

Bachelor-Thesis an der Hochschule Luzern - Technik & Architektur

Titel	Pandora öffne dich!
Diplomandin/Diplomand	Suter, Vincent
Bachelor-Studiengang	Bachelor Architektur
Semester	FS24
Dozentin/Dozent	Althaus, Peter
Expertin/Experte	Remo Thalmann

Abstract Deutsch

Im Rahmen meines Thesisprojekts setzte ich mich mit der Zugänglichkeit und Nutzbarkeit des Sockelgeschosses in der 2. und 3. Bauetappe der Büttenehalde auseinander, welches aus den 1980er Jahren stammend, bislang eindeutig für das Auto programmiert war. Themen wie die Klimaveränderung, die Überalterung sowie die Zunahme der Bevölkerung führen zu einem grossen Bedarf nach neuem kühlem und barrierefreiem Wohnraum. Gleichzeitig ist unsere Welt von heute gebaut und es geht darum unsere räumlichen Ressourcen so (um)zu nutzen, dass sie möglichst vielen ein gutes Leben ermöglichen und möglichst klimaschonend genutzt werden können. Dies führt dazu, dass in meiner These der Druck auf den vom MIV besetzte Raum massiv ansteigt. Wie im Projekttitel angedeutet geht es mir darum diesen (Un)Raum sichtbar zu machen, zu analysieren, umzudeuten, aufzubrechen und umzubauen, zu Räumen in denen gewohnt und gelebt werden kann. Gleichzeitig soll möglichst viel Fläche entsiegelt und begrünt werden. Durch die Zauberformel «Pandora öffne Dich!» wird einerseits der Raumverbrauch des Autos sichtbar, gleichzeitig zeigt es das Potential auf, welches im bis dahin als Untergrund verstandenen Erdgeschoss schlummert.

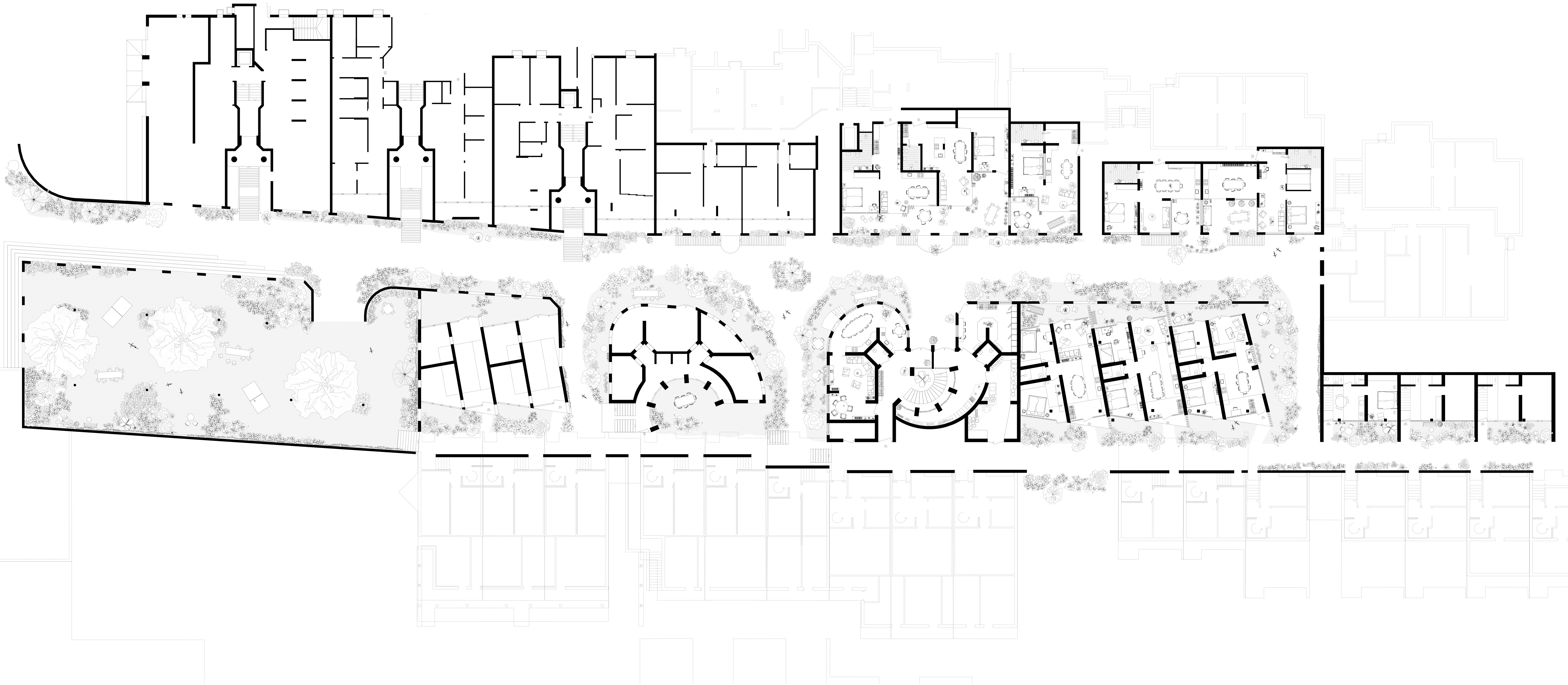
Abstract Englisch

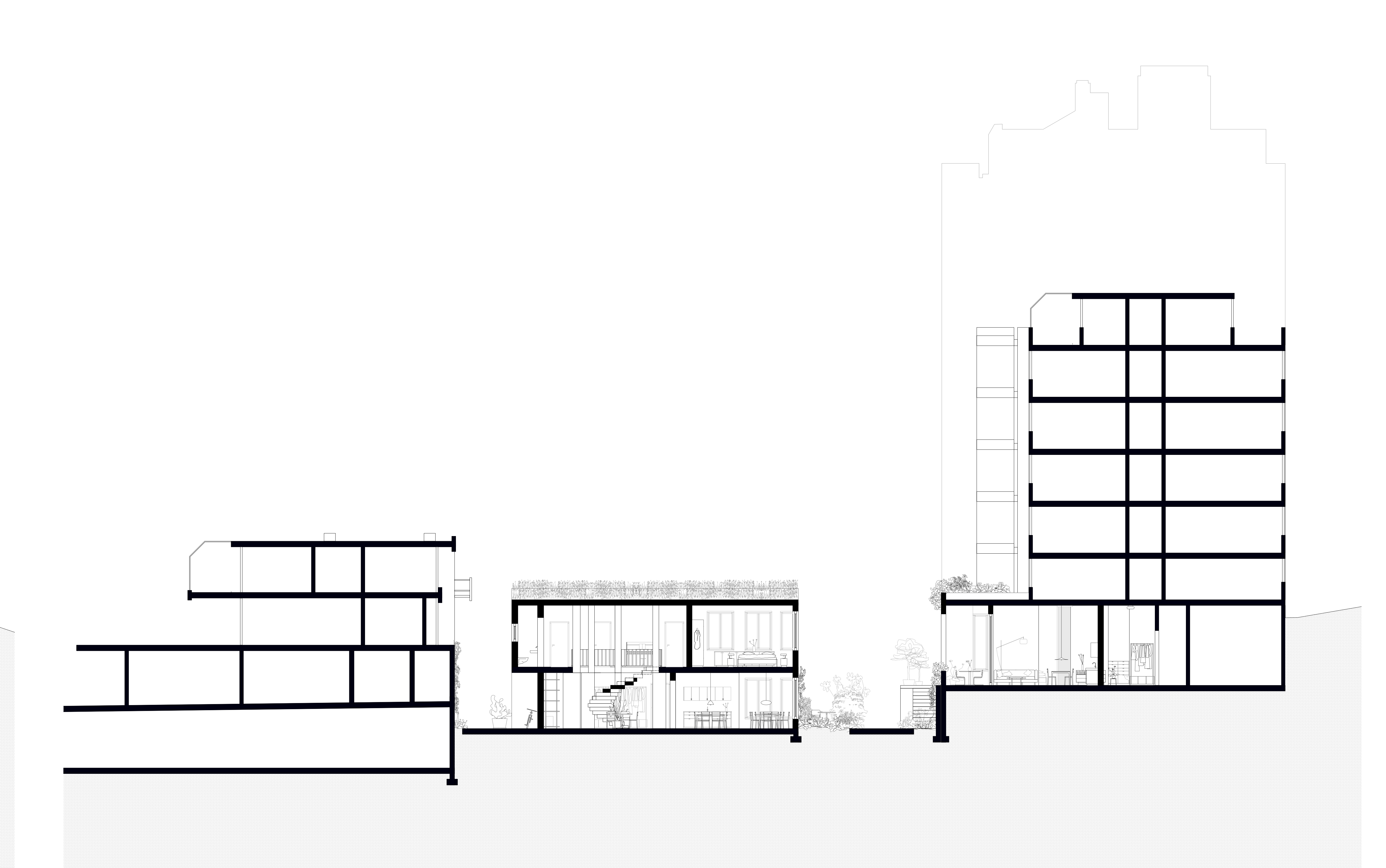
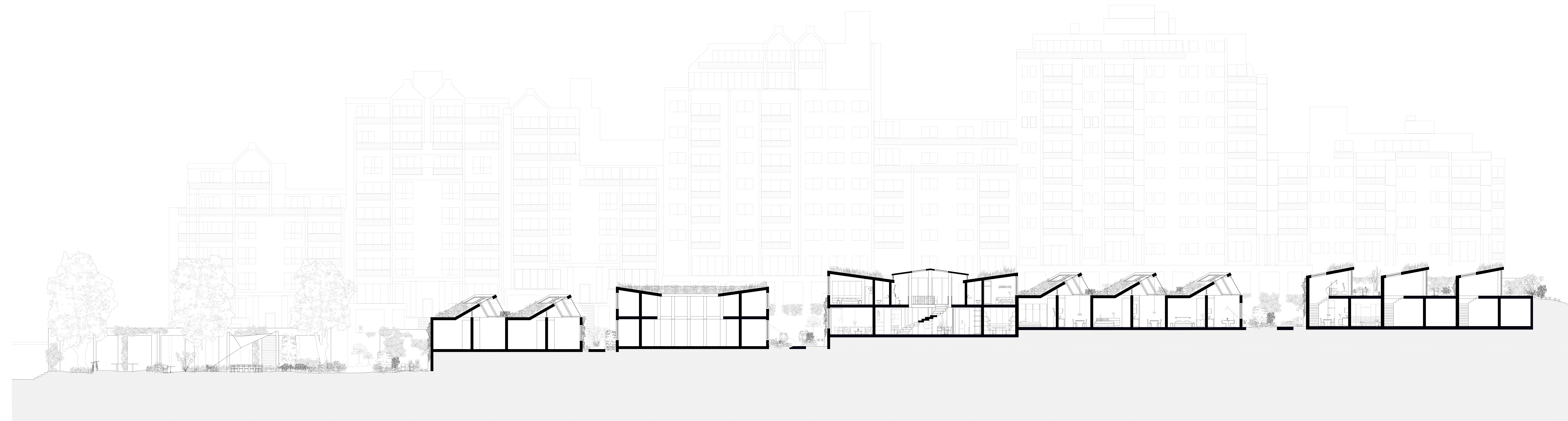
Klicken oder tippen Sie hier, um Text einzugeben.

Ort, Datum 14.06.2024
© **Vincent Suter, Hochschule Luzern – Technik & Architektur**

Alle Rechte vorbehalten. Die Arbeit oder Teile davon dürfen ohne schriftliche Genehmigung der Rechteinhaber weder in irgendeiner Form reproduziert noch elektronisch gespeichert, verarbeitet, vervielfältigt oder verbreitet werden.

Sofern die Arbeit auf der Website der Hochschule Luzern online veröffentlicht wird, können abweichende Nutzungsbedingungen unter Creative-Commons-Lizenzen gelten. Massgebend ist in diesem Fall die auf der Website angezeigte Creative-Commons-Lizenz.



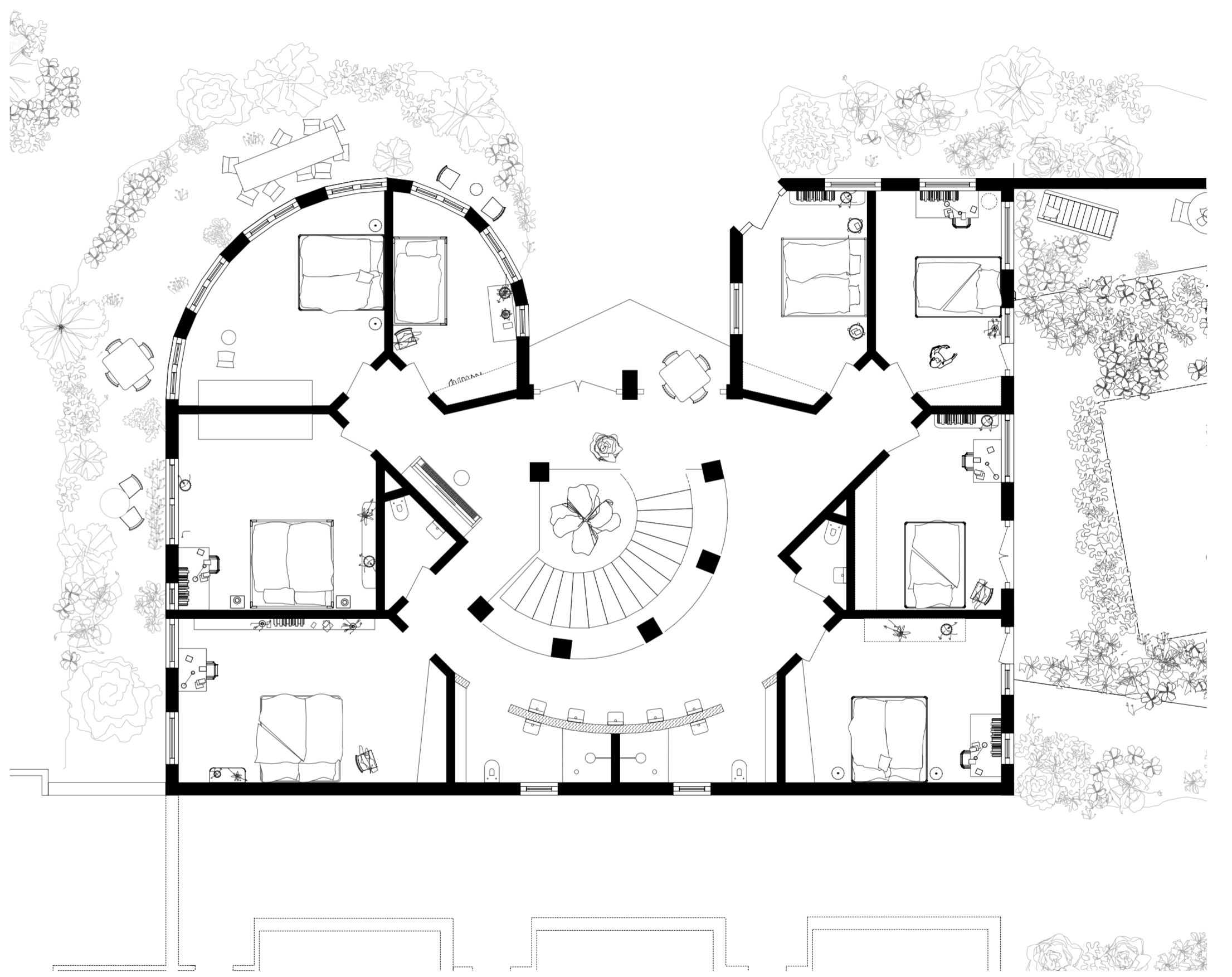




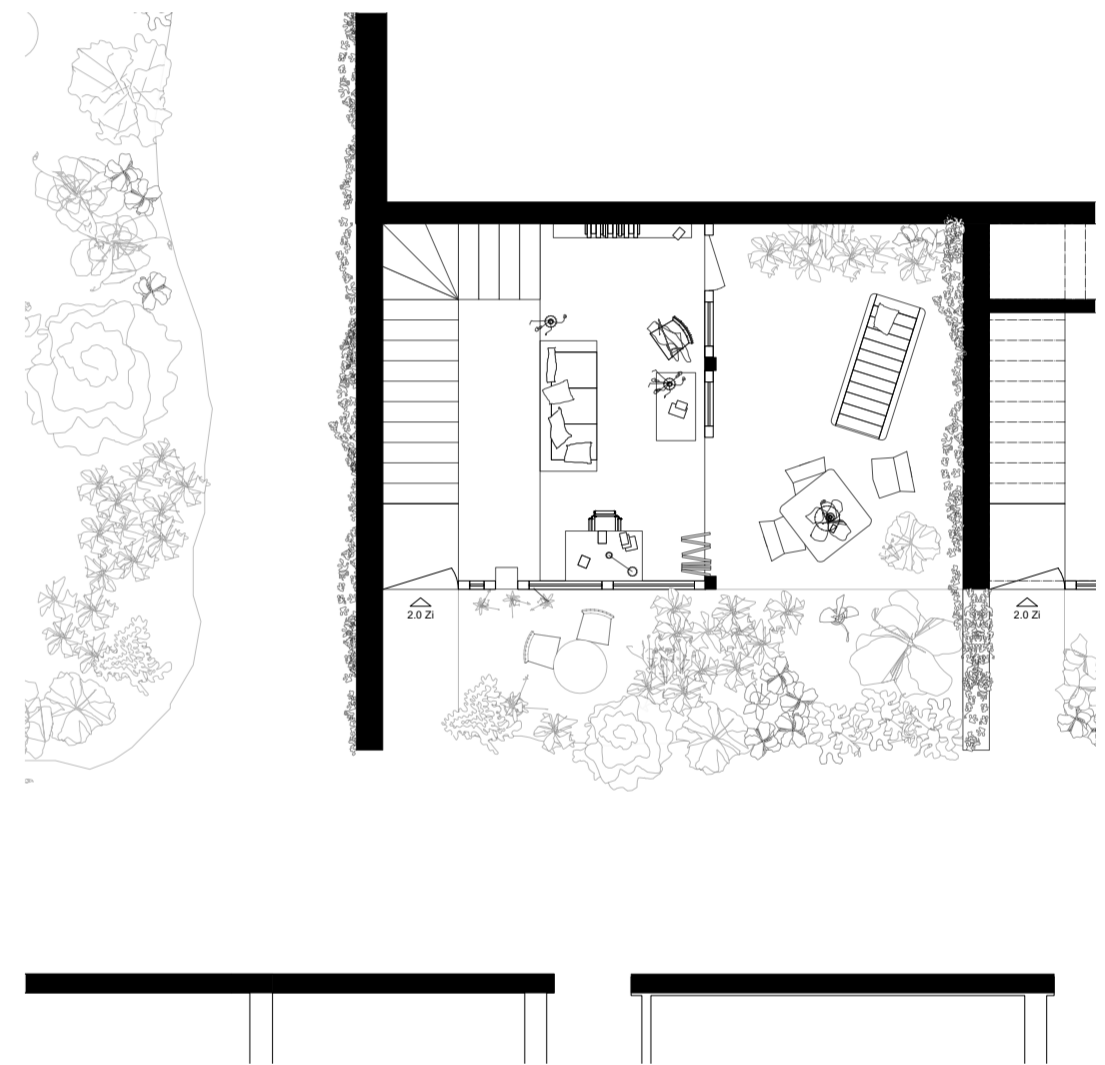
I Abriss Neubau Mst. 1:250 | Bachelor Thesis FS 24 | Atelier Peter Althaus | Experte Remo Thalmann | Pandora öffne dich! | 14. 06.2024 | Vincent Suter



I Bachelor Thesis FS 24 | Atelier Peter Althaus | Experte Remo Thalmann | Pandora öffne dich! | 14. 06.2024 | Vincent Suter



I 1. Obergeschoss Mst. 1:100



I 1. Obergeschoss Mst. 1:100