

Bachelor-Thesis an der Hochschule Luzern - Technik & Architektur

Titel **Beton, Bohnen & Biomasse**

Diplomandin/Diplomand **Schüpbach, David**

Bachelor-Studiengang **Bachelor Architektur**

Semester **FS24**

Dozentin/Dozent **Althaus, Peter**

Expertin/Experte **Thalmann, Remo**

Abstract Deutsch

Die Büttenehalde in Luzern ist geprägt durch die in den 1970er Jahren errichteten Scheibenbauten, welche ein weit verbreiteter Bautyp jener Zeit in der Schweiz darstellen. Obwohl an diesen Bauwerken vieles gut funktioniert und auf den ersten Blick kein dringender Handlungsbedarf besteht, bringt die Zukunft Herausforderungen, für welche die Bauten noch nicht vorbereitet sind. Entwicklungen wie die stetige Erwärmung der Umgebung, die Zunahme von Hitzetagen sowie die ungeklärte Zukunft ohne fossile Ressourcen werden unmittelbare Auswirkungen auf das Gebäude haben. Gleichzeitig geraten mit der zunehmenden Individualisierung der Gesellschaft die monofunktionalen Gebäude auch immer mehr an ihre Grenzen. Die Bauten müssen also selbstständiger und handlungsfähiger werden, um den kommenden Herausforderungen gewachsen zu sein. Dabei helfen Ideologien und Strategien der traditionellen Landwirtschaft, welche einst auch auf der Büttenehalde praktiziert wurde und in ihrer Übersetzung nun am modernistischen Bestand weitergedacht werden. Dies soll auch helfen, die bisher kontextlosen Gebäude besser in der Büttenehalde zu verorten.

Der Titel "Beton, Bohnen & Biomasse" steht dabei symbolisch für die wesentlichen Schwerpunkte. Die Transformation am Betonbau umfasst technische Massnahmen wie Kompostheizung, Solar- und Regenwassernutzung, architektonische Anpassungen wie räumliche Umorientierung und Grundrissflexibilität sowie neue soziale Formen des Zusammenlebens und des Selbstanbaus. Dabei geht es nicht um das Anstreben einer völligen Autarkie oder das Loslösen von jeglichen Umwelteinflüssen, sondern vielmehr um das Ausloten und Nutzen lokaler Gegebenheiten, um den Bewohnenden langfristig einen qualitätsvollen Wohnraum zu bieten.

Abstract Englisch

Klicken oder tippen Sie hier, um Text einzugeben.

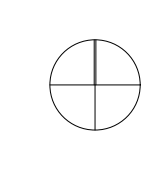
Ort, Datum

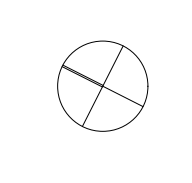
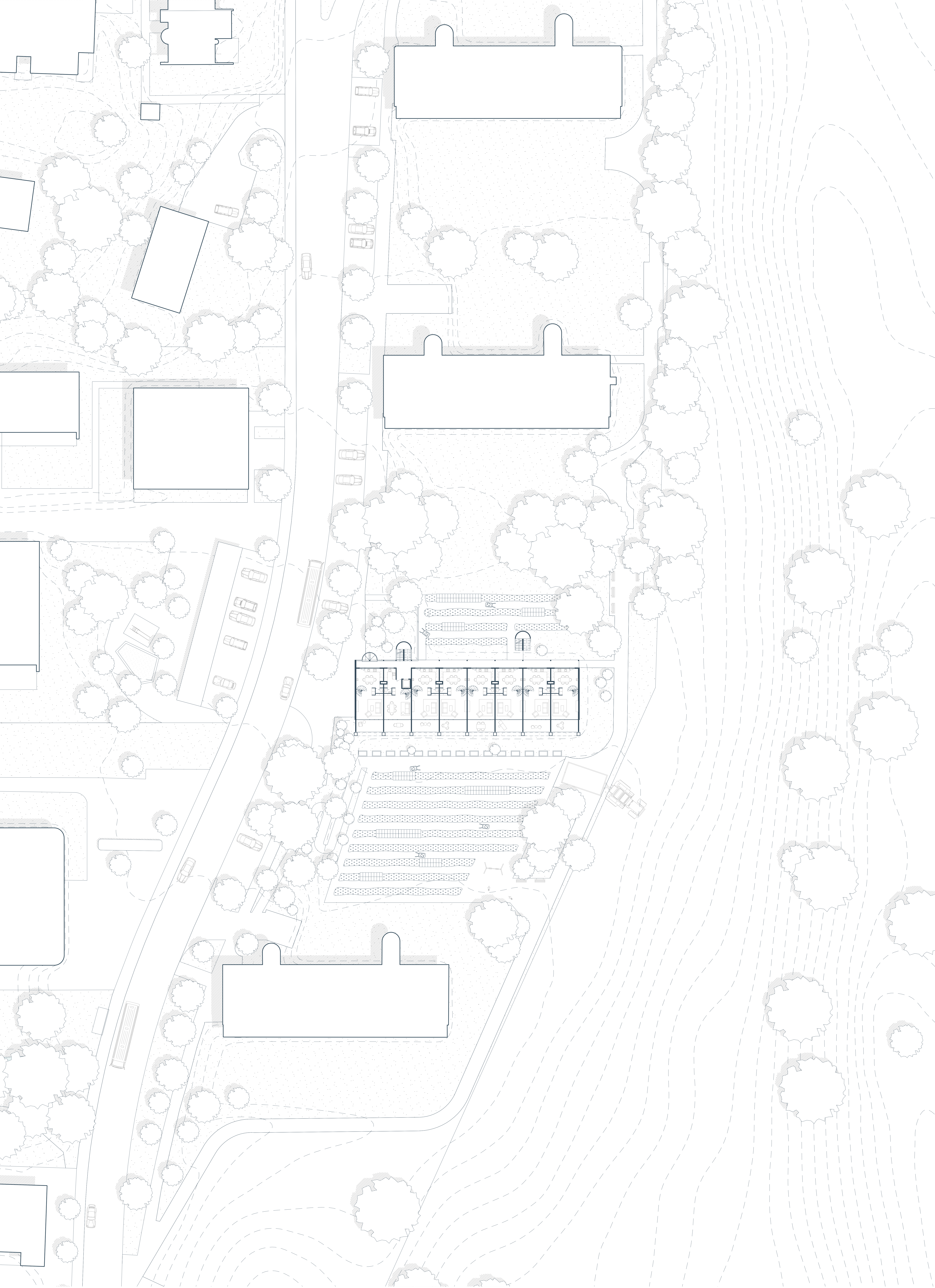
Luzern, 14. Juni 2024

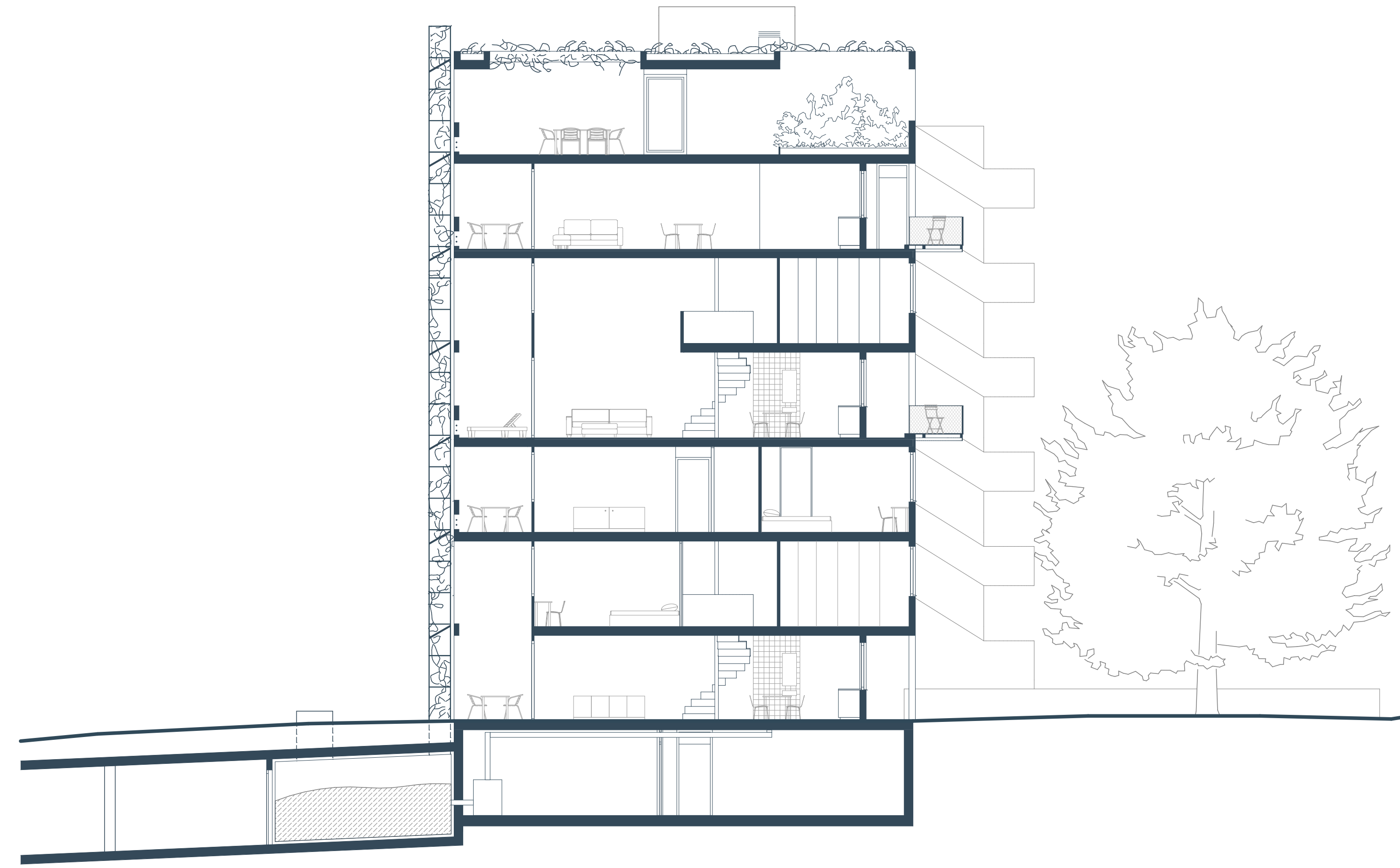
© **David Schüpbach, Hochschule Luzern – Technik & Architektur**

Alle Rechte vorbehalten. Die Arbeit oder Teile davon dürfen ohne schriftliche Genehmigung der Rechteinhaber weder in irgendeiner Form reproduziert noch elektronisch gespeichert, verarbeitet, vervielfältigt oder verbreitet werden.

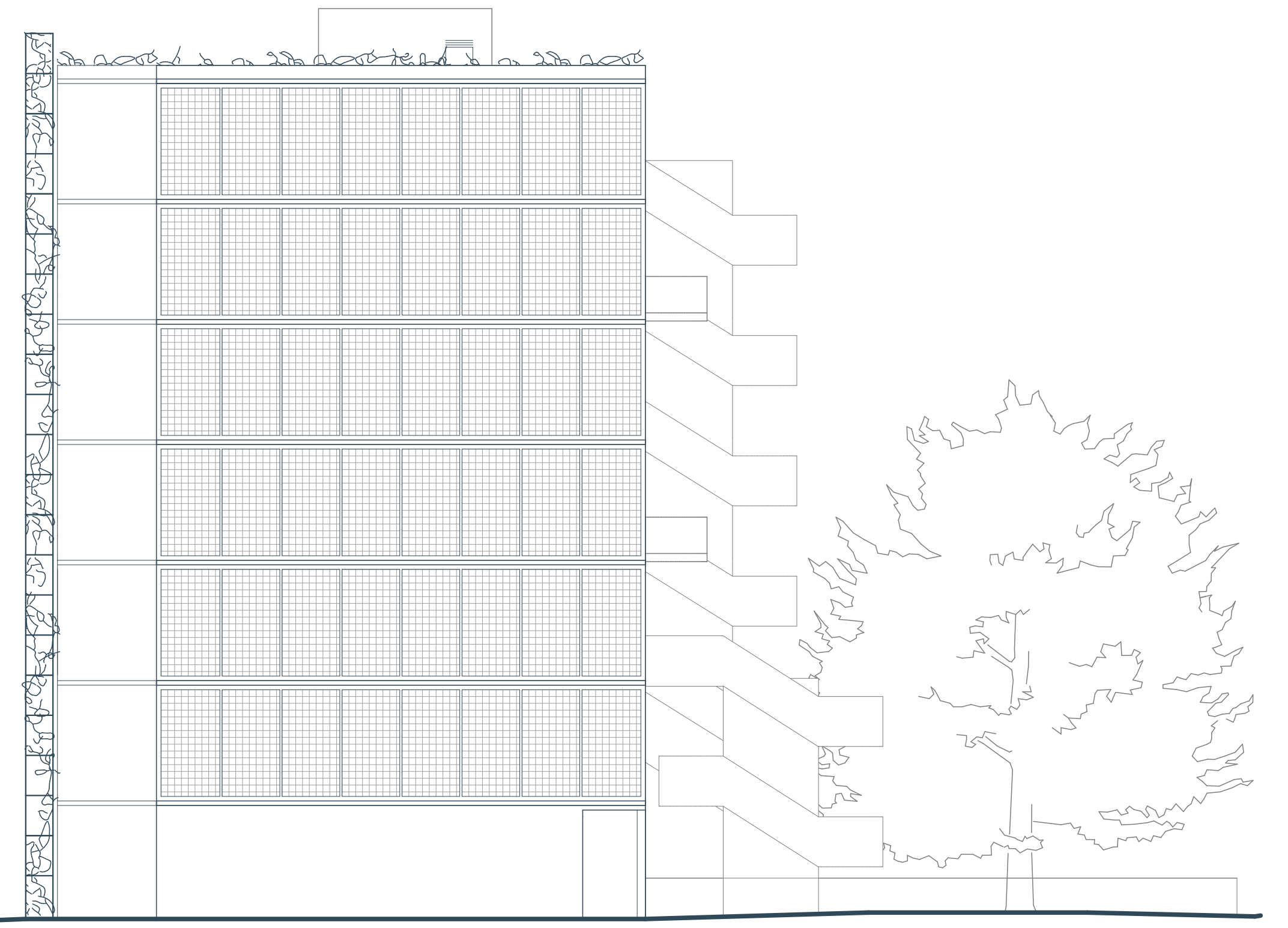
Sofern die Arbeit auf der Website der Hochschule Luzern online veröffentlicht wird, können abweichende Nutzungsbedingungen unter Creative-Commons-Lizenzen gelten. Massgebend ist in diesem Fall die auf der Website angezeigte Creative-Commons-Lizenz.



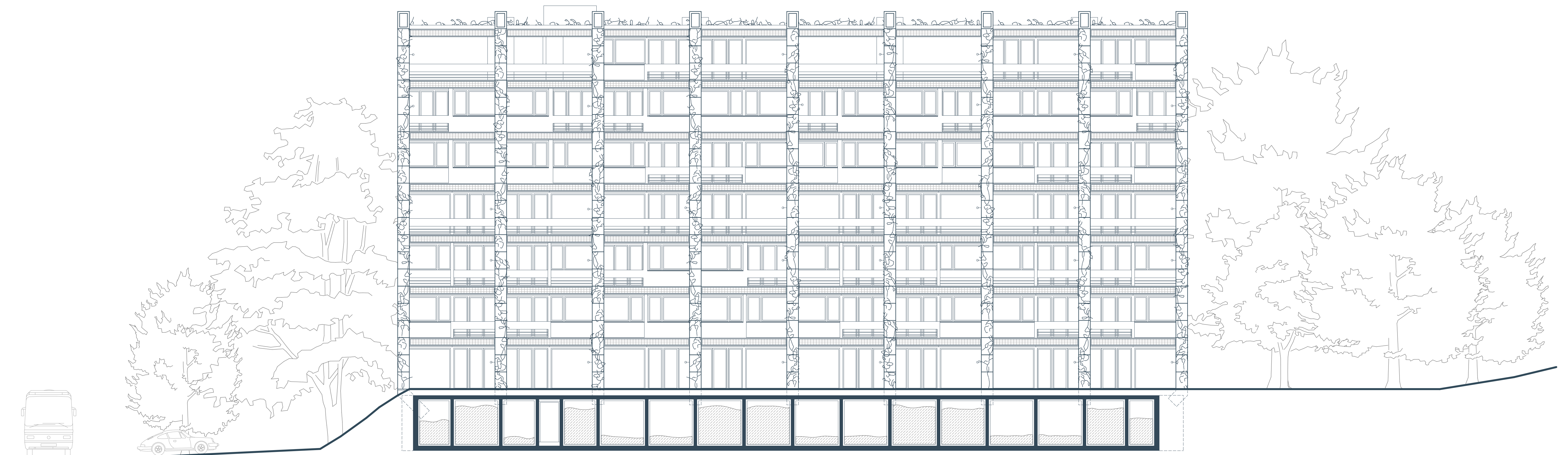




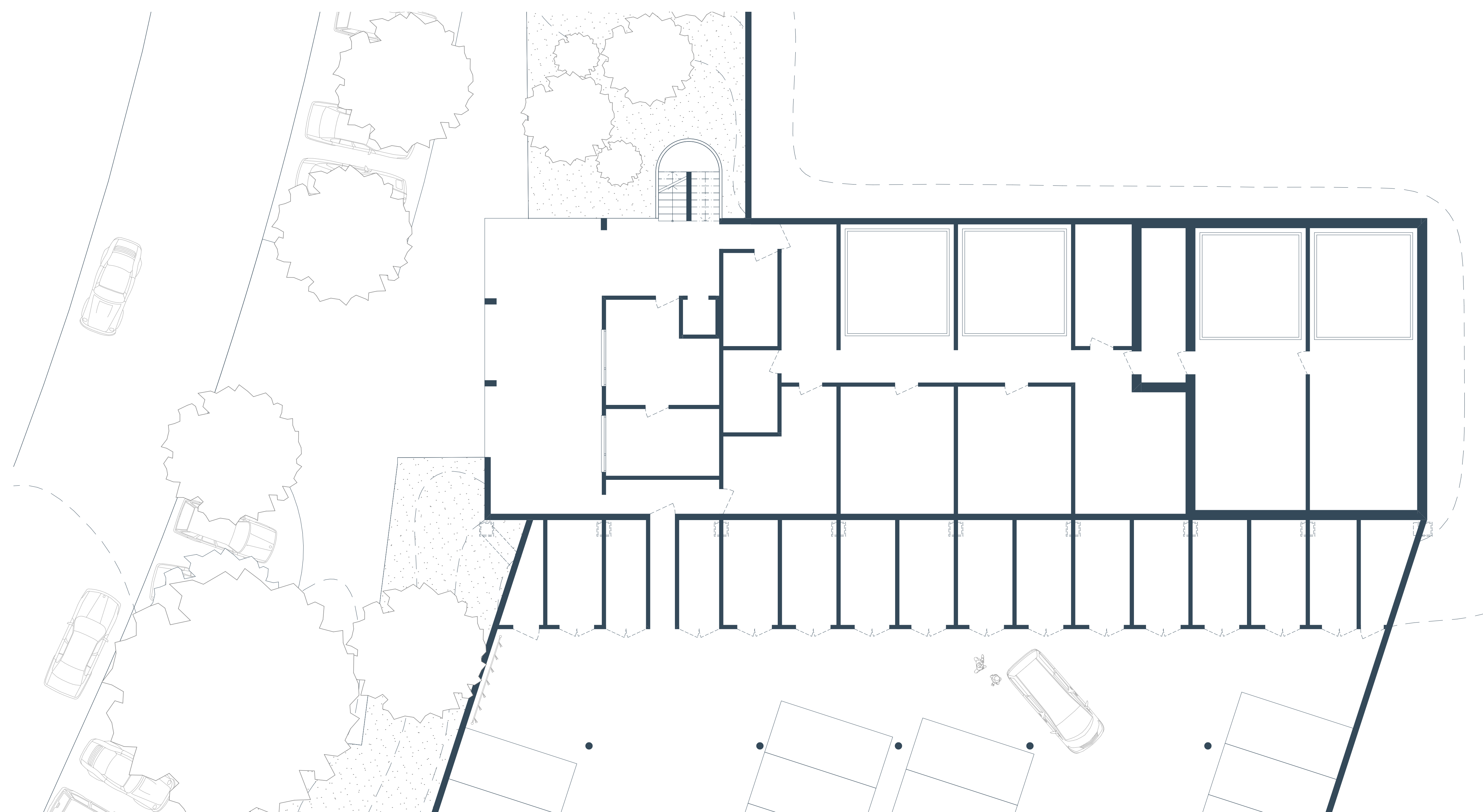
Gebüdeschnitt | 1:100



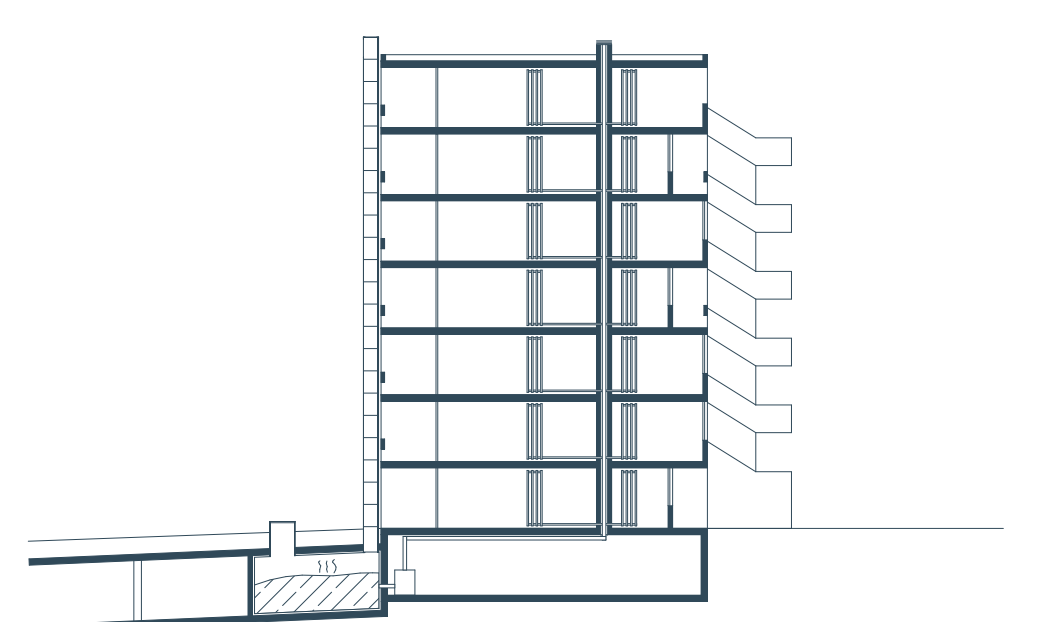
Fassade Südost | 1:100



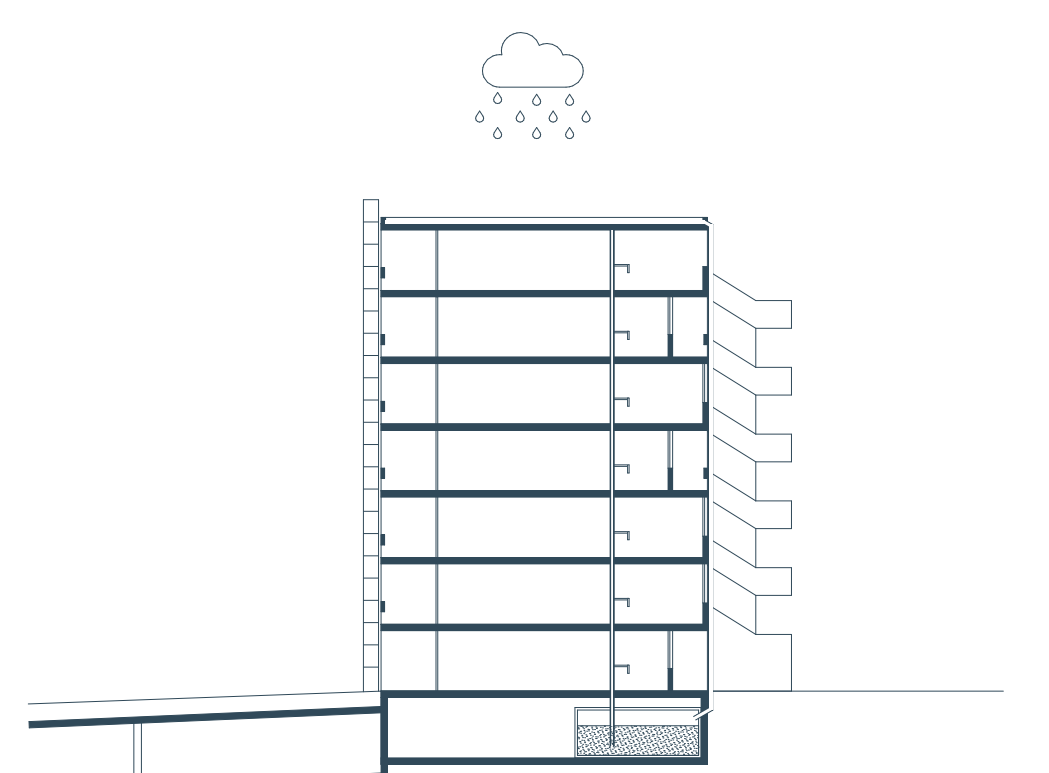
Fassade Südwest | 1:100



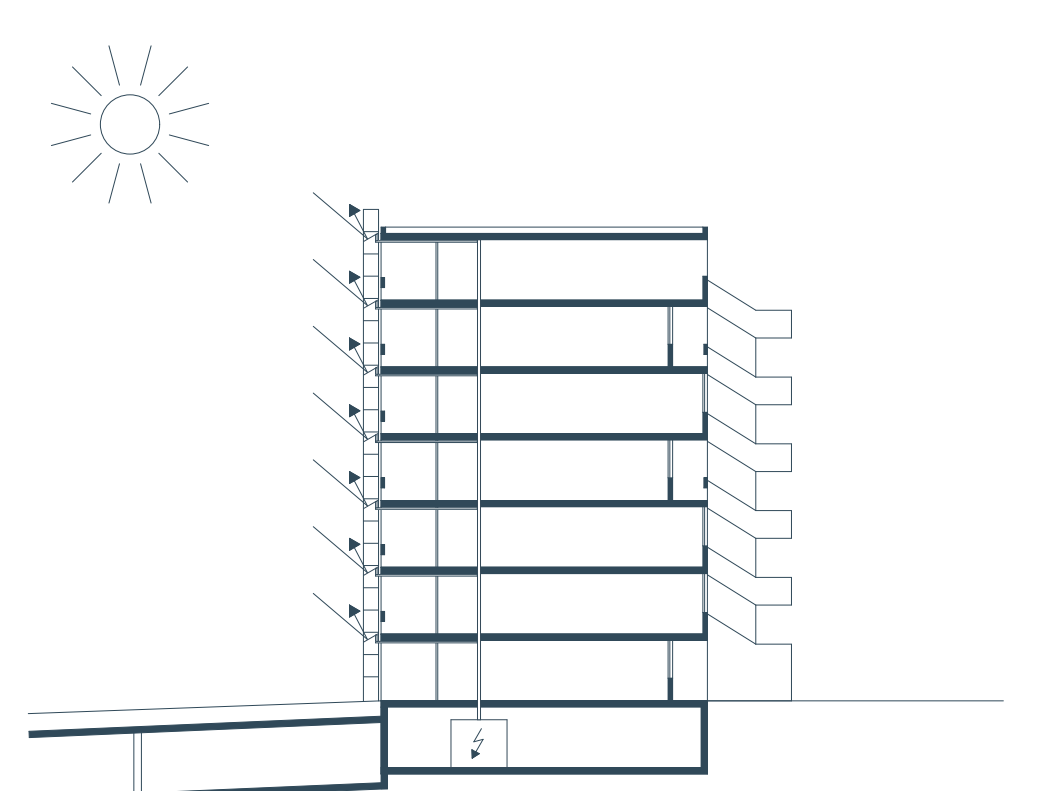
Grundriss Untergeschoss | 1:100



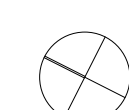
Schema Kompostheizung | 1:300

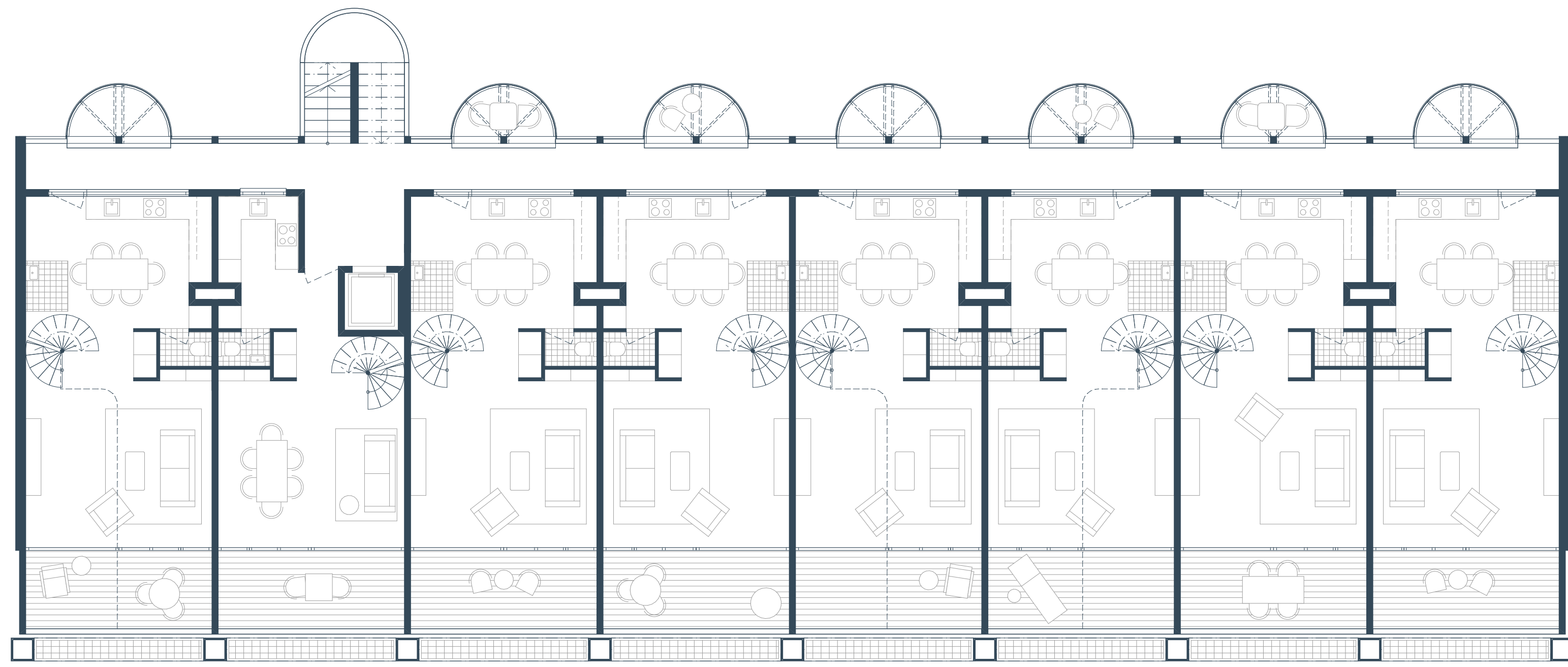


Schema Regenwassernutzung | 1:300

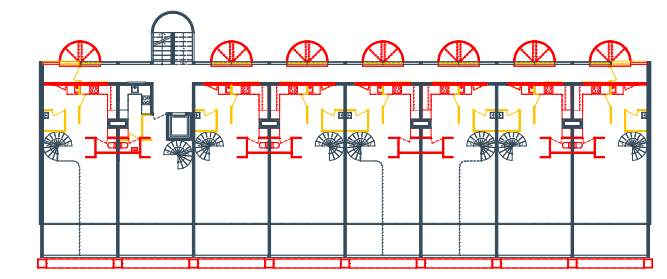


Schema Solarheizung | 1:300

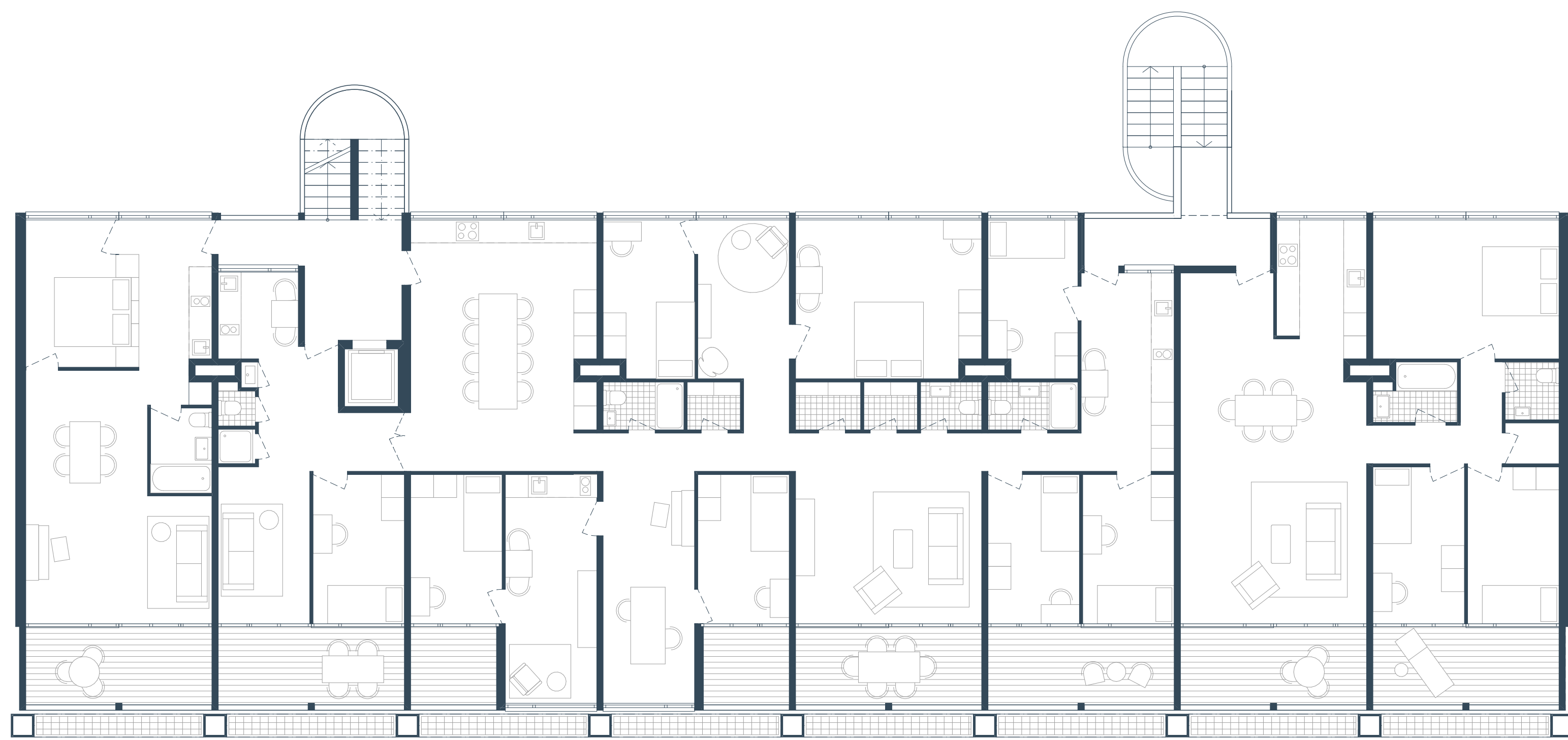




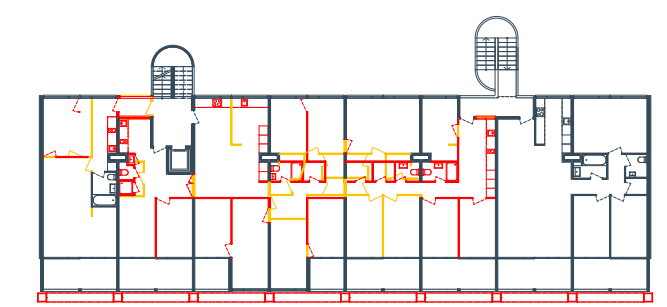
Grundriss 3. Obergeschoss | 1:100



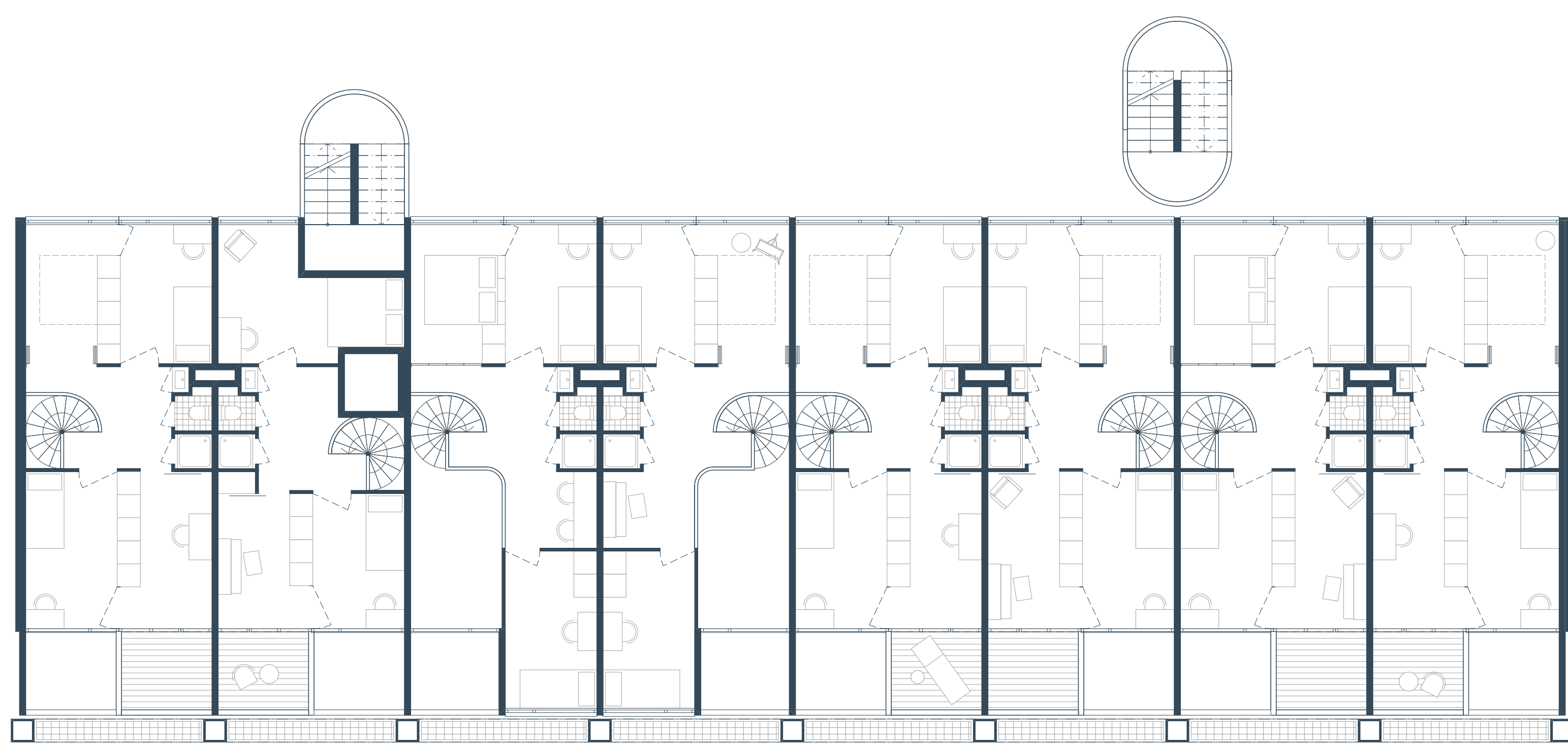
Umbauplan



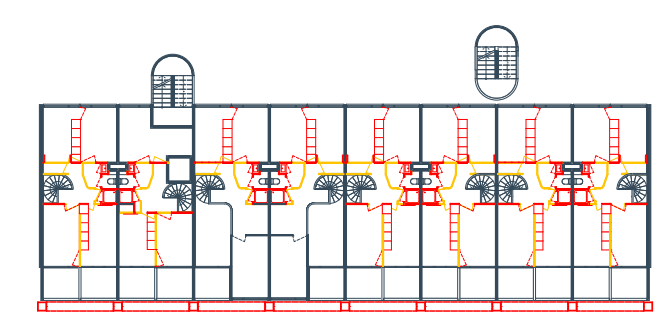
Grundriss 2. Obergeschoss | 1:100



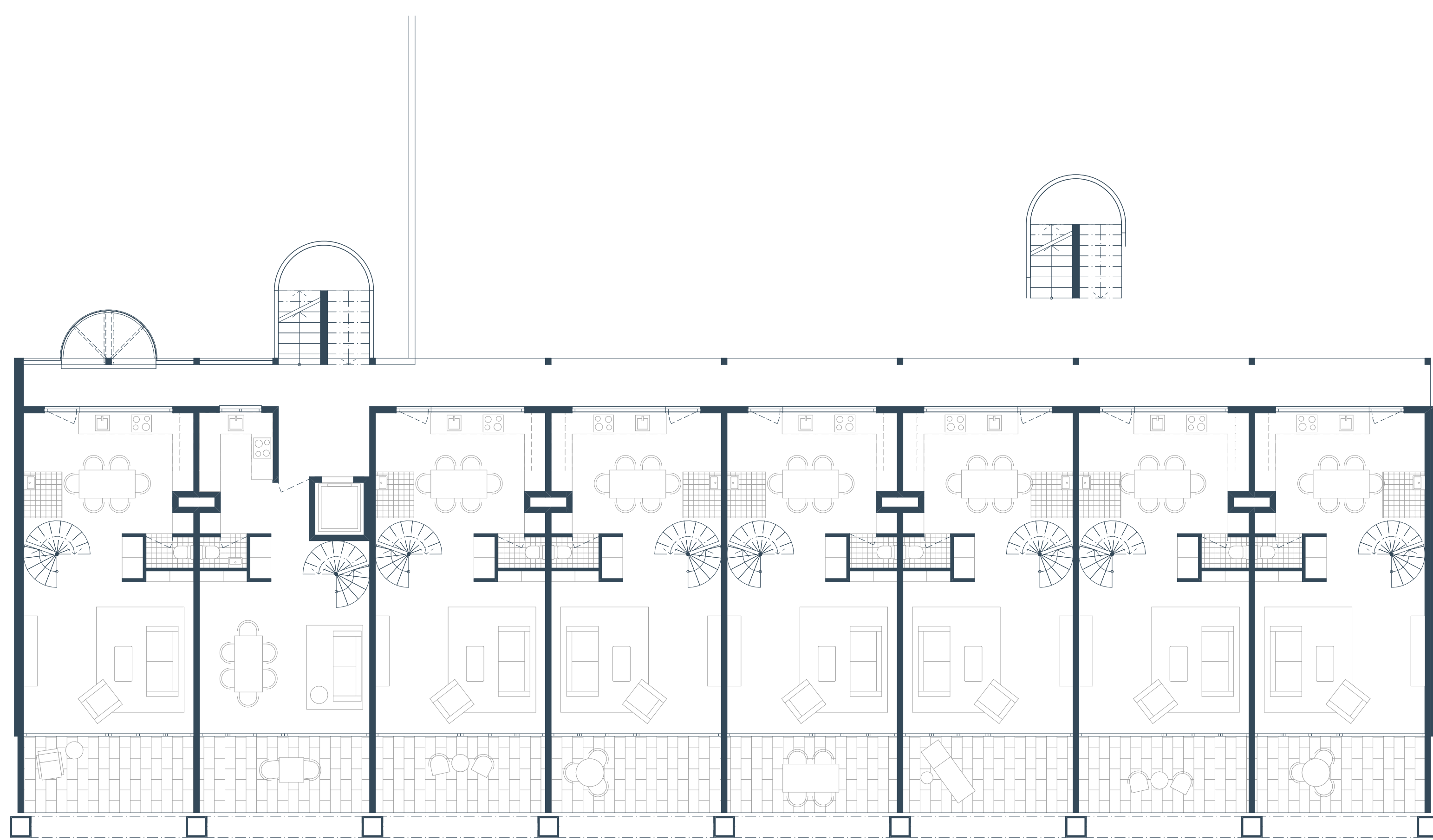
Umbauplan



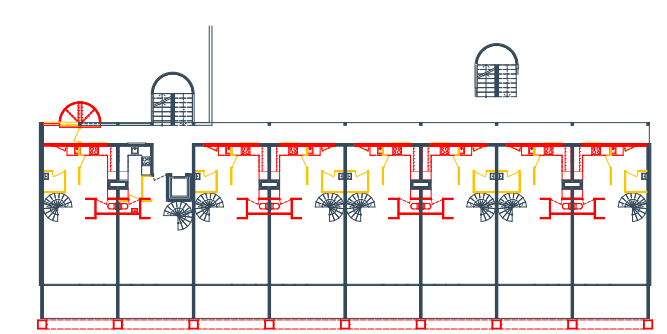
Grundriss 1. Obergeschoss | 1:100



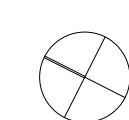
Umbauplan

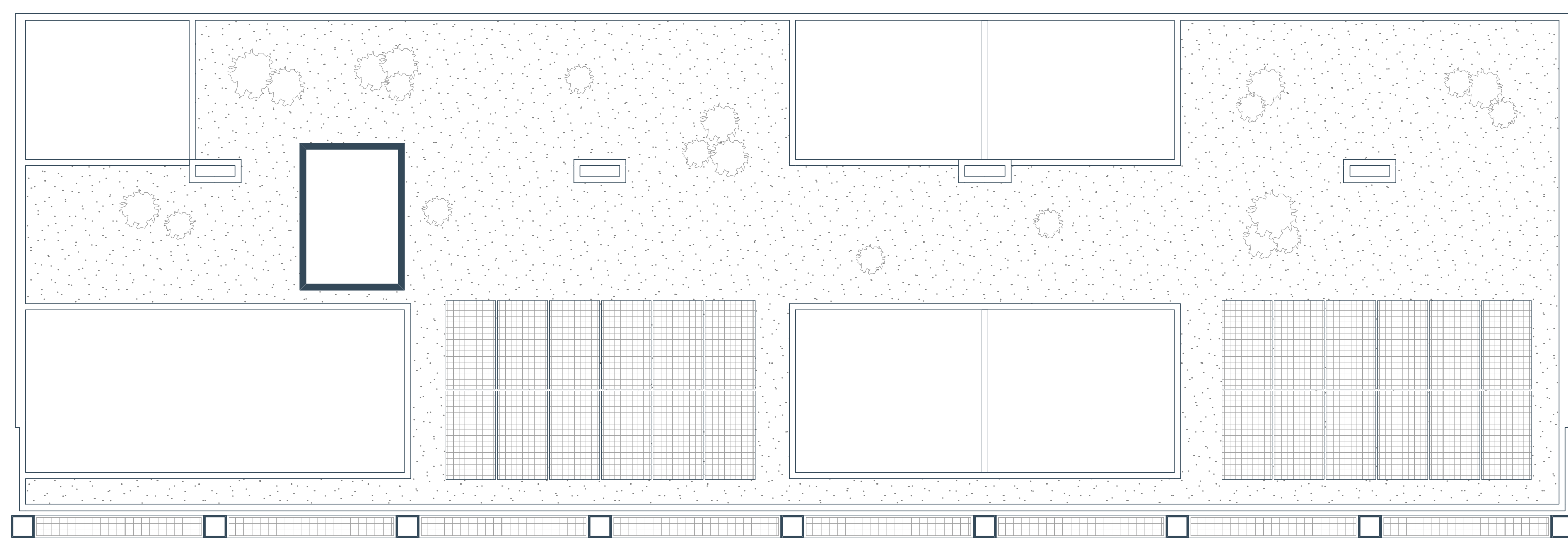


Grundriss Erdgeschoss | 1:100

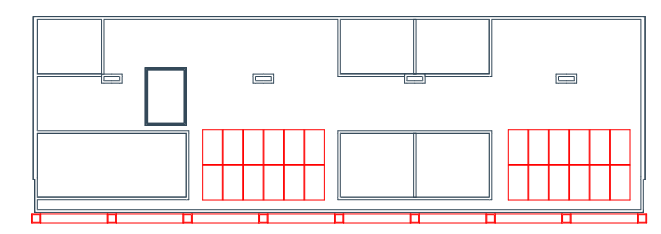


Umbauplan

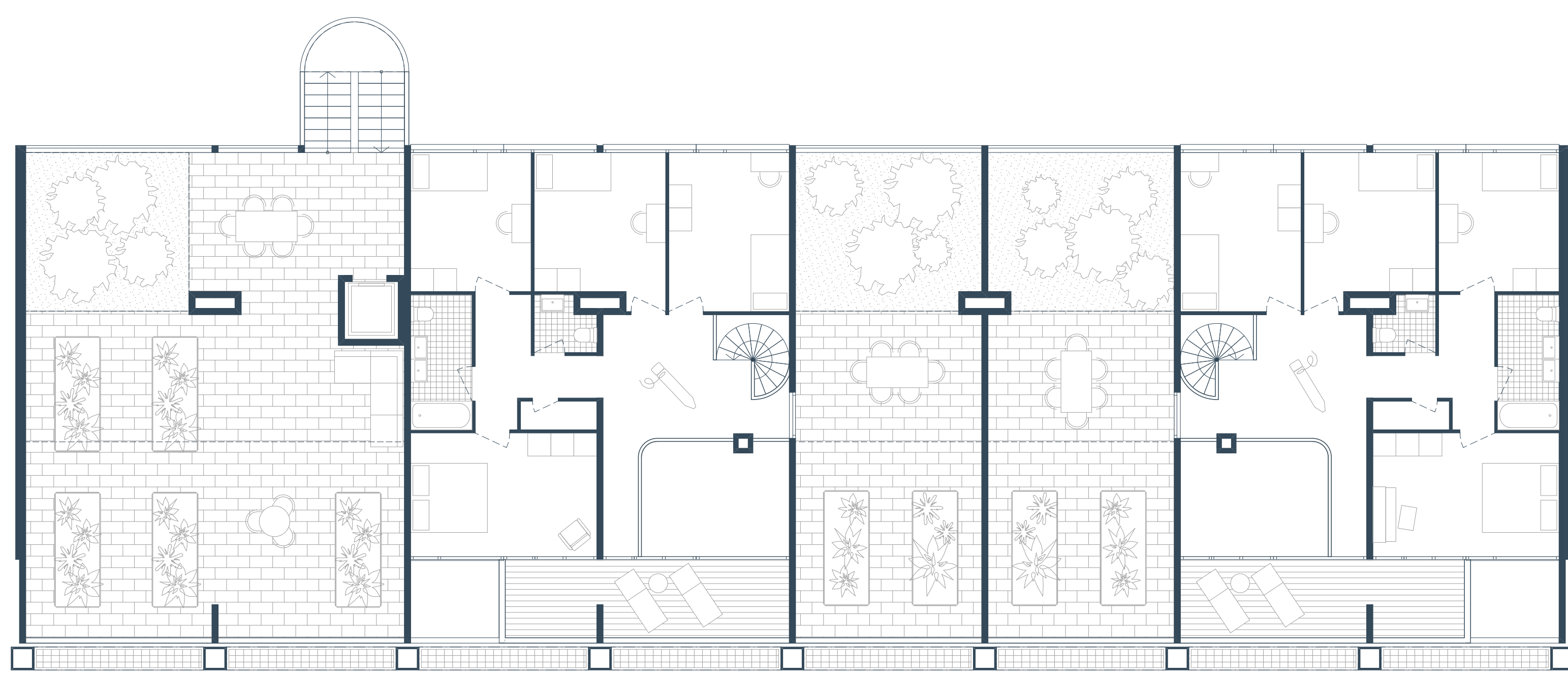




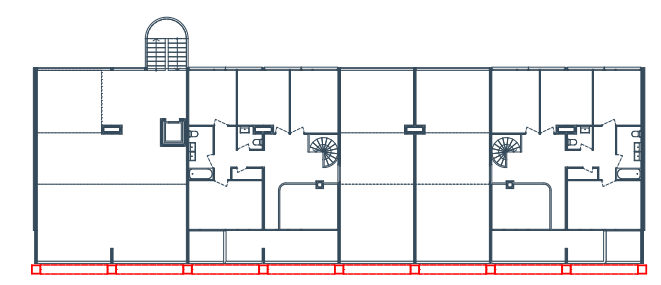
Grundriss 7. Obergeschoss | 1:100



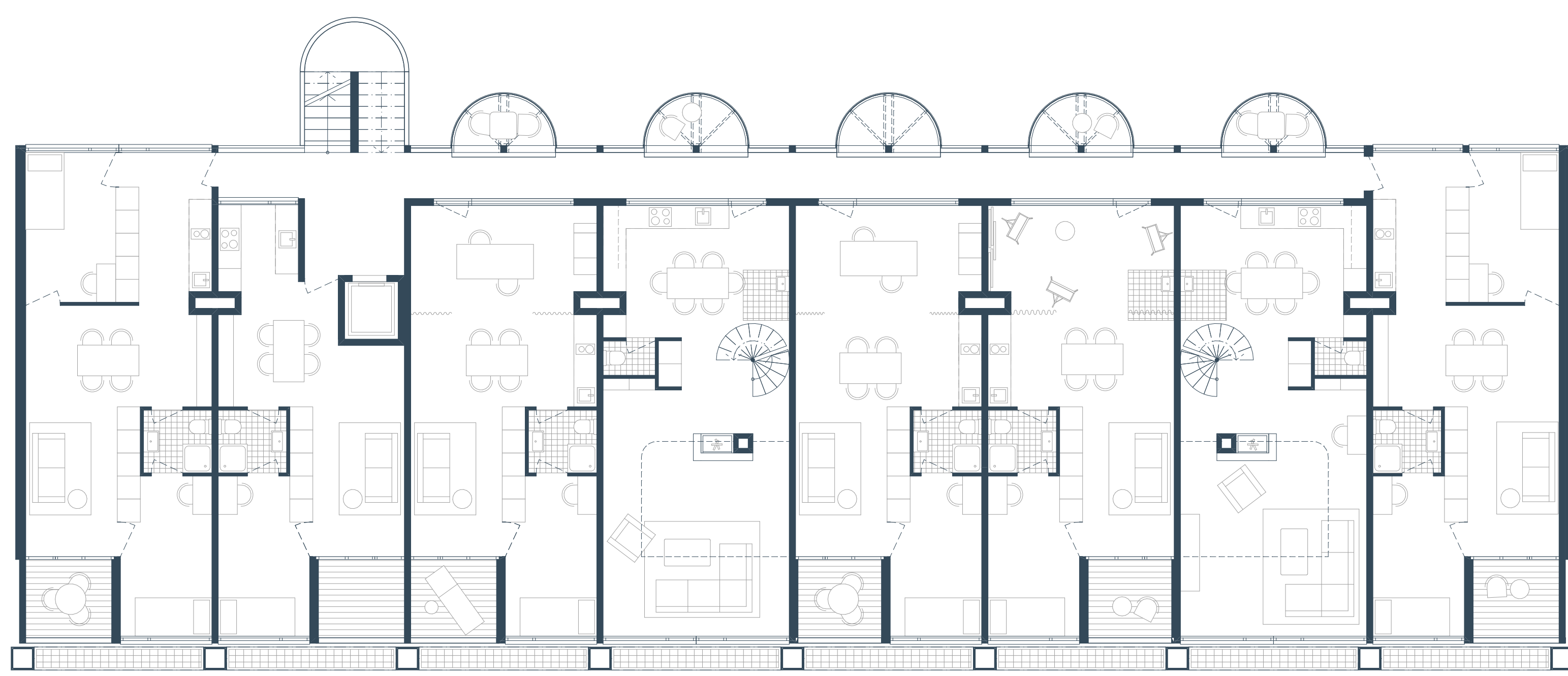
Umbauplan



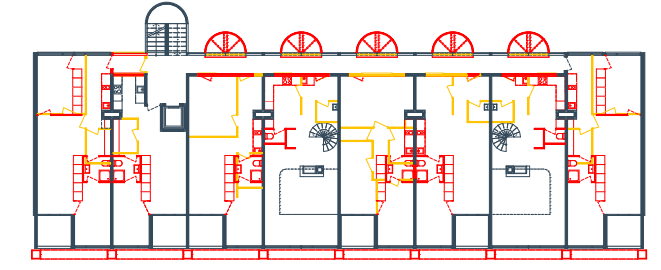
Grundriss 6. Obergeschoss | 1:100



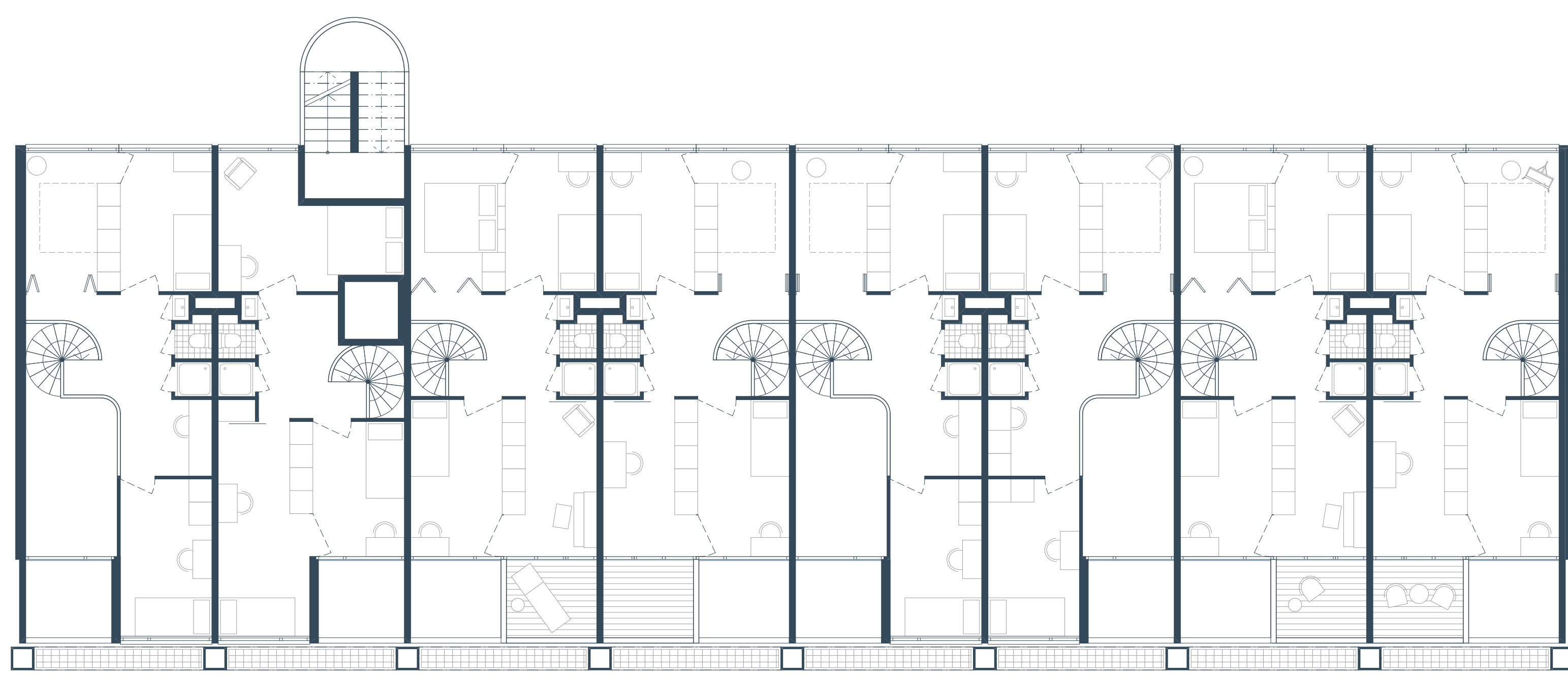
Umbauplan



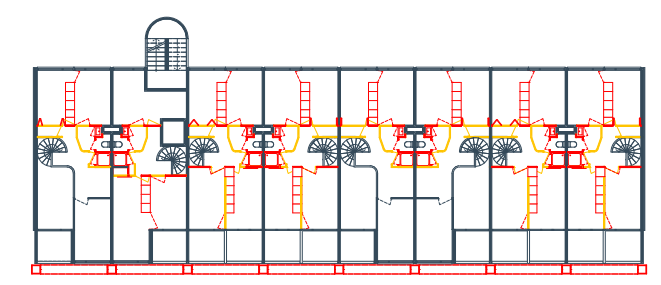
Grundriss 5. Obergeschoss | 1:100



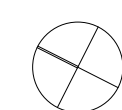
Umbauplan

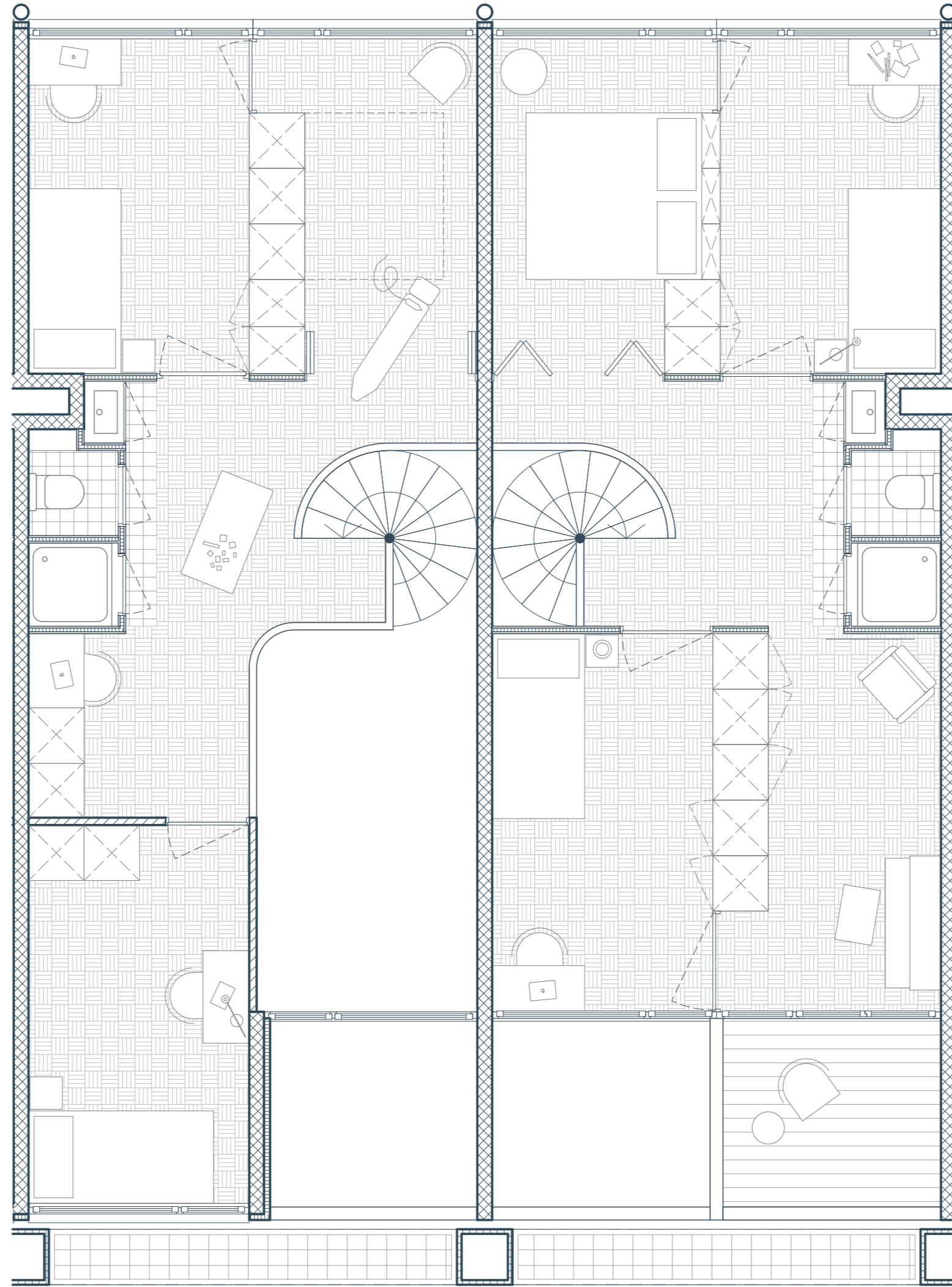


Grundriss 4. Obergeschoss | 1:100

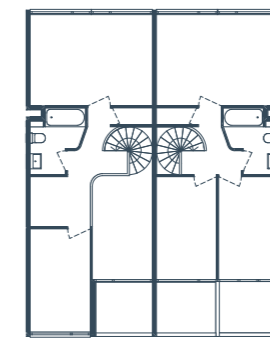


Umbauplan

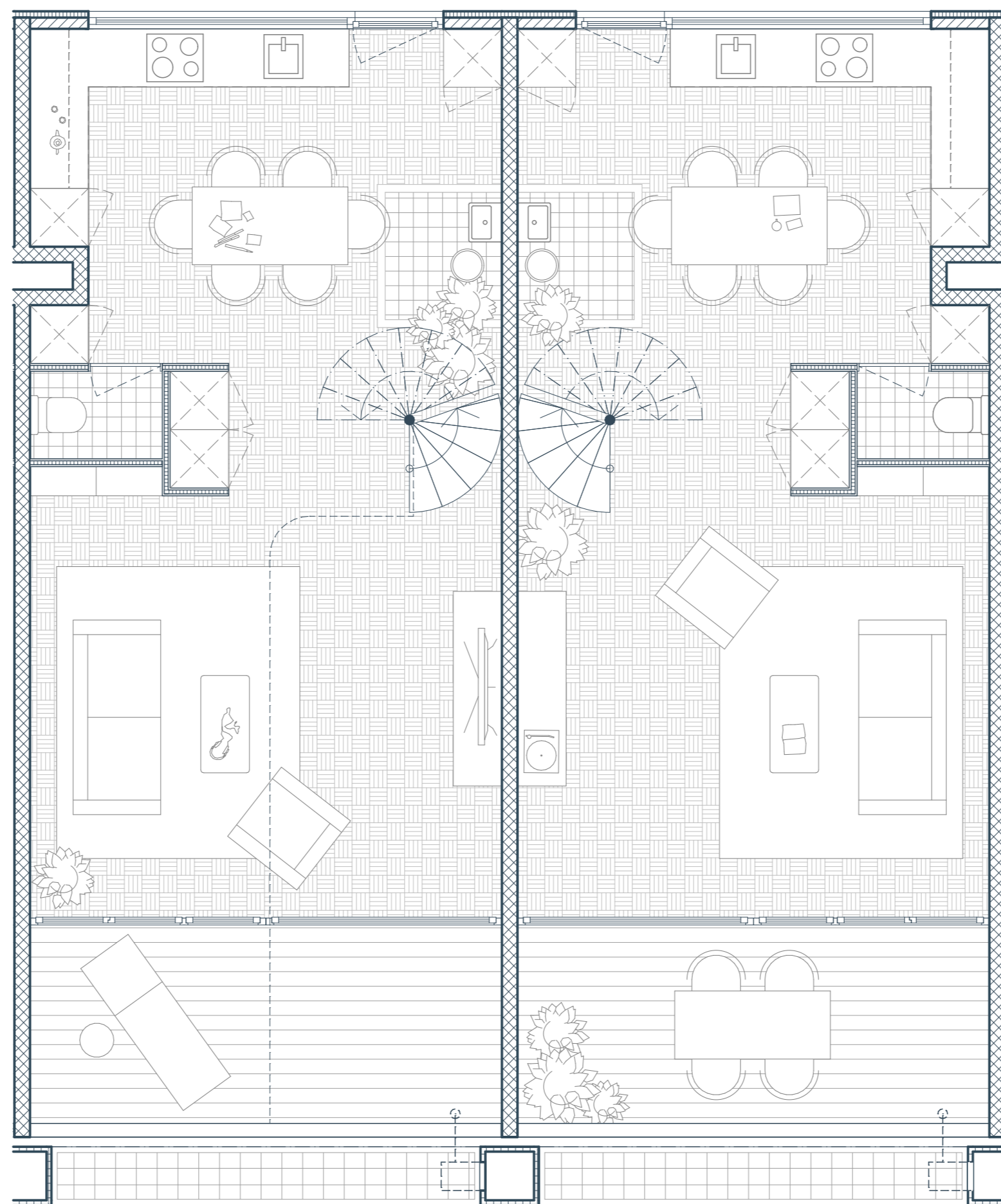
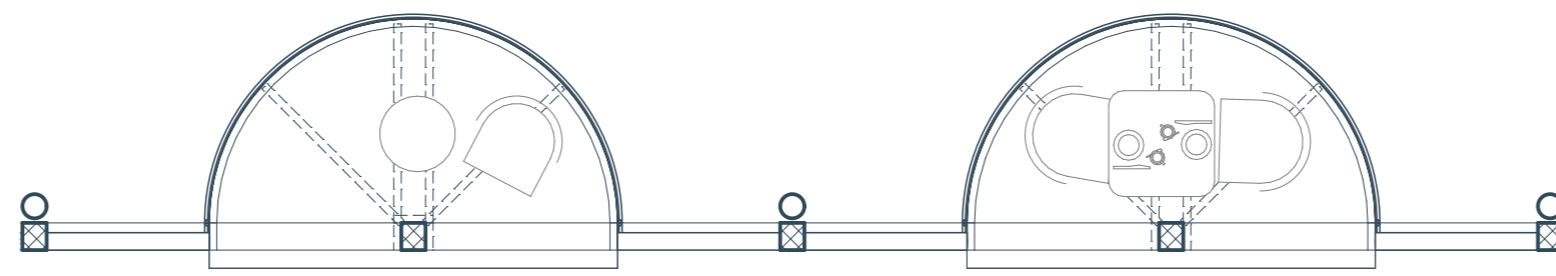




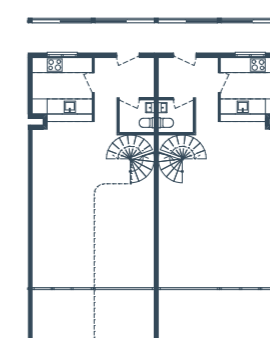
Grundriss Maisonette Ebene 2 | 1:50



Bestand

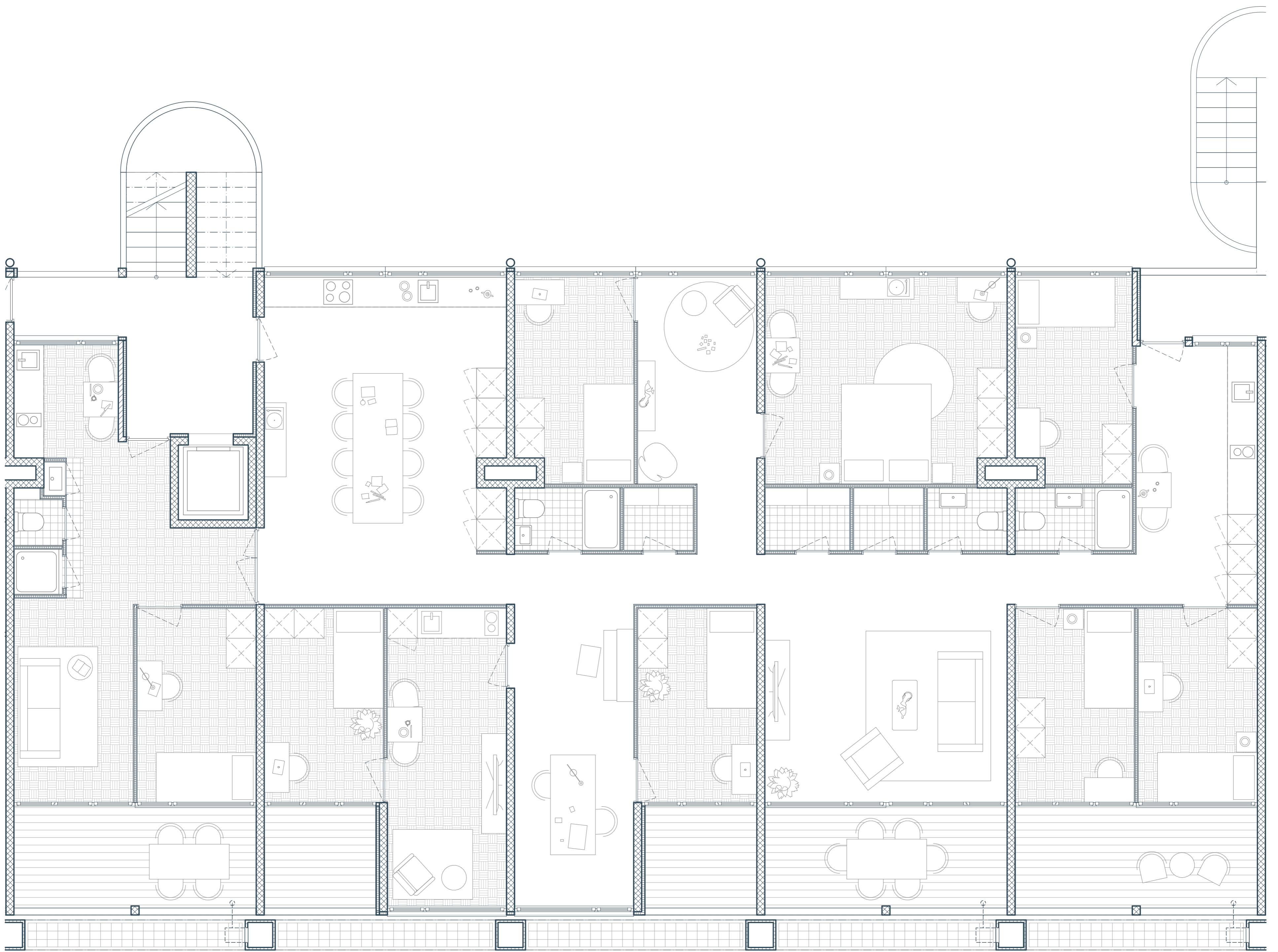


Grundriss Maisonette Ebene 1 | 1:50

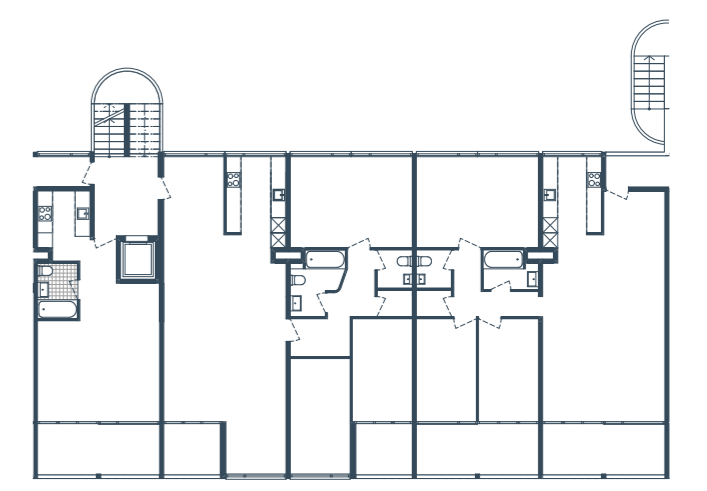


Bestand



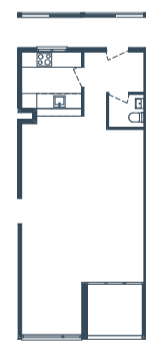
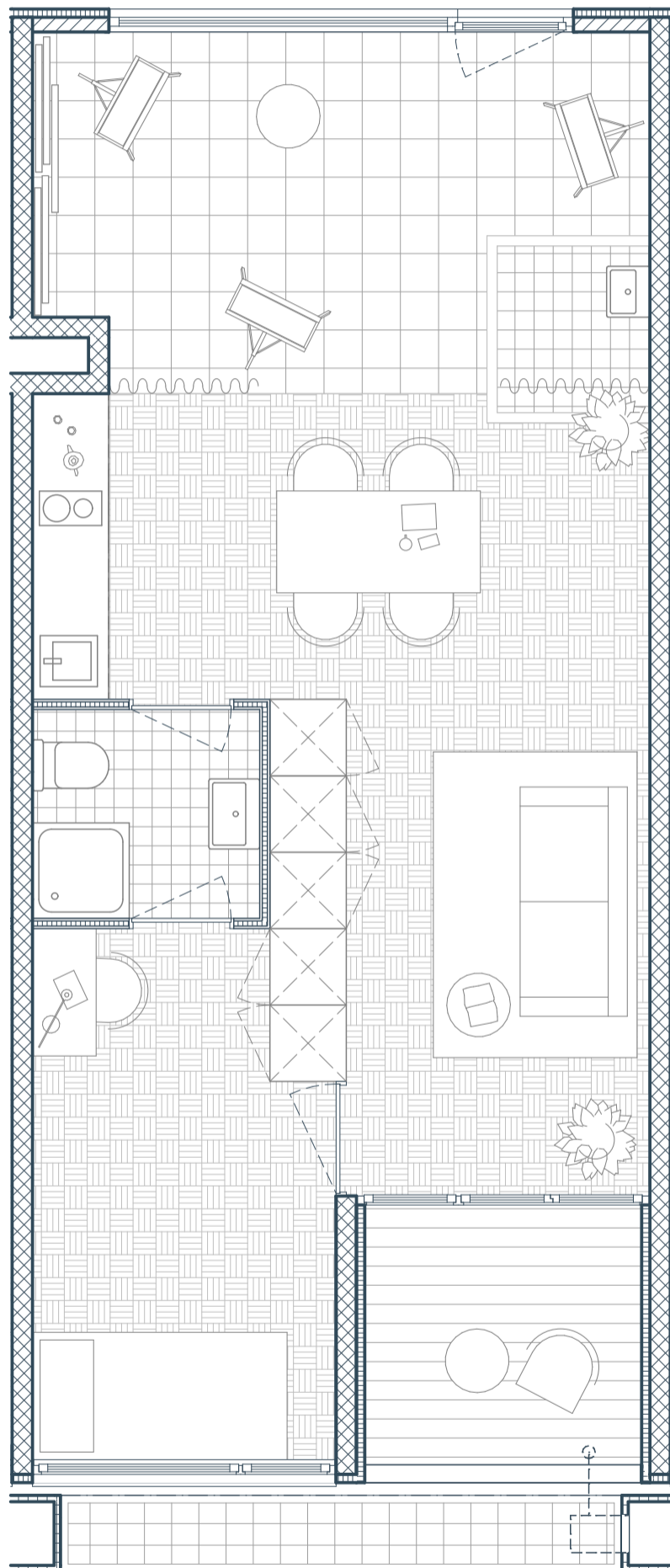
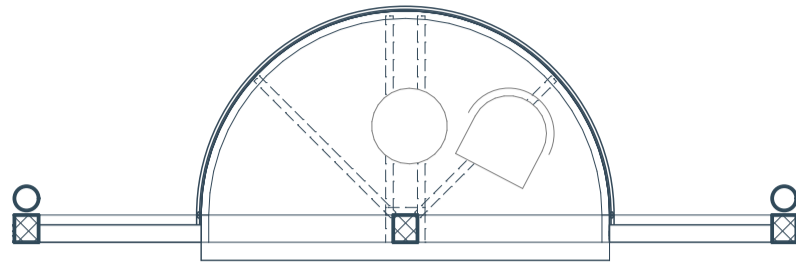


Grundriss Grosswohnung | 1:50



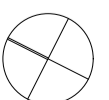
Bestand

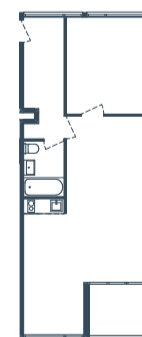
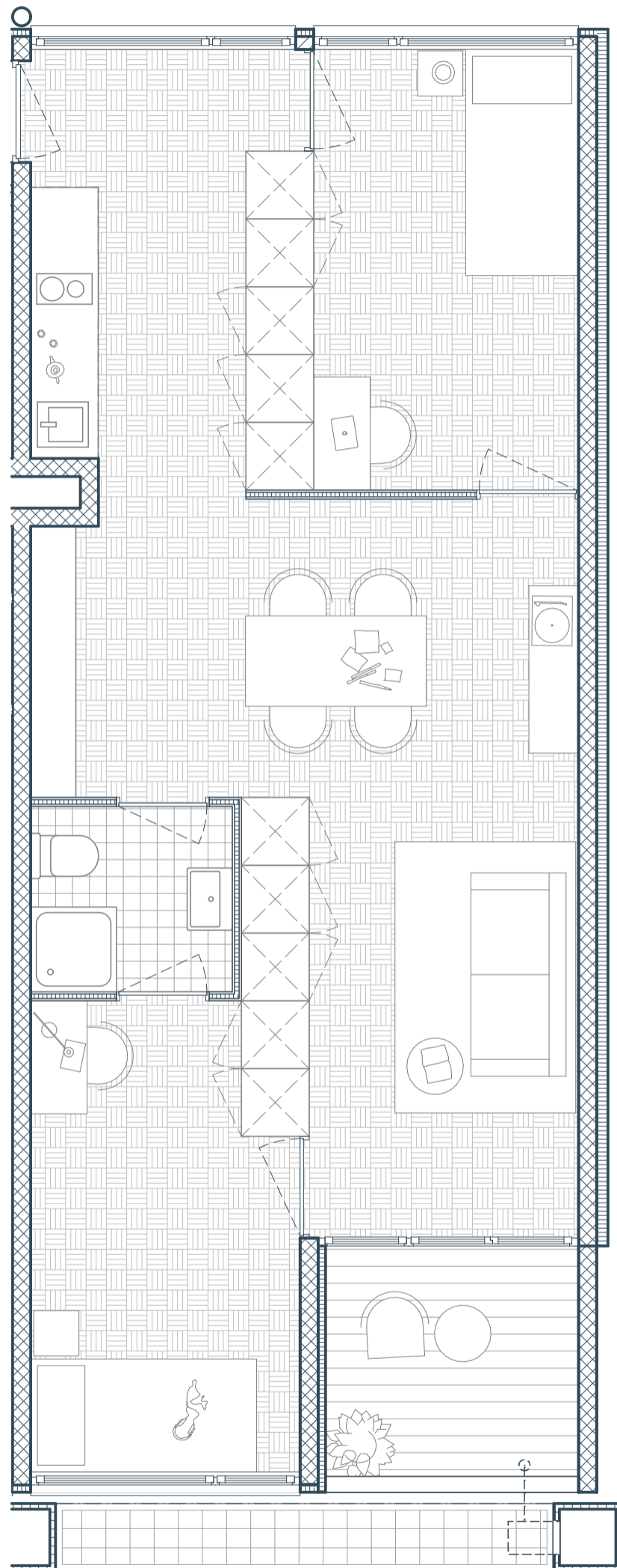




Bestand

Grundriss Atelierwohnung | 1:50





Bestand

Grundriss 3.5 Zimmer-Wohnung | 1:50

