

## Bachelor-Thesis an der Hochschule Luzern - Technik & Architektur

Titel	Die Büttenenhalde der Zukunft – In Etappen erbaut, mit Etappen in die Zukunft
Diplomandin/ Diplomand	Klakla, Nell Sophie
Bachelor-Studiengang	Bachelor Architektur
Semester	FS24
Dozentin/ Dozent	Bellorini, Pascale
Expertin/ Experte	Beutler, Martin

### Abstract Deutsch

Mit diesem Projekt wird ein Gesamtkonzept für die ganze Büttenenhalde vorgeschlagen. Der Masterplan sieht vor, das Quartier in Etappen nach einem Zeitplan zu ertüchtigt, wie bereits bei der Entstehung des Quartiers, welches ebenfalls in Etappen erbaut wurde. Das Gesamtkonzept wird in der entsprechenden Zeit reevaluiert und entsprechend den Bedürfnissen der Zeit angepasst. Die Themen Adressierung und Etappenidentität sollen den Masterplan prägen. Von einer Ankunft, die vom Auto gesteuert wird, entsteht neu ein klarer Ankunftsort fürs Quartier, die eigene Wohnung und das Gewerbe. Die Identität der Etappe wird mit der Intervention gestärkt. Ausserdem wird durch das Projekt neu eine Kommunikation zwischen den Etappen aufgebaut. Die Defizite Dichte, zukünftige Funktionalität und Mononutzung sollen durch dieses Projekt behoben werden.

### Abstract Englisch

Klicken oder tippen Sie hier, um Text einzugeben.

Ort, Datum Fribourg, 13.06.2024  
© Nell Sophie Klakla, Hochschule Luzern – Technik & Architektur

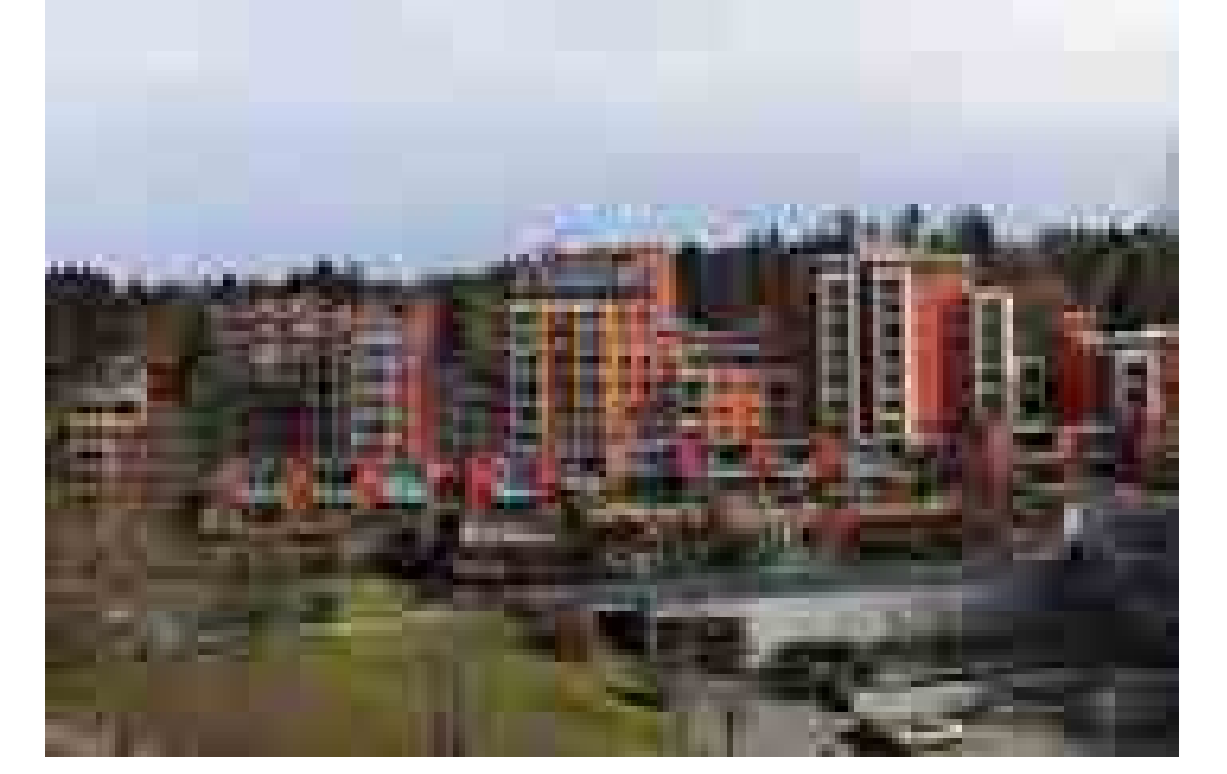
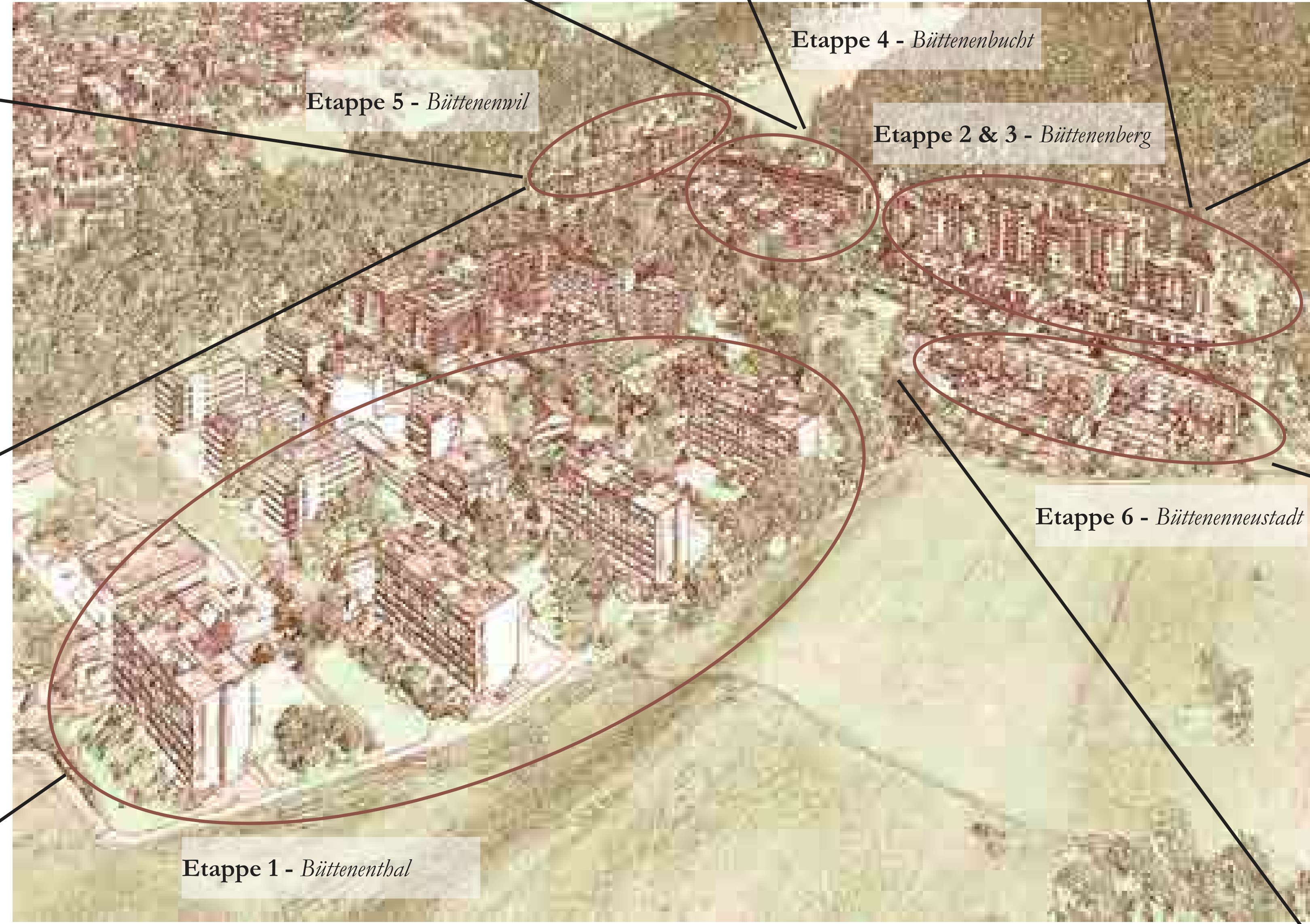
# Die Büttenehalde der Zukunft

In Etappen erbaut, mit Etappen in die Zukunft

## Konzeptskizze



## Etappenidentität

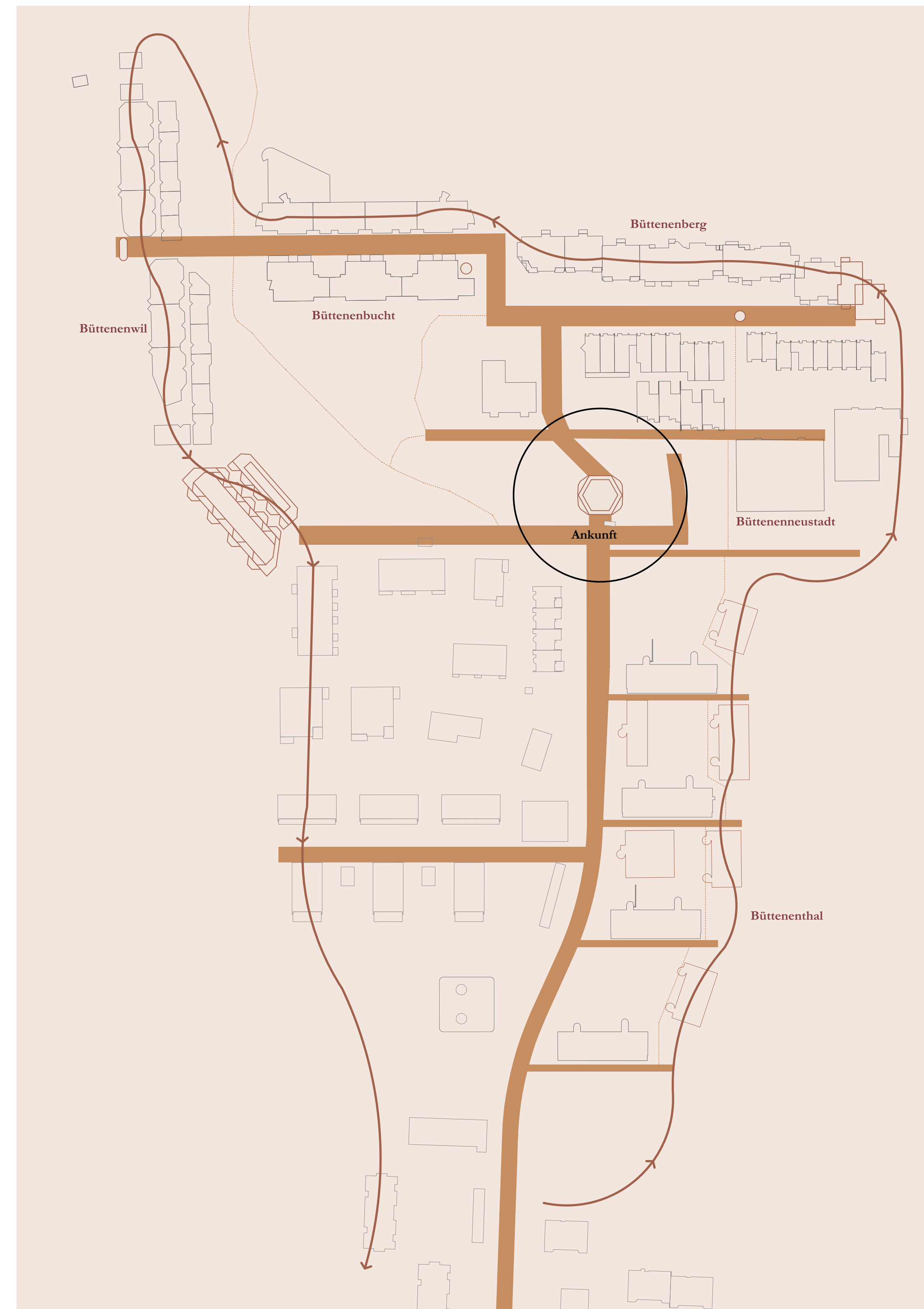


Ankunft

## Schwarzplan mit Tiefgarage 1'3000



## Konzept- & Orientierungsschema



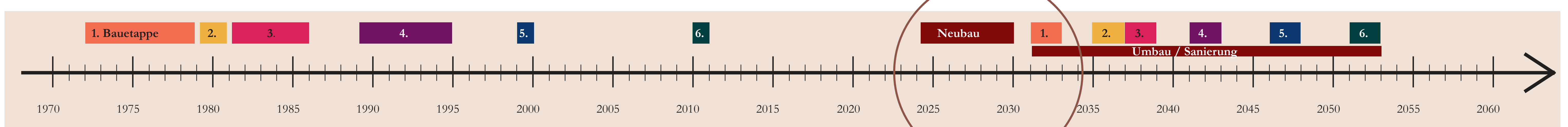
## Vision

Mit diesem Projekt wird ein Gesamtkonzept für die ganze Büttenehalde vorgeschlagen. Der Masterplan sieht vor, das Quartier in Etappen nach einem Zeitplan zu ertüchtigen, wie bereits bei der Entstehung des Quartiers, welches ebenfalls in Etappen erbaut wurde. Das Gesamtkonzept wird in der entsprechenden Zeit reevaluiert und entsprechend den Bedürfnissen der Zeit angepasst.

Die Themen **Adressierung** und **Etappenidentität** sollen den Masterplan prägen. Von einer **Ankunft**, die vom Auto gesteuert wird, entsteht neu ein klarer Ankunftsort fürs Quartier, die eigene Wohnung und das Gewerbe.

Die Identität der Etappe wird mit der Intervention gestärkt. Ausserdem wird durch das Projekt neu eine Kommunikation zwischen den Etappen aufgebaut.

Die Defizite **Dichte**, **zukünftige Funktionalität** und **Mononutzung** sollen durch dieses Projekt behoben werden.



## Zeitstrahl Transformationsprozess

# Die Büttenenhalde der Zukunft

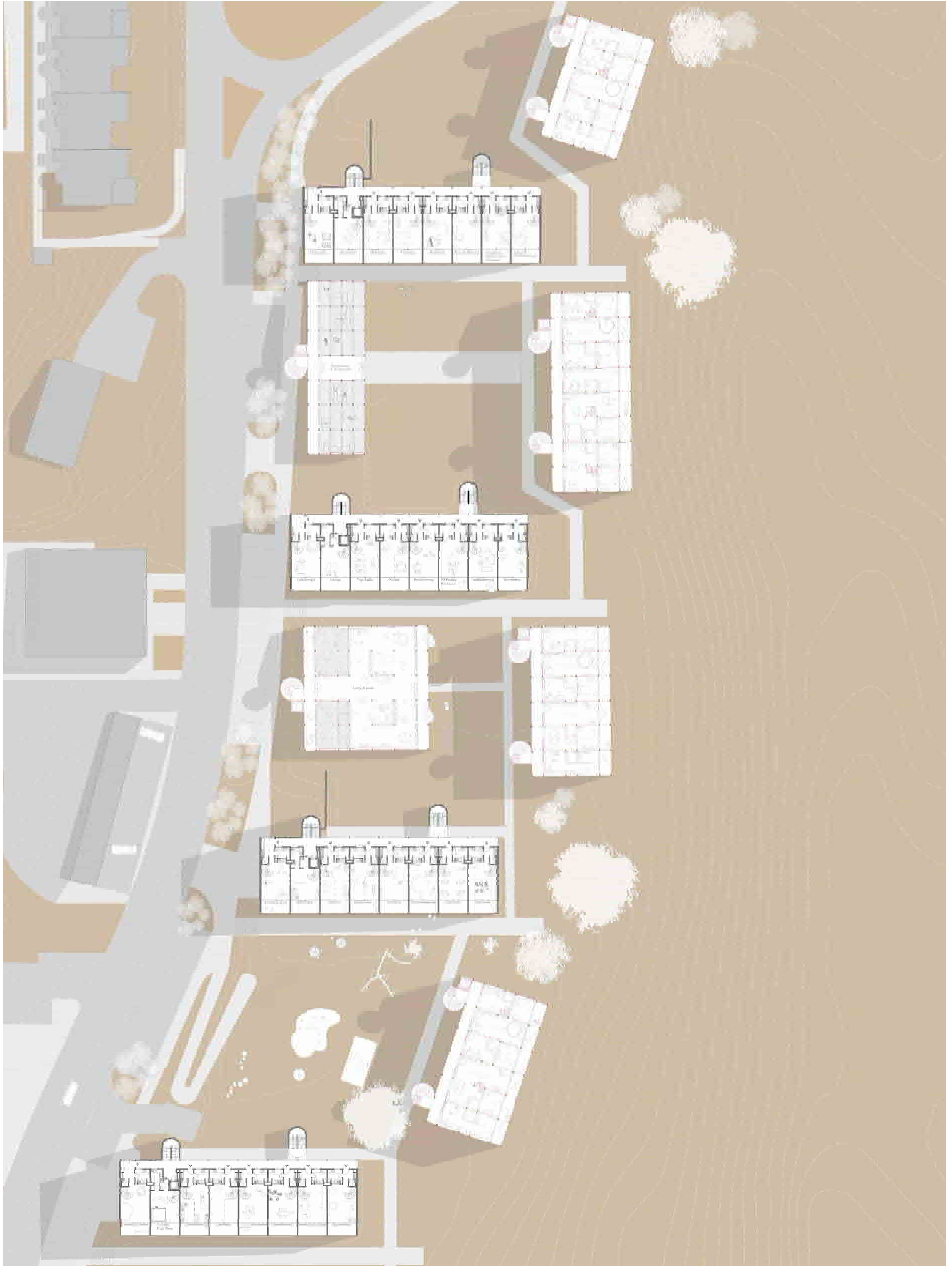
In Etappen erbaut, mit Etappen in die Zukunft

Nell Sophie Klakla  
Schlusskritik | 26.06.24  
BAT 24  
Atelier Bellorini



# Die Büttenenhalde der Zukunft

In Etappen erbaut, mit Etappen in die Zukunft

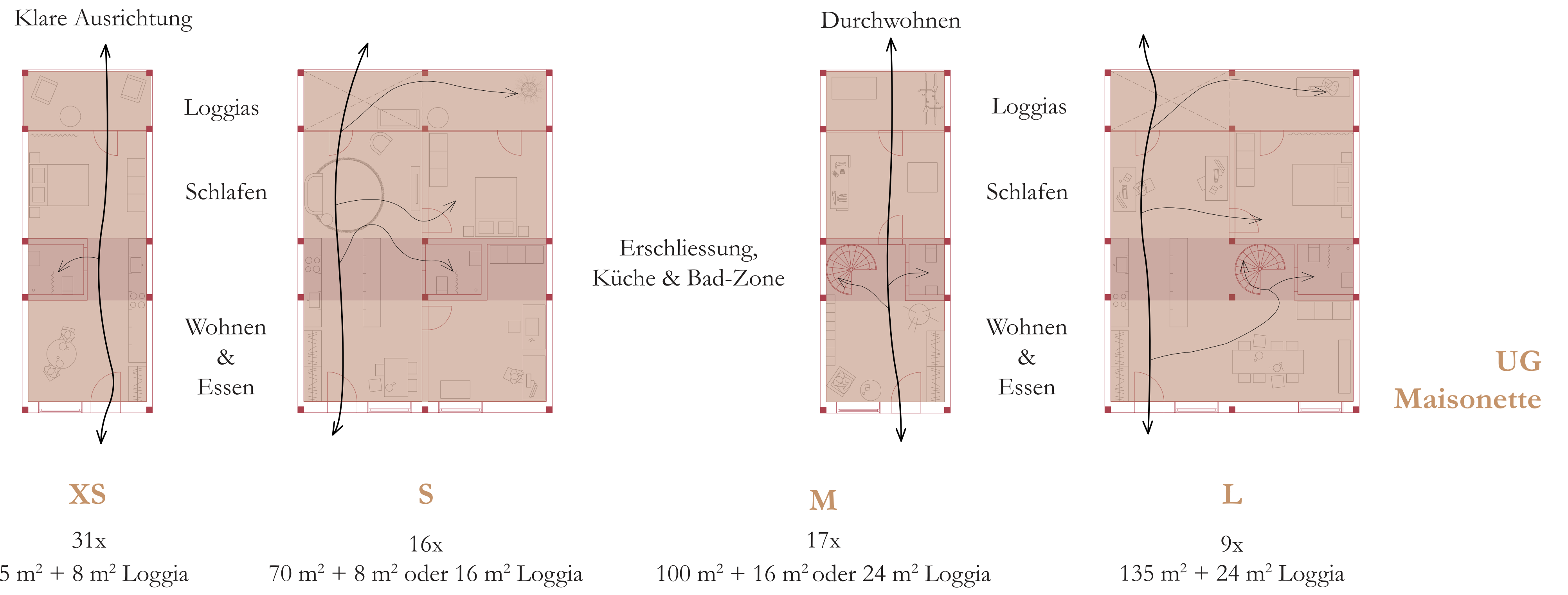
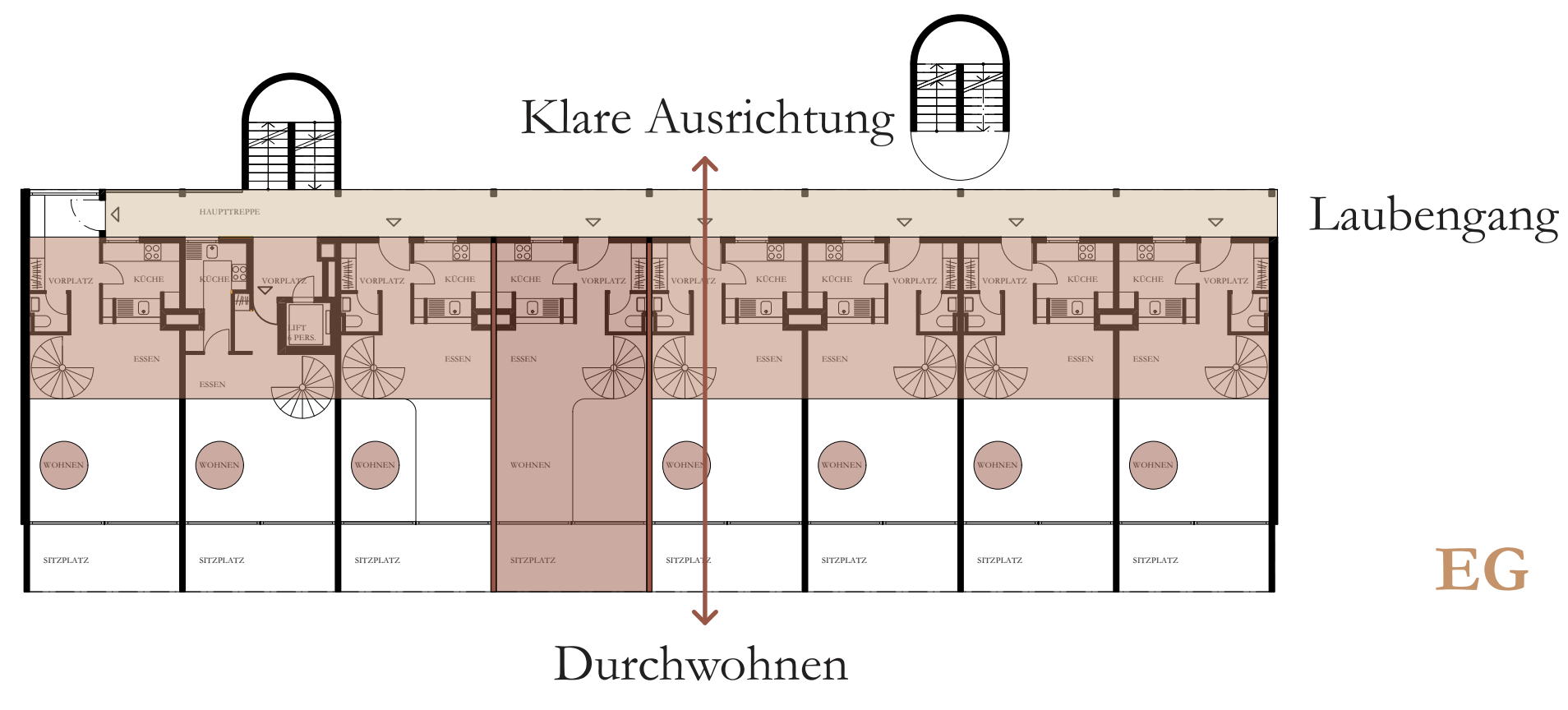
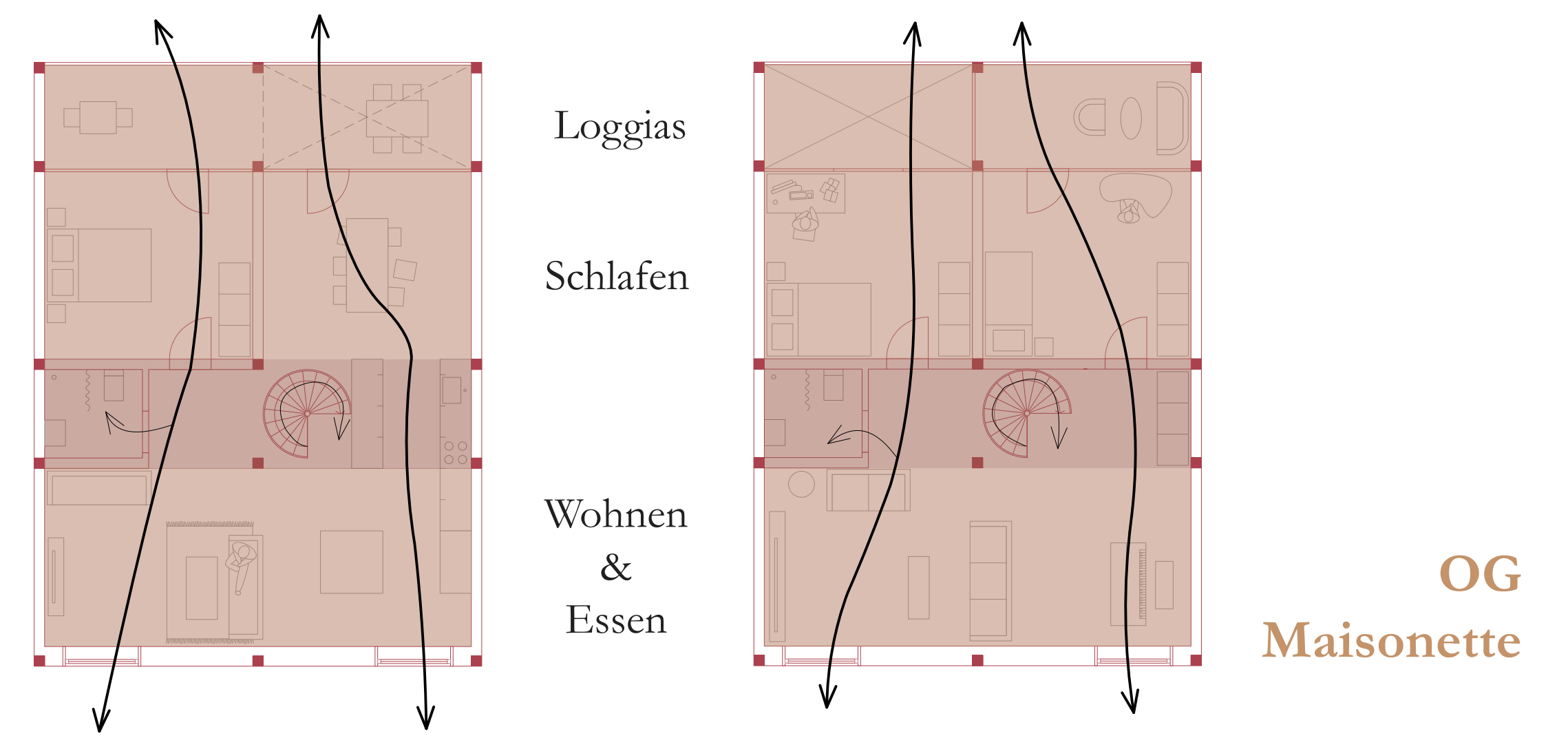
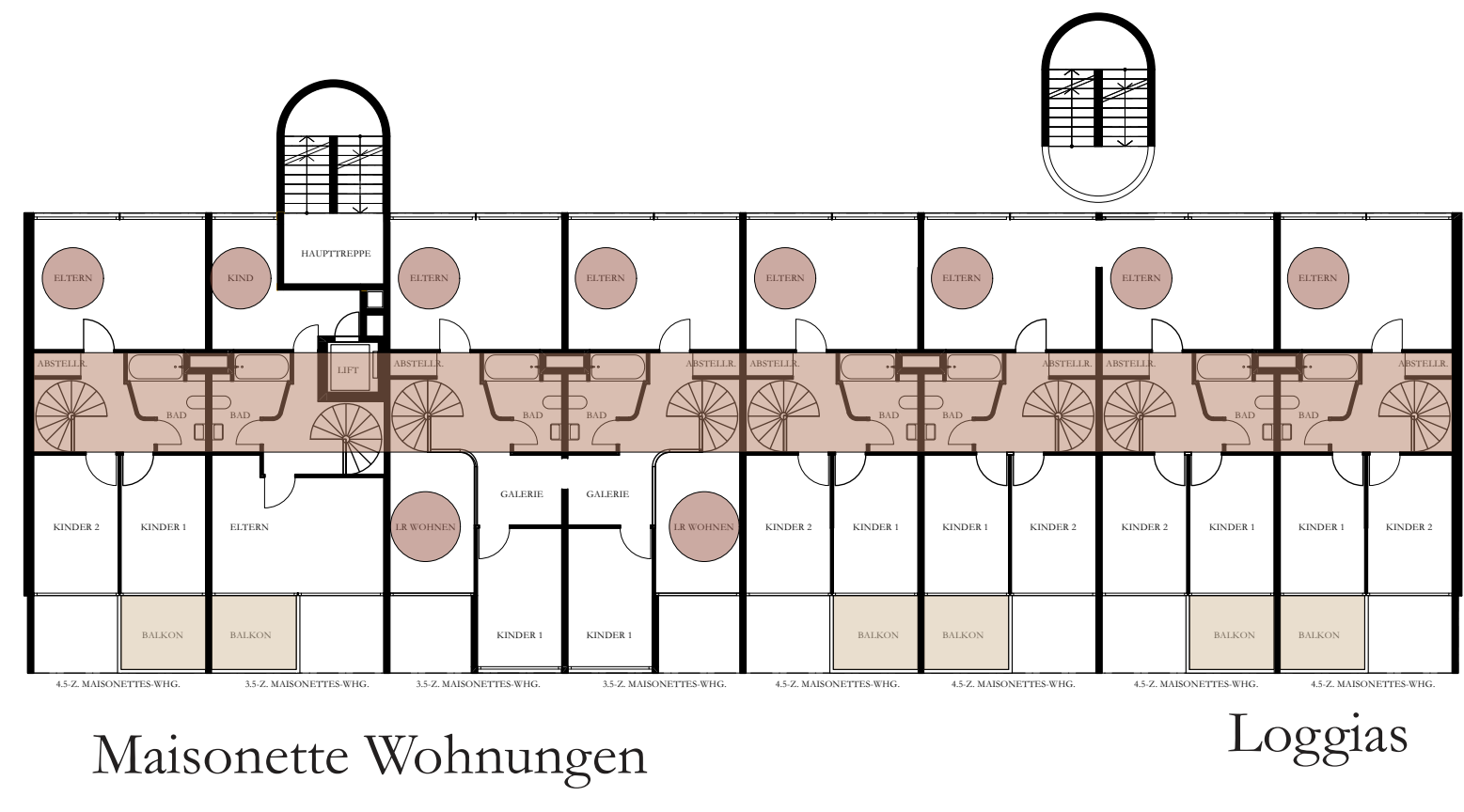


# Die Büttenehalde der Zukunft

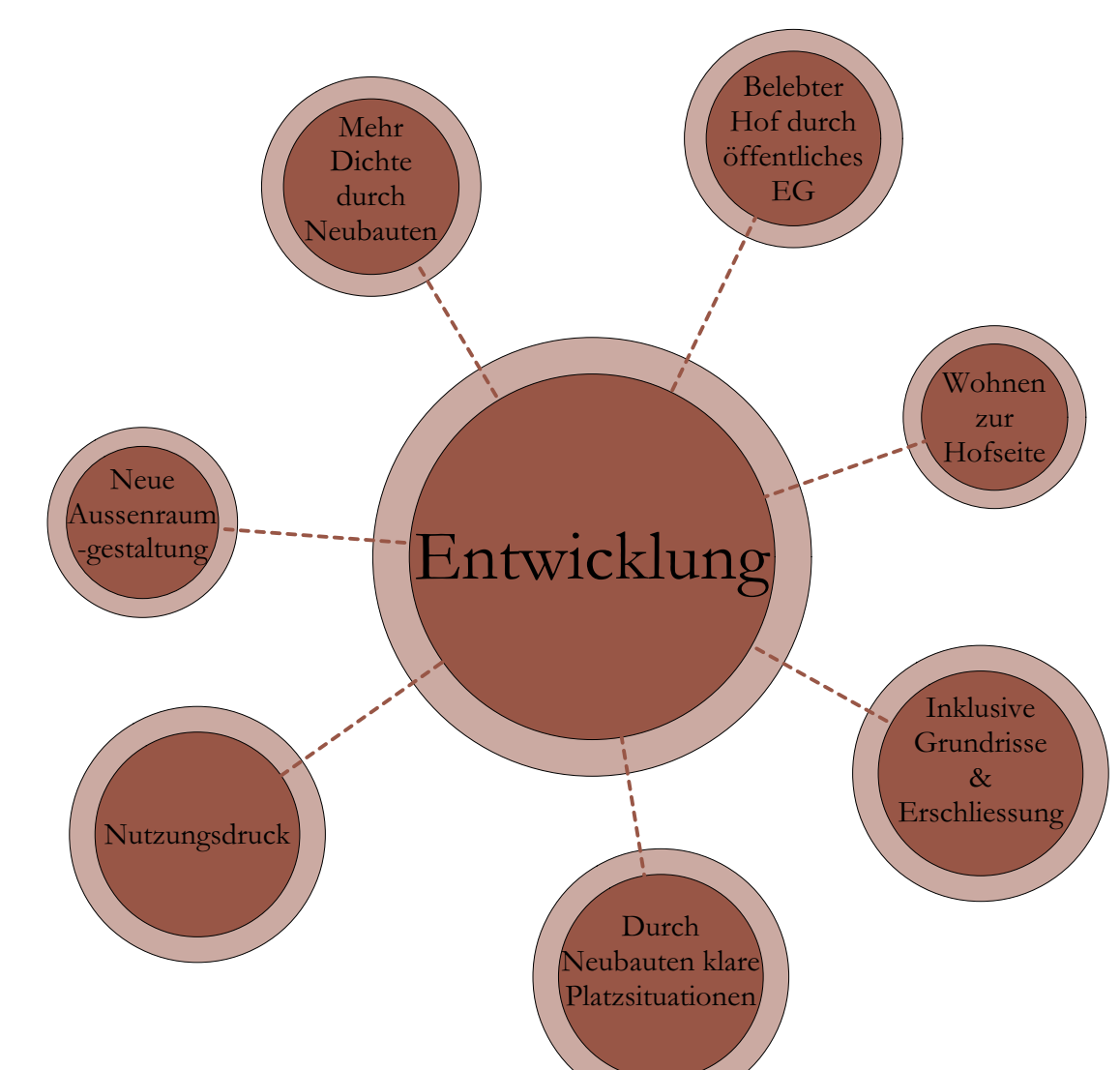
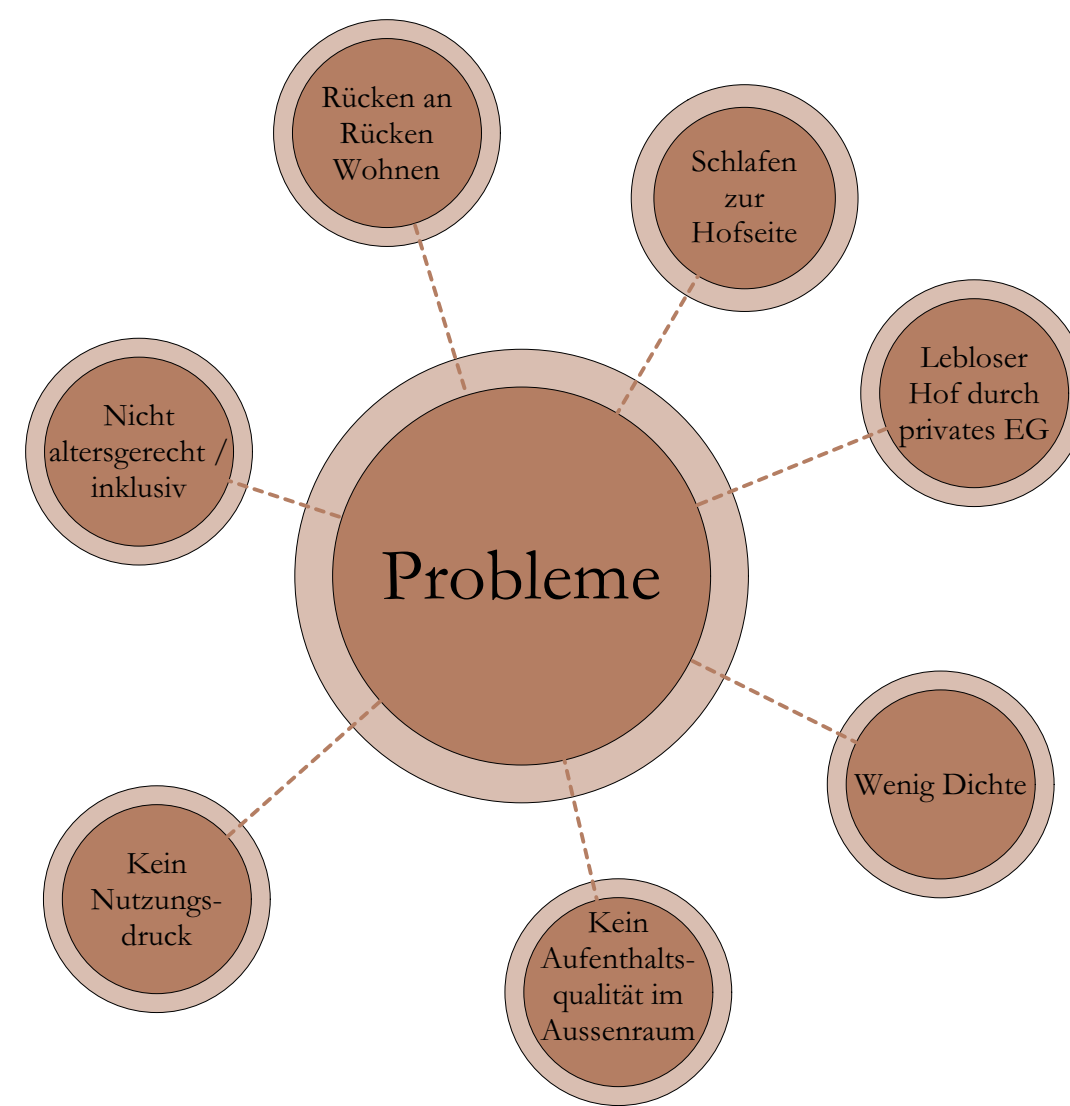
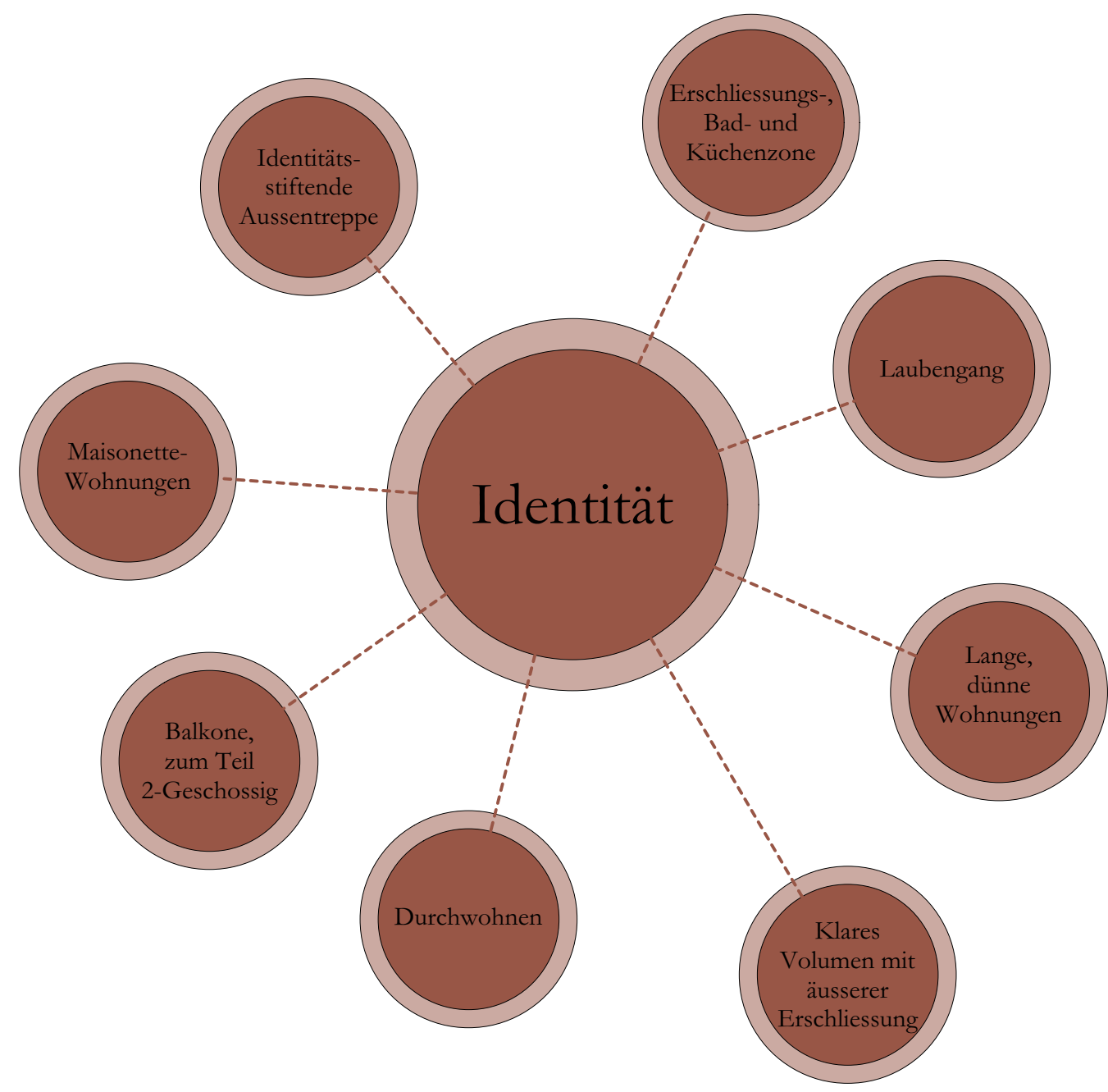
In Etappen erbaut, mit Etappen in die Zukunft

## Etappe 1

### Büttenthal - Vom Bestand zum Neubau



### Analyse Bestandesgrundrisse

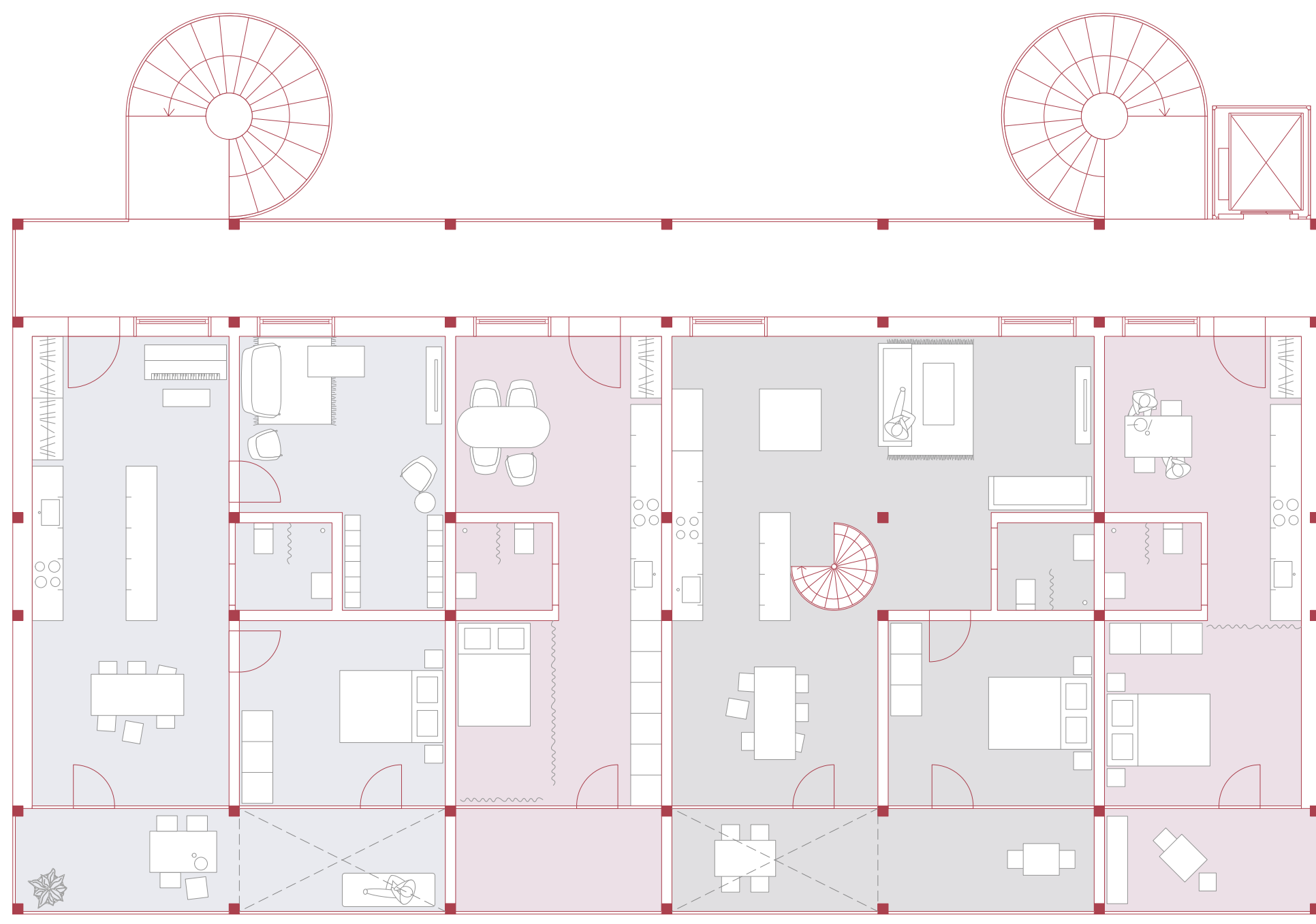


### Modellfotos Innenraummodell 1:20 „Wohnung M“ Etappe 1

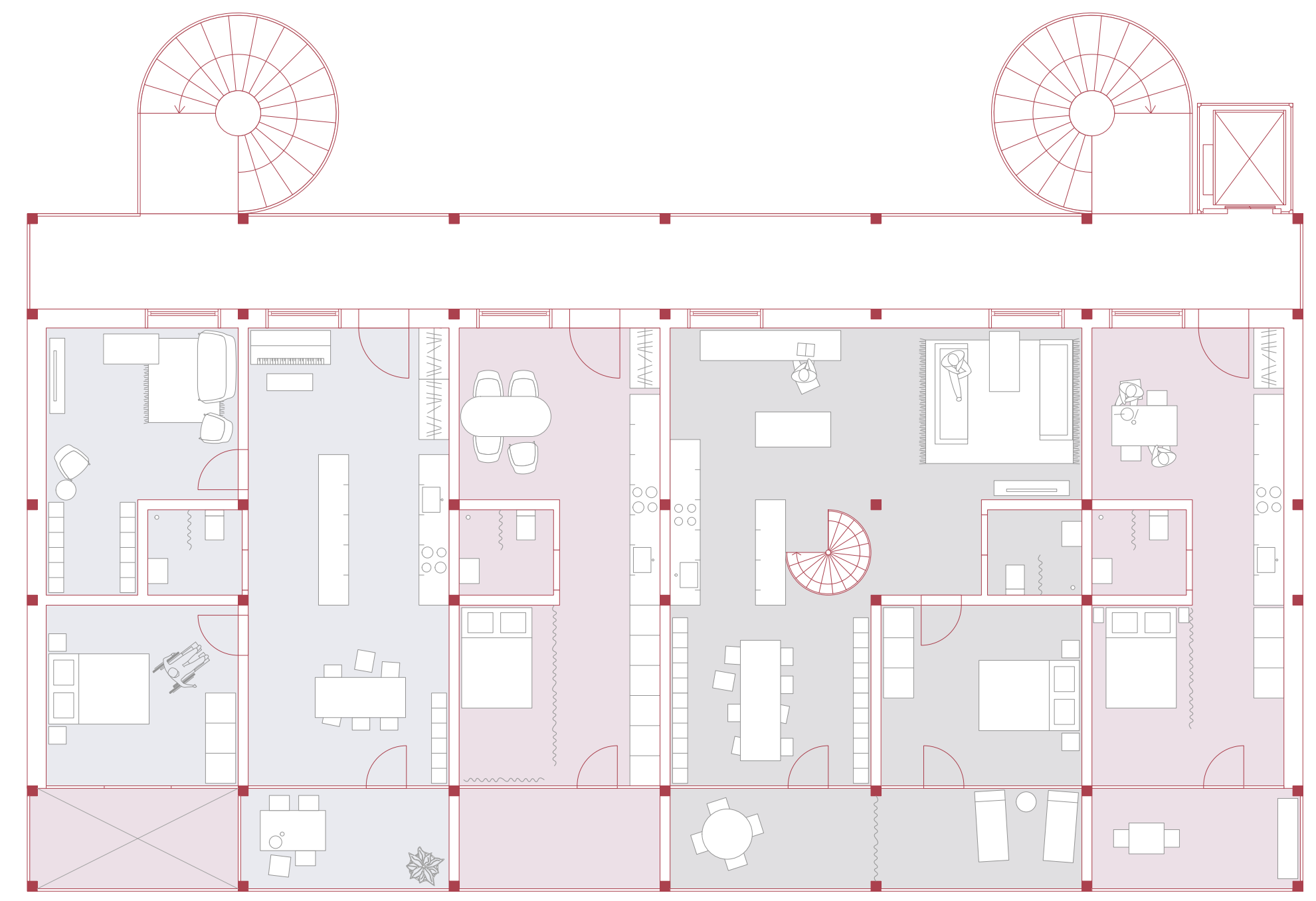
# Die Büttenehalde der Zukunft

In Etappen erbaut, mit Etappen in die Zukunft

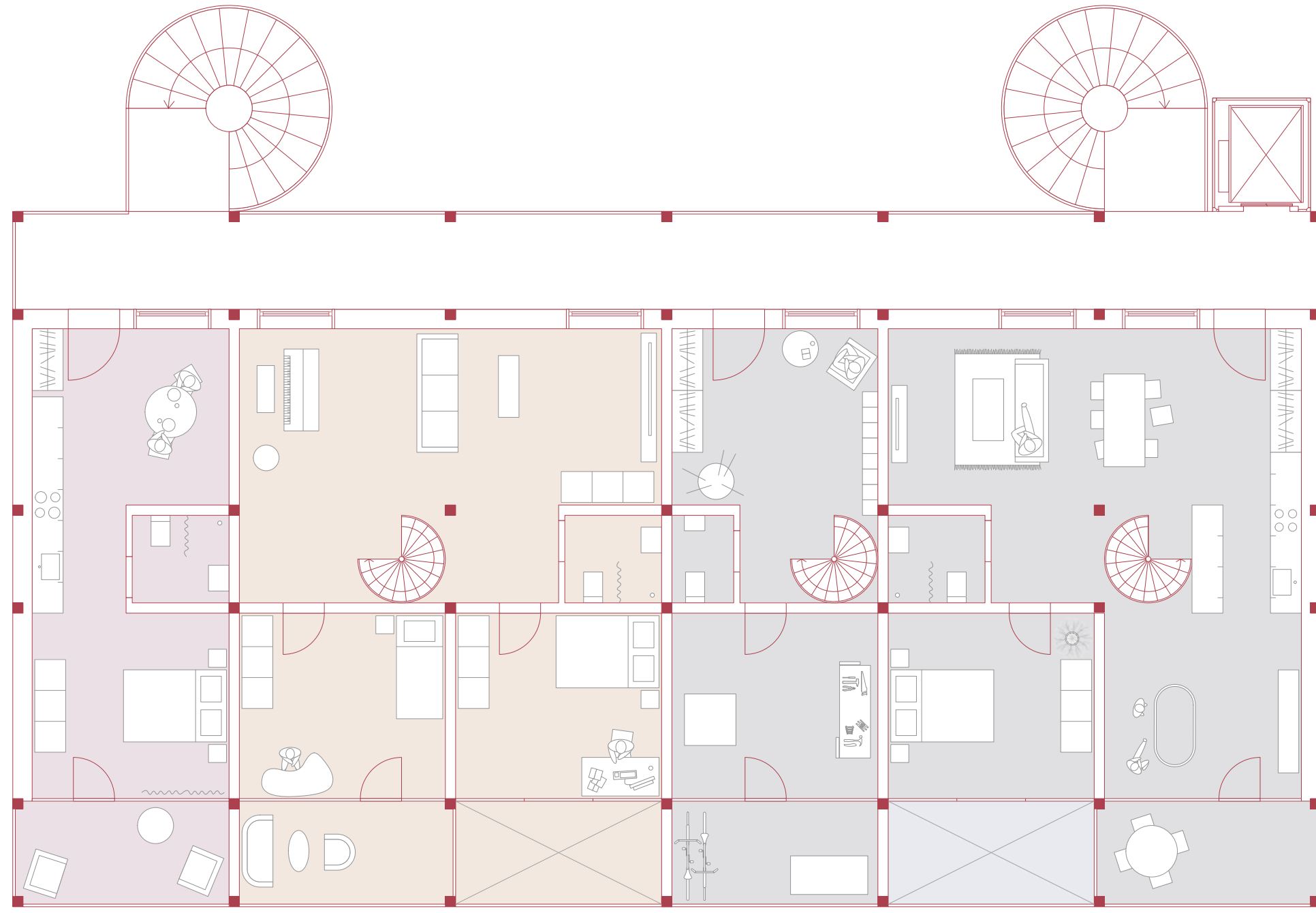
Grundrisse 1:100 ☺



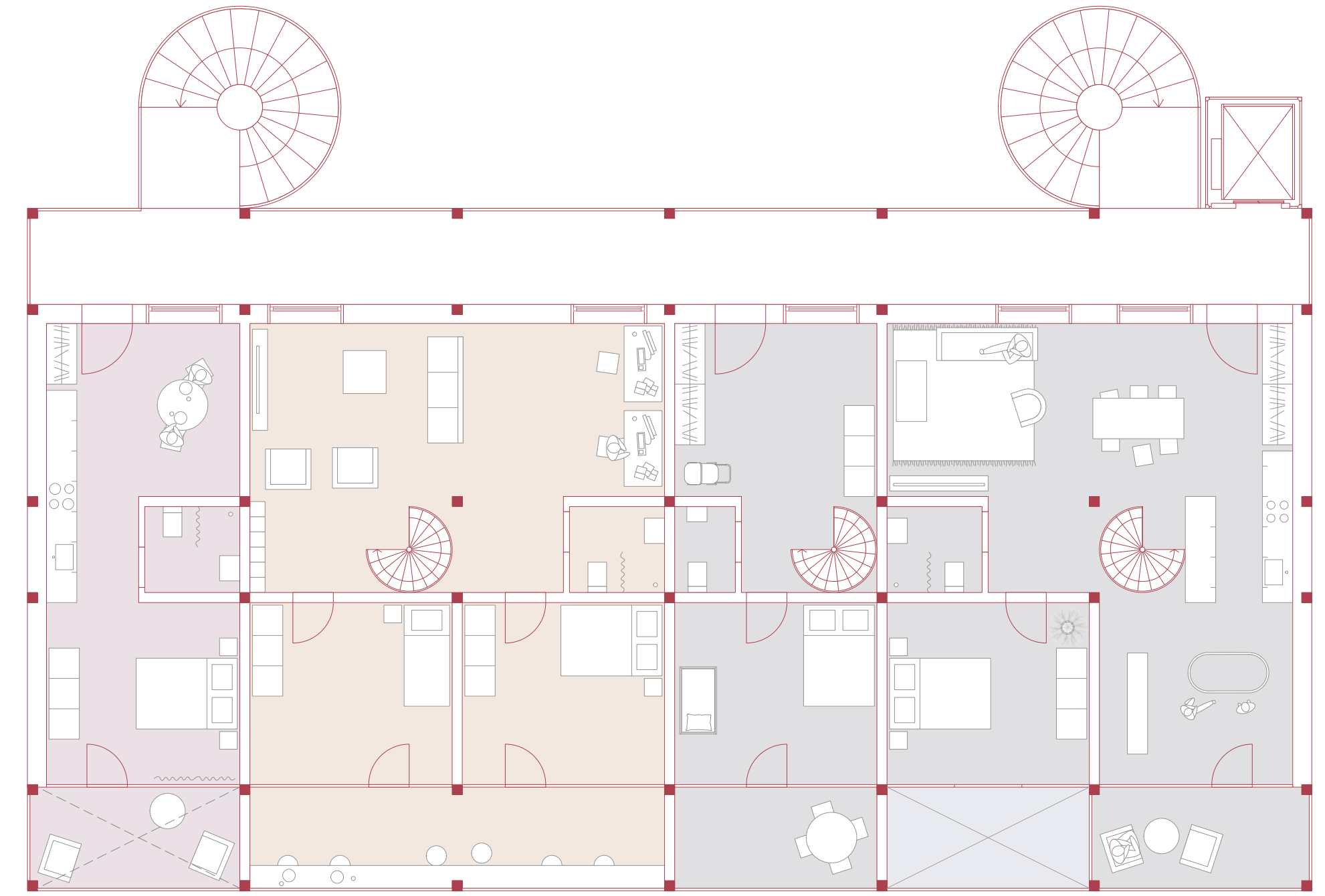
2. OG



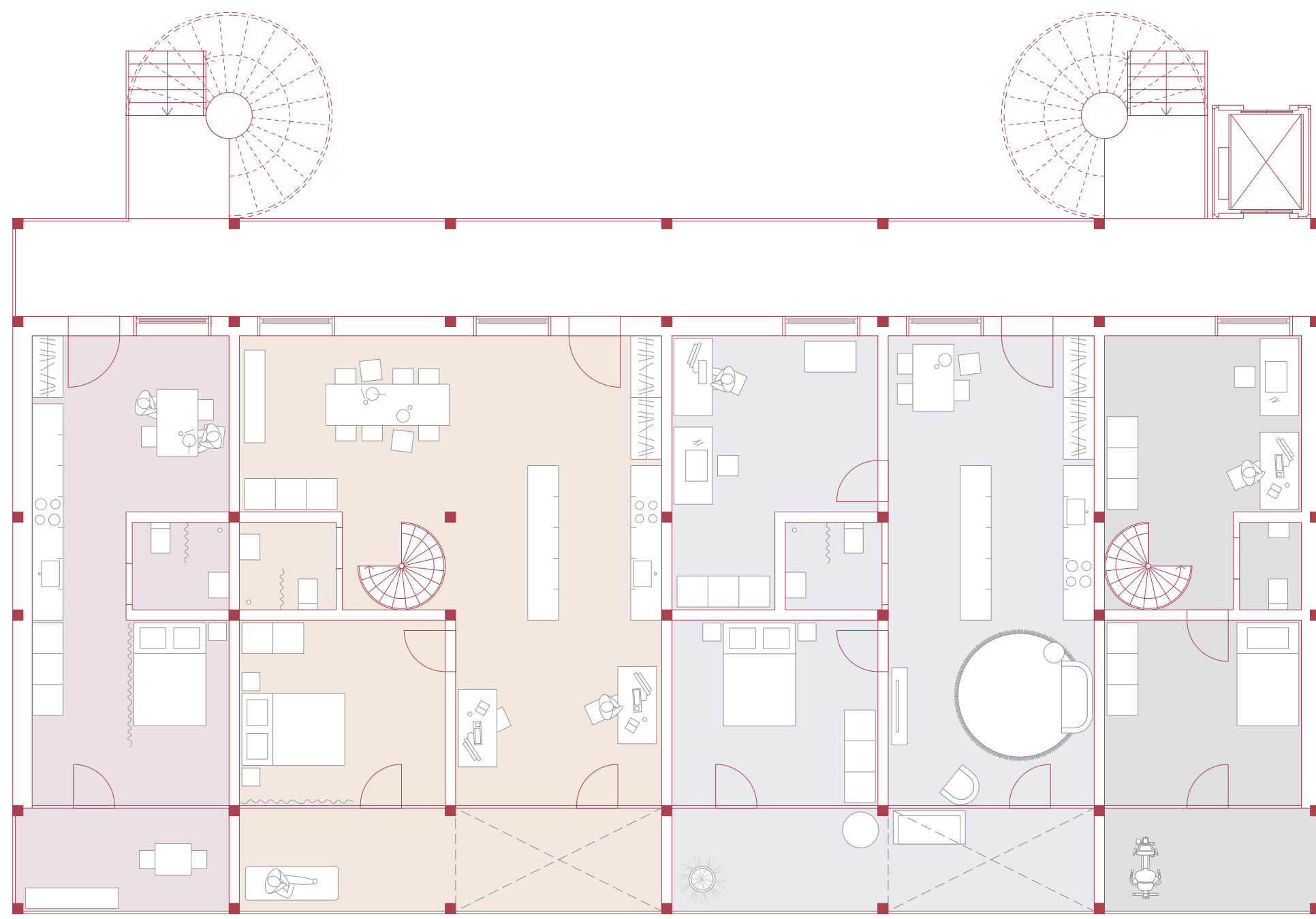
5. OG



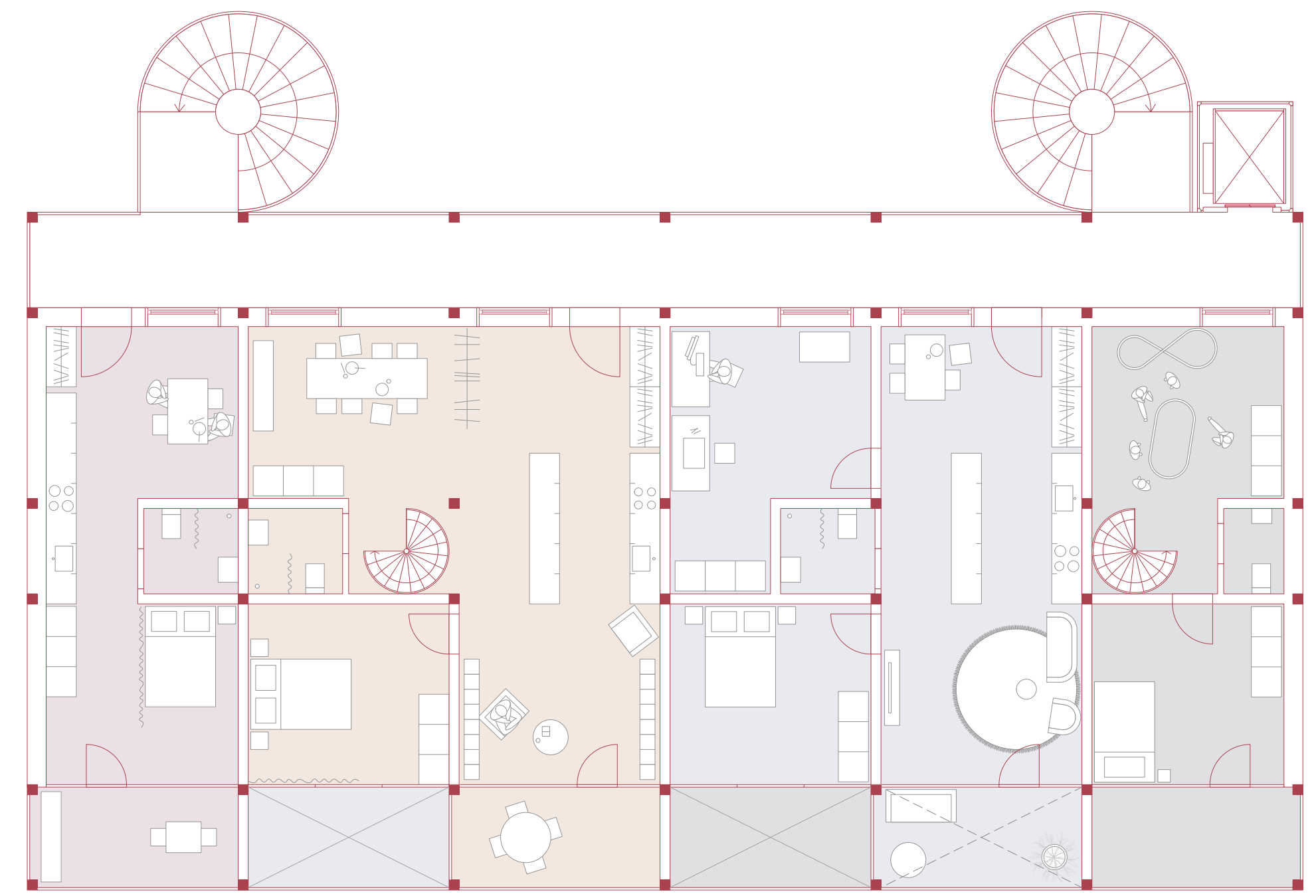
1. OG



4. OG



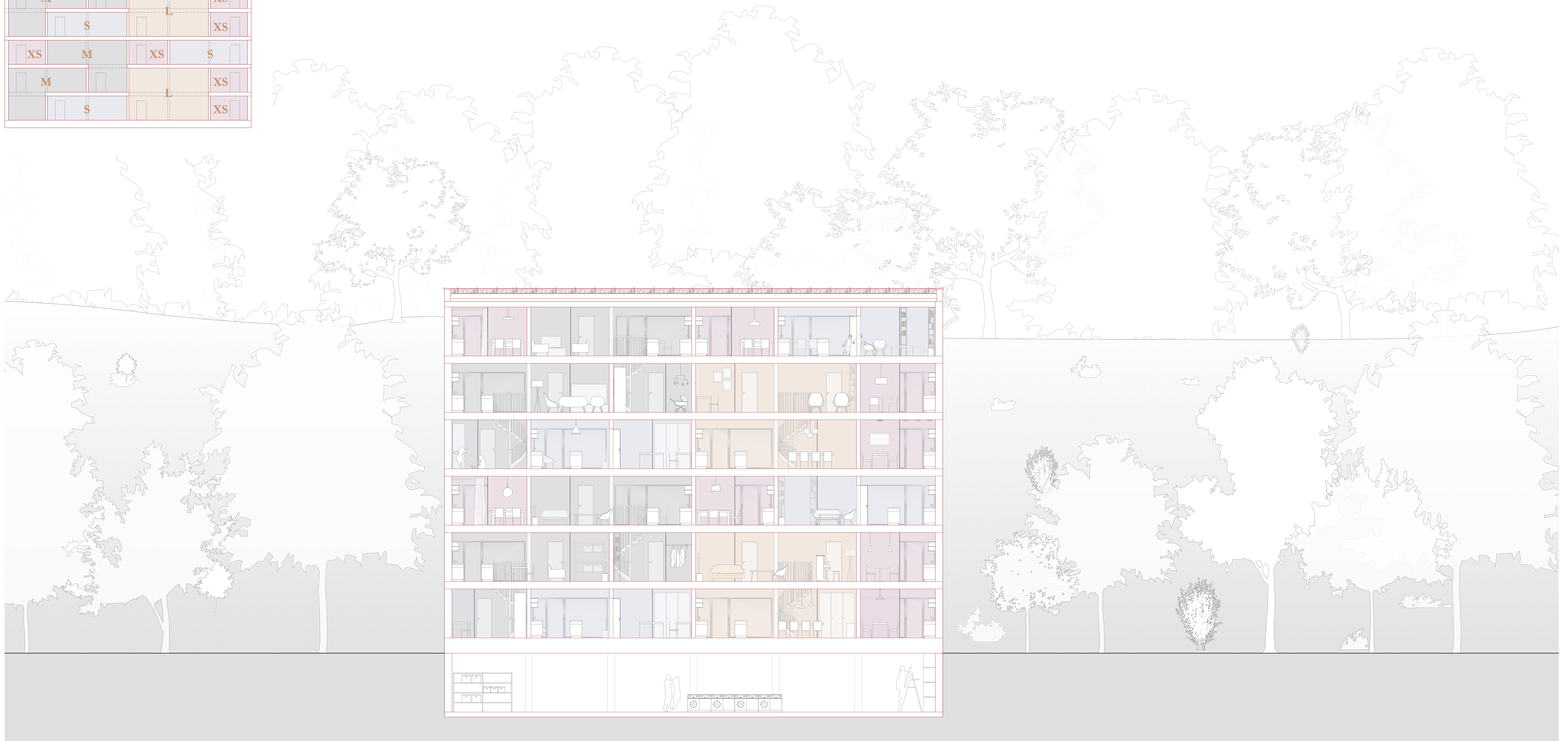
EG



3. OG

## Schema Wohnungsverteilung & Eingänge

XS	M	XS	S
M		L	XS
	S		XS
XS	M	XS	S
M		L	XS
	S		XS

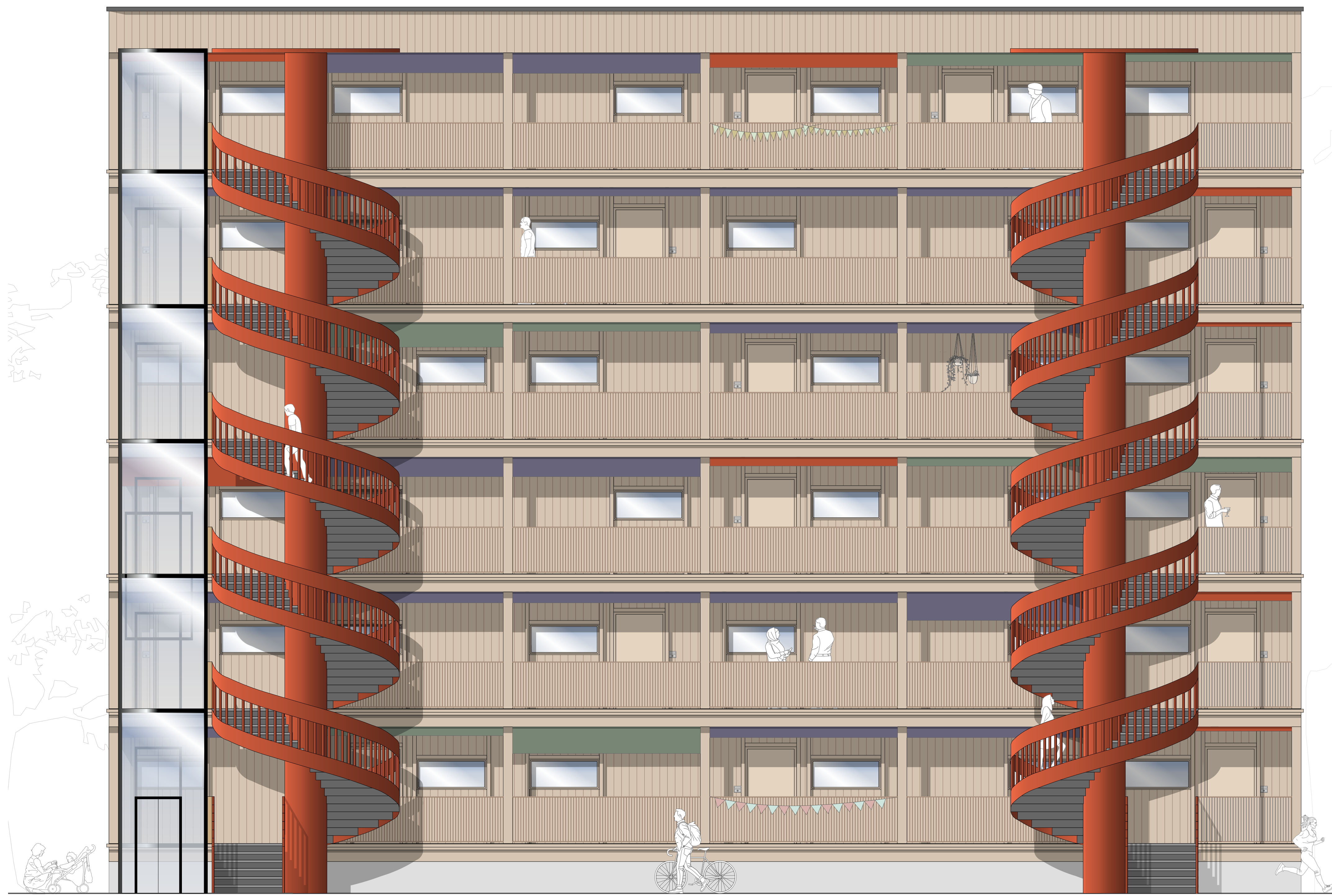


Längsschnitt A-A 1:100

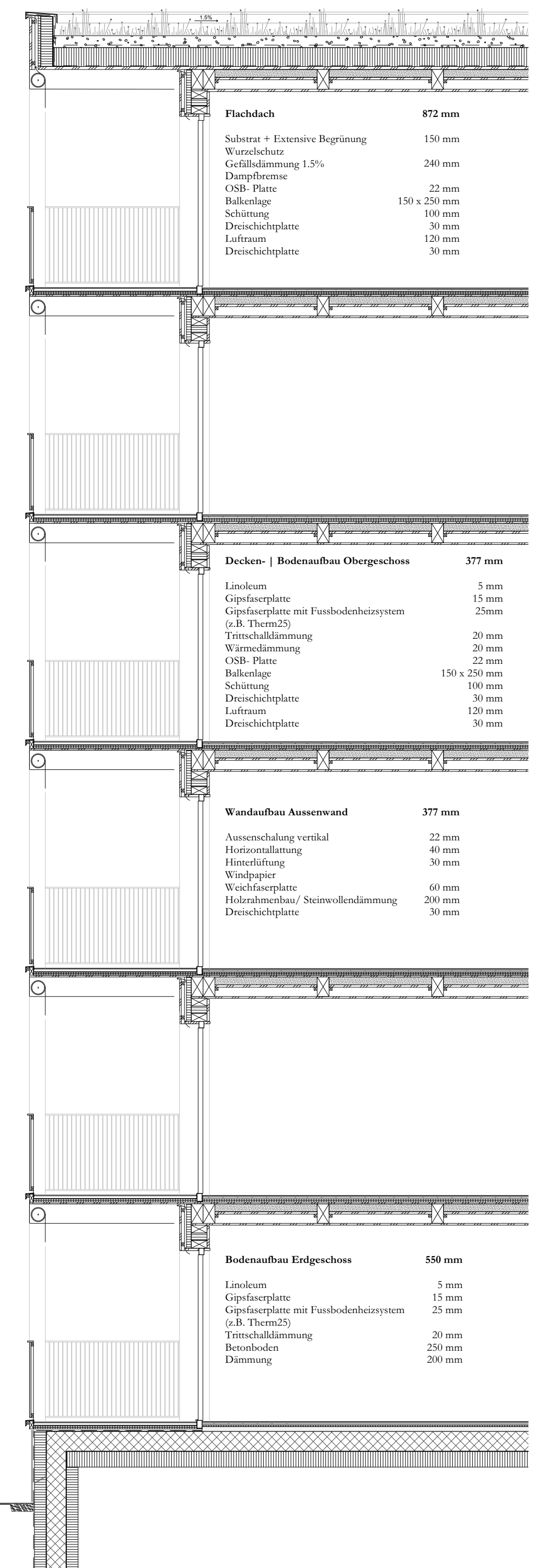
# Die Büttenehalde der Zukunft

In Etappen erbaut, mit Etappen in die Zukunft

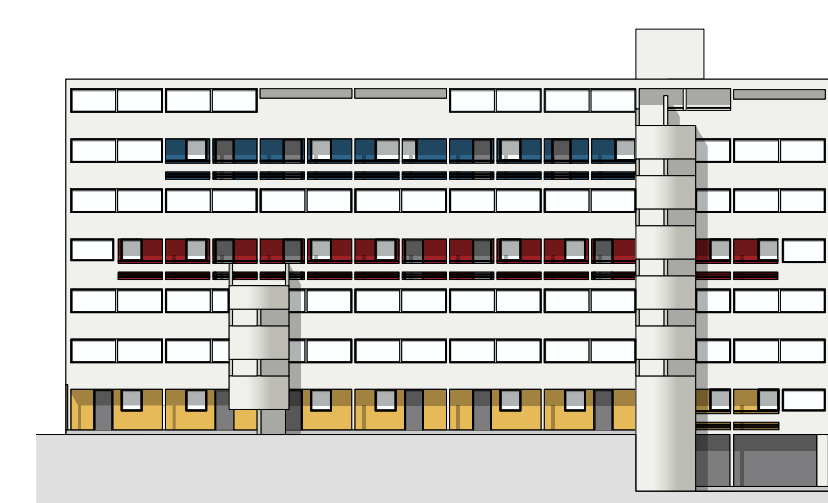
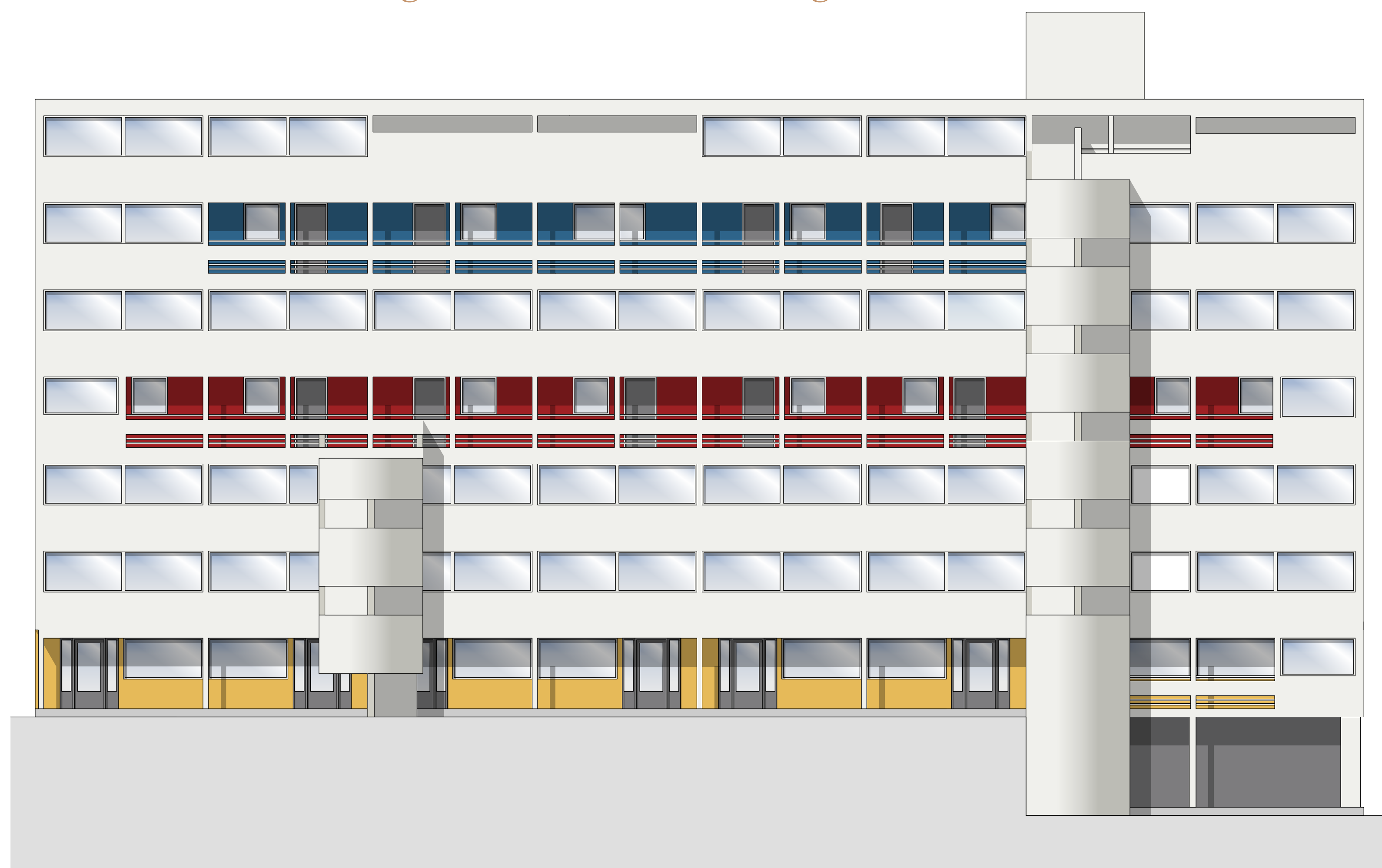
Nordfassade Neubau 1:50



Konstruktionsschnitt 1:50



Nordostfassade Bestandesgebäude mit EG Umnutzung 1:100

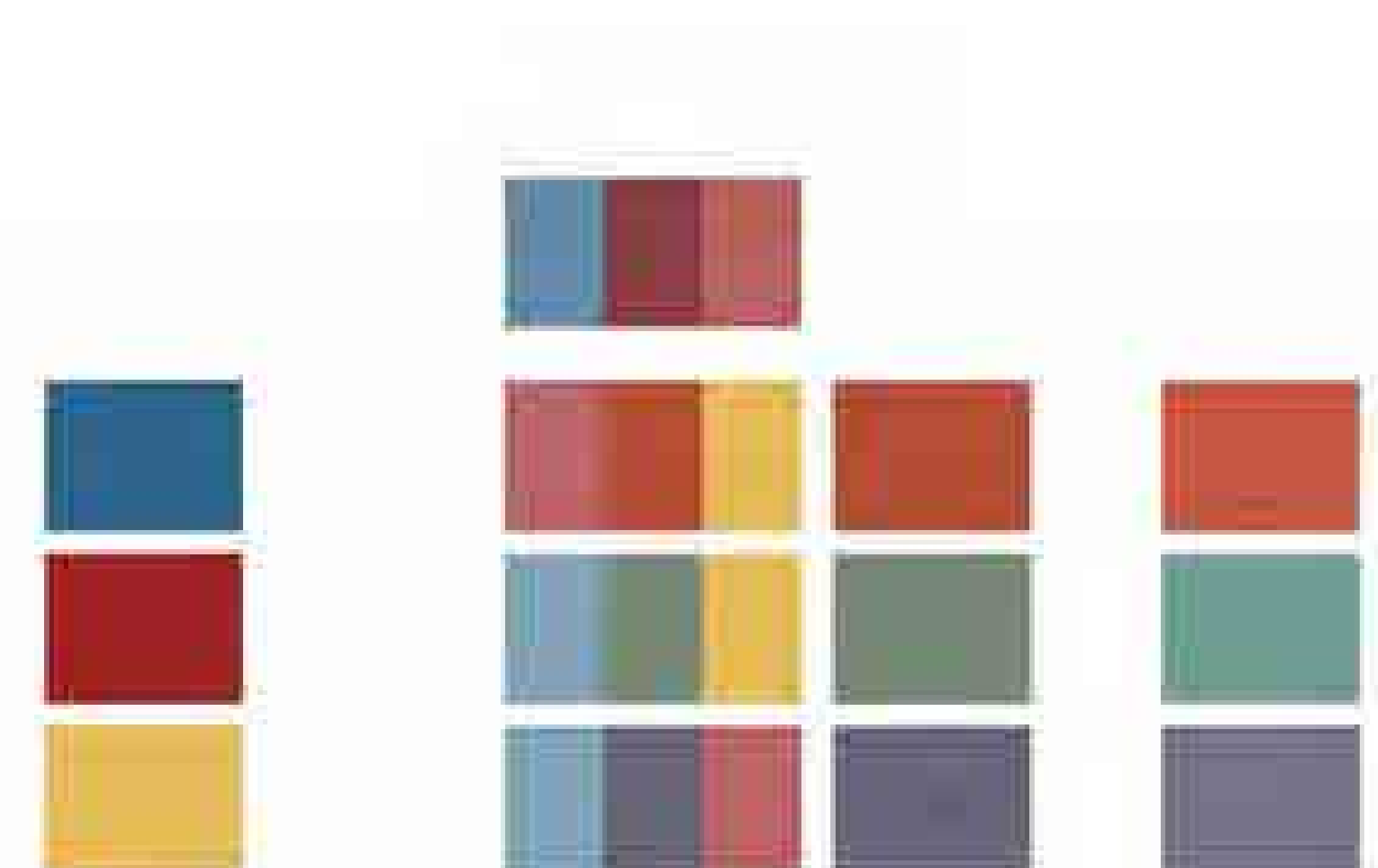
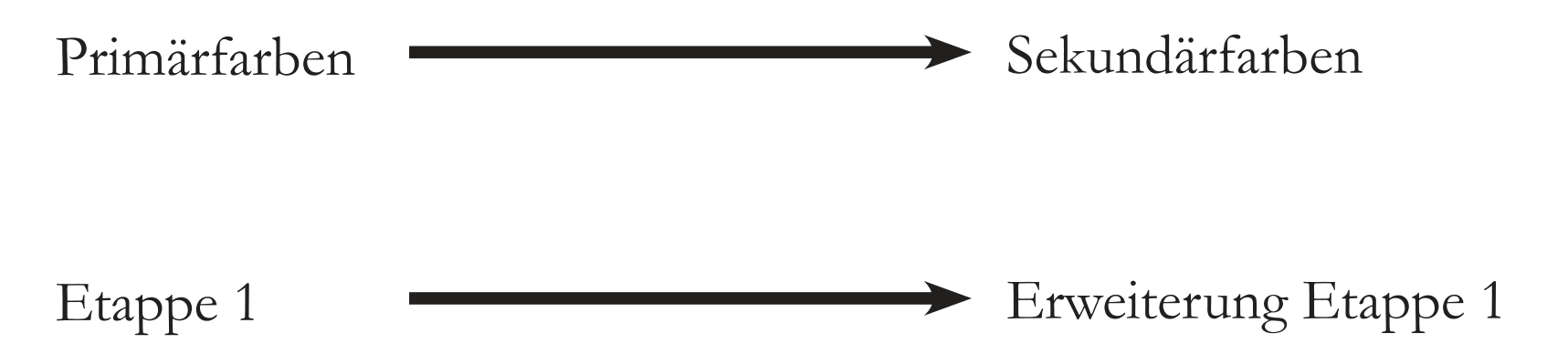


Ursprüngliche Bestandesfassade



Schema Abbruch / Neubau

Farbkonzept



Perspektive Platz 1 „Der Offene“



# Die Büttenehalde der Zukunft

In Etappen erbaut, mit Etappen in die Zukunft

Nell Sophie Klakla  
Schlusskritik | 26.06.24  
BAT 24  
Atelier Bellorini

Modellfoto 1:200 - Platz 2 „Der Verwinkelte“

Südfassade Neubau 1:50

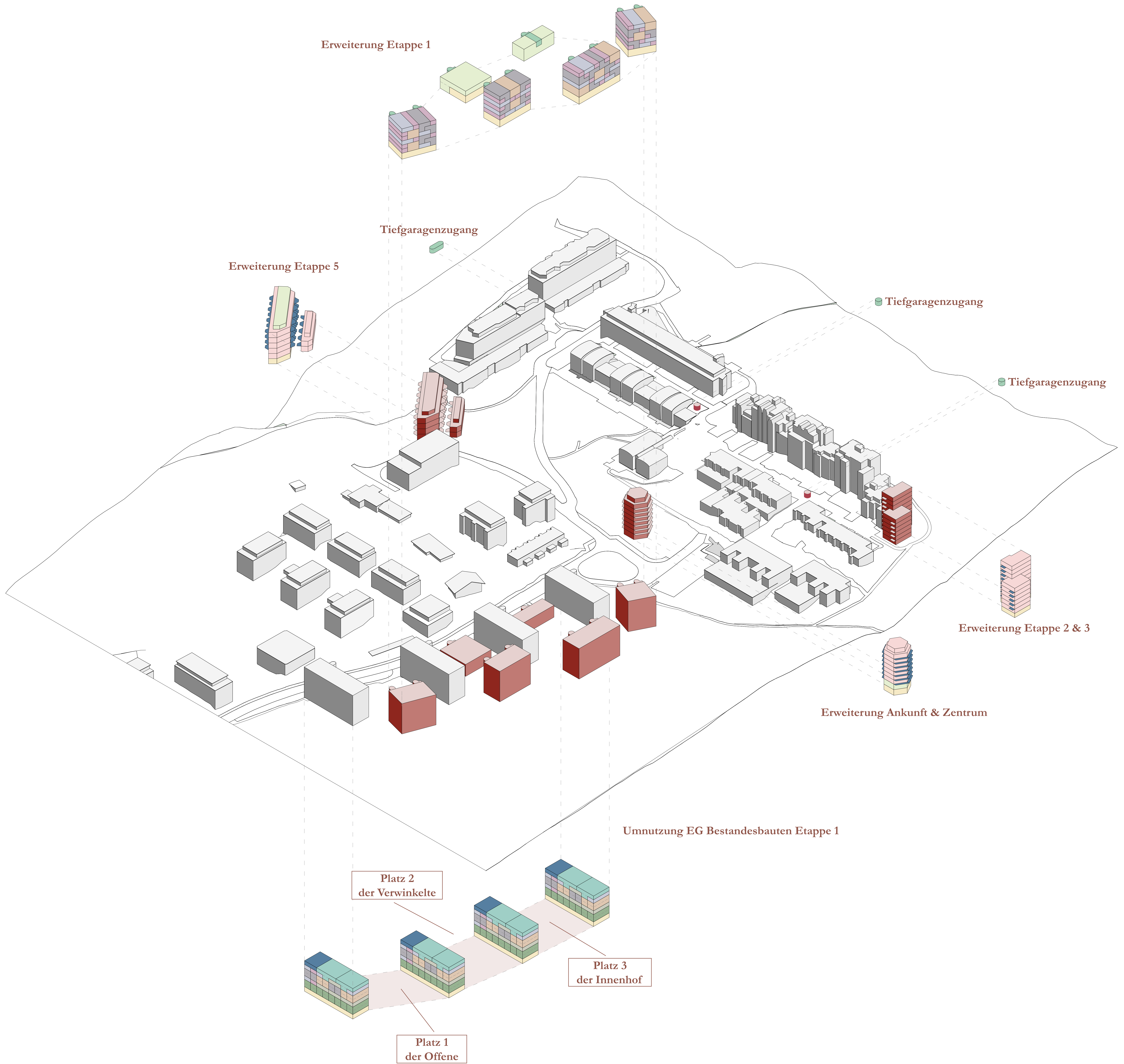


Modellfoto 1:200 - Platz 3 „Der Innenhof“



# Die Büttenehalde der Zukunft

In Etappen erbaut, mit Etappen in die Zukunft



- Neubau
- Bestandesgebäude
- Gewerbe & Aktivitäten
- Wohnen
- Atelierwohnungen
- Dachterrasse / Balkone
- Keller
- Erschliessung
- 1.5 Zimmer Wohnung (XS)
- 2.5 Zimmer Wohnung (S)
- 3.5 Zimmer Maisonette Wohnung (M)
- 4.5 Zimmer Maisonette Wohnung (L)
- 6.5 Zimmer Maisonette Wohnung

## Atelierwohnungen & 2-stöckige Aktivitätsräume:

### Etappe 1 - um den Platz 1:

- Kunststube / Galerie
- Zauberer Magic Pierre
- Blumenladen
- Tanzstudio
- Brettspielbar
- Generationstreff
- Arts & Crafts Atelier
- Kerzenziehen
- Schuhmacher
- Audioshop

### Etappe 1 - um den Platz 2:

- Coworking space
- Makers space
- Nähstube
- Theaterübungsraum
- Nagelstudio
- Töpferstudio
- Yogastudio
- 3D-Printing Workspace
- Massage
- Psychotherapie

### Etappe 1 - um den Platz 3:

- Notariat
- Berufsberater
- Familienberater
- Steuerberater
- Designoffice
- Sprachschule
- Maleratelier
- Fotostudio
- Schreib & Literaturwerkstatt
- Musikschule
- Keramik Malatelier
- Filmclub mit Openair Cinema im Sommer

## Gewerbe & Aktivitäten:

### Etappe 5:

- Jugendtreff

### Ankunft & Zentrum:

- Waschbar
- Café Oma
- Tante Emma Laden
- E-Bike & Velo Verleih & Reparatur
- Smart Rental Store
- Siedlungscoach
- Konsumfreier Raum & öffentliches WC