

# **Bachelor-Thesis an der Hochschule Luzern - Technik & Architektur**

**Titel** **Ruhe bewahren**  
**Diplomandin/Diplomand** **Hämmerli, Olivia**  
**Bachelor-Studiengang** **Bachelor Architektur**  
**Semester** **FS24**  
**Dozentin/Dozent** **Gunter, Klix**  
**Expertin/Experte** **Oliver, Burch**

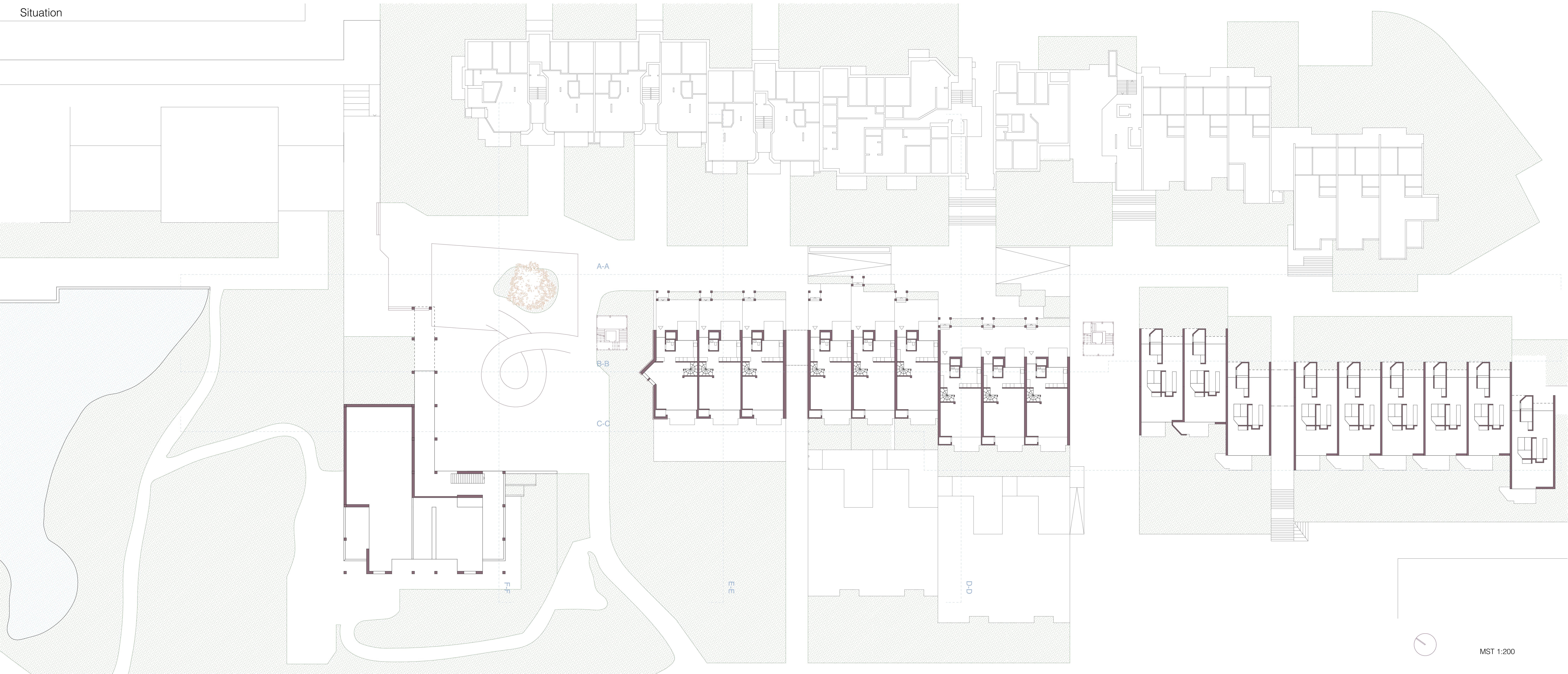
## **Abstract Deutsch**

Im Hinblick auf eine zukunftsorientierte Siedlungsentwicklung in der Büttenehalde lenkt mich mein Interesse auf die homogenen Reiheneinfamilienhausstrukturen der zweiten und dritten Etappe, welche viel Platz beanspruchen, nicht hindernisfrei funktionieren und an die Spielstrasse grenzen, die grosses Überhitzungspotenzial birgt und zur Bildung von Hitzeinseln beiträgt. Schwindende Fläche sowie weiter bestehender Wohnungsdruck, besonders an solch stadtnahen Lagen machen solche Strukturen zu einem grossen Potenzial für eine zukünftig effizientere Platz(aus)nutzung. Das Problem liegt dabei nicht in der bestehenden Substanz, sondern sehe ich vor allem im Fehlen von Alternativen, welche den Platz wieder effizienter nutzen liessen und gleichzeitig Durchmischung und Inklusion fördern können.

## **Abstract Englisch**

-

Ort, Datum **Luzern, 14.06.2024**  
© **hier Vorname und Name erfassen, Hochschule Luzern – Technik & Architektur**

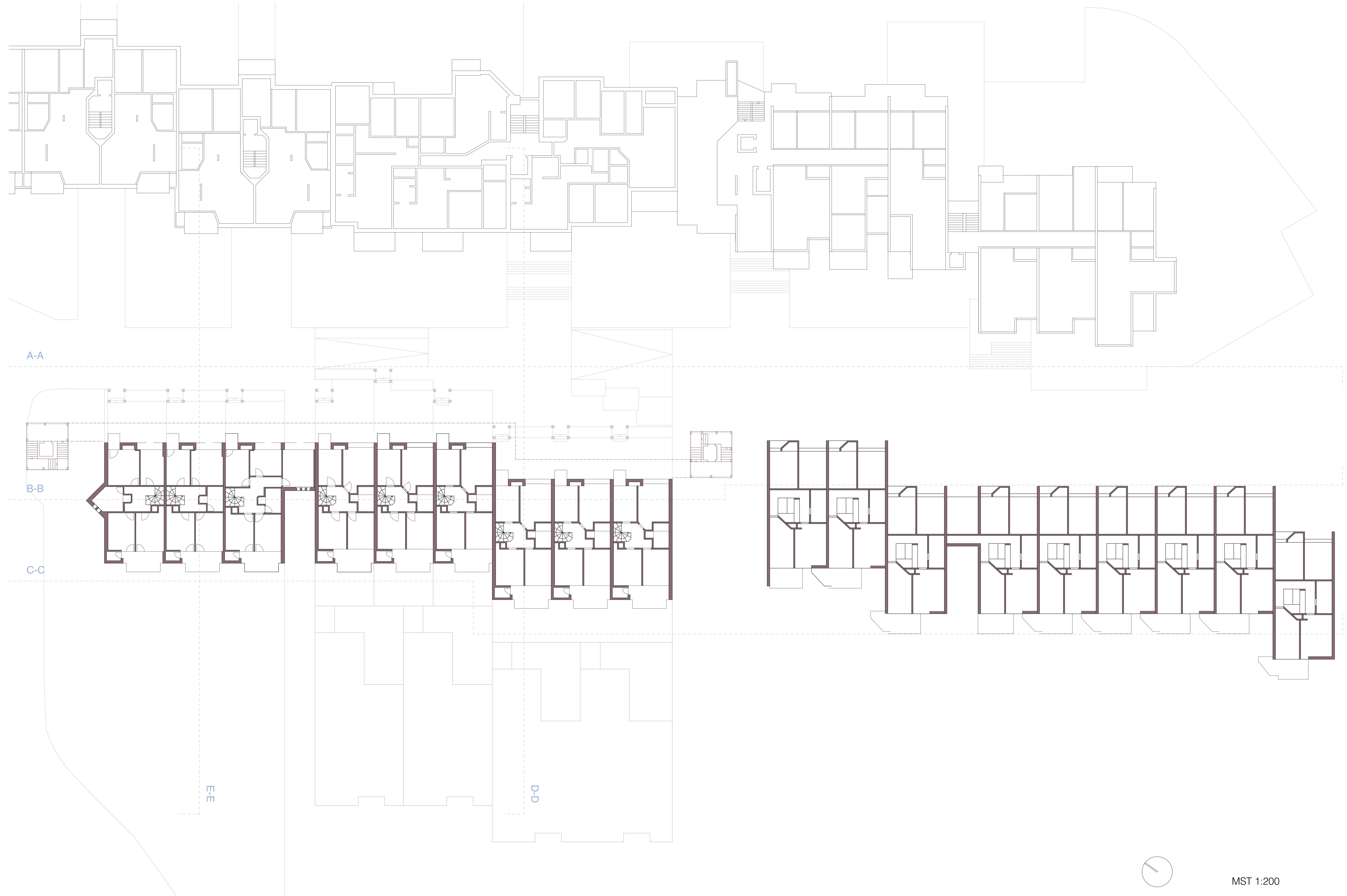


MST 1:200

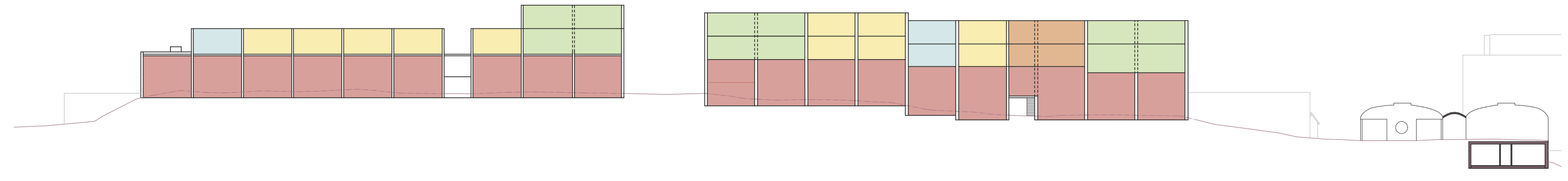
Längsschnitt durch Einstellhallen | Ansicht Einfamilienhäuser



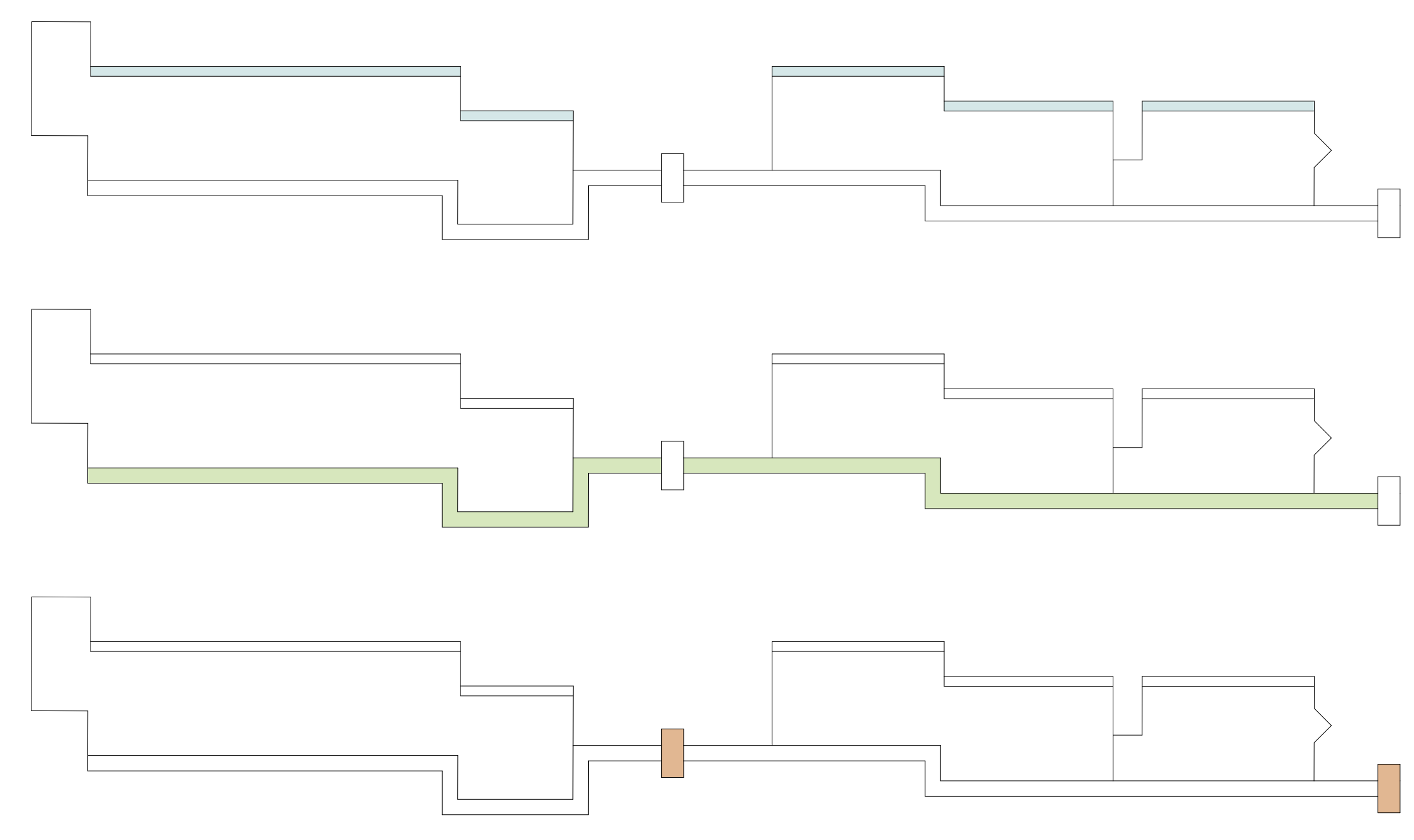
Schnitt A-A | MST 1:200



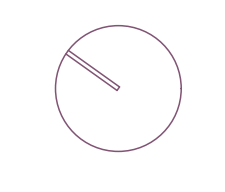
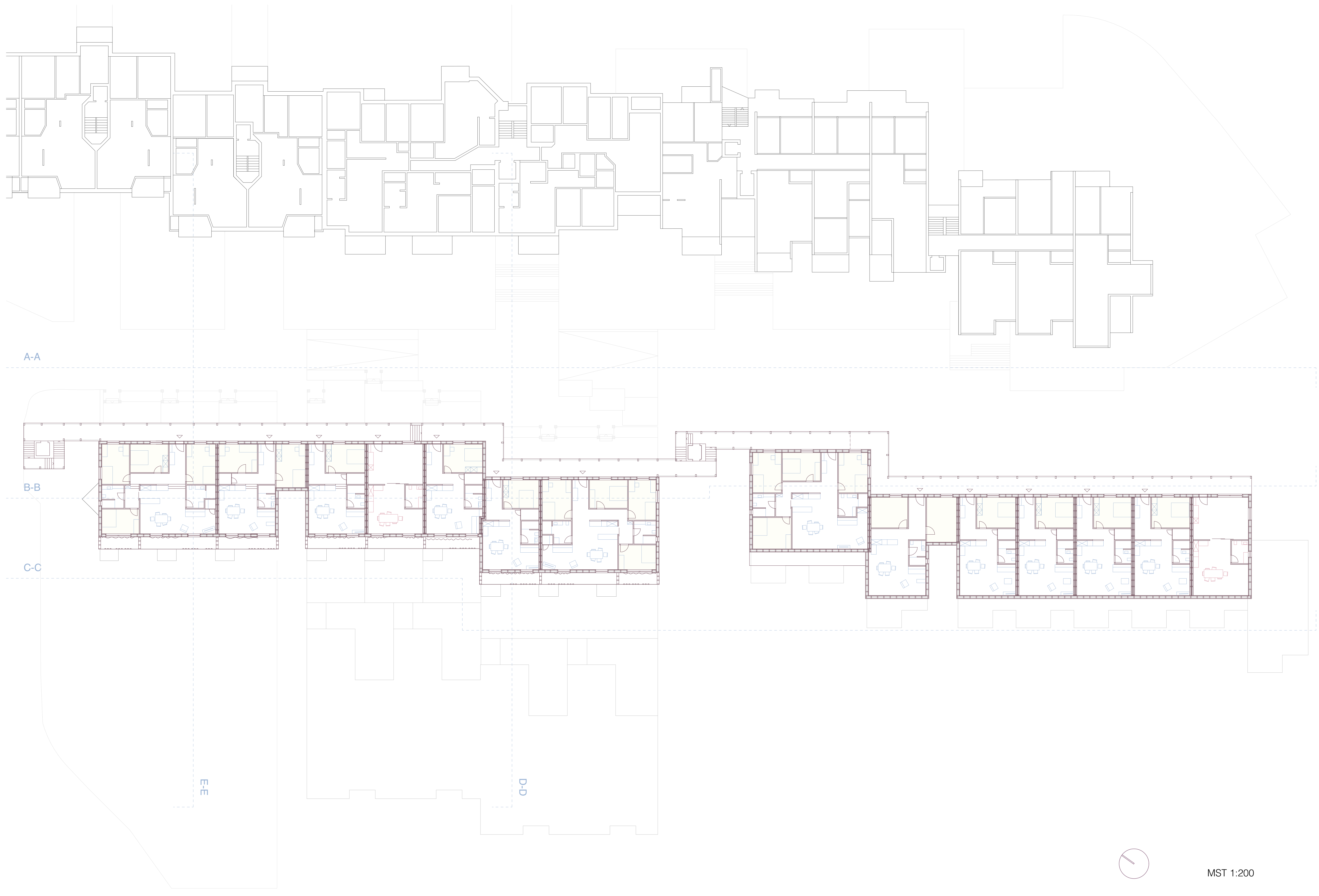
Aufstockung 1. Geschoss



Maisonette bestehend · 1-2 Personen · 2 Personen · WG / Familie · Gemeinschaft  
5,5-7,5 Zimmer · 2 Zimmer · 3 Zimmer · 5 Zimmer · Mieträume (Gäste, Arbeit, Freizeit)



Loggias | Balkone · Horizontale Erschliessung | Laubengang · vertikale Erschliessung | Lift-&Treppentürme

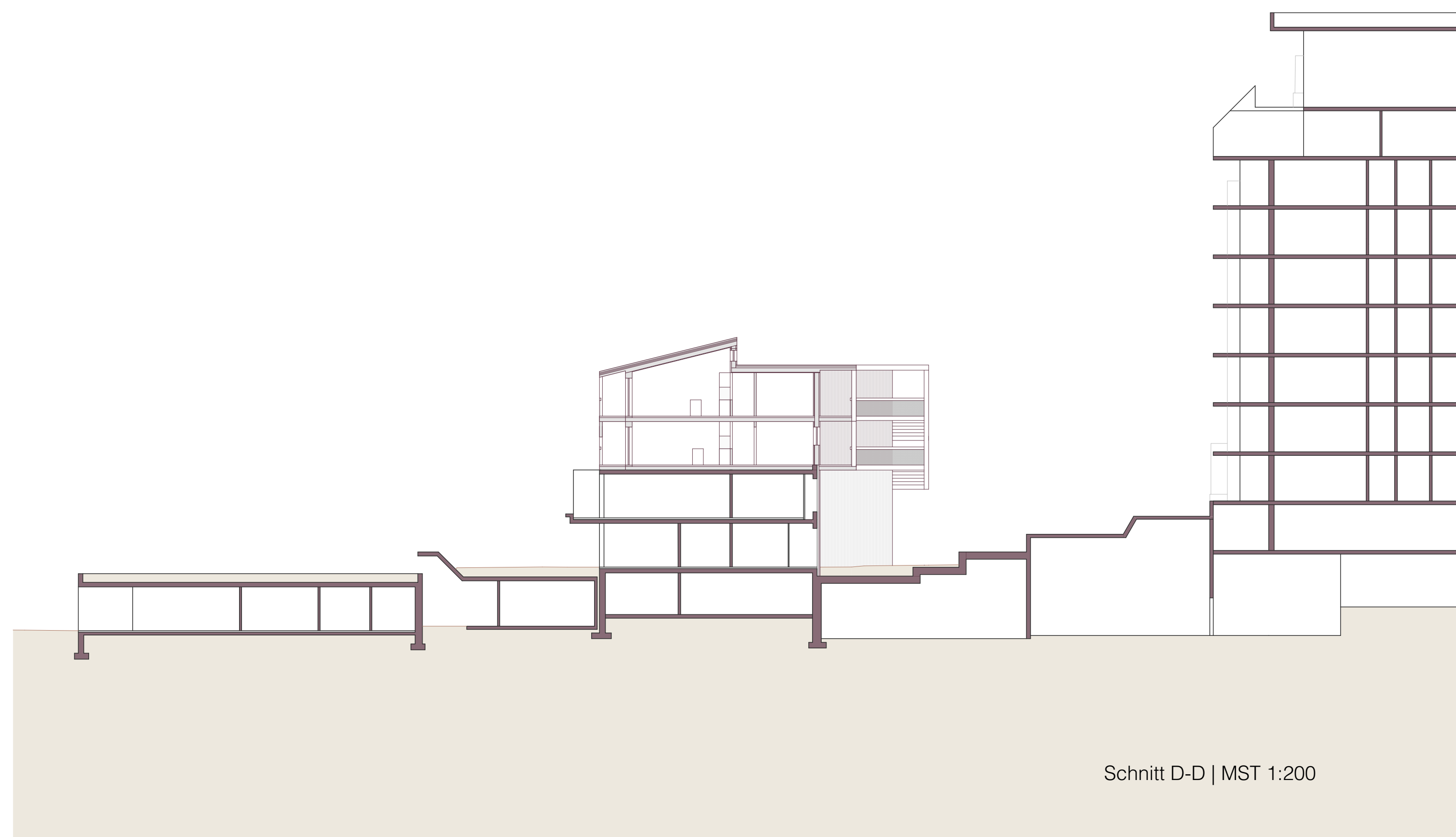


MST 1:200

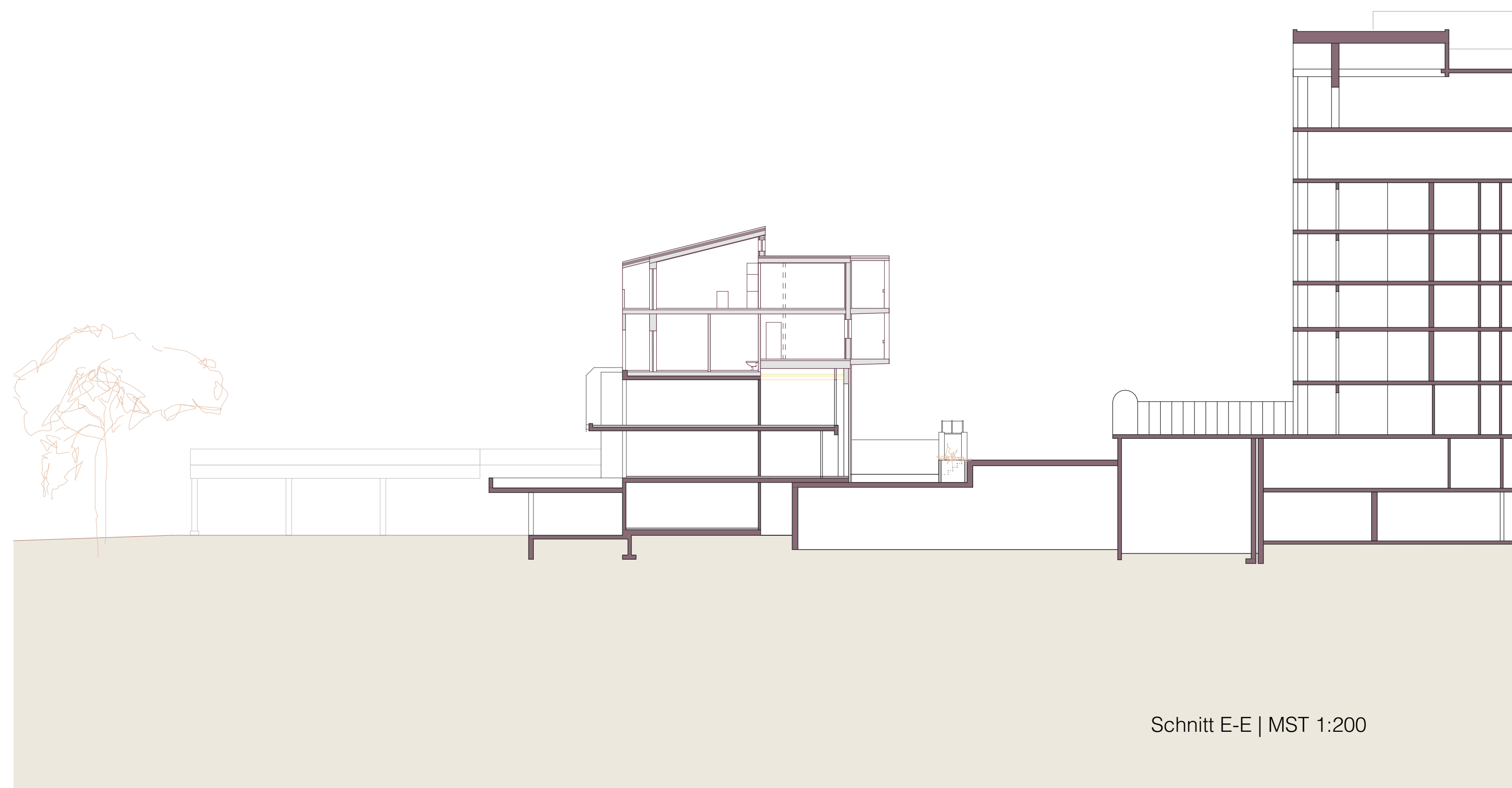
Längsschnitt Reiheneinfamilienhäuser



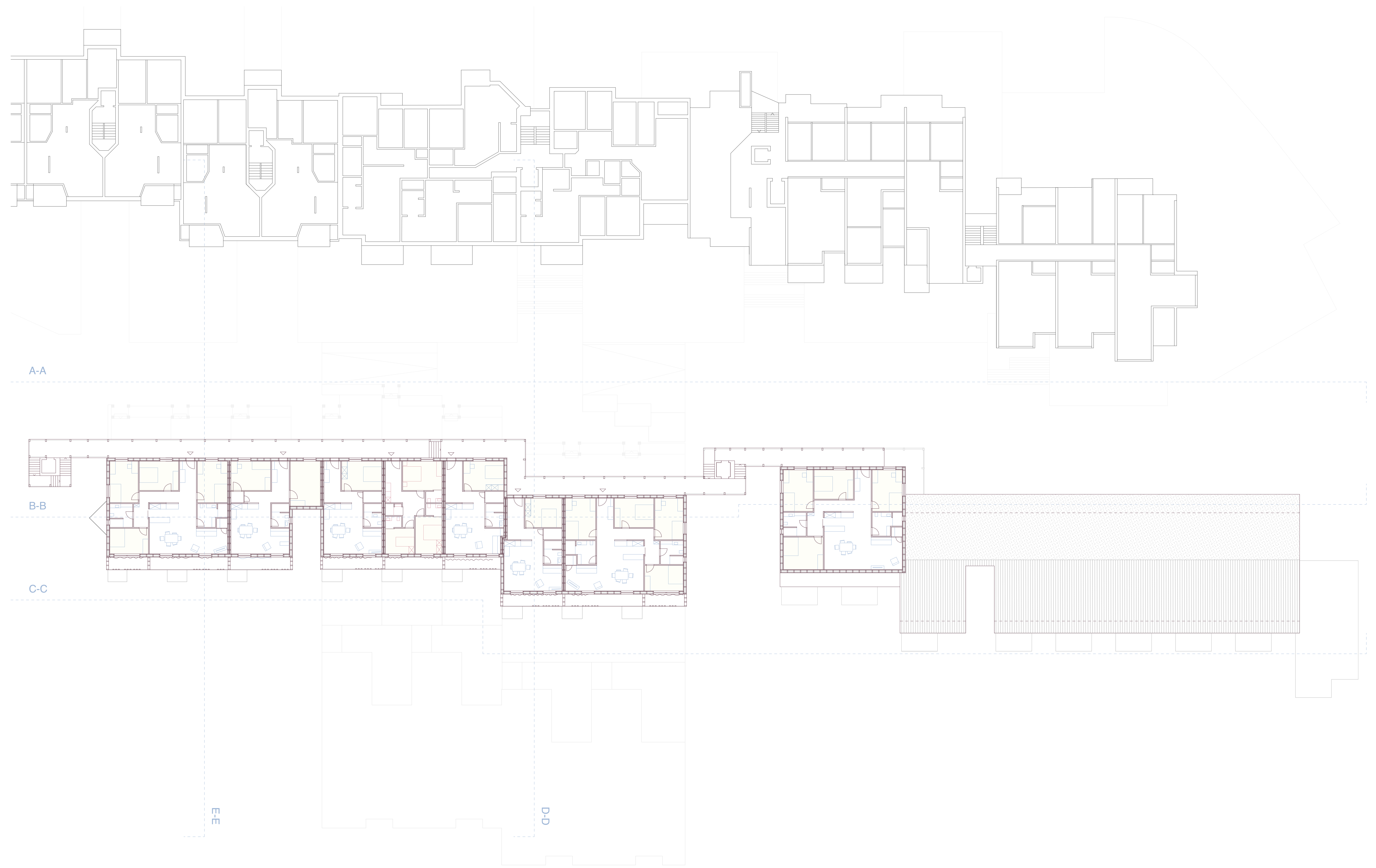
Schnitt B-B | MST 1:200



Schnitt D-D | MST 1:200



Schnitt E-E | MST 1:200



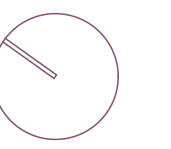
A-A

B-B

C-C

E-E

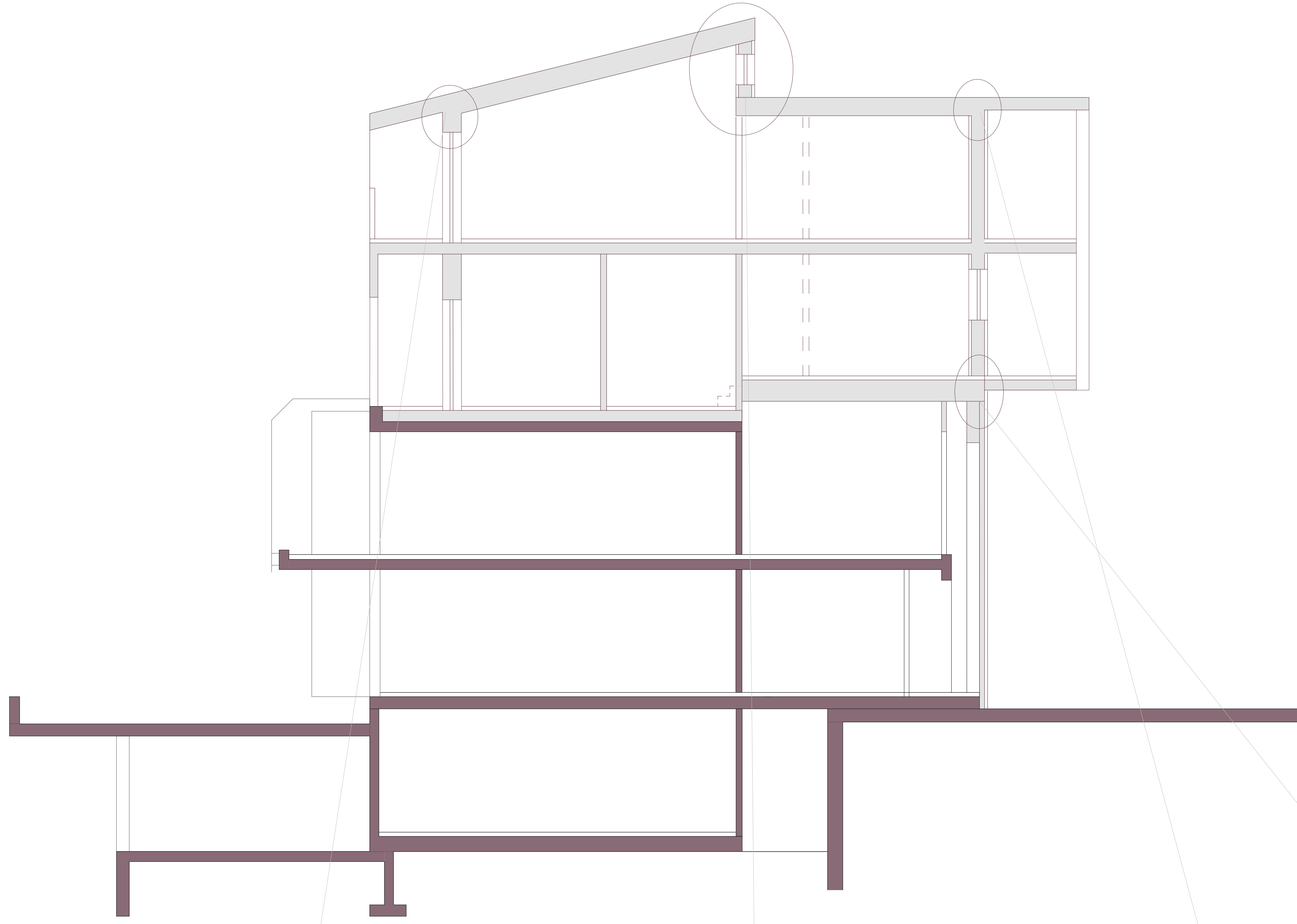
D-D



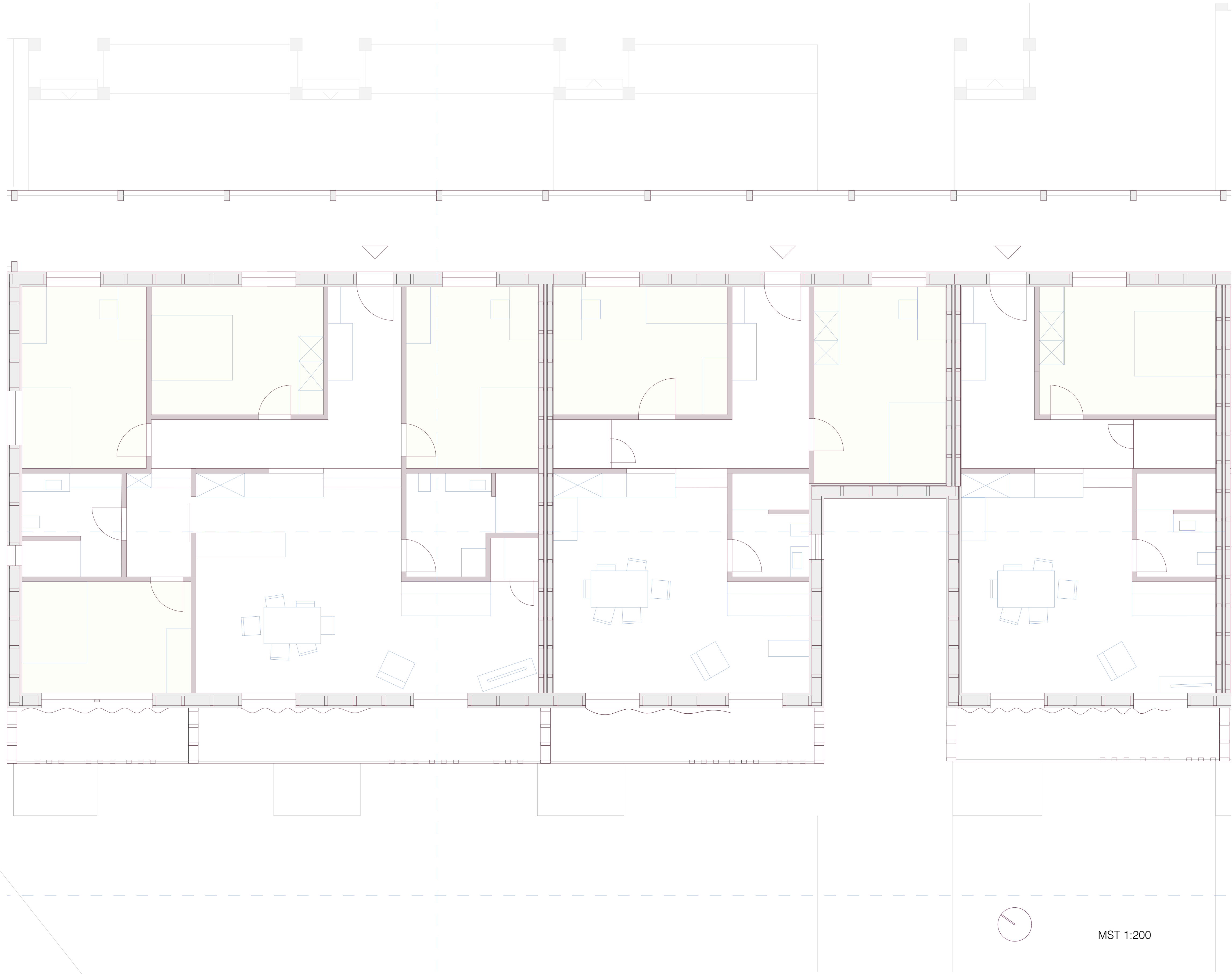
MST 1:200



Schnitt C-C | MST 1:200

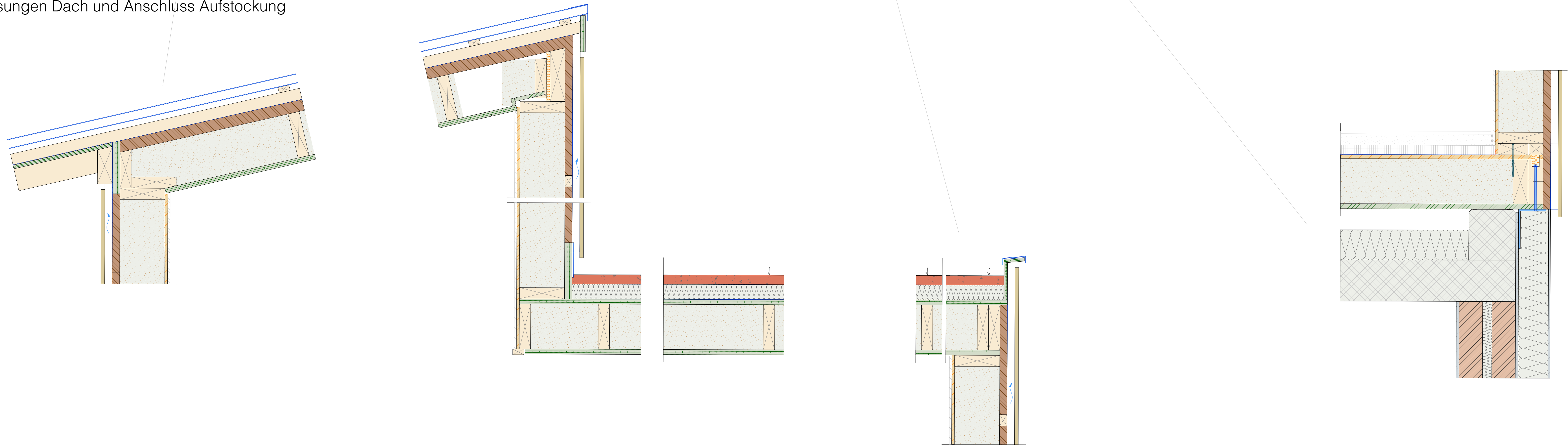


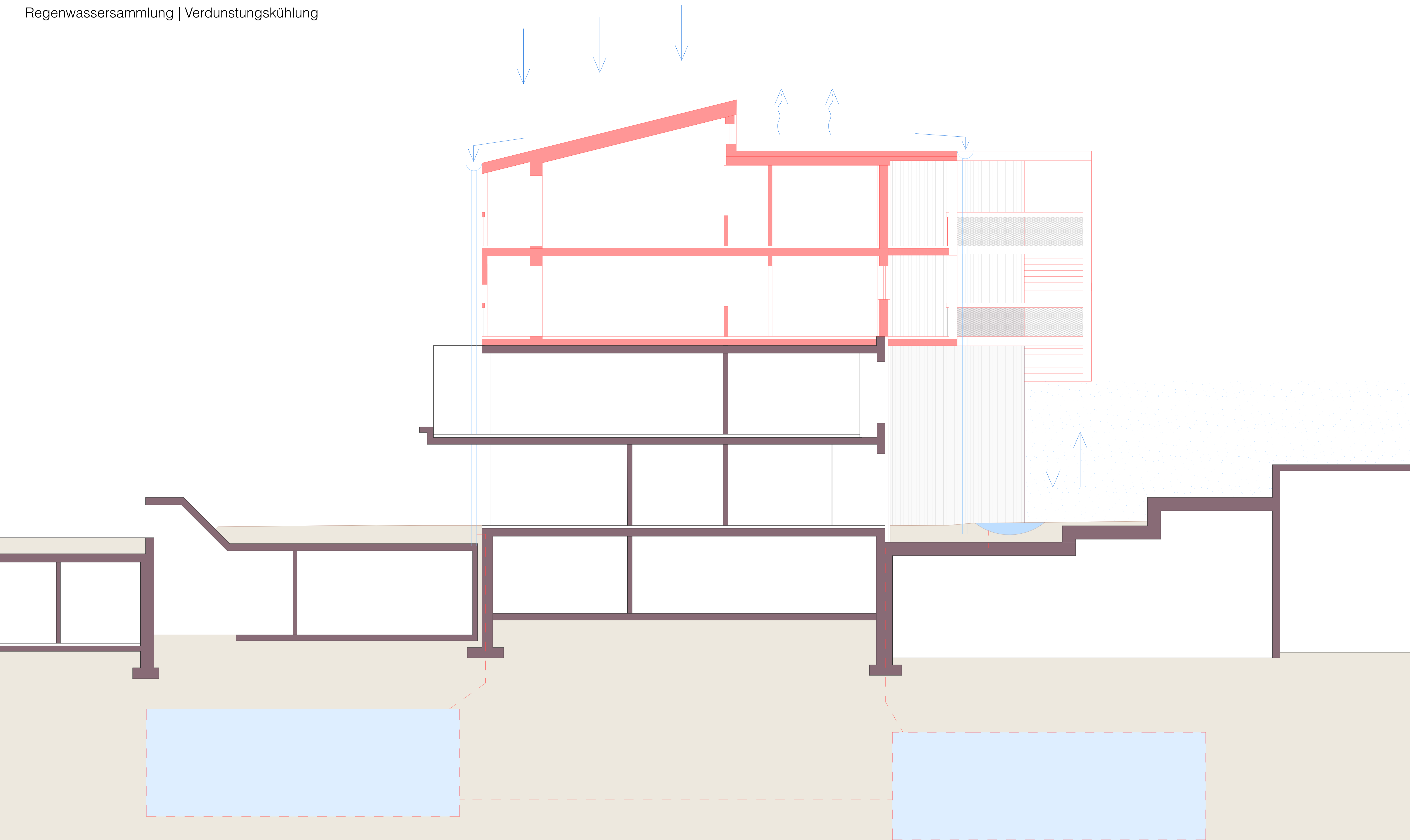
Schnitt E-E | MST 1:50



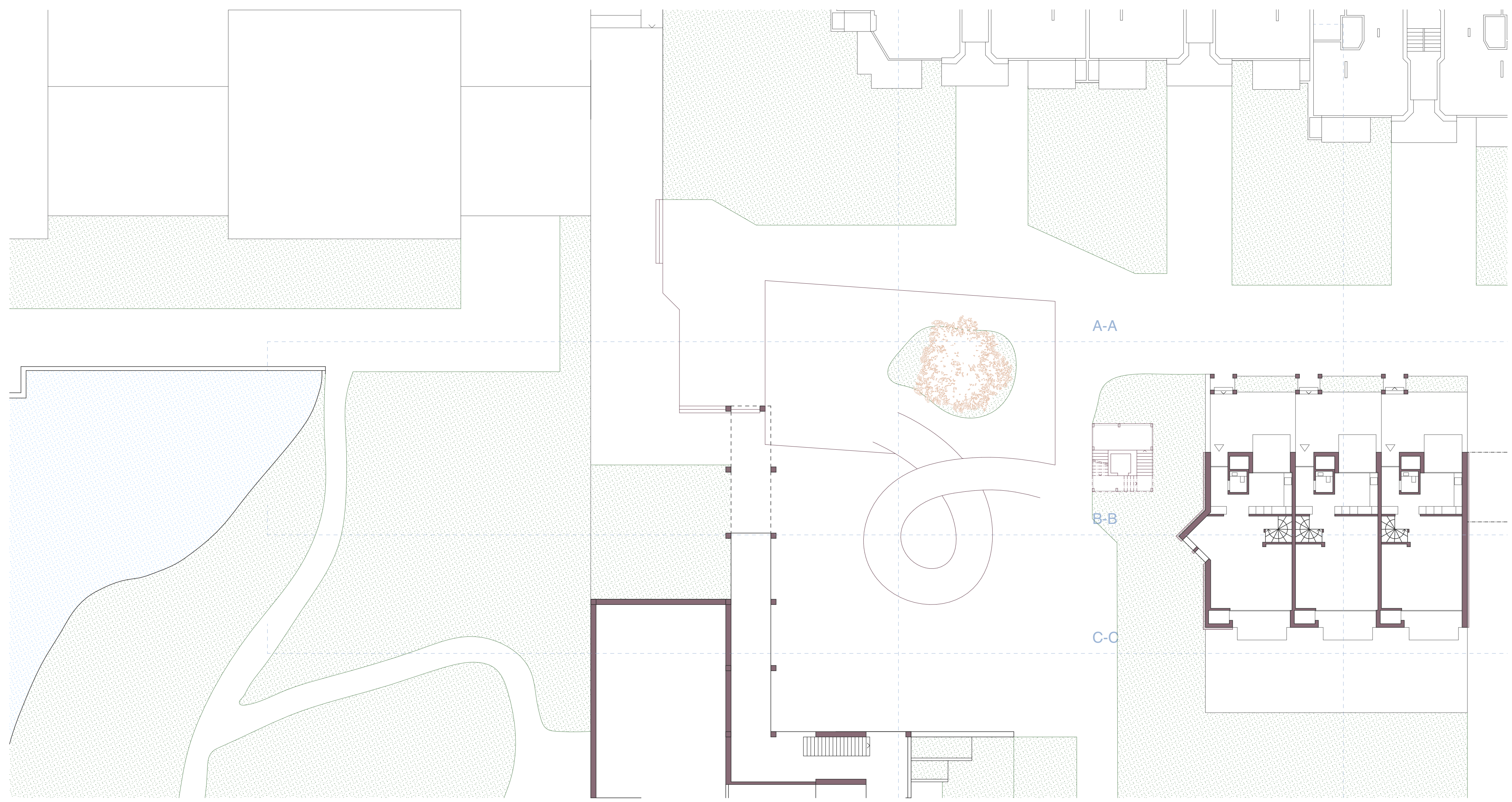
MST 1:200

Detaillösungen Dach und Anschluss Aufstockung

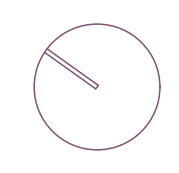




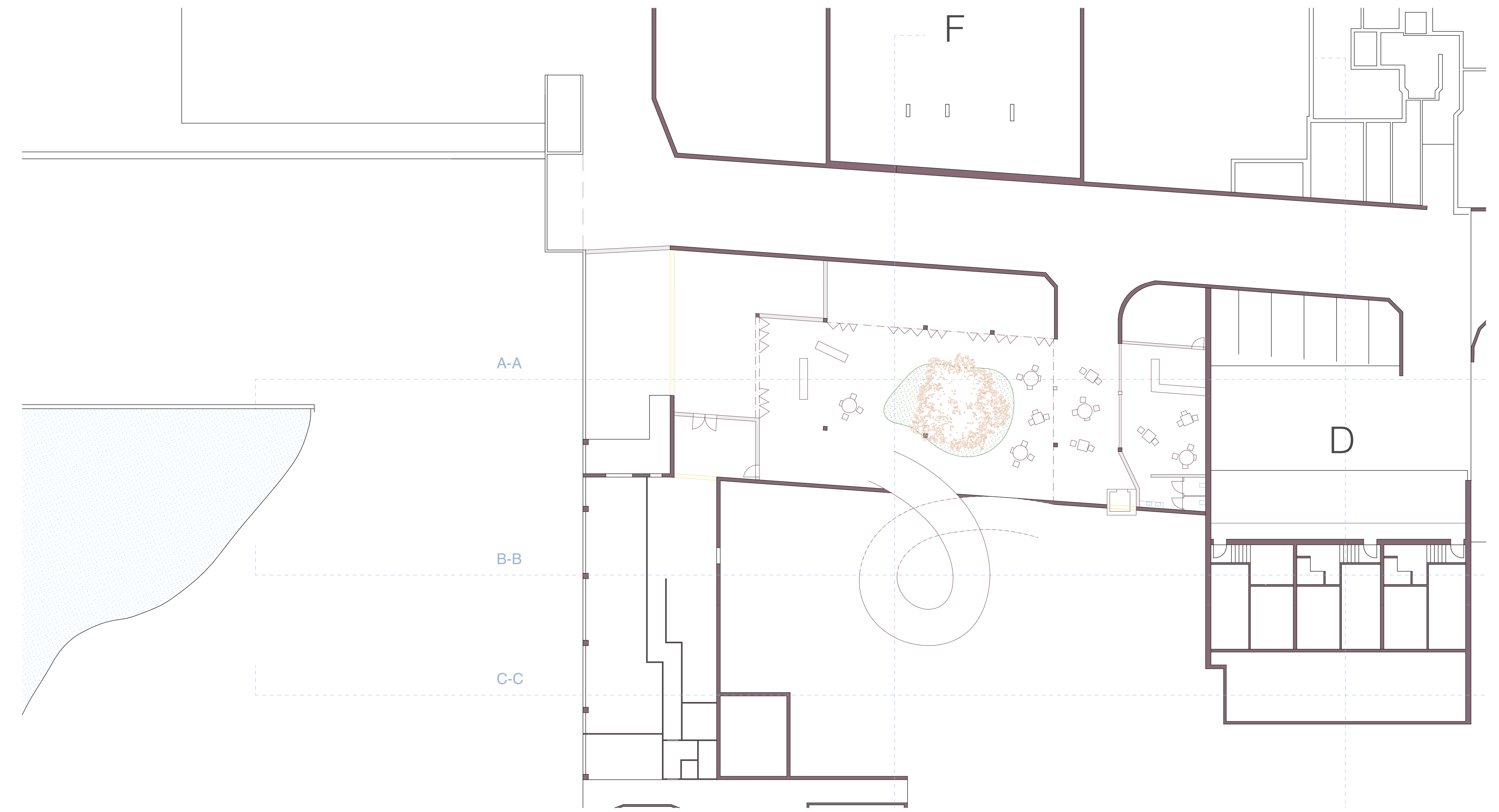
Schnitt D-D | MST 1:50



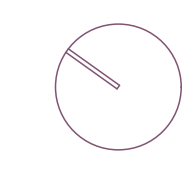
Situation oberirdisch



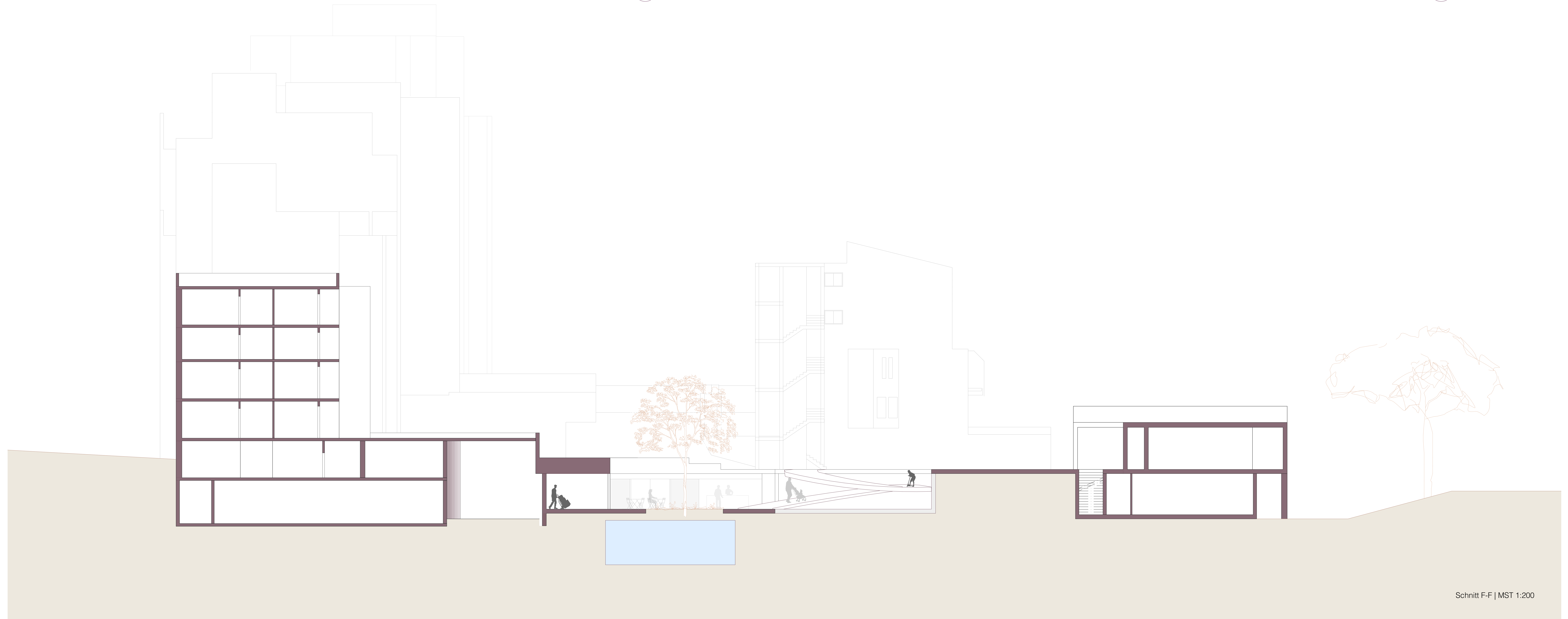
MST 1:200



Situation unterirdisch



MST 1:200



Schnitt F-F | MST 1:200