

Bachelor-Thesis an der Hochschule Luzern - Technik & Architektur

Titel	reizvoll umverteilen
Diplomandin/Diplomand	Collins Tom
Bachelor-Studiengang	Bachelor Architektur
Semester	FS24
Dozentin/Dozent	Klix Gunter
Expertin/Experte	Burch Oliver, Schaub Barbara

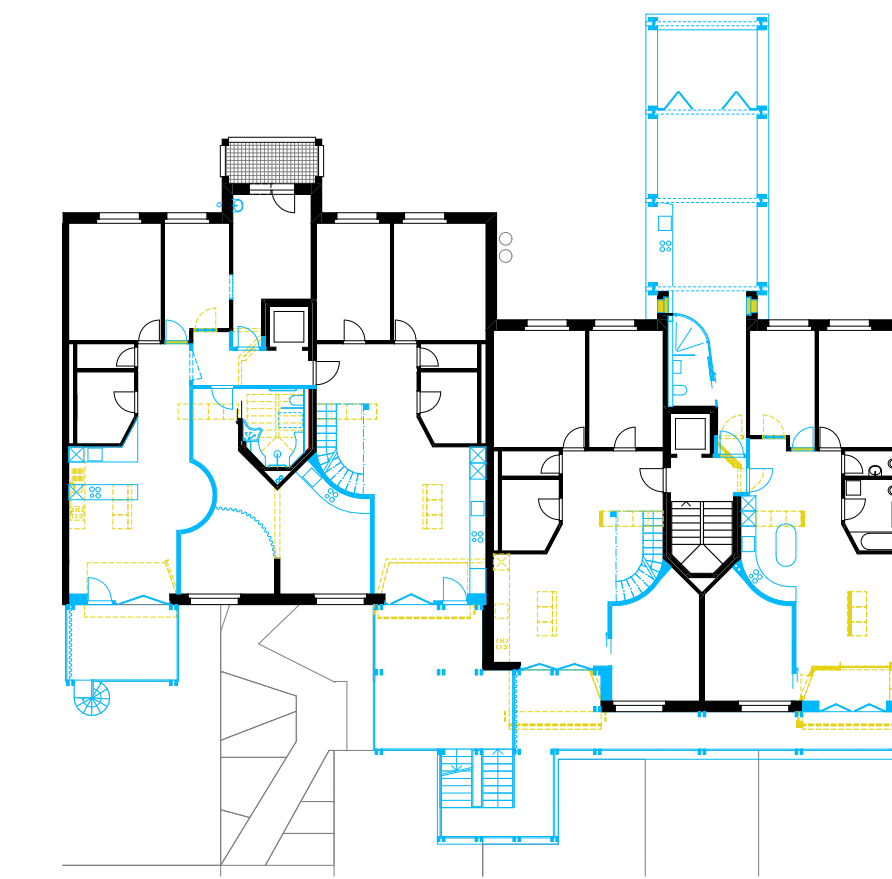
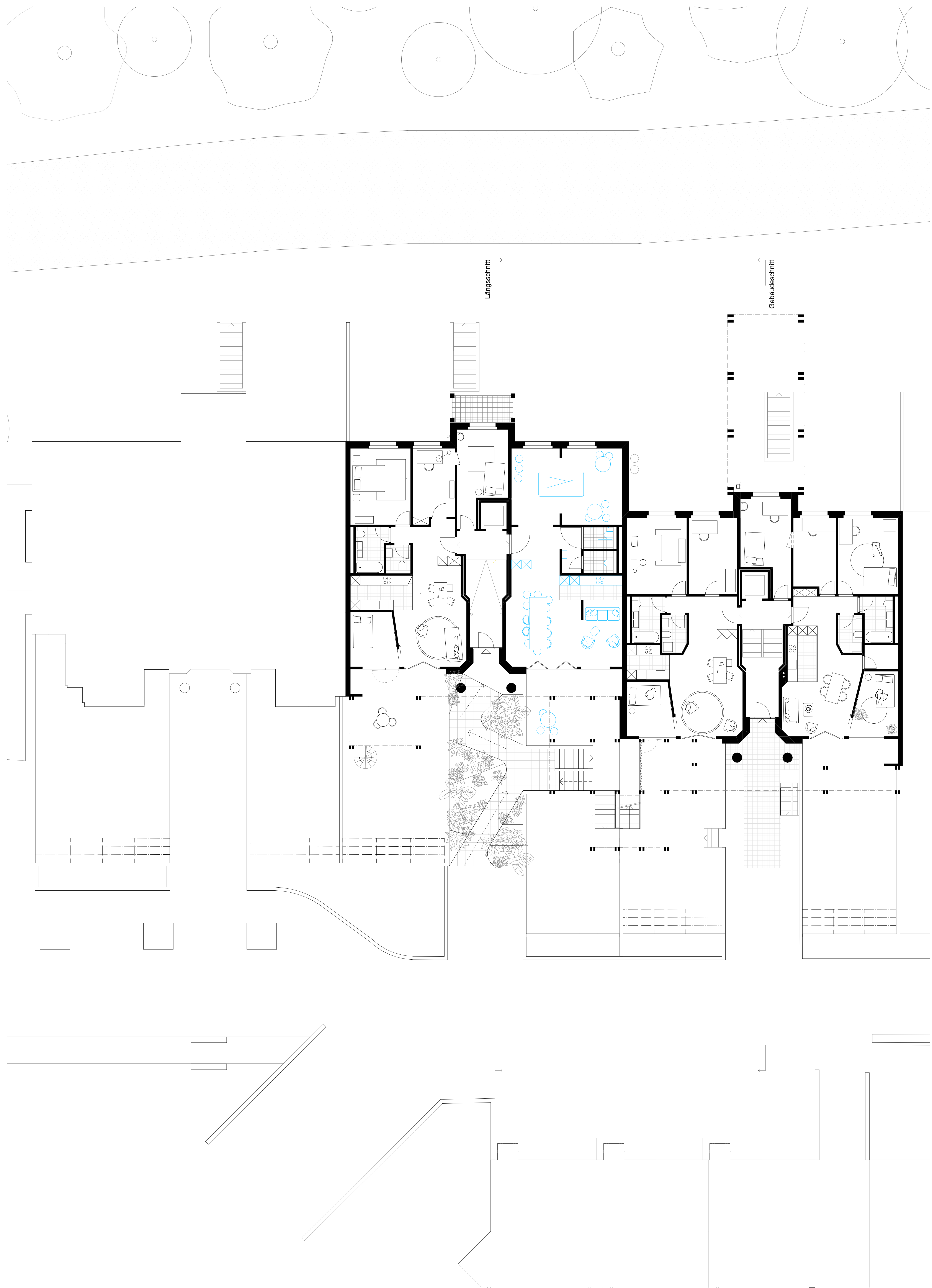
Abstract Deutsch

Die vorliegende Bachelorarbeit thematisiert einen Eigentümerwechsel, aus dem sich eine neue Erschliessungslogik entwickelt. Die Grundlagen wurden durch eine Bewohner:innen Partizipation erarbeitet und abgestimmt. Durch gezielte Eingriffe in den Bestand und den Umbau von Grosswohnungen entstehen vielfältige Wohnungen, die eine neue Inklusivität bieten. Die betrachteten Gebäude werden im Partizipationskonzept herauskristallisiert und erhalten auf verschiedenen Ebenen eine neue Bedeutung. Durch die Veränderungen im Bestand entstehen attraktive Wohnungen, die es der älteren Generation ermöglichen, ihre Grosswohnungen ohne Verlust weiterzugeben. Mit der Bachelorarbeit «reizvoll umverteilen» soll das Quartier Büttenehalde mit seinem architektonischen Ausdruck revitalisiert werden, ohne auf einen Generationenwechsel warten zu müssen.

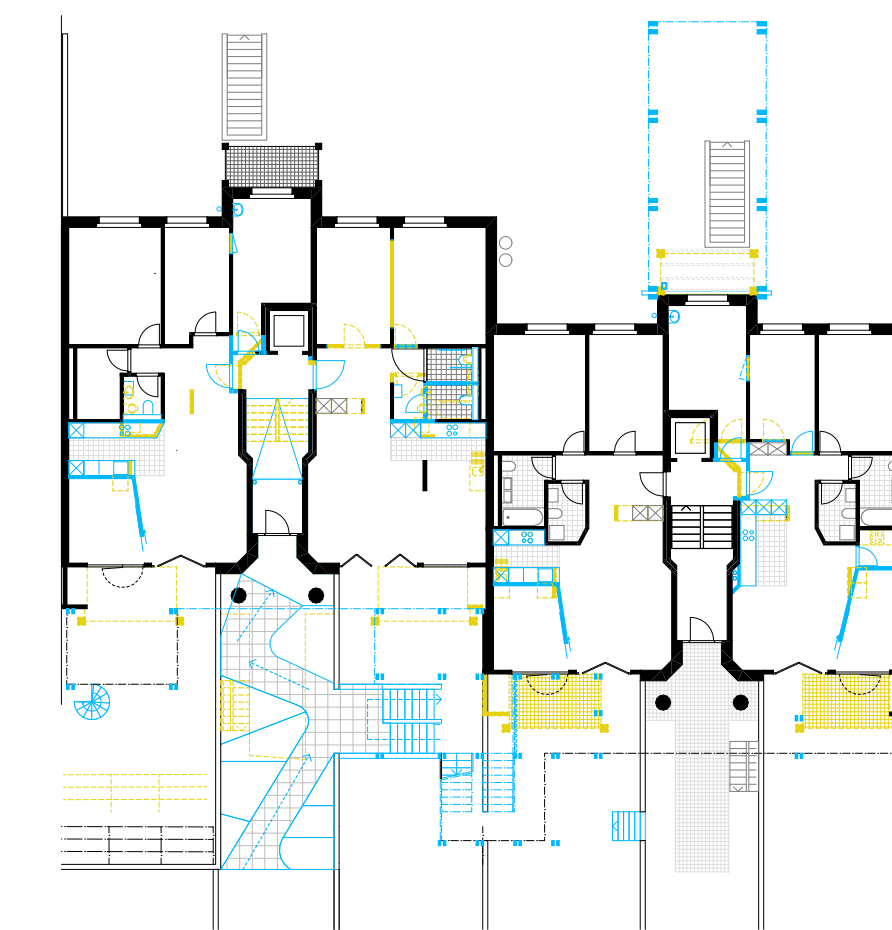
Abstract English

Klicken oder tippen Sie hier, um Text einzugeben.

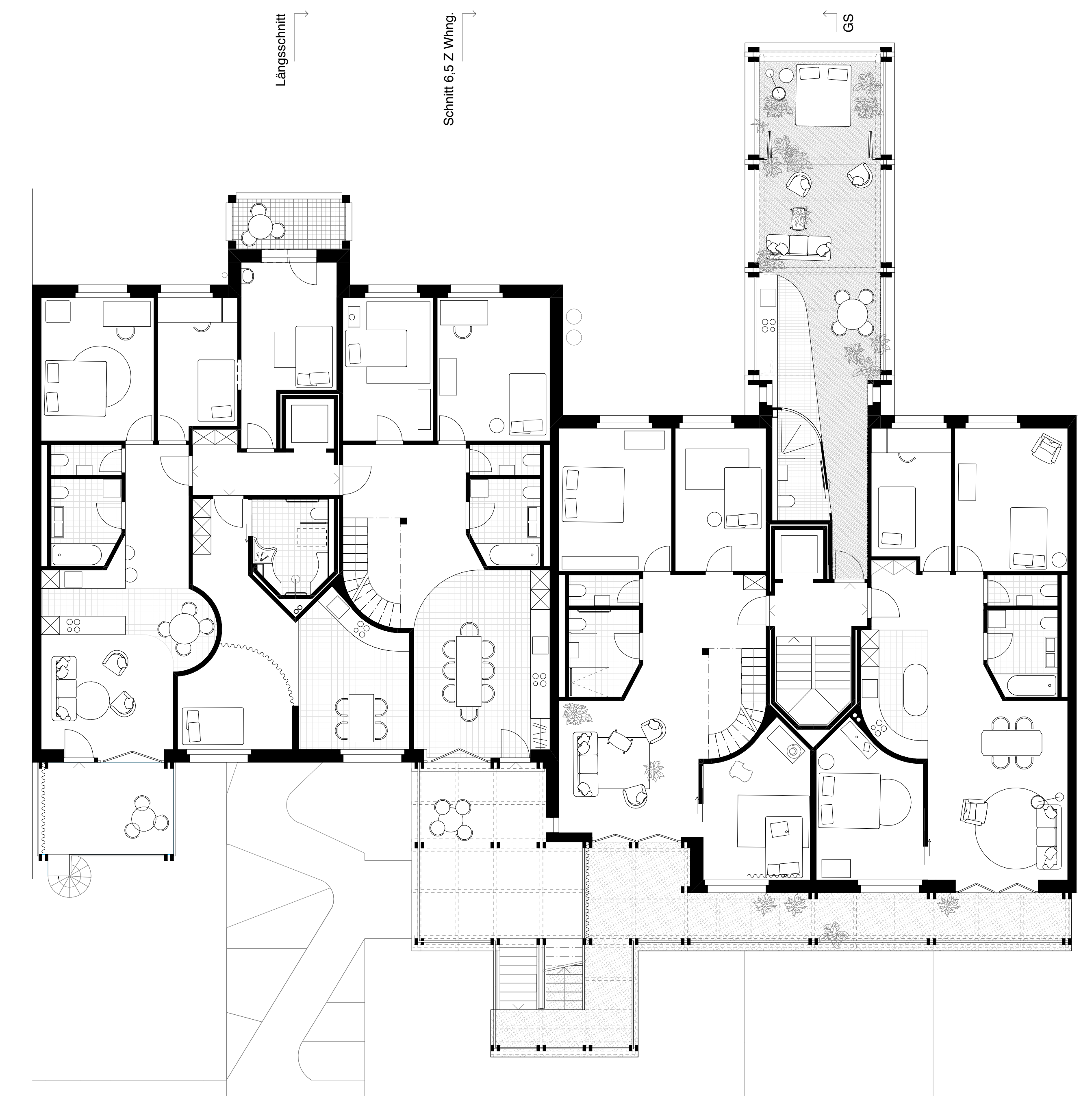
Ort, Datum Luzern, 13. Juni 2024
© Collins Tom, Hochschule Luzern – Technik & Architektur

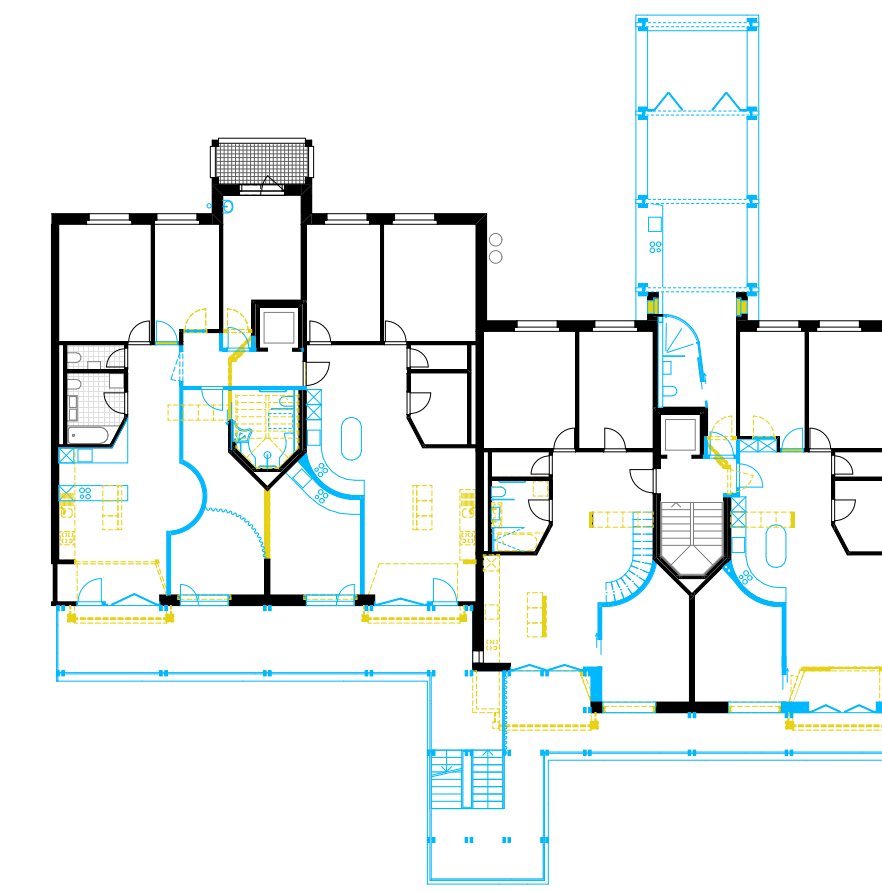


Regelgeschoss 1. OG
1:100

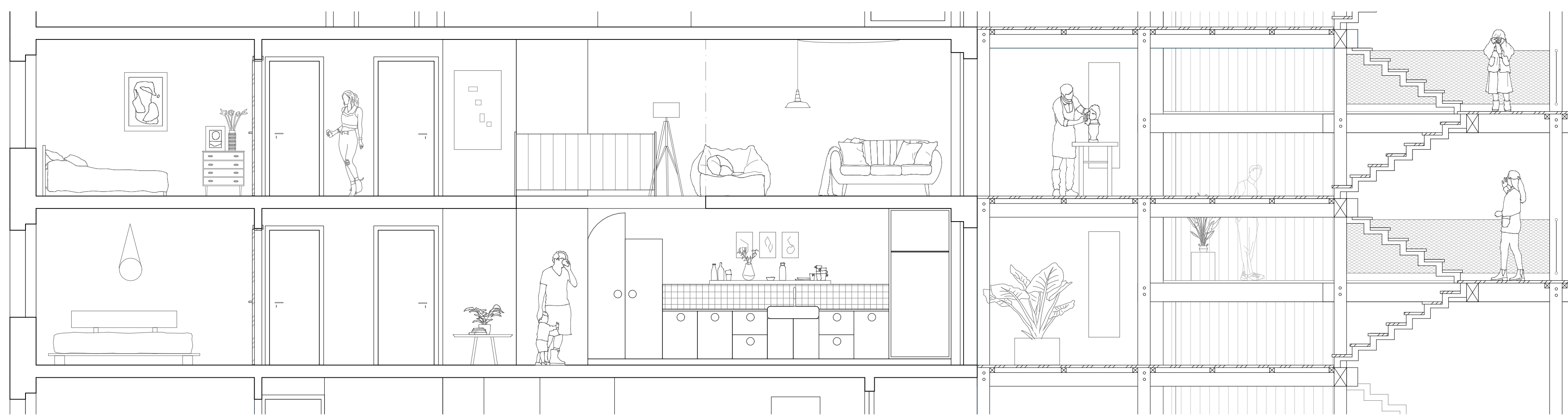
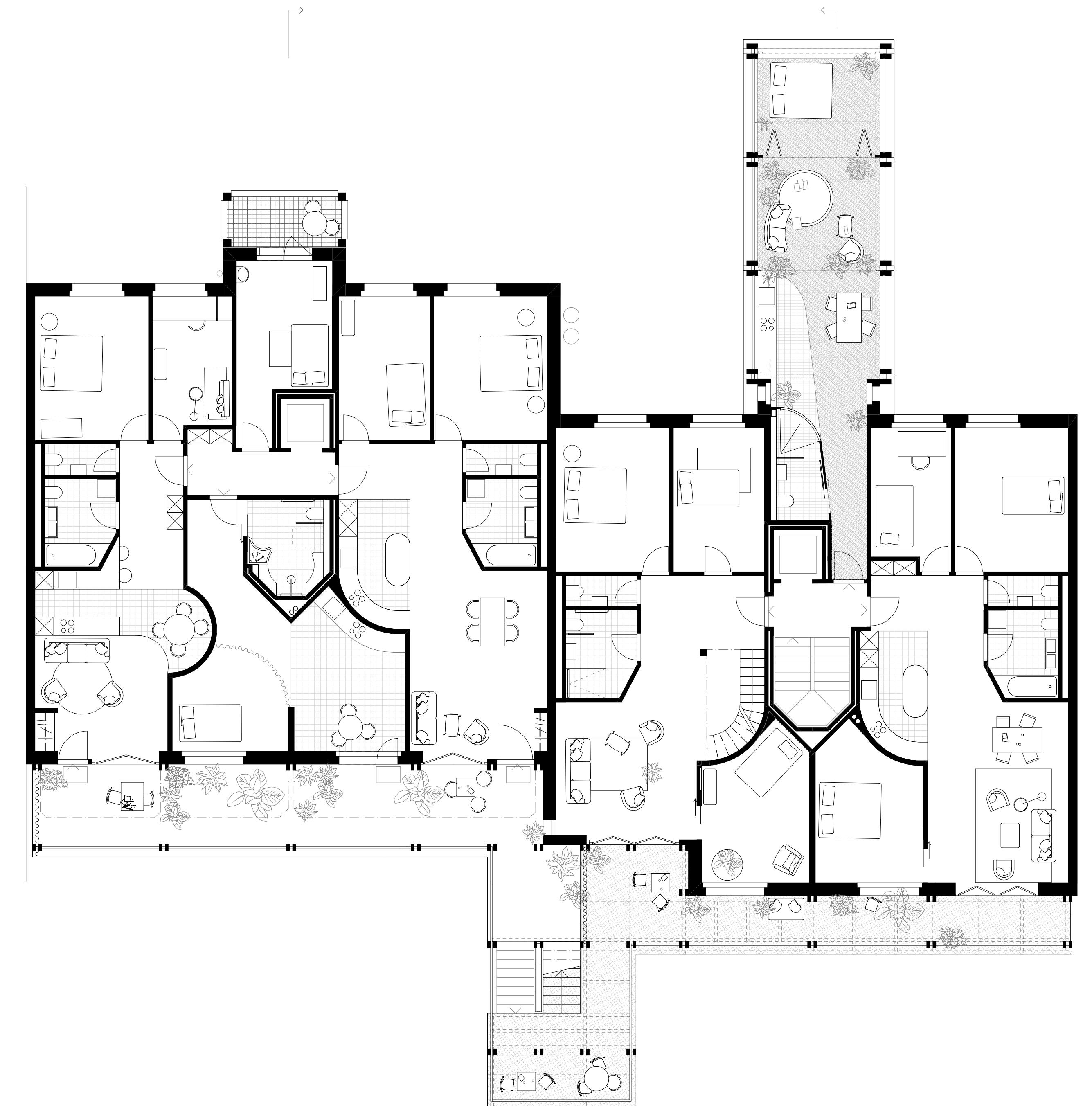


Erdgeschoss
1:100

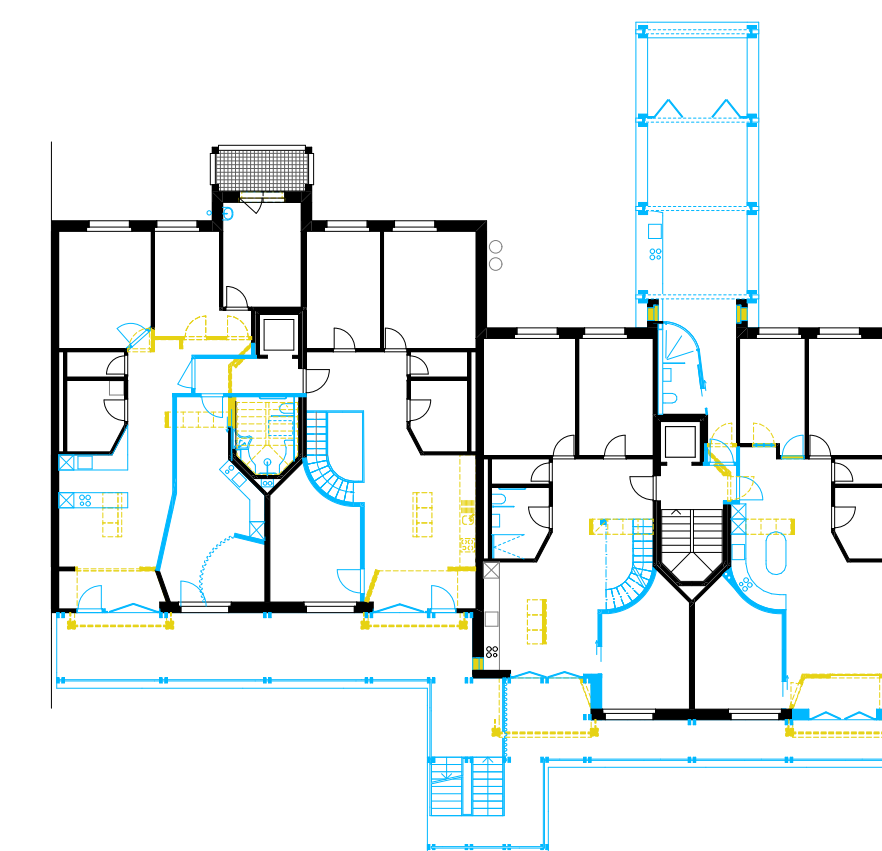




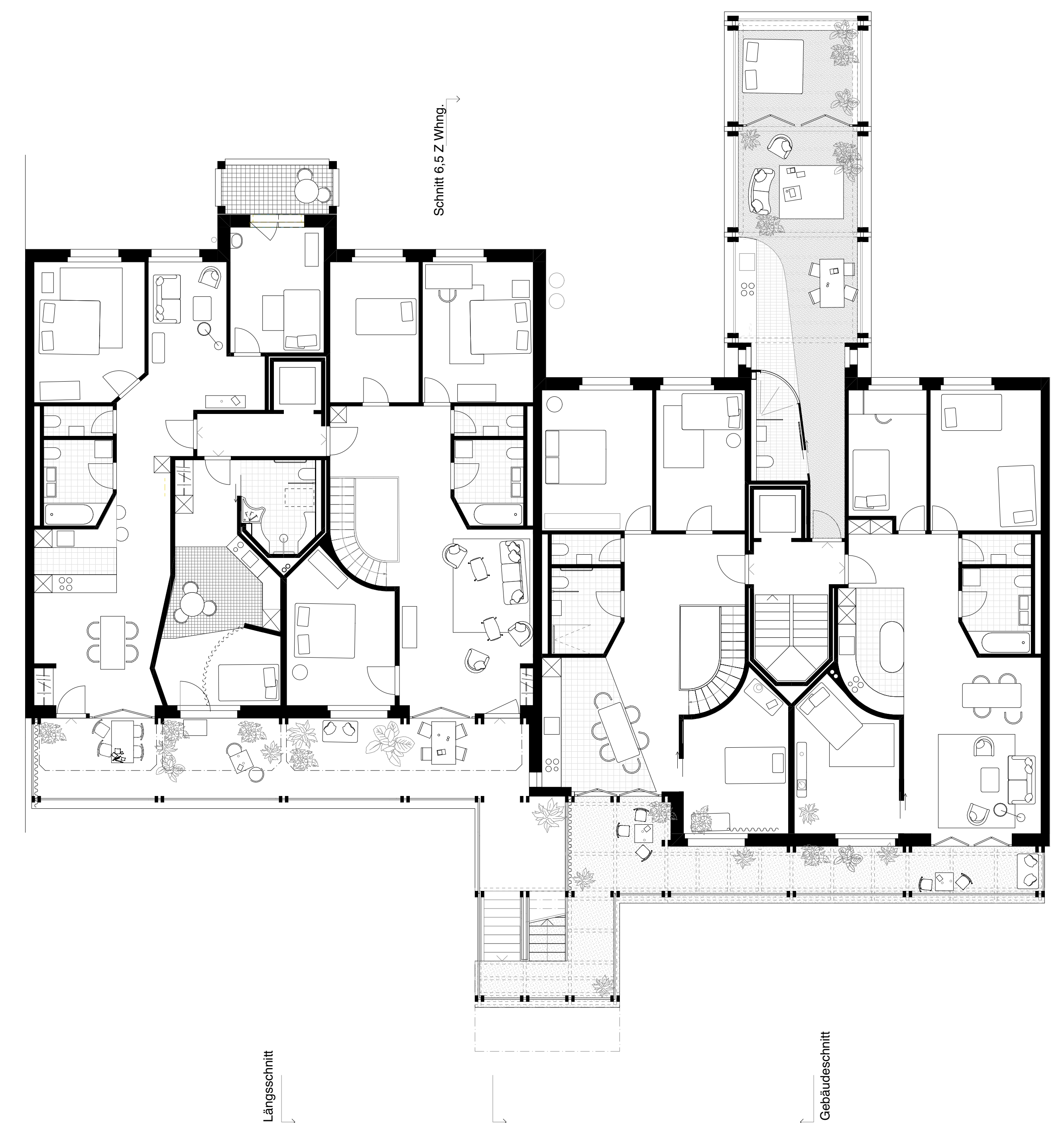
Regelgeschoss 3. OG
1:100

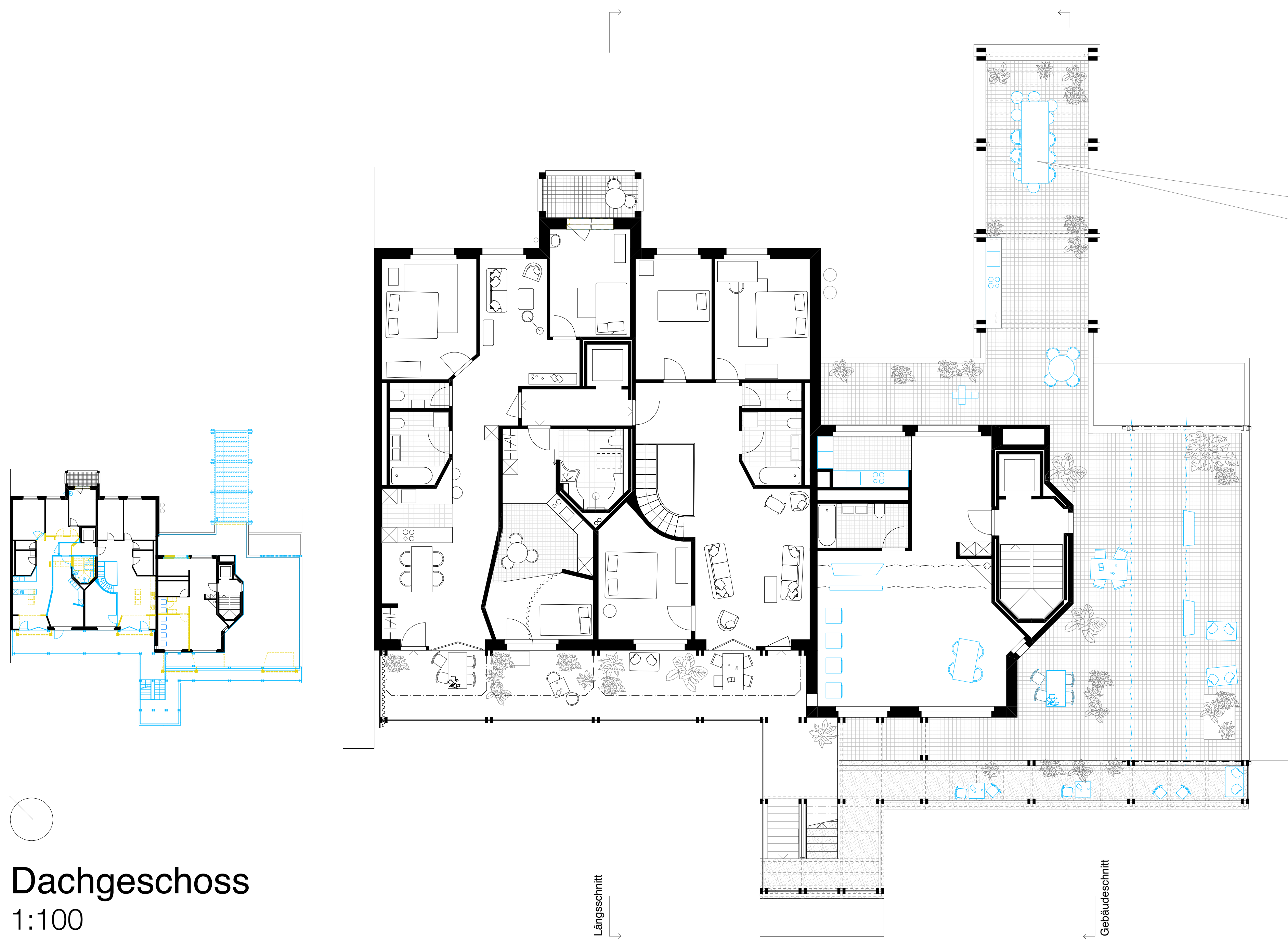


Schnitt 6,5 Zimmer Wohnung
1:50



Regelgeschoss 2. OG
1:100





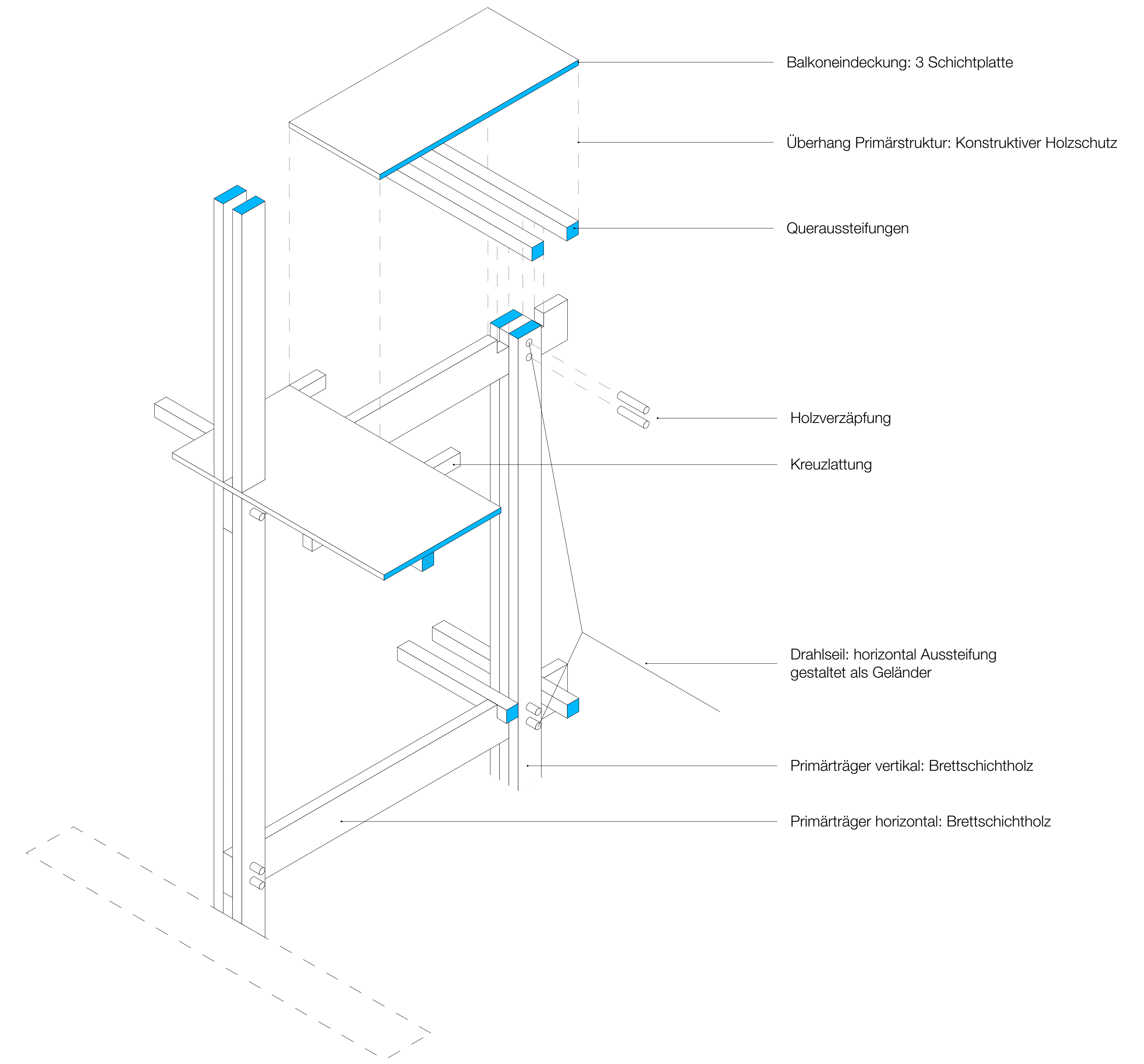
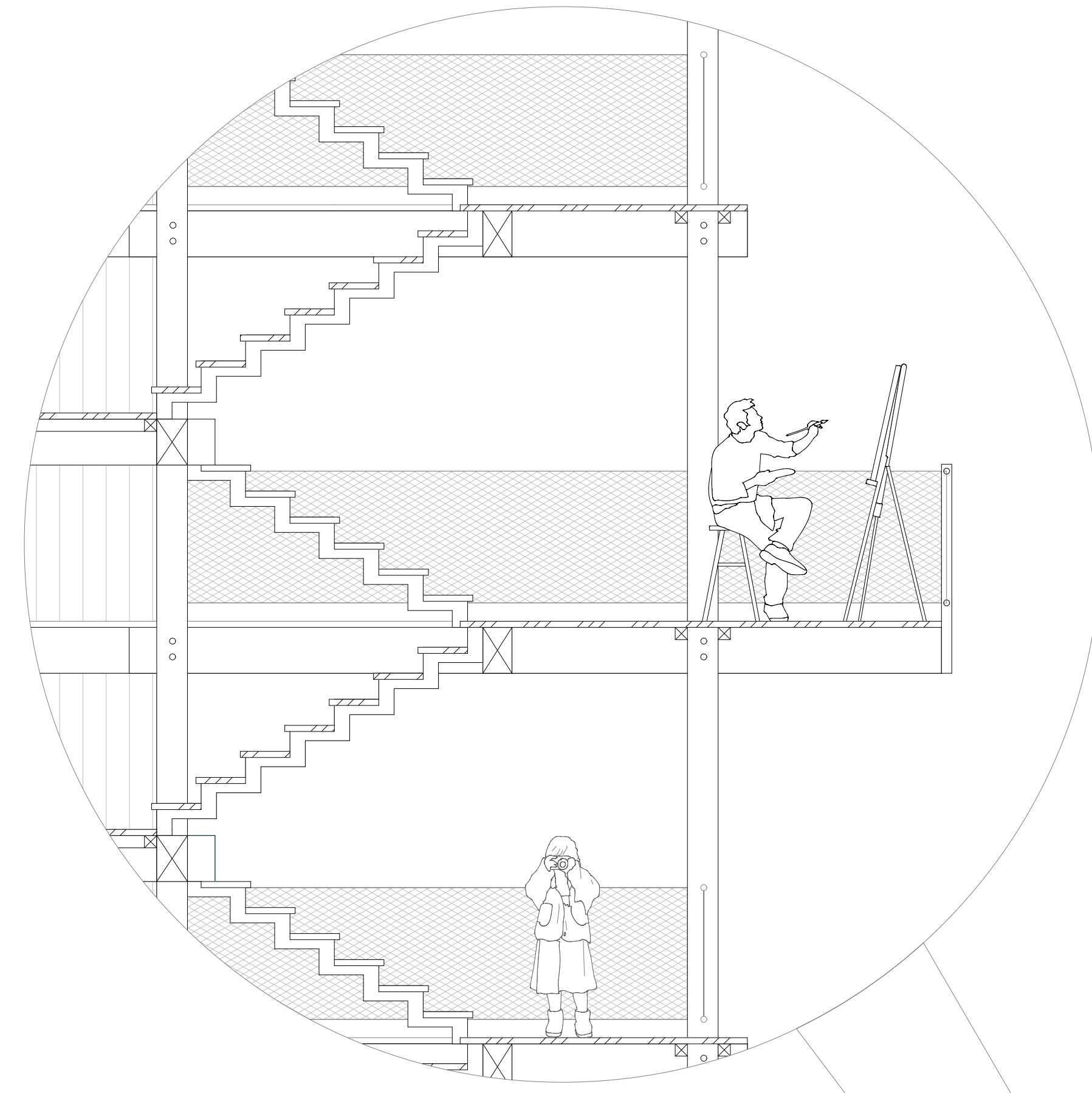
Dachgeschoss
1:100



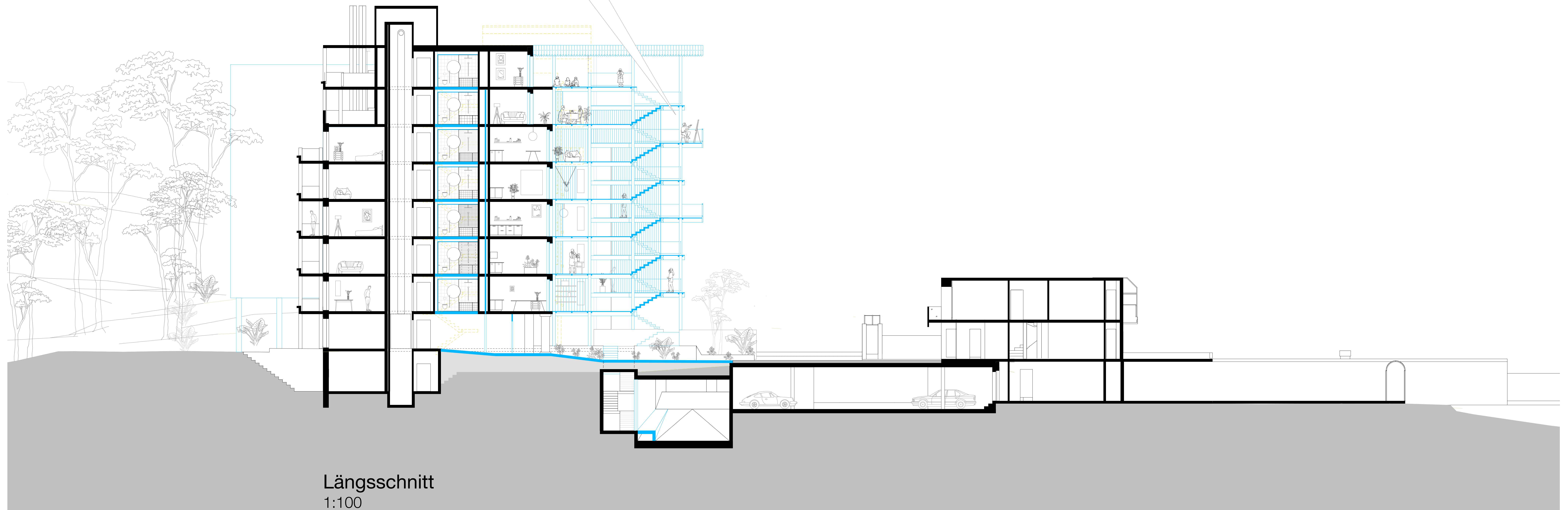
Südfassade
1:100



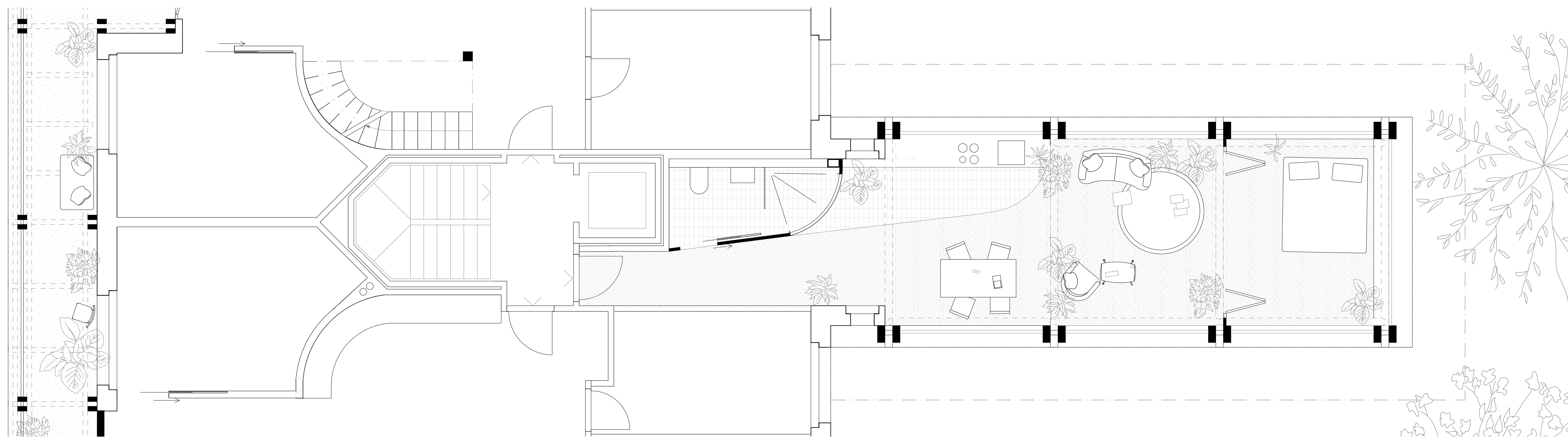
Nordfassade
1:100



Axonometrie
Balkonkonstruktion
1:20

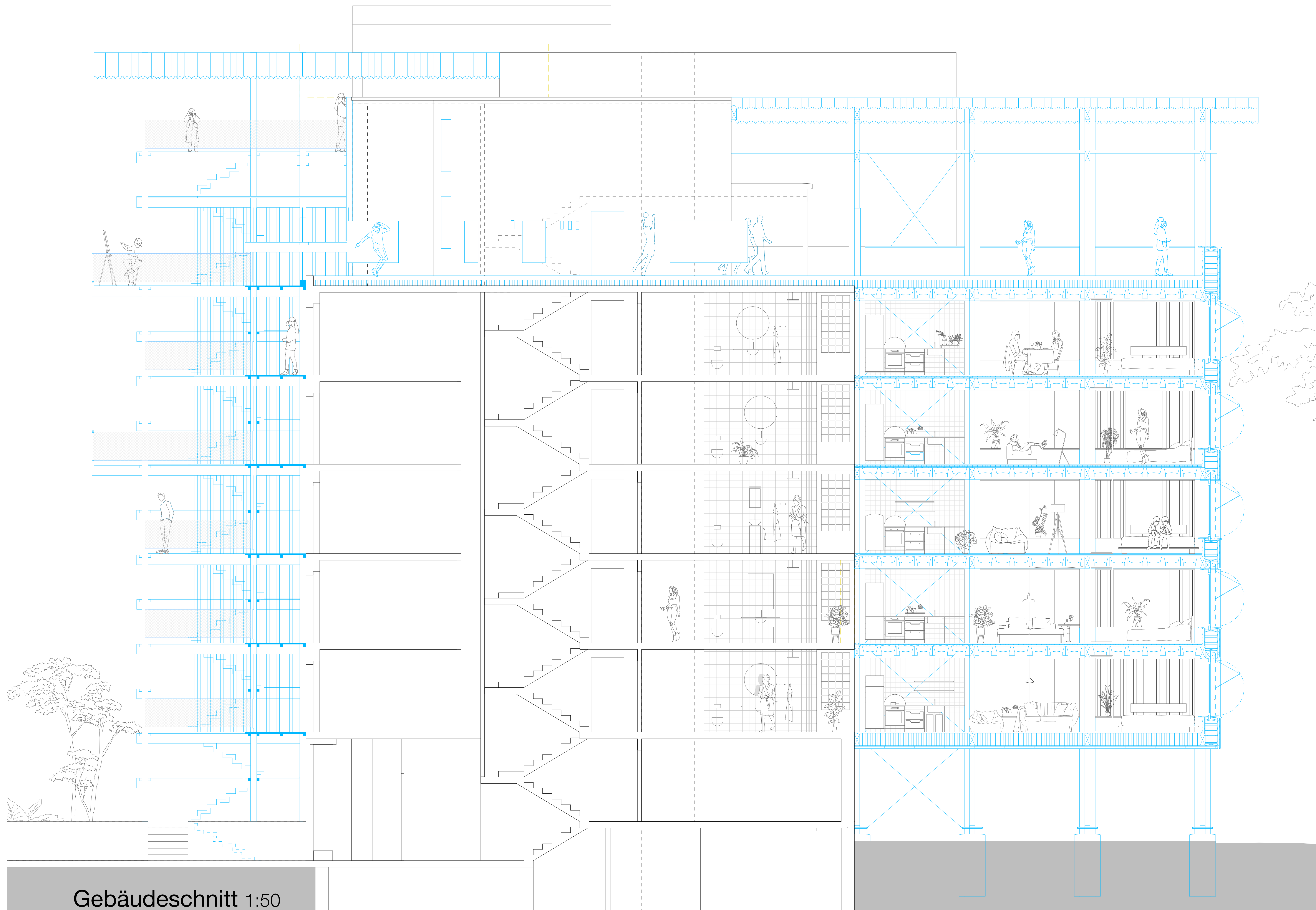


Längsschnitt
1:100

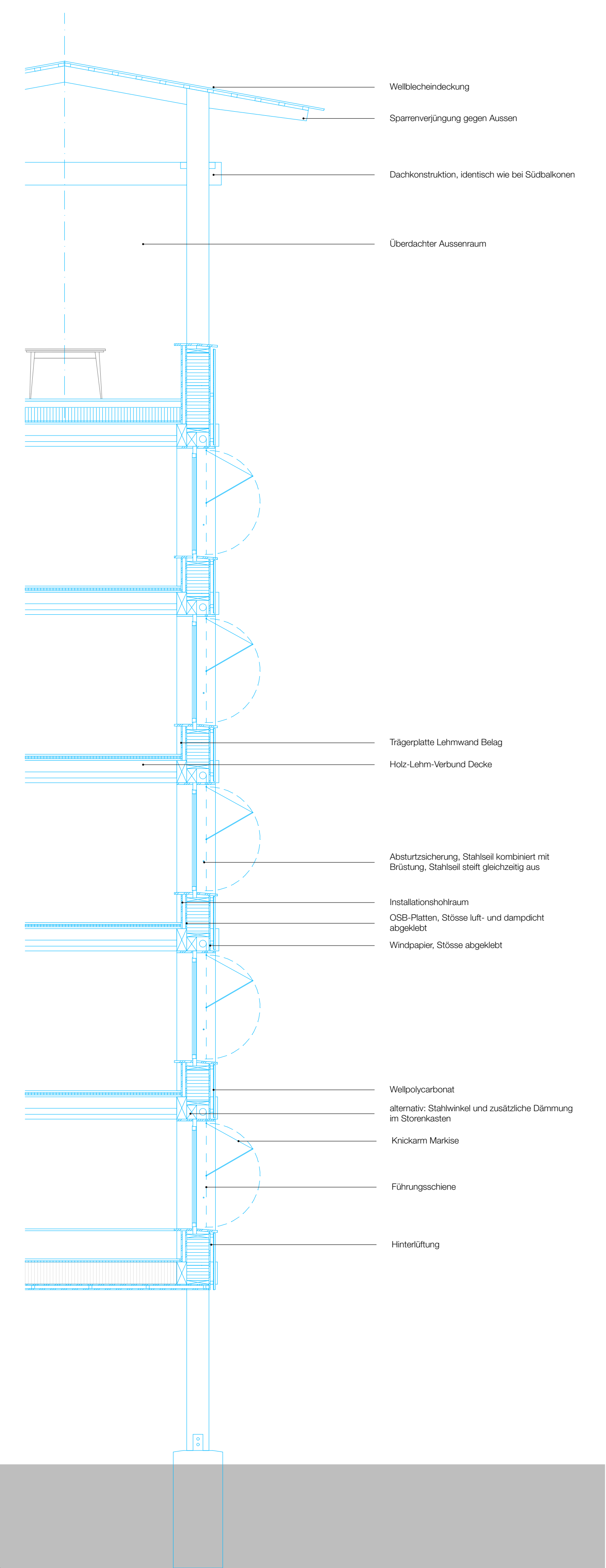


Grundriss Temporärwohnen

1:50



Gebäudeschnitt 1:50



Dachaufbau MM 650

Steinplatten	50
Kiesschüttung	100
Fies	10
Wasserführende Schicht	-
Gefälledämmung	150 - 220
Trittschalldämmung	20
Trägerplatte	40
Stampflehmgewölbe	80 x 280

Aussenfassade MM 455

Lehmputz	20
Trägerplatte	30
Installationsraum	50
OSB, Stösse abgeklebt	15
Holzrahmen ausgedämmt mit Steinwolle	260
Windspizler	-
Hinterlüftungslattung	40
Wellpolycarbonat	40

Bodenaufbau innen MM 370

Lehmbodenbelag	30
Trittschalldämmung	20
Wärmedämmung	20
3-Schicht Trägerplatte	40
Stampflehmgewölbe	800 x 260

Bodenaufbau aussen MM 430

Lehmbodenbelag	30
Trittschalldämmung	20
Wärmedämmung	20
Holzrahmen ausgedämmt mit Steinwolle	260
OSB, Stösse abgeklebt	20
Hinterlüftungslattung	40
3-Schichtplatte natur	40

Querschnitt 1:50