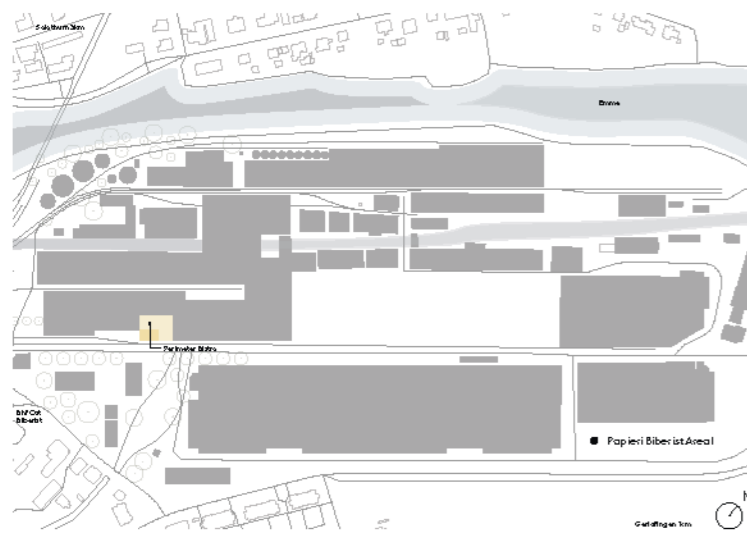


Bistro 21 29

Gastronomie in der ehemaligen Papieri Biberist

Fabrikstrasse, 4562 Biberist

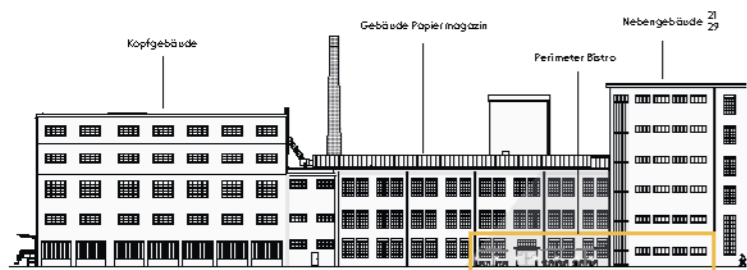
Situation & Umgebung | MST1: 2'500



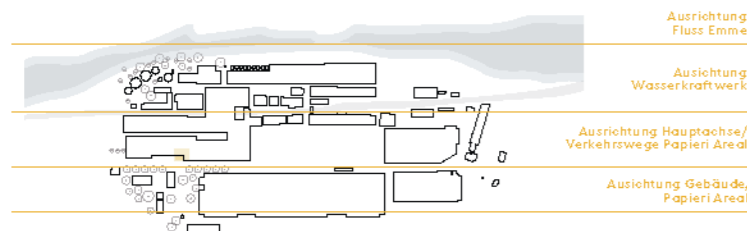
Das Papieri Areal befindet sich im Kanton Solothurn, zwischen der Stadt Solothurn und Gerlafingen. Es ist sowohl mit dem Auto als auch mit den öffentlichen Verkehrsmitteln gut erreichbar. Die Strukturstelle ist in zwei getrennten Richtungen Söden erreichbar, und der Bahnhof Ost liegt die Getrennten westlich entfernt. Der aktuelle Eigentümer, die H&M, plant, das Papieri Areal schrittweise der Öffentlichkeit zugänglich zu machen und zu beleben. Ziel ist es, neue Unternehmen, Gewerbe, Freizeitangebote und Wohnmöglichkeiten zu schaffen, um eine vielfältige Gemeinschaft zu fördern. Ein Teil dieses Vorhabens ist die Einrichtung eines gastronomischen Angebots in Form eines Bistros, das im Erdgeschoss zwischen dem Kopfbau und dem Nebengebäude 21/29 untergebracht werden soll. Die Zahl 21/29 bezieht dabei auf die grossdimensionierte Platzierung, an der von vorne ersichtlichen Nebengebäudefassade, die Orientierung.

Diese Projektarbeit befasst sich dabei mit der Ausarbeitung der Bistro innerhalb des vorgegebenen Bereichs sowie mit der Unterteilung des Areal, seiner Struktur und räumliche Anordnung. Dabei wurde in einem vorliegenden Skizzen eine umfassende Analyse durchgeführt und die Projektziele definiert.

Fassadenansicht



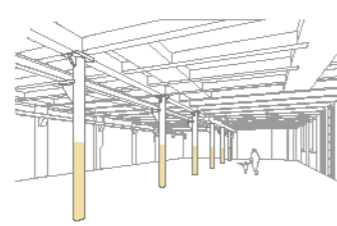
Konzept

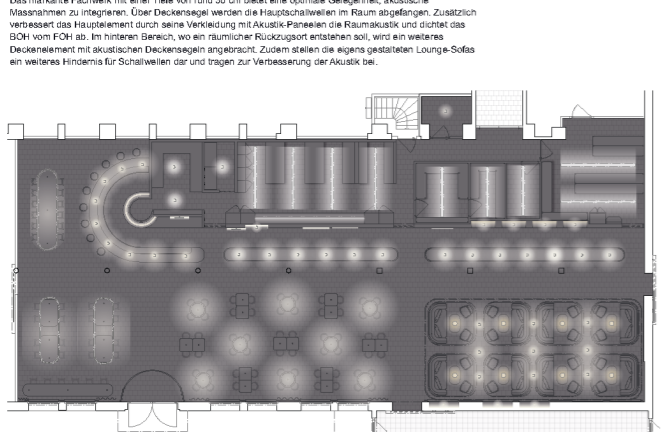
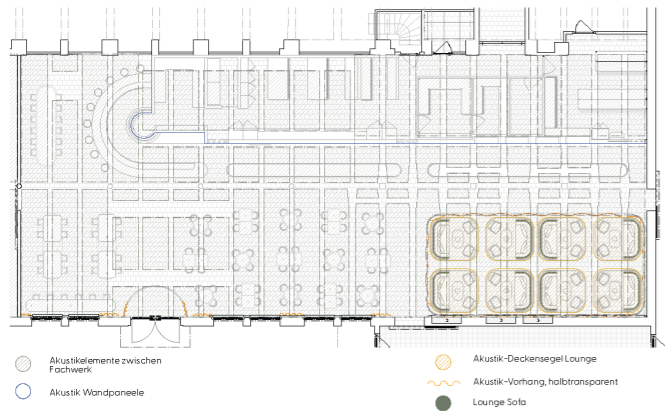
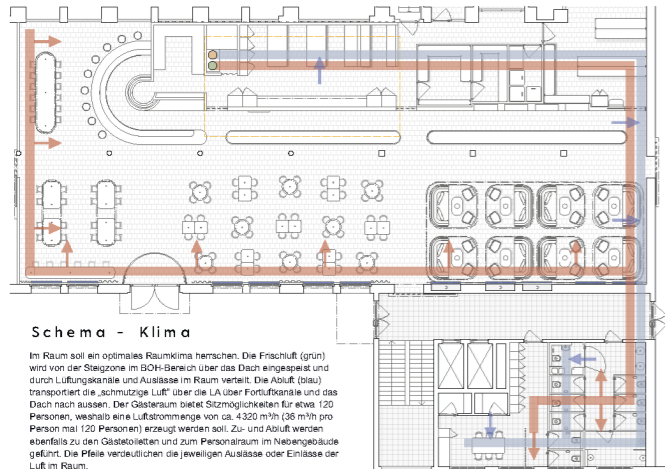
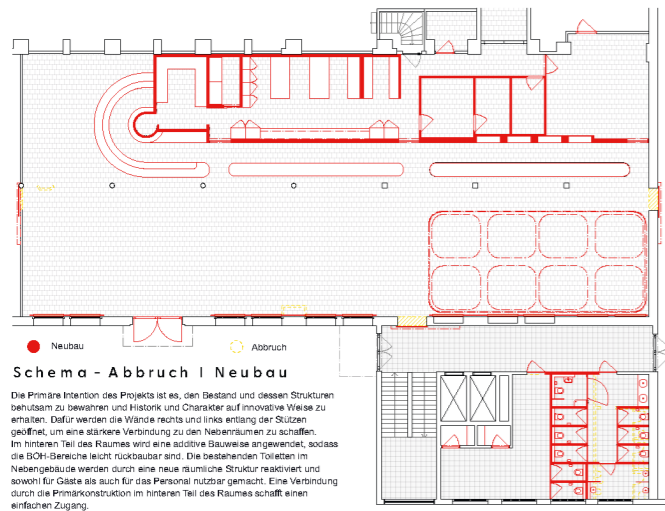


Durch die Entwicklung, die Strukturierung und die Lage bietet das Papieri Areal bereits eine natürliche Orientierung. Das zeigt die obige Darstellung gut: Das Papieri Areal ist längs parallel zur Grenze ausgerichtet, mit in die Länge gezogenen Gebäuden und Höfen. Dieser wurde die Anwesenheit vor allem im Interesse der Wirtschaftlichkeit und Industrie betrieben, wobei städtische Merkmale auf Maschinen und Abfälle abgestimmt wurden, nicht auf den Menschen. Unser Raum greift dieses Prinzip auf und schafft mit der Betonung der Längsachse vertikalen Stützen eine Werk und Übersicht im Raum.

Die auffällige Weite und Dimension des Raumes stellt im Projekt ein wichtiges Merkmal dar und soll innerarchitektonisch weitergenutzt werden. Zusätzlich soll durch den Eingriff eine starke Verbindung und Verankerung zu den Nebengebäuden hergestellt werden.

Die auffälligen Stützenreihe in der Raumweite ist ein ursprüngliches Merkmal dieses Ortes und soll die Gäste und die Besucher durch ihre längliche Anordnung durch den Raum führen. Zudem bietet das Bistro verschiedene Aufenthaltsbereiche, die sich auf ein zentrales Hauptelement im Raum beziehen. Somit befinden sich nahe dem Hauptzugang am logischen Hochpunkt eine Bar für einen schnellen Kaffee oder ein kleines Bier. In der Mitte des Raumes liegt das Bistro, welches eine behagliche, einfache Sitzgelegenheit für Mittag- und Abendessen bietet. Im hinteren Teil des Raumes befindet sich eine Lounge mit gemütlichen Möbeln, ideal für längere Verweilen und den vorkaufenden Bezug.





Materialisierung & Farbgebung

- 1 Beton & Ferrocem (Bestand), Stützen/ Wände/ Decke weiss gestrichen
- 2 Wellblech, Aluminium Farblackierung, NCS S4010-G30Y
- 3 Akustikpaneele, Eschenholz, hell (frakturdeckel)
- 4 Bitumen - Platten (Boden)
- 5 Eschenholz hell
- 6 Edelstahlabdeckung 70% recyclet, Crystal Finish, weiss gestrichen
- 7 Detacoustics, Akustikvorhang, halbttransparent, Schallabsorption ow 0,6, Lichtechtheit 6-7
- 8 Möbelstoff, senfgelb
- 9 Metallrohre, pulverbeschichtet, NCS S4010-G30Y

Möblierung & Leuchten



Möblierung:

- 1 Barhocker (spez.) select II-373 | Esche hell, massiv / Lederepoleder Traditionsmöblierung Horgenglorius (Schweiz)
- 2 Barhocker (spez.) classic II-383 | Esche hell, massiv / Stoffpolsterung grün Traditionsmöblierung Horgenglorius (Schweiz)
- 3 Tisch Innenraum (spez.) Bistrotisch vor. rund/eckig | Esche hell, massiv / Metall pulverbeschichtet NCS S4010-G30Y Eigenkonzeption
- 4 Deckenleuchte: Wave Round C/S | Aluminium-LED - dimmbar Intralighting
- 5 Bürostuhl Innenraum (spez.) select II-373 | Esche hell, massiv / Stoffpolsterung, grün Verner Panten
- 6 Tisch Innenraum (spez.) Bistrotisch vor. rund/eckig | Esche hell, massiv / Metall pulverbeschichtet NCS S4010-G30Y Eigenkonzeption
- 7 Pendelleuchte: Worker Round Pendant | Aluminium-LED - dimmbar dtejel Lykton - Joel Kärsson, Kirook & Tjäder Design
- 8 Sofa Lounge (spez.) 2-er Sitzsofa | Esche hell, massiv / Stoffpolsterung, senfgelb Eigenkonzeption
- 9 Tisch Lounge (spez.) Couchtisch | Esche hell, massiv / Chromstahl gebrastet Eigenkonzeption
- 10 Sessel Lounge (spez.) Momo F-225 | Esche hell, massiv / Stoffpolsterung, senfgelb Skandiform
- 11 Tischleuchte: Flowerpot VPP | mustard Traditionsmöblierung Horgenglorius (Schweiz)

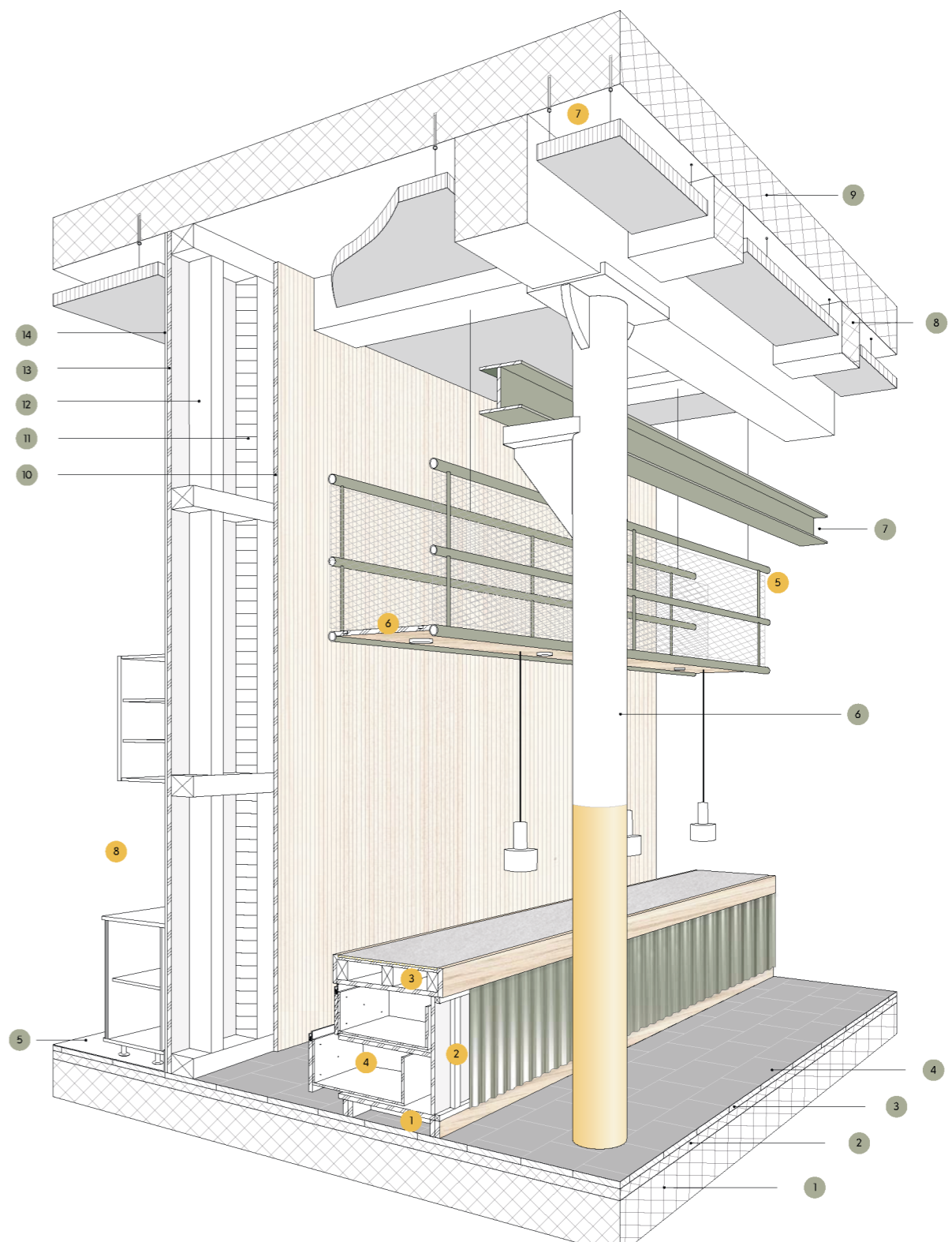
SNBS: 104.3 Subjektive Sicherheit

- Durch eine sorgfältige Gestaltung der Zugänge und Freiräume, innen und außen, kann das Sicherheitsgefühl verbessert und der Zusammenhalt gestärkt werden. Wichtige Aspekte sind Übersichtlichkeit, Wegführung, Beleuchtung, Orientierung und die Möglichkeit zur aktiven Raumnutzung. Zufällige Begegnungen in Zwischenräumen fördern zudem den sozialen Zusammenhalt und das subjektive Sicherheitsgefühl.
- Messgröße 1: Wegführung**
- kurze, sichtbare und überbläutbare Wege
- Messgröße 2: Beleuchtung und Orientierung**
- Zu einer guten Beleuchtung gehören folgende Punkte:
- Beleuchtung öffentlicher und halböffentlicher Bereiche
 - Eine optimale Nutzung des natürlichen Lichts gewährleistet die Beleuchtung
 - Die künstliche Beleuchtung erfolgt automatisch
- Messgröße 3: Begegnungsfördernde Bereiche**
- Extensive Nutzung ausserhalb der Hauptzeiten macht die Anlagen öffentlich zugänglich und fördert den sozialen Zusammenhalt. Massnahmen zur Förderung von Begegnungen umfassen:
- Gemeinschaftsräume und Verkehrswege ermöglichen ungewundene Begegnungen ohne den Personenfluss zu stören
 - Eingangs-, Verkehrs- und Aufenthaltsbereiche sind mit kommunikationsfördernden Möbeln ausgestattet
 - Begegnungsfördernde Räume sind sowohl innen als auch aussen vorhanden, z.B. Eingänge, Foyers, Treppenhäuser, Zugangswege und Abstellplätze

Aussenbereich



- 1 Aussenstuhl: Star Aluminium ornchair-1362 | Aluminium, Curry Yellow ENU Group
- 2 Aussenstisch: Böttig Clubstisch 80x80, eckig & rund | Stahlgestell, Blechplatte RAL 9002 Manufaktur (Schweiz)
- 3 Aussenleuchte: MCOON LED-Standleuchte Fernob



Perspektivischer Detailschnitt - Schnittstelle BOH - FOH / MST 1:10

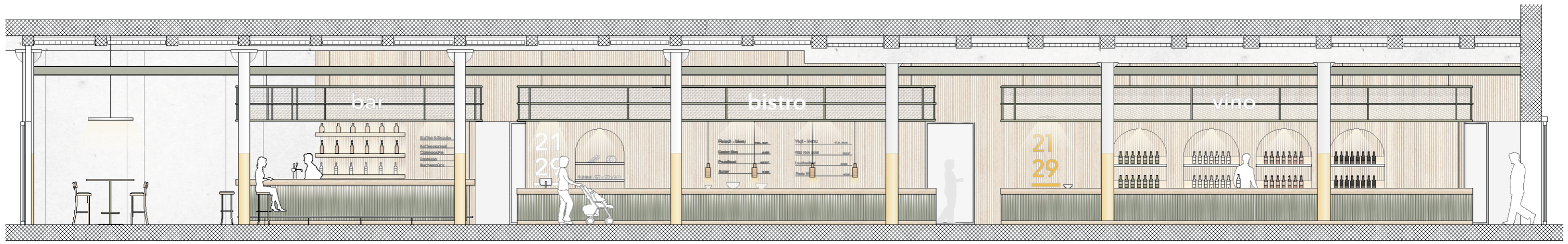
Materialeinsatz

- 1 Bedier(fundament (Bestand) Stahlbeton 30-40cm
- 2 Unterlagsboden (Bestand) Zement 5-6 cm
- 3 Bitumenplatten (Bestand) 3cm
- 4 Versiegelung / Oberflächenschutz, schwarz 0,5-1mm
- 5 Gussboden Wala - BOH Keramik, weiss 3-4 mm
- 6 Stahl-/Betonstützen, weiss / gelb gestrichen ø 30cm
- 7 H-Träger / Schiene Loufkranz, Stahl, NCS S4010-G30Y gestrichen 15cm x 20cm
- 8 Stahlbeton Träger/Verstärkung, weiss gestrichen 30cm
- 9 Stahlbetondecke, Unterseite, weiss gestrichen 30-40cm
- 10 Akustikpaneele - Wandverkleidung FOH Eschenholz, hell 25mm
- 11 Mineralwolle 12cm
- 12 Holzständerkonstruktion, Fichte, roh 10cm x 15cm
- 13 Bepflanzung Gips- / Ferrocemplatte 18 mm
- 14 Wandverkleidung BOH Keramikfliesen 8mm

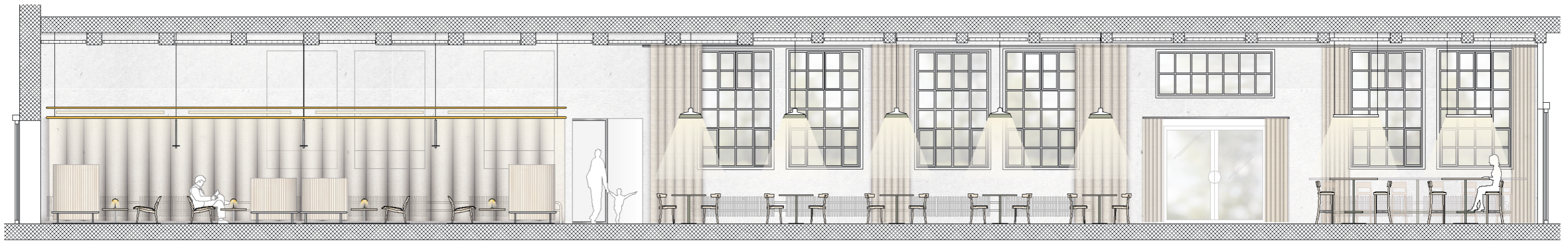
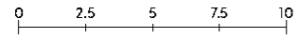
Konstruktion

- 1 Theken - Sockel Holzankerkonstruktion, 3-Schicht-Platte Sockelende 3 - Schicht - Platte Esche (AL) naturreflektiert lackiert 19mm 27mm
- 2 Aufbau Thekenfront Wellblech, NCS S4010-G30Y Unterkonstruktion / Lüftung sichtbar verschraubt (Rundkopf) 18mm 27mm
- 3 Abdeckung Theke Holzankerkonstruktion Balken Verkleidung 3 - Schicht - Platte (AL) auf Gehring Einlage: Edelstahl 6mm, Crystal Finish 19mm 27mm 6mm
- 4 Innentüren/Stauraum Theke Innenkasten - Boden/Decke/Rückwand, Holzwerkstoff Schubkästen mit Griffknauf oder Scheibetüren & Tablaren 19mm
- 5 Aufbau Thekenkranz Stahlrohr horizontal, pb NCS S4010-G30Y Stahlrohr horizontal, mittig Stahlrohr vertikal Streckmetall als einliegende Auskleidung ø 25mm ø 12mm ø 10mm
- 6 Einlage Thekenkranz 3 - Schicht - Platte (AL), Eschenholz, schicht hell mit integrierten Downlights (unten) und LED-Leuchtbänder (oben) 19mm
- 7 Akustikkegel Akustikelement mit Stollberg Absorberkern aus Glaswolle 8cm
- 8 BOH Küche & Zubereitung / Rauminnrichtung durch Gastronomieplanung

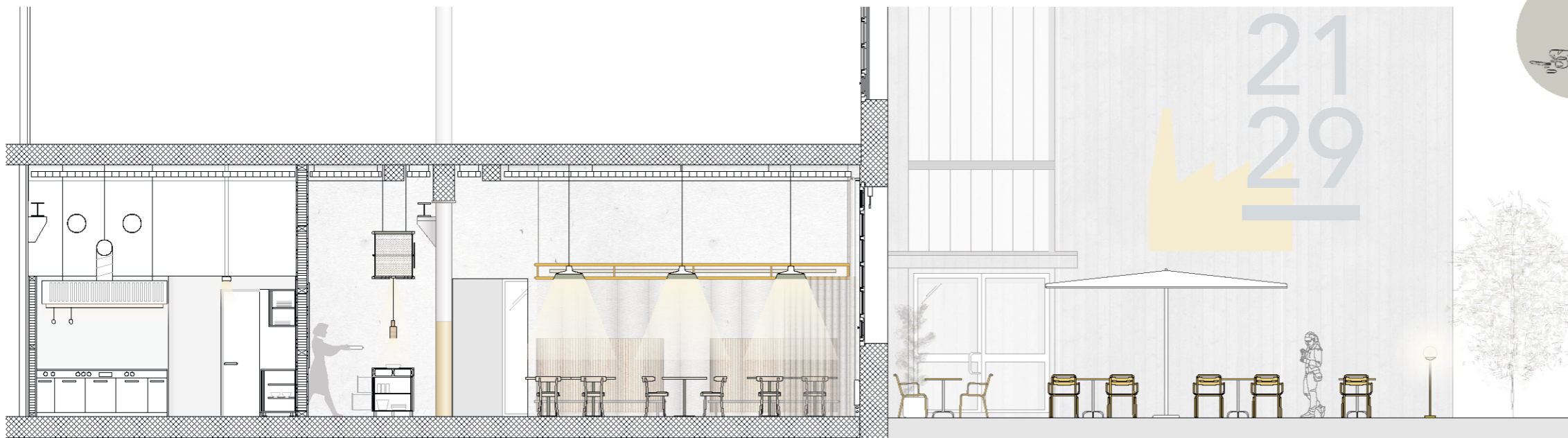
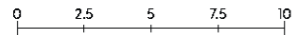




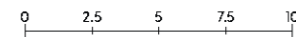
Schnitt A-A | MST: 1:33



Schnitt B-B | MST: 1:33



Schnitt C-C | MST: 1:33



Gastronomie - Konzept

Das Bistro bietet neben einem ansprechenden Raumkonzept ein einfaches, aber innovatives Gastro-Angebot. Das Konzept basiert auf Regionalität, Authentizität und hausgemachten Produkten. Durch enge Zusammenarbeit mit lokalen Produzenten, Bäckereien, Metzgereien, Brauereien und Bauern wird eine regionale, saisonale und authentische Küche garantiert. Am Morgen können Berufstätige kurz an den Hochzeiten vorbeikommen oder sich schnell einen Coffee-to-go holen. Dazu gibt es knusprige Croissants und frische Sandwiches aus der morgendlichen Lieferung der Bäckerei. Mittags finden die Gäste bei genügend Tageslicht einen Platz in der Nähe der Küche. Ein effizientes Bestell-/Abholsystem am langen Tresen belebt den Raum zusätzlich, und die Gäste können aus vorgeschlagenen Fleisch- und Veggi-Menüs wählen. In der Lounge werden verschiedene Produkte durch Degustationen und Apéro an der Theke nähergebracht. Am Wochenende gibt es ein passives Brunchangebot mit warmen Speisen, die in der Küche zubereitet und an der Theke zur Abholung bereitgestellt werden.

Öffnungszeiten

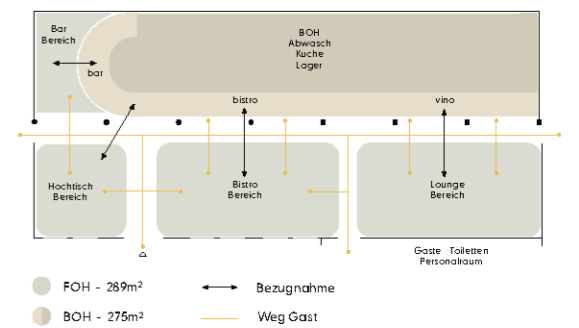
Montag - Freitag
09:00 - 18:00 Uhr
17:00 - 23:00 Uhr
Samstag
09:00 - 04:00 Uhr
Sonntag
10:00 - 18:00 Uhr

Serviceangebot

Bestellung an der Bar/Kasse
Abholmöglichkeit an der Bistro-Theke
Selbstbedienung beim Salat & Brunch-Buffer
Bedienter Service bei Getränken

Highlights

Sonntag/Sonntag
09:00 - 12:30 Uhr
"Brunch-Buffer" mit diversifizierbaren kleineren Frühstücksspeisen
Sonntag/Abend
Produktvorstellung/Apéro & Degustation am Lounge-Tresen



FOH - 289m²
BOH - 275m²
Bezugsnahme
Weg Gast

