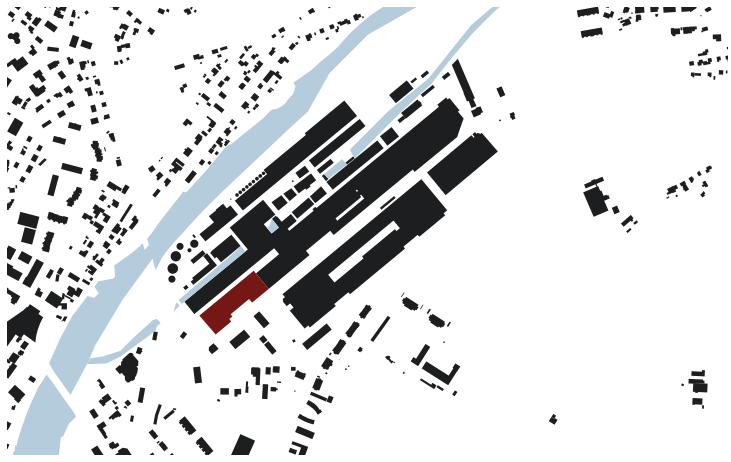
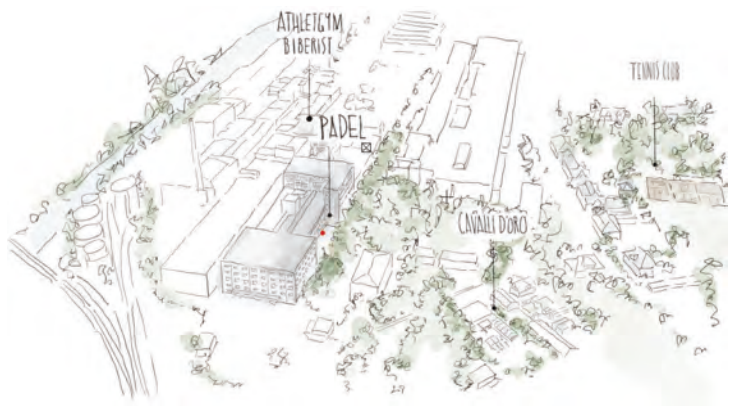


# GEGENSÄTZE ZIEHEN SICH AN

Gastronomie in der ehemaligen Papierfabrik

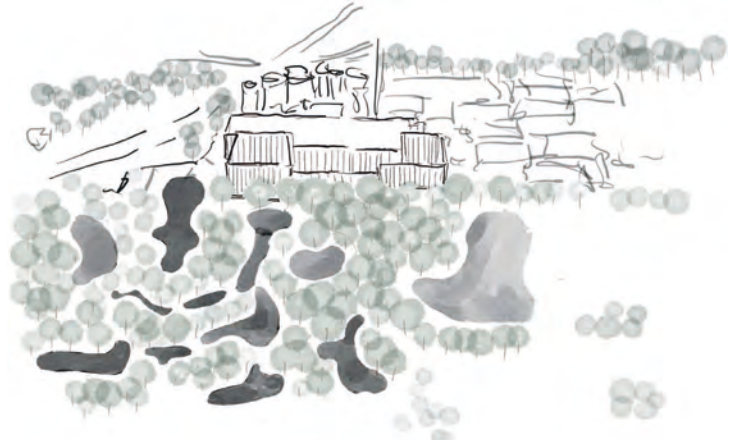


Situationsplan 1:5000



Handvisualisierung Umgebung

**Ausgangslage | Umgebung**  
 Beim Analysieren des Areals fiel mir besonders die grosse begrünte Fläche auf. Es zeigt sich ein Kontrast zwischen dem Gebäude und der Natur: der Kontrast zwischen der gebauten und der natürlichen Welt.  
 Auch innerhalb der Umgebung (Natur) finden sich Kontraste: die Verdichtung der Bäume im Gegensatz zu den Zwischenräumen. Die Zwischenräume zeigen eine spannend-entsprechende, deshalb begann ich sie dreidimensional aufzubauen.



Umgebung mit Zwischenräumen



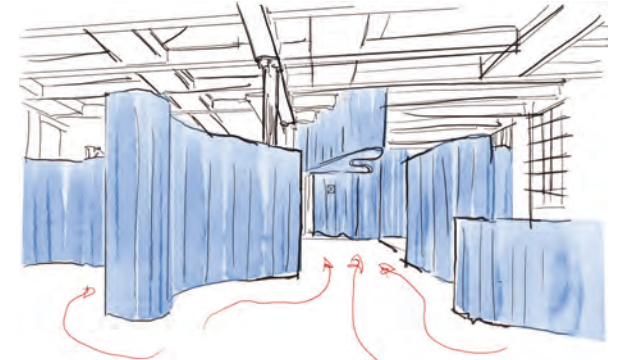
Visualisierung

**Gestaltungskonzept**

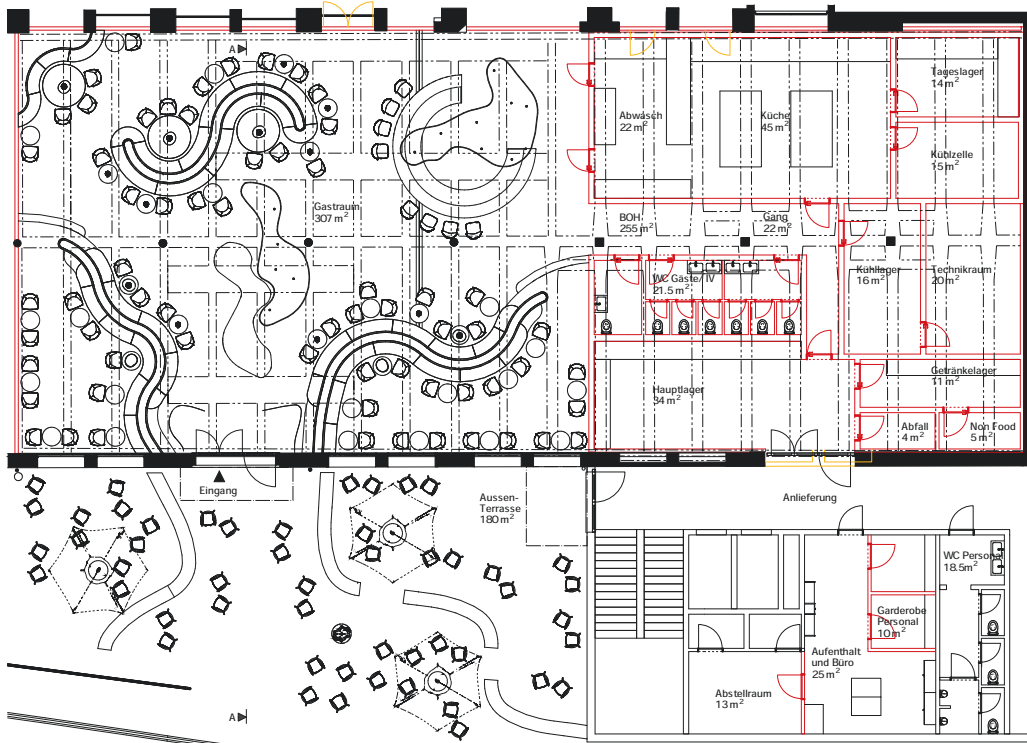
Die Elemente, welche durch die spannenden Zwischenräume entstanden sind, platzierte ich im Raum der alten Papierfabrik. Es entstand eine "Raum-in-Raum"-Situation. Ich wollte herausfinden, welche Wirkung dadurch im Raum entsteht. Es zeigen sich verschiedene Ebenen und ein starker Kontrast durch die fließenden Formen im Gegensatz zu den strukturierten Elementen des Bestandes. Die Elemente generieren spannende Blickpunkte, welche auf die Raumhöhe, die Struktur der Decke und die Industriefenster aufmerksam machen. Durch die unterschiedliche Platzierung der Elemente im Raum entstehen diverse Wegführungen, wodurch der Besuch des Bistros zu einem Erlebnis wird.



Aufbau der Zwischenräume

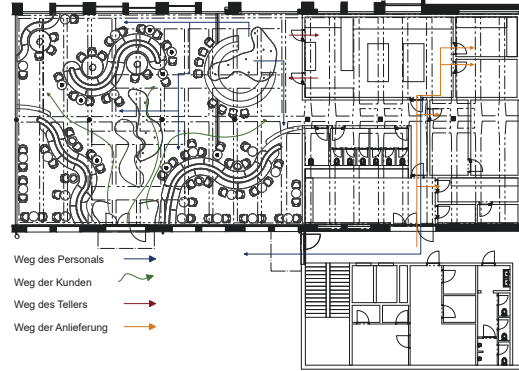


Zwischenräume im Raum



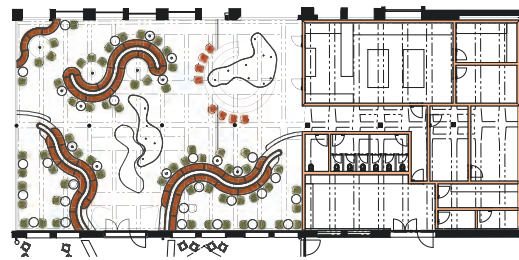
Abbruch-Neu mst. 1:100

In meinem Konzept wird der Bestand weitgehend erhalten, wobei neue innerarchitektonische Elemente einen starken Kontrast schaffen sollen. Statt bestehende Strukturen abzureissen, wurden sie erweitert. Ein Beispiel dafür ist die Umgestaltung der beiden Nischen zu einem Eingang, der den Zugang zu den Räumlichkeiten für die Arbeiter ermöglicht sowie den Durchgang für den Wareneingang und den hinteren Zugang zur Terrasse.



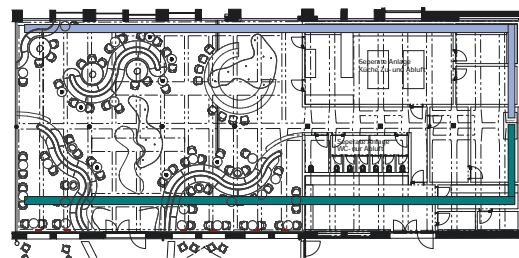
Akustik mst. 1:200

Die gepolsterten Möbel sorgen für eine optimale Akustik im Raum. Das Podest wurde mit Mineraldämmplatten gedämmt, um zusätzlichen Schallschutz zu bieten. Leichtbauwände mit Dämmung wurden eingesetzt, um die Akustik weiter zu verbessern. Gammacoustic-Vorhänge von Creation Baumann wurden verwendet, um die Akustik zu optimieren und eine hervorragende Nachhallzeit von 1,01 Sekunden zu erreichen, wie durch Berechnungen bestätigt. Ein gewisser Hall bleibt erhalten, was den lebendigen und dynamischen Charakter des Raumes unterstreicht.



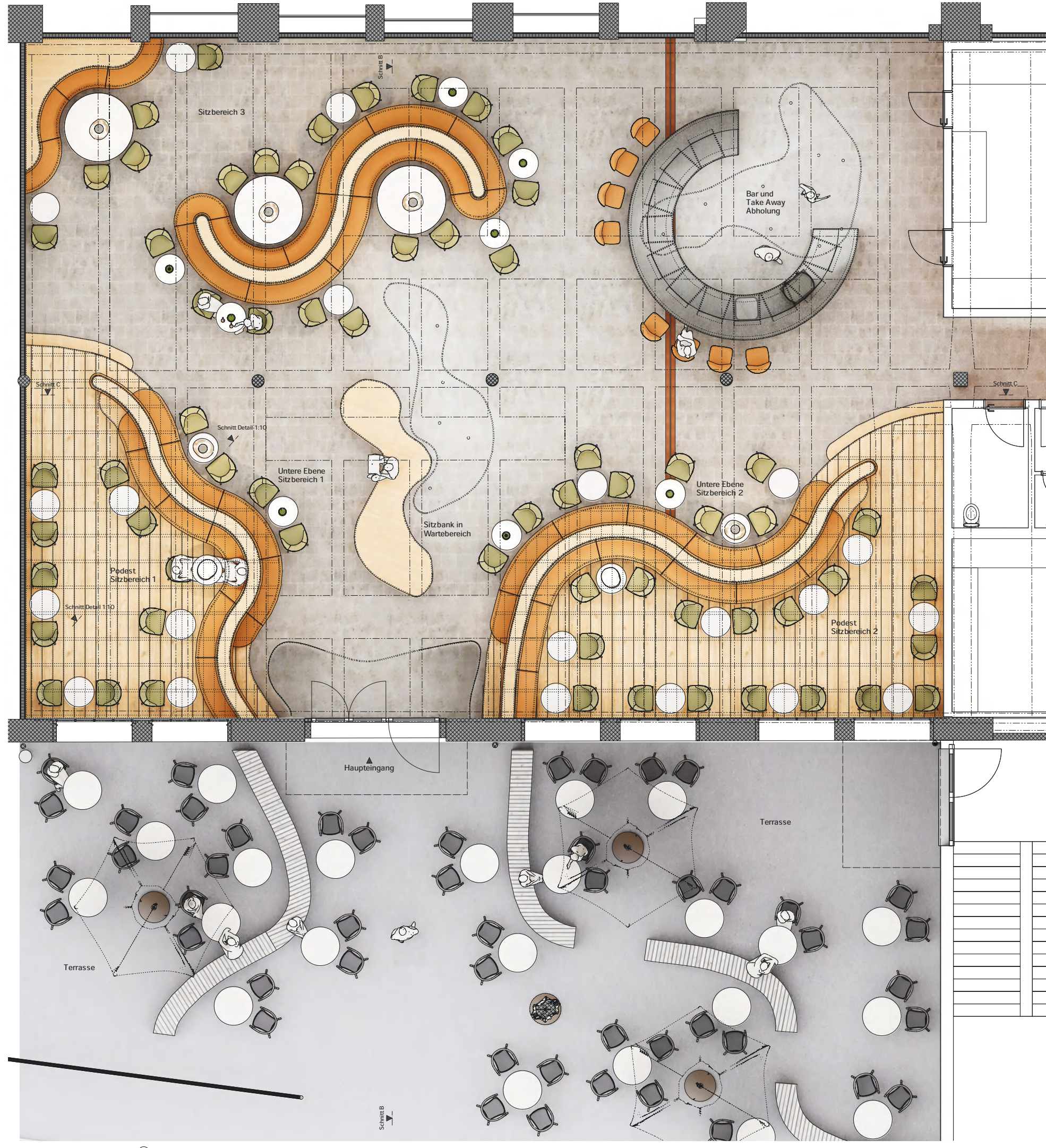
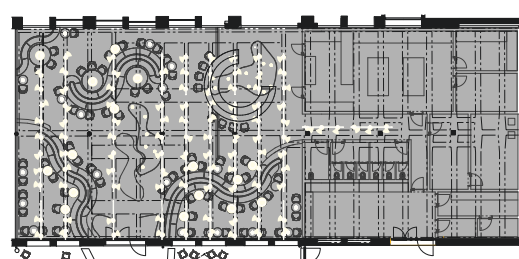
Klima mst. 1:200

Zwei separate Kanäle sind für die Zufuhr und Abluft vorgesehen, um eine effiziente Belüftung zu gewährleisten. Die Norm fordert eine Zufuhrmenge von 36 m³ pro Person und Stunde. Die Zufuhr- und Abluftöffnungen wurden bewusst weit voneinander entfernt platziert, um eine Kreuzkontamination zu vermeiden. Der Monoblock befindet sich im Technikraum, wo sämtliche technischen Einrichtungen untergebracht sind. Die Auslässe für die Belüftung sind an der Decke positioniert. Eine separate Abluftanlage ist für das Gäste-WC vorgesehen, während in der Küche eine eigenständige Zu- und Abluftanlage geplant ist. Frischluft wird über das Dach zugeführt. Heizstrahlern sind strategisch unter den Fenstern platziert, um Wärmeverluste effizient auszugleichen.

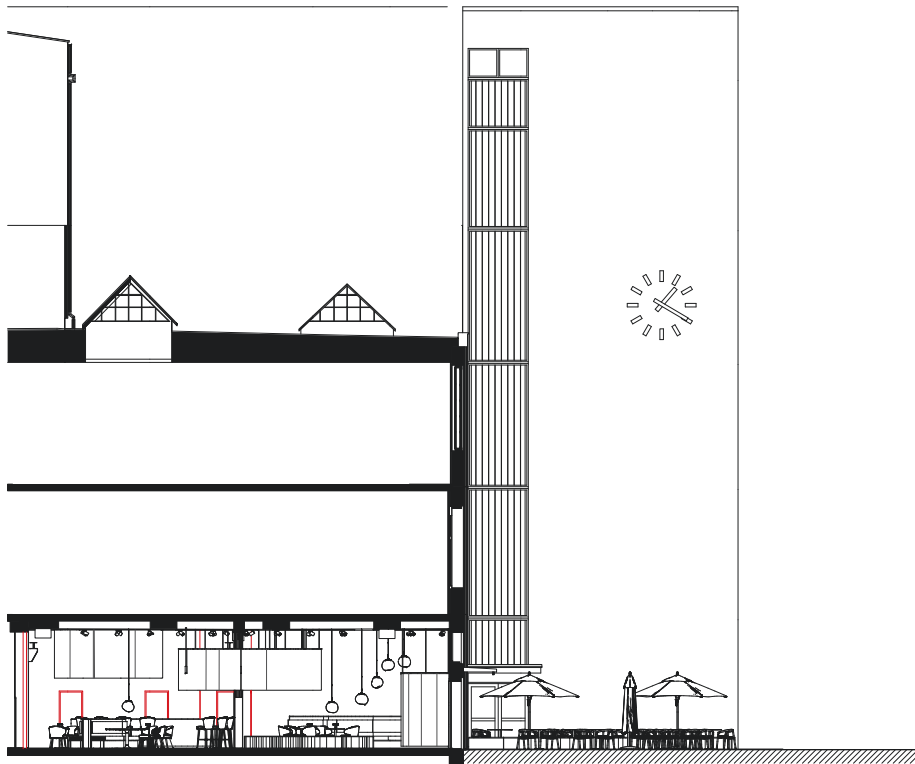


Lichtkonzept mst. 1:200

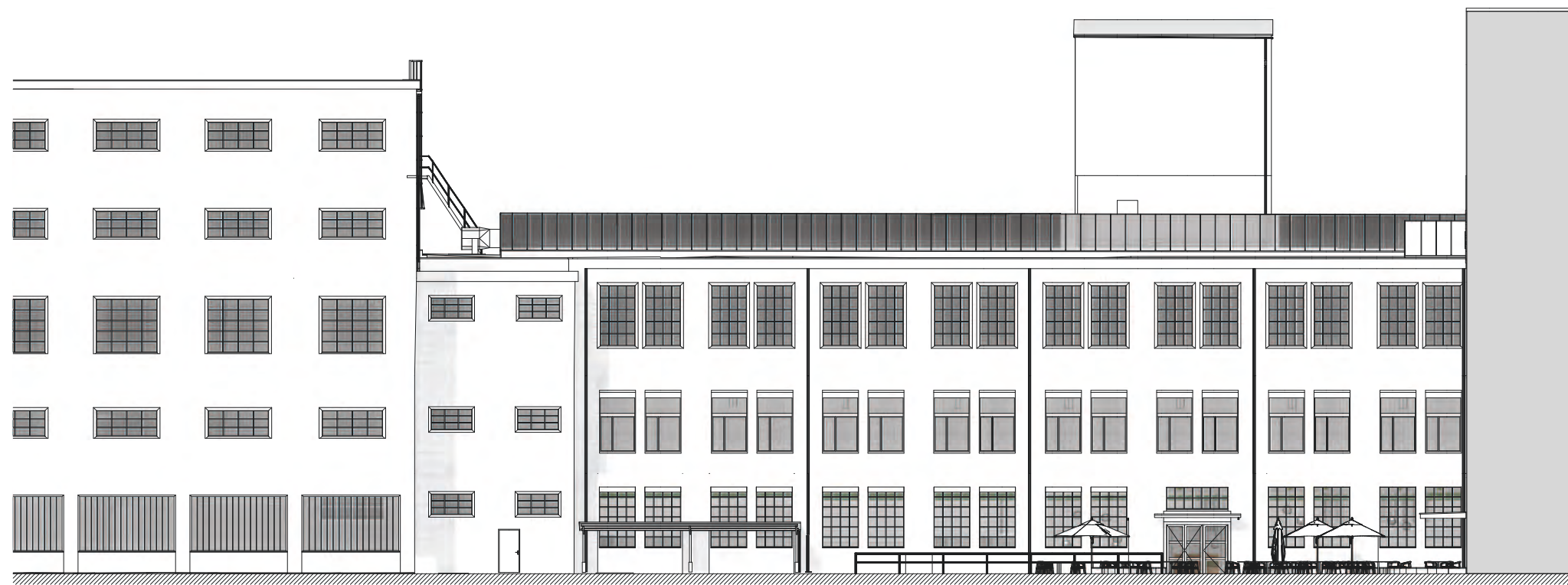
Die Grundbeleuchtung besteht aus verstellbaren Deckenspots auf Schienen, lackiert in der gleichen Farbe wie die Decke, um unsichtbar zu sein. Bei der Insel sind die Abstände der Spots geringer, da dort mehr Licht benötigt wird; verstellbare Winkel von 30° für Grundbeleuchtung und 15° für direkte Lichtstrahlen betonen bestehende Elemente. Die Gruppenleuchte in den 'Vertiefungen' erhalten Hängeleuchten, die 60 cm über den Tischen hängen. Andere Deckenleuchten sind auf verschiedenen Höhen platziert, um flexible Tischanordnungen zu ermöglichen.



Grundriss Vertiefung mst. 1:33



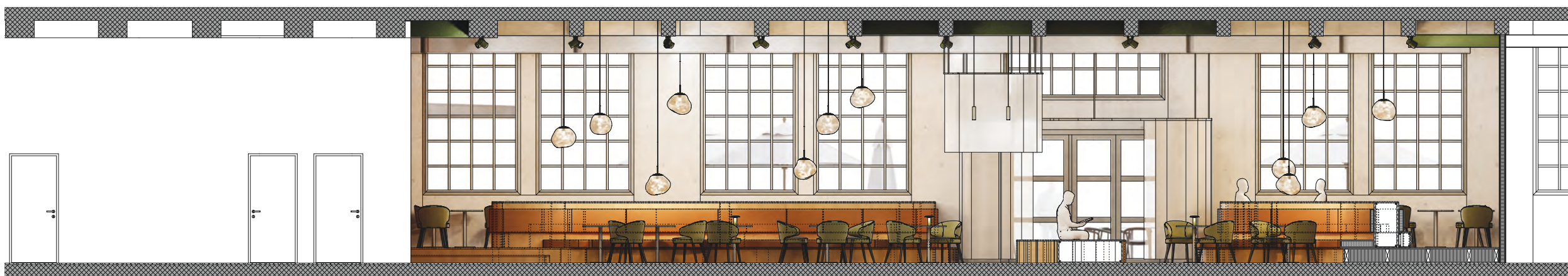
Schnitt A-A Abbruch-Neu mst. 1:100



Südostfassade mst. 1:100



Schnitt B-B Vertiefung mst. 1:33



Schnitt C-C Vertiefung mst. 1:33

Möblierung und Licht



1- Sessel Aston Lounge von Minotti, Bezugsstoff von Avalon Kvadrat | 2- Grosser Tisch Oliver Dining von Minotti | 3- Barhocker Aston Stool von Minotti | 4- Bistrotisch Blume von Pedrali | 5- Pendelleuchte MELT LED Pendant Chrome von Tom Dixon | 6- Spots Schienensystem von Philippe Hue Perflo | 7- Tischleuchte Takku - Anodized Green von Artemide | 8- Akustikvorhang Deltacoustic von Création Baumann

Gastroangebot



Die Zielgruppe umfasst eine breite Palette von Arbeitenden bis zu sportlichen Enthusiasten aus der Umgebung. Das gastronomische Angebot ist auf die Bedürfnisse einer gesundheitsbewussten Zielgruppe ausgerichtet, die sich für gesunde Ernährung interessiert.

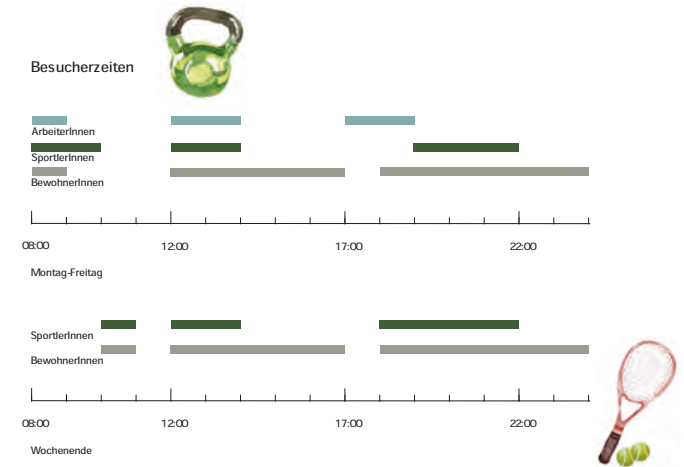
Basierend auf einer Umfrage, in der Bowls als äusserst beliebt herauskamen, gibt eine Auswahl an verschiedenen frischen und köstlichen Bowls. Morgens können Gäste Kaffee und Gipfeli geniessen, mittags bietet das Restaurant drei verschiedene Menüs zur Auswahl, und abends lädt es dazu ein, den Tag mit erfrischenden Drinks ausklingen zu lassen.

Umfrage



Laut Umfrage essen viele nach dem Sport gesund. Poke Bowls und Protein-Shakes sind am Beliebtesten.

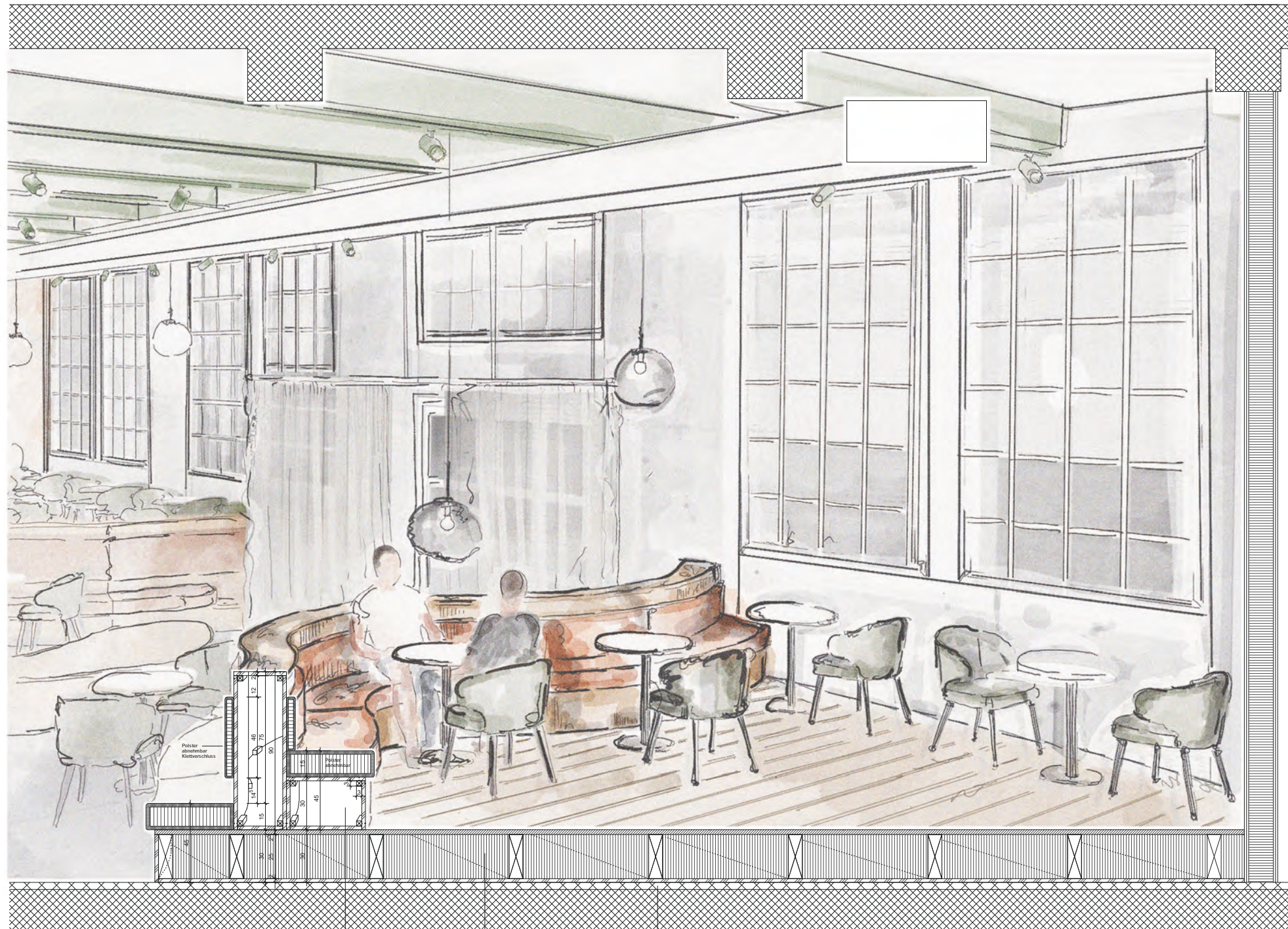
Besucherzeiten



Farbe und Material



1- Bodenbelag Papier; Betonboden | 2- Asphaltplatten | 3- Stahlstiege rot | 4- Betonwand weiss gestrichen | 5- Innenarchitektonische Elemente: Sitzbank Holzturner aus Eiche und Podest Schlossdiele aus Eiche massiv | 6- Verkleidung Bar aus Chromstahl spiegellack | 7- Arbeitsfläche Bar aus Edelstahl gebürstet | 8- Akustikvorhang Deltacoustic von Création Baumann | 9- Tischplatte aus Quarzit | 10- Bezugsstoff Sitzbank Avalon orangebraun von Kvadrat | 11- Bezugsstoff Sessel grün Avalon von Kvadrat | 12- Deckenstruktur Beton grün gestrichen- Stützen ab 1,90 cm grün gestrichen



Detail 1:10

Gebogene Novopanplatten mit Edelfurnier	Sitzbankkonstruktion	Podestkonstruktion	Boden schichten wegen Unebenheiten
<ul style="list-style-type: none"> <li>Sägeschnitt</li> <li>untereinander liegende Sägeschnitt</li> <li>Edelfurnier</li> <li>Novopanplatte</li> <li>Abspernung auf der Innenseite</li> </ul>	<ul style="list-style-type: none"> <li>Polsterbezug aus Trevira CS Avalon 20 mm</li> <li>Schaumstoff weich 10 mm</li> <li>Schaumstoff hart 21 mm</li> <li>OSB Platte (Deckel) 02 mm</li> <li>Edelfurnier 22 mm</li> <li>Novopanplatte mehrlagig 21 mm</li> <li>OSB Platte 21 mm</li> </ul>	<ul style="list-style-type: none"> <li>Diele aus Eiche massiv</li> <li>Querlatte mit Zellulosefüllung</li> <li>OSB Platte</li> </ul>	<ul style="list-style-type: none"> <li>27 mm</li> <li>80x250</li> <li>21 mm</li> </ul>

