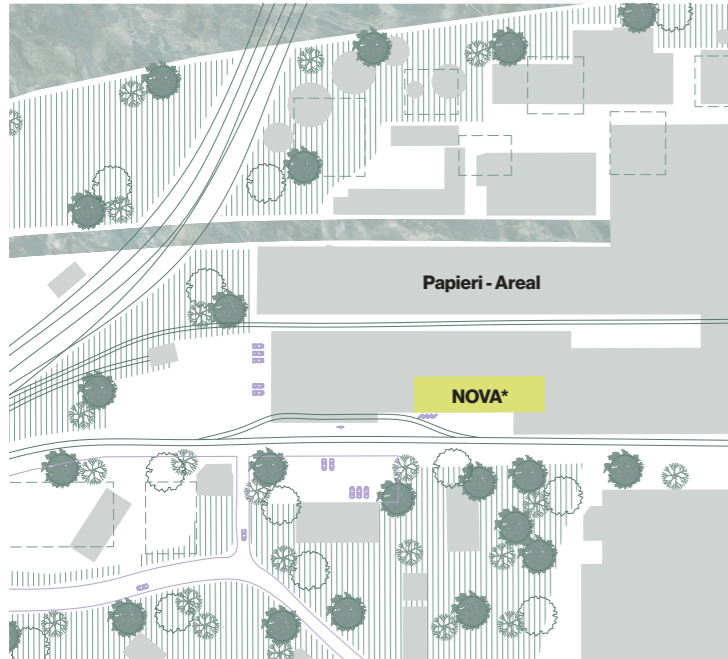


NOVA*

Gastronomie in der ehemaligen
Papieri Biberist



Situation 1:2000

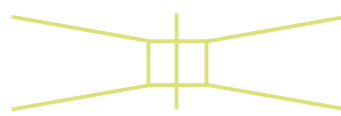


Analyse

Potential

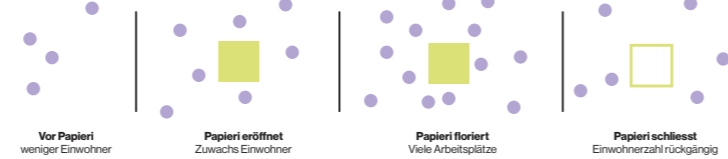


Raster / Wiederholung / Struktur



Länge / Stützraster / Teilung

Papieri & Biberist - Einwohnerbewegung



Vor Papieri
weniger Einwohner

Papieri eröffnet
Zuwachs Einwohner

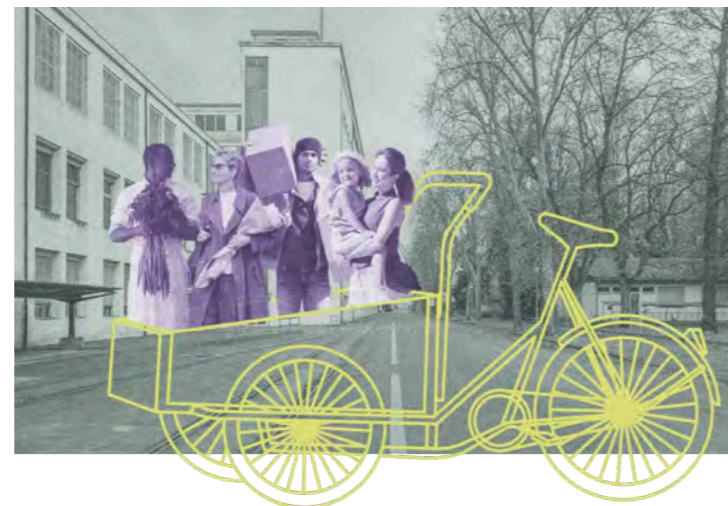
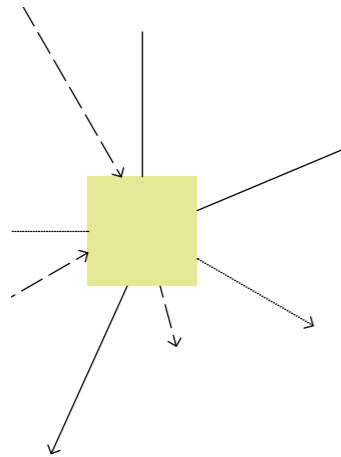
Papieri floriert
Viele Arbeitsplätze

Papieri schliesst
Einwohnerzahl rückgängig

Konzept

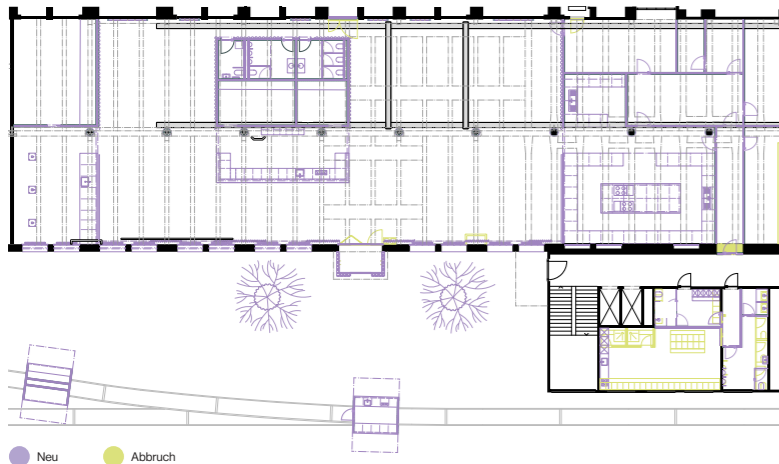
Das einst florierende Papieri Areal brachte Dynamik in das Dorf Biberist. Nach der Schließung der Fabrik standen nicht nur die Maschinen still, auch das Dorf verlor seine Dynamik. Mit unserem Projekt soll Biberist wieder bewegt werden. Unser neuer Treffpunkt bietet neben gutem Essen auch praktische Lastenvelos zum Kaufen und Mieten. Mit NOVA* (lat. „Neues“ oder „Strahlungszunahme eines Sternes“) werden die Menschen wieder auf das Areal gezogen und geben ihm damit seine Dynamik zurück. Der Besuch soll die Gäste inspirieren und in die Welt der Lastenvelos eintauchen lassen. Eine lebendige Community entsteht mit dem gemeinsamen Ziel, Biberist und die Papieri wieder zu vernetzen. Die Lastenvelos sollen nicht nur auf dem zukünftig belebtesten Areal anzufragen, sondern im ganzen Dorf und der Umgebung unterwegs sein.

Bei unserem Projekt bleibt die Grundsubstanz des Raumes erhalten. Vorhandene markante Merkmale, wie der NOVA*-Kran, werden in den Fokus gerückt und dienen der neuen Nutzung. Durch die zusätzliche Aktivierung des Außenplatzes werden die Menschen bereits früh auf das NOVA* aufmerksam gemacht. Die Bar und Velo Box auf den Gleisen sollen zahlreiche Besuchende anlockern. Im Innen- sowie Außenraum werden der 'Veloladen' und das Restaurant zur Symbiose: es wird gegessen, getrunken, gleich daneben das Velo wieder auf Vorderman gebracht oder ein Lastenvelo gekauft. NOVA* wird zum Anziehungspunkt für Menschen von nah und fern.



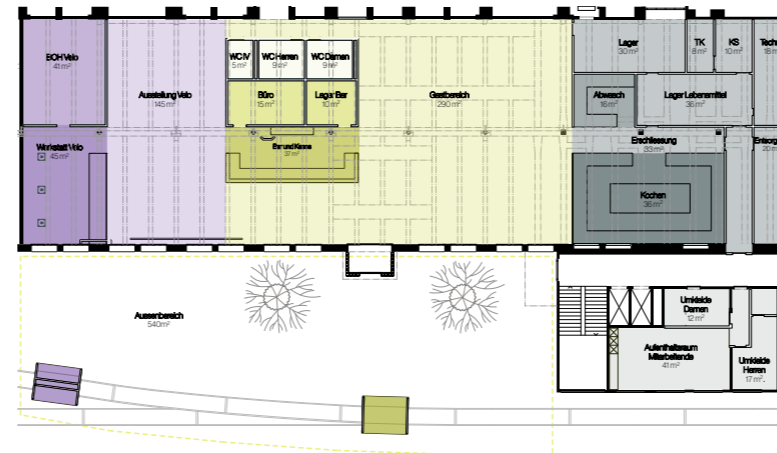


Abbruch + Neu 1:250

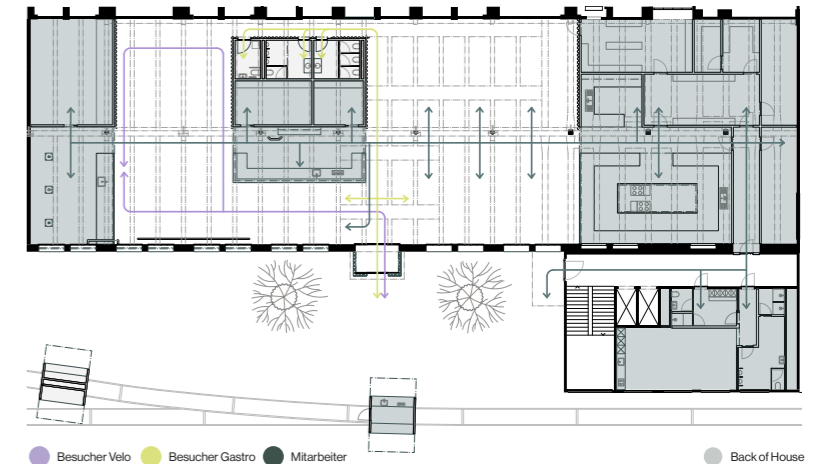


● Neu ● Abbruch

Raumprogramm 1:250



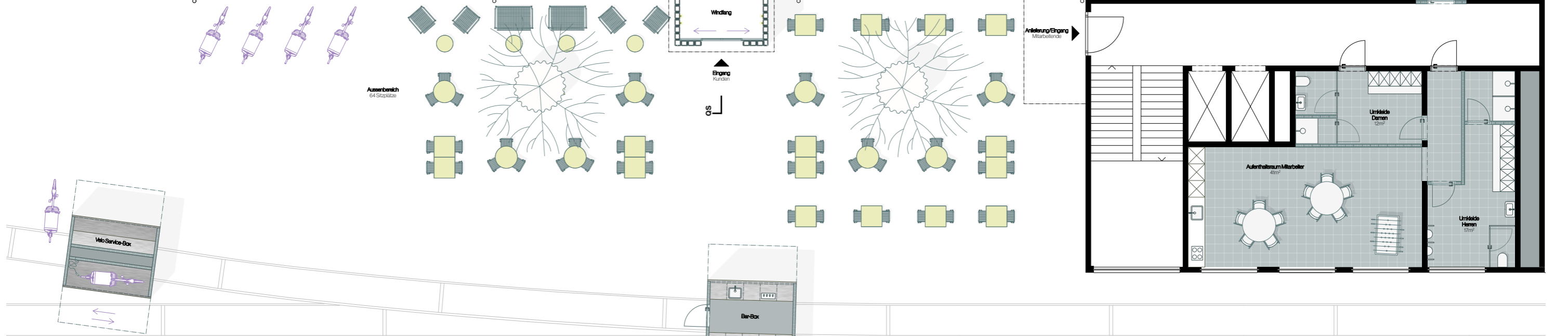
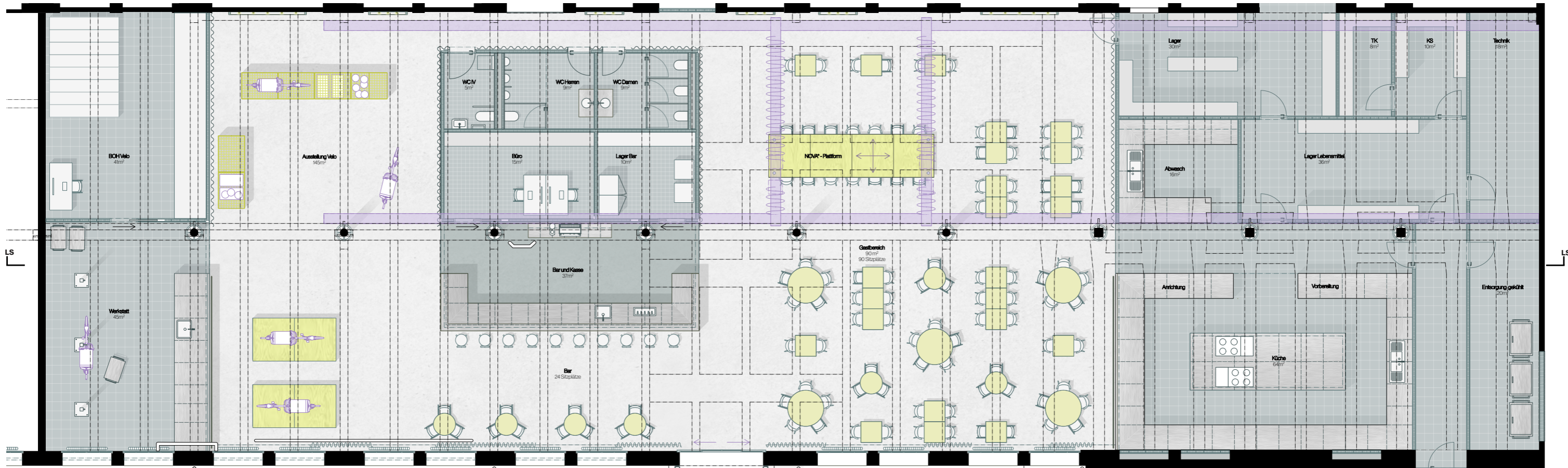
Bewegungen 1:250



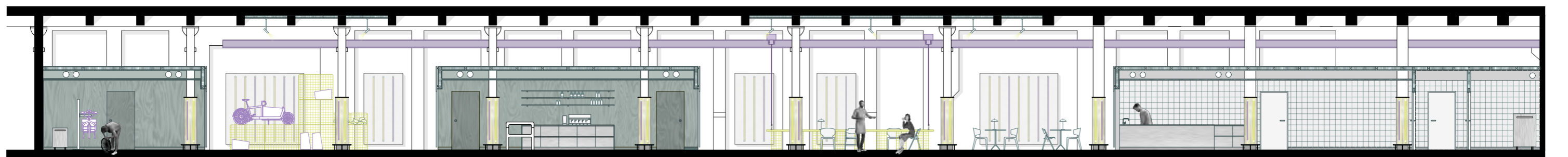
● Besucher Velo ● Besucher Gastro ● Mitarbeiter ● Back of House

Grundriss 1:50

87



Längsschnitt 1:50



Werkstatt + Bar 1:33 / 1:10 / 1:2

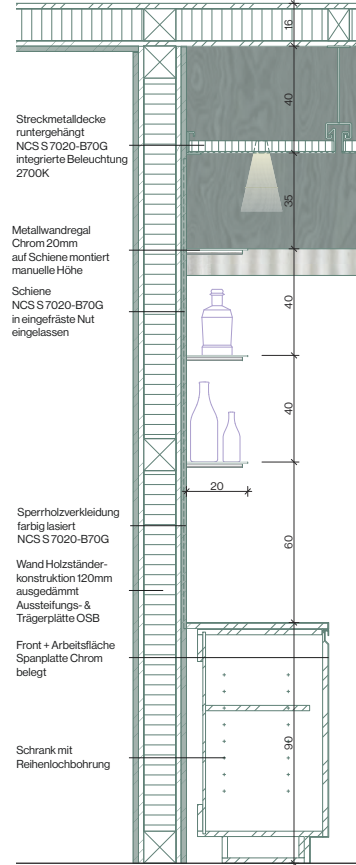
Die Werkstatt, Bar und Küche ist mit der selben Konstruktion ausgeführt.

- Aufbau Decke**
- Aussteifungs- & Trägerplatte OSB 22mm
 - Balkenlage Fichte ausgedämmt mit Holzwole 120mm
 - Aussteifungs- & Trägerplatte OSB 22mm
 - Sperrholzplatte lasiert nach NCS S 7020-B70
 - Streckmetalldecke mit Dämmung runtergehängt Spotbeleuchtung integriert 2700K

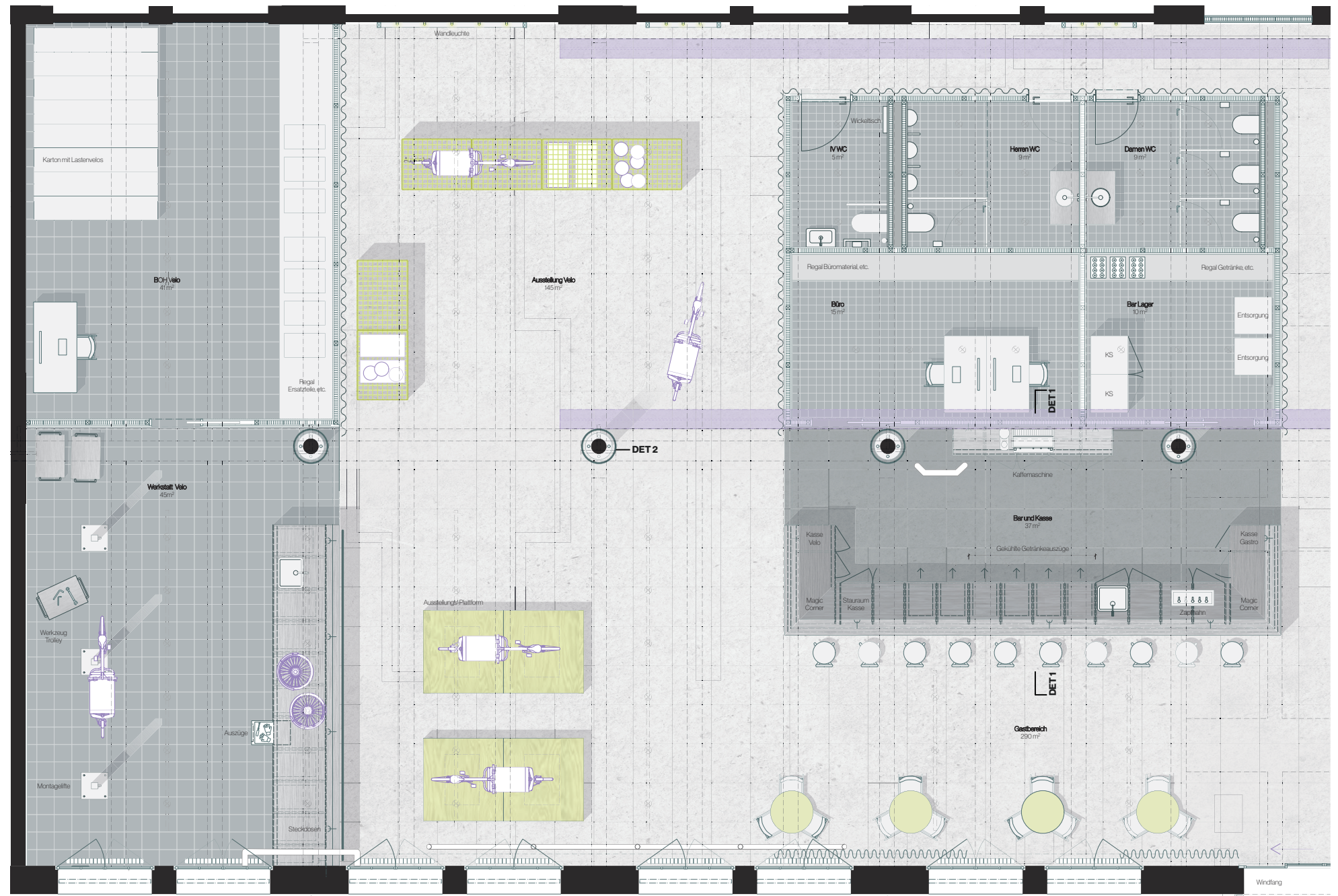
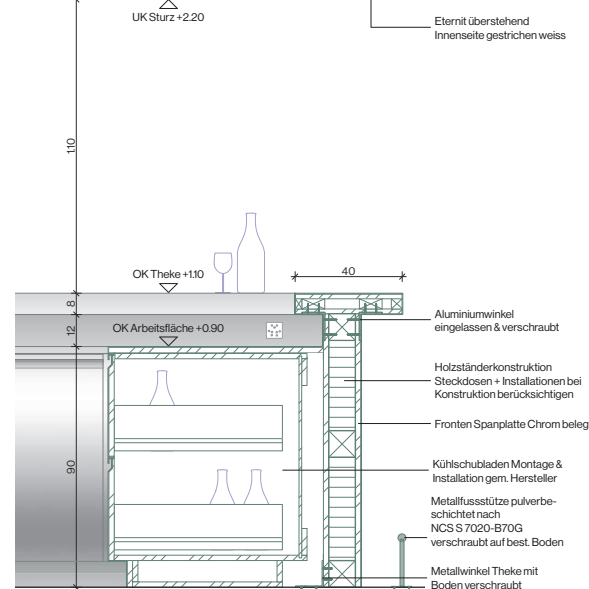
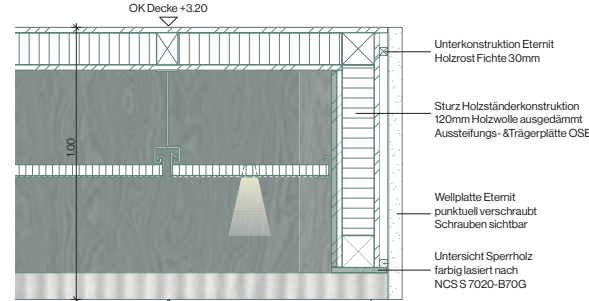
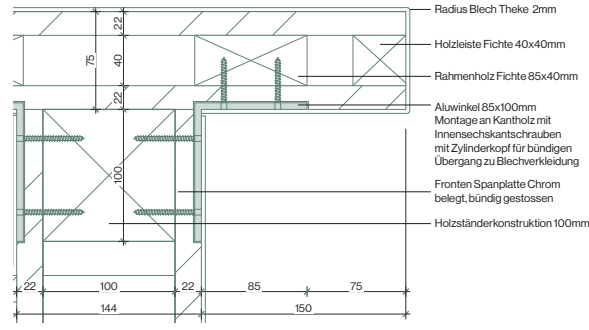
- Aufbau Front + Sturz**
- Wellplatte Eternit recycling, gestrichen weiss 30mm
 - Montageholzrost Fichte 22mm
 - Aussteifungs- & Trägerplatte OSB 22mm
 - Holzständer teilweise ausgedämmt mit Holzwole 120mm
 - Aussteifungs- & Trägerplatte OSB 22mm
 - Sperrholzplatte lasiert nach NCS S 7020-B70

- Theke**
- Front + Arbeitsfläche: Spanplatte Chrom belegt 23mm
 - Holzständer teilweise ausgedämmt, Ständer zur Installationsführung teilweise unterbrochen 100mm
 - Spanplatte 22mm

Detailschnitt DET 1 Bar 1:10



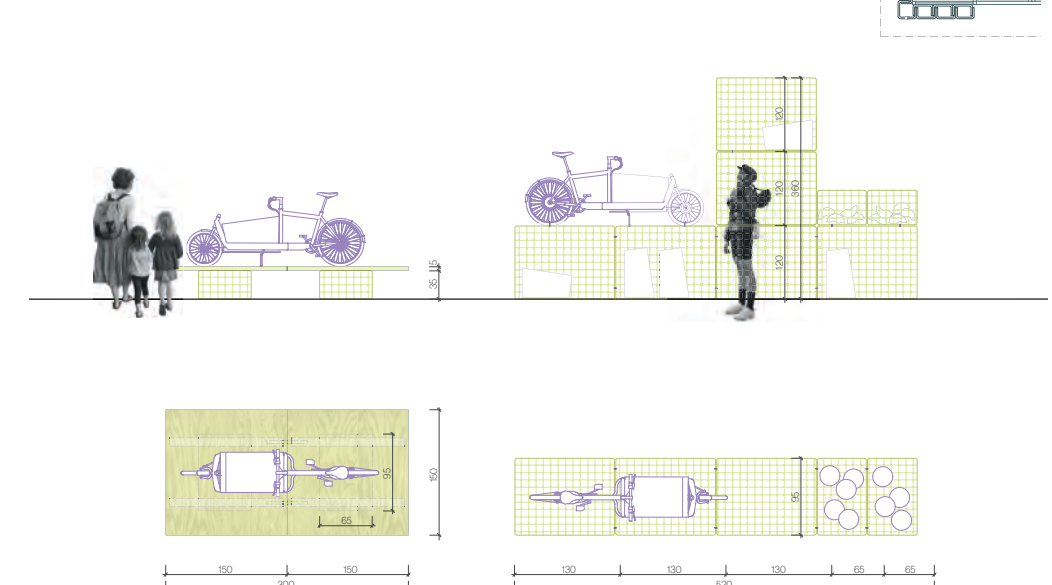
Detail Theke 1:2



Querschnitt 1:50

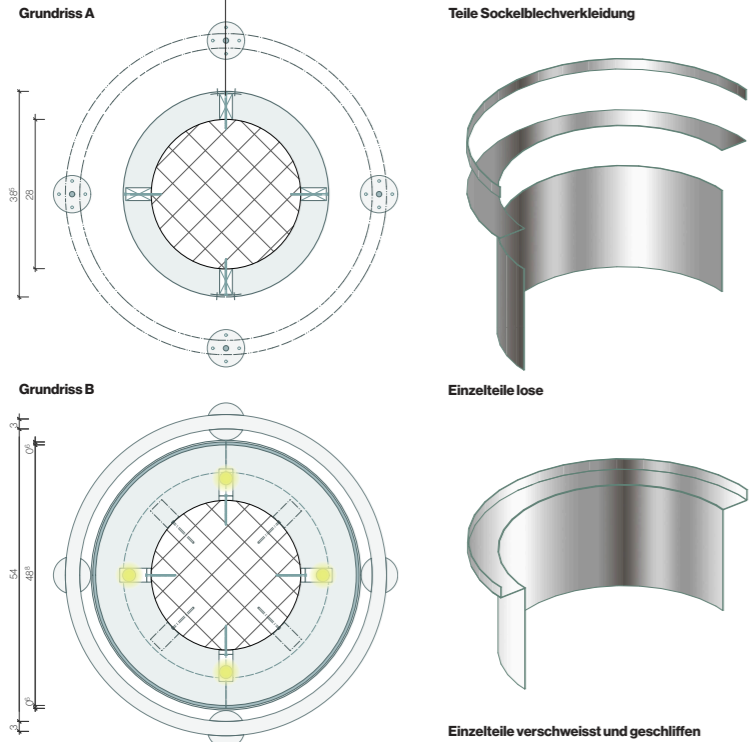
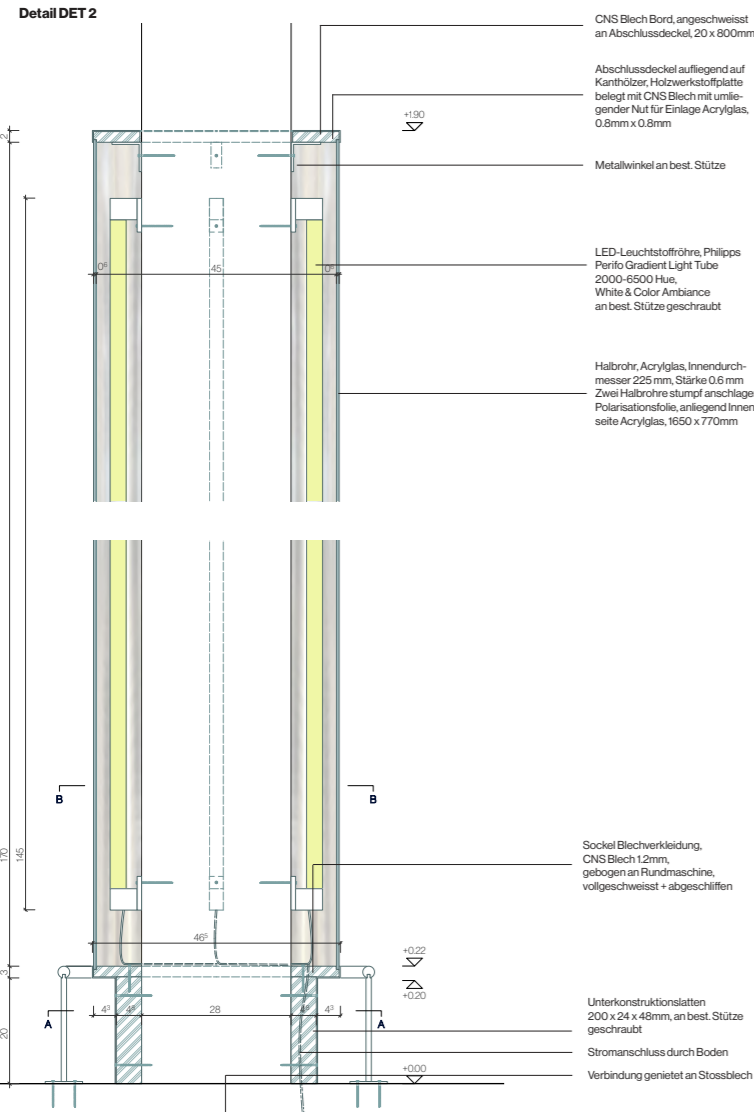


Ausstellung 1:33

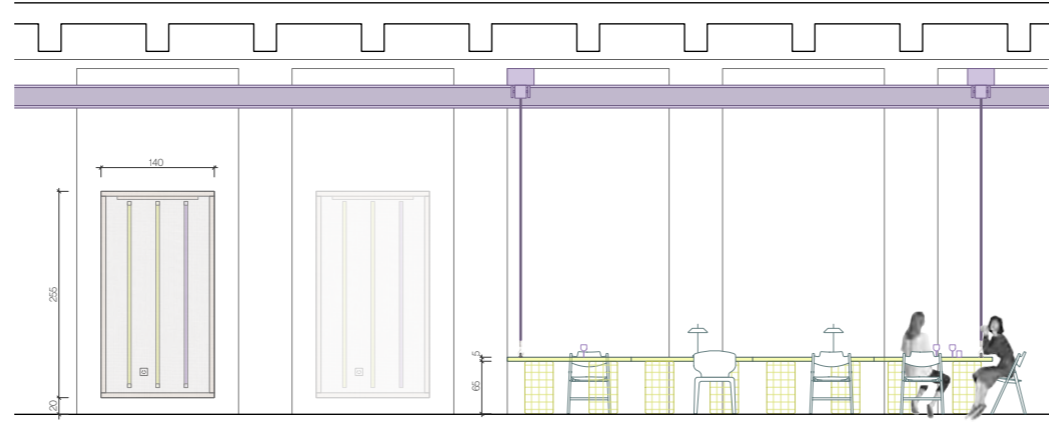


Stützenleuchte 1:5

Die freigestellten Stützen werden im ganzen Raum durch eine Lichtinstallation rund um die Stütze betont. Es wird eine Polarisationsfolie verwendet, welche sonst in Bildschirmen verbaut wird. Der Bildschirm hat das Papier aus der Fabrik als Hauptmedium abgelöst und markiert einen Neuanfang. Dafür soll auch NOVA* stehen. Durch die irrisierende Eigenschaft werden unsere Projektfarben noch einmal in der Leuchte wiedergegeben und so den ganzen Raum verbinden.

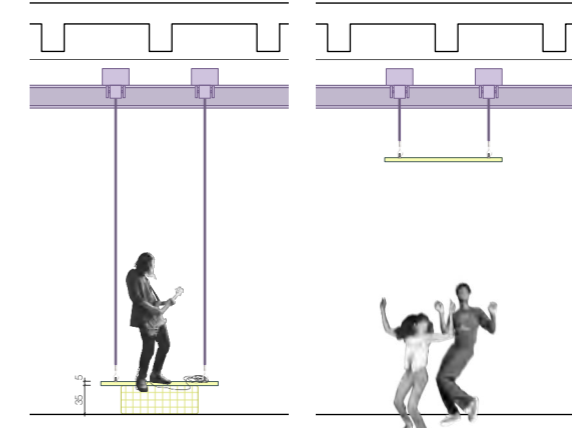
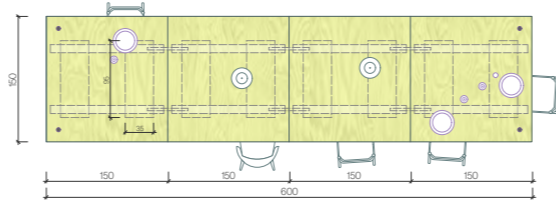


Wandleuchte + NOVA* Plattform 1:33



Wandleuchte
Konstruktion: Holzrahmen Fichte 30x30mm verschraubt
Stoff: Creation Baumann - Megacoustic
Licht: LED-Leuchtstoffröhre, Philipps Perifo Gradient Light Tube, 2000-6500 Hue, White & Color Ambiance

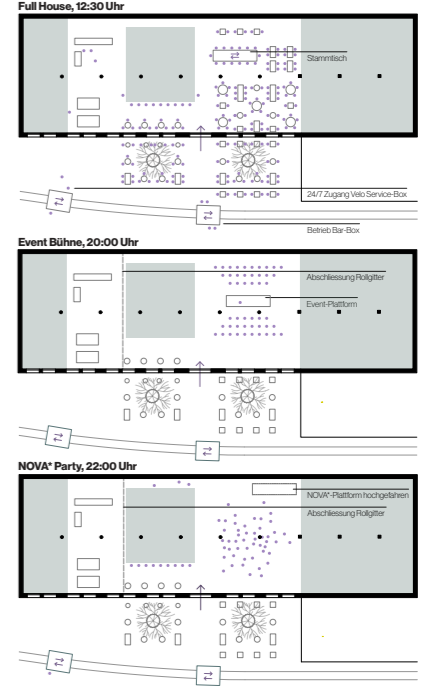
Die einfache Wandleuchte erhellt den dunkleren Teil des Raumes und lenkt alle Blicke Richtung NOVA* - Kran. Die Leuchte spendet nicht nur behagliches Licht, sie dient auch als akustische Massnahme.



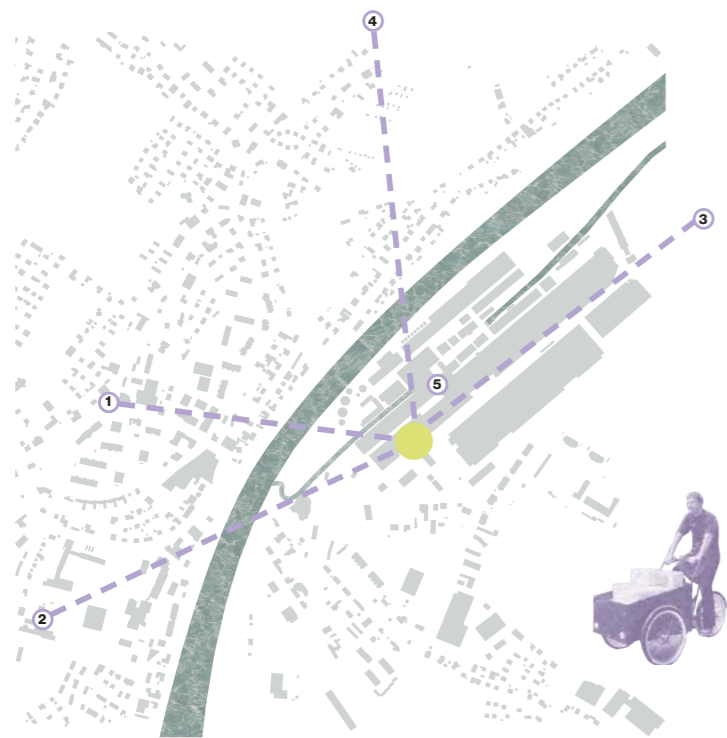
Plattform Sperrholz
Dimension: 600x150x5cm
Platteneinteilung: 150x150cm mit Metallsteg verbunden
Gewicht: 220kg
Finish: Farblich lasiert nach NCS S 2040-G70

Metallgitterkränze
Dimension: 50x50x4mm - 350x650x950mm
Finish: Pulverbeschichtet nach NCS S 2040-G70Y
Die NOVA* Plattform ist das Herzstück von NOVA* und wird mit dem gleichnamigen Kran je nach Anlass und Bedürfnis bewegt. Die Gitterkränze dienen stehend als Tischbeine und legend als Podestauflager. Aus hygienischen Gründen wird die Plattform beim Gebrauch als Bühne zusätzlich mit einer dünnen Kunststoffbahn geschützt.

Szenarien



Nachhaltigkeit



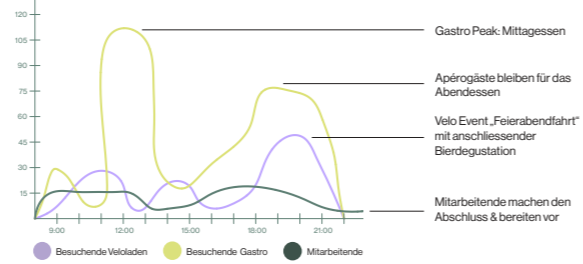
SNBS 231 - Regionale Wertschöpfung

Bauliche Massnahmen
Die Gebäude auf dem Papier Areal machen nach und nach neuen Gebäuden und Nutzungen Platz. Bei unseren baulichen Massnahmen wurde darauf geachtet, Materialien aus der Region oder gar vom Areal zu verwenden. Die Weipfatten für die Verkleidung der Werkstatt, Bar und Küche werden vom Areal wiederverwendet. Die Gitter für die Gitterboxen sind bei lokalen Bau- oder Gartenunternehmern zu organisieren.

Betriebliche Massnahmen
Die Gerichte bei NOVA sind aus regionalen und saisonalen Produkten hergestellt. Beim Angebot für Speisen und Getränke werden lokale Betriebe berücksichtigt. Die Produkte werden in der Region wenn möglich mit dem Lastenvelo geliefert oder abgeholt. Alle Distanzen sind mit dem Velo in max. 15 Minuten zu erreichen. Die Lieferung erfolgt je nach Nachfrage 1-3 Mal wöchentlich.

- 1 Bäckerlei Falber
Distanz mit Velo: 1.3km - 5min
- 2 Fruchte, Gemüse, Milchprodukte Bauer Stuber
Distanz mit Velo: 2.1km - 4min
- 3 Fleisch Metzgerei Thoma
Distanz mit Velo: 2.1km - 8min
- 4 Kaffee Stadtrösterei Solothurn
Distanz mit Velo: 4.3km - 15min
- 5 Bier Brauwerkstatt Papier
Distanz mit Velo: 0km - 0min

Angebot Gastronomie



Öffnungszeiten

09:00 - 21:00
* längere Öffnungszeiten bei Events

Angebot
Morgen: Kaffee + Gipfeli
Mittag: 1x Menu Fleisch 1x Menu Vegetarisch
Abend: Warme Kleinigkeiten, Apero

Mitarbeitende
Bar: 1-2 Personen
Service: 2-3 Personen
Küche: 4-5 Personen

Menüs + warme Kleinigkeiten

Typische Schweizer Gerichte mit Twist, z.B. Zwei Menüs am Mittag: 1 Vegetarisch, 1 Fleisch, täglich neu und saisonal

Getränke
Bier von Brauerei auf dem Areal.
Wein aus der Westschweiz.
Kaffeebohnen aus Solothurn.

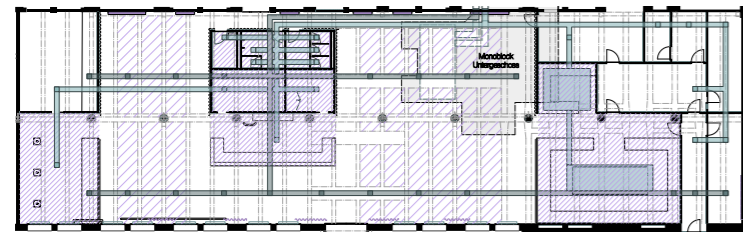
Snacks
Gipfeli, Kuchen, Sandwiches frisch von der Bäckerei



*** regional * kreativ * modern * traditionell ***



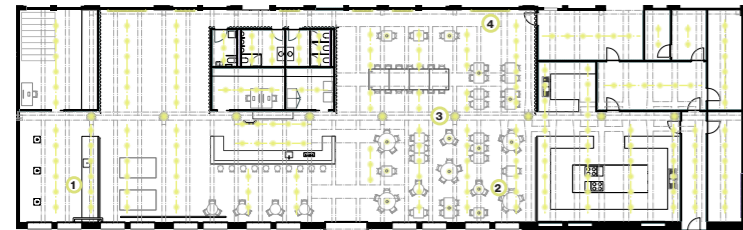
Lüftung + Akustik



Lüftung
● Zuluft
● Abluft, EMK Anlage bei dampfintensiven Zonen

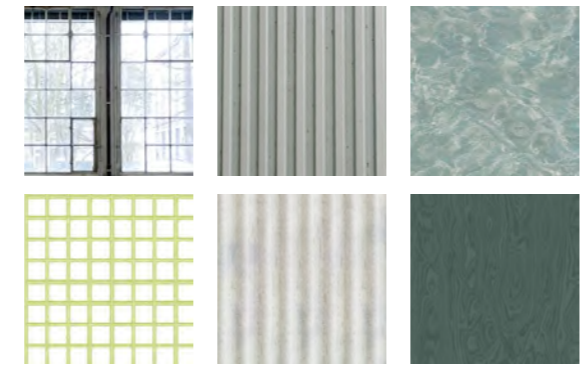
Akustik
● Zementgeb. Holzplatte 3cm + Dämmung 7cm
● Streckmetalldecke runtergehängt + Dämmung 7cm
● Stoff Creation Baumann - Megacooustic

Beleuchtung



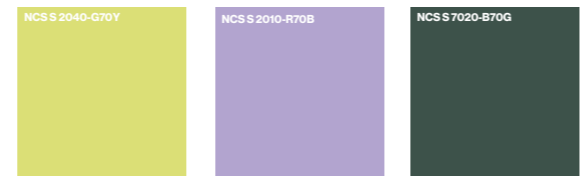
- Legende Leuchten**
- Grundbeleuchtung Lichtstrahler auf Schiene: Flos - My Circuit 35mm Weiss, dimmbar, 2700K
 - Tischleuchte mit Akku: Vibia - Mayfair mini, Weiss, 2700K, Ø20cm H:38cm
 - Sitzleuchte: Eigenanfertigung siehe Detail
 - Wandleuchte: Eigenanfertigung siehe Detail
 - Wandleuchte Windfang: LED-Leuchtstäbe mit RAL Farbwechsel
 - Beleuchtung Blumentöpfe: LED-Leuchtstäbe mit RAL Farbwechsel

Herleitung Materialien



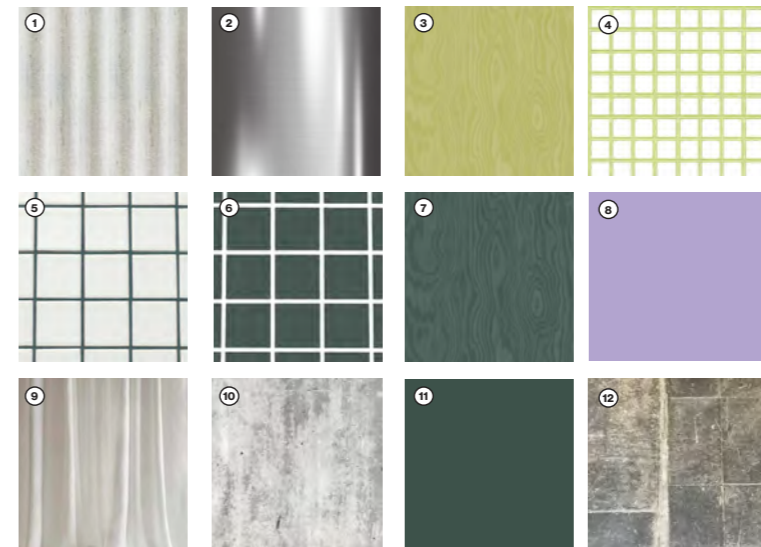
- Fenster - Raster**
- Metallgitter für Präsentation/
Tischbeine NOVA - Plattform
- Fliesenmuster Küche/Werkstatt
- Fassade Fabrikareal - Linear**
- Verkleidung von Werkstatt, Bar
Küche aus Eternit
- Lineare Beleuchtung
- Wasser Emme - Bewegung**
- Sperrholz eingefärbt Rückwand
Bar
- Grün/Blau als Farbe eingesetzt

Farbcode



- Präsentation**
Eyecatcher für Präsentation
Gitterkränze für Tischbeine,
Bühnenbeine, Präsentation Laden
- Bewegung**
Elemente in Bewegung
NOVA - Kran
Geschirr + Speisekarte
- Produktion**
Natürlich, roh
Abgeleitet von Silos Umgebung
Innenleben Bar, Werkstatt, Küche

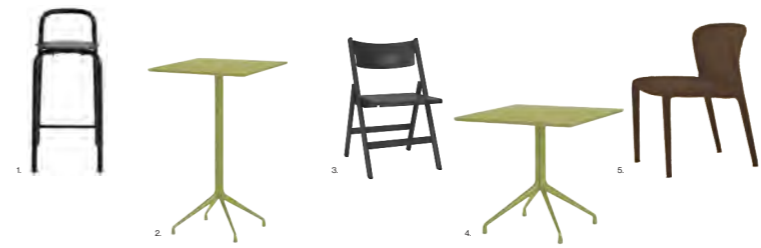
Innen



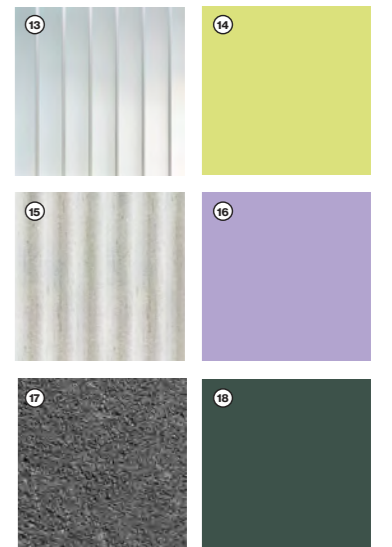
Die Möblierung passt sich dem Farbcode an: alle Objekte, welche etwas präsentieren, wie die Tische, Regale etc. sind in der Farbe Gelb gehalten und ziehen alle Blicke auf sich. In Lila erstrahlt unser Herzstück, der NOVA - Kran und steht für Bewegung. Der ruhige Kontrast zu dem bunten Gelb und Lila bildet das dunkle Grün, welches im Inneren der Werkstatt, Bar und der Küche eingesetzt wird. In allen drei Bäumen sind Orte, wo Handwerk entsteht. Im Raum dazwischen entfaltet es seine Wirkung.

- Legende Materialien**
- Fronten Werkstatt/Bar/Küche: Weipfatten Eternit Recycling, gestrichen Weiss
 - Theke Werkstatt, Bar, Küche: Chrombeschichtung
 - Ausstellungspodest + Plattform: Sperrholz farbig lasiert nach NCS S 2040-G70Y
 - Metallgitter Maschenweite 50x50mm Pulverbeschichtet nach NCS S 2040-G70Y
 - Wände Werkstatt + Küche: Keramikfliese weiss, 15x15cm, Fugen Grün
 - Boden Küche (Boden+Wand WC): Keramikfliese grün, 15x15cm, Fugen weiss
 - Rückwand Bar: Sperrholz 27mm, farbig lasiert nach NCS S 7020-B70G
 - NOVA - Kran gestrichen nach NCS S 2010-R70B
 - Akustikvorhang: Creation Baumann - Megacooustic
 - Aussenwände bestehender Putz sandgestraht
 - Boden Werkstatt + Bar: gestrichen nach NCS S 7020-B70G
 - Boden bestehend
 - Windfang Profilverglasung
 - Innenleben Velo-Box: Metall pulverbeschichtet nach NCS S 2010-R70B
 - Asphalt bestehend
 - Aussenverkleidung Velo - Bar-Box: Metall pulverbeschichtet nach NCS S 7020-B70G
 - Blumentöpfe Weipfatten Eternit recycling gestrichen
 - Innenleben Bar-Box: Metall pulverbeschichtet nach NCS S 2040-G70Y

- Legende Möbel**
- Barstuhl: Made in Germany - 32 schwarz, stapelbar
 - Hochstuhl: Pedrali - Elliot gelb, Ø80cm H: 110cm, klappbar
 - Klappstuhl: Hans Eichenberger FS1901 schwarz
 - Tisch Innen+Aussen: Pedrali - Elliot gelb, 60x60cm eckig, Ø80cm + Ø150cm rund, klappbar
 - Stuhl Alf Dufre - Karol, gepolstert Leder, stapelbar
 - Lounge Aussen: Hay - Palissade Lounge Sofa silber, stapelbar
 - Lounge Aussen: Hay - Palissade Lounge Chair silber, stapelbar
 - Stuhl Aussen: Hay - Palissade Chair silber, stapelbar
 - Tisch Aussen Lounge: Pedrali - Elliot Lounge gelb, 60x60cm eckig, Ø80cm



Aussen



Bachelor-Thesis an der Hochschule Luzern - Technik & Architektur

Titel NOVA*

Untertitel Gastronomie in der ehemaligen Papieri Biberist

Diplomandin/Diplomand Reusser, Andrea Anna

Bachelor-Studiengang Bachelor Innenarchitektur

Diplomandin/Diplomand Jensen, Dominic Noah

Bachelor-Studiengang Bachelor Innenarchitektur

Semester FS24

Dozentin/Dozent Hürlimann, Magdalena

Expertin/Experte Walser, Daniel

Ort, Datum Luzern, 14.06.2024
© Reusser Andrea & Jensen Dominic, Hochschule Luzern – Technik & Architektur

Alle Rechte vorbehalten. Die Arbeit oder Teile davon dürfen ohne schriftliche Genehmigung der Rechteinhaber weder in irgendeiner Form reproduziert noch elektronisch gespeichert, verarbeitet, vervielfältigt oder verbreitet werden.

Sofern die Arbeit auf der Website der Hochschule Luzern online veröffentlicht wird, können abweichende Nutzungsbedingungen unter Creative-Commons-Lizenzen gelten. Massgebend ist in diesem Fall die auf der Website angezeigte Creative-Commons-Lizenz.