

Bachelor-Thesis an der Hochschule Luzern - Technik & Architektur

Titel **Die Alte Mühle – ein neuer Lebensraum zum Energie tanken.**

Diplomandin/Diplomand **Wied, Tom**

Bachelor-Studiengang **Bachelor Architektur**

Semester **FS23**

Dozentin/Dozent **Juppien, Angelika**

Expertin/Experte **Meier, Stephan | Ruff, Sabina**

Abstract Deutsch

-

Abstract Englisch

-

Ort, Datum

Horw, 16.06.2023

© **Tom Wied, Hochschule Luzern – Technik & Architektur**

Alle Rechte vorbehalten. Die Arbeit oder Teile davon dürfen ohne schriftliche Genehmigung der Rechteinhaber weder in irgendeiner Form reproduziert noch elektronisch gespeichert, verarbeitet, vervielfältigt oder verbreitet werden.

Sofern die Arbeit auf der Website der Hochschule Luzern online veröffentlicht wird, können abweichende Nutzungsbedingungen unter Creative-Commons-Lizenzen gelten. Massgebend ist in diesem Fall die auf der Website angezeigte Creative-Commons-Lizenz.

Alte Mühle | Langenthal

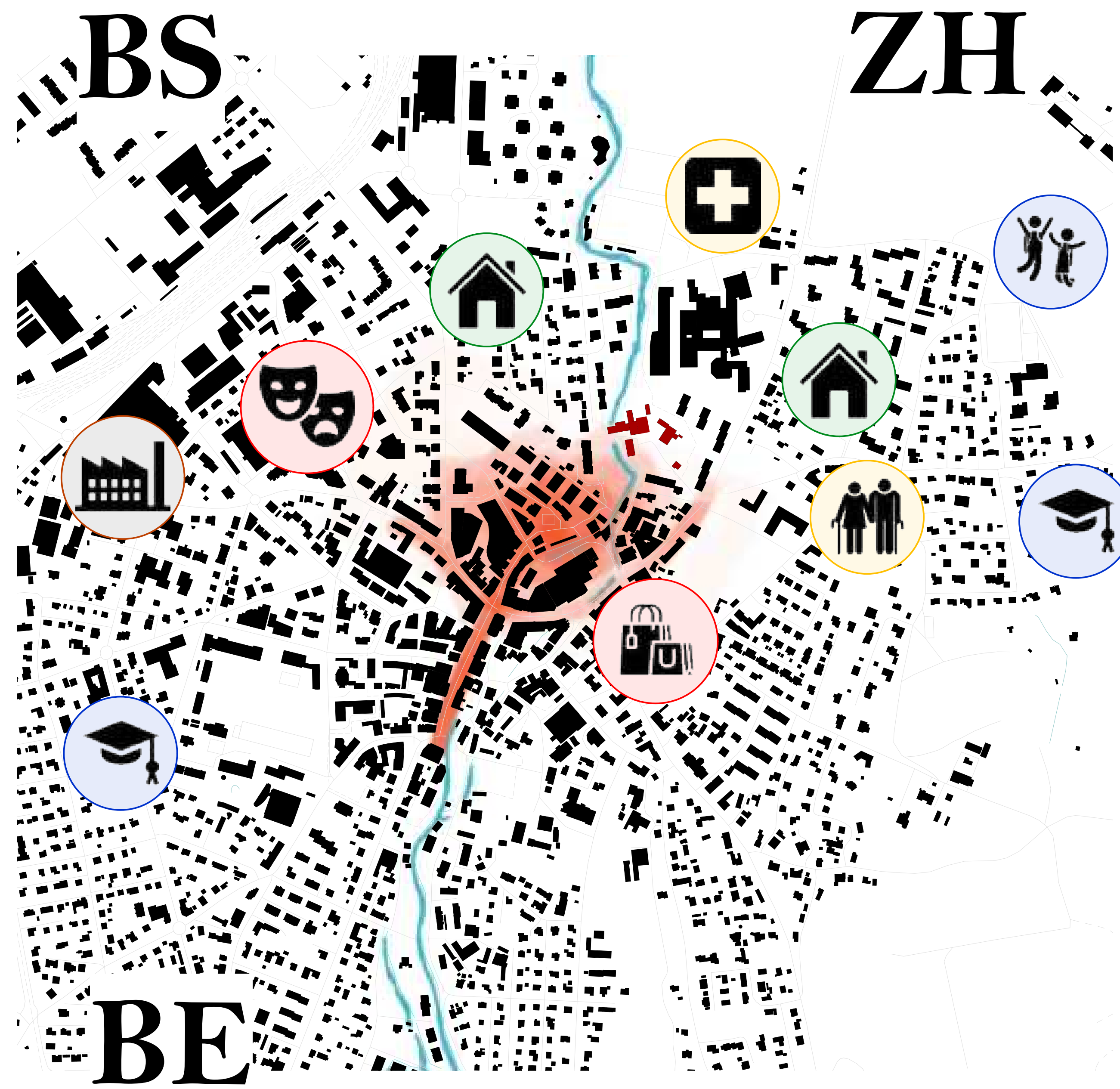
Eindrücke. Gedanken. Wahrnehmungen. Verortung



Zugang zur Langete beim Wuhrplatz



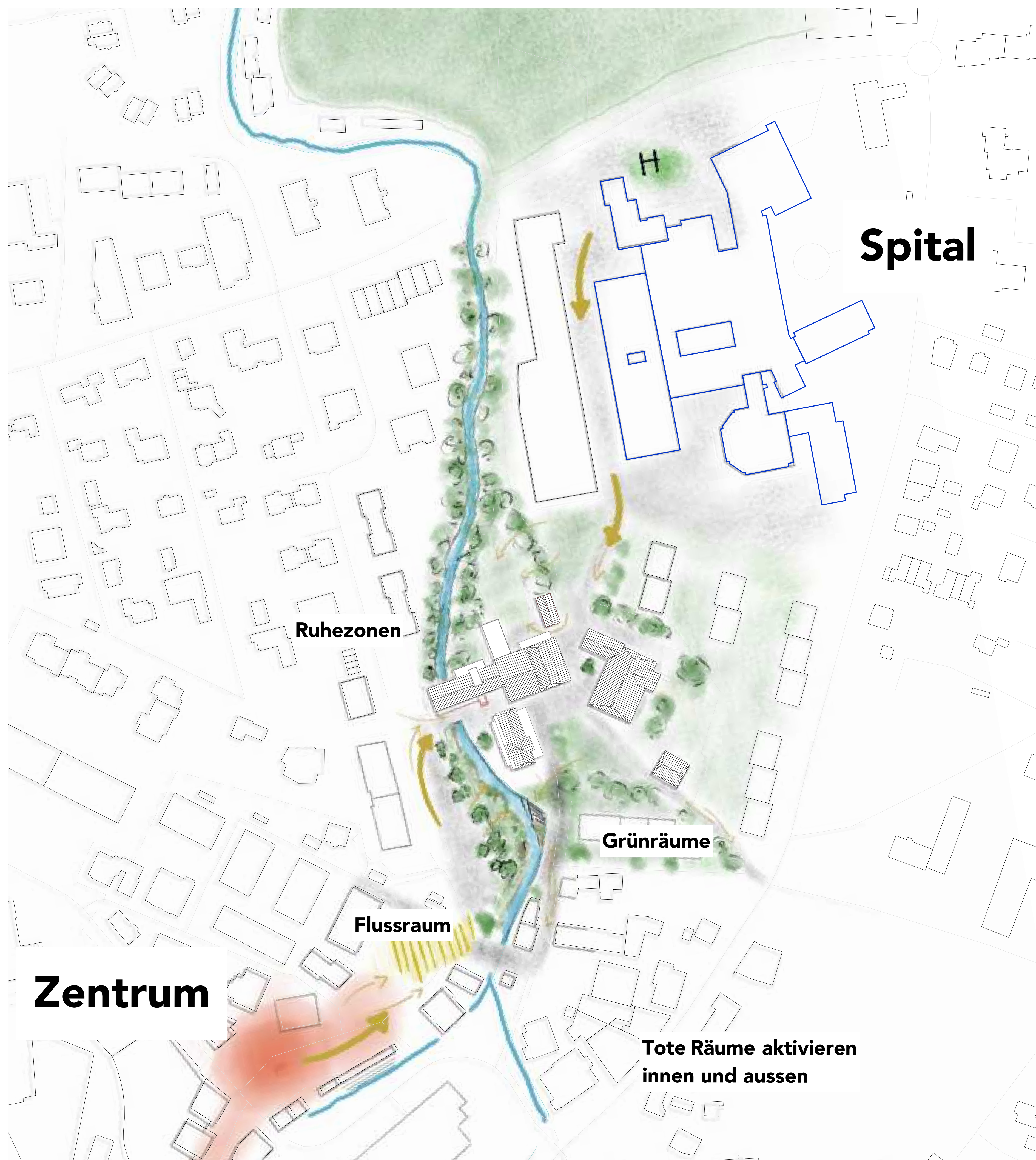
Verweilmöglichkeiten im öffentlichen Raum



Hauptachse zum Mühle Areal zwischen Parkhaus und Spital



Hubschrauber Landeplatz und Zugang Nord



▲ Eingänge
 ○ Haupteingang
 ⊙ Eingang West
 ⊙ Eingang Psychiatrie
 ● Covid Screening / Impfen

Hauptgebäude	Ärztchenhaus 1	Ärztchenhaus 2
9. OG Urologie 8. OG Patientenzimmer 801-811 7. OG Patientenzimmer 701-711 6. OG Patientenzimmer 601-611 5. OG Patientenzimmer 501-511 4. OG Patientenzimmer 401-411 3. OG Patientenzimmer 301-311 2. OG ZESA / Ernährungsberatung EG Ausgang / Empfang Notfallzentrum Tagesklinik Radiologie Orthopädie Hand-, Plastische- und Rekonstruktive Chirurgie Wirbelsäulenmedizin Neurologie SRO Ärztehaus 1 Haus Süd	2. OG Geburtshaus 1. OG Sozialberatung Hals-, Nasen- u. Ohrenheilkunde Angiologie EG Ausgang Kardiologie	2. OG Innere Medizin-Sprechstunde Endokrinologie / Diabetologie Infektiologie Diabetesberatung Stomatologie EKG / Lungenfunktion Knochendichtmessung 1. OG Anästhesie-Sprechstunde EG Ausgang West Chirurgische-Sprechstunde Wundambulatorium Hauptgebäude Haus West
1. UG Restaurant Labor Endoskopiezentrum Vortragssaal Ort der Stille Haus West Ärztehaus 2	4. OG Intensivstation 3. OG Geburtensabteilung Gynäkologisches Ambulatorium 2. OG Wochenbett Gynäkologie 1. OG Onkologie und Hämatologie EG Nephrologie und Dialyse	Haus West EG Ausgang West Physio-Fit / Physiotherapie amb. kard. Rehabilitation Ergotherapie Logopädie Schmerzambulanz

«Die alte Mühle soll die Chance bieten, ein **verbindender und lebendiger Ort** für **Gesundheitsförderung und Prävention** zu werden. Dazu gehören beispielsweise Gesundheitswissen oder gute Lebens- und Arbeitsbedingungen, welche zum gewünschten **Gefühl der Erholung** beitragen.»

«Das **gebündelte Angebot** an neuem Gesundheitswissen, Alternativmedizin, Bildung und an guten Lebens- und Arbeitsbedingungen **ergänzt die angrenzenden Infrastrukturen** des Spitals wie auch vom **Zentrum** und bringt diese **zwei Pole näher zusammen.**»

«Durch **ergänzende Angebote** im Zusammenhang mit Gesundheit und Prävention entsteht ein **echter Gewinn für Bewohner und Beschäftigte** sowie für **Besucher und Pendler** des neuen Alten Mühle Areal.»

«Die (neue) alte Mühle - ein Lebensraum zum Energie tanken.»

Alte Mühle | Areal

Verbinden. Verweilen. Austausch. Leben. Erfahren. Probieren. Machen.



Chancen des Bestand

- grosse Raumhöhe
- Skelettbau grosse Freiheit in der Grundrissgestaltung
- starker und prägendes Volumen
- Ausrichtung zum Stadtzentrum und grünem Garten

Herausforderungen des Bestand

- Erschliessung nicht zulässig für Brandschutz
- Erdbebensanierung mitdenken
- Silostruktur muss saniert werden

"Silo"

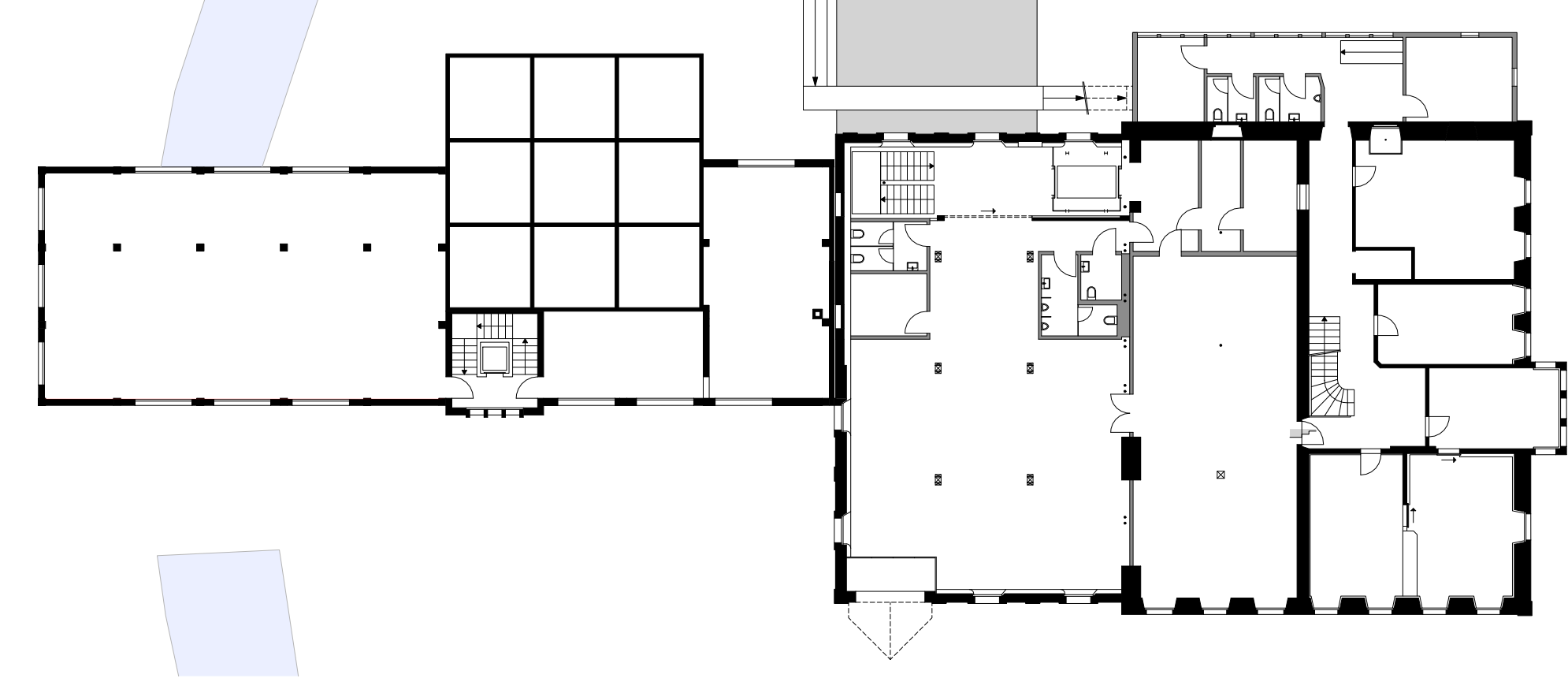
Das Silo wird konstruktiv für einen weiteren Lebenszyklus ertüchtigt. Eine Erschliessungsschicht (Laubengang) mit Aufenthaltsmöglichkeit gegen Süden wird ergänzt. Gegen Norden dienen Schlafzimmer ins Grüne für ruhige Erholung. Die Struktur bietet sich optimal für Wohn- und Gewerbenutzungen an. Es soll das Spital mit Personalwohnungen ergänzen. Ein durchmischtes Angebot an Studios und Clusterwohnungen sollen ein lebendiges Wohnen im Silogebäude ermöglichen.

Nutzungsmöglichkeiten

- Wohnnutzung
- Gewerbenutzung (Büroflächen)
- grossmässige Räume
- kleinmässige Räume



S I L O



A L T E M Ü H L E

Chancen des Bestand

- repräsentativer Altbau mit prägenden Fassaden und alten Innenräumen
- bestehendes Restaurant mit intakter Küche
- neue innere Erschliessung mit Lift
- grosse offene Raumstrukturen und kleine Zimmer ergeben interessanten Mix, funktionierende Nutzung für Seminarräume und einzelne Gewerbe
- richtet sich zum Hauptplatz und hinten zum Garten aus

Herausforderungen des Bestand

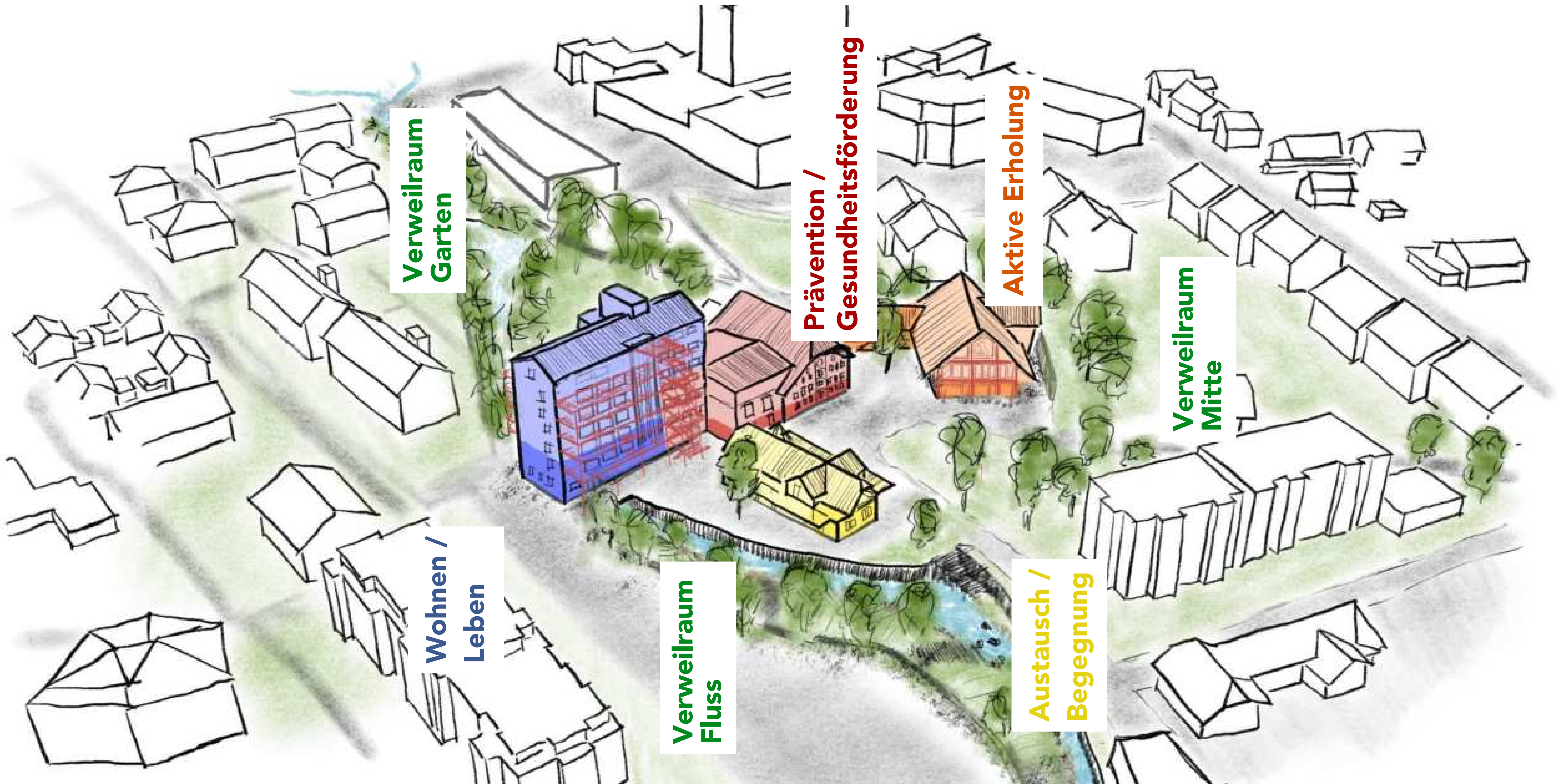
- Fassade soll gleich bleiben
- neue Erschliessung für obere Geschosse im hinteren Bereich des Gebäude

"alte Mühle"

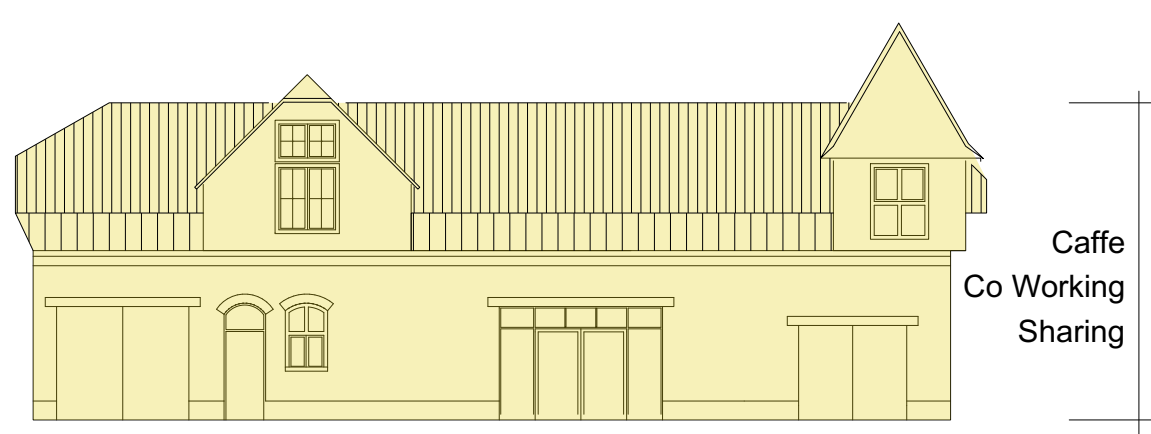
Die alte Mühle wird weiter unterhalten. Die Räumlichkeiten in den oberen Geschossen bieten einen guten Mix an offenen und kleineren Raumeinteilungen, welche man für diverse Kurse, Beratungen, Schulungen und alternativmedizinische Einrichtungen nutzen kann. Ein lebendiges Zentrum für Prävention und Gesundheitsförderung kann entstehen. Das Erdgeschoss bietet im Zentrum des Areals ein Restaurant mit Co Working Möglichkeiten.

Nutzungsmöglichkeiten

- Restaurant
- Gewerbenutzung (Büroflächen)
- grossmässige Räume
- kleinmässige Räume



S T A L L U N G



Caffe
Co Working
Sharing

Chancen des Bestand

- Anbindung an Stadtzentrum und Lage am Fluss
- guter baulicher Zustand
- grosser Eventraum im Erdgeschoss

Herausforderungen des Bestand

- passende Nutzung im Areal ist wichtig

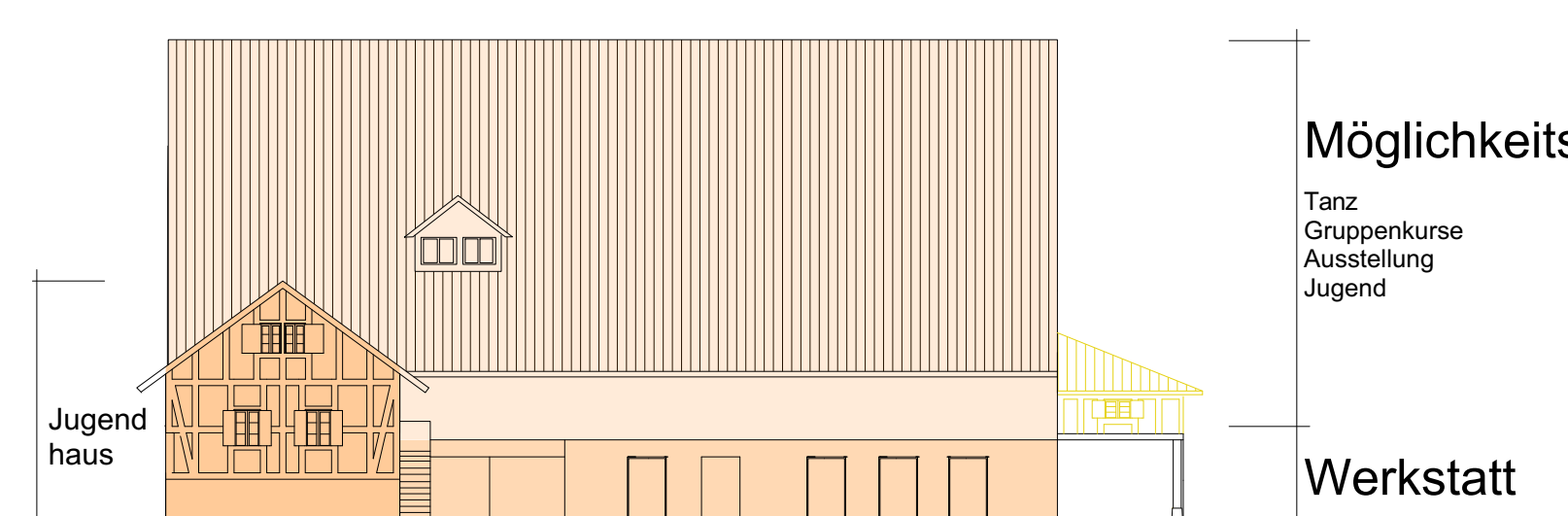
Nutzungsmöglichkeiten

- Gewerbe für Zentrum und Areal
- kleine Bühne für Events oder Theater



"Stallungen"

Die Stallungen sollen in ihrem Ausdruck bestehen bleiben. Durch eine neue Nutzung mit einem Caffe und Arbeitsplätze fungiert es als Anbindung zum Stadtzentrum als Ort der Begegnung und Austausch. Die Westseite zum Fluss bietet den nötigen Schutz, um sich Richtung Flussraum auszubreiten.



Möglichkeit
Tanz
Gruppenkurse
Ausstellung
Jugend

Werkstatt

Chancen des Bestand

- die Setzung spannt hochwertige Plätze auf
- atmosphärischer Dachstuhl im Inneren
- grosse Fläche im Dachraum

Herausforderungen des Bestand

- baulich schlechter Zustand
- Nutzungsfindung für Zwischennutzung

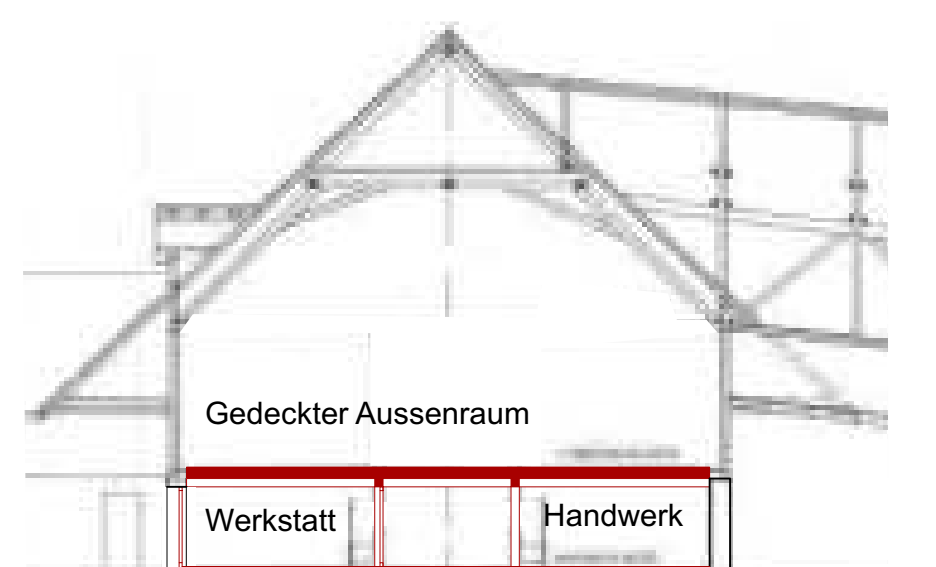
Nutzungsmöglichkeiten

- Zwischennutzung mit tiefem Komfortstandard
- Nutzungen welche Schmutz verursachen können
- Ersatzneubau mit Wohnnutzung



"Mühle Hof"

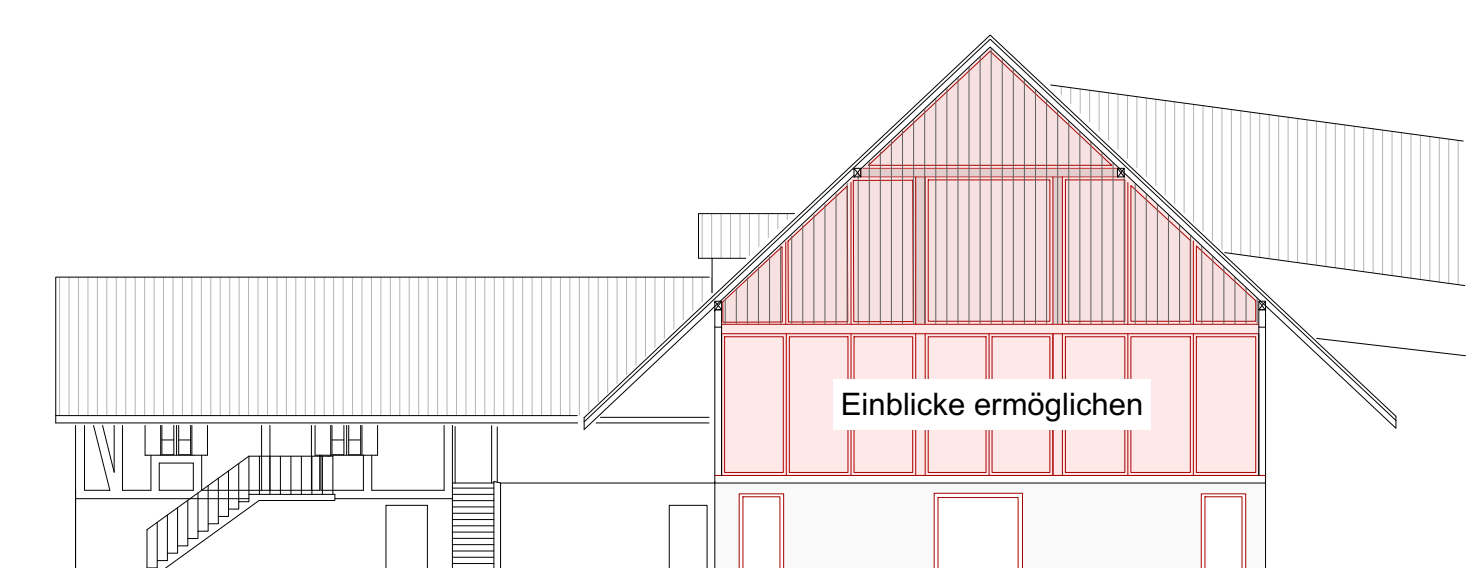
Der Mühle Hof soll erhalten bleiben. Durch ein angepasstes Raumnutzungskonzept und den nötigsten minimalsten Eingriffen soll erreicht werden, dass das Gebäude bis zu seinem Lebensende für Zwischennutzungen mit tiefem Komfortstandard gebraucht werden kann. In einer weiteren Etappe wird ein passender Ersatzneubau auf das bereits umgenutzte Mühle Areal erarbeitet. Weitere Wohnangebote sollen das Areal in Zukunft ergänzen.



Gedeckter Aussenraum

Werkstatt

Handwerk



Einblicke ermöglichen

M Ü H L E H O F

Alte Mühle | Aussenraum

Verweilen. Austausch. Leben. Erfahren. Probieren. Machen.



Süd - Ansicht | 1:200



Situation | 1:200

Alte Mühle | **Nutzung**

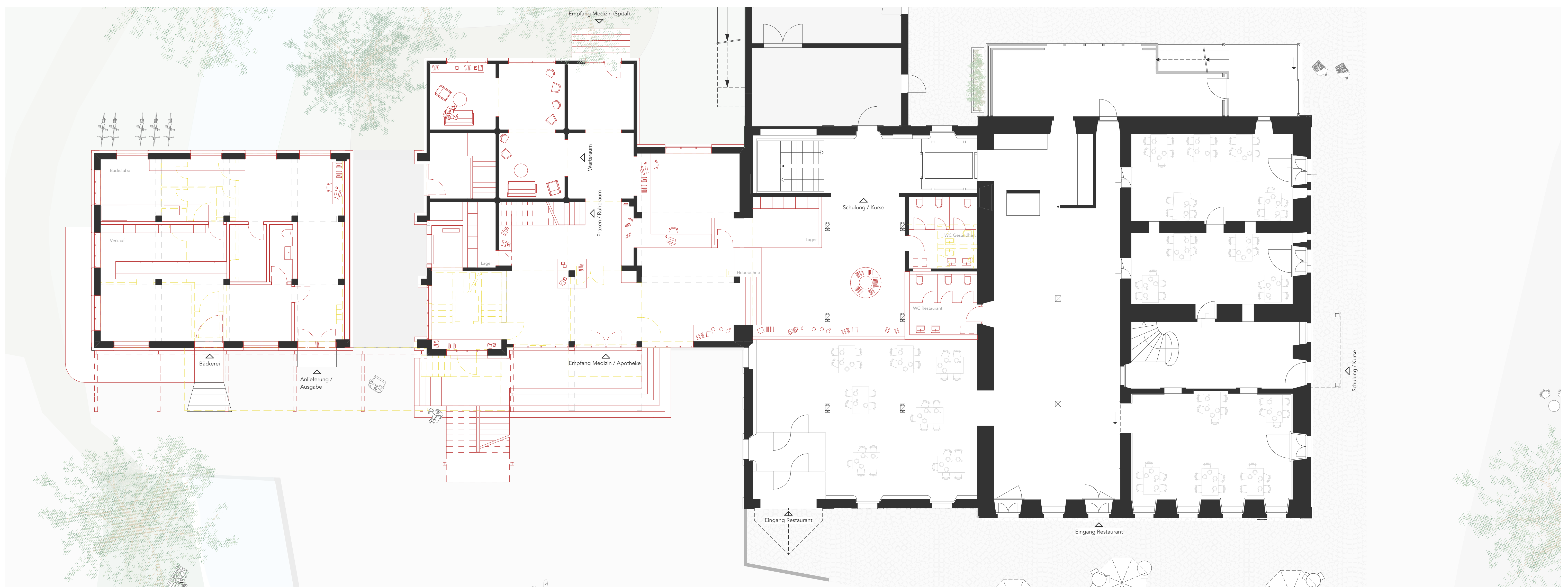
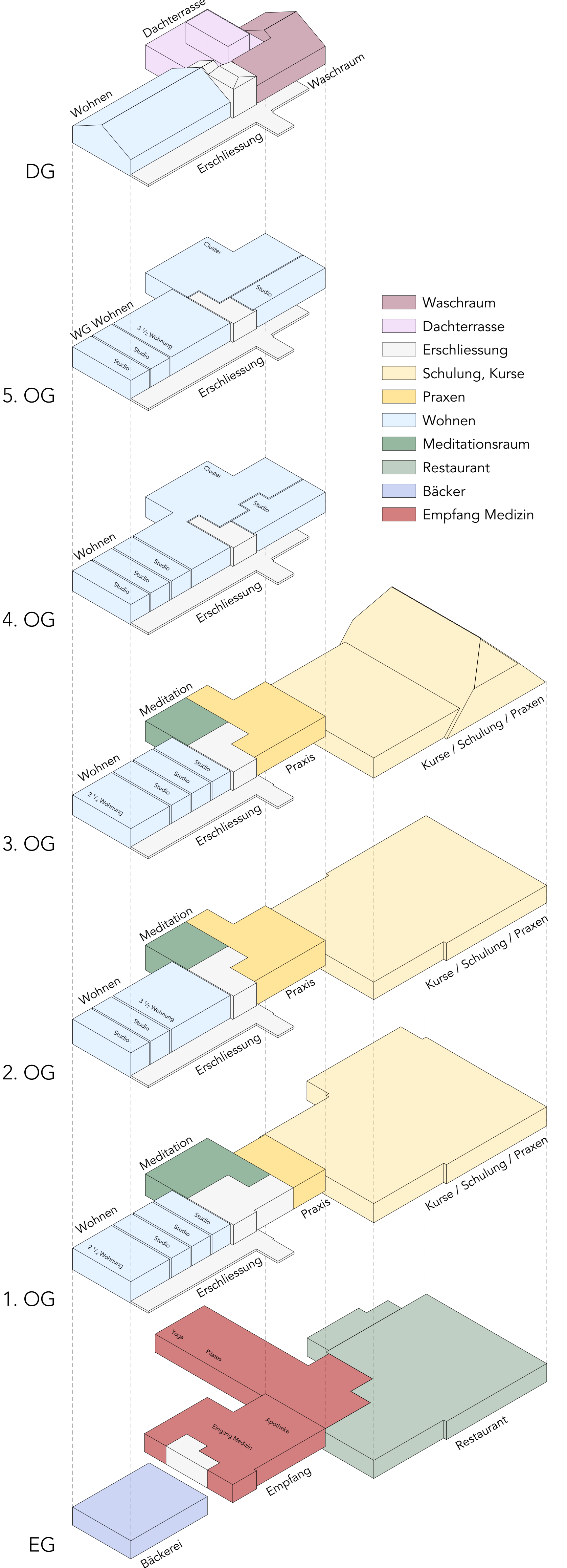
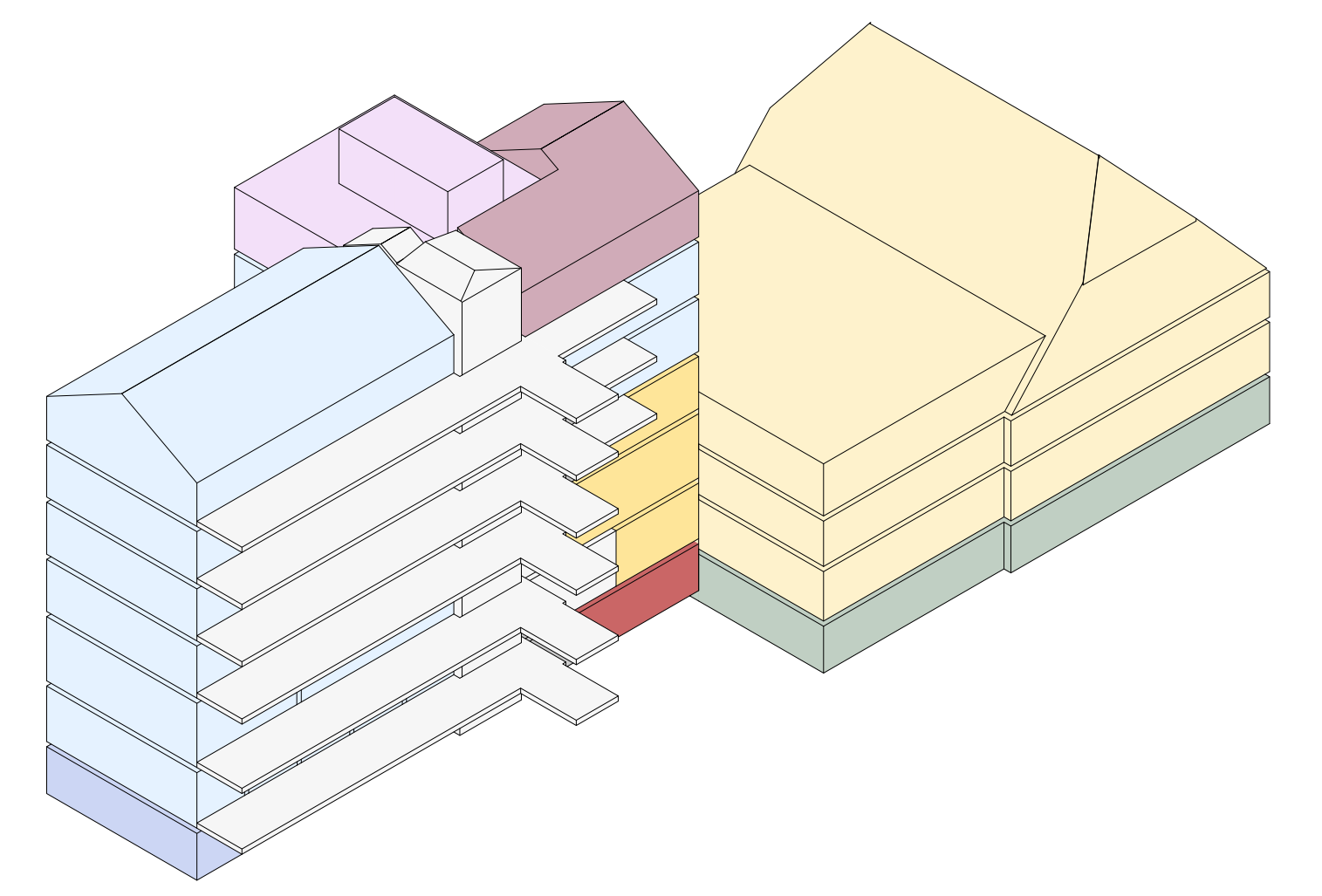
Verweilen. Austausch. Leben. Erfahren. Probieren. Machen.



West - Ansicht | 1:100



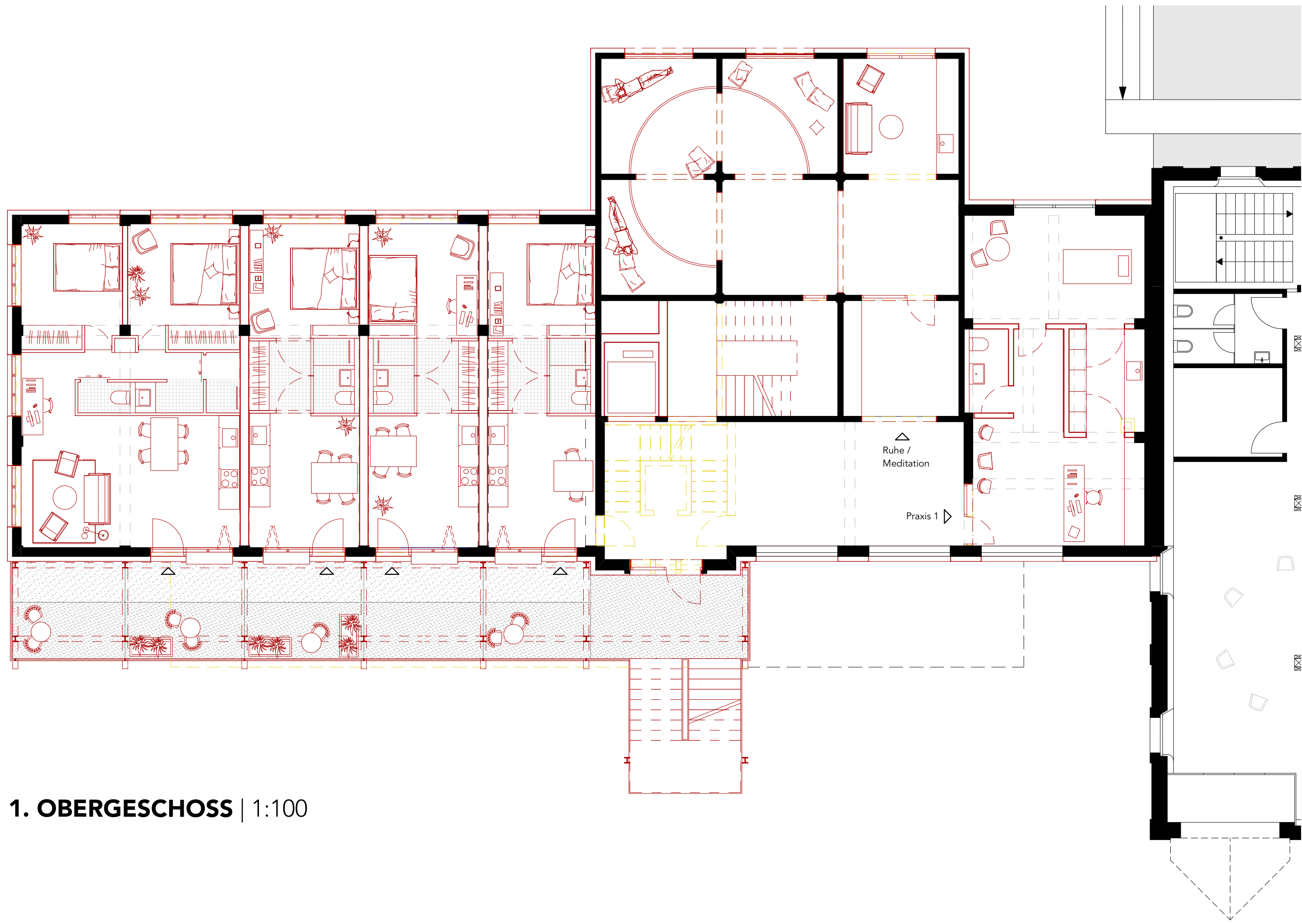
Süd - Ansicht | 1:100



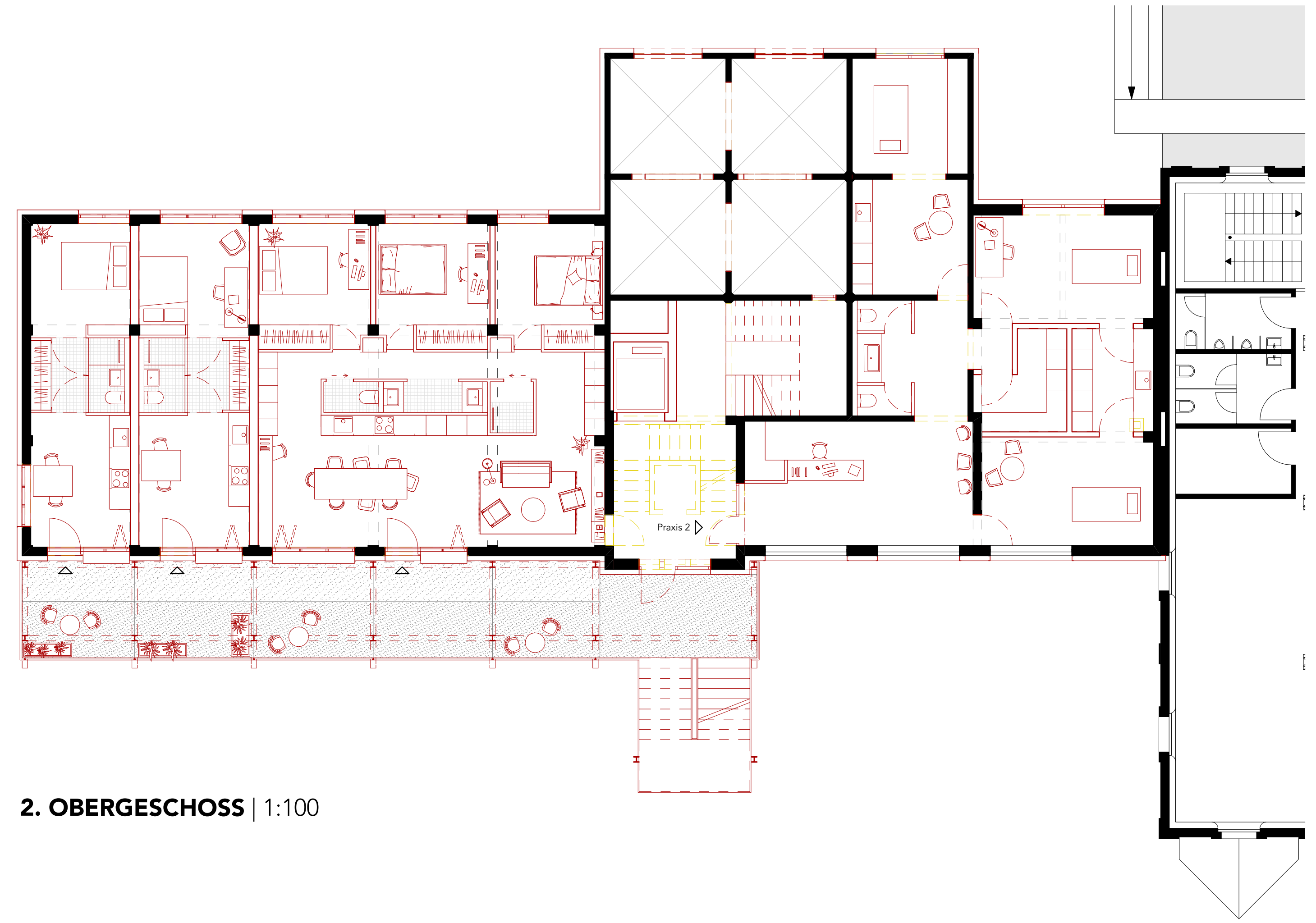
Erdgeschoss | 1:100

Alte Mühle | **Nutzung**

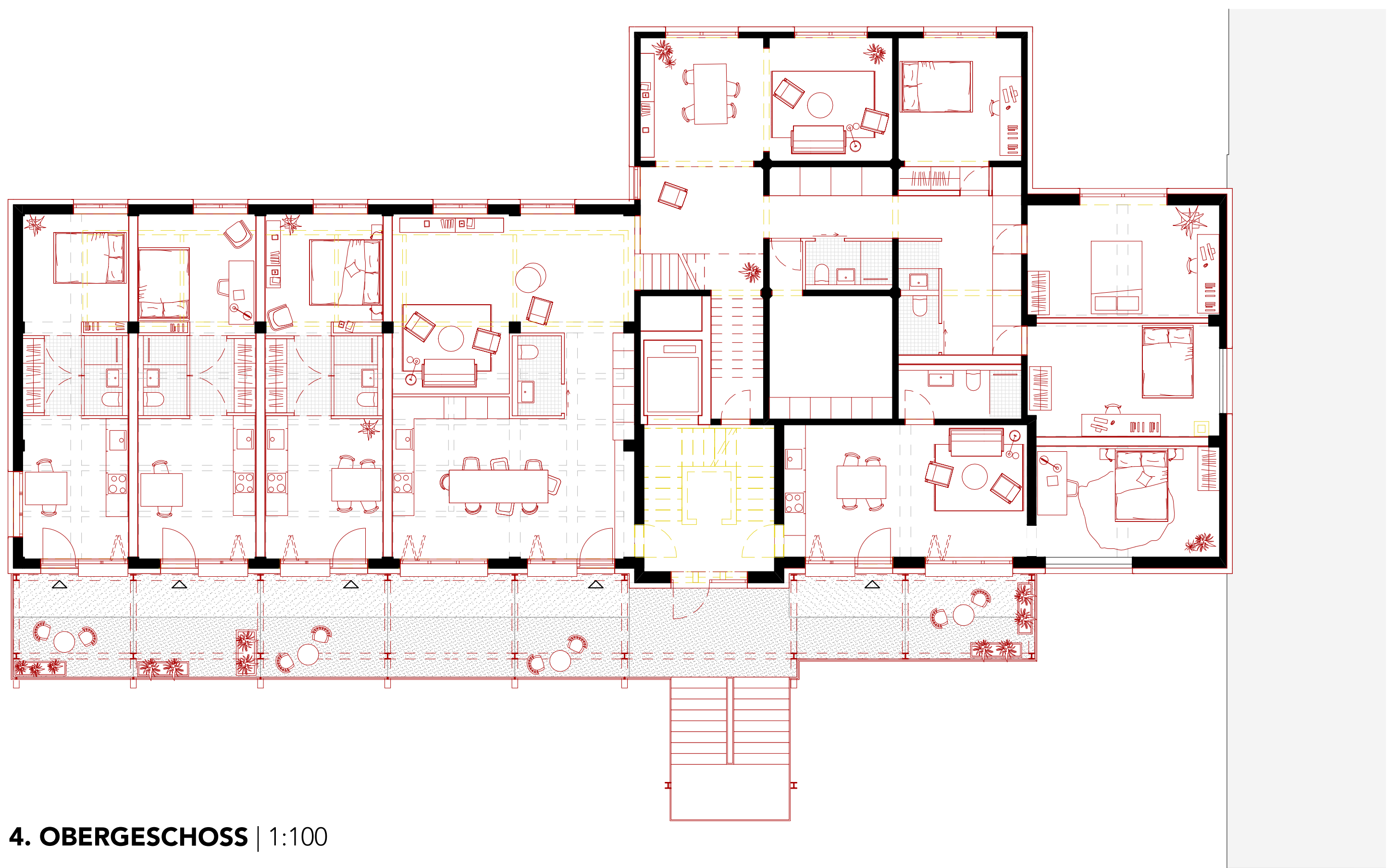
Verweilen. Austausch. Leben. Erfahren. Probieren. Machen.



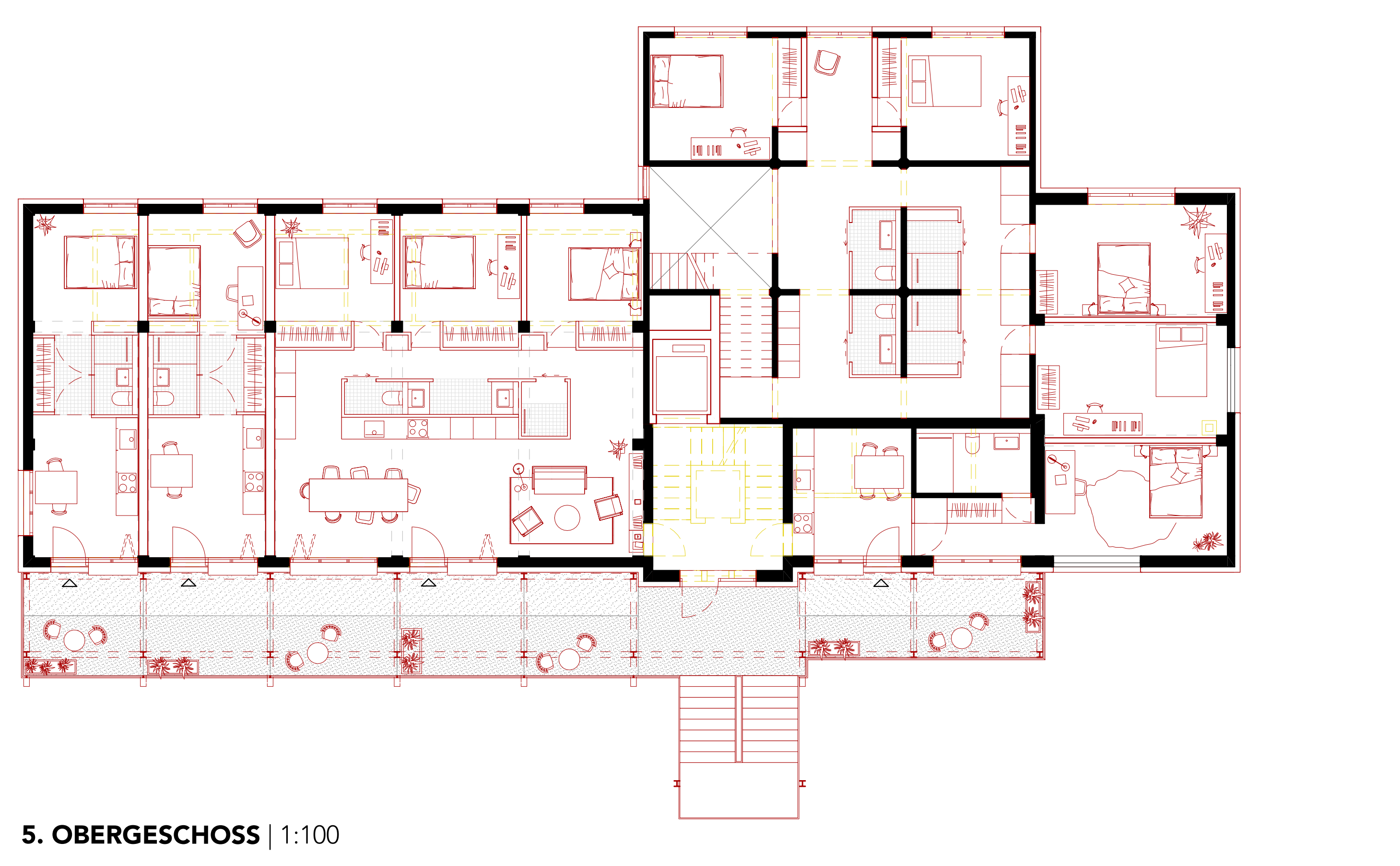
1. OBERGESCHOSS | 1:100



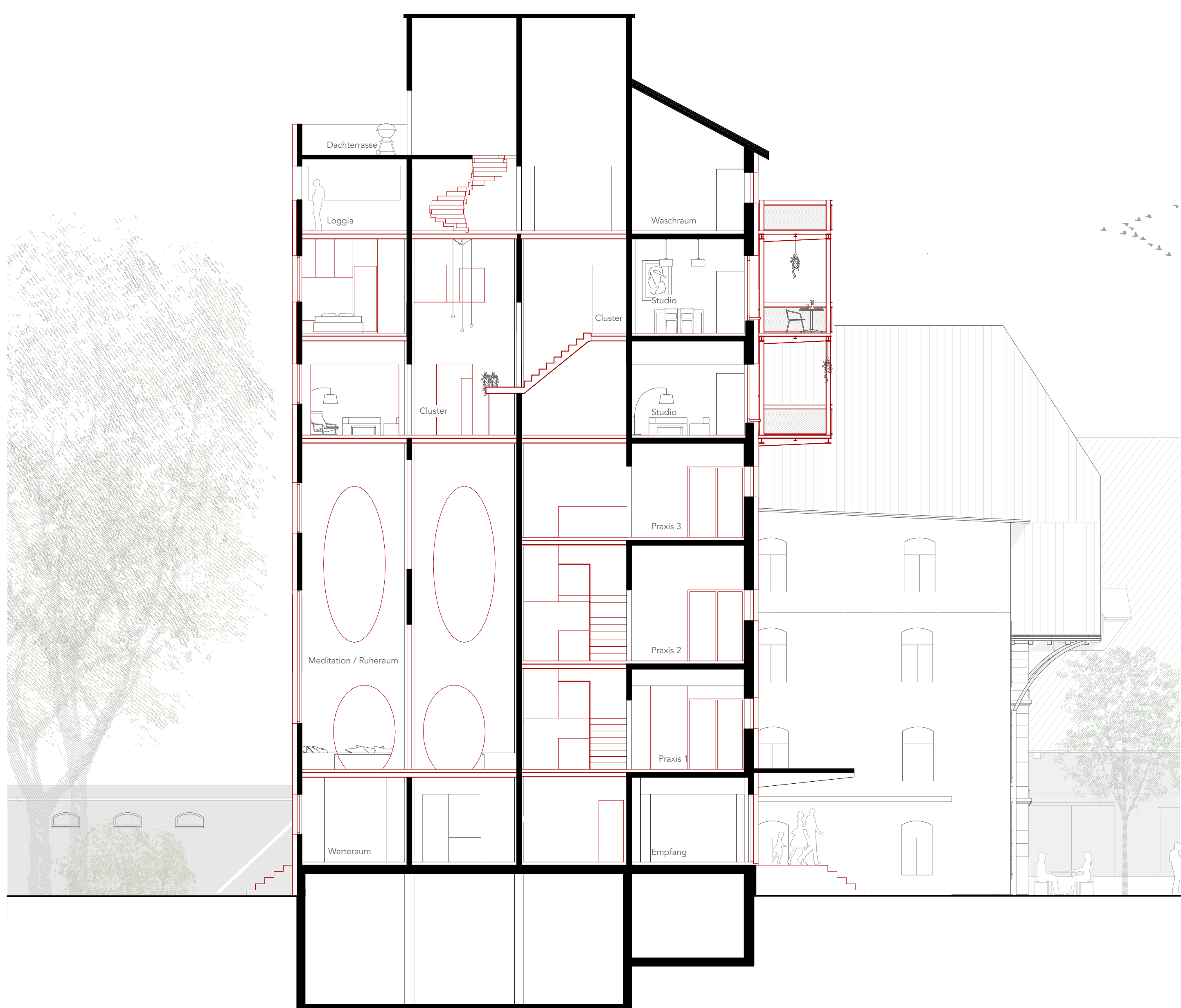
2. OBERGESCHOSS | 1:100



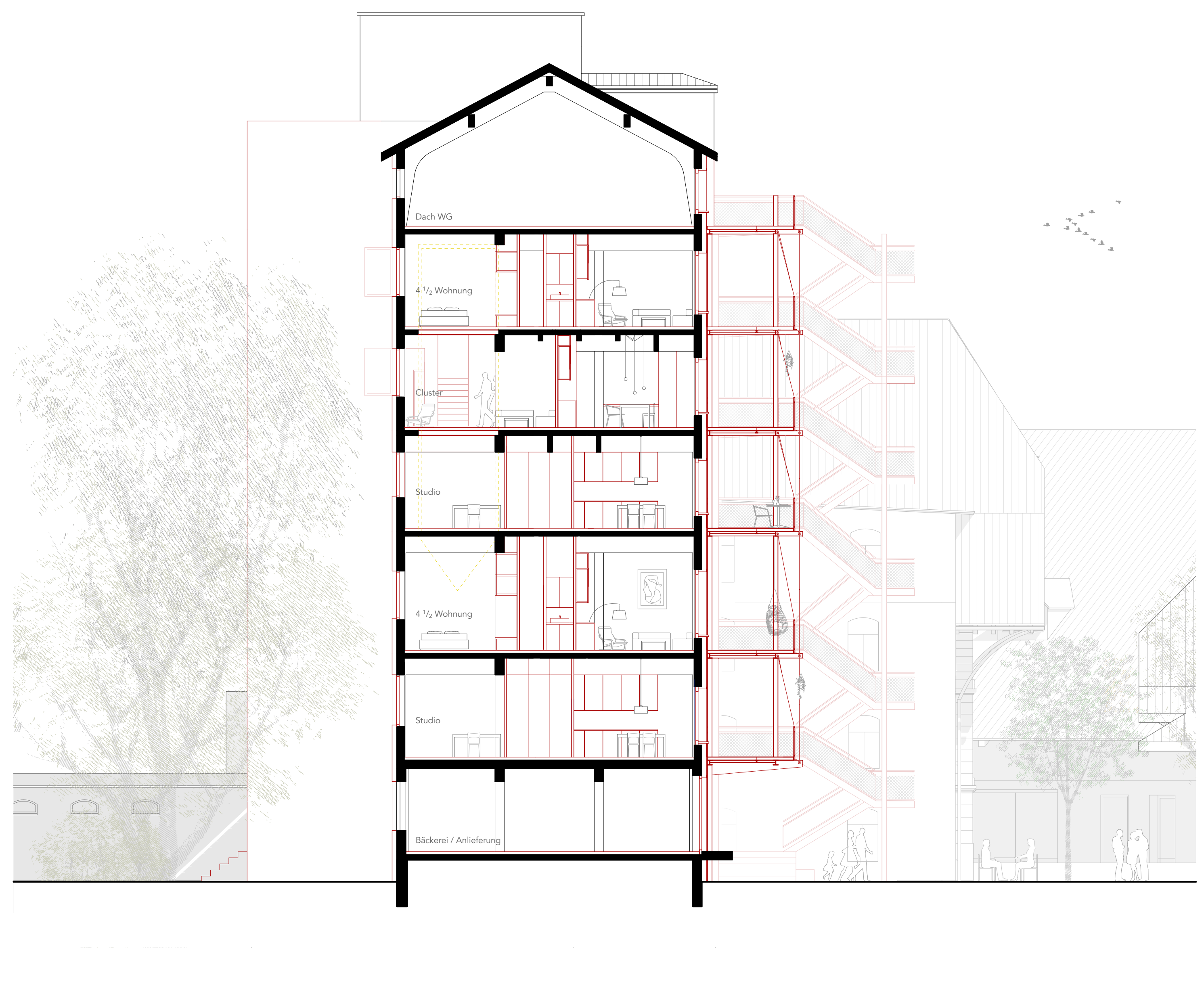
4. OBERGESCHOSS | 1:100



5. OBERGESCHOSS | 1:100



Querschnitt | 1:100 | Silo



Querschnitt | 1:100 | Wohnen

Alte Mühle | **Nutzung**

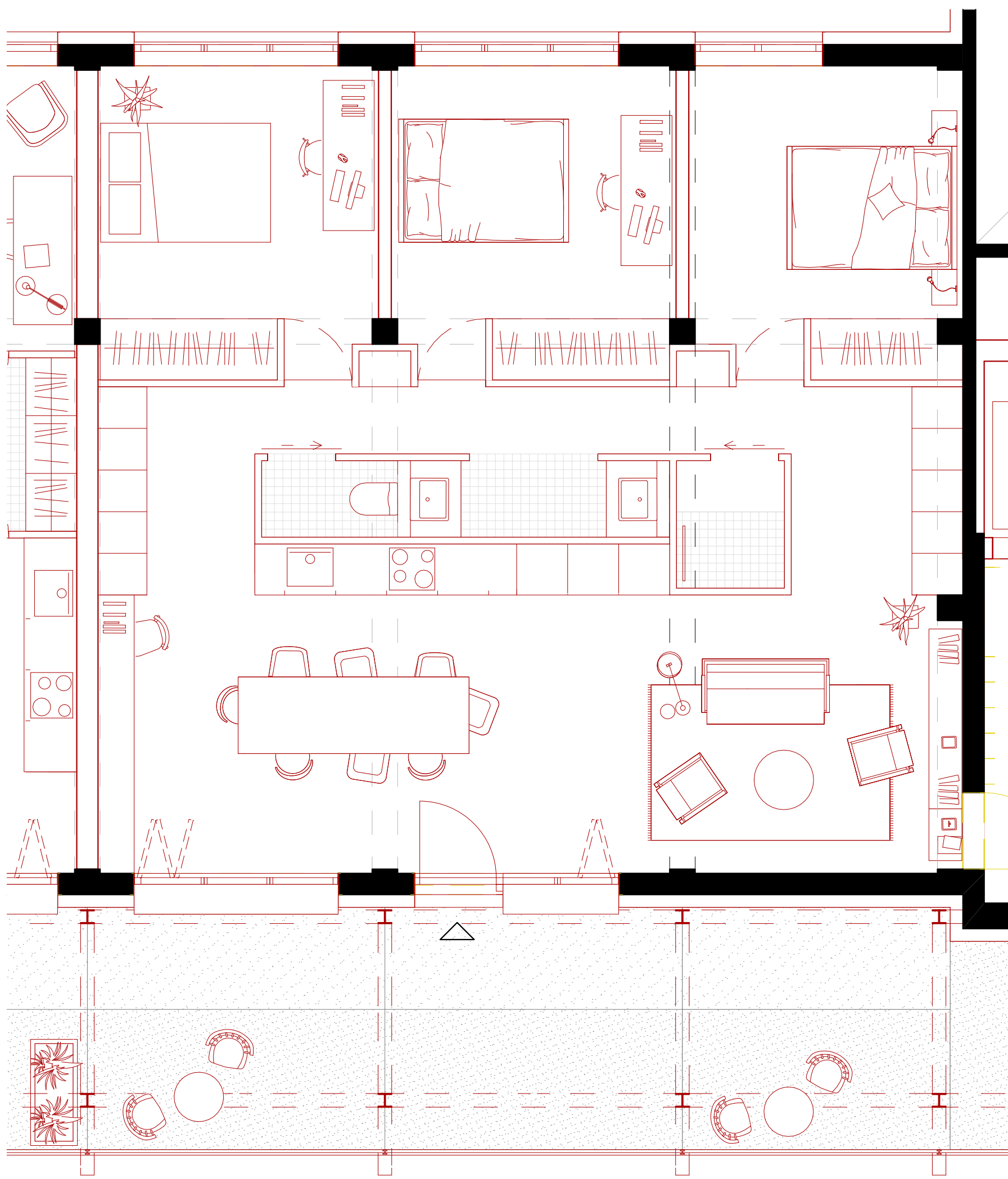
Verweilen. Austausch. Leben. Erfahren. Probieren. Machen.



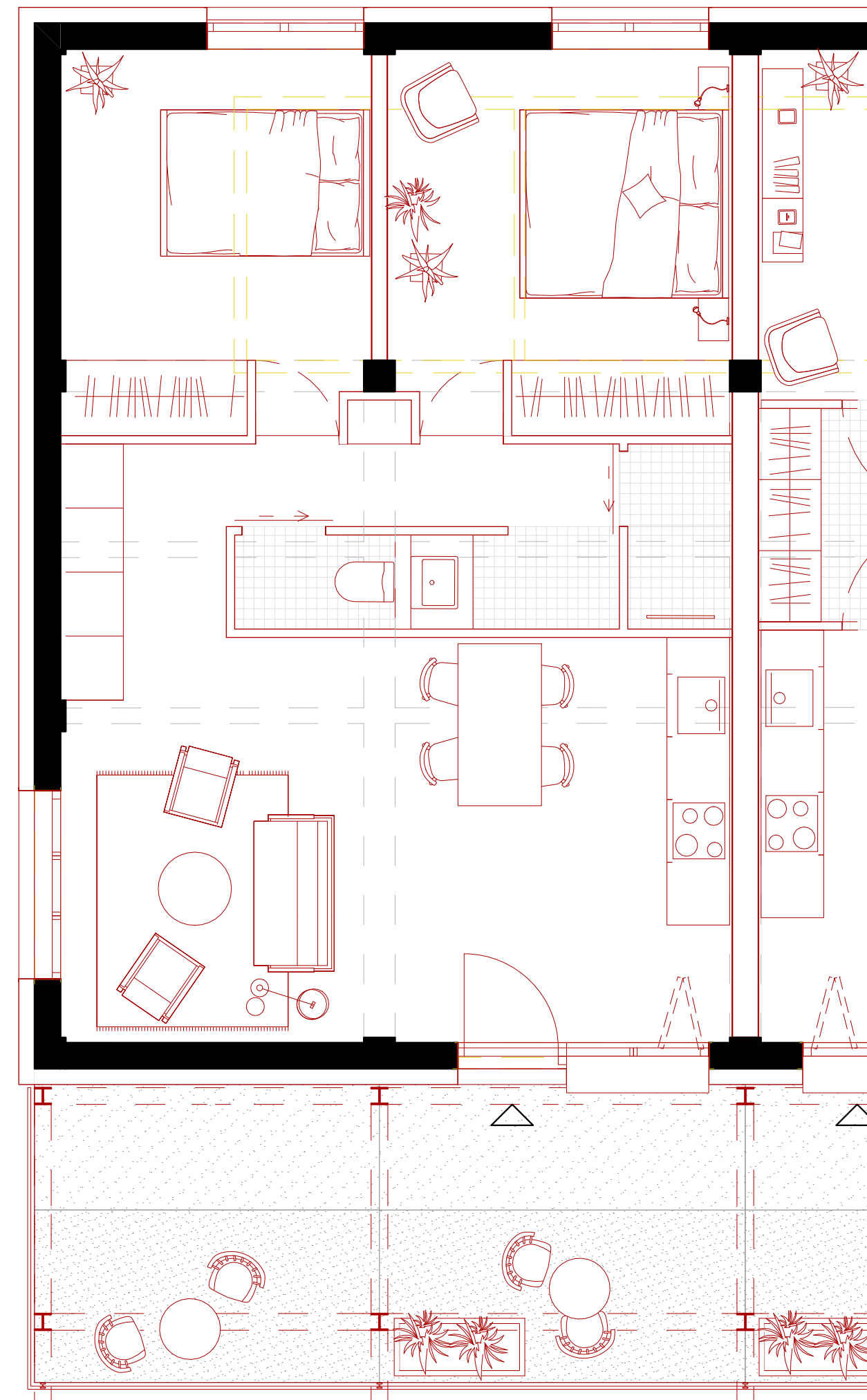
2. Obergeschoss | **Laubengang - Erschliessung**



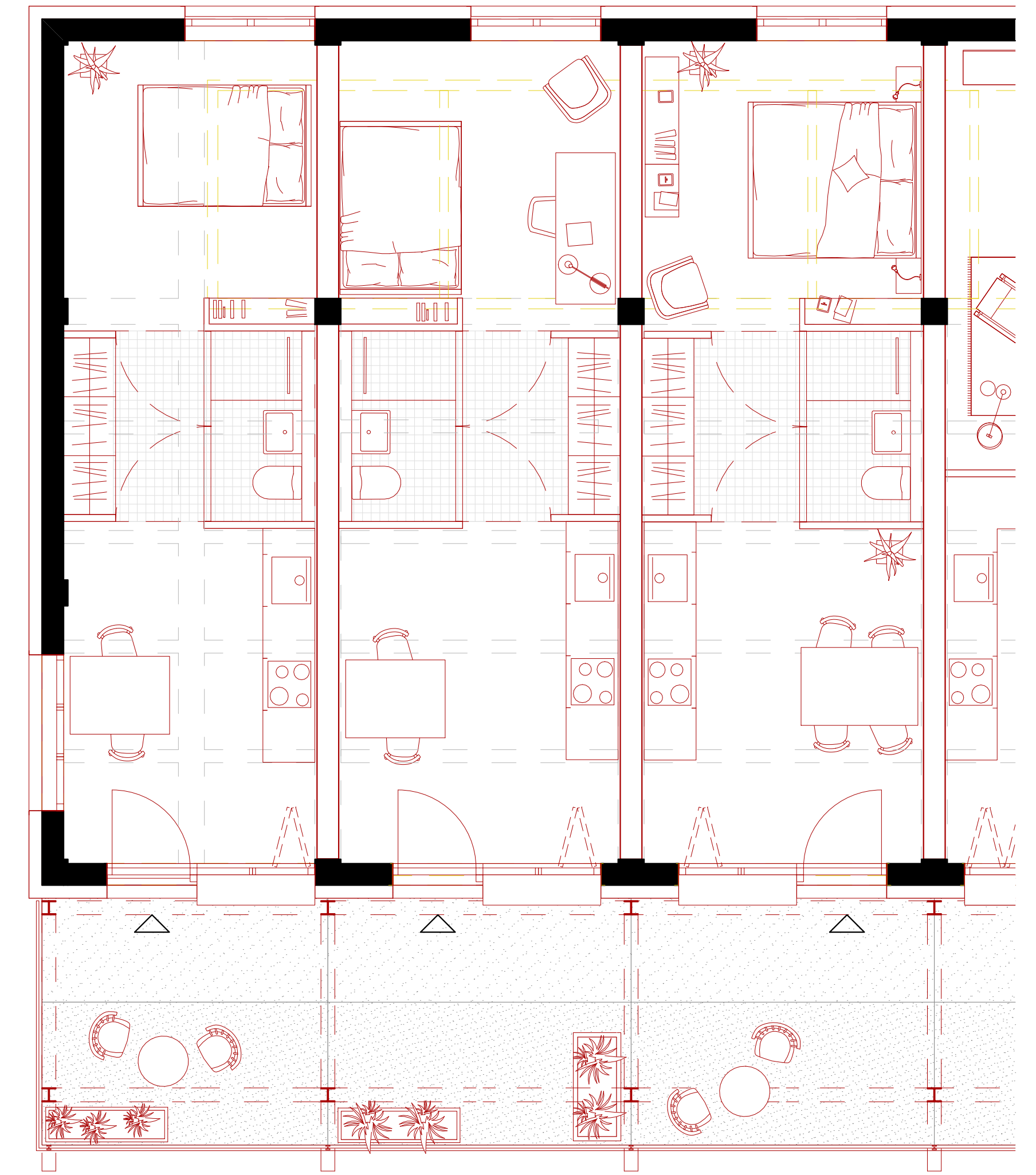
1. - 3. Obergeschoss | **Ruheraum / Meditationsraum**



2. Obergeschoss | 1:50 | **4.5-er WHG**



3. Obergeschoss | 1:50 | **3.5-er WHG**



4. Obergeschoss | 1:50 | **Studio**



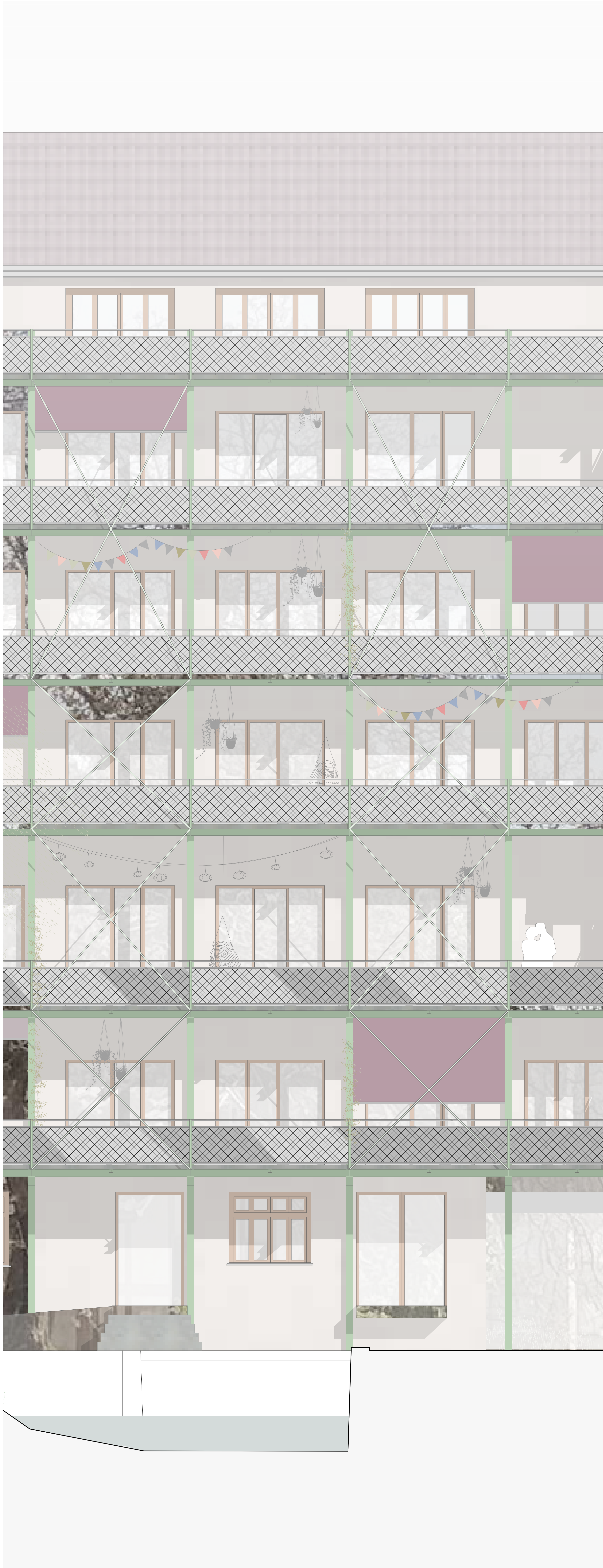
5. Obergeschoss | 4.5 - Zimmer | **Wohnen - Kochen**



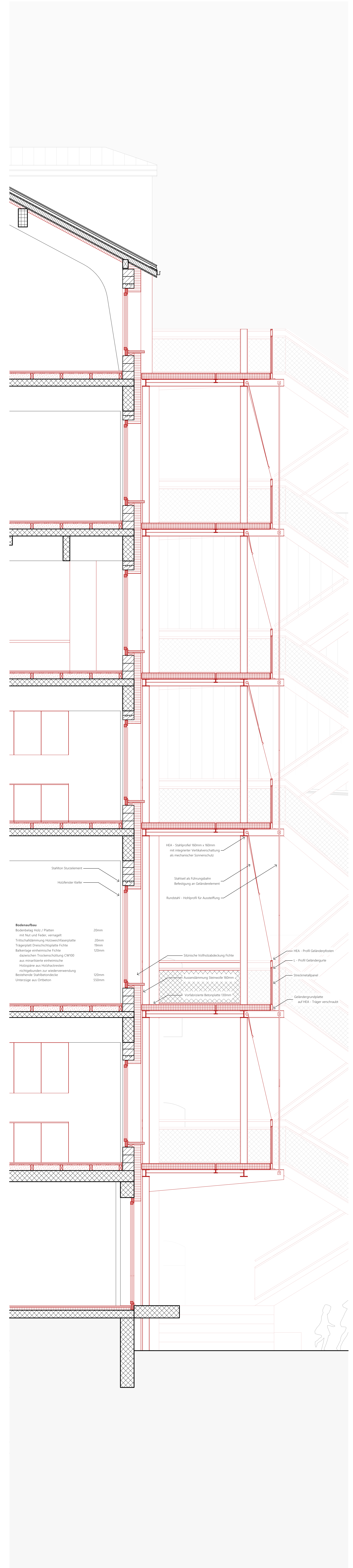
5. Obergeschoss | 4.5 - Zimmer | **Wohnen - Kochen**

Alte Mühle | **Konstruktion**

Verweilen. Austausch. Leben. Erfahren. Probieren. Machen.



Süd - Ansicht | 1:33



Konstruktionsschnitt | 1:33