

Bachelor-Thesis an der Hochschule Luzern - Technik & Architektur

Titel **Alte Mühle Langenthal - Thema A**

Diplomandin/Diplomand **Leiser, Anja**

Bachelor-Studiengang **Bachelor Architektur**

Semester **FS23**

Dozentin/Dozent **Rossbauer, Wolfgang**

Expertin/Experte **Seidel, Tim**

Abstract Deutsch

Klicken oder tippen Sie hier, um Text einzugeben.

Abstract English

Klicken oder tippen Sie hier, um Text einzugeben.

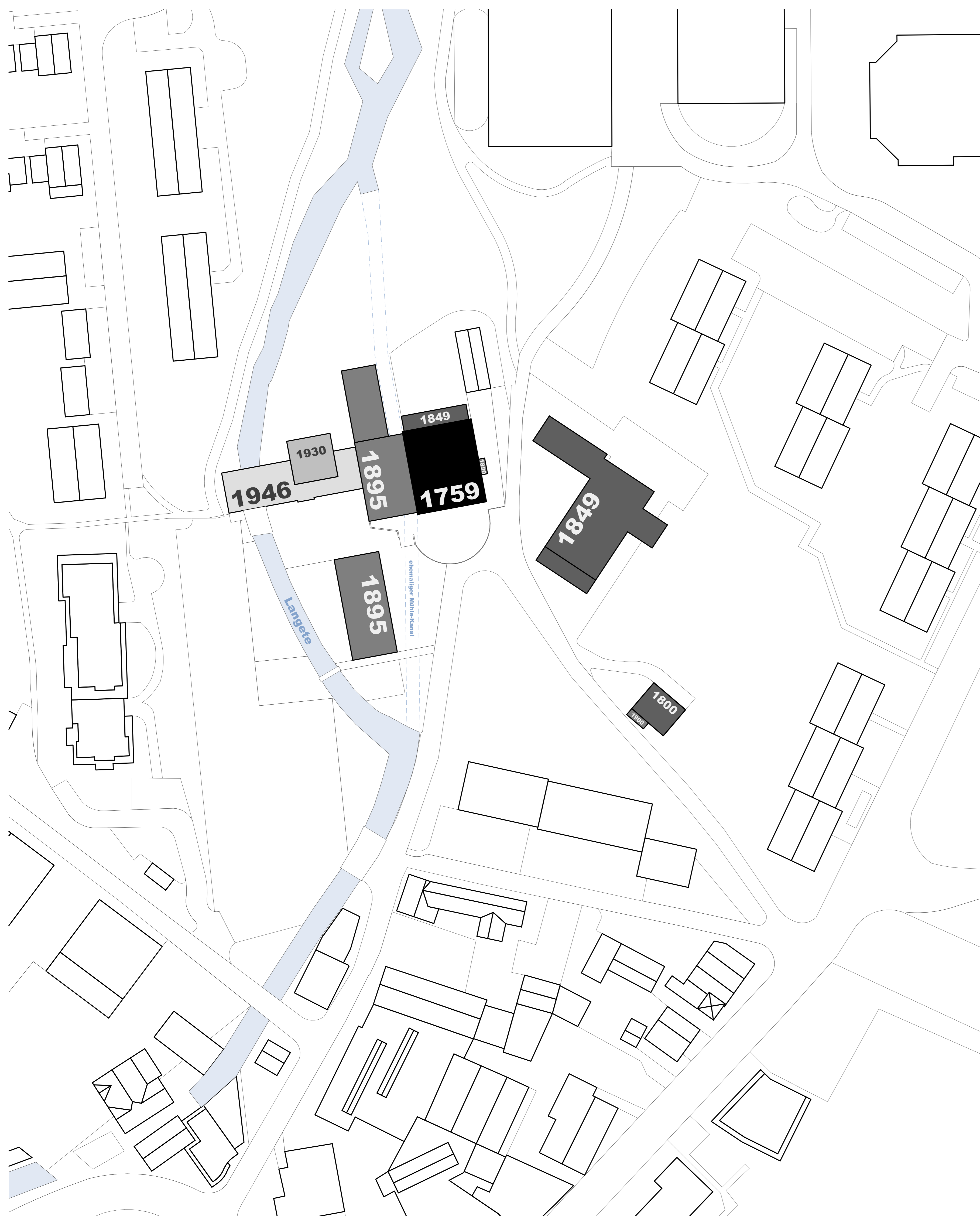
Ort, Datum

Horw, 23. Juni 2023

© **Anja Leiser, Hochschule Luzern – Technik & Architektur**

Übersicht Mühle-Areal

Die Staffelung von Raumschichten



Situation | Entstehung Mühle-Ensemble

Mst 1500 0 5 25 m



Staffelung | Schichtung der Fassadenflächen

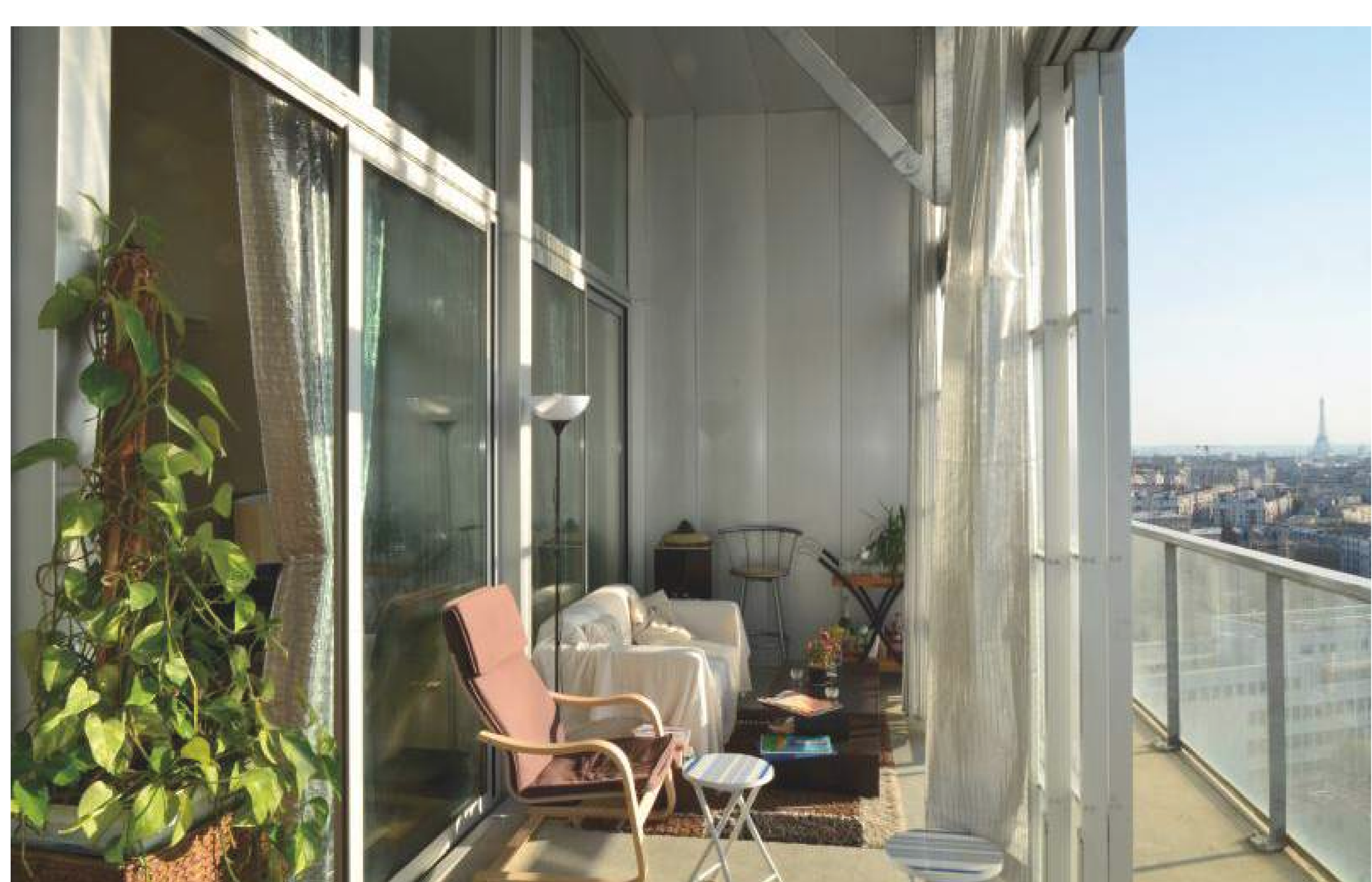
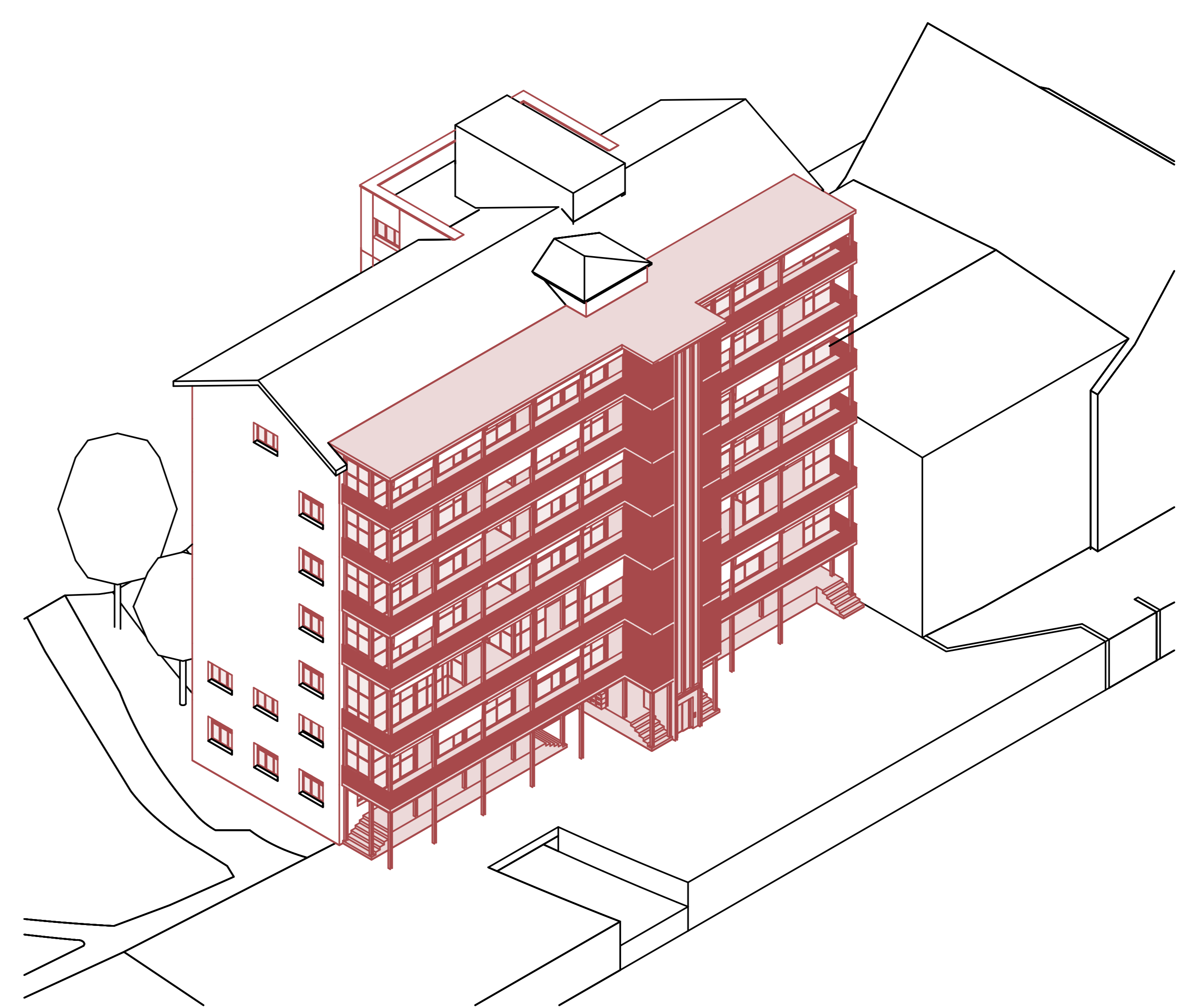
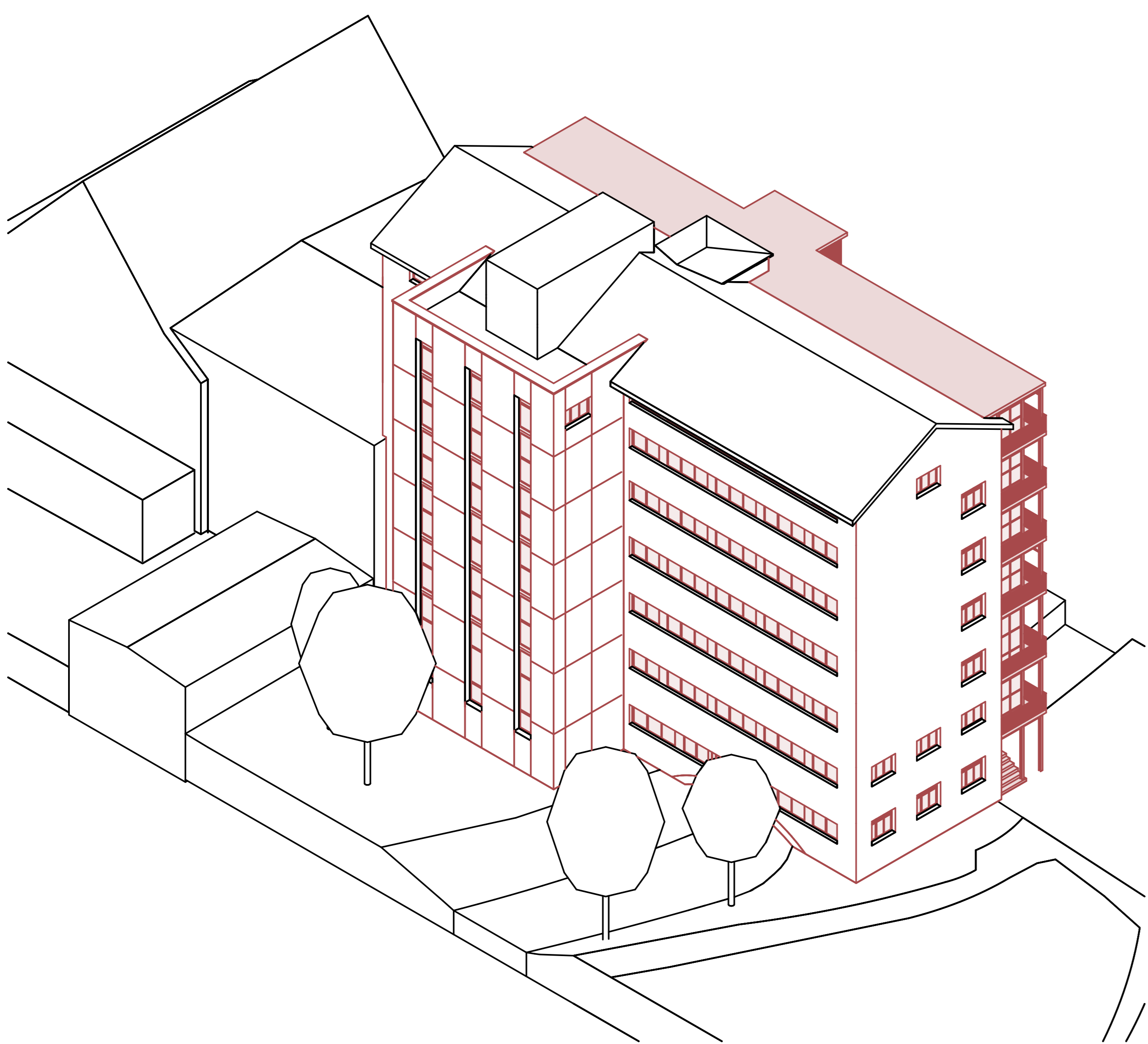
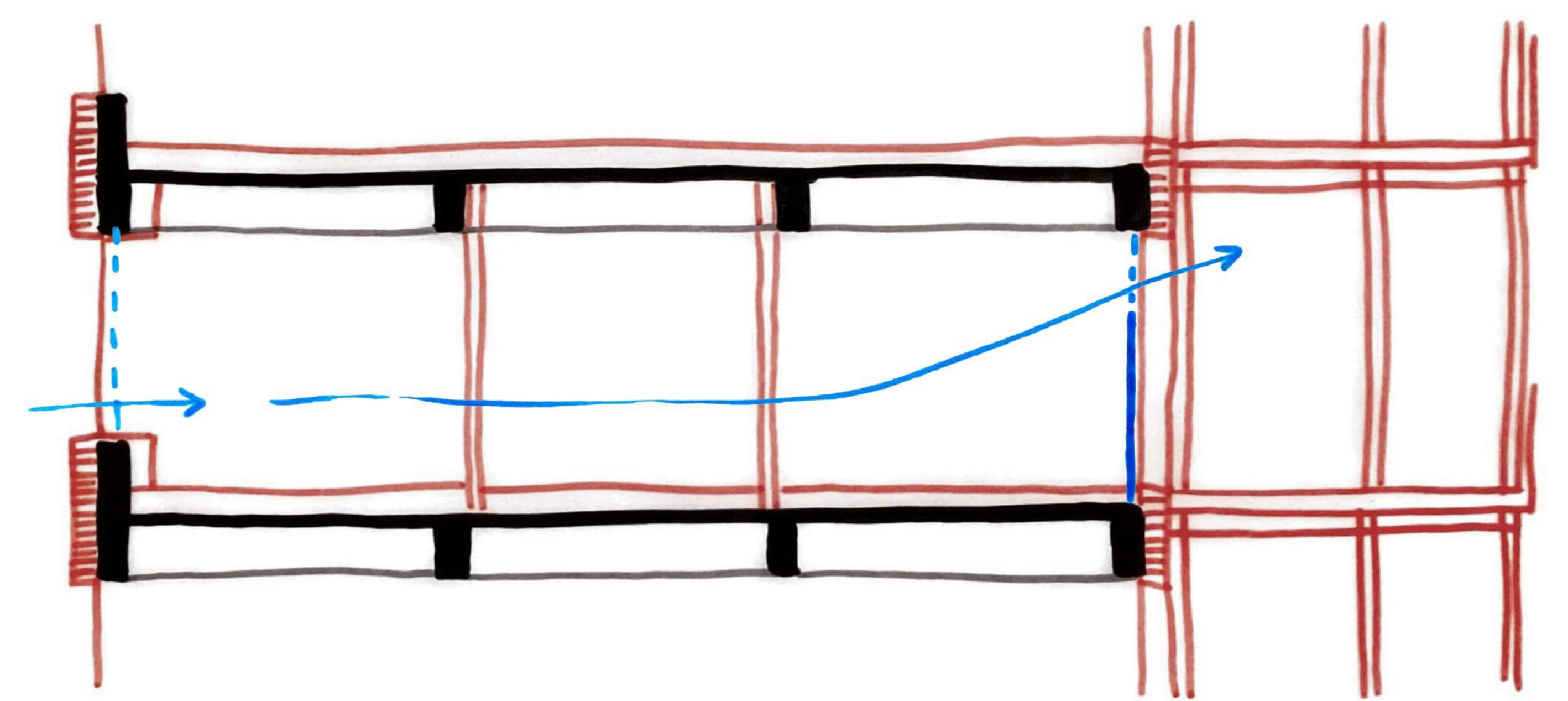
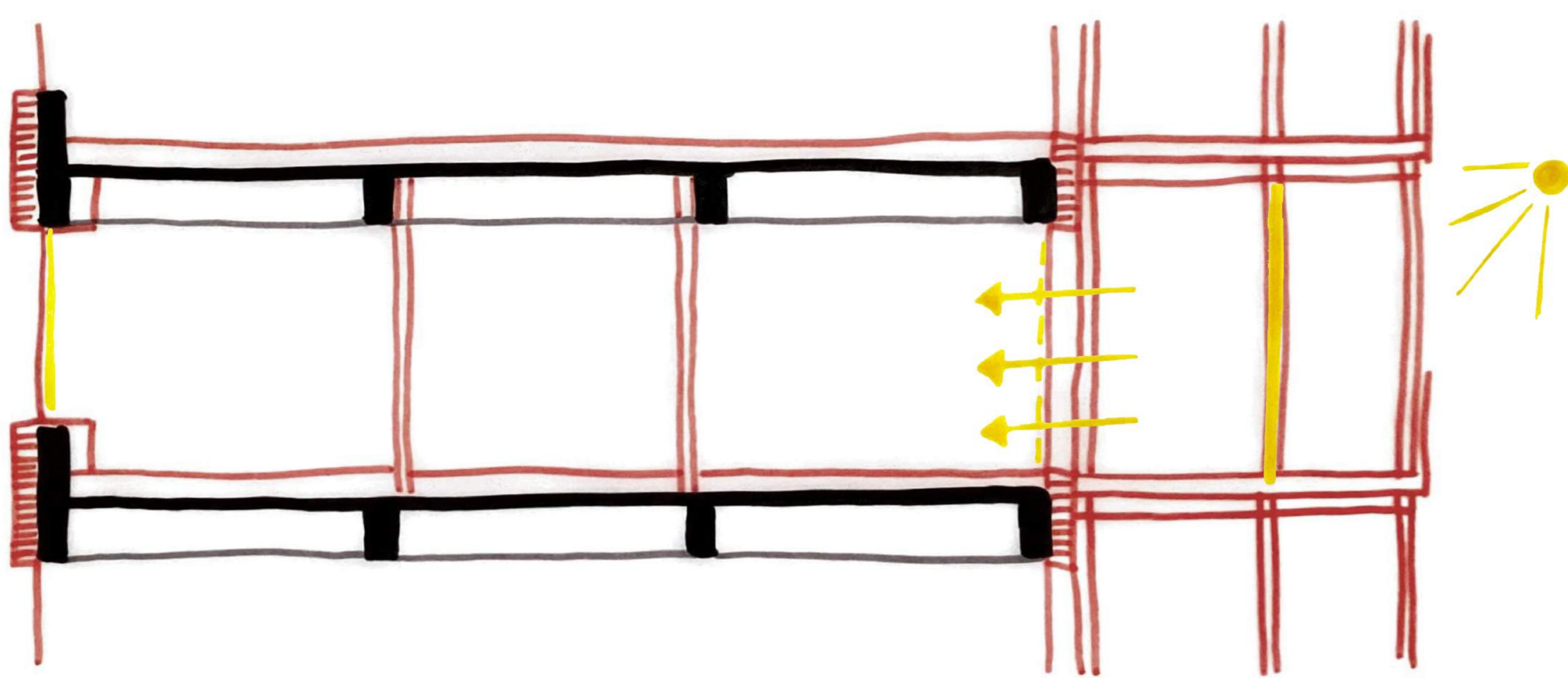
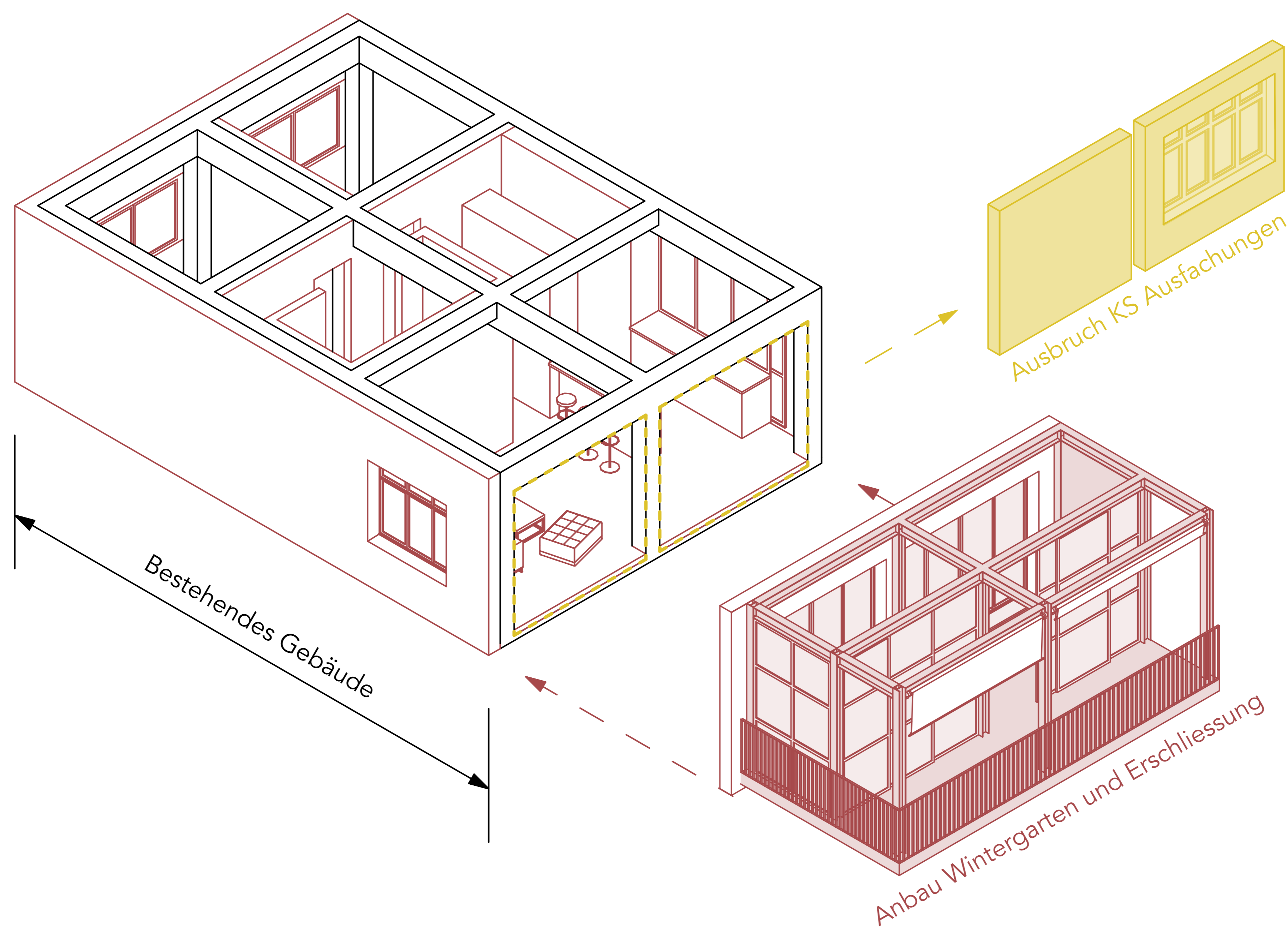


Nachbarschaften | Verbindungen

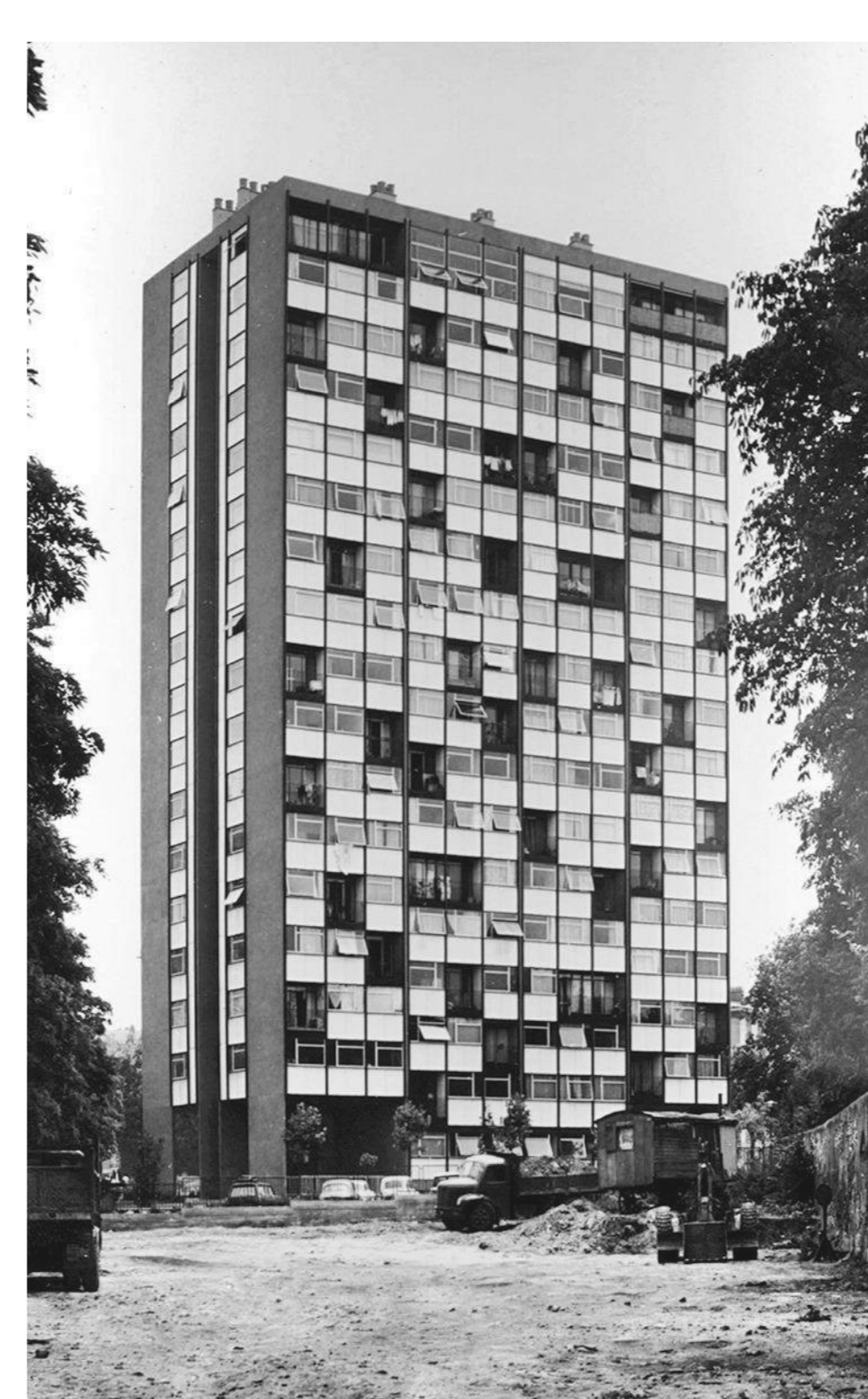
Mst 1200 0 2 10 m

Die additive Schicht

Die Staffelung von Raumschichten



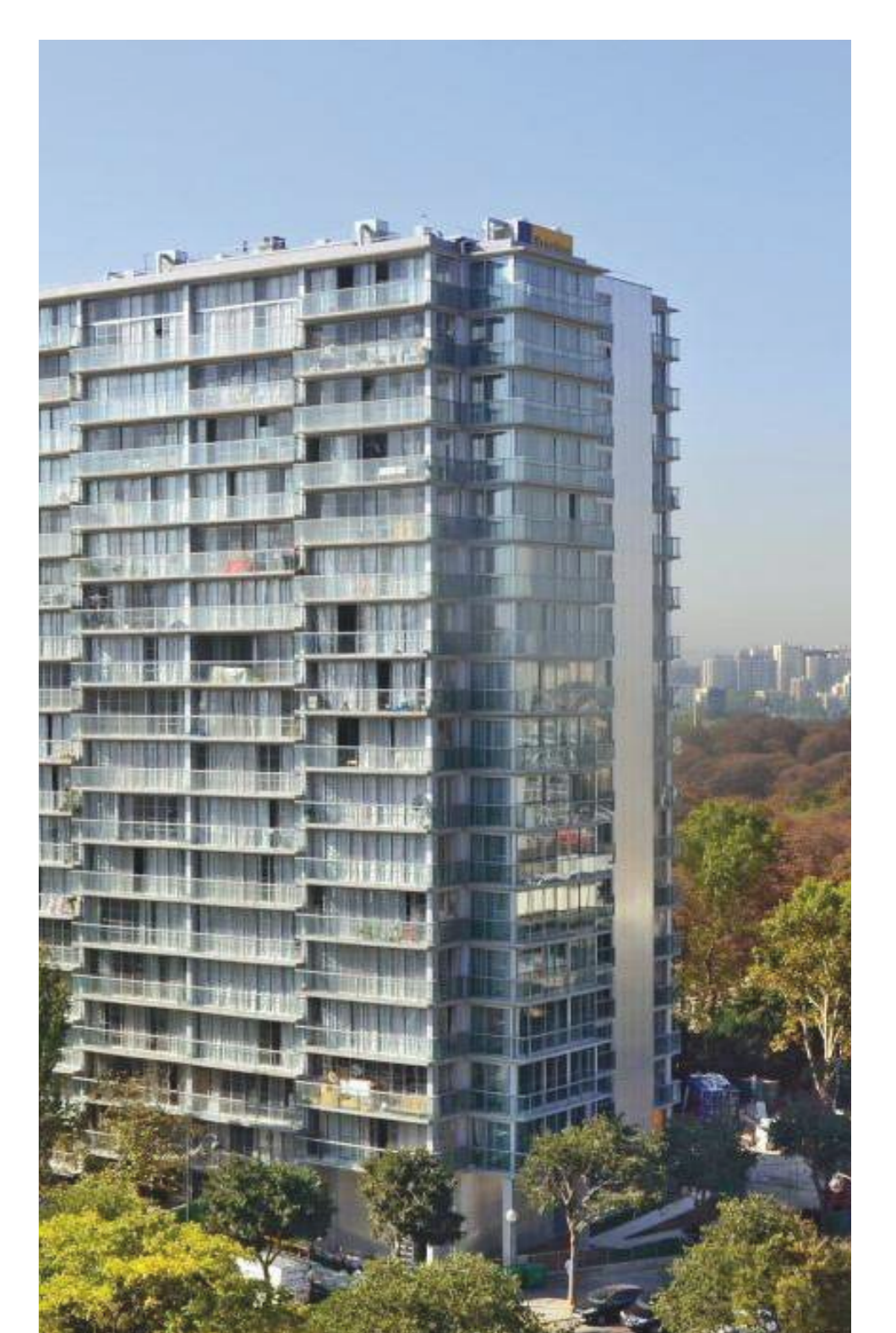
Referenzobjekt | Lacaton & Vassal | Tour Bois-le Prêtre, Paris



1960 Raymond Lopez



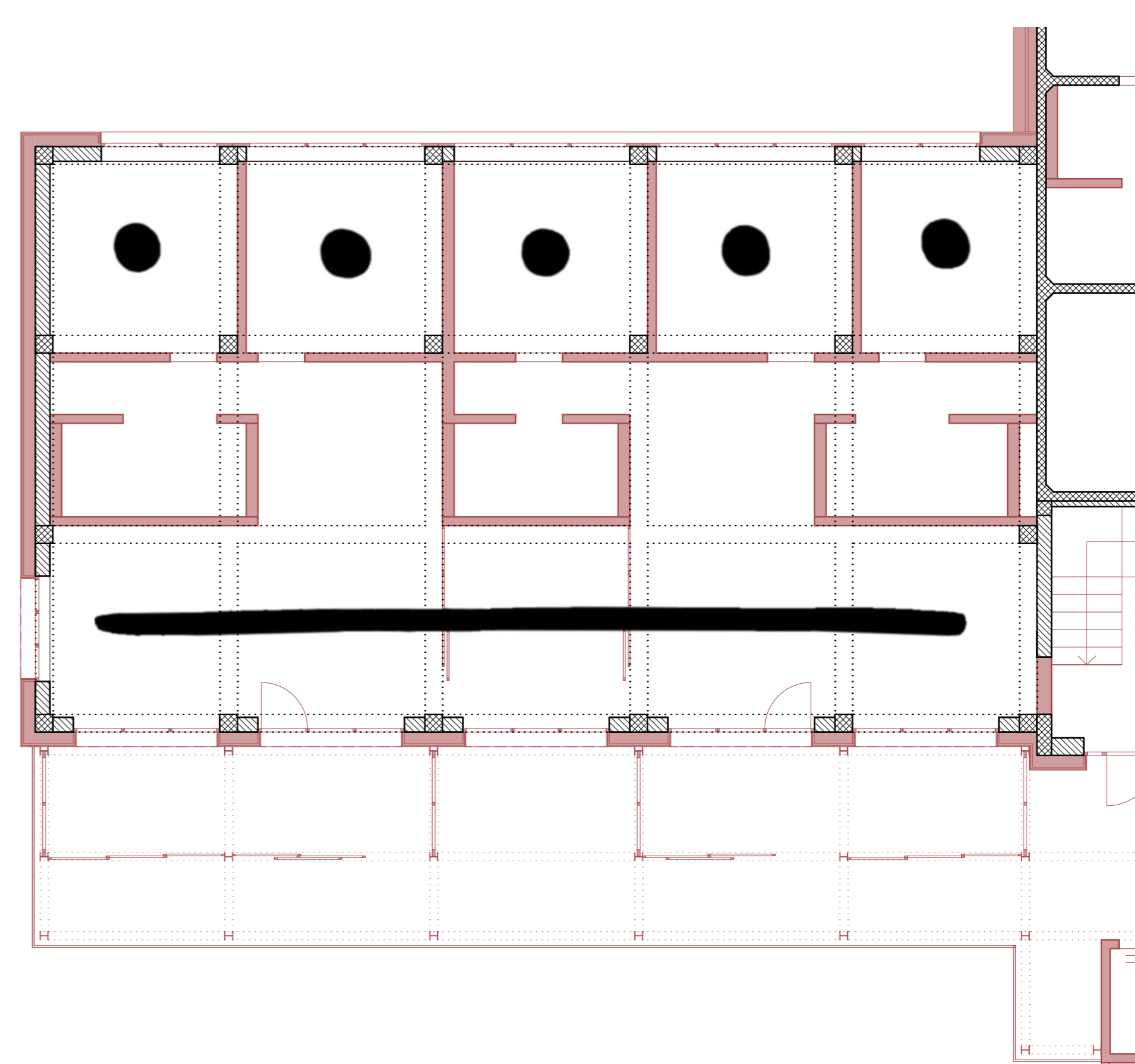
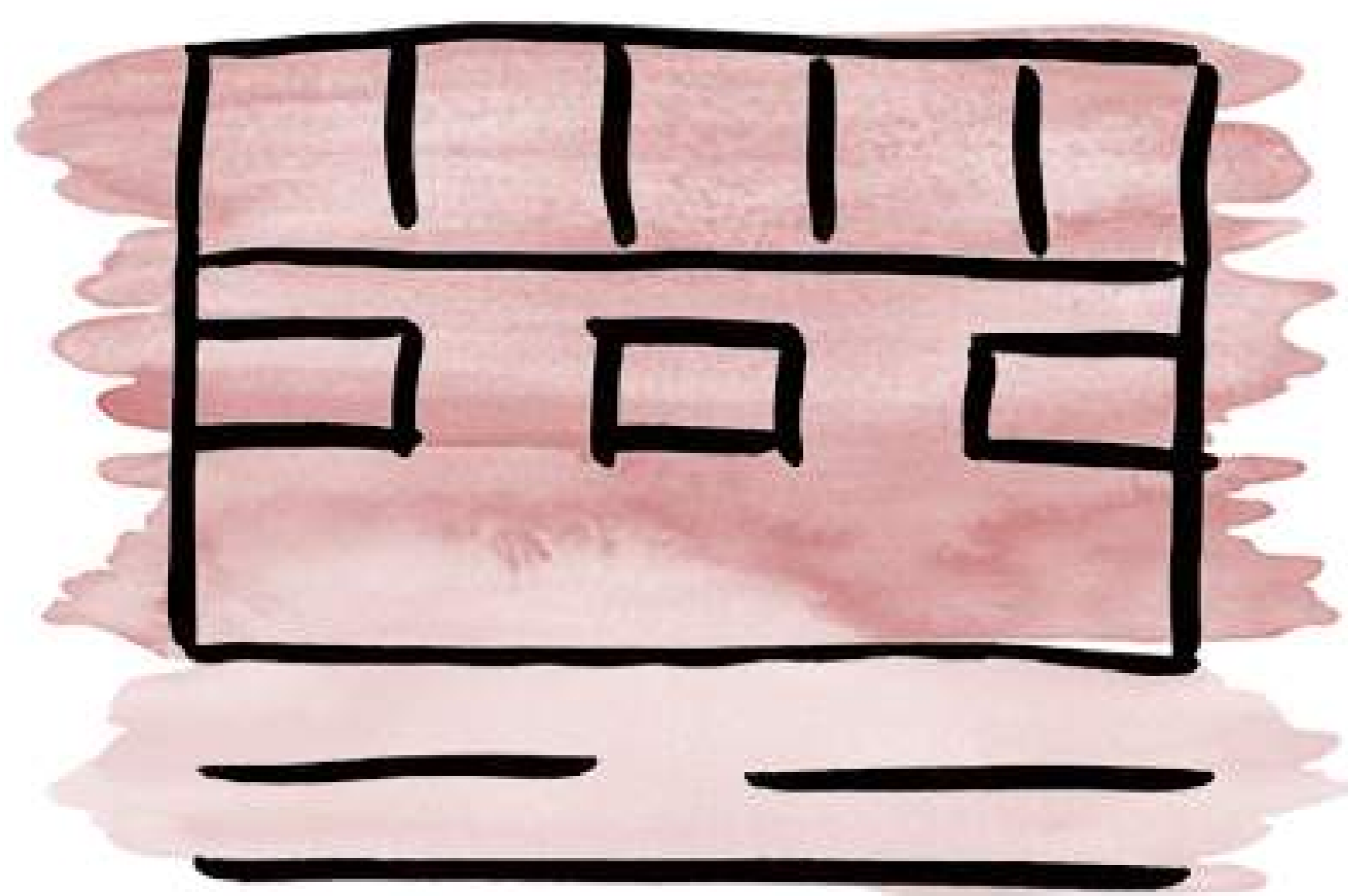
Sanierung 1990er-Jahre



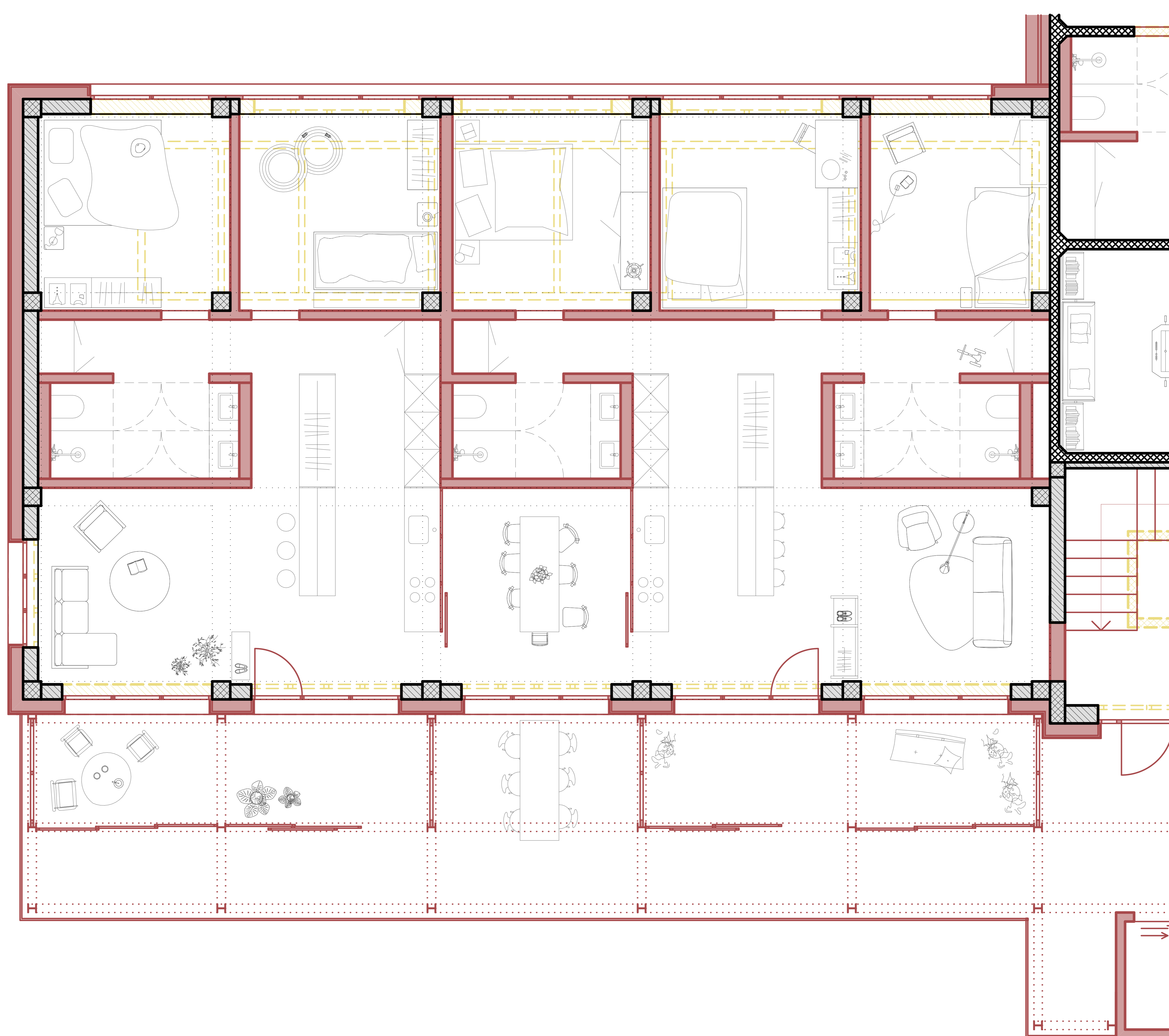
2011 Erweiterung Lacaton & Vassal

Wohnungstyp «Horizontal»

Die Staffelung von Raumschichten



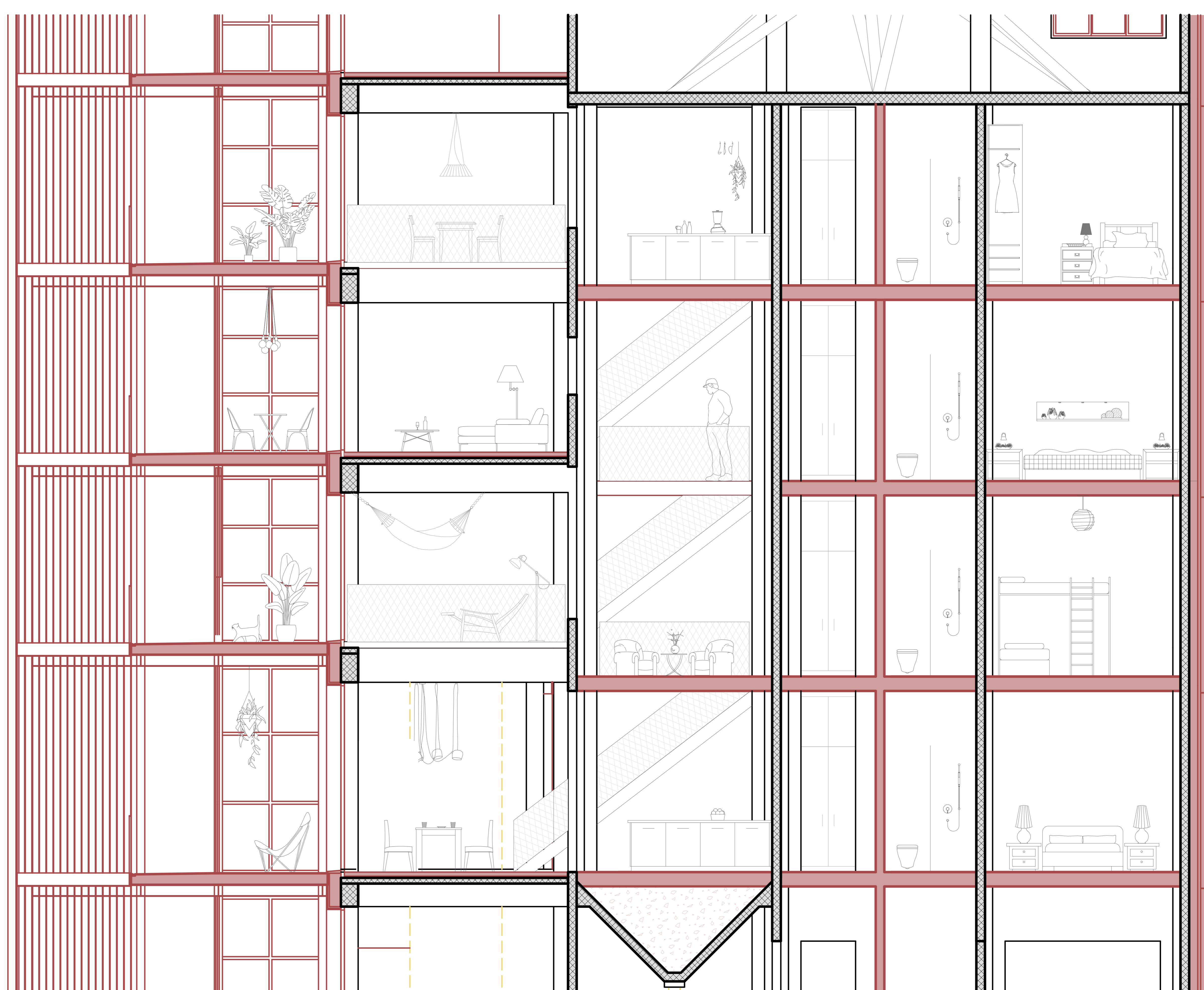
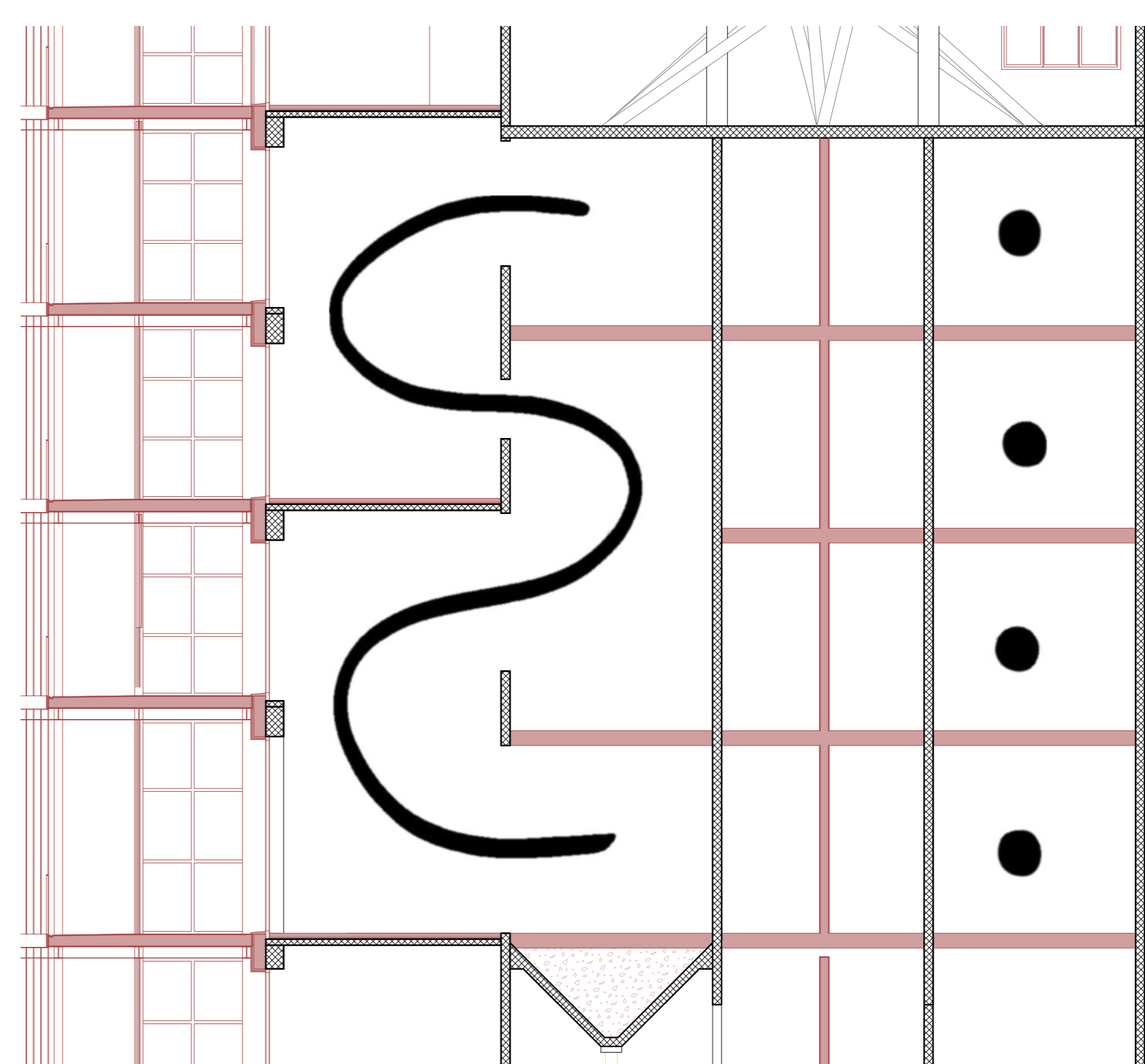
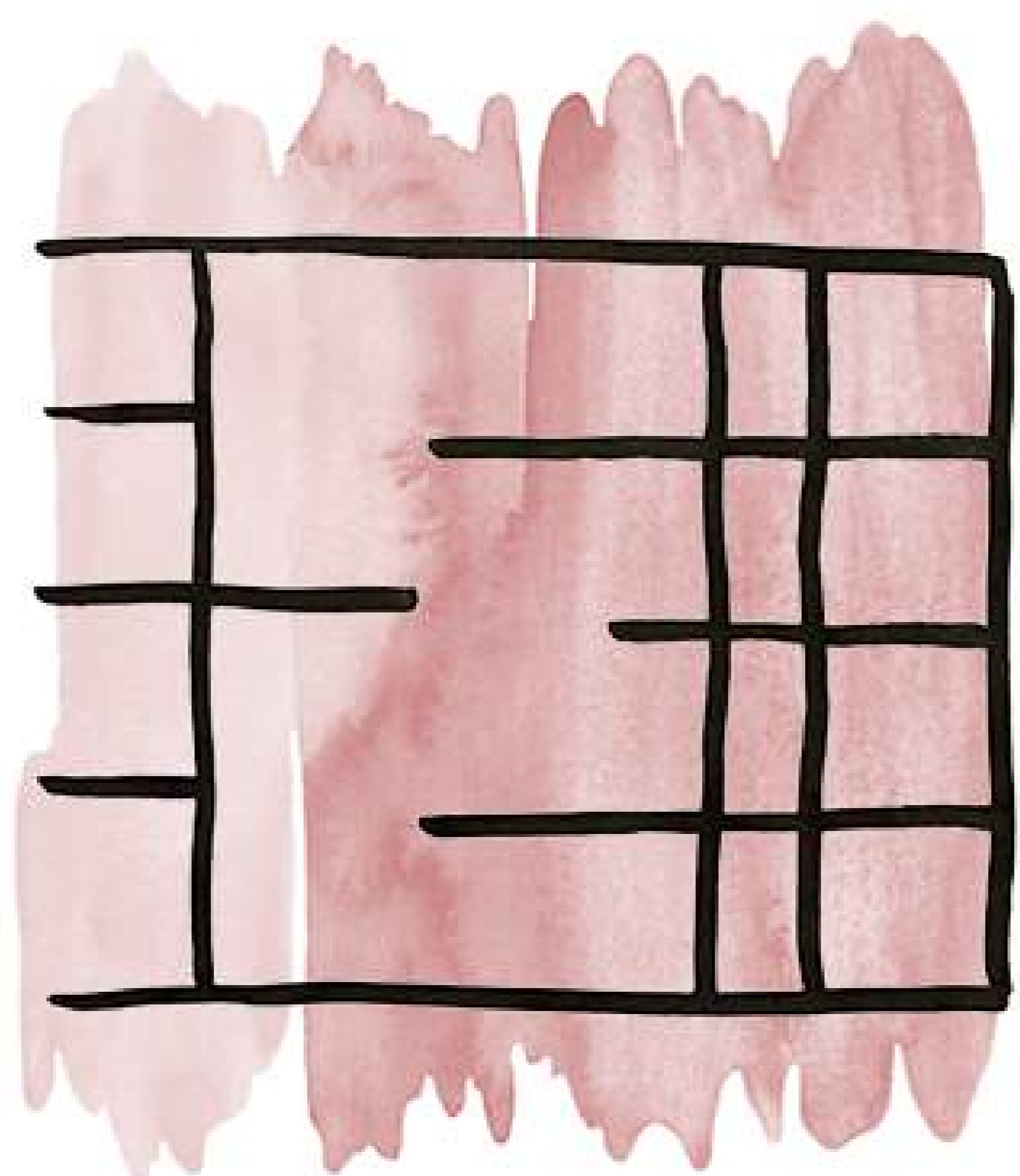
Konstruktion und Atmosphäre «Horizontal»



Grundriss Wohnung «Horizontal»

Wohnungstyp «Vertikal»

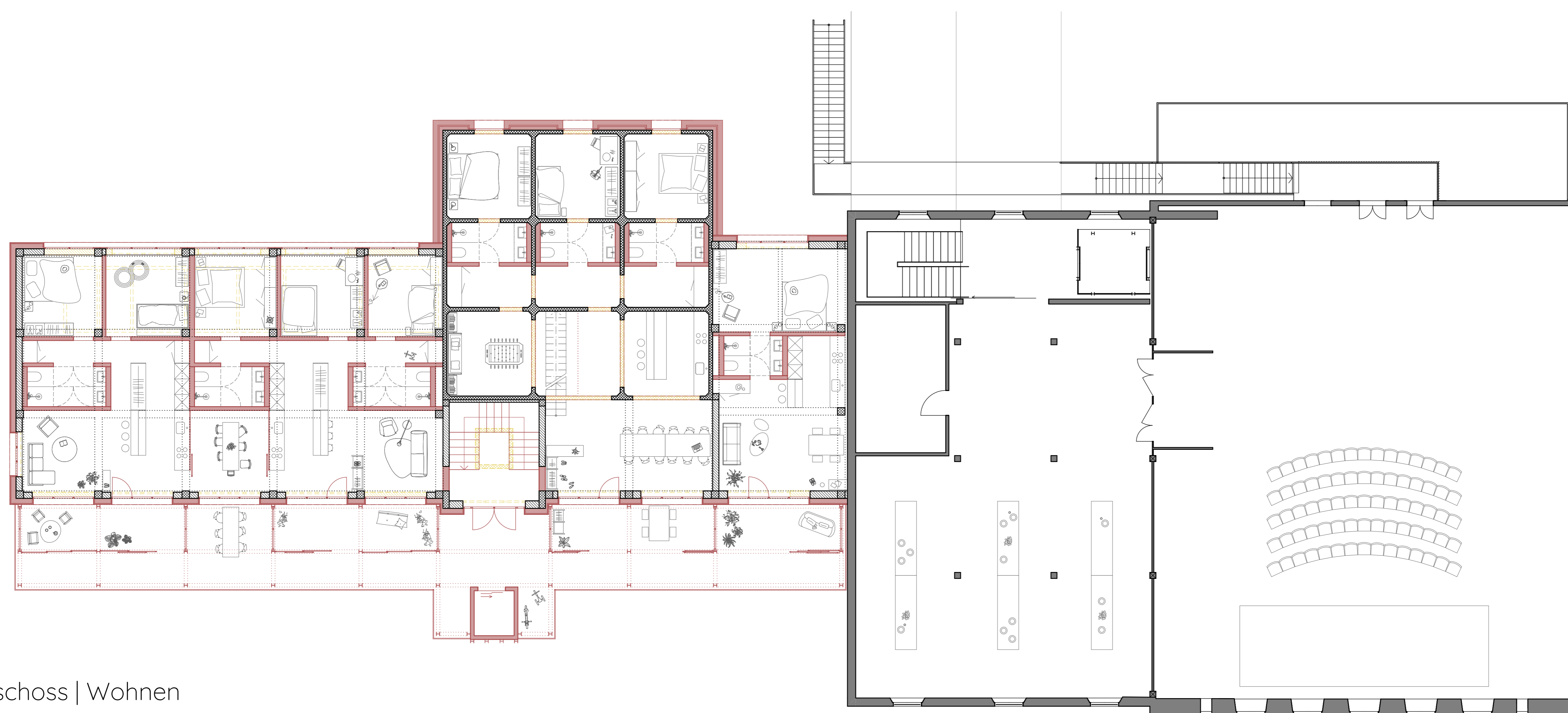
Die Staffelung von Raumschichten



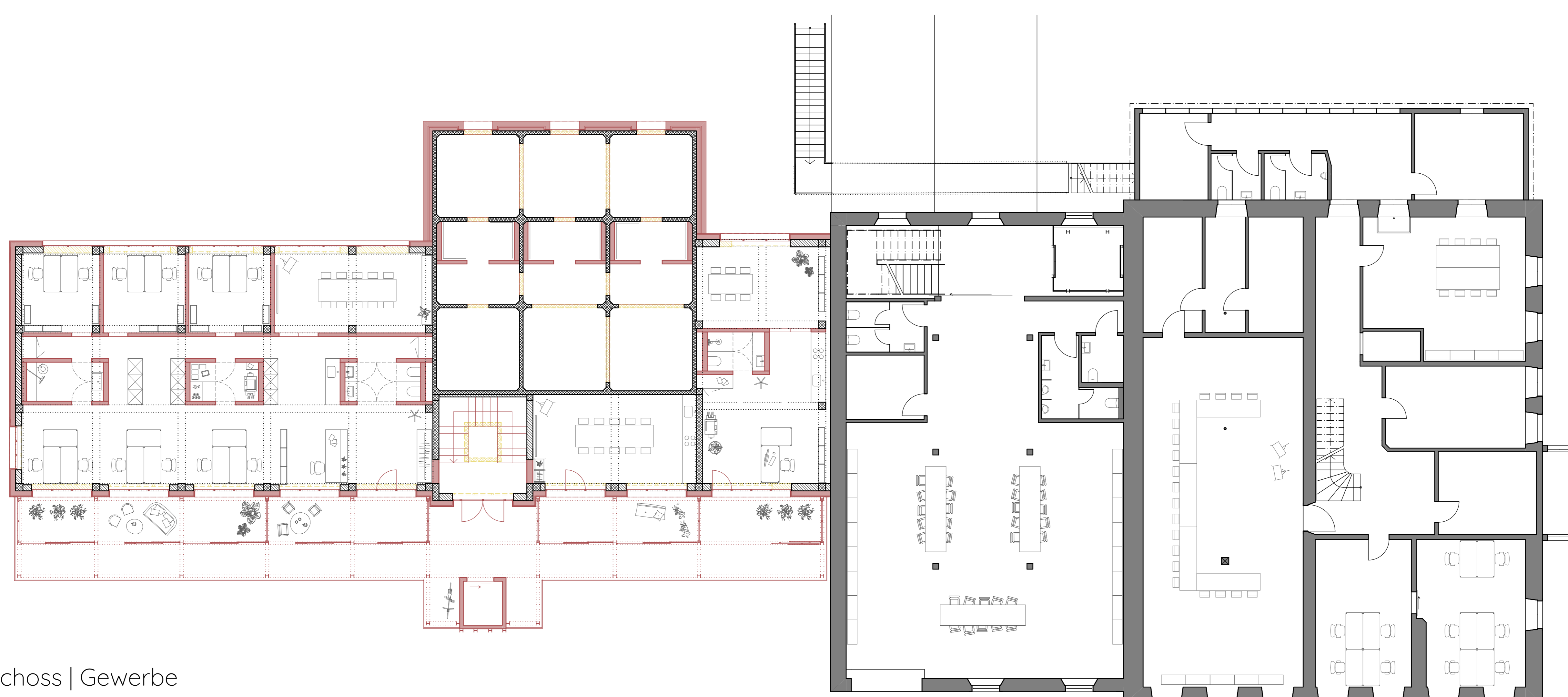
Schnitt Wohnung «Vertikal»

Verteilung und Programm

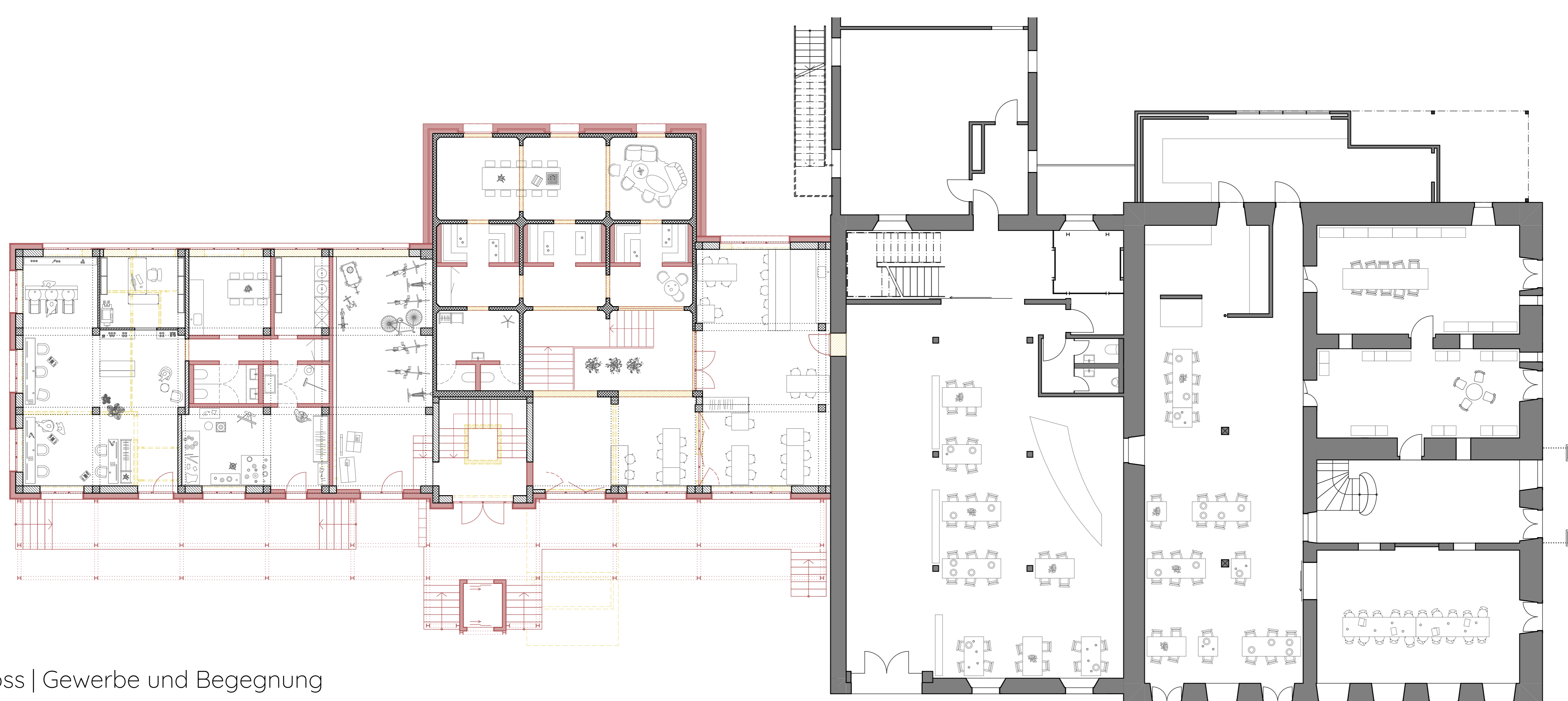
Die Staffelung von Raumschichten



🕒 2. Obergeschoss | Wohnen



🕒 1. Obergeschoss | Gewerbe



🕒 Erdgeschoss | Gewerbe und Begegnung



Gesamtschnitt

Fassaden

Die Staffelung von Raumschichten



Fassade Süd



Fassade West



Fassade Nord