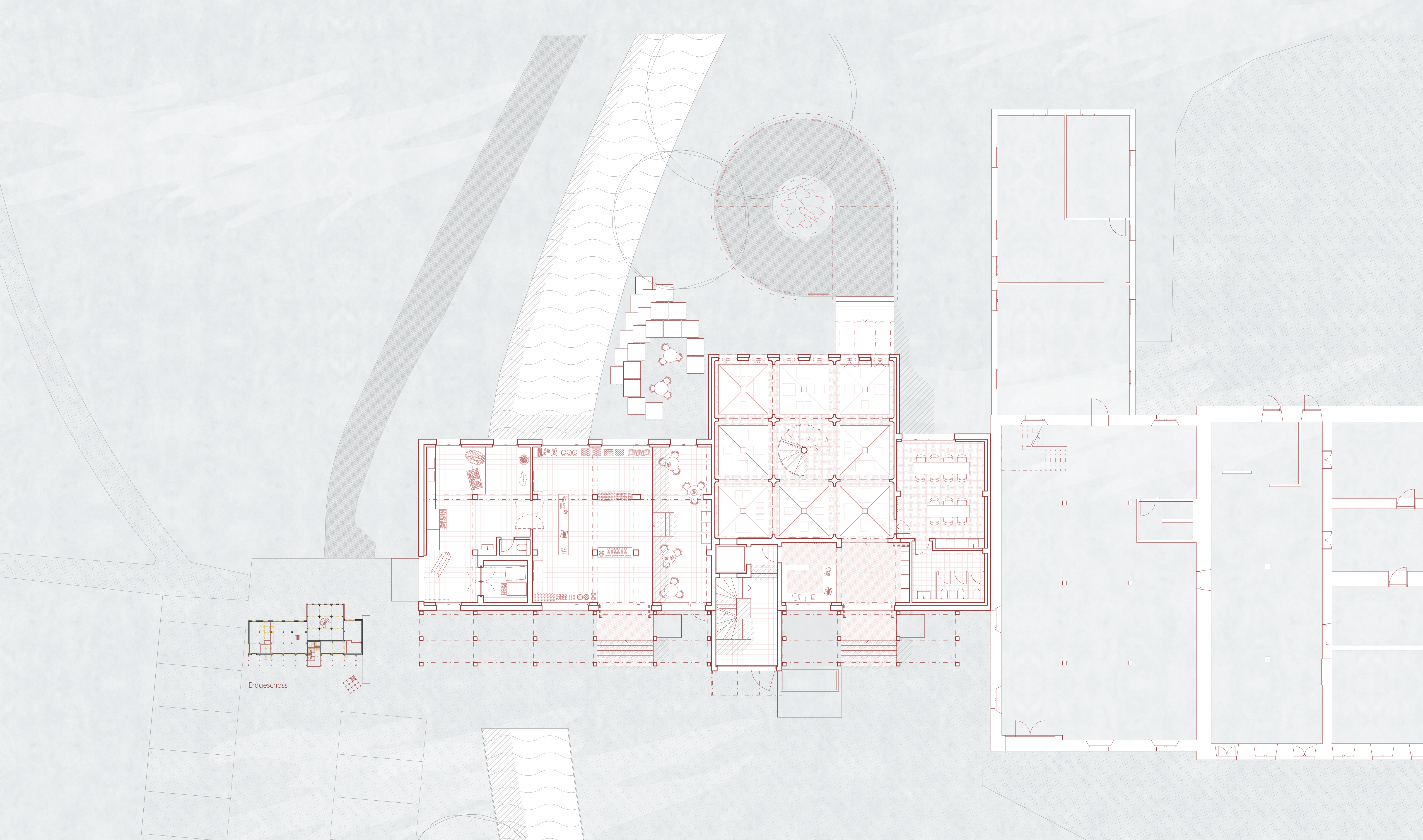
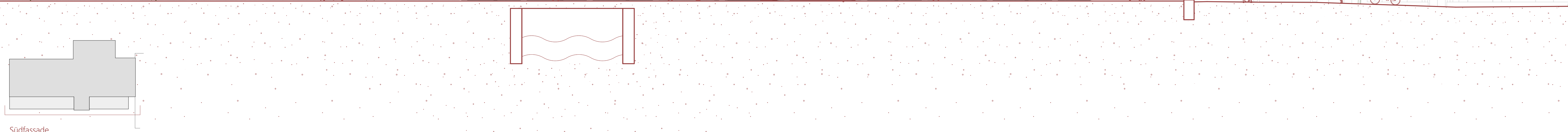
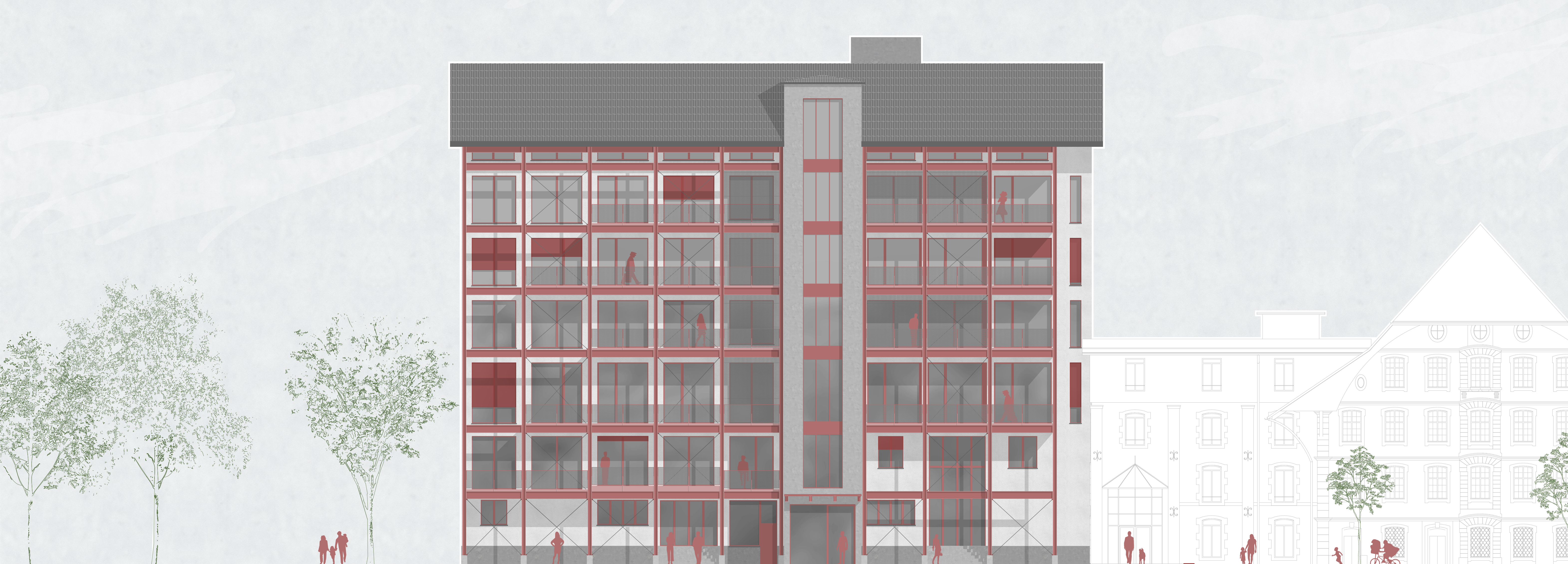




Ansicht Südfassade



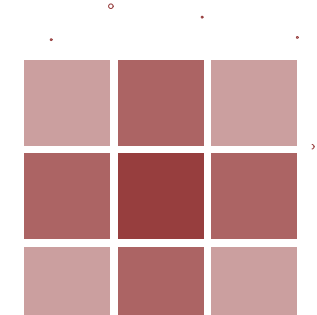
Erdgeschoss



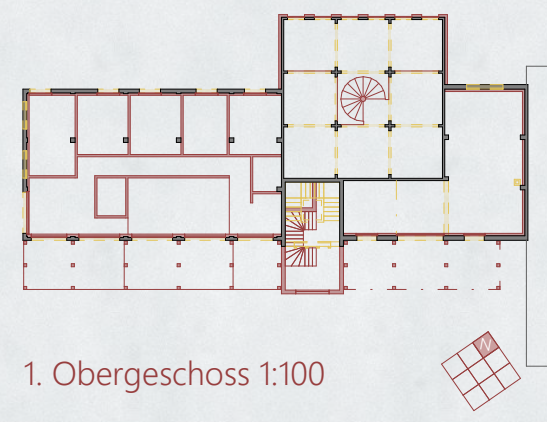
Südfassade

Absätze - Umnutzung Silo, Langenthal

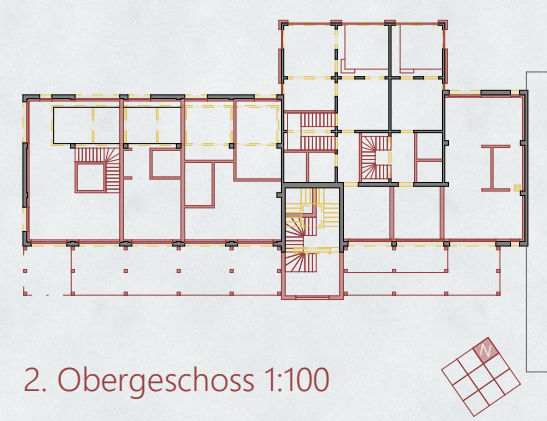
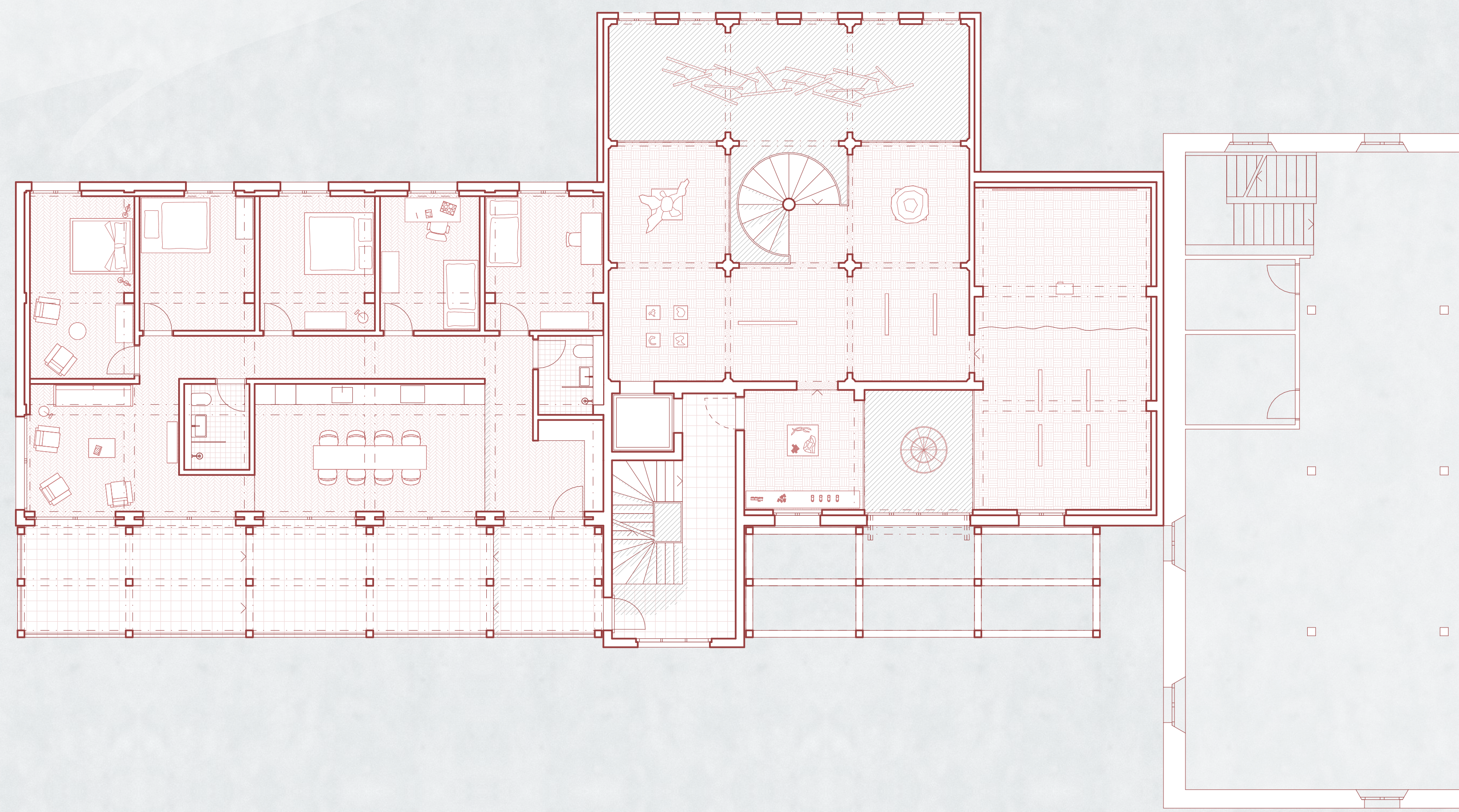
Bachelor-Thesis FS23 | Fabian Längle



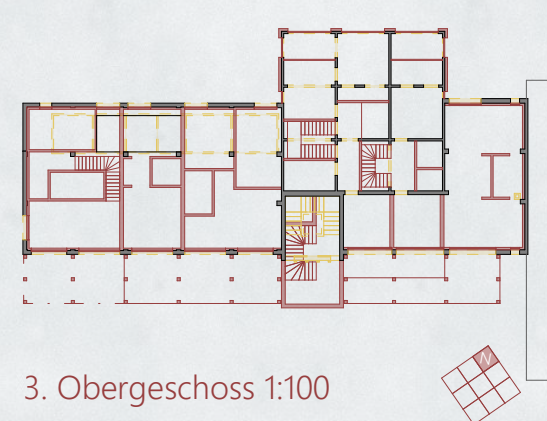
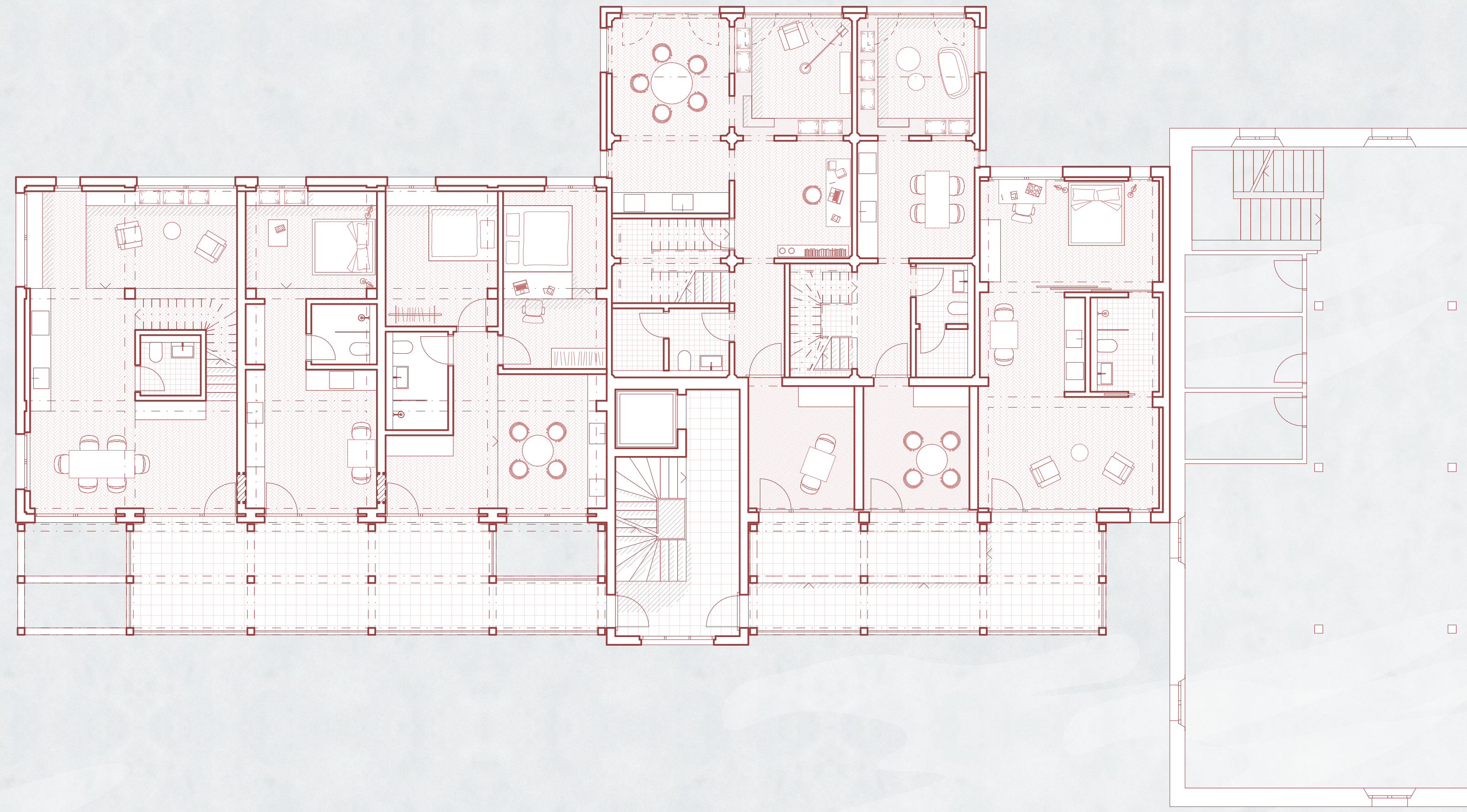
Dozent | Oliver Dufner
Diplomexperten | Catherine Gay
Schlusskritik Thema A
28. Juni 2023, Hön



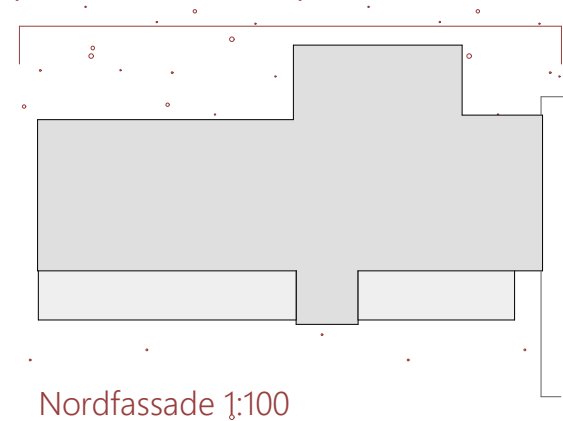
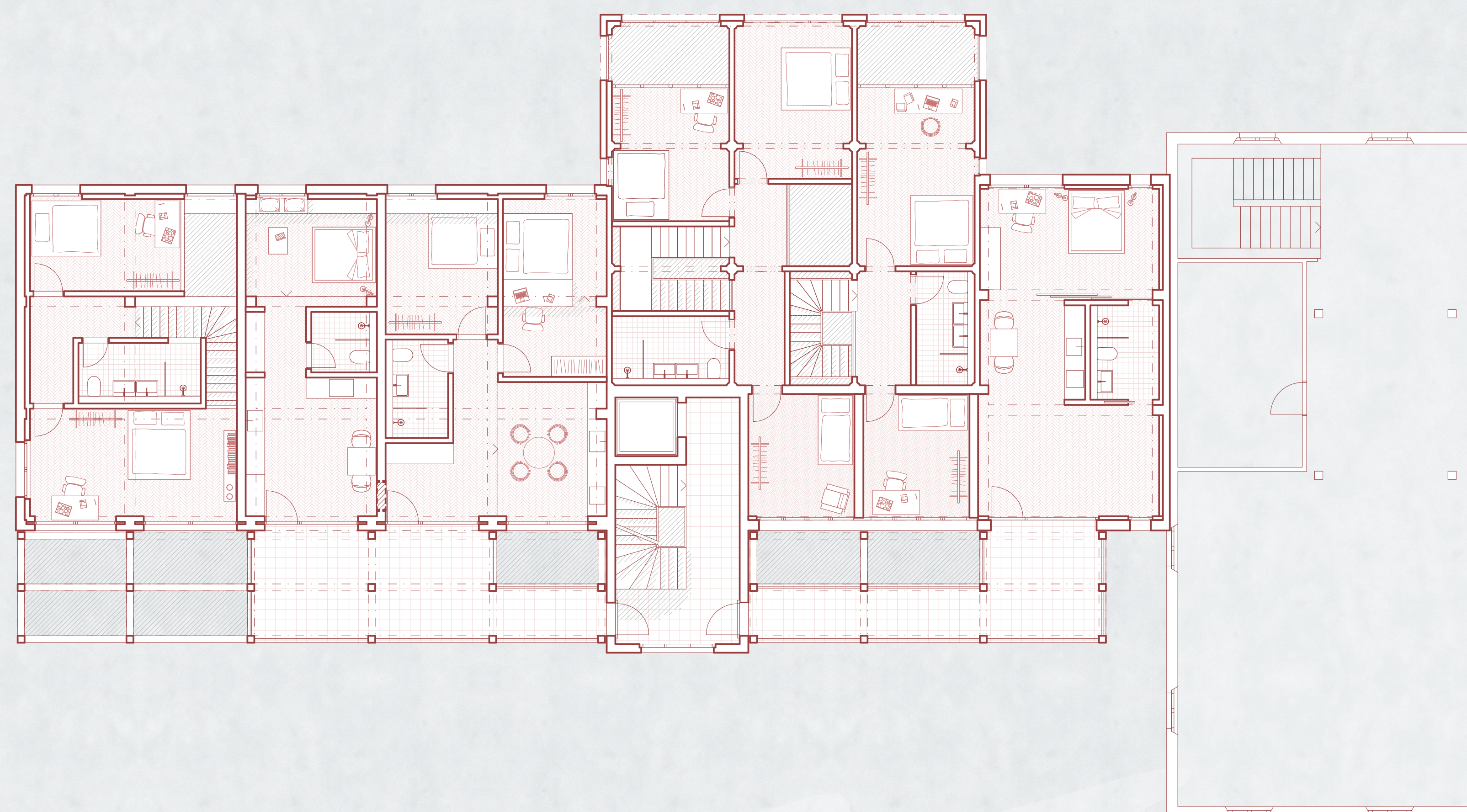
1. Obergeschoss 1:100



2. Obergeschoss 1:100



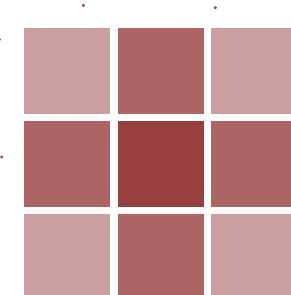
3. Obergeschoss 1:100



Nordfassade 1:100

Absätze - Umnutzung Silo, Langenthal

Bachelor-Thesis FS23 | Fabian Längle

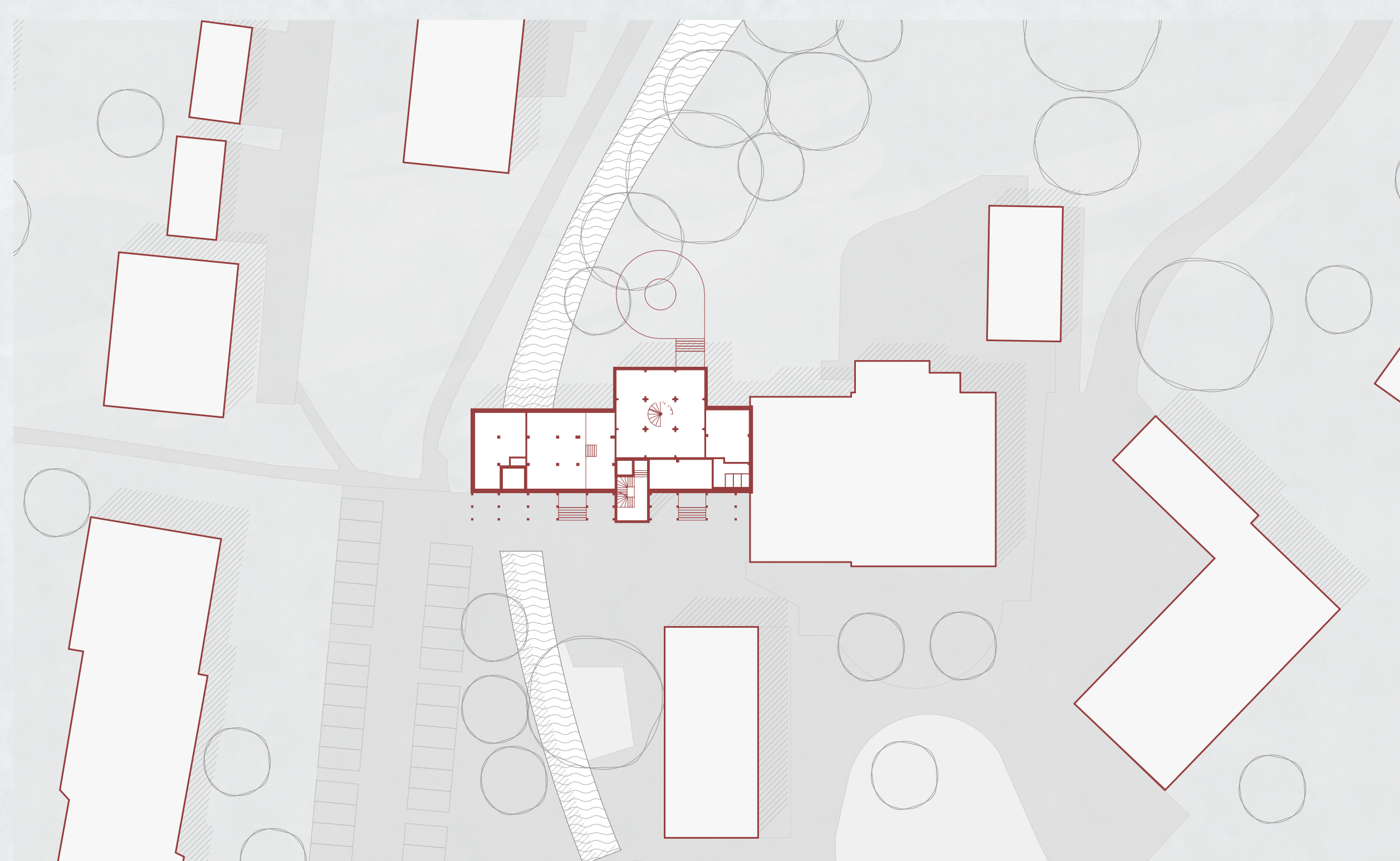


Dozent | Oliver Dufner
Diplomexpertin | Catherine Gay

Schlusskriterik Thema A
28. Juni 2023, Horw



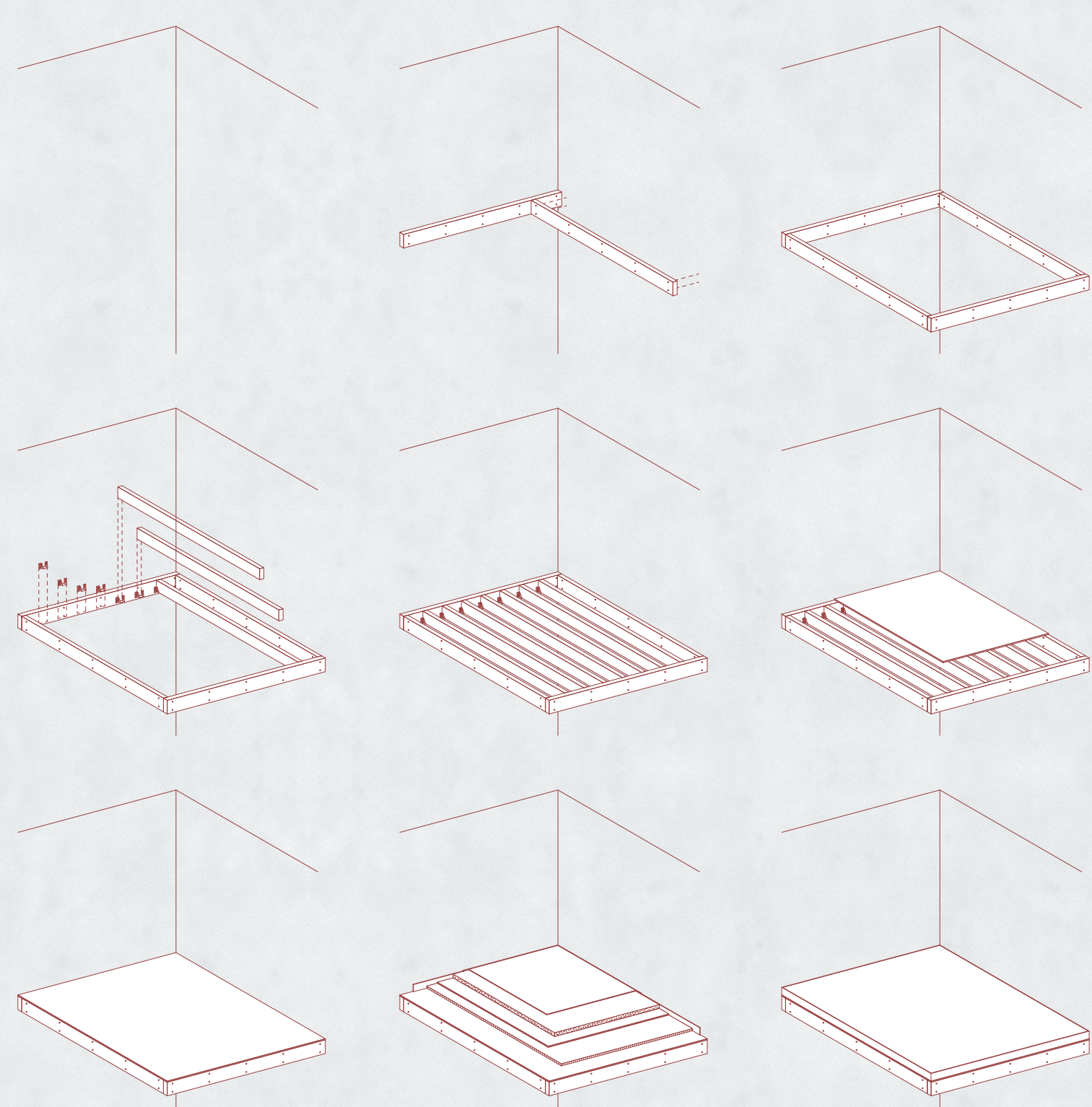
Ansicht Nordfassade



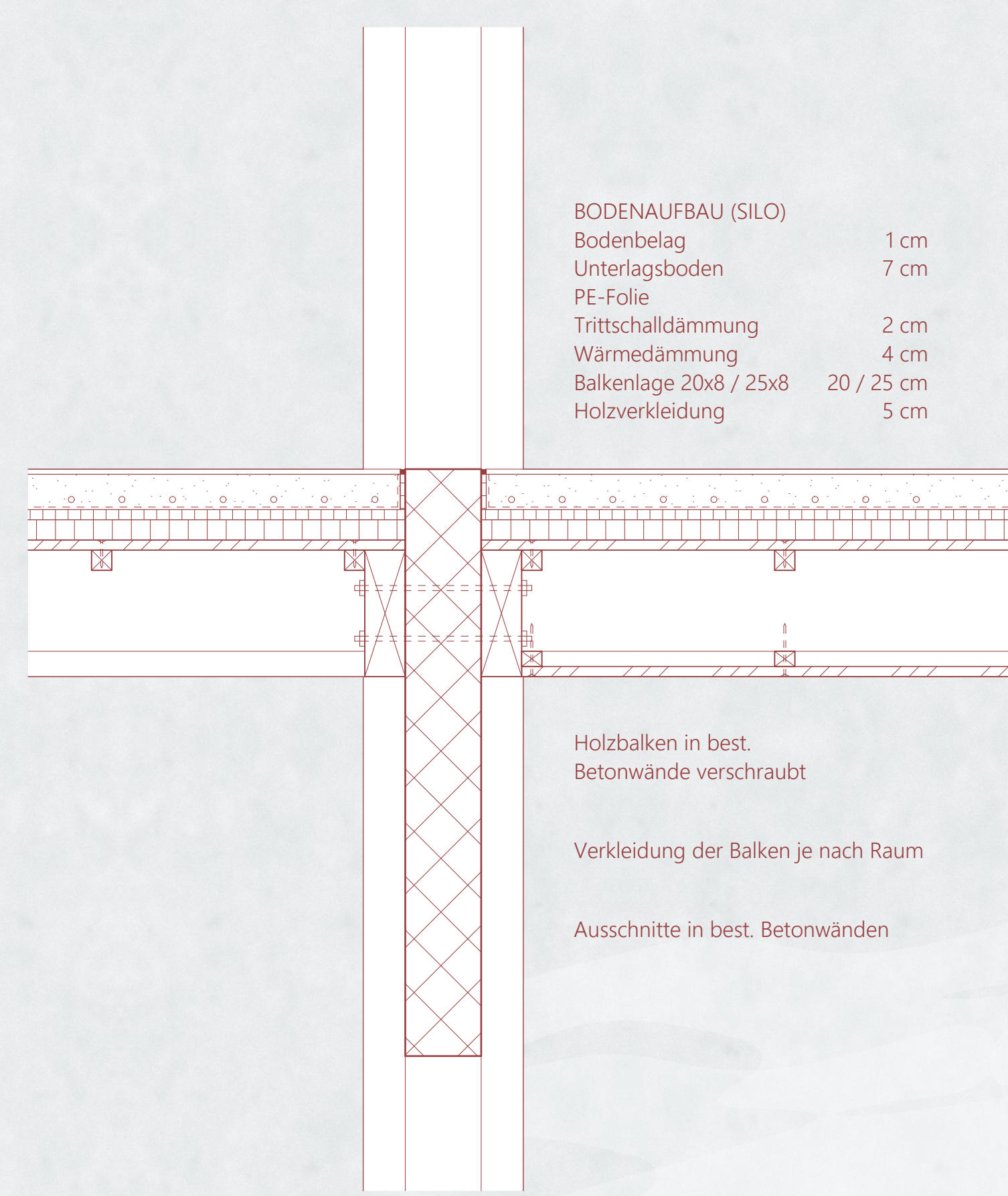
Situation 1:500



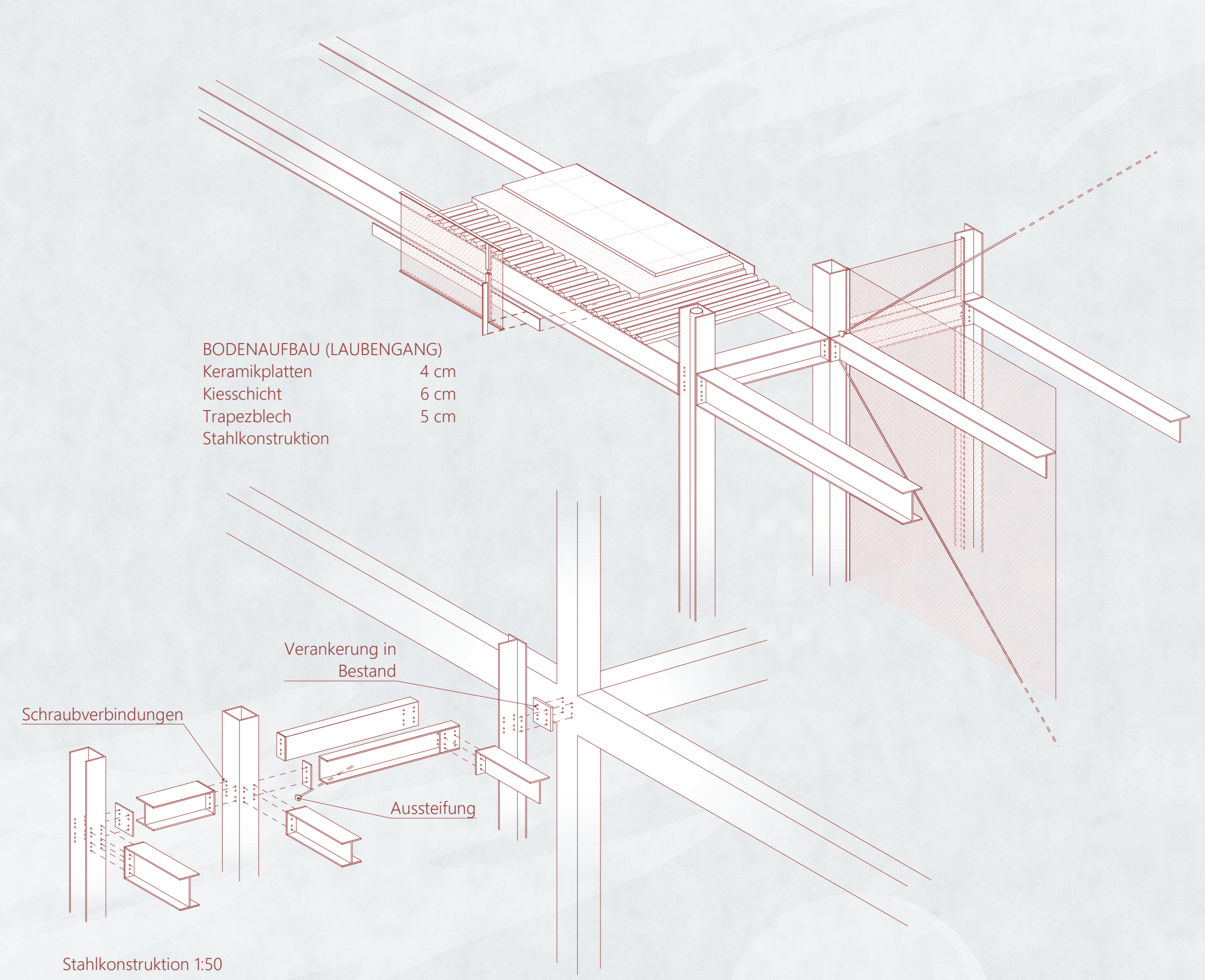
Lageplan 1:5'000



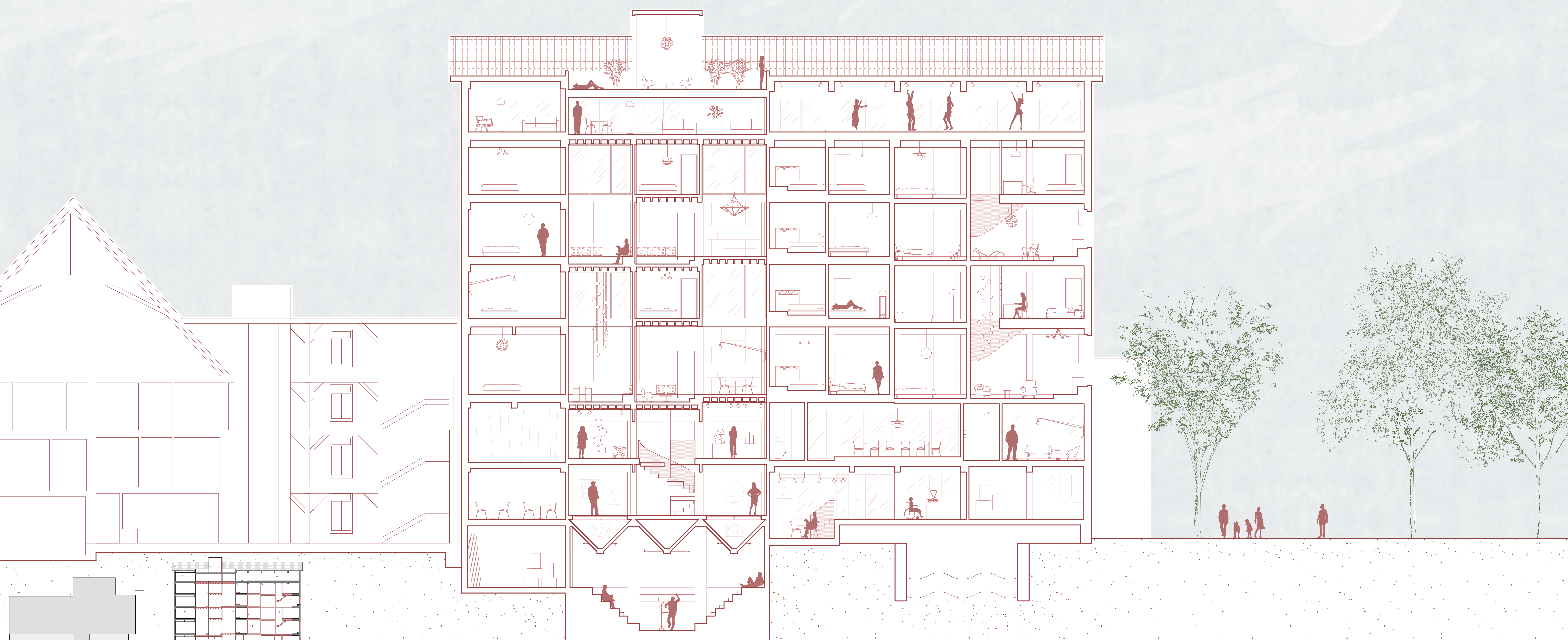
Deckenkonstruktion Silo 1:100



Deckenkonstruktion Silo 1:10

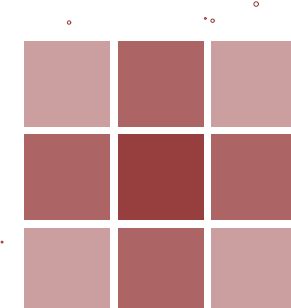


Stahlkonstruktion 1:50



Längsschnitt

Absätze - Umnutzung Silo, Langenthal

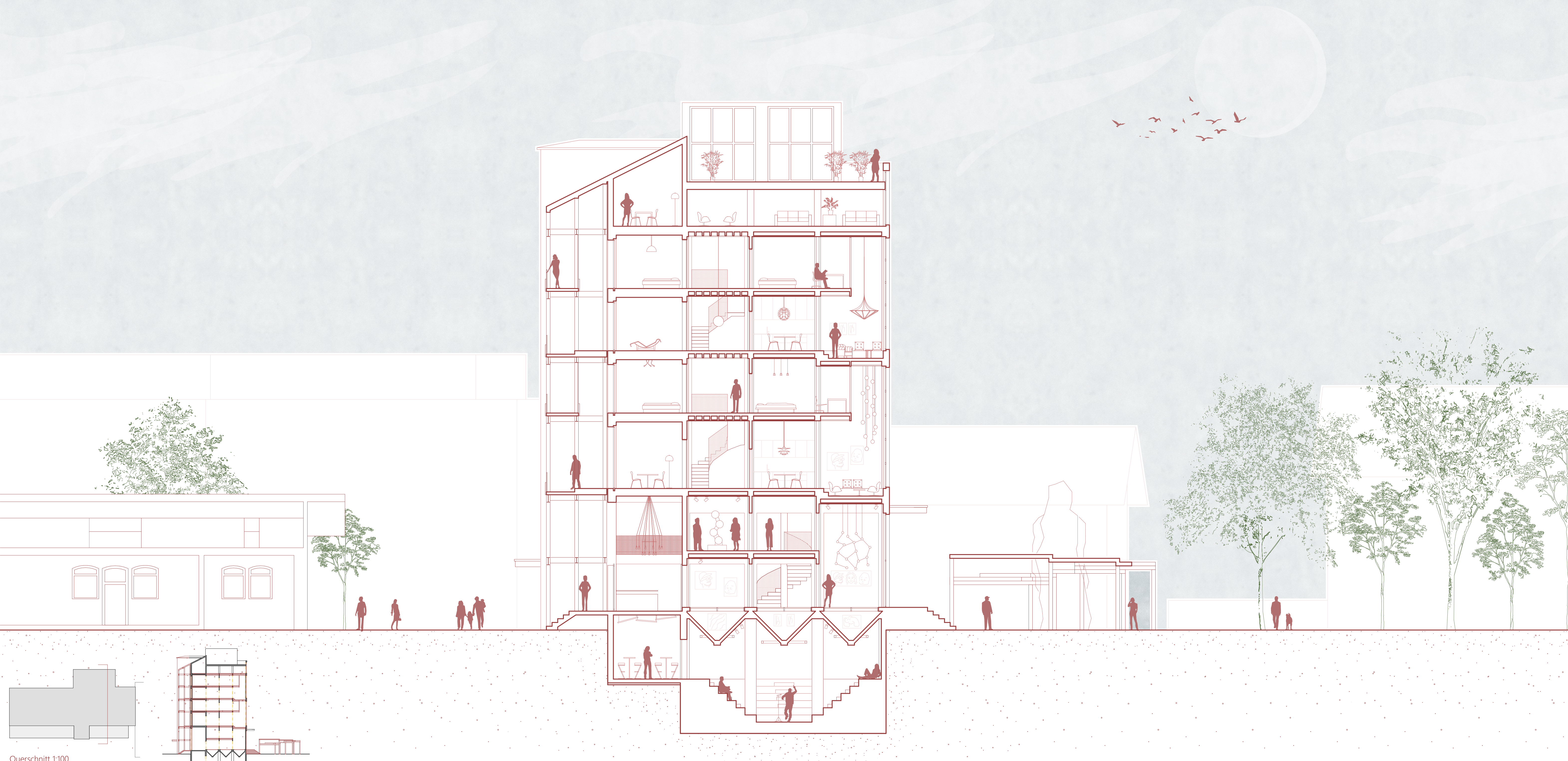




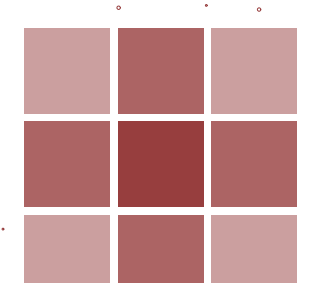
Kunstgalerie



Bühne für Kleinkunst

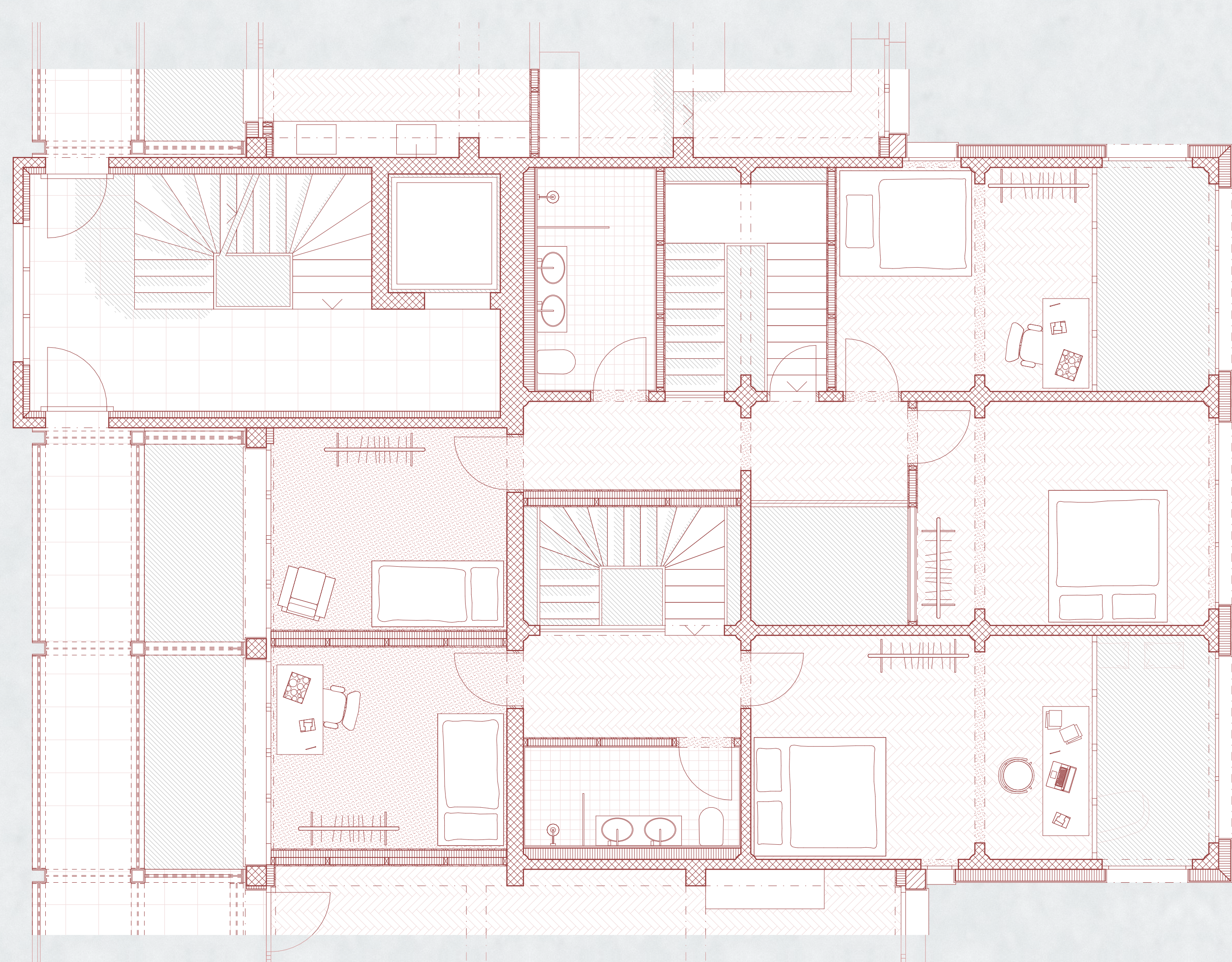


Absätze - Umnutzung Silo, Langenthal

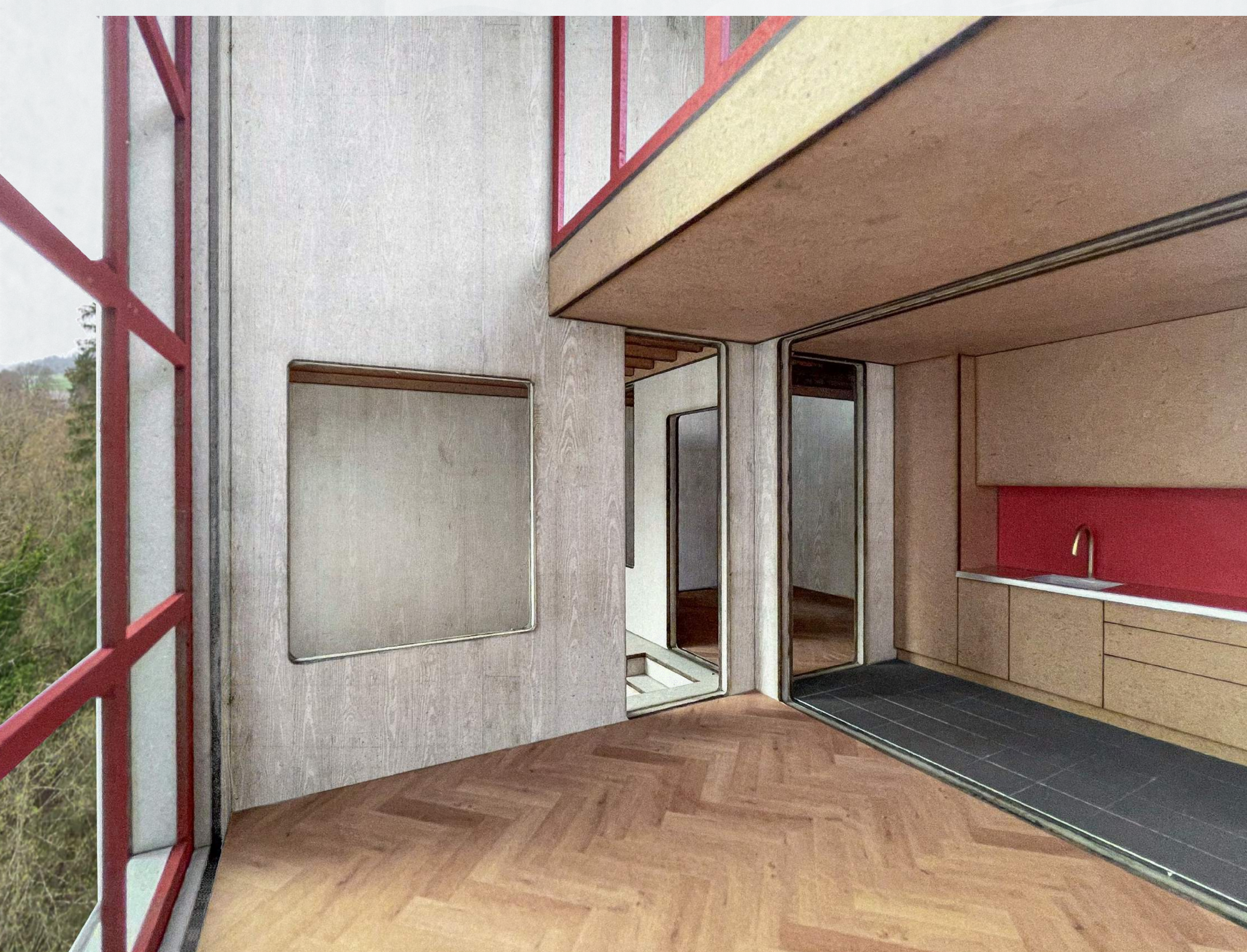




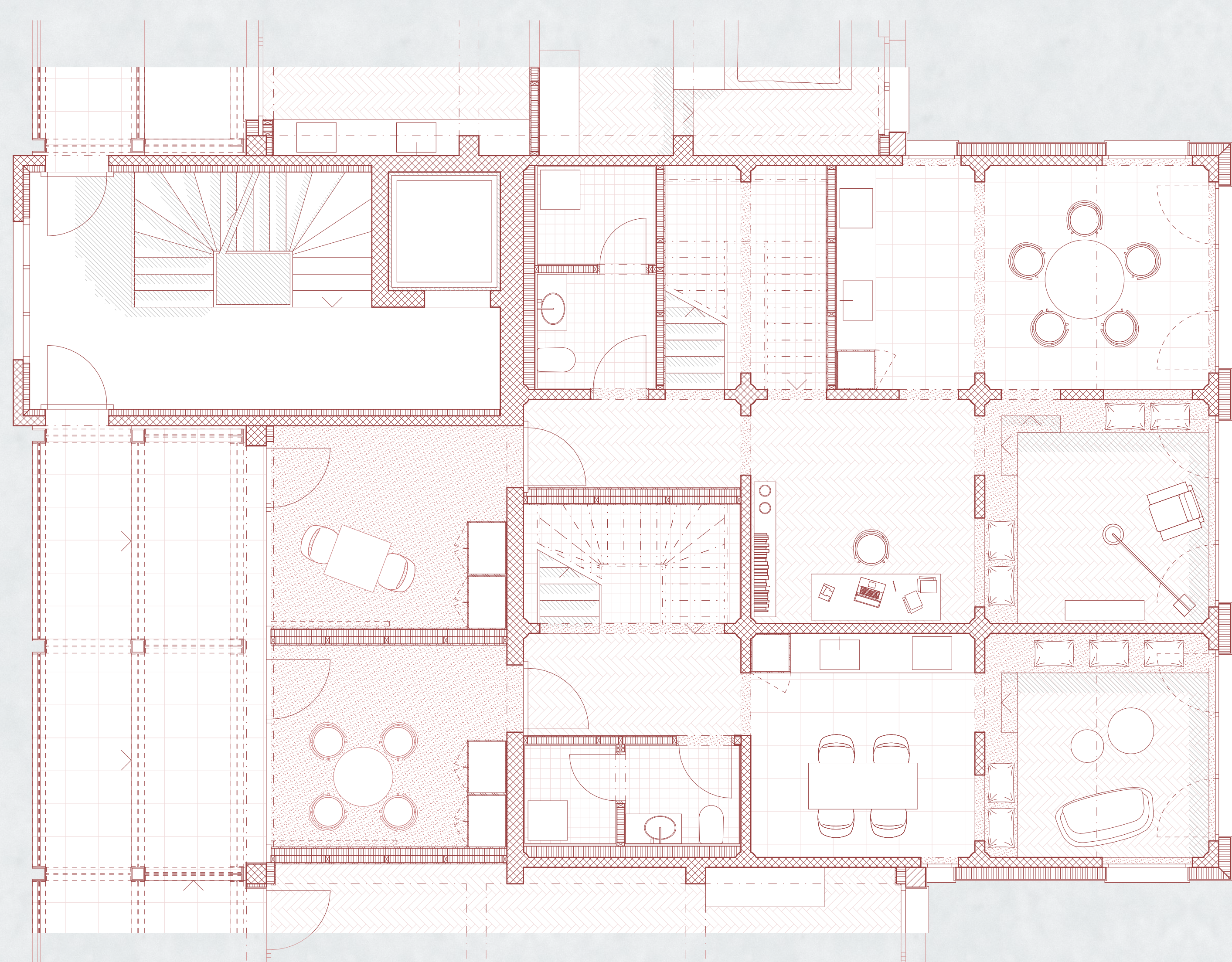
Sicht aus Wohnzimmer zu Küche



Silowohnungen - oberes Geschoss 150



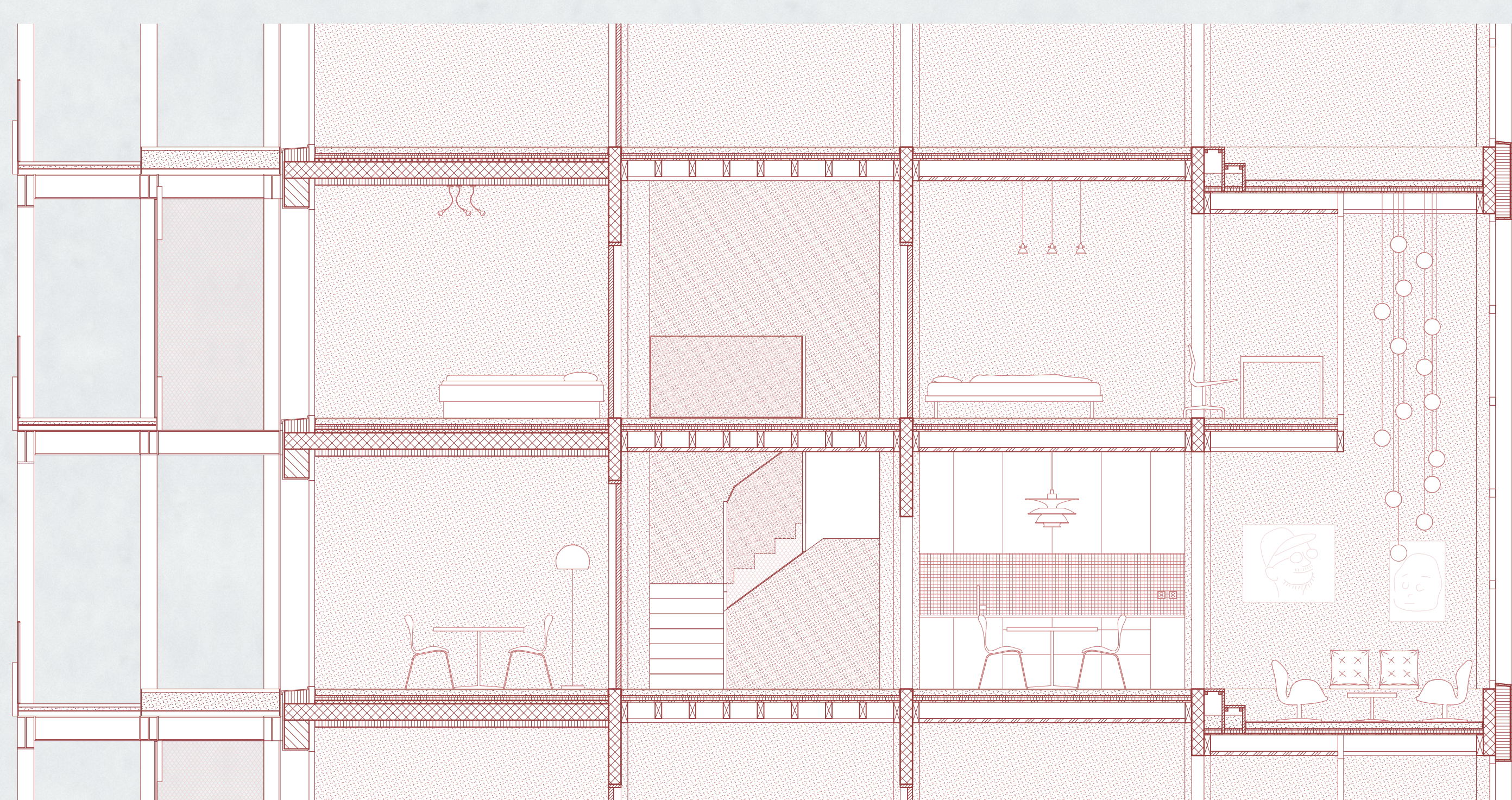
Sicht aus Esszimmer mit Zweigeschossigkeit



Silowohnungen - unteres Geschoss 150

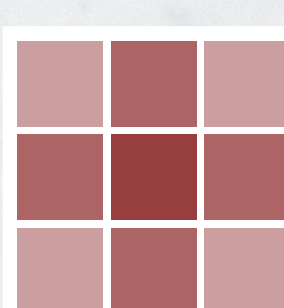


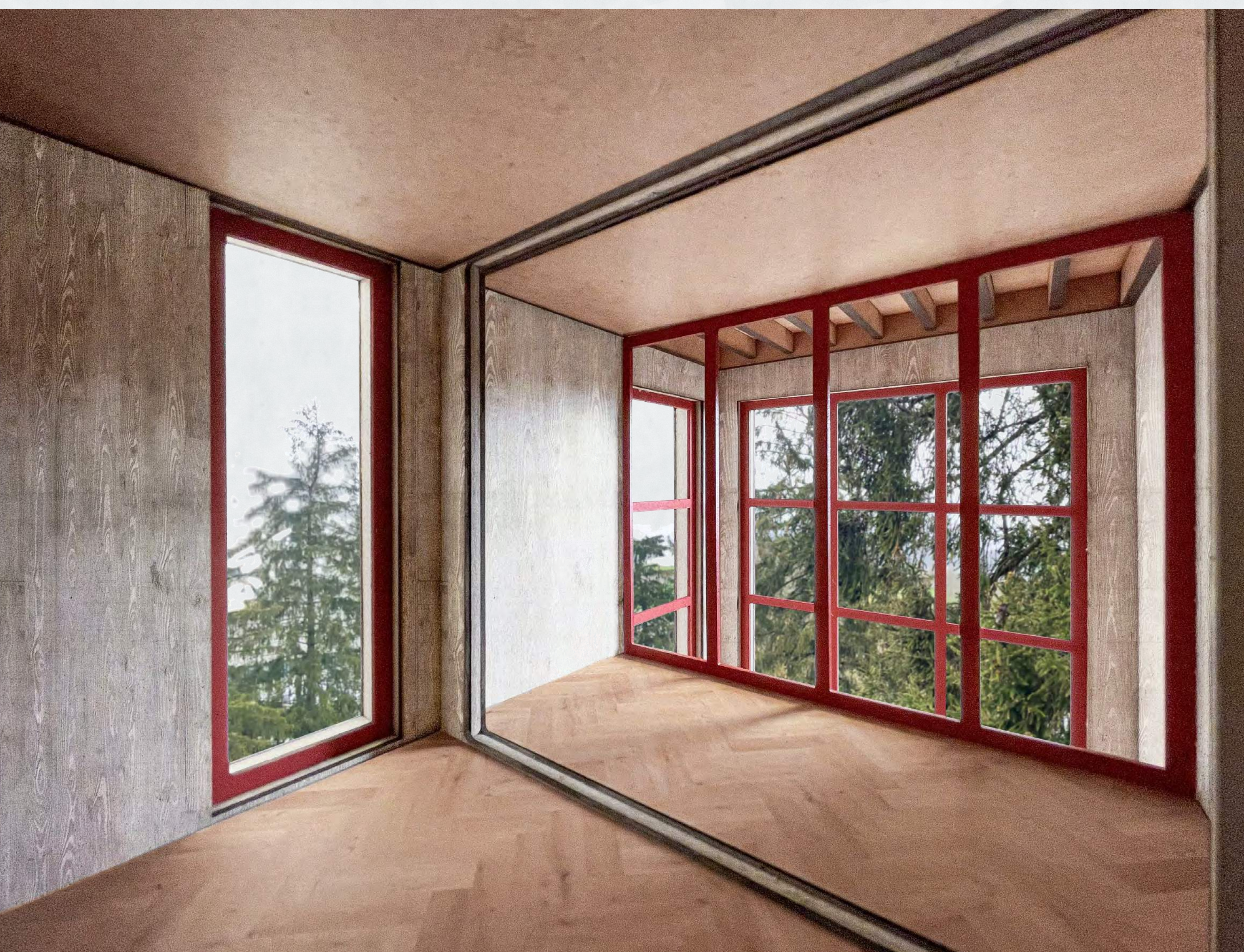
Sicht aus Esszimmer zu Küche



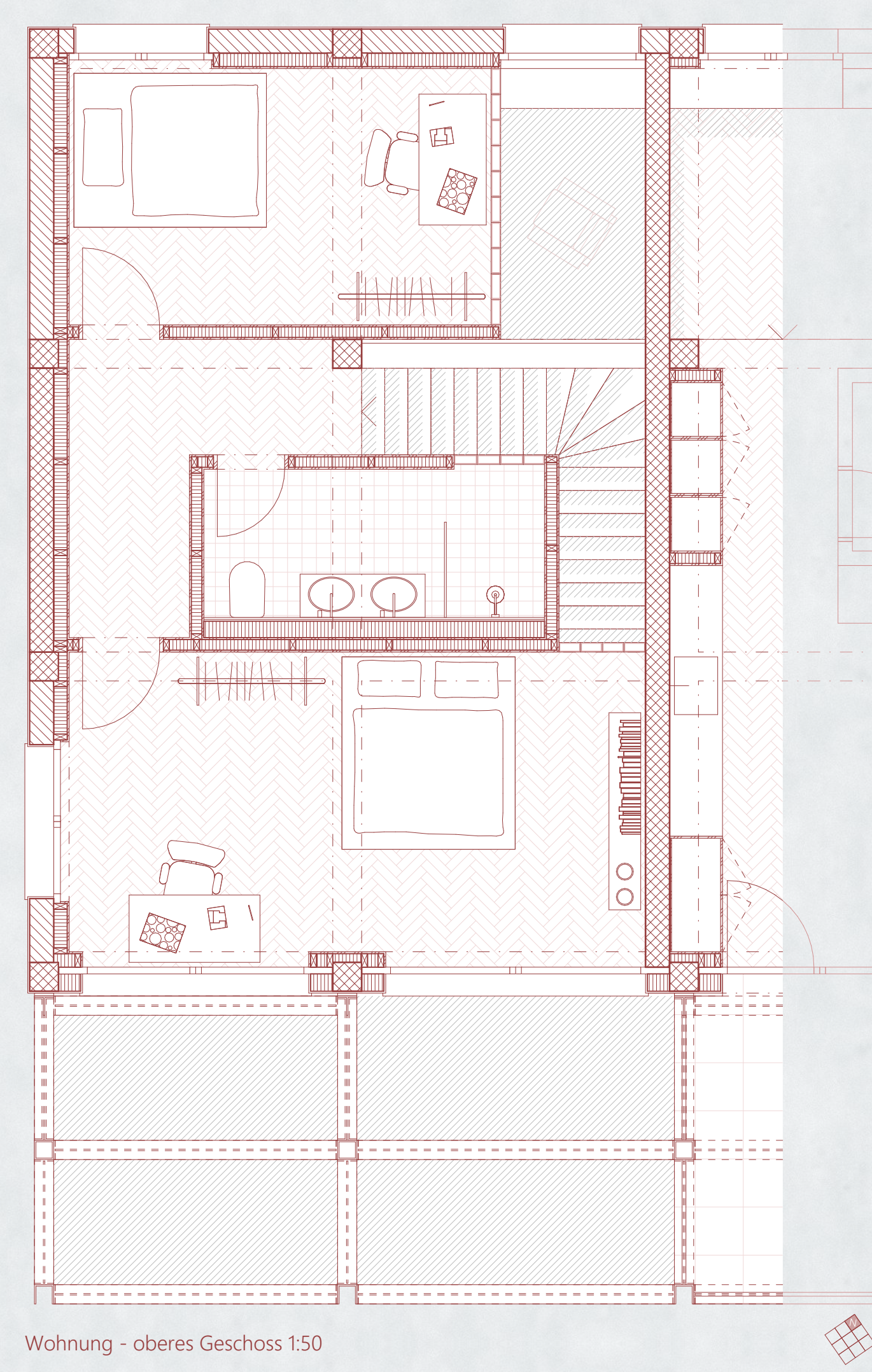
WANDAUFBAU (SÜDFASSADE)	BODENAUFBAU (VERBINDUNGSBAU)	BODENAUFBAU (SILO)	WANDAUFBAU (SILO)
innenputz 1 cm	Bodenbelag 1 cm	Bodenbelag 1 cm	Stahlbeton (bestehend) 15 cm
Steinwolle 16 cm	Unterlagsboden 7 cm	Unterlagsboden 7 cm	Stahlton Element 20 cm
Kalksandstein (bestehend) 25 cm	PE-Folie	PE-Folie	(ausgedämmt, Glasfaserbeton)
Außenputz (bestehend) 2 cm	neuer Anstrich	Trittschalldämmung 2 cm	
		Wärmedämmung 4 cm	
		Überbeton-Verstärkung 4 cm	
		Stahlbeton (bestehend) 20 cm	
		Wärmedämmung 8 cm	
		Deckenputz 1 cm	
		Balkenlage 20x8 / 25x8 20 / 25 cm	
		Holzverkleidung 5 cm	

Schnitt durch Silowohnung 150

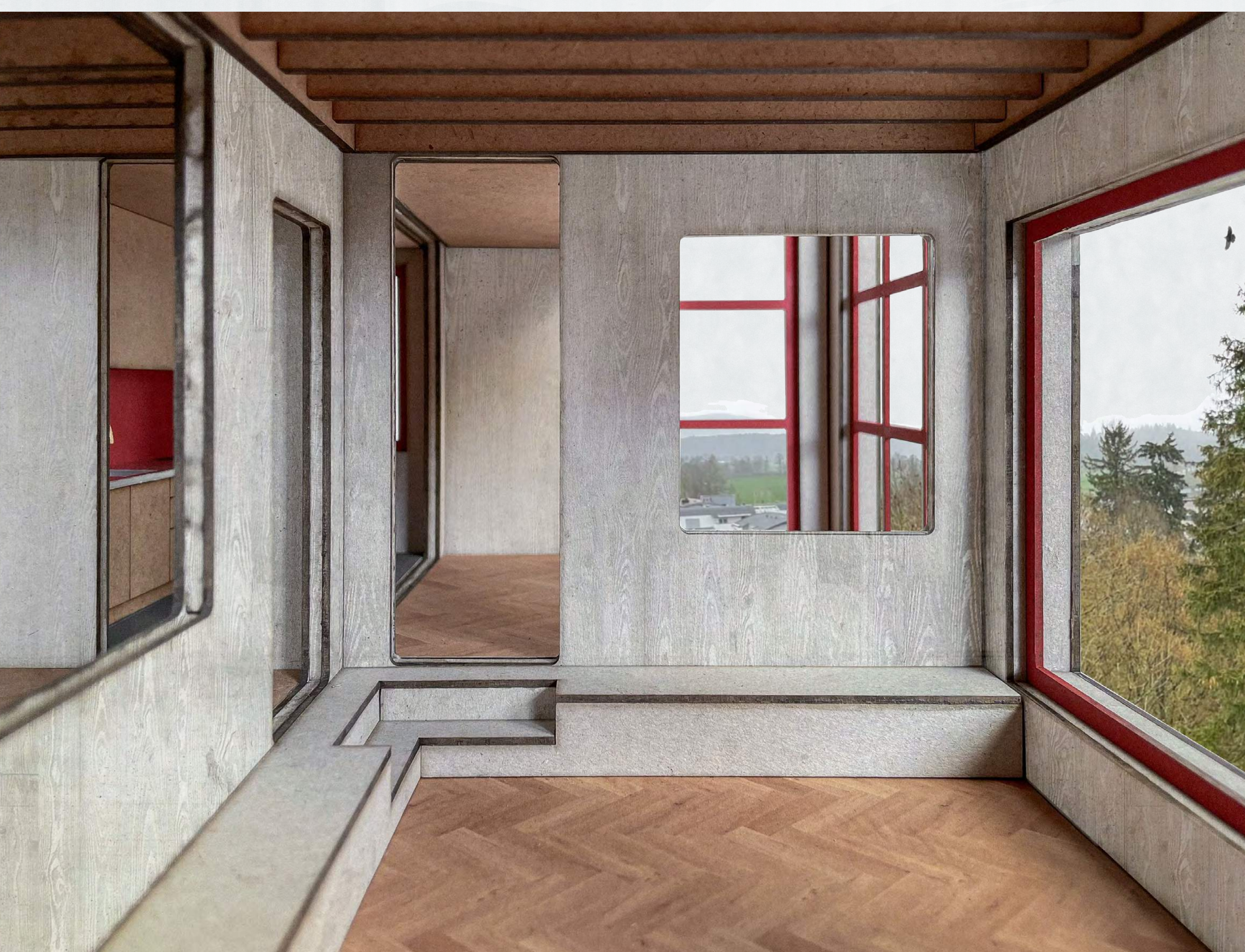




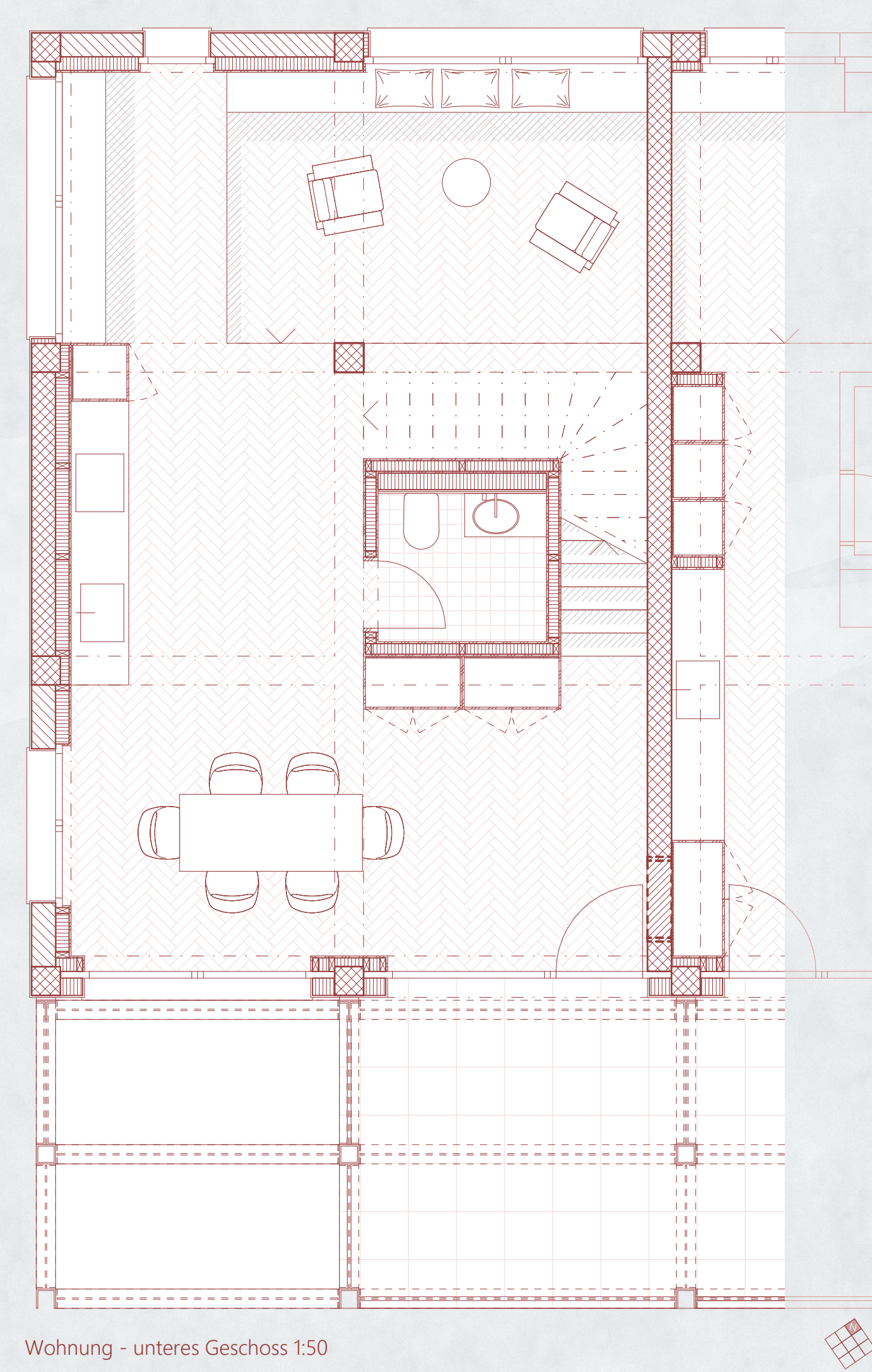
Sicht aus Schlafzimmer



Wohnung - oberes Geschoss 150



Sicht aus Wohnzimmer zu Esszimmer



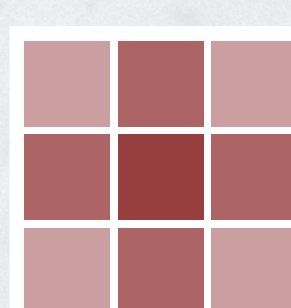
Wohnung - unteres Geschoss 150



Sicht aus Esszimmer zu Wohnzimmer

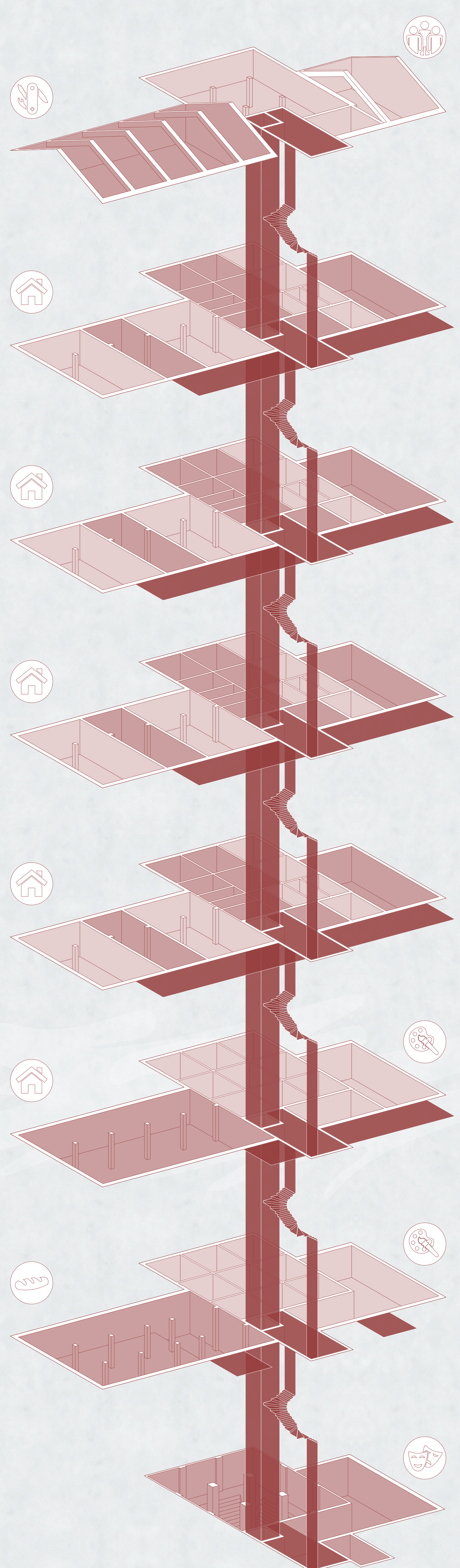


Materialekonzept

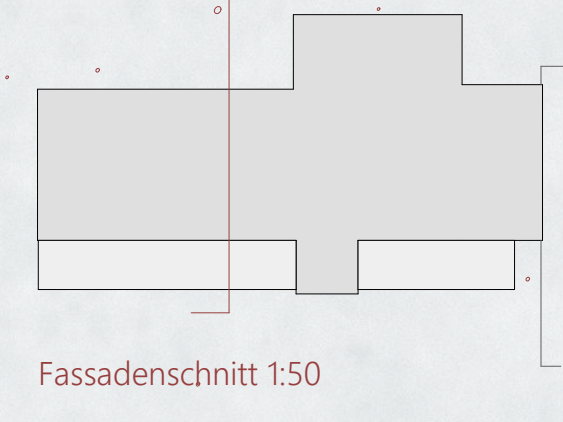
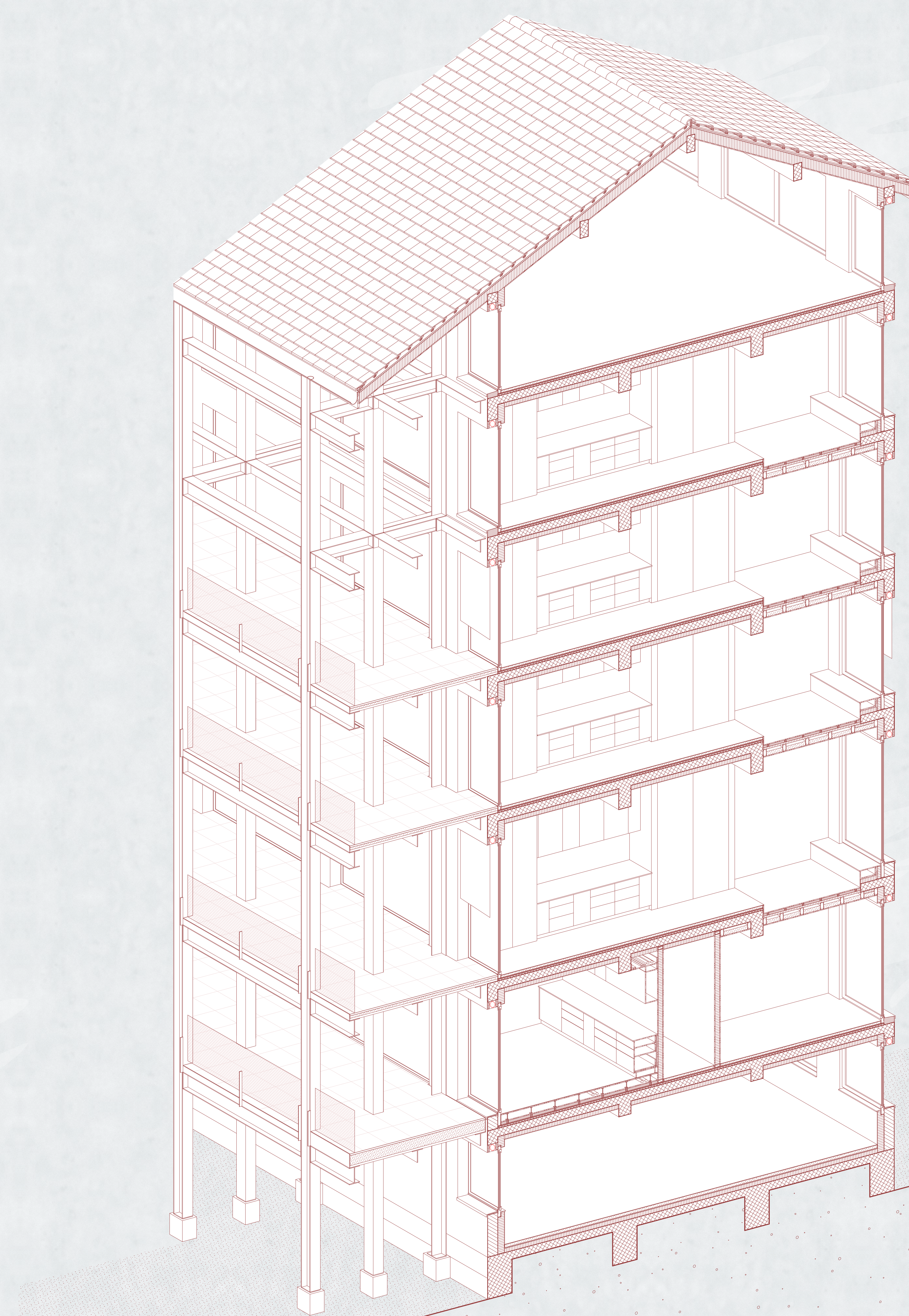




Ansicht Südfassade



Erschliessungsaxonometrie 1:200



Fassadenschnitt 1:50

DACHAUFBAU (BESTEHEND)	
Ziegel	
Lattung	2 ^{cm}
Konterlattung	2 ^{cm}
Weichfaserplatte	5 ^{cm}
Sparren 24x10 (ausgedämmt)	24 ^{cm}
Dampfbremse	
Holztafer	1 ^{cm}
BODENAUFBAU (DACHGESCHOSS)	
Bodenbelag	1 ^{cm}
Unterlagsboden	5 ^{cm}
PE-Folie	
Trittschalldämmung	2 ^{cm}
Überbeton-Verstärkung	4 ^{cm}
Stahlbeton (bestehend)	20 ^{cm}
Wärmedämmung	10 ^{cm}
Deckenputz	1 ^{cm}
WANDAUFBAU	
Innenputz	1 ^{cm}
Steinwolle	16 ^{cm}
Kalksandstein (bestehend)	25 ^{cm}
Außenputz (bestehend)	2 ^{cm}
neuer Anstrich	
BODENAUFBAU (LAUBGANG)	
Keramikplatten	4 ^{cm}
Kieschicht	6 ^{cm}
Trapezblech	5 ^{cm}
Stahlkonstruktion	
BODENAUFBAU (AUSSPARUNG)	
Bodenbelag	2 ^{cm}
Lattung (ausgedämmt)	5 ^{cm}
Konterlattung (ausgedämmt)	5 ^{cm}
Balkenlage 16x8 (schalldämmend)	16 ^{cm}
Holzverkleidung gestrichen	2 ^{cm}
BODENAUFBAU (REGELGESCHOSS)	
Bodenbelag	1 ^{cm}
Unterlagsboden	5 ^{cm}
PE-Folie	
Trittschalldämmung	2 ^{cm}
Überbeton-Verstärkung	4 ^{cm}
Stahlbeton (bestehend)	20 ^{cm}
Wärmedämmung	10 ^{cm}
Deckenputz	1 ^{cm}
BODENAUFBAU (DOPPELBODEN)	
Bodenbelag	1 ^{cm}
Doppelboden	2 ^{cm}
Doppelbodenstütze	15 ^{cm}
Holzplatte	2 ^{cm}
Lattung (ausgedämmt)	6 ^{cm}
Trittschalldämmung	2 ^{cm}
Überbeton-Verstärkung	4 ^{cm}
Stahlbeton (bestehend)	20 ^{cm}
Wärmedämmung	10 ^{cm}
Deckenputz	1 ^{cm}
BODENAUFBAU (ERDGESCHOSS)	
Bodenbelag	1 ^{cm}
Unterlagsboden	7 ^{cm}
PE-Folie	
Trittschalldämmung	2 ^{cm}
Wärmedämmung	10 ^{cm}
Stahlbeton (bestehend)	20 ^{cm}

