

# **Bachelor-Thesis an der Hochschule Luzern - Technik & Architektur**

**Titel** **Alte Mühle Langenthal, städtebauliche Aufgabe**

**Diplomandin/Diplomand** **Bühler, Elia Livio**

**Bachelor-Studiengang** **Bachelor Architektur**

**Semester** **FS23**

**Dozentin/Dozent** **Dufner, Oliver**

**Expertin/Experte** **Gay, Catherine**

## **Abstract Deutsch**

Klicken oder tippen Sie hier, um Text einzugeben.

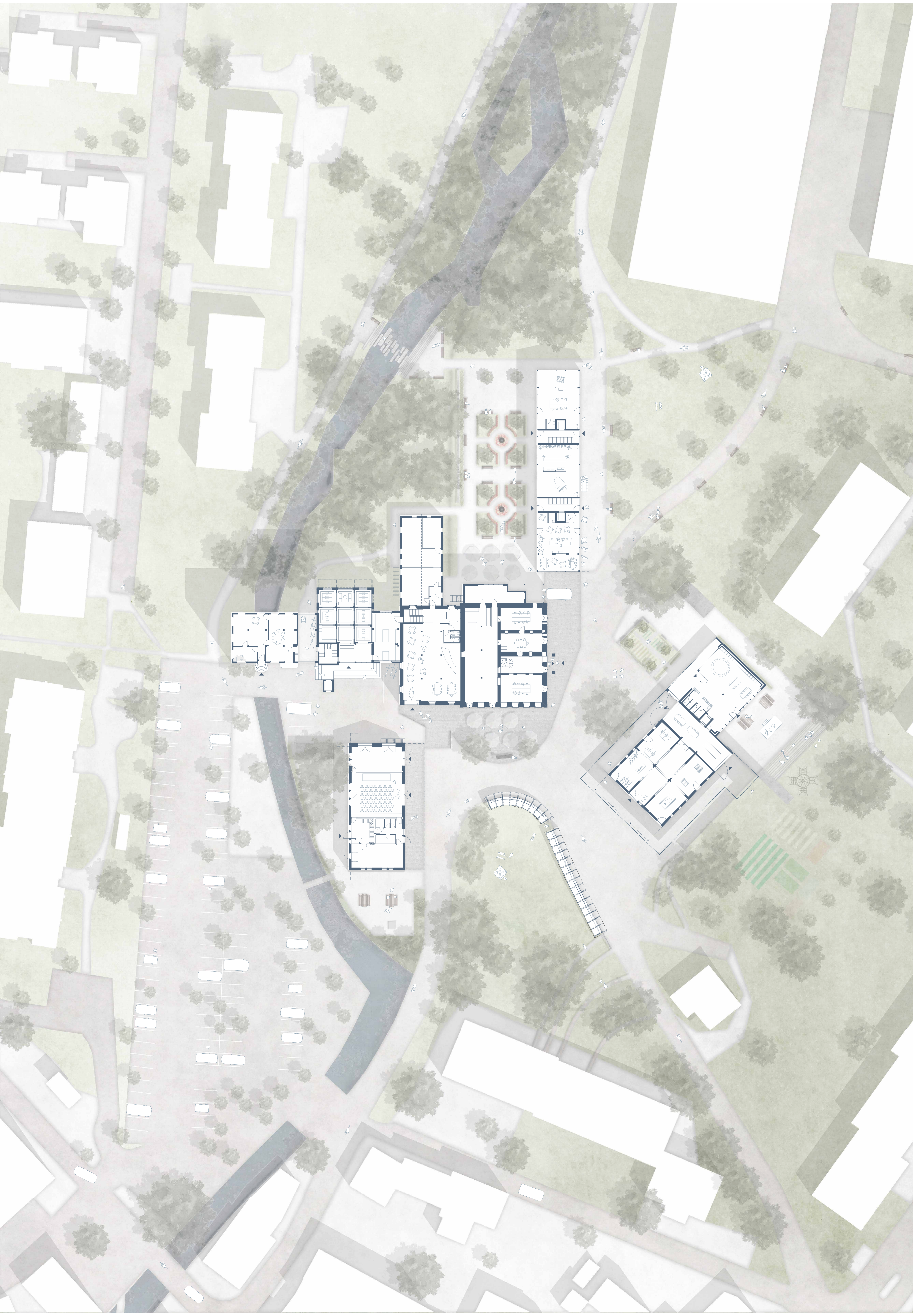
## **Abstract English**

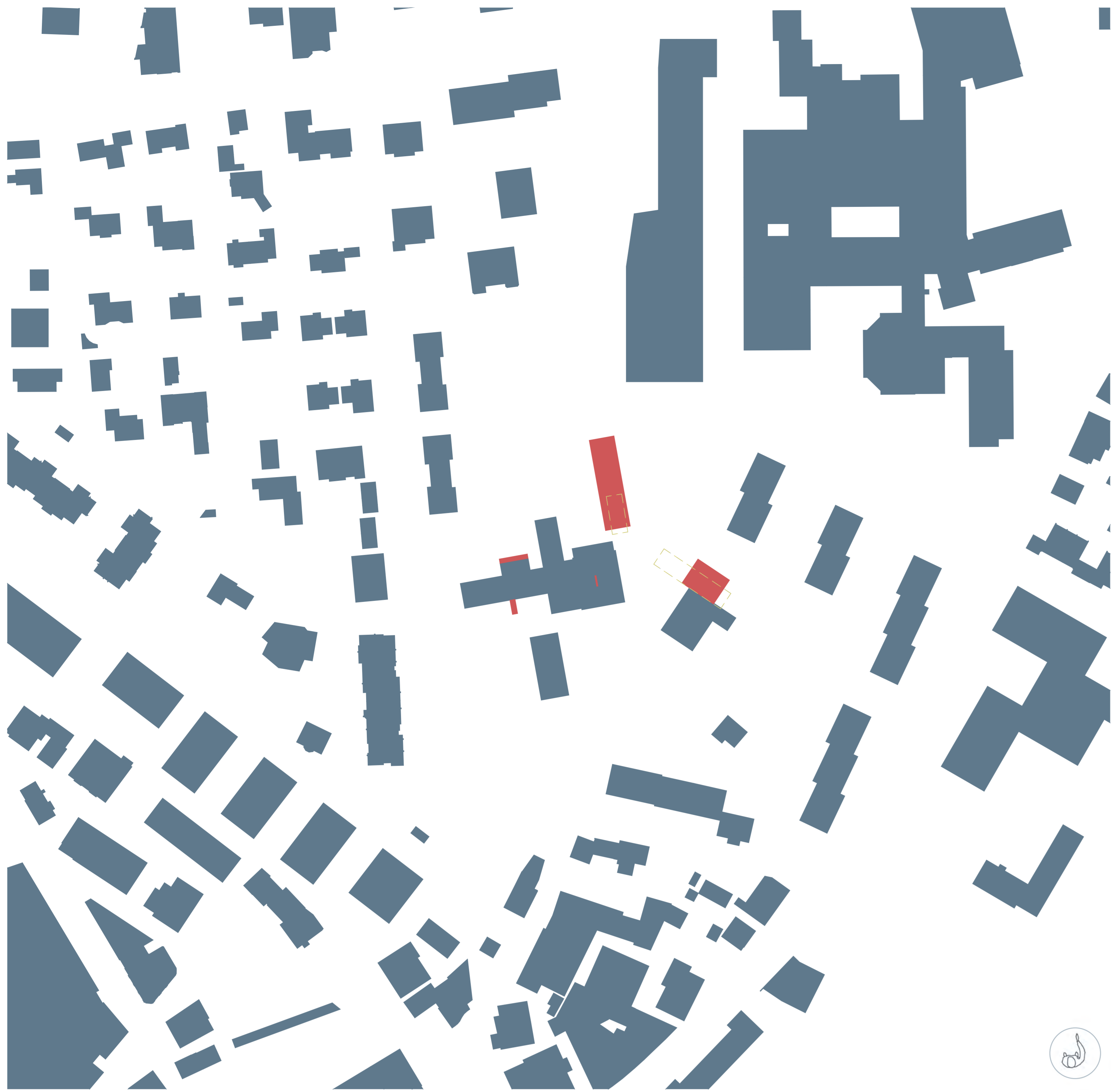
Klicken oder tippen Sie hier, um Text einzugeben.

Ort, Datum

Aarau, 22.06.2023

© **Elia Livio Bühler, Hochschule Luzern – Technik & Architektur**





Situationsplan 1:1000

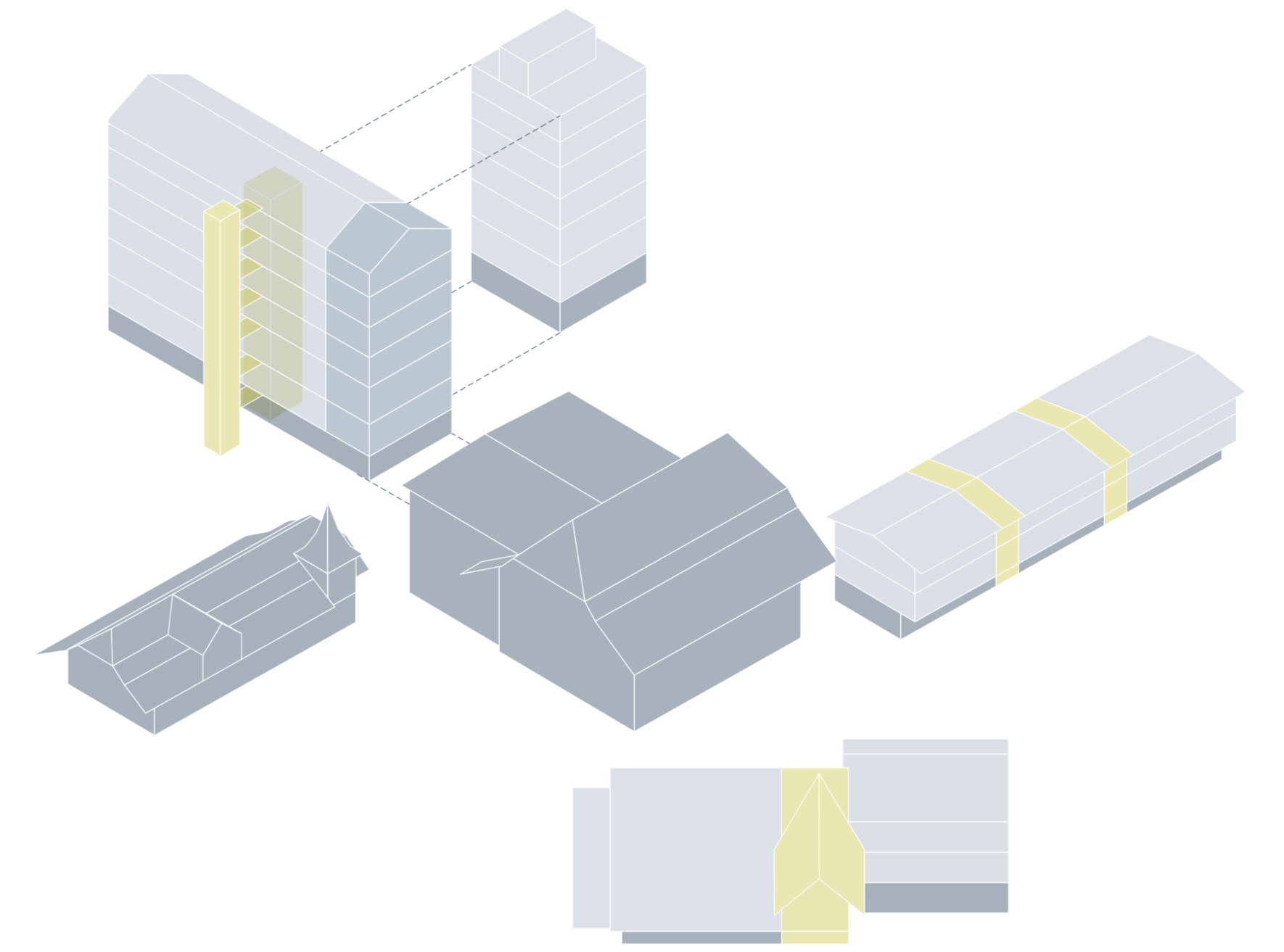
### NUTZUNGSKONZEPT

Das Nutzungskonzept richtet sich am Konzept der städtebaulichen Entwicklung des Areals und trägt es. So sollen alle Erdgeschosse einer öffentlichen oder gewerblichen Nutzung zugeschrieben sein. Dies trägt dazu bei, dass die Personen welche das Areal durchqueren, in die Gebäude geholt werden. Eine Verbindung zwischen dem Innen- und Aussenraum wird gefördert. Zusätzlich wird in den Erdgeschossen die Möglichkeit geboten, dass die Nutzer ihre Tätigkeit auch in den Aussenraum verlegen können.

Die oberen Geschosse sind meist dem Wohnen gewidmet. Jedoch bleiben die Nutzungen in der Alten Mühle wie der Gastrobetrieb und das Seminar bestehen. Auch die Stallungen sollen in ihrer Funktion weiter betrieben werden. Der Mühlehof mit dem Anbau und der Riegel bieten in den Obergeschossen ausschliesslich Wohnungen an.

Das Silo ist in der Putzerei flexibel nutzbar. So soll eine Loftwohnung oder aber auch ein Büro platz finden können. Das alte Silo widmet sich einer speziellen Wohnform mit Gemeinschaftsräumen und privaten Wohnräumen. Im Bauteil aus 1946 befinden sich Maisonette- sowie Geschosswohnungen.

Ziel ist es verschiedene Nutzertypen mit dem diversen Angebot an Nutzungen und Wohnungen anzusprechen. So soll das Areal belebt und durchmischt werden.



### VERBINDEN

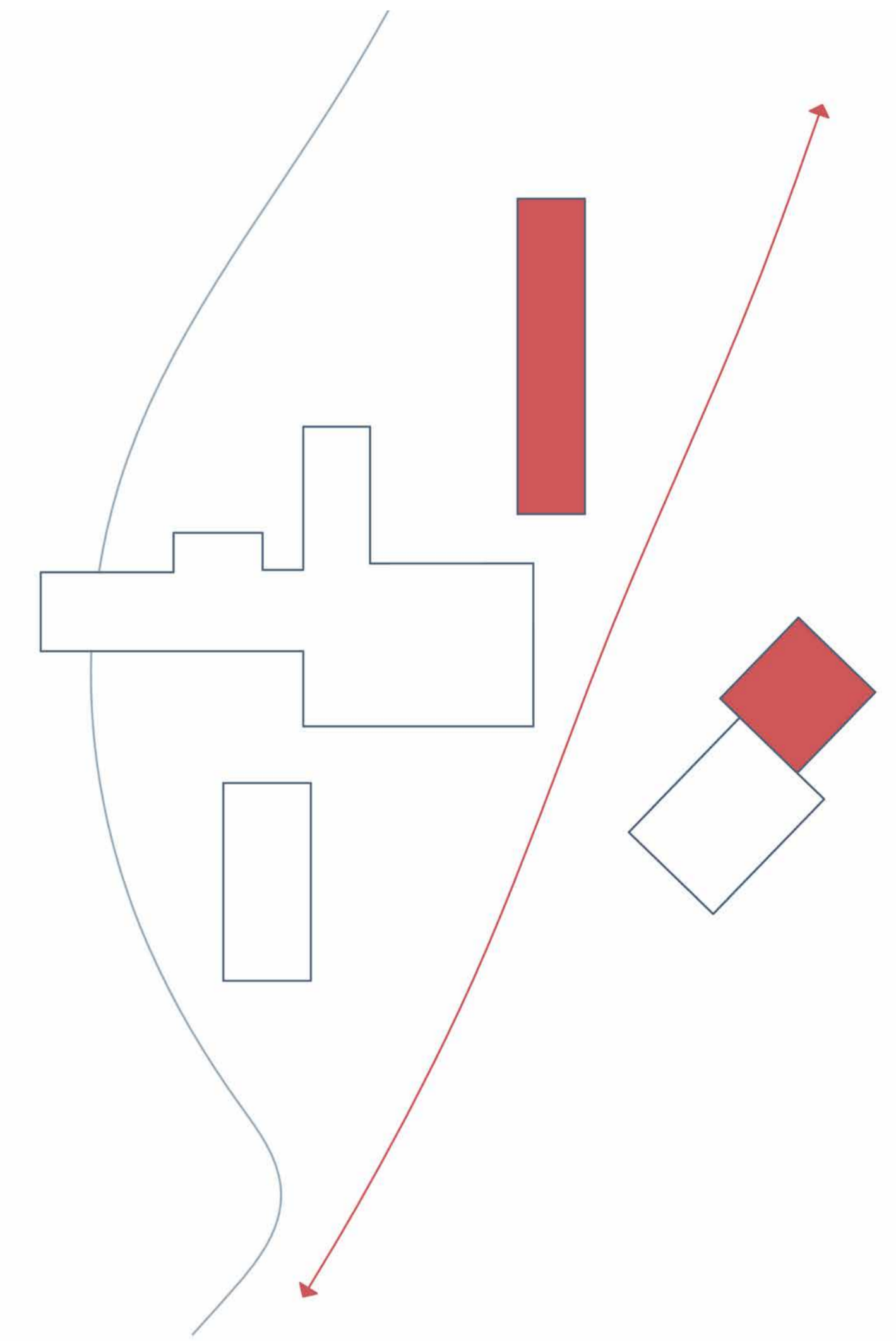
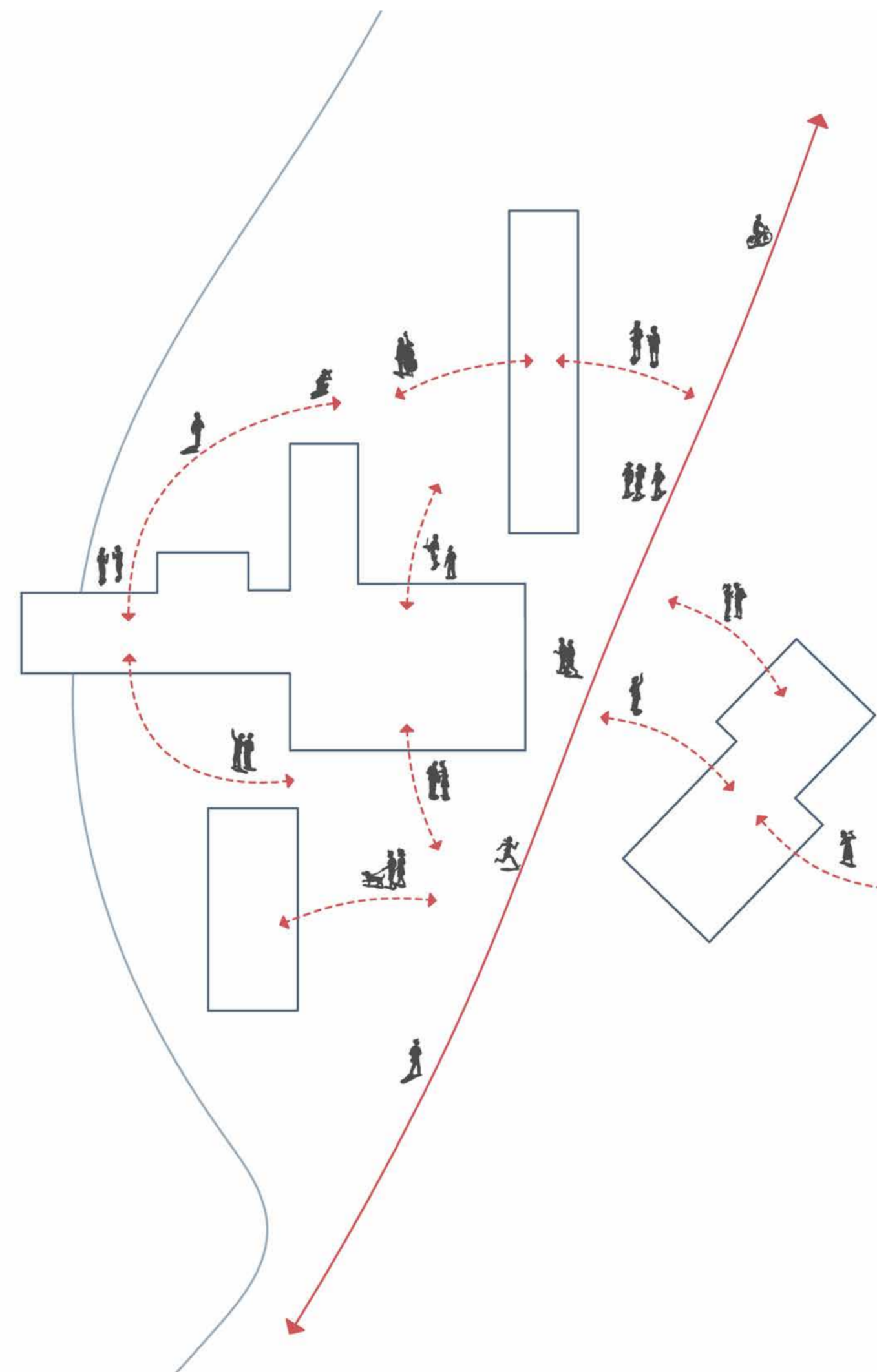
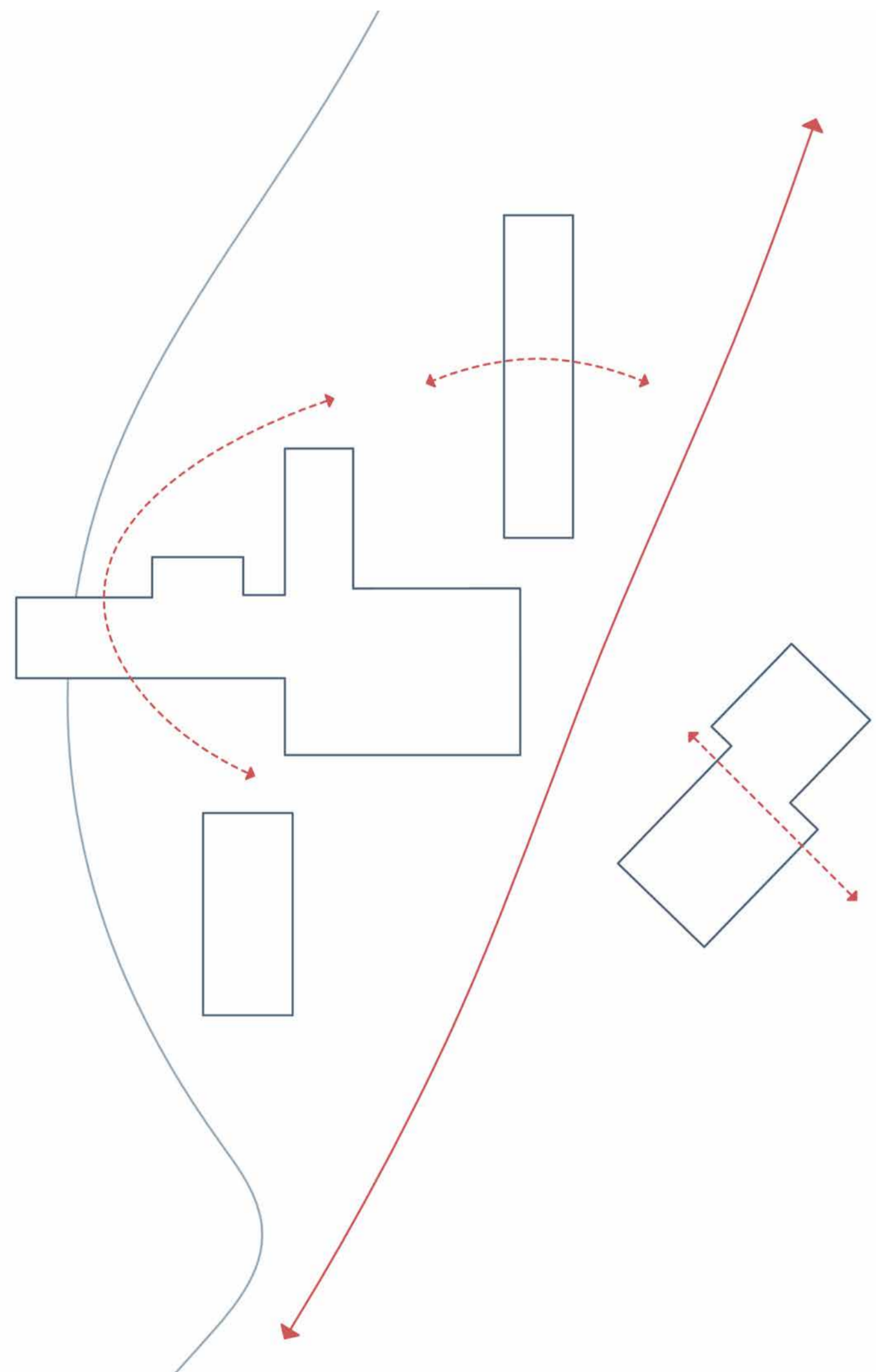
**Das Mühle Areal verbunden mit der Umgebung.** Das Areal soll mit der Altstadt, dem Spital und den Grünräumen verbunden werden. Auch innerhalb des Areals sollen Verbindungen entstehen zwischen Aussenräumen, Gebäuden und den Nutzern. Ein Netz aus Synergien soll sich spannen und ein funktionierendes Areal schaffen.

### BELEBEN

**Menschen sind die Treiber des Mühlerades.** Das Areal soll wieder belebt werden. Die Erdgeschosse dienen der Öffentlichkeit und unterstützen die Verbindung, welche die Menschen auf das Areal leiten. Der Innen- und der Aussenraum wird verbunden.

### WEITERBAUEN

**An den Herausforderungen des Areals wachsen.** Das Areal ist in über 250 Jahren entstanden und hat sich in dieser Zeit verändert. Es wurde immer wieder erweitert und den neuen Nutzungsanforderungen angepasst. Nun verändert sich die Nutzung ein weiteres mal und das Areal wächst weiter.

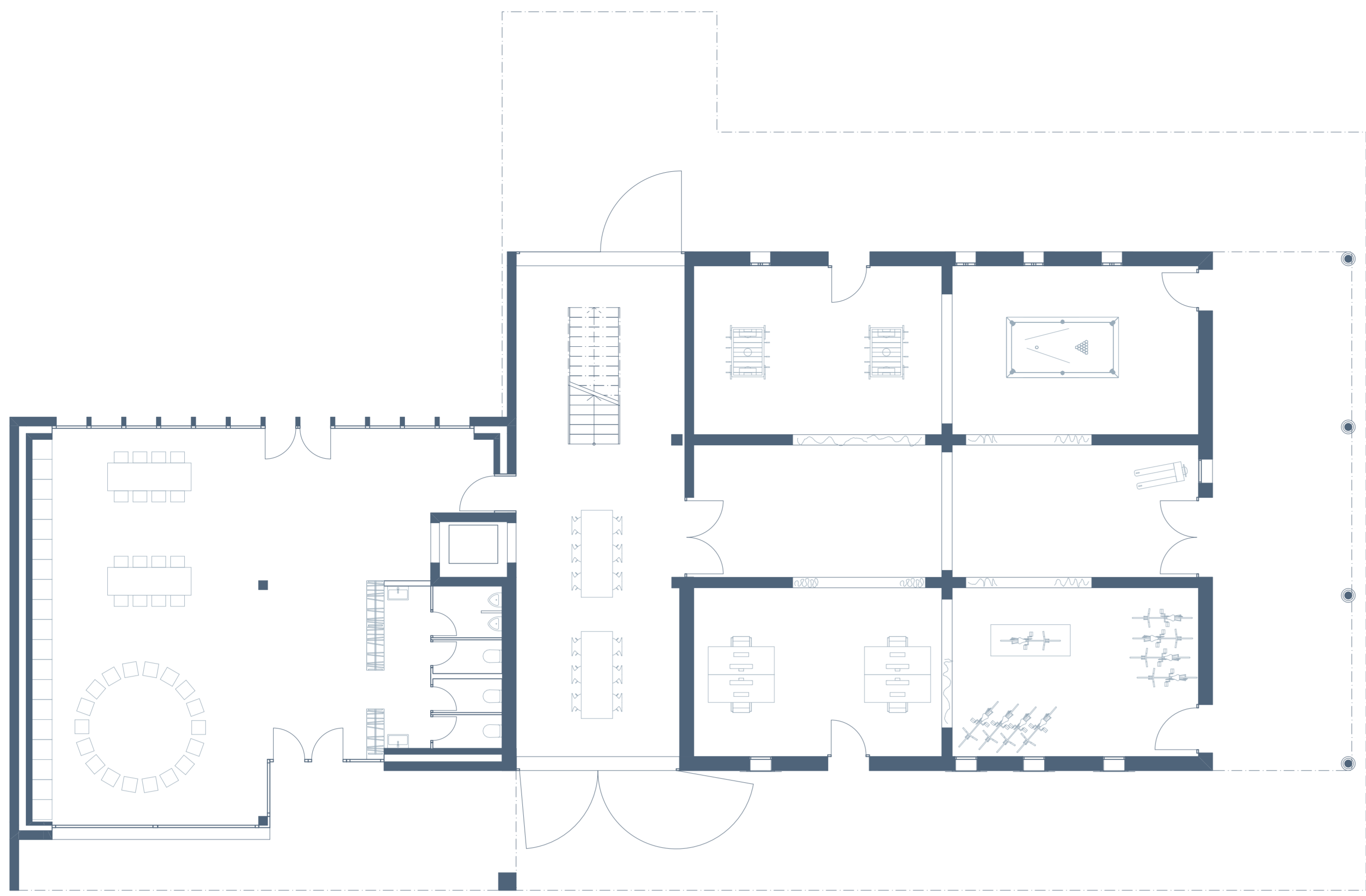


## Belebung des Mühle Areals Langen-

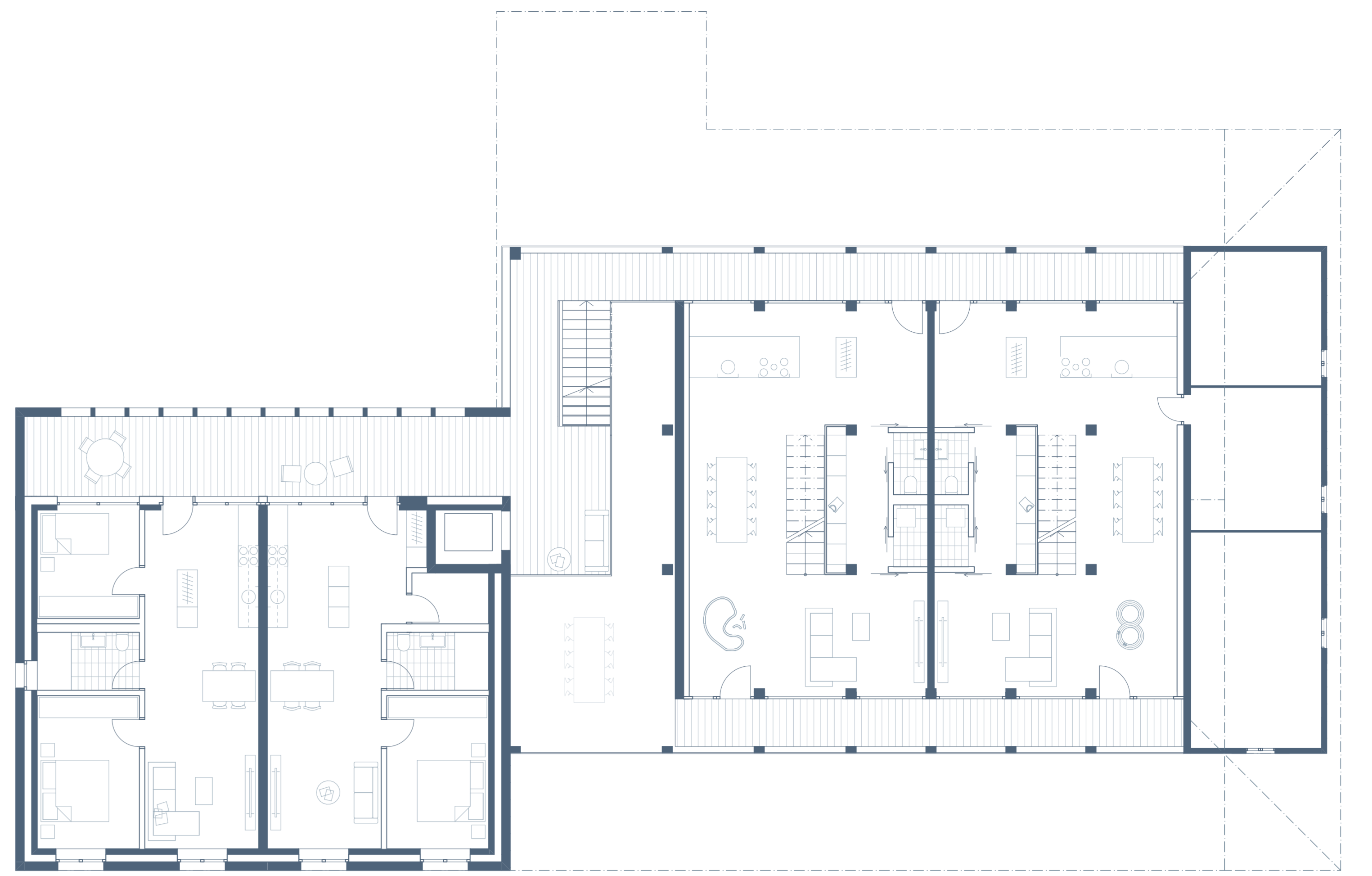
Alte Mühle Langenthal  
Städtebauliche Aufgabe  
Ela Livio Bühler | FS23 | Aufgabenstellung B  
Dozent: Oliver Duhner | Diplomexpertin: Catherine Gay  
Herz, 28. Juni 2023



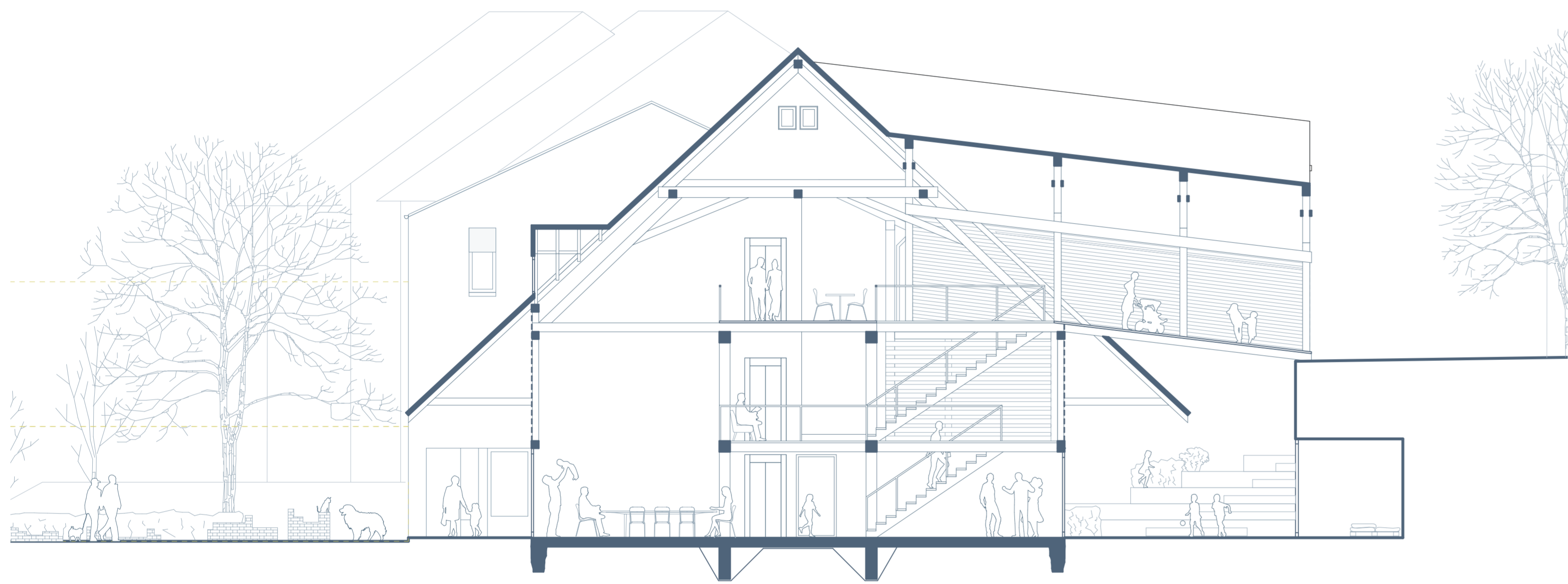
Südfassade Silo 1:100



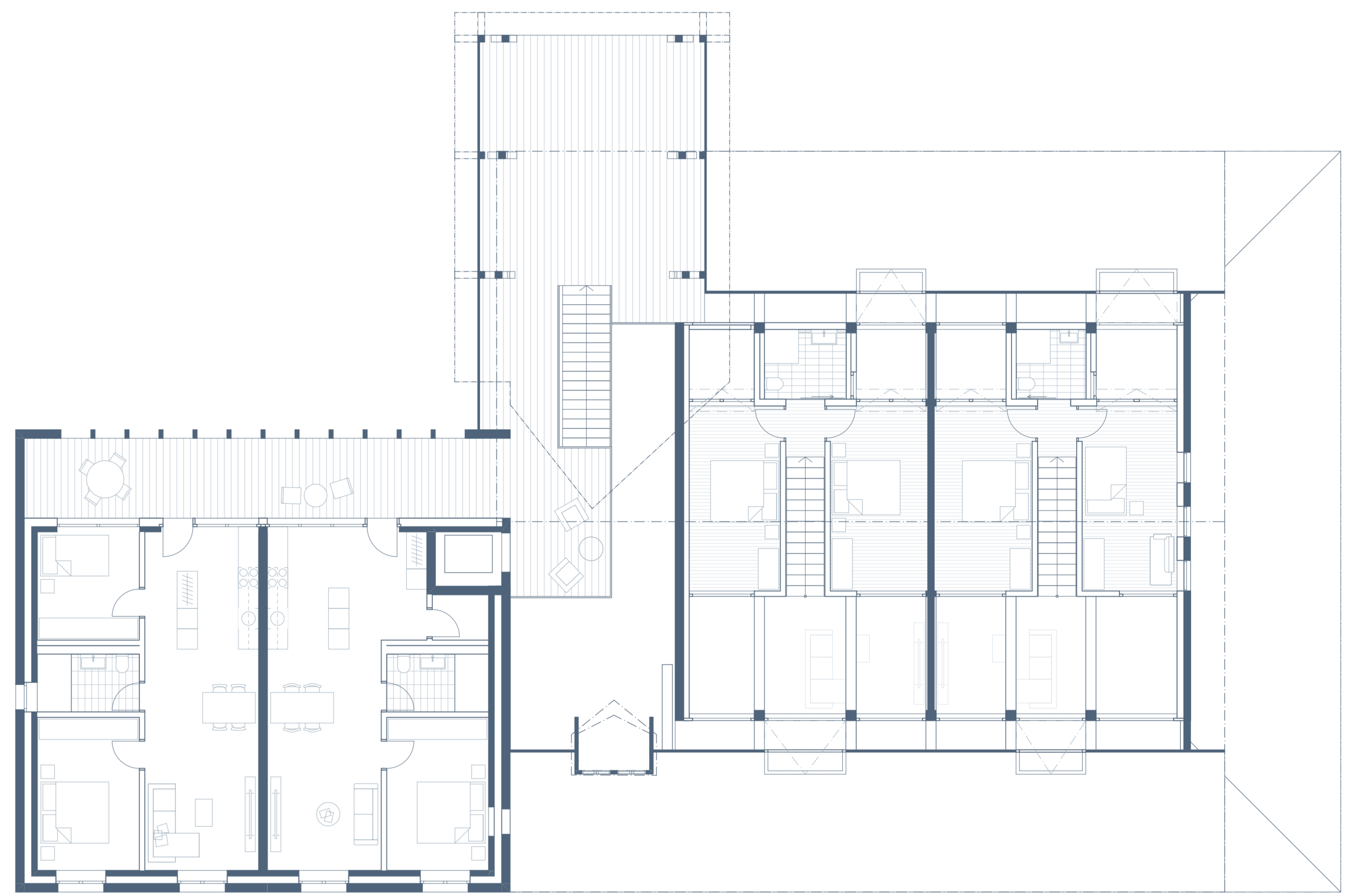
Grundriss Erdgeschoss 1:100



Grundriss 1.Obergeschoss 1:100



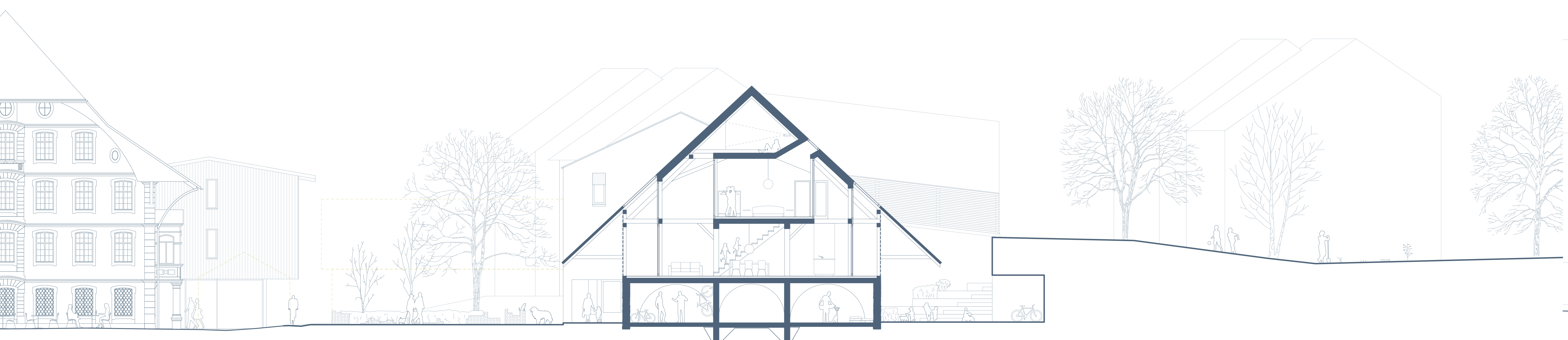
Schnitt durch Zwischenraum 1:100



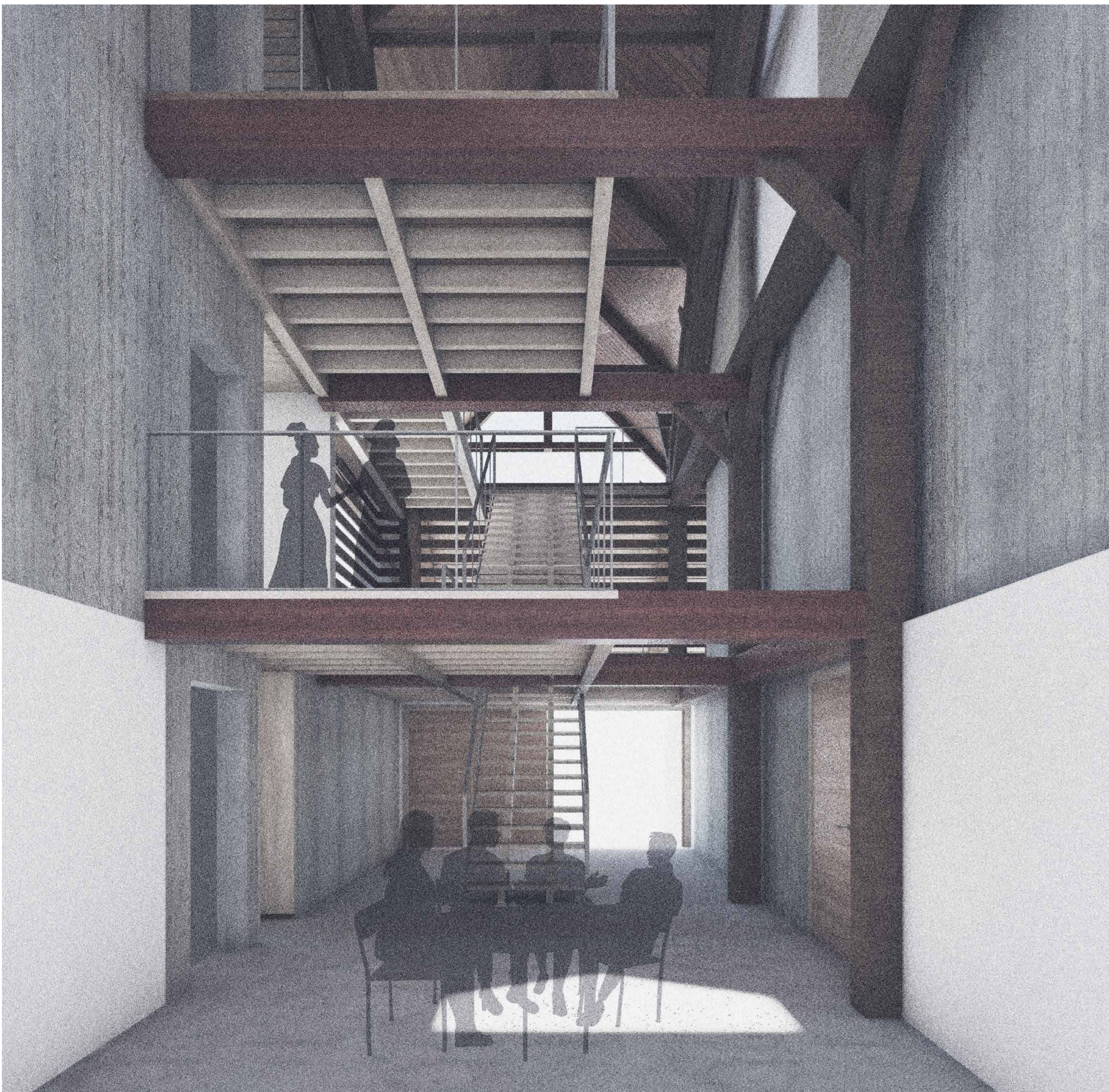
Grundriss 2.Obergeschoss 1:100

# Der Mühlehof

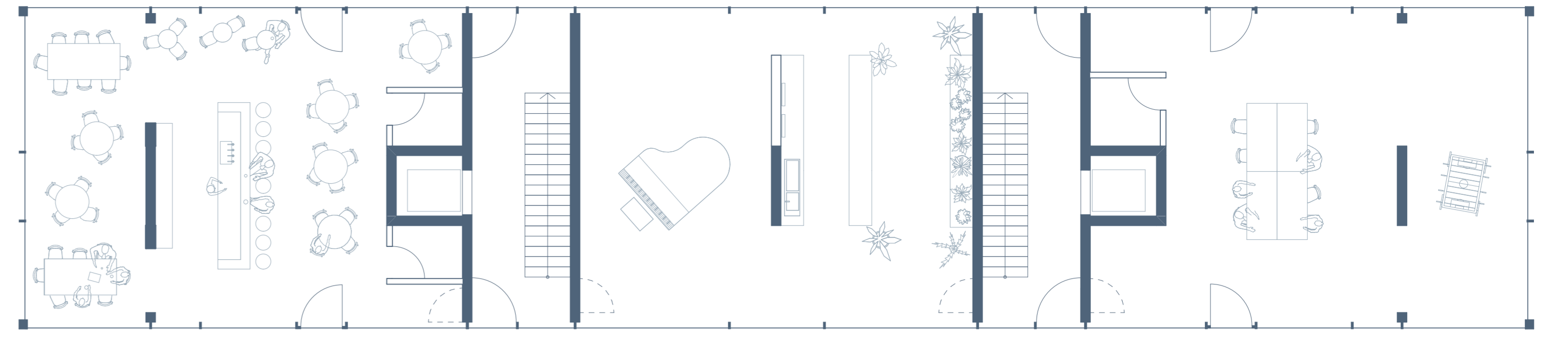
Alex Mühl-Langenthal  
 Städtebauliche Aufgabe  
 Dozent: Oliver Dührer | Diplomexpertin: Catherine Gay  
 Horw, 28. Juni 2023



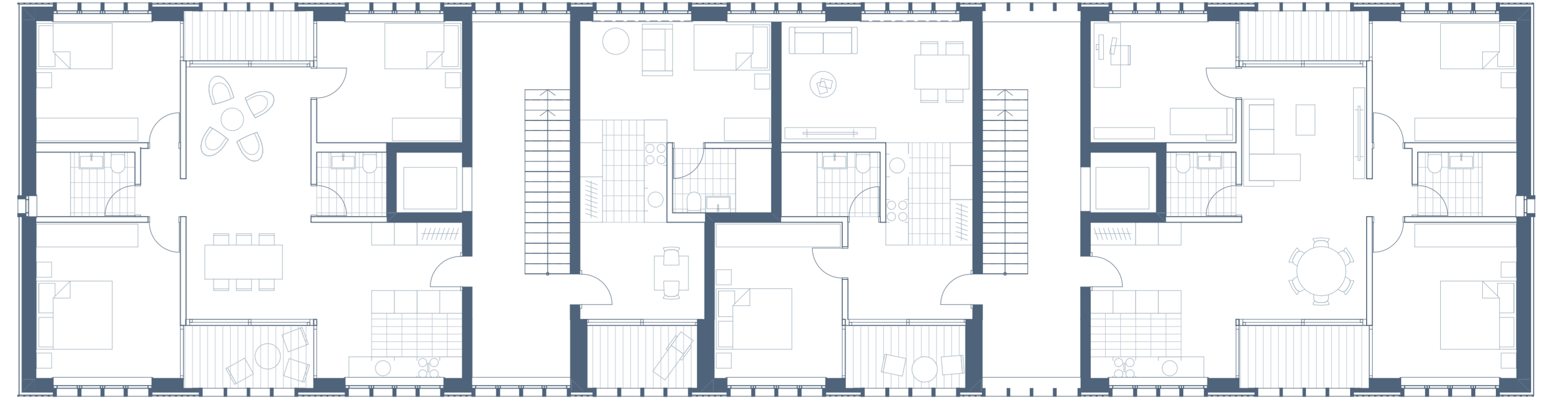
Schnitt durch Wohnung 1:100



Visualisierung Zwischenraum Mühlehof



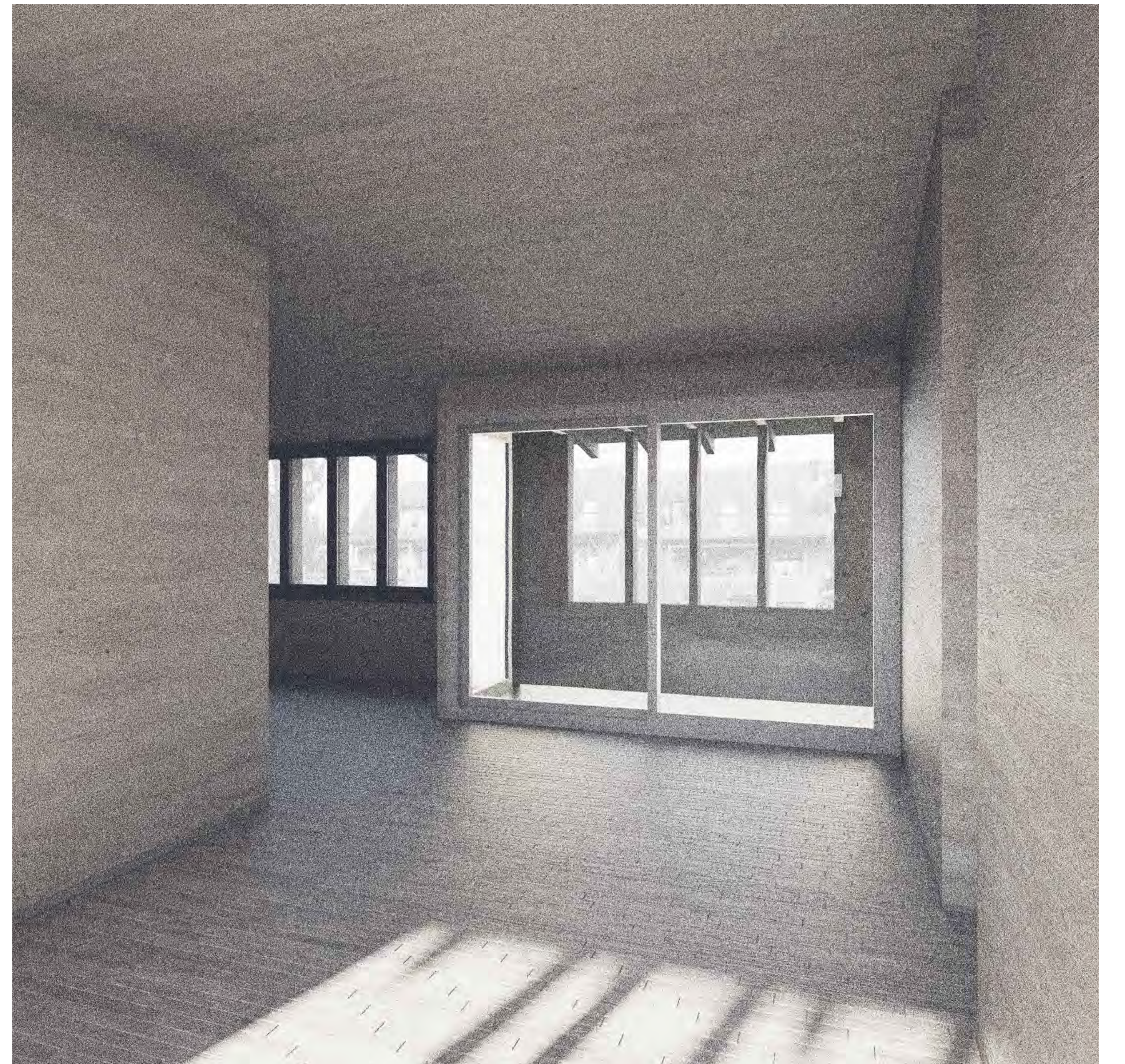
Grundriss Erdgeschoss 1:100



Grundriss 1.Obergeschoss 1:100



Visualisierung Schlafzimmer Mühlehof



Visualisierung Wohnzimmer Riegel

## Der Riegel

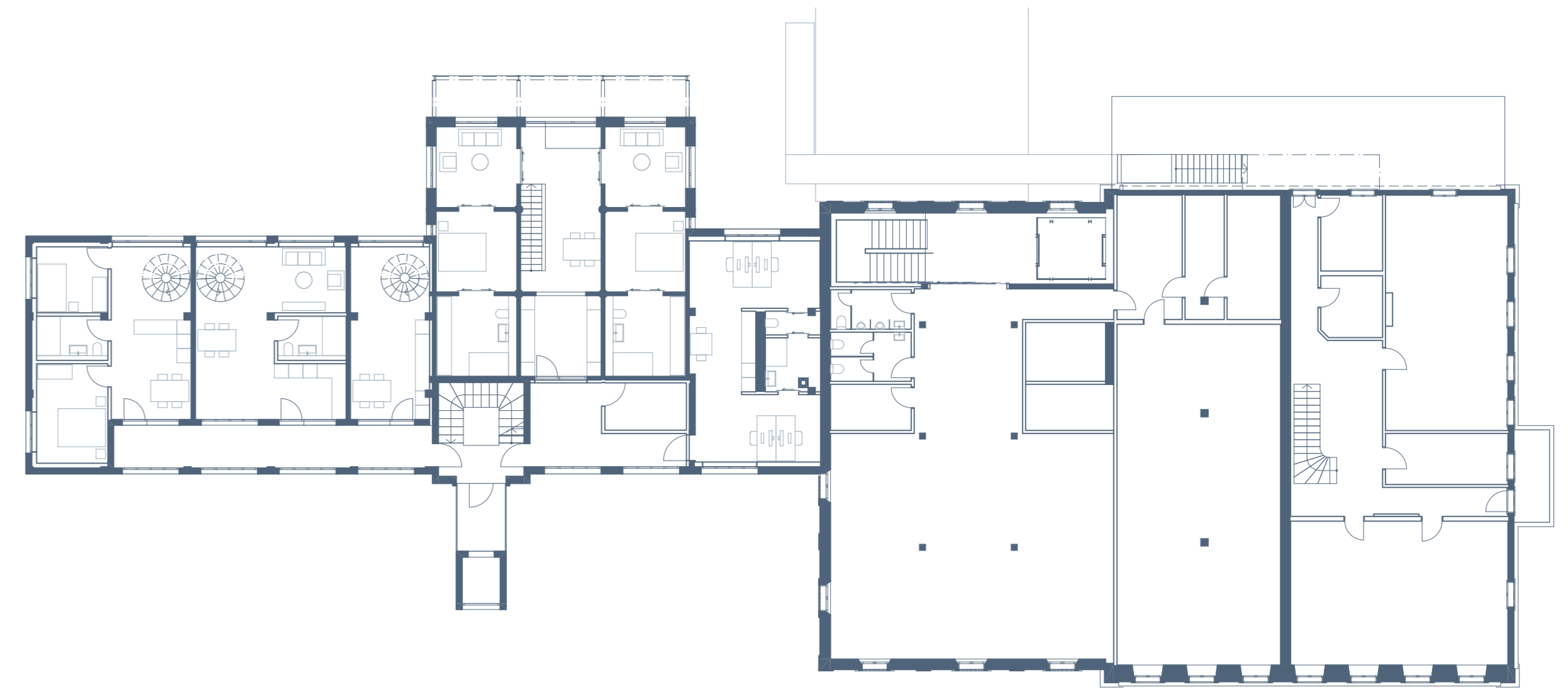
Alte Mühle Langenthal  
 Städtebauliche Aufgabe  
 Dozent: Oliver Duhner | Diplomexpertin: Catherine Gay  
 Horw, 28 Juni 2023



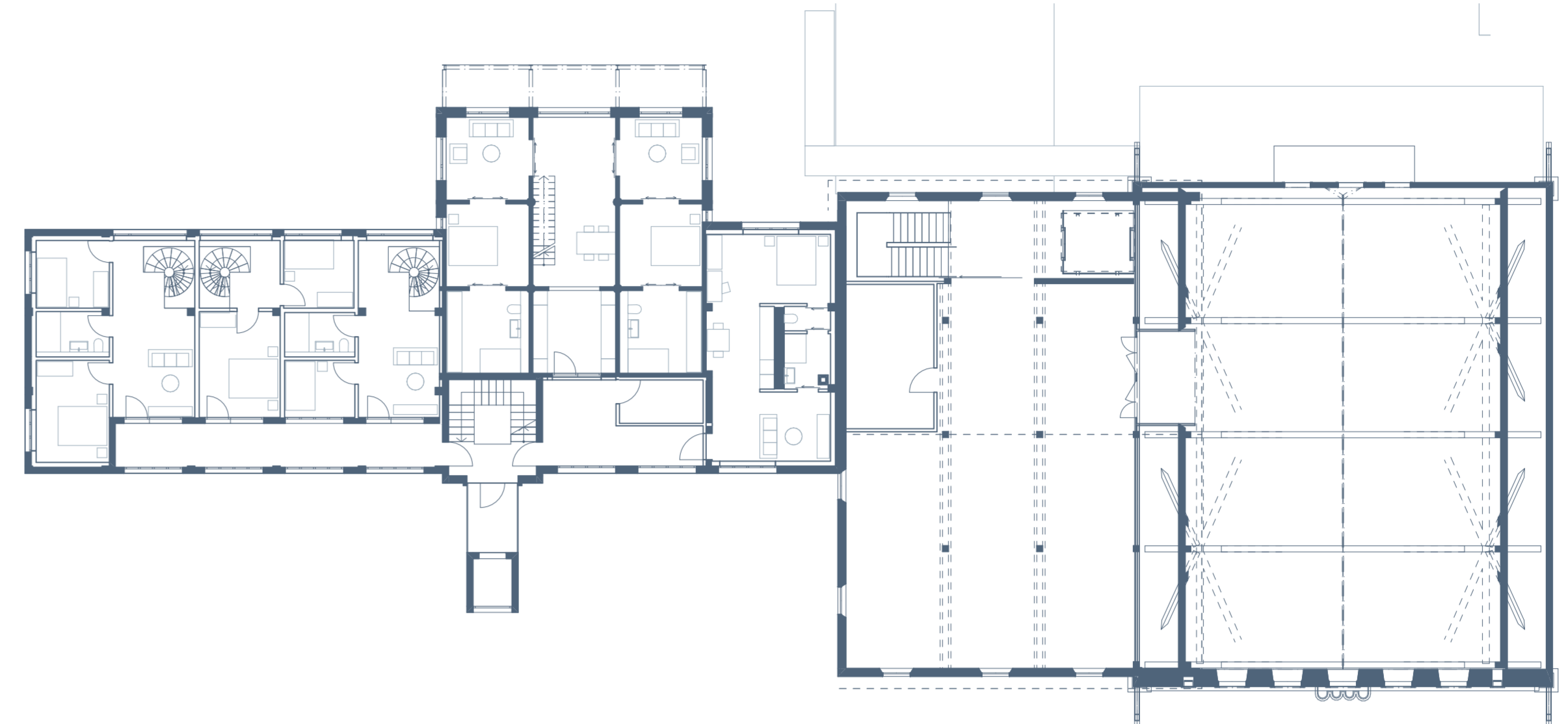
Querschnitt Riegel 1:100



Grundriss Erdgeschoss 1:100



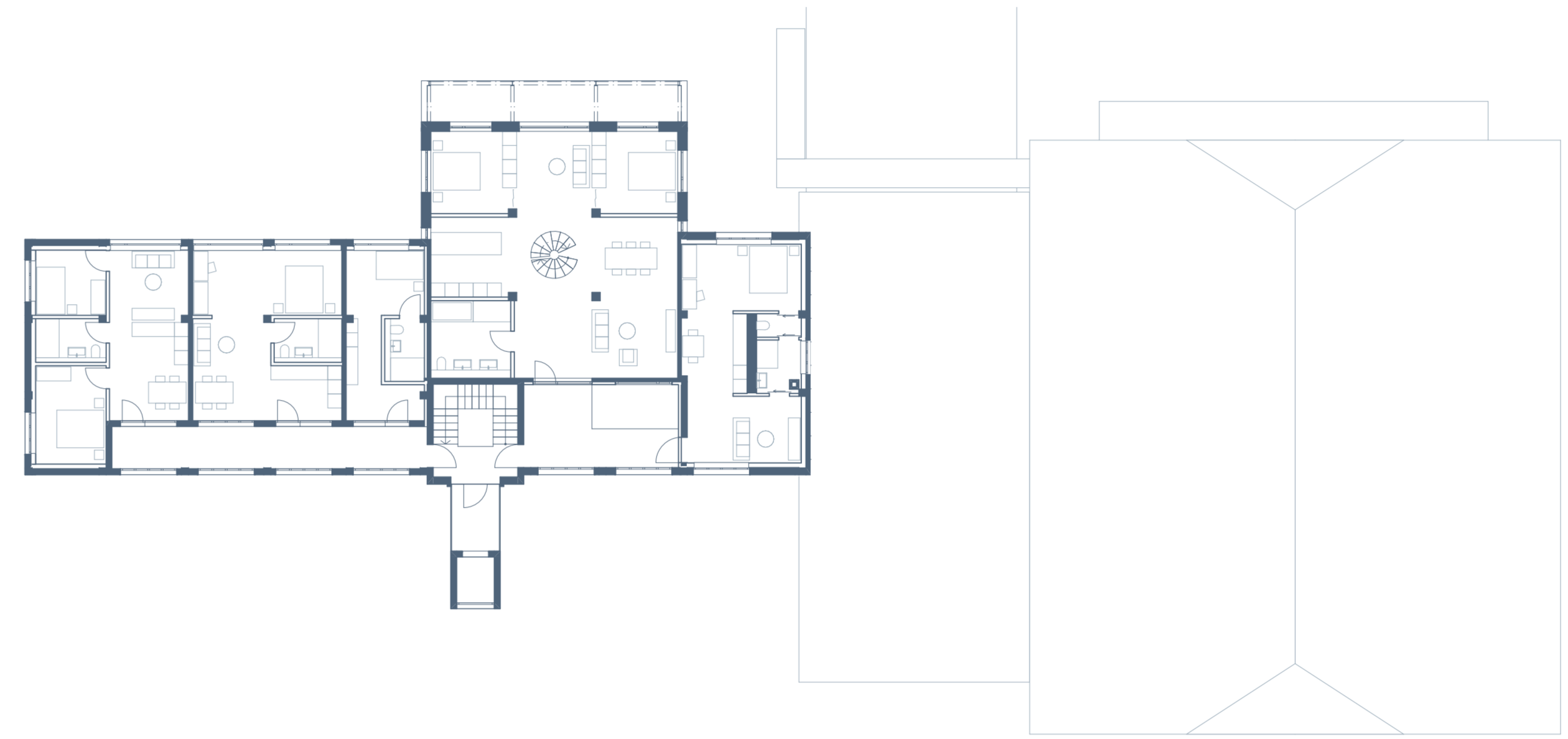
Grundriss 2.Obergeschoss 1:100



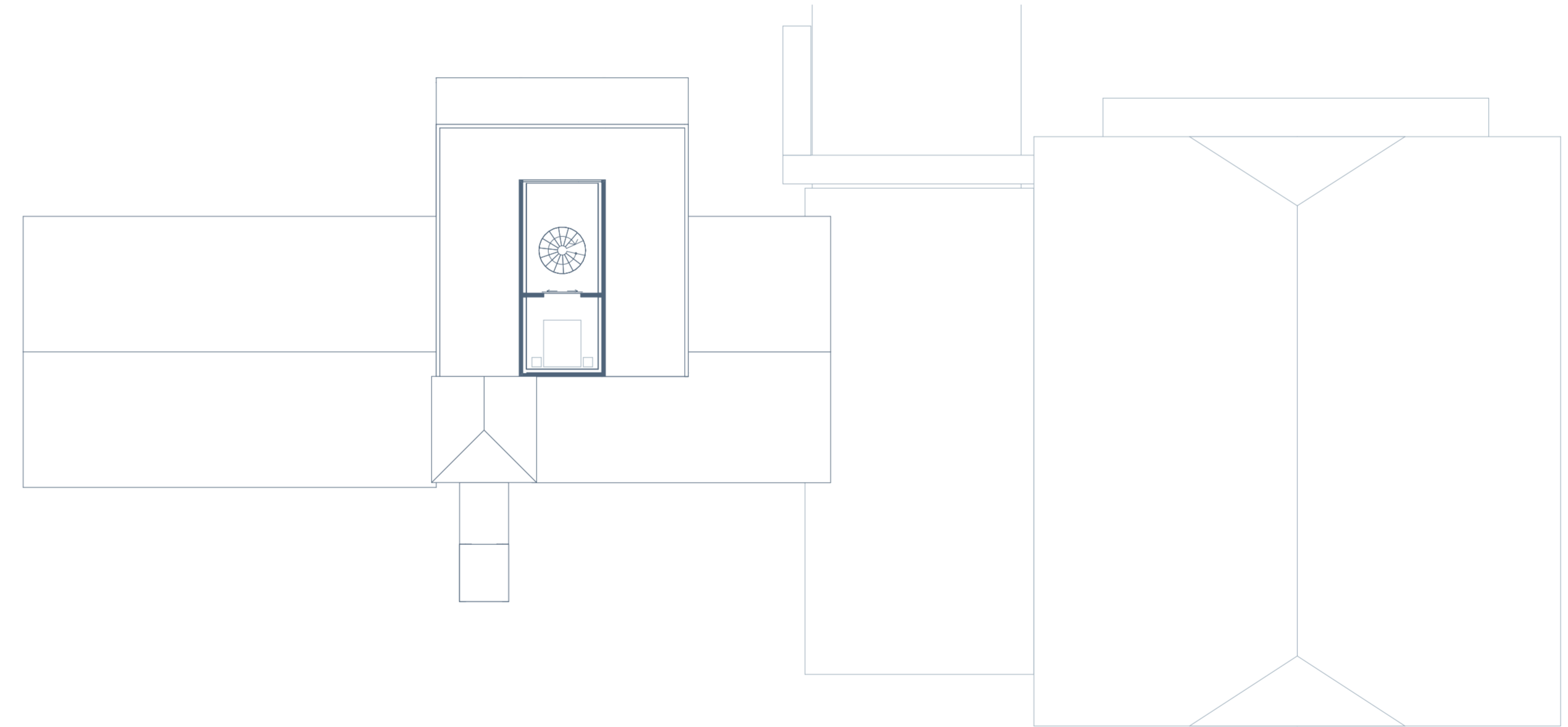
Grundriss 3.Obergeschoss 1:100



Visualisierung Maisonettewohnung Silo



Grundriss 6.Obergeschoss 1:100



Grundriss Dachgeschoss 1:100

# Das Silo

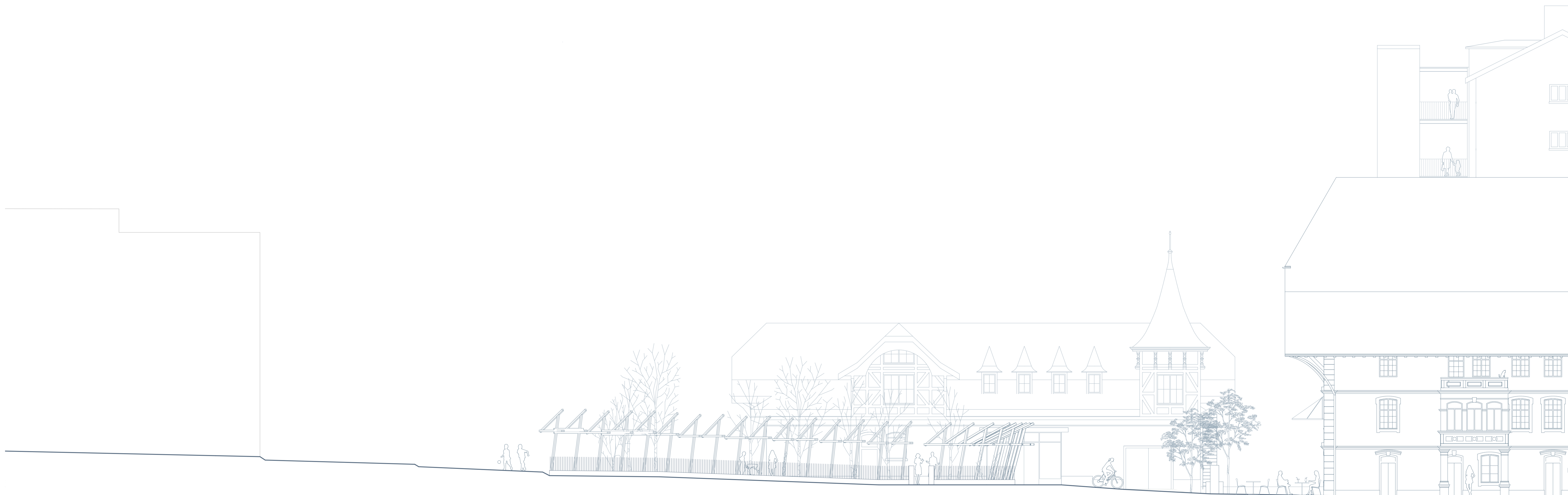
Alex Mühlhans Langenthal  
 Städtebauliche Aufgabe  
 Dozent: Oliver Dührer | Diplomexpertin: Catherine Gay  
 Horw, 28. Juni 2023



Nordfassade Silo 1:100



Visualisierung Aussenraum



Ostfassade Pavillon 1:100

# Aussenraum

Alex Mühl, Langenthal  
Städtebauliche Aufgabe  
Ela Livo Bühler | FS23 | Aufgabenstellung B  
Dozent: Oliver Duhner | Diplomexpertin: Catherine Gay  
Horw, 28 Juni 2023



Querschnitt Silo 1:100

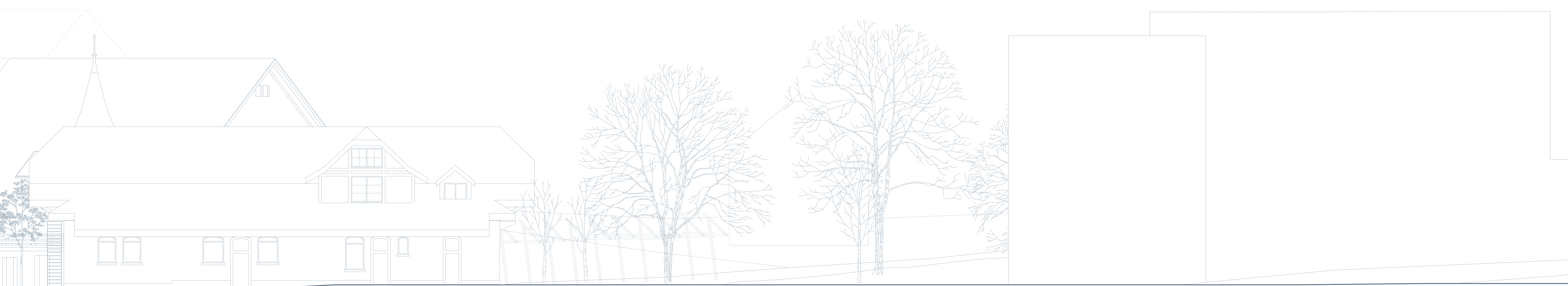


Visualisierung Aussenraum



Ostfassade Fliegel 1:100

Alex Mühlhölzer  
Städtebauliche Aufgabe  
Dozent: Oliver Duhner | Diplomexperte: Catherine Gay  
Horw, 28. Juni 2023



Westfassade Jugendhaus 1:100





