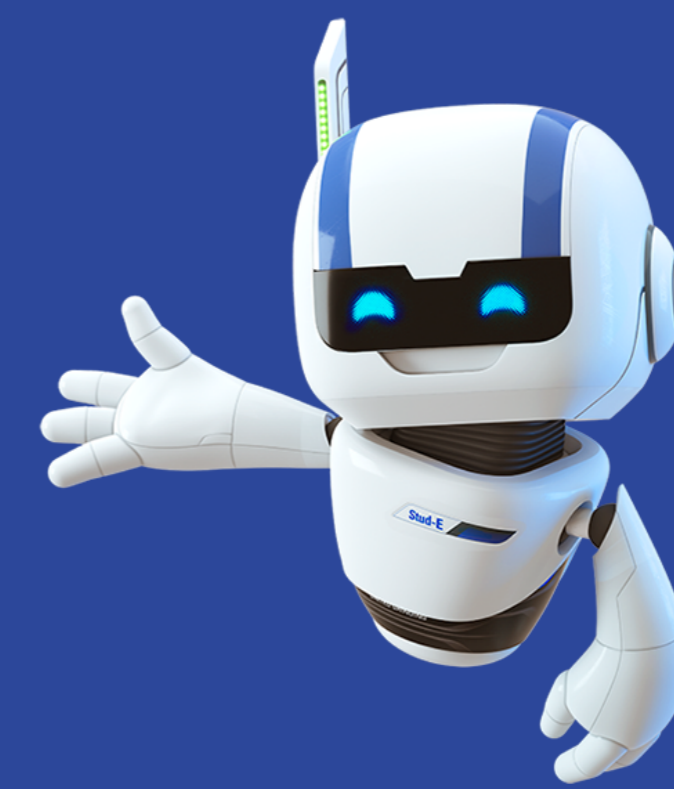


Operatives Personalmanagement-System für die Fritz STUDER AG



STUDER

Abstract

Für die Fritz STUDER AG wurde im Rahmen der Bachelorthesis eine Arbeit im Bereich Human Resources umgesetzt. Sie werten detaillierte Mitarbeiter- und Gehaltsinformationen, wie auch Zeitkontendaten mit dem SAP HR-System aus. Es ist von Interesse diese Informationen zusammenzufassen und ein benutzerfreundliches, operatives Personalmanagement-System zu erstellen. Während der Projektarbeit wurde mit Hilfe des DMAIC-Zyklus der Six Sigma Methode gearbeitet. Die Define-Phase diente in erster Linie zur Übersicht und zum Verständnis über die Personaldaten. In der Measure-Phase wurden Experten der Fritz STUDER AG zur Erarbeitung eines Personalmanagement-Systems befragt. In der Analyse-Phase wurden die bisherigen Daten untersucht und mit den neu generierten Daten im System ergänzt. Anhand des Microsoft Power BI wurden in der Improve-Phase mehrere Dashboards, welche zusammen

das Personalmanagement-System bilden, erstellt. In der Control-Phase wurden die Ergebnisse aus der Improve-Phase kontrolliert. Die Vergleiche der zuvor verwendeten Auswertungen decken sich mit dem neu erarbeiteten System und bestätigten so deren Richtigkeit. Künftig soll das Personalmanagement-System monatlich aktualisiert und die Planungsprozesse des Human Resources sowie die des Führungskreises unterstützt werden.

Lars Lanz

Dozentin:
Prof. Dr. Petra Müller-Csernetzky

Experte:
Peter Radcliffe-Lunn

Wirtschaftspartner:
Fritz STUDER AG

Semester:
HS22