

HARMONIA NOVA

GASTRONOMIE AM BAHNHOF ST. MARGRETHEN

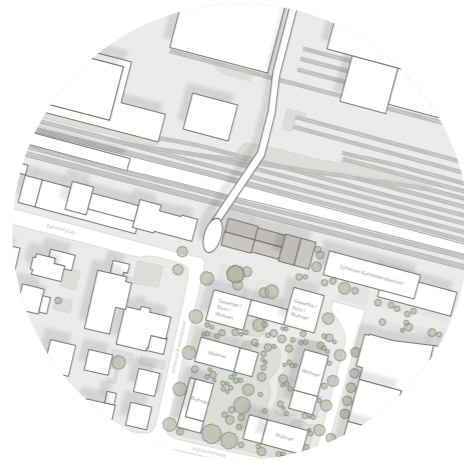
LAGE

St. Margrethen ist ein Dorf im Kanton St. Gallen im Nordosten der Schweiz. Es liegt in der Nähe der Landesgrenzen zu Österreich und Liechtenstein.

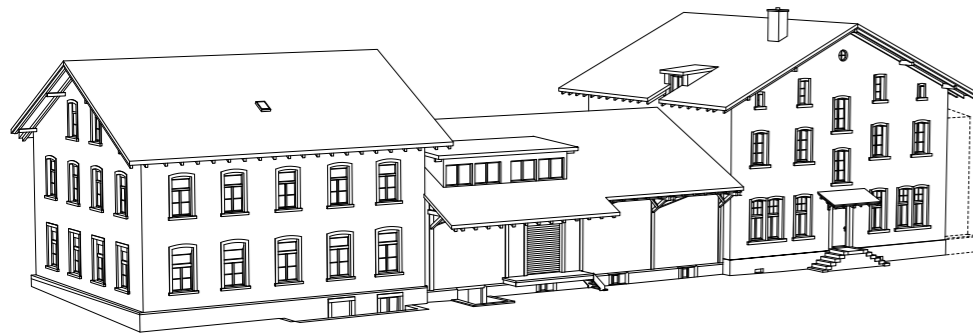
Beim Bahnhof St. Margrethen befindet sich der alte Zoll- und Güterschuppen. Er liegt zentral und ist gut erreichbar, sowohl für Reisende als auch für die lokale Bevölkerung. In unmittelbarer Nähe zum Zoll- und Güterschuppen ist eine neue Überbauung namens „Areal Alp“ in Planung. Dieses Projekt sieht sowohl Gewerbe- und Büroflächen als auch Wohnbereiche vor. Zudem ist das angrenzende Gebiet für den Bau eines Schreiner-Kompetenzzentrums vorgesehen, was die Attraktivität der Region weiter steigern wird.



Schwarzplan I 1:5'000



Situation Areal Alp 1:1'500



BESTAND

Das Gebäudeensemble besteht aus drei Bauten: zwei Massivbauten, die als Verwaltungsgebäude I und II dienen, sowie dem Güterschuppen, der aus einer Holzkonstruktion besteht und zwischen den beiden Verwaltungsgebäuden liegt. Die beiden Dachgauben wurden nachträglich hinzugefügt.

Heute werden die Gebäude für unterschiedliche Zwecke genutzt, darunter als Lager, Werkstatt und Büros. Die gestrichelten Linien symbolisieren den geplanten Abbruch des angrenzenden Schuppens.

INKLUSION

„Inklusion bedeutet, dass jeder Mensch in seiner Individualität als Teil der Gesellschaft akzeptiert wird und gleichberechtigt, sowie selbstbestimmt die Möglichkeit hat, vollumfänglich an ihr teilzunehmen.“

- Raul Krauthausen, Inklusionsaktivist

KONZEPT

Das Bistro Harmonia Nova verbindet Gastronomie und Inklusion in einem einzigartigen Konzept. Hier werden unter anderem Menschen ausgebildet und nach ihren individuellen Stärken eingesetzt, die sonst auf dem primären Arbeitsmarkt weniger Chancen haben. Harmonia Nova dient als Treffpunkt und Wohlfühlort, wo sich alle Menschen, unabhängig von ihrem Hintergrund, willkommen fühlen. Darüber hinaus bietet es ein inklusives kulturelles Programm, bei dem Menschen zusammenkommen und gemeinsam Neues entdecken können. Der Fokus liegt auf dem Schaffen einer Gemeinschaft, die Vielfalt und Miteinander feiert.

Die bestehende tragende Holzkonstruktion wird durch den hellen Untergrund hervorgehoben. Vertikale Elemente unterstreichen die beeindruckende Raumhöhe und schaffen eine helle, freundliche Atmosphäre.

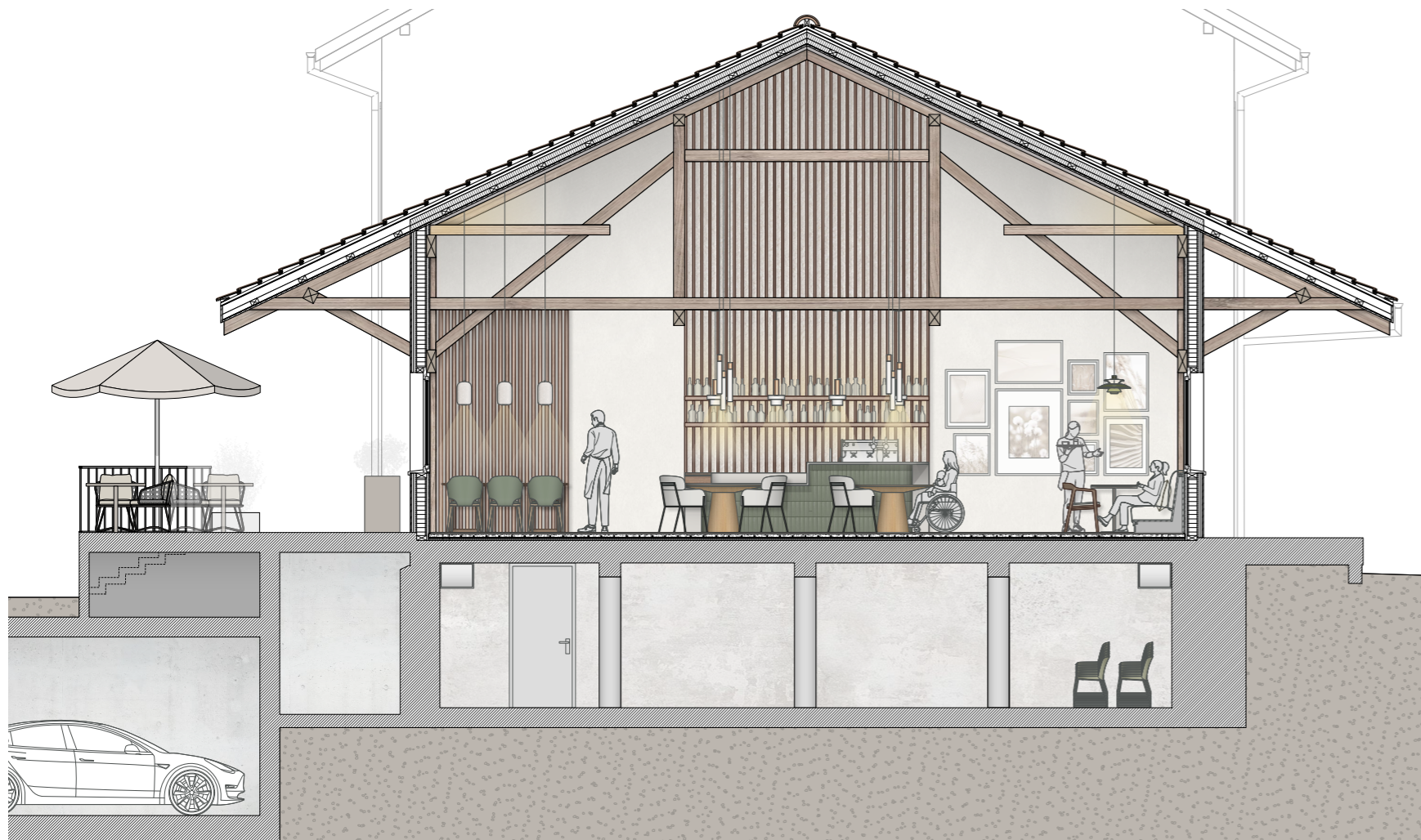
Der übersichtlich gestaltete Grundriss sorgt für eine angenehme Raumerfahrung. Ein spezieller Bereich für Familien ermöglicht Eltern und Kindern, gemeinsam Zeit zu verbringen und zu spielen.

AUSBILDUNG

GASTRONOMIE

KULTUR





Querschnitt QS-QS | 1:33



Umgebung & Erschließung | 1:400

▲ Gastronomie ▲ Kultur ▲ Personal ▲ Anlieferung im UG

0 4 8 16m



Südfassade | 1:200



Westfassade | 1:200

0 4 8 16m



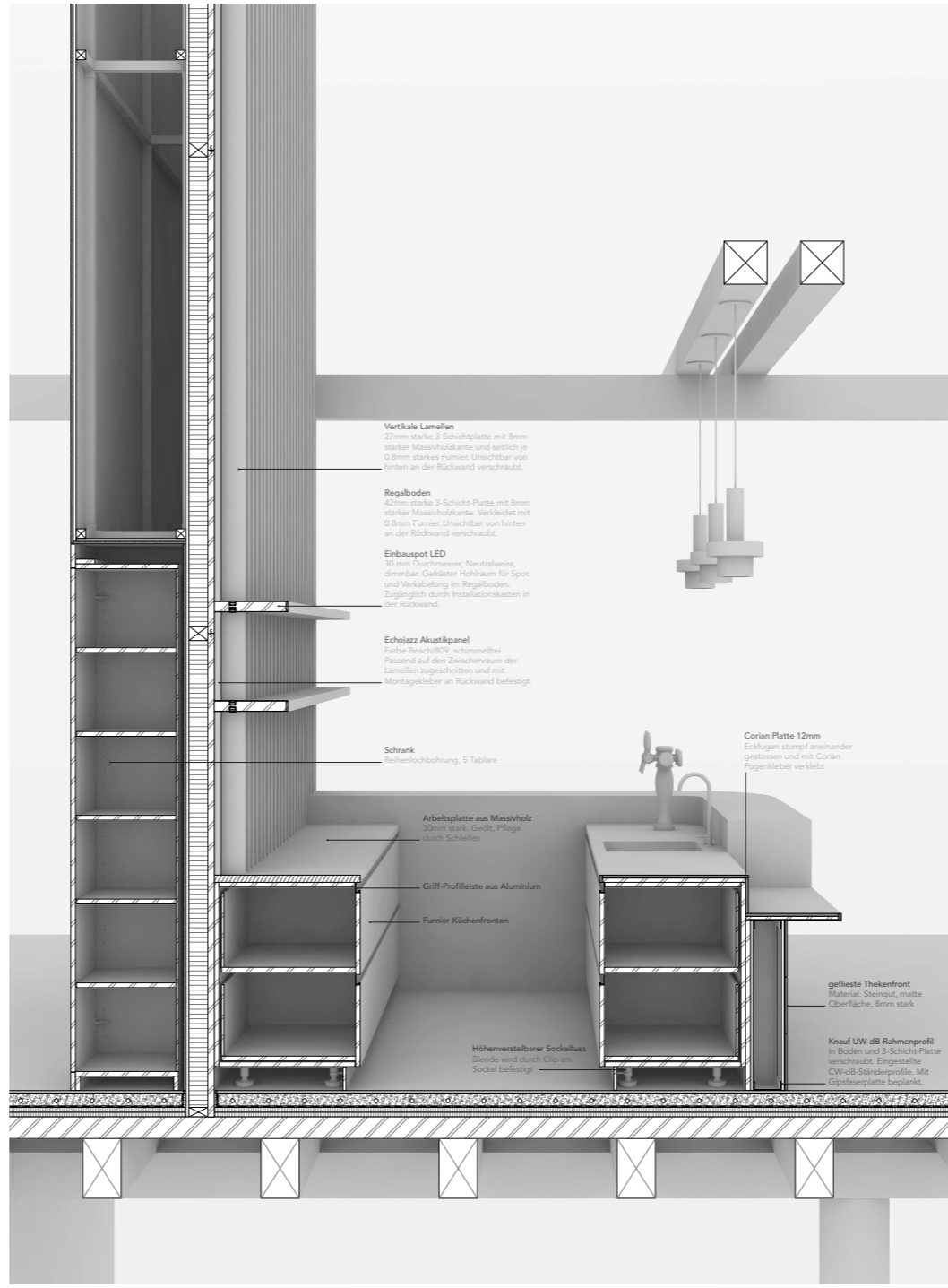
Längsschnitt LS-LS | 1:33

0 0,6m 3,3m



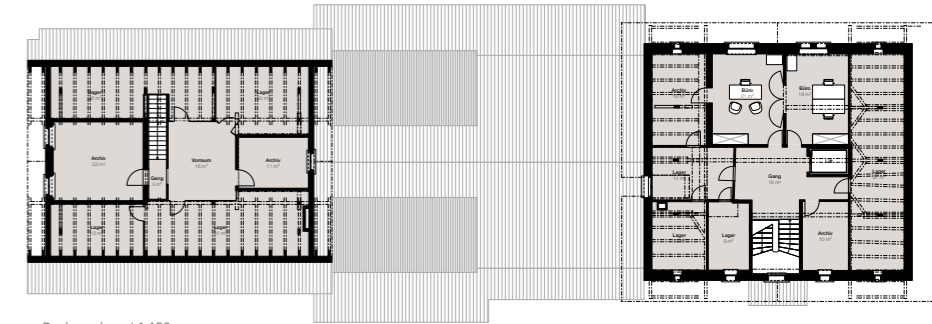
- 1 Pendelleuchte PH5 Louis Poulsen
- 2 Pendelleuchte Saucer Naroto
- 3 Pendelleuchte Moon Sonderanfertigung
- 4 Pendelleuchten Spots trio Sonderanfertigung
- 5 Pendelleuchte Spot single Sonderanfertigung
- 6 Einbauspot 30mm Kanlux

- A Esstisch Karen Pfister
- B ET125 Esstisch frohraum
- C Armlehnstuhl Pfister
- D Azalea Stuhl CBS
- E Kiko Bistrotisch gewoonstijl
- F Grasshopper Carpenter

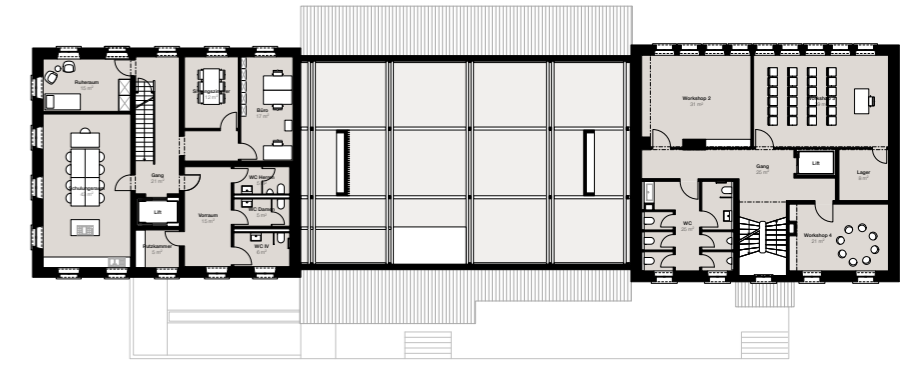


Perspektivischer Detailschnitt I 1:10

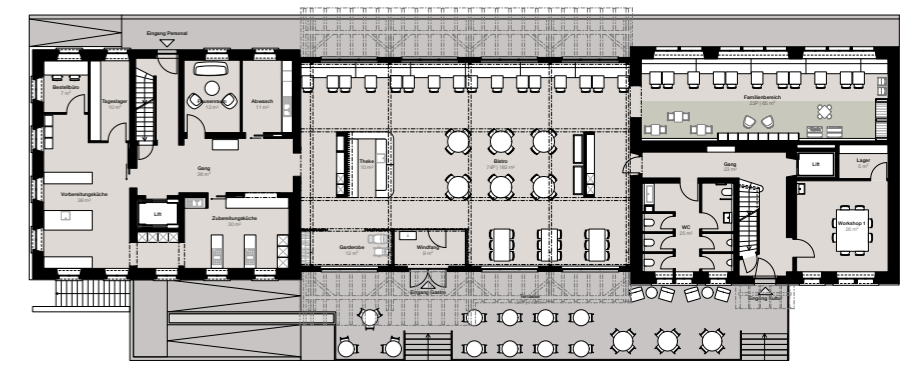
Bodenaufbau EG-UG		Wandaufbau	
Feinsteinzeug	10mm	Putz	10mm
Unterlagsboden / Bodenheizung	60mm	Gipsfaserplatte	14mm
PE-Folie		Holzständerkonstruktion / Mineralwolle	80mm
Trittschalldämmung	20mm	3-Schicht-Platte	27mm
Wärmedämmung	20mm	Akustikpaneele	30mm
Tragschicht	90mm		
Sekundärtragwerk	250x160mm		
Tragwerk			



Dachgeschoss I 1:150



Obergeschoss I 1:150



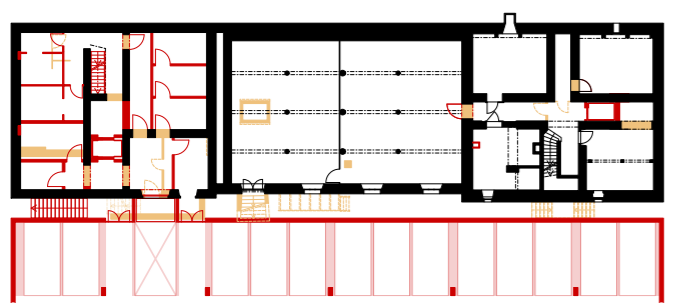
Erdgeschoss I 1:150



Untergeschoss I 1:150



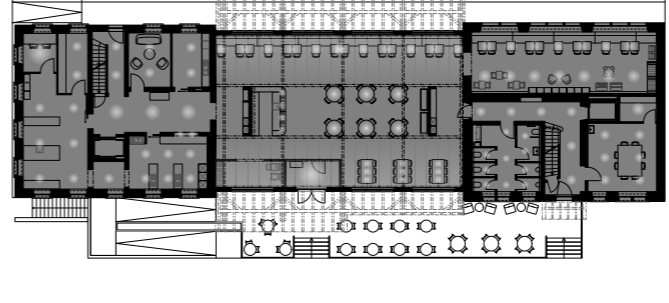
Vertiefungsperimeter EG | 1:33



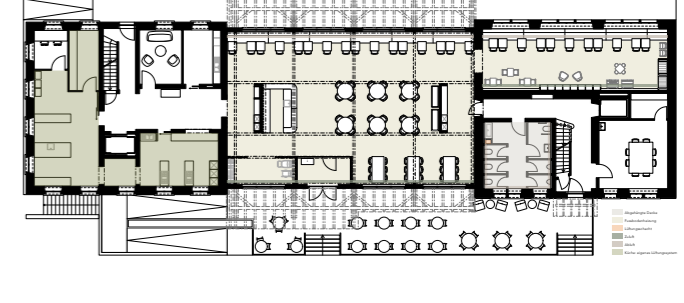
Umbau UG | 1:200



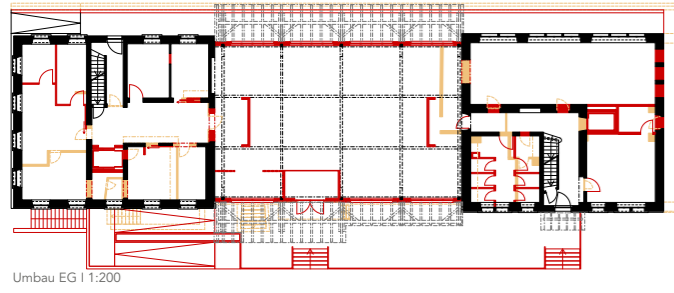
Umbau OG | 1:200



Licht EG | 1:200



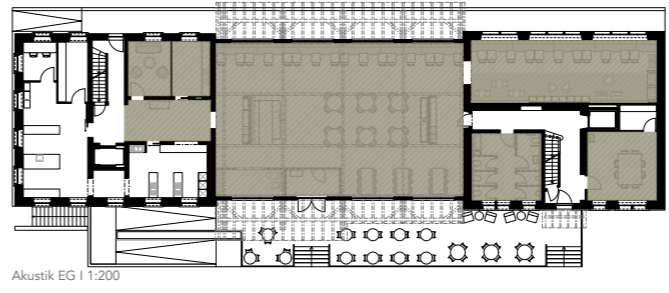
Klima EG | 1:200



Umbau EG | 1:200



Umbau DG | 1:200



Akustik EG | 1:200

Bachelor-Thesis an der Hochschule Luzern - Technik & Architektur

Titel NOVA HARMONIA
Untertitel Gastronomie am bahnhof St. Margrethen
Diplomandin/Diplomand Malms, Tamara
Bachelor-Studiengang Bachelor Innenarchitektur
Semester FS23
Dozentin/Dozent Wirth, Hanspeter
Expertin/Experte Grego, Jasmin

Ort, Datum Horw, 23.06.2023
© Tamara Malms, Hochschule Luzern – Technik & Architektur

Alle Rechte vorbehalten. Die Arbeit oder Teile davon dürfen ohne schriftliche Genehmigung der Rechteinhaber weder in irgendeiner Form reproduziert noch elektronisch gespeichert, verarbeitet, vervielfältigt oder verbreitet werden.

Sofern die Arbeit auf der Website der Hochschule Luzern online veröffentlicht wird, können abweichende Nutzungsbedingungen unter Creative-Commons-Lizenzen gelten. Massgebend ist in diesem Fall die auf der Website angezeigte Creative-Commons-Lizenz.