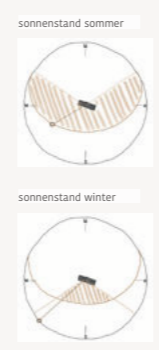
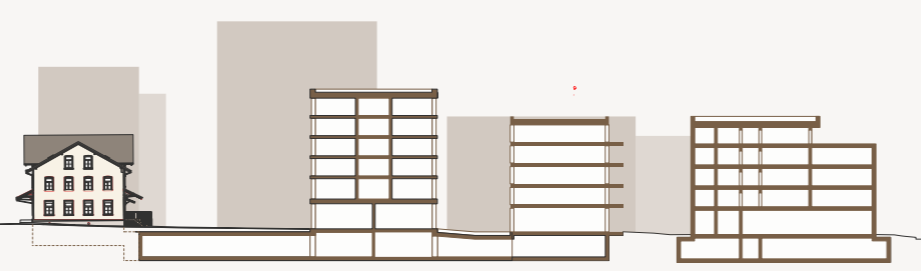


ess- & trinkBar | gastronomie am bahnhof st. margrethen



KONZEPT | umgang mit dem bestand

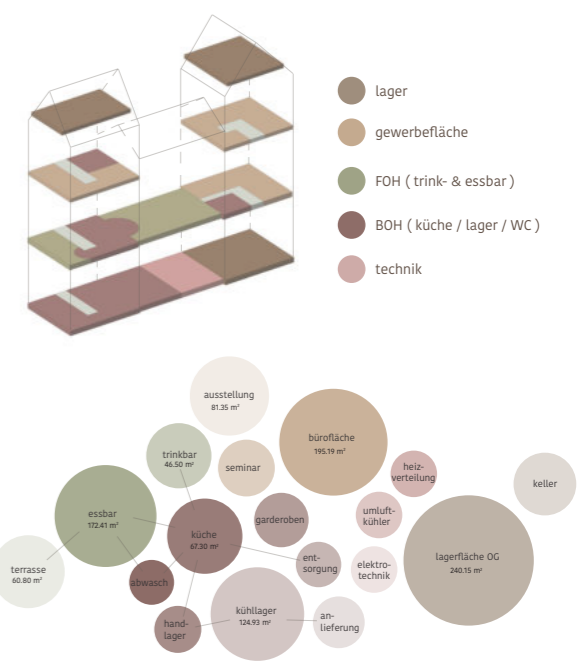
der zoll- & güterschuppen am bahnhof in st. margrethen ist in seinem erscheinungsbild, bis auf einige kleinere eingriffe, bauzeitlich bis heute erhalten geblieben. da der bestand die geschichte vor ort mitprägt, soll dieser bewahrt bleiben. um dem gebäude seine ursprüngliche kubatur zurückzugeben, müssen die lukarnen rückgebaut werden, um von aussen die bauzeitliche struktur wieder herzustellen. beim rückbau entsteht eine grosse öffnung in der dachfläche, wo ein baulicher unterschied zur bestehenden substanz sichtbar wird. diese fläche wird sich vom bestand klar abheben & wird mit einer photovoltaikanlage bestückt. grundsätzlich soll der bestand insofern erhalten bleiben, dass die aussenkubatur & die grundstrukturen klar ersichtlich sind. neuartige anpassungen sollen klar zu unterscheiden sein & mit einer lücke zum bestand gestaltet werden. durch das schaffen dieser lücken & somit dem reversiblen einsetzen der neuen struktur, kann der bestand auch noch für spätere generationen bewahrt & geschützt werden.



GRUNDRISSE | abbruch - neu 1:300



ORGANIGRAMM | flächen & bezüge



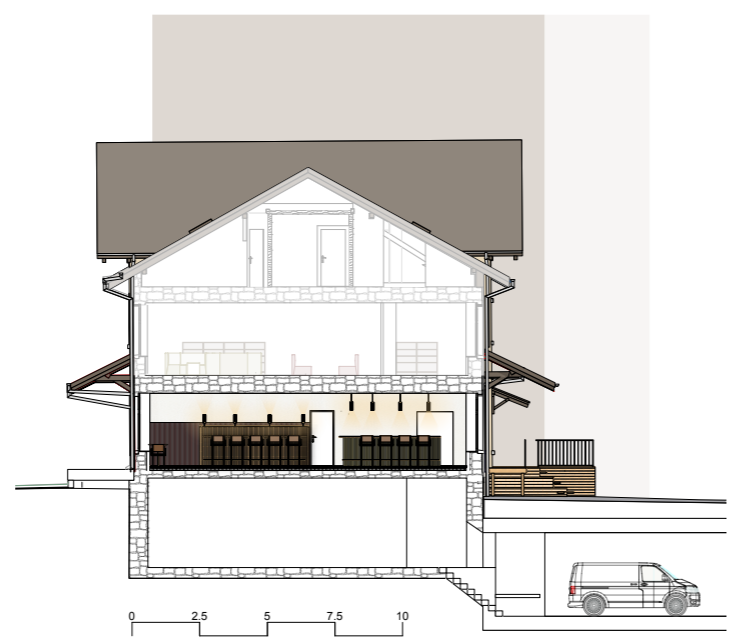
SITUATION | grundriss 1:500



BETRIEBSKONZEPT | gastro

| | | | | |
|----------|-----------------|--------------|--|---------------------------|
| trinkBar | café | täglich | 07.00 - 16.00 | trinken / tressen service |
| | | | kalte & warme getränke - gebäck & snacks gemütlich - ungezwungen - treffpunkt | |
| | bar | mi - sa | 17.30 - 00.00 | bedient |
| | | | (nicht-) alkoholische getränke & snacks gemütlich - ungezwungen - treffpunkt | |
| essBar | food-halle | täglich | 11.00 - 22.00 | |
| | | | 2-3 gerichte pro stand & restenstand „essbar“ warme küche: 11:00-14:00 & 17:00-21:00 vielfältig - schnell - belebt | |
| | gourmet-dunstig | 2 x im monat | 18.00 - 23.00 | |
| | | | pro stand 1 gericht (5-gänger) gehoben - erlebnis - hochwertig | |

QUERSCHNITT | anlieferung 1:100

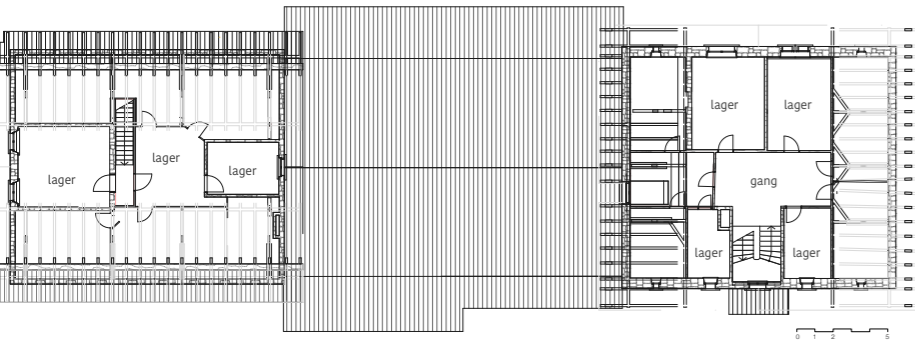


ST.MARGRETHEN | marktanalyse & konzept

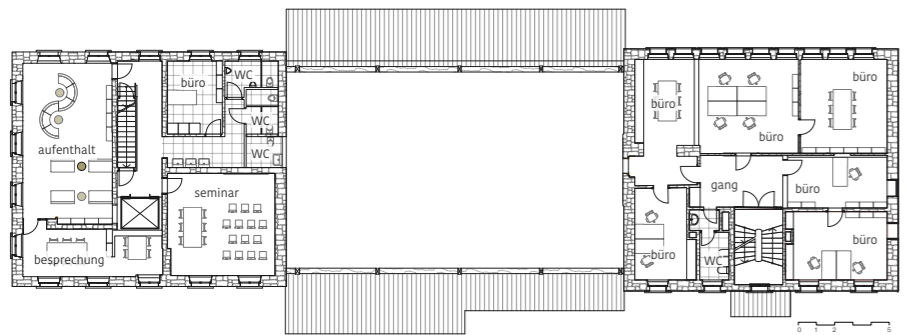
in st. margrethen & in unmittelbarer nähe des areals gibt es bereits eine grosse auswahl an gastronomiebetrieben - die sich sowohl in ihrem kulinarischen angebot als auch in ihrem ambiente unterscheiden. es fehlt in der gegend jedoch an einem zentralen treffpunkt, um unterschiedliche kulinarische leckerbissen konsumieren, kombinieren & gemeinsam geniessen zu können. unter der woche wird st. margrethen & damit auch das areal von schülern, arbeitern & bewohnern belebt. um die bestehende zielgruppe bestmöglich abzuholen, müssen die bedürfnisse der nutzer berücksichtigt werden. morgens darf ein kaffee zum mitnehmen nicht fehlen, mittags gibt es eine grosse verpflegungsauswahl. da viele leute in diesen tagesabschnitten eingespannt sind, muss eine schnelle konsumation möglich sein. abends wandelt sich das areal zu einem treffpunkt, sei es zum essen, zum austausch oder für ein feierabendbier. gerade bei grösseren gruppen stellt sich die frage: "wo gehen wir essen?" all die verschiedenen esspräferenzen machen das gemeinsame mahl zur herausforderung. genau solche "probleme" löst die essBar: jeder findet etwas nach seinem geschmack & man kann gemeinsam am tisch zusammenkommen & die zeit in vollen zügen geniessen. zwei mal im monat verwandelt sich die essBar in ein gourmet-temple, wo ein 5-gänge menü von den fünf betriebenen ständen serviert wird. um auch in dieser preisklasse dem food-waste entgegen zu wirken, werden die entstanden überresten am nächsten tag in der essBar für jedermann zu ermässigten preisen zugänglich gemacht.



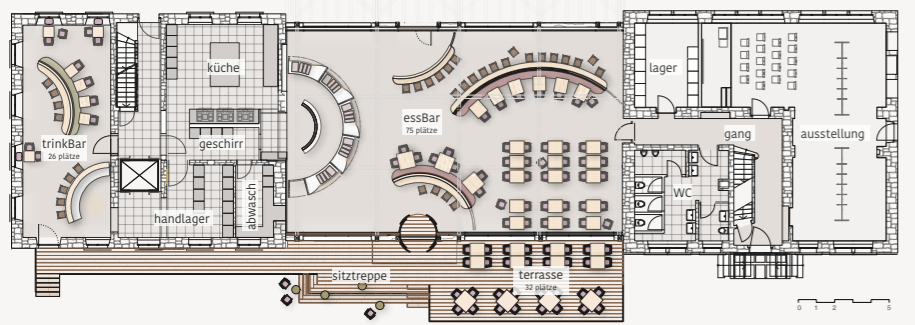
DACHGESCHOSS | grundriss 1:150



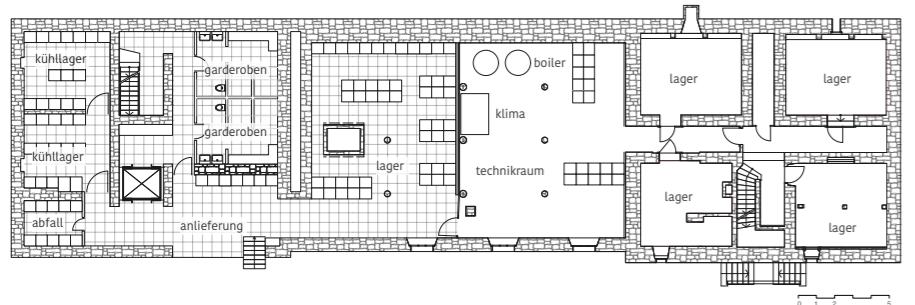
OBERGESCHOSS | grundriss 1:150



ERDGESCHOSS | grundriss 1:150



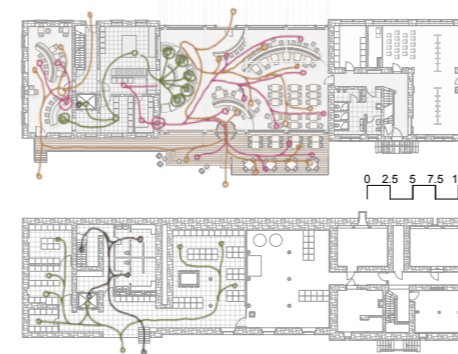
UNTERGESCHOSS | grundriss 1:150



SÜD-WEST FASSADE | ansicht 1:150

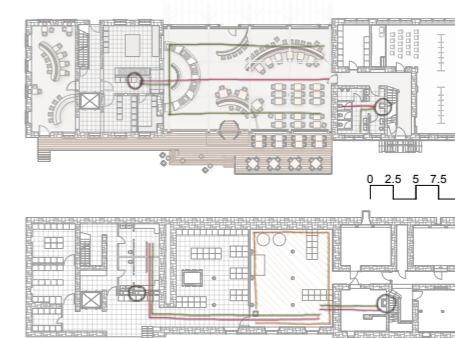


GEHWEGE | gastronomie 1:300



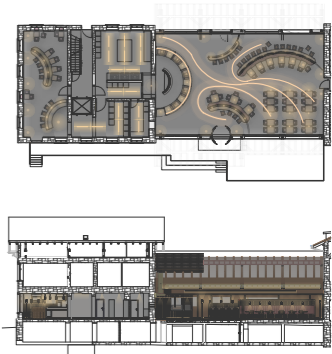
- lebensmittel
- personal
- geschirr
- kunden

GEBÄUDETECHNIK | 1:300



- zuluft
- steigzonen
- abluft
- technikraum

LICHT | 1:300

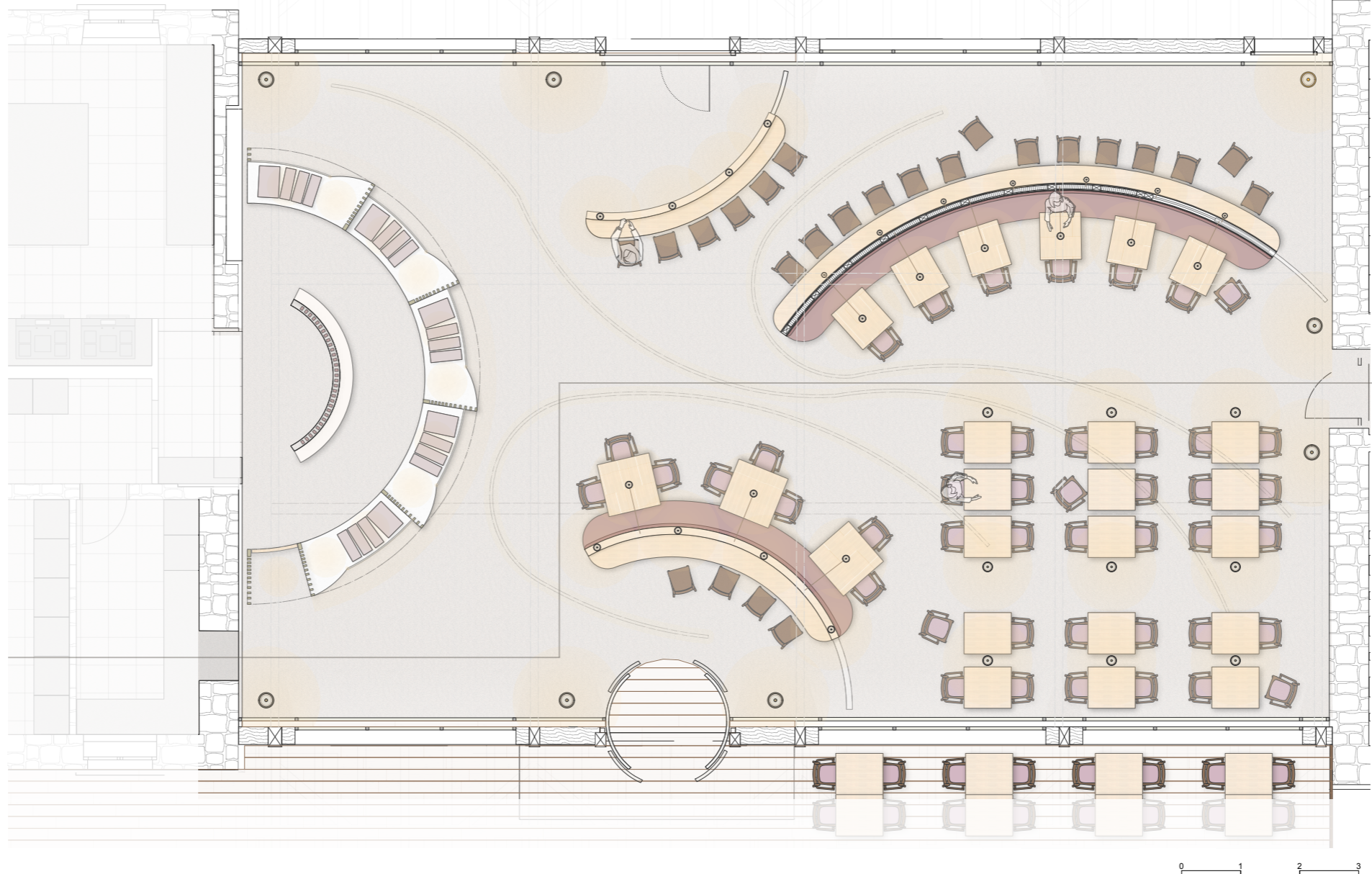
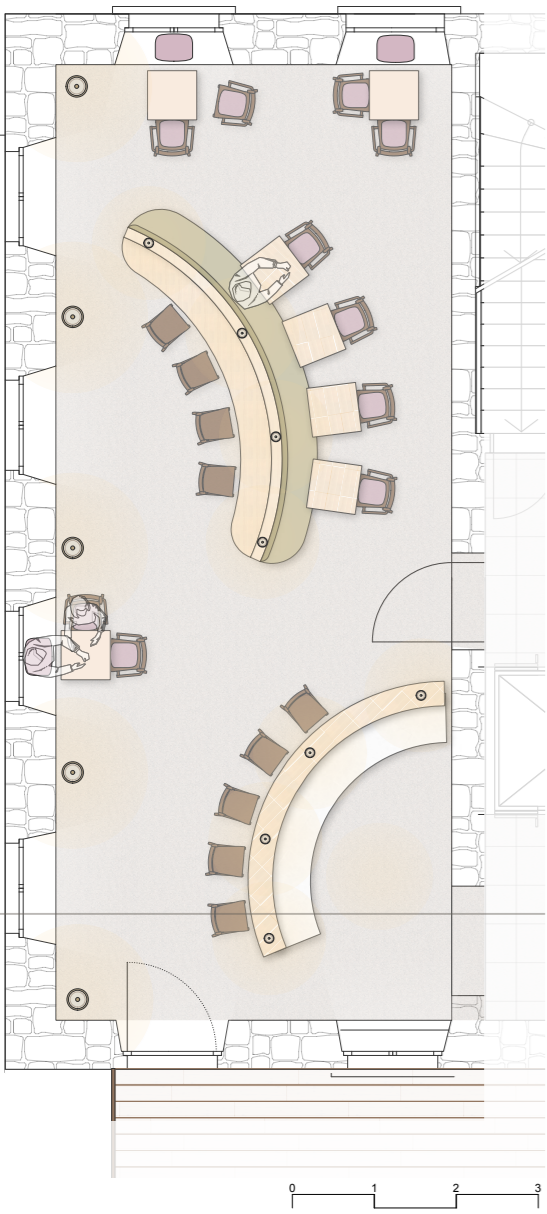


- 0 2.5 5 7.5 10

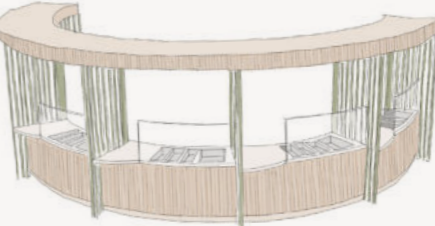
ORGANISATION | ess- & trinkBar

die anlieferung wird über das untergeschoss des areals alp gewährleistet, so kann der bahnhofsplatz auto-frei belassen werden & bildet so eine qualitativ hochwertige begegnungszone. das prinzip einer foodhall wurde in der essbar im bereich der nachhaltigen energieverwendung erweitert & besteht deshalb im kern nur aus einer gastro-küche, so werden die zwei betriebe intern zusammen geführt und teilen sich das BOH, auch die einzelnen stände in der essbar werden von der grossen küche bekoacht und das fertige essen wird in bainmaries bereit gestellt, von hier aus werden die kunden an den ständen bedient, die rückgabe des geschirrs wird in der wand eingelassen und ist so direkt mit der abwaschküche verbunden, die beiden bars sind für die kunden über die terrasse & dessen erweiterung verbunden.

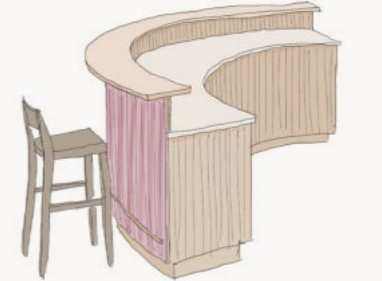
ERDGESCHOSS GASTRO | grundriss 1:33



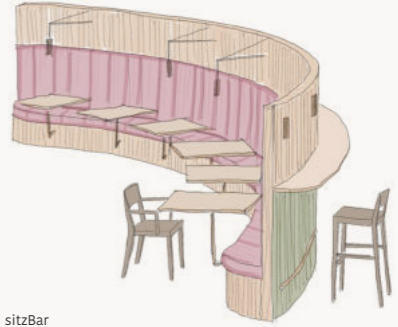
essBar trinkBar sitzBar



● essBar

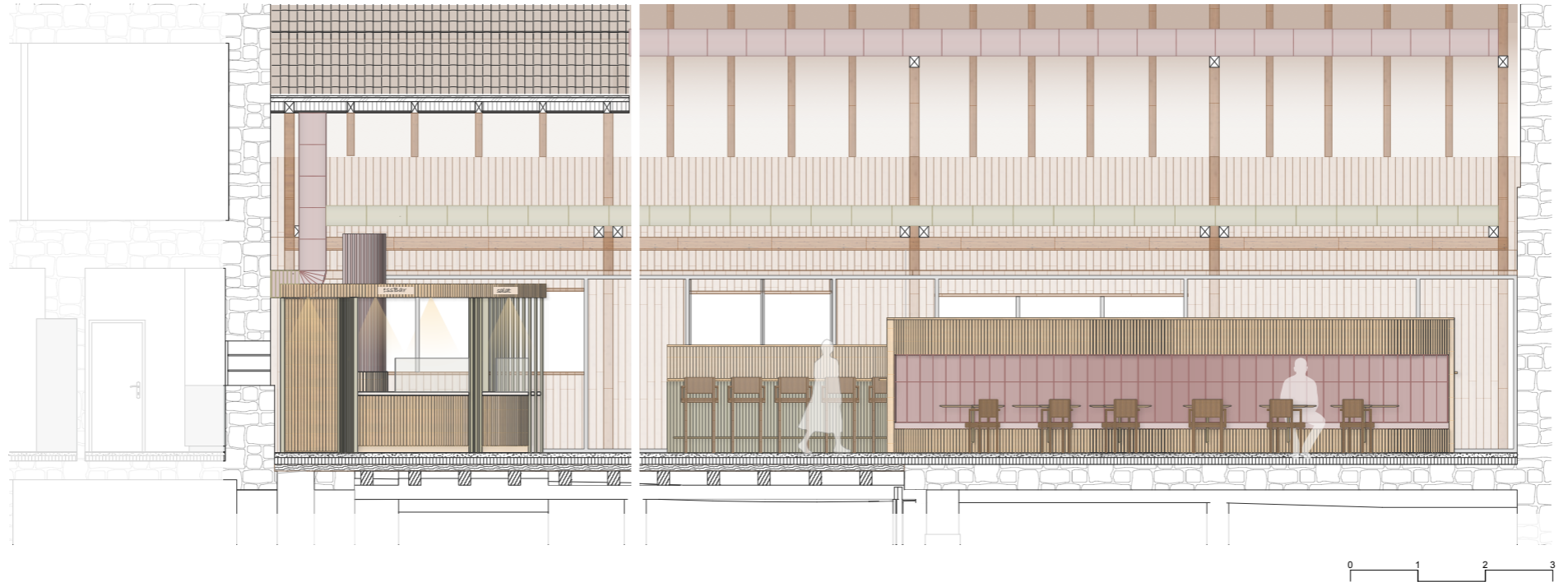
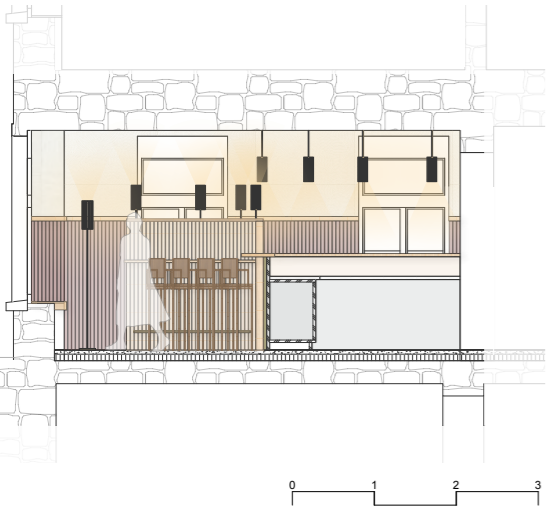


● trinkBar



● sitzBar

LÄNGSSCHNITT GASTRO | grundriss 1:33

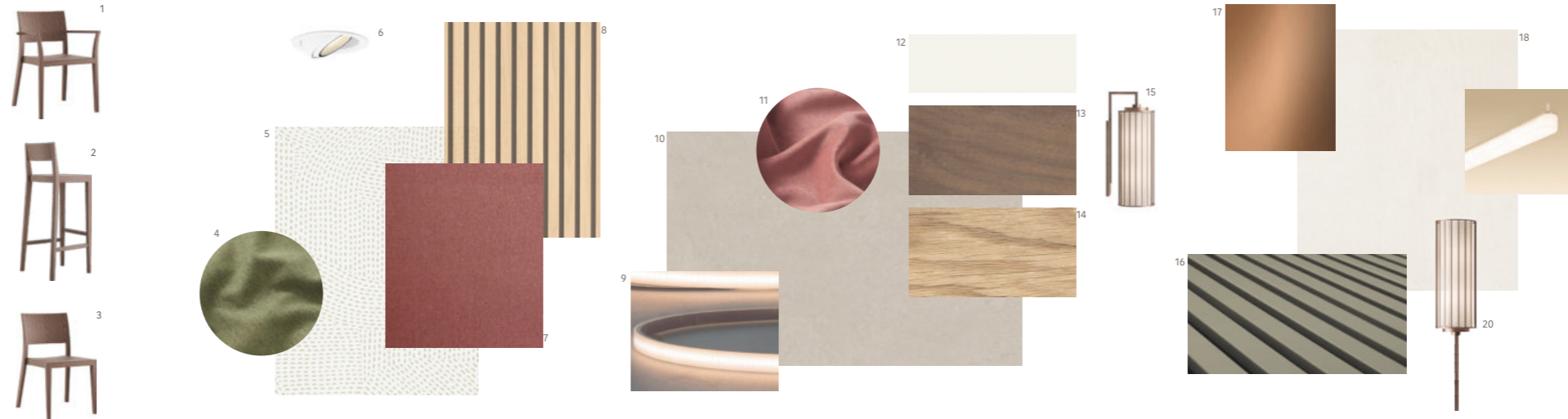


KONZEPT | material & möbelierung

die materialien des bestandes werden hervorgehoben und können so ihren charm in der atmosphäre wiedergeben. trotzdem soll sich alles neuartige davon abgrenzen & zeigen, dass eine adaption stattgefunden hat. um dem bestand treu zu bleiben, werden grösstensteils natürliche und lokale materialien verwendet. die decke wird neu zwischen den sparren ausgedämmt, beplankt und mit einem lehmputz farblich betont. der boden im essbereich wird mit einem linoleum ausgestattet, ebenfalls in einem erdigen ton. die freistehende und geschwungene bar wirkt mit ihren hellen akustikpaneelen aus eiche weich & dennoch rückt sie ins zentrum. die sitzmöbel sind von der firma horgenglarus und werden in drei unterschiedlichen ausführungen verwendet. die haupt-, aber auch die tischleuchten nehmen die geschwungene form der bar auf und runden das ganze gestaltungskonzept ab. farblich spielen die weichen pastellöne mit dem bestand & schaffen eine belebte atmosphäre.

SITZBAR | detail

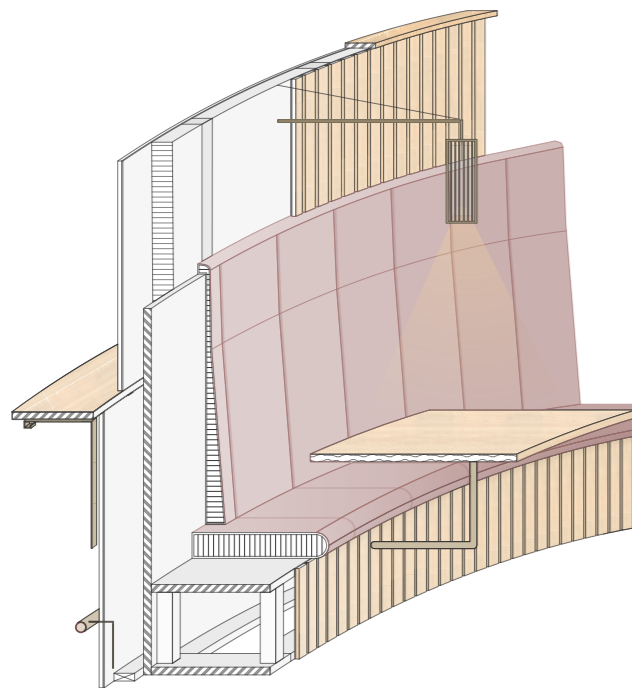
die sitzbar ist ein multifunktionales und konstruktiv durchdachtes sitz- & essmöbel. die geschwungene form nimmt zum einen die formsprache des konzepts auf, zum anderen dient diese form der akustik. durch die platzierung und biegun können die einbauten den schall optimal schlucken & verhindern flatterechos. durch die form, kann das möbel ohne weitere massnahmen in den raum gestellt werden, ohne das kipppgefahr besteht. auf der einen seite eine sitzbank & auf der anderen eine tischplatte als hochtisch - so findet jeder die passende sitzgelegenheit. zusätzlich werden im möbel die stromkabel für die leuchten platziert. als weitere funktion kann das raumtrennende möbel ausgefahren werden & den schuppen zusätzlich zonieren.



MOODBOARD | auflistung

- 1 horgenglarus stuhl - matura esprit 6-590a schwarzzuss
- 2 horgenglarus barhocker - miro 11-400 schwarzzuss
- 3 horgenglarus stuhl - matura 6-590 schwarzzuss
- 4 polsterstoff - oliv
- 5 tapete von casamance - franz. col. 20
- 6 deckenspot - warmweiss dimmbar
- 7 polsterstoff - rosa
- 8 akustik wandpaneel - eiche mit schwarzem filz
- 9 led streifen - warmweiss dimmbar & diffus
- 10 linoleum - fresco 3252 sparrow
- 11 samstoff - rosa
- 12 corian - cameo white
- 13 schwarzzuss - antikmatt
- 14 eiche - antikmatt
- 15 sesto senso wandleuchte - warmweiss dimmbar & diffus
- 16 akustik wandpaneel - oliv mit schwarzem filz
- 17 bronze - aluminium mit bronze legierung
- 18 lehmputz - beige & strukturiert
- 19 deckenleuchten biegar - warmweiss dimmbar & diffus
- 20 sesto senso leuchte - warmweiss dimmbar & diffus

SCHICHTENSCHNITT | sitzBar 1:10



AUFBAU | sitzBar wand

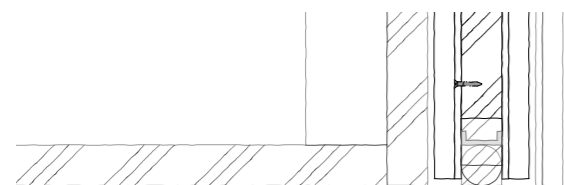
| | |
|------------------------|-------|
| akustikpaneel mit filz | 20 mm |
| ständer ausgedämmt | 80 mm |
| akustikpaneels | 20 mm |

AUFBAU | boden gastro

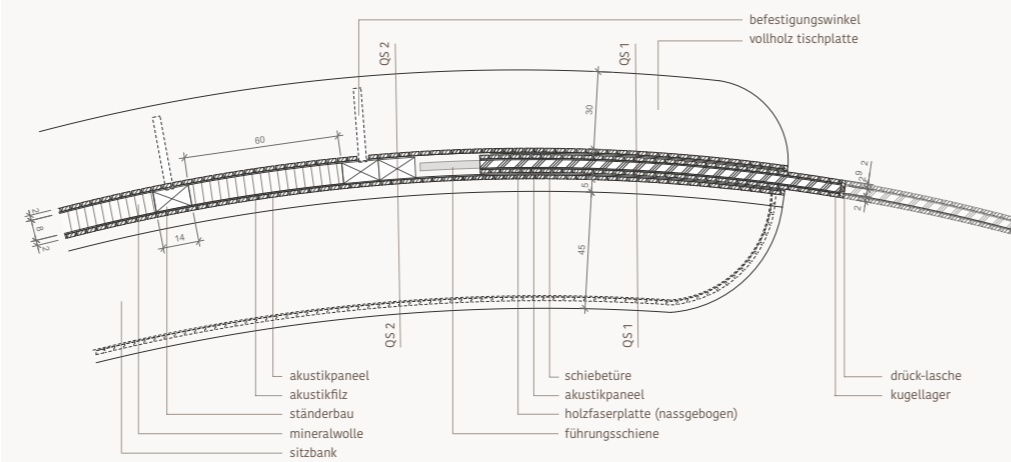
| | |
|-----------------------|-------|
| linoleum | 4 mm |
| unterlagsboden mit BH | 80 mm |
| PE-folie | |
| trittschalldämmung | 20 mm |
| wärmedämmung | 80 mm |
| dampfsperre | 60 mm |
| bestehende substanz | |

AUFBAU | sitzBar bank

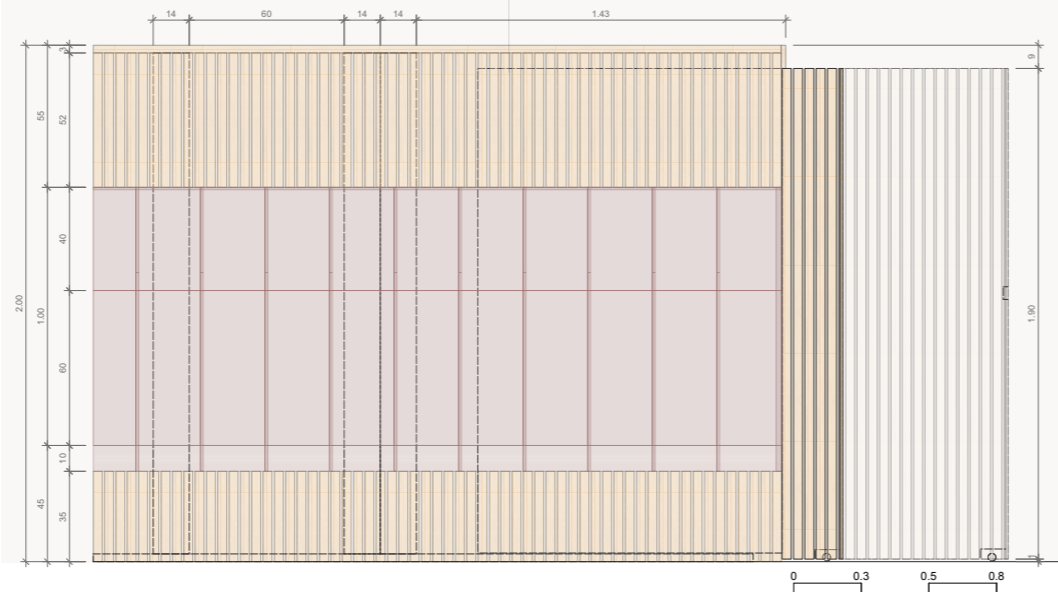
| | |
|--------------------|-------|
| polsterstoff | |
| wattierung | 2 mm |
| schaumstoff weich | 8 mm |
| schaumstoff mittel | 32 mm |
| schaumstoff hart | 60 mm |
| dreischichtplatte | 27 mm |
| unterkonstruktion | |



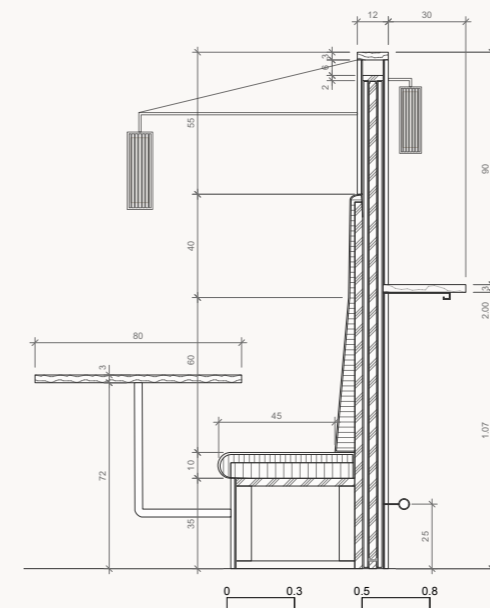
SCHNITT | sitzBar 1:10



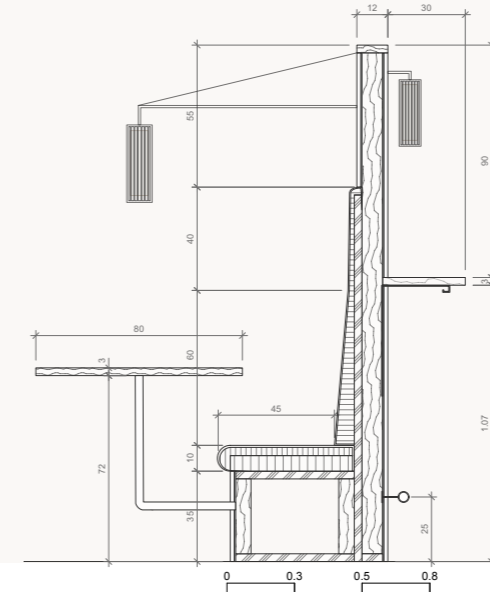
ANSICHT | sitzBar 1:10



QUERSCHNITT 1 | sitzBar 1:10



QUERSCHNITT 2 | sitzBar 1:10



DETAILSCHNITT | sitzBar 1:5

