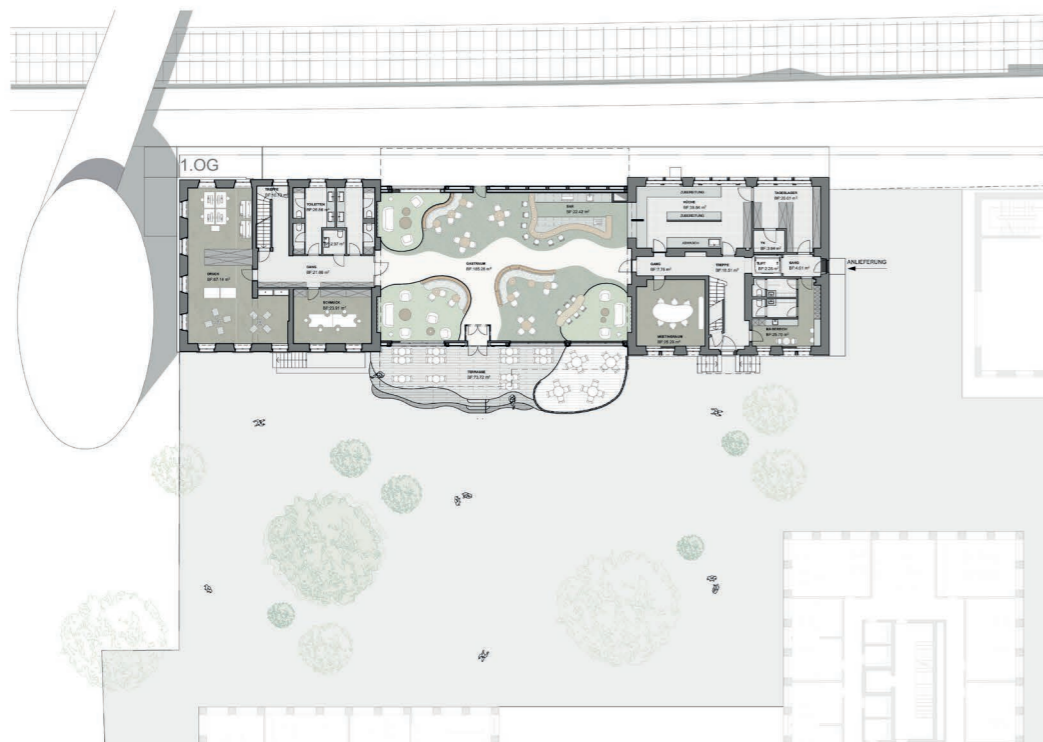


Schwarzplan 1:5000



Ansicht Fassade 1:200



Situationsplan 1:200



GASTRONOMIE AM BAHNHOF

ST. MARGRETHEN

RUHEBEREICH

ANGEBOT
Räume für Workshops, Beratungen, Seminare usw.
Ruheräume für individueller Rückzug.

ÖFFNUNGSZEITEN
MO - FR 10.00 - 20.00

BISTRO

ANGEBOT
Essen – Bowls zum selber zusammenstellen,
Sandwiches, Kuchen
Trinken – Spirituosen, gesunde Smoothies,
alkoholische Getränke

ÖFFNUNGSZEITEN
MO - DO 8.00 - 22.30
FR - SA 9.00 - 23.30

WERKSTATT

ANGEBOT
Diverse Werkstätten können in Workshops oder für
selbstständiges Arbeiten unter Aufsicht genutzt
werden.

ÖFFNUNGSZEITEN
MO - FR 10.00 - 20.00
SA 10.00 - 17.00



Collage Konzept

ORTSANALYSE

Die Stadt St. Margrethen im Kanton St. Gallen plant das neue Areal Alp, das direkt am Bahnhof entstehen soll. Der denkmalgeschützte Güterschuppen liegt mitten in diesem Areal. Der Güterschuppen ist dreiteilig und geht über 4 Stockwerke. Der linke und rechte Teil des Güterschuppens sind in massiver Bauweise errichtet worden, während der mittlere Teil aus Holz besteht. Der Güterschuppen ist ein bedeutendes historisches Bauwerk und ein wichtiger Teil des kulturellen Erbes der Gemeinde.

Um das neue Konzept für den Güterschuppen am Bahnhof St. Margrethen erfolgreich umzusetzen, sollten verschiedene Nutzungsgruppen berücksichtigt werden. Zu diesen Nutzungsgruppen gehören Schüler, Arbeitende, Anwohner wie Familien und Pensionierte. Um das Konzept für alle attraktiv zu machen, sollte das Gebäude ein breites Spektrum an Aktivitäten und Veranstaltungen bieten, die für alle Altersgruppen interessant sind. Mit einem breiten Angebot und einer ansprechenden Gestaltung kann der Güterschuppen am Bahnhof St. Margrethen zu einem wichtigen Treffpunkt und einem zentralen Ort der Begegnung für die Gemeinde werden.

Das Freizeitangebot in St. Margrethen ist sehr einseitig und eingeschränkt. Es gibt nur wenige Möglichkeiten, seine Freizeit abwechslungsreich zu gestalten. Es wäre wünschenswert, wenn mehr Investitionen in das Freizeitangebot von St. Margrethen getätigt würden, um den Bewohnern und Gästen eine breitere Palette an Möglichkeiten zu bieten und damit eine aktive und abwechslungsreiche Freizeitgestaltung zu ermöglichen.

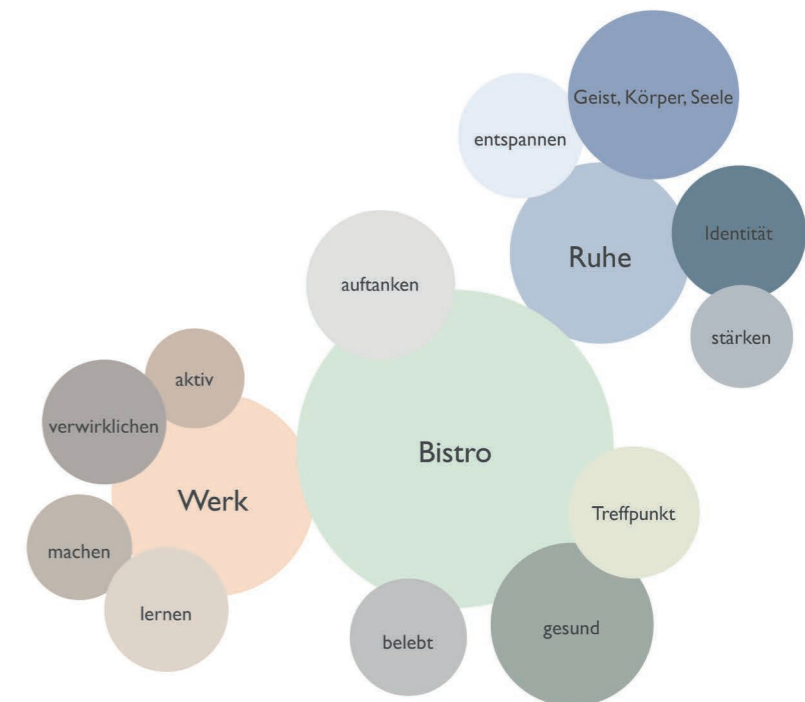
KONZEPT

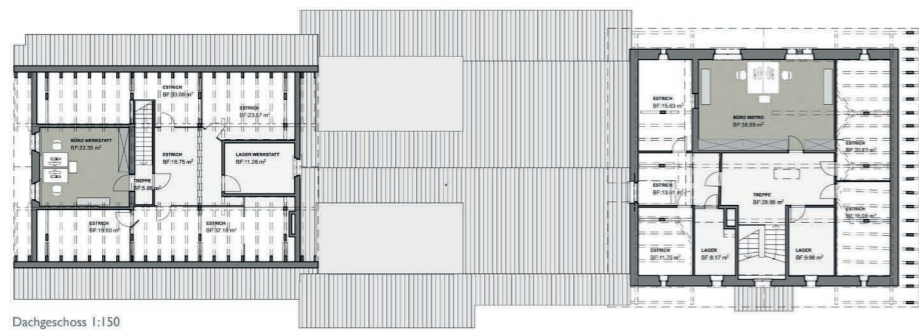
Die Digitalisierung hat zweifellos viele Vorteile gebracht, aber es gibt auch eine Schattenseite. Viele Menschen fühlen sich durch den ständigen Einsatz von Technologie überfordert und gestresst. Dies kann zu einer Zunahme von Depressionen und Burnouts führen.

Um diesem Problem entgegenzuwirken, sollten wir uns auf die Schaffung von Gebäuden konzentrieren, die speziell auf das Wohlbefinden und die Gesundheit der Menschen ausgerichtet sind.

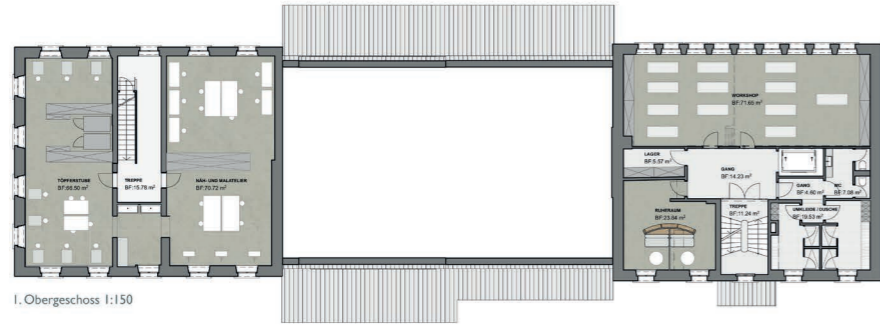
Ein Ansatz zur Vorbeugung von Depressionen und Burnouts ist die Förderung von handwerklichen Aktivitäten und Yoga. Das Angebot von Craft-Workshops, in denen die Teilnehmerinnen und Teilnehmer ihre kreativen Fähigkeiten nutzen können, kann eine beruhigende und stressreduzierende Wirkung haben. Ebenso kann das Angebot von Yoga-Kursen dazu beitragen, das Wohlbefinden zu verbessern und Stress abzubauen.

Insgesamt ist es wichtig, Maßnahmen zu ergreifen, um die Auswirkungen der Digitalisierung auf die psychische Gesundheit zu minimieren. Die Schaffung von Gebäuden, die auf das Wohlbefinden ausgerichtet sind, und die Förderung von handwerklichen Aktivitäten und Yoga können dabei helfen.





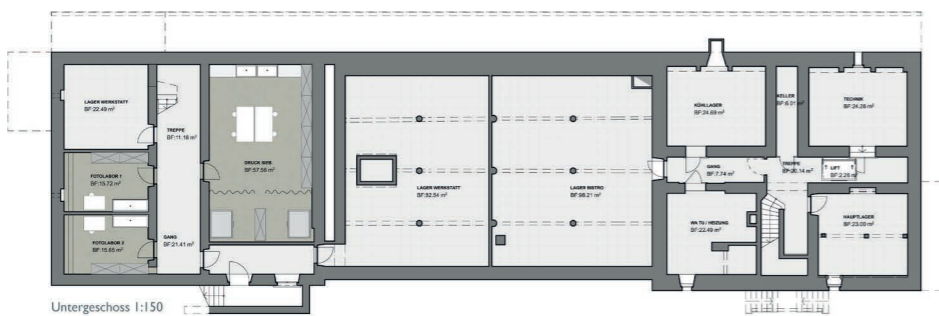
Dachgeschoss 1:150



I. Obergeschoss 1:150



Erdgeschoss 1:150



Untergeschoss 1:150



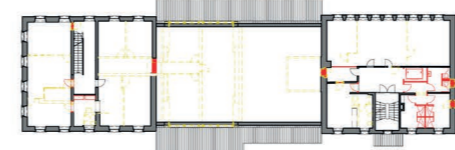
Bistro Schnitt B-B 1:50



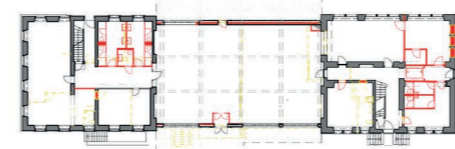
Bistro Schnitt A-A 1:33



Dachgeschoss Abbruch / Neu 1:300



Obergeschoss Abbruch / Neu 1:300



Erdgeschoss Abbruch / Neu 1:300



Untergeschoss Abbruch / Neu 1:300



RAUMPROGRAMM

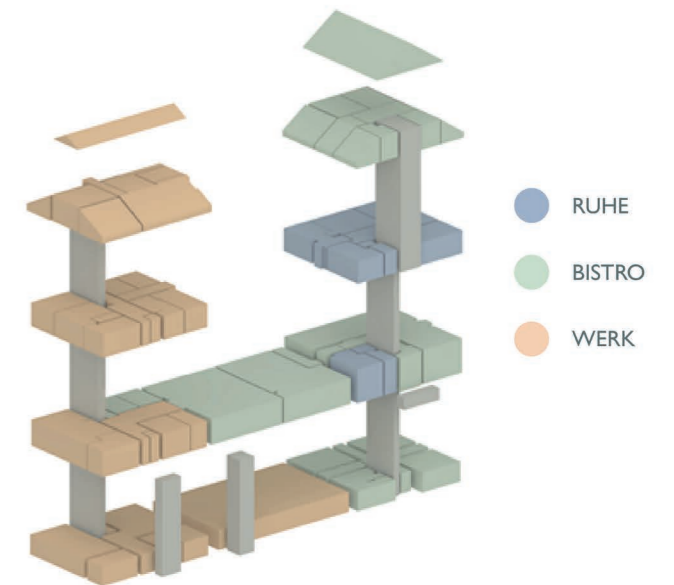
Das Gebäude ist in vier Etagen unterteilt, die jeweils einzigartige Räumlichkeiten und Aktivitäten bieten. Im Untergeschoss befindet sich Werkstatt für Fotografie und Siebdruck sowie Lagerräume für Werkstatt und Bistro.

Das Westgebäude ist ein Raum für kreative Köpfe, die sich mit Handwerk beschäftigen möchten. Hier können sie Workshops besuchen oder selbstständig arbeiten. Dies ist ein grossartiger Ort für Menschen, die sich für Kunst und Handwerk begeistern oder auch neues lernen möchten.

Das Ostgebäude ist ein Ort der Ruhe und Entspannung, der den Fokus auf Körper und Geist legt. Hier können die Besucher an Workshops wie Yoga, Atemkursen, Beratungen zur Ernährung und Meditation teilnehmen. Zusätzlich gibt es Ruheräume, in denen man sich zurückziehen und seine Ruhe finden kann. Dies ist ein wichtiger Teil des Gebäudes, da es einen Raum für Menschen bietet, die eine Pause vom Alltag brauchen und sich auf ihre Gesundheit und ihr Wohlbefinden konzentrieren möchten.

Das Bistro im historischen Güterschuppen bietet gesundes Essen und ist ein Treffpunkt für alle. Es ist das Verbindungsstück zwischen Werk und Ruhe und bietet einen Ort, um sich zu treffen, zu entspannen und zu genießen. Dies ist ein wichtiger Ort im Gebäude, da es den Besuchern eine Möglichkeit bietet, sich zu verpflegen und sich zu treffen, während sie die verschiedenen Aktivitäten des Gebäudes genießen.

Im Dachgeschoss befinden sich die Büros von Werkstatt und Bistro.





Visualisierung Bistro



KONZEPT

Natürliche Materialien wie Holz und Stein spielen eine wichtige Rolle im Bistro, um eine warme und einladende Atmosphäre zu schaffen. Die Farbauswahl ist bewusst auf gedämpfte Töne beschränkt, um eine beruhigende Wirkung zu erzielen. Die Verwendung von organischen Formen bei der Gestaltung der Möbel verstärkt das Gefühl von Harmonie und Gelassenheit.

Das Lichtkonzept des Bistros ist abwechslungsreich gestaltet, um unterschiedliche Stimmungen zu erzeugen. Durch den Einsatz von drei verschiedenen Beleuchtungssystemen kann das Licht auf vielfältige Weise variiert werden und es kann so ein Tag- und Abendkonzept erstellt werden. Es entsteht eine gemütliche und einladende Atmosphäre, die zum Verweilen einlädt. Die Beleuchtung im Zusammenspiel mit den transparenten Vorhängen betonen die runden Formen der Niveaus und schaffen eine lebendige Atmosphäre.

Insgesamt strahlt das Bistro eine Atmosphäre der Harmonie und Gelassenheit aus, die sich in den natürlichen Materialien, organischen Formen und dem abwechslungsreichen Lichtkonzept widerspiegelt. Die Gäste fühlen sich eingeladen und können hier auftanken, entspannen und Momente genießen.



Visualisierung Bistro

