

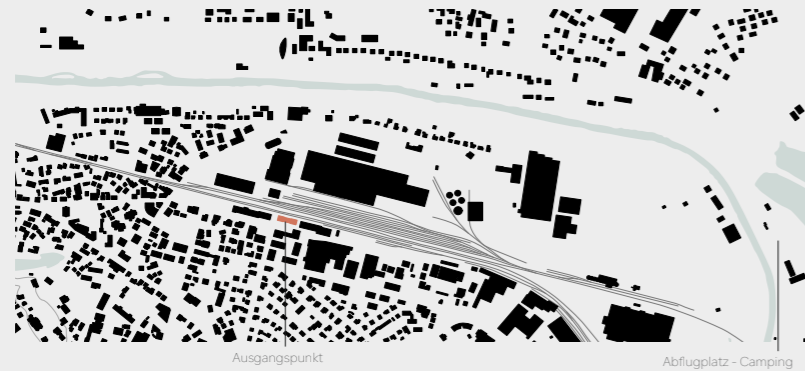
BISTRO BALLONFAHRT

GASTRONOMIE AM BAHNHOF ST.MARGRETHEN



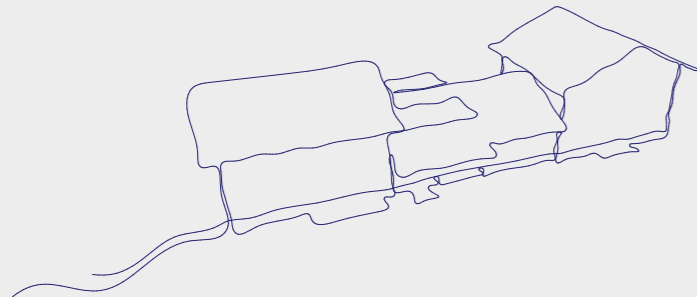
SITUATION | UMGEBUNG

St. Margrethen ist eine schöne ländliche rheintaler Ortschaft im Kanton St.Gallen. Neben Bodensee, Flüssen, Wiesen, Wäldern und Bergen gelegen, bietet der Ort wunderschöne Landschaften.



BESTAND | MERKMALE

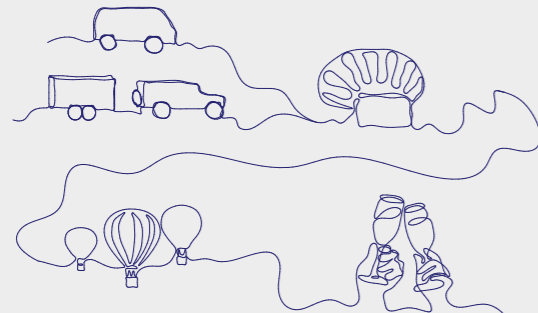
Der Bestand setzt sich aus zwei Massivbauten und einer Holzständerkonstruktion, des Güterschuppens zusammen. Seitdem erbaut wurde viel verändert. Gerne würde die Denkmalpflege das äussere Erscheinungsbild des Güterschuppens und seine ehemaligen Verwaltungsgebäude erhalten, da sie Teil der Schweizer Eisenbahngeschichte sind.



VISION | KONZEPT

Durch seine Lage bietet der Ort atemberaubende Eindrücke der Natur. Vor allem sind diese aus der Höhe, wie einem Heissluftballon zu erhaschen. In St.Margrethen werden bereits die Lüfte mit solchen Ballonen erklimmen. So kam die Idee die Luftreise mit einem gastronomischen Angebot zu kombinieren und zu unterstützen. Sobald die Gäste eine Fahrt buchen, werden sie am Bahnhof

St.Margrethen abgeholt. Gemeinsam werden sie zum Startplatz gebracht, um gleich beim Aufbau mitzuwirken. Die Fahrtdauer ist verschieden und ist abhängig vom Ziel. Nach einer Luftfahrt wird gefeiert. So kam die Idee diese Feier in den Güterschuppen zu verlegen, wo die Reise anfangs beginnt.



GESTALTUNG | ATMOSPHERE

Die Gestaltung wurde durch den Heissluftballon stark geprägt und übersetzt. Der Güterschuppen wurde freigeräumt und auf eine Ebene reduziert. So bekam der Raum seine Grosszügigkeit zurück. Die bestehenden Raumstrukturen wurden weiss gestrichen, um den Innenraum leichter und luftiger wirken zu lassen. Farben und runde Formen kamen in Form von Bodenmalerei, Möbel und sogar der Beleuchtung.



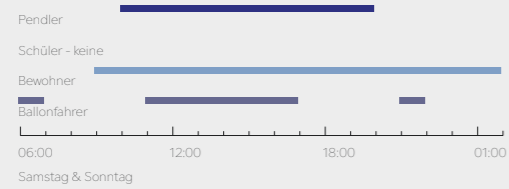
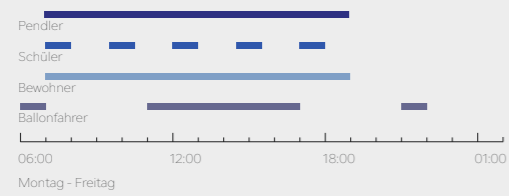
ANGEBOT



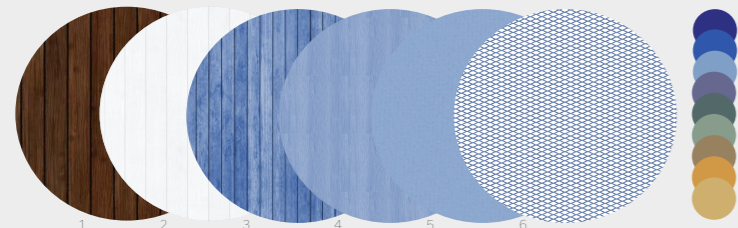
Im Bistro wird eine breite Nutzergruppe bedient. Speziell zu beachten sind Heißluft Ballonfahrer die bereits sehr früh unterwegs sind. Das Menü gestaltet sich vielseitig mit Take-Away Möglichkeit, da dies von Schülern und Pendler sehr gefragt ist. Es werden verschiedene, einfache warme und kalte Tagesspeisen angeboten.

Da der Abschluss einer Luftfahrt im alten Güter- und Zollschuppen stattfindet, werden Aperitif mit Getränken serviert, um den Aufstieg in die Adelsklasse zu zelebrieren und Eindrücke, Faszinationen untereinander zu teilen.

BESUCHERZEITEN

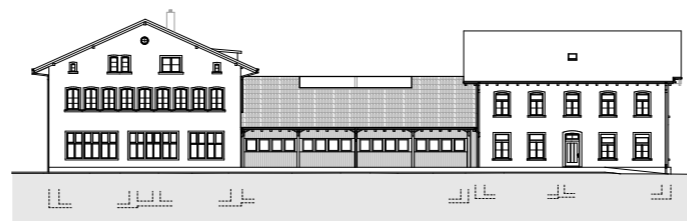
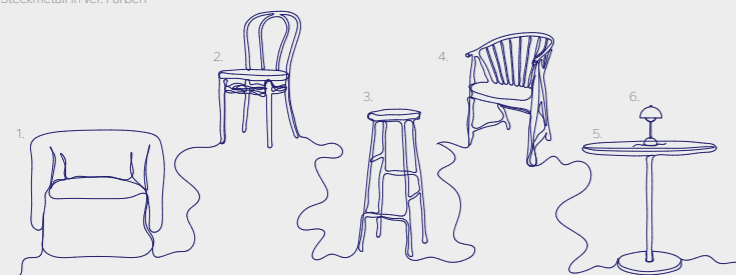


MATERIAL | MÖBELIERUNG

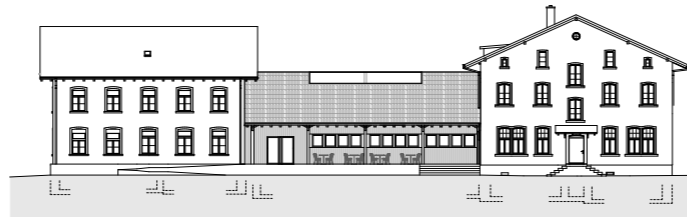


1. Aussenfassade Holzschalung bestehend
2. Innenfassade Holzschalung weiss gestrichen
3. Holzdielenboden in ver. Farben
4. Tischplatte Eiche in ver. Farben
5. Möbelstoff für Polster in ver. Farben
6. Steckmetall in ver. Farben

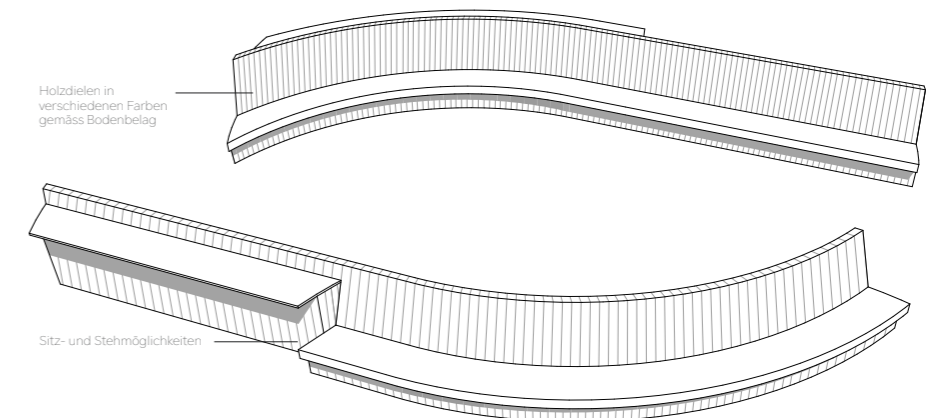
1. Mega Tulip Armchair weiss by Naudesign
2. Vienna Chair weiss by Gemla
3. Cornet Bar Stool weiss by HAY
4. Sunfeather Armchair weiss by Gemla
5. Solo Table weiss by Gemla
6. Flowerpot Table Lamp by V. Pantoni



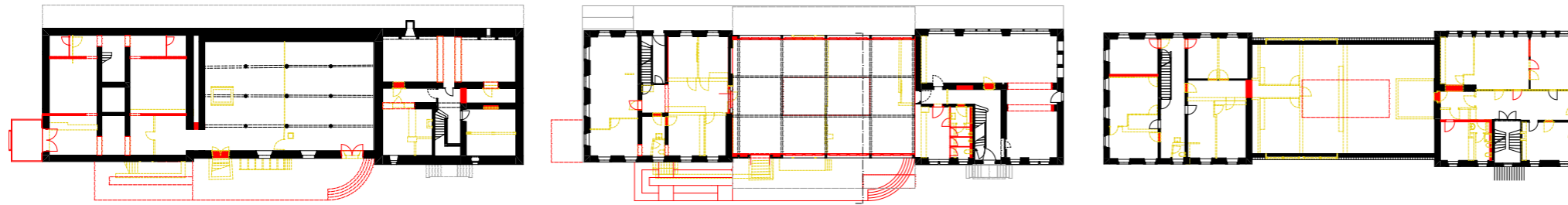
NORDFASSADE 1|200



SÜDFASSADE 1|200



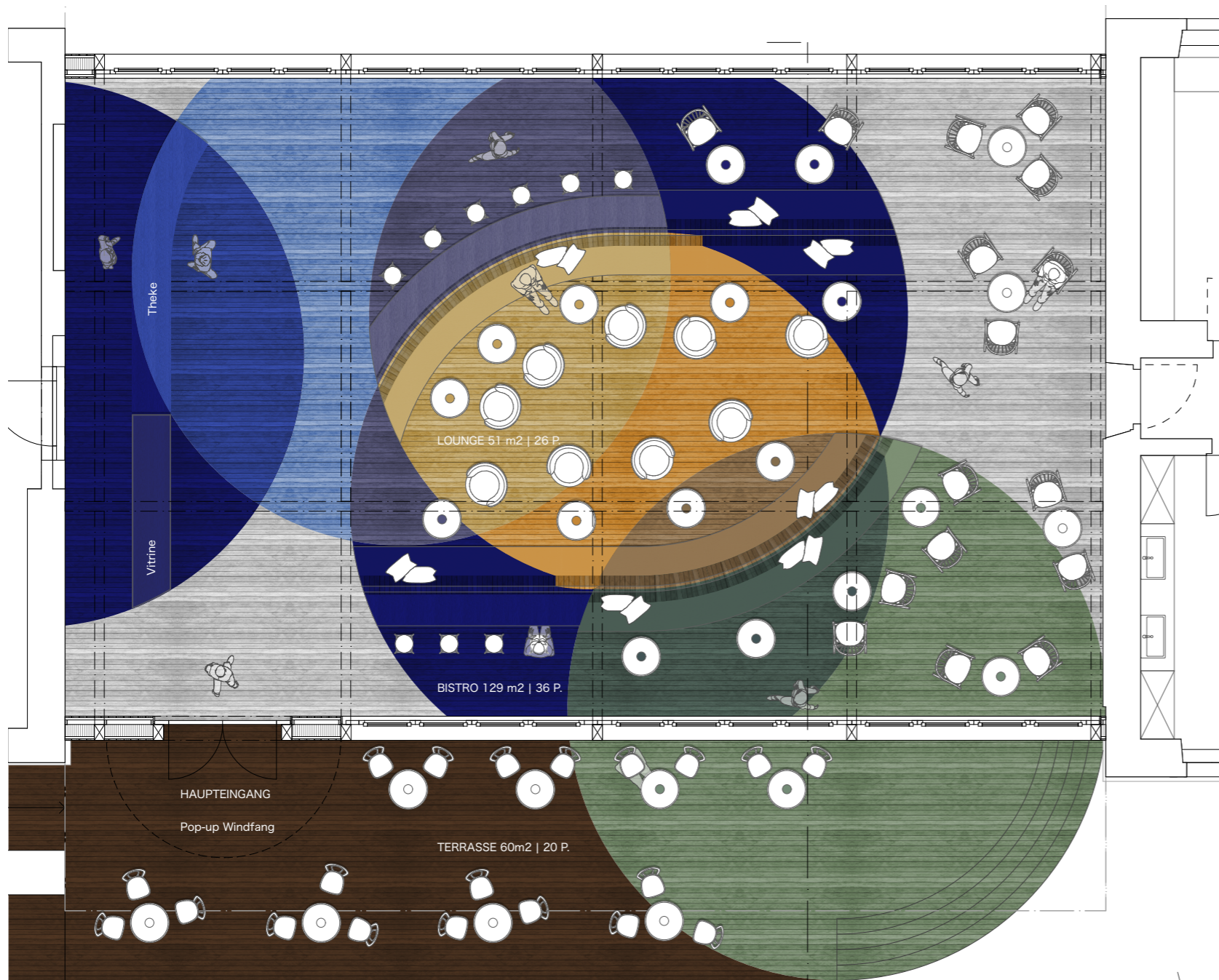
3D | SCHEMA



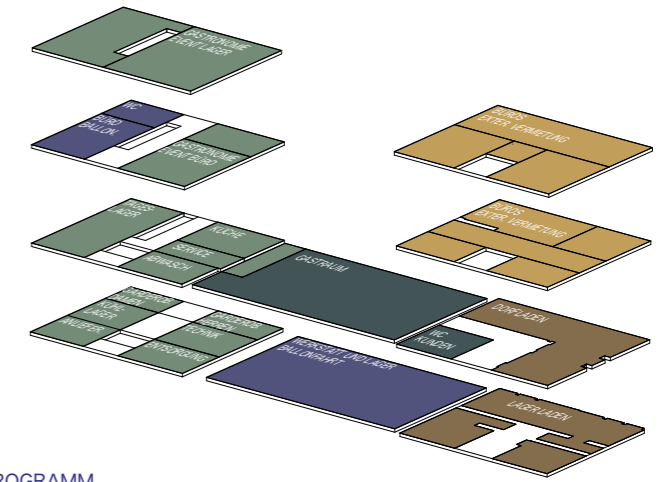
UNTERGESCHOSS 1 | 200

ERDGESCHOSS 1 | 200

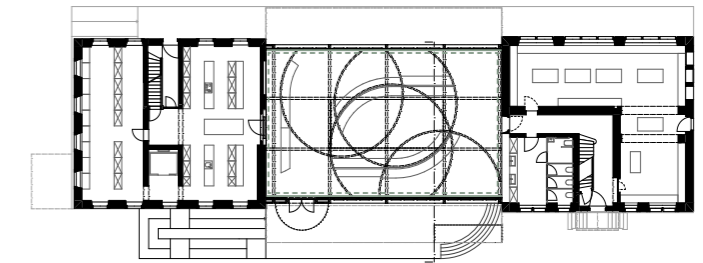
OBERGESCHOSS 1 | 200



GRUNDRISS 1|33

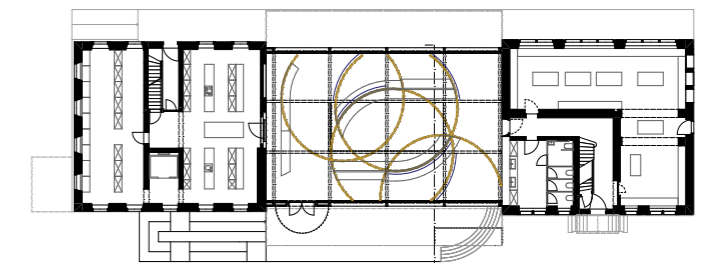


RAUMPROGRAMM



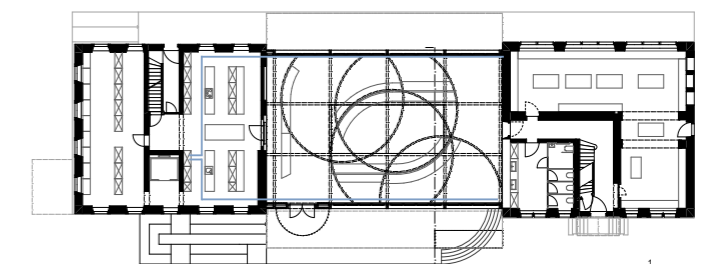
AKUSTIK 1 | 200

Hinter der Holzschalung im Innenraum befindet sich genügend Luft-raum, um die Nachhallzeit zu verbessern. (grüne Markierung)



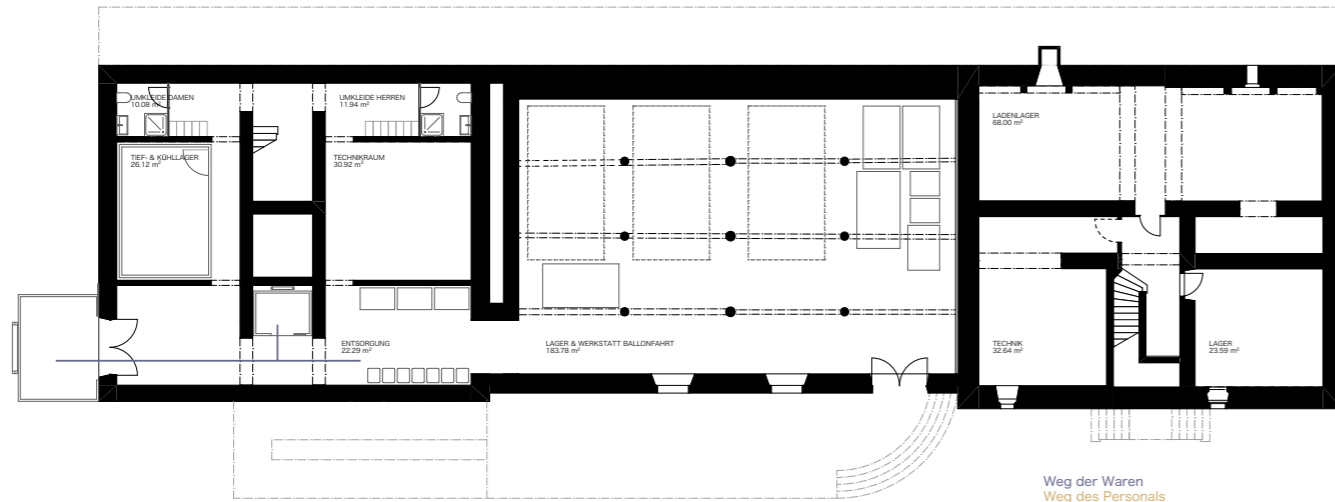
LICHT 1 | 200

Das Licht, dass dem Bodenmuster folgt. (orange Markierung)
An einigen Stellen trägt das Streckmetall, eingefasst in einen Metallrahmen, zur Akzentuierung des Raumes bei. (blaue Markierung)

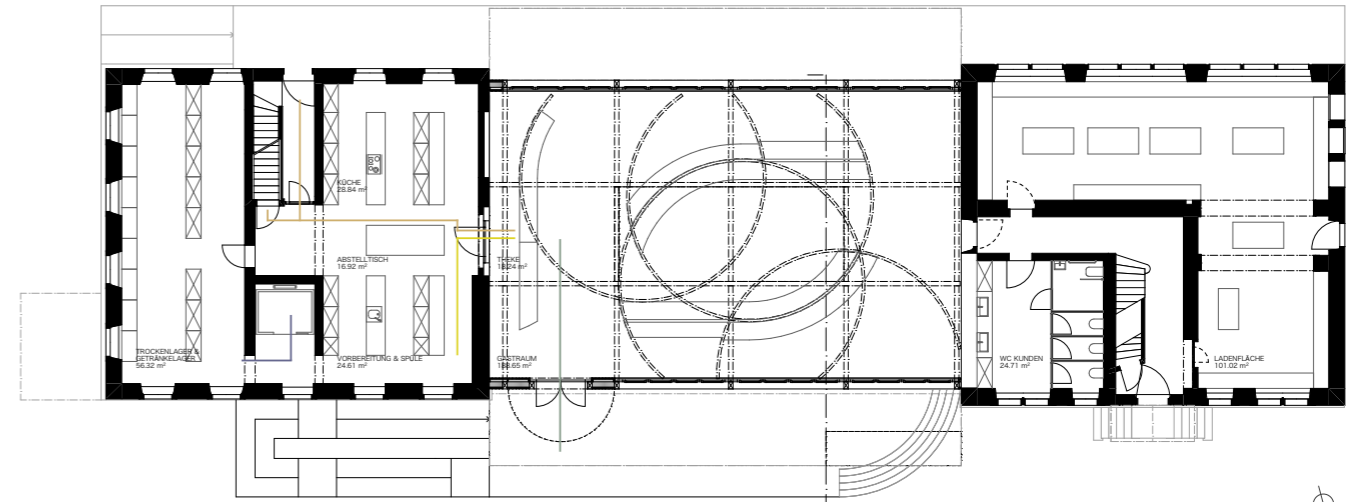


GEBÄUDETECHNIK 1 | 200

Zu- & Abluft führt vom Technikraum im Keller durch die Küche in den Gastraum. (blaue Markierung)



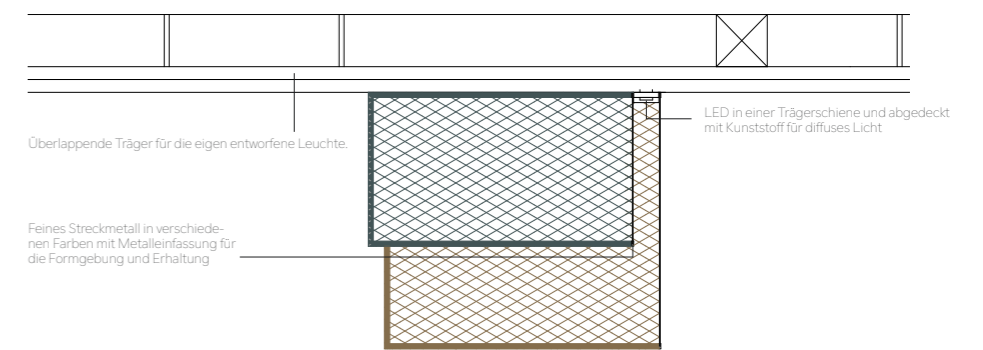
Weg der Waren
 Weg des Personals
 Weg der Kunden
 Weg des Tellers



BETRIEBLICHE ORGANISATION UG - EG 1|100



SCHNITT 1|33



Überlappende Träger für die eigen entworfene Leuchte.

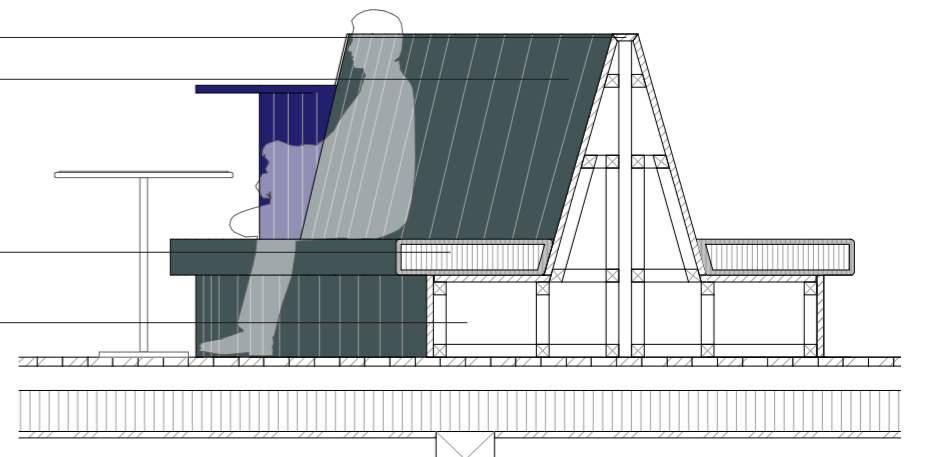
LED in einer Trägerschiene und abgedeckt mit Kunststoff für diffuses Licht

Feines Streckmetall in verschiedenen Farben mit Metalleinfassung für die Formgebung und Erhaltung

Blende auf gehrig geschnitten
 Holzzielen in verschiedenen Farben

Polster, Schaumstoff demontierbar

Unterkonstruktion



DETAIL 1|10

Bachelor-Thesis an der Hochschule Luzern - Technik & Architektur

Titel **Bistro Ballonfahrt**
Untertitel **Gastronomie am Bahnhof St. Margrethen**
Diplomandin/Diplomand **Chernova, Ekaterina**
Bachelor-Studiengang **Bachelor Innenarchitektur**
Semester **FS23**
Dozentin/Dozent **Hürlimann, Magdalena**
Expertin/Experte **Baenziger, Rémy**

Ort, Datum **Gwatt, 16.06.2023**
© **Ekaterina Chernova, Hochschule Luzern – Technik & Architektur**

Alle Rechte vorbehalten. Die Arbeit oder Teile davon dürfen ohne schriftliche Genehmigung der Rechteinhaber weder in irgendeiner Form reproduziert noch elektronisch gespeichert, verarbeitet, vervielfältigt oder verbreitet werden.

Sofern die Arbeit auf der Website der Hochschule Luzern online veröffentlicht wird, können abweichende Nutzungsbedingungen unter Creative-Commons-Lizenzen gelten. Massgebend ist in diesem Fall die auf der Website angezeigte Creative-Commons-Lizenz.