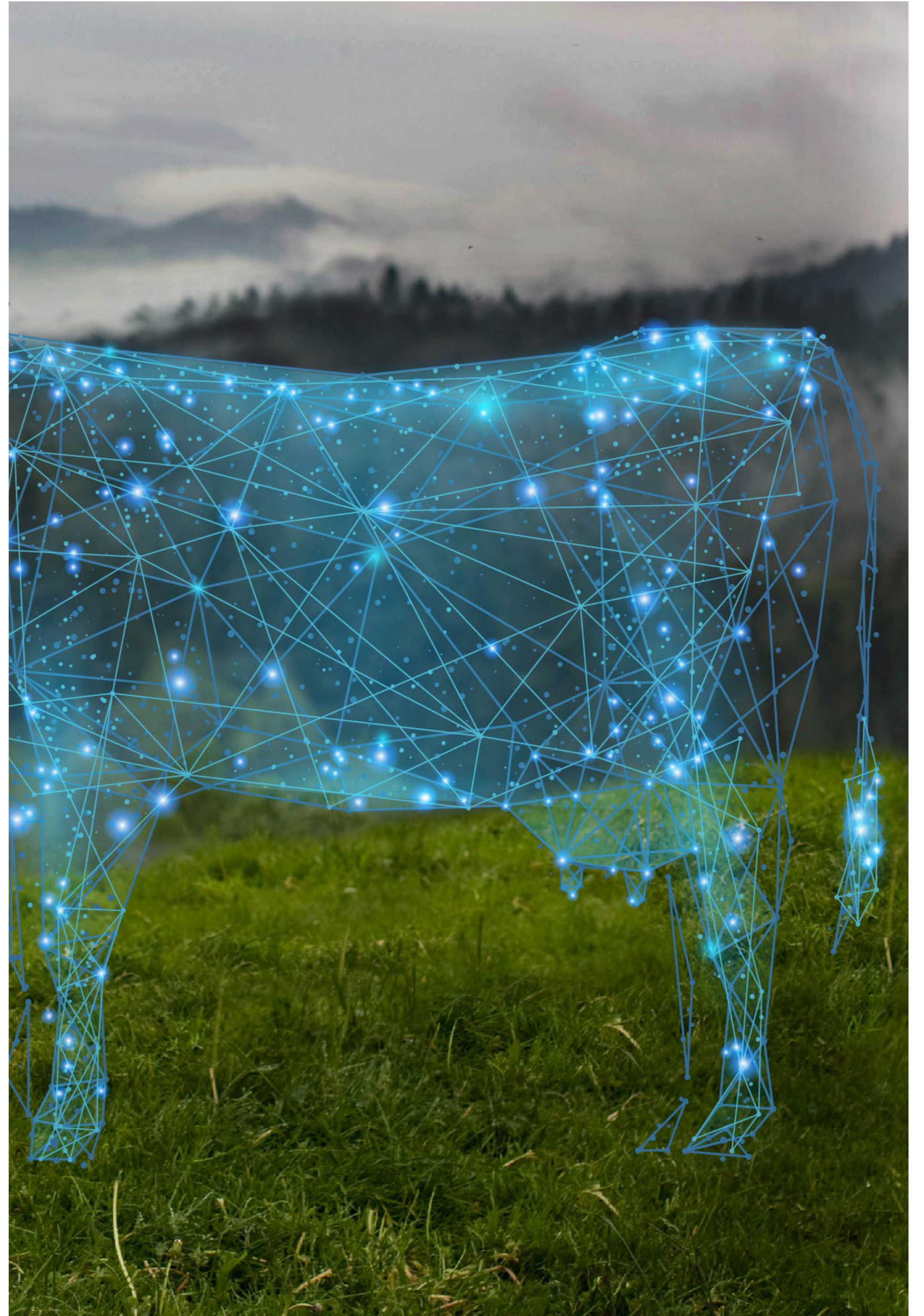


Emmi Produkte mit Technologiekomponente



Abstract

Die Emmi Group ist eine Holding mit Hauptsitz im Kanton Luzern und ist schweizweit der grösste milchverarbeitende Betrieb. Das international tätige Unternehmen beschäftigt rund 8'664 Mitarbeitende aus insgesamt 95 Nationen.

Das Unternehmen hat erkannt, dass ihre Produkte und Services in technologischer Hinsicht Wachstumspotential besitzen und steht vor der Herausforderung, wie das Unternehmen neue oder schon vorhandene Technologien für seine Produkte und Services einbeziehen kann.

Die Frage, welche relevanten Technologietrends Potenzial für die Zukunft in sich haben, respektive für die Produkte und Dienstleistungen des Industriepartners potenziell umsetzbar und profitabel sind, ist dabei von essenziellem Interesse.

Die Bachelorarbeit befasst sich mit der Recherche und Konzeptentwicklung von Value Propositionen und setzt sich insbesondere mit den Technologien- & Konsumententrends auseinander. Dabei wird unter der Berücksichtigung der aktuellen Trends untersucht, inwiefern es für die Emmi Group potenzielle Erweiterungen des Produkt- und Serviceportfolios gibt.

Auf der Basis bestehender Fachliteratur, in Ergänzung mit selbst gemachten Interviews, wird das Potenzial einer Erweiterung des Produkt- und Serviceportfolios kritisch analysiert und versucht eine bestmögliche Handlungsempfehlung zu eruieren.

Es werden die Möglichkeiten der neuesten Technologietrends eruiert, analysiert und auf die Kundenbedürfnisse angepasst.

Der Nutzen der hervorgebrachten Valuepropositionen soll sowohl für die Emmi Group wie auch für den Endverbraucher ersichtlich sein.

Als Analyse-Instrument werden dafür die verschiedenen thematischen Grundlagen im Bereich Trendforschung und Technologie in Korrelation mit internen so wie externen Daten und Experteninterviews verwendet.

Durch die gewonnenen Erkenntnisse kann das moderne Unternehmen den wachsenden Anforderungen des Marktes standhalten.

Abschliessend können die Ergebnisse der Bachelorarbeit als Ausgangslage für weitere Forschungsarbeiten in diesem Bereich genutzt werden.

Kodel Bahram

Dozent*in:
Prof. Christian Hohmann

Expert*in:
Lukas Arnet

Wirtschaftspartner:
Emmi Management AG

Semester:
HS21