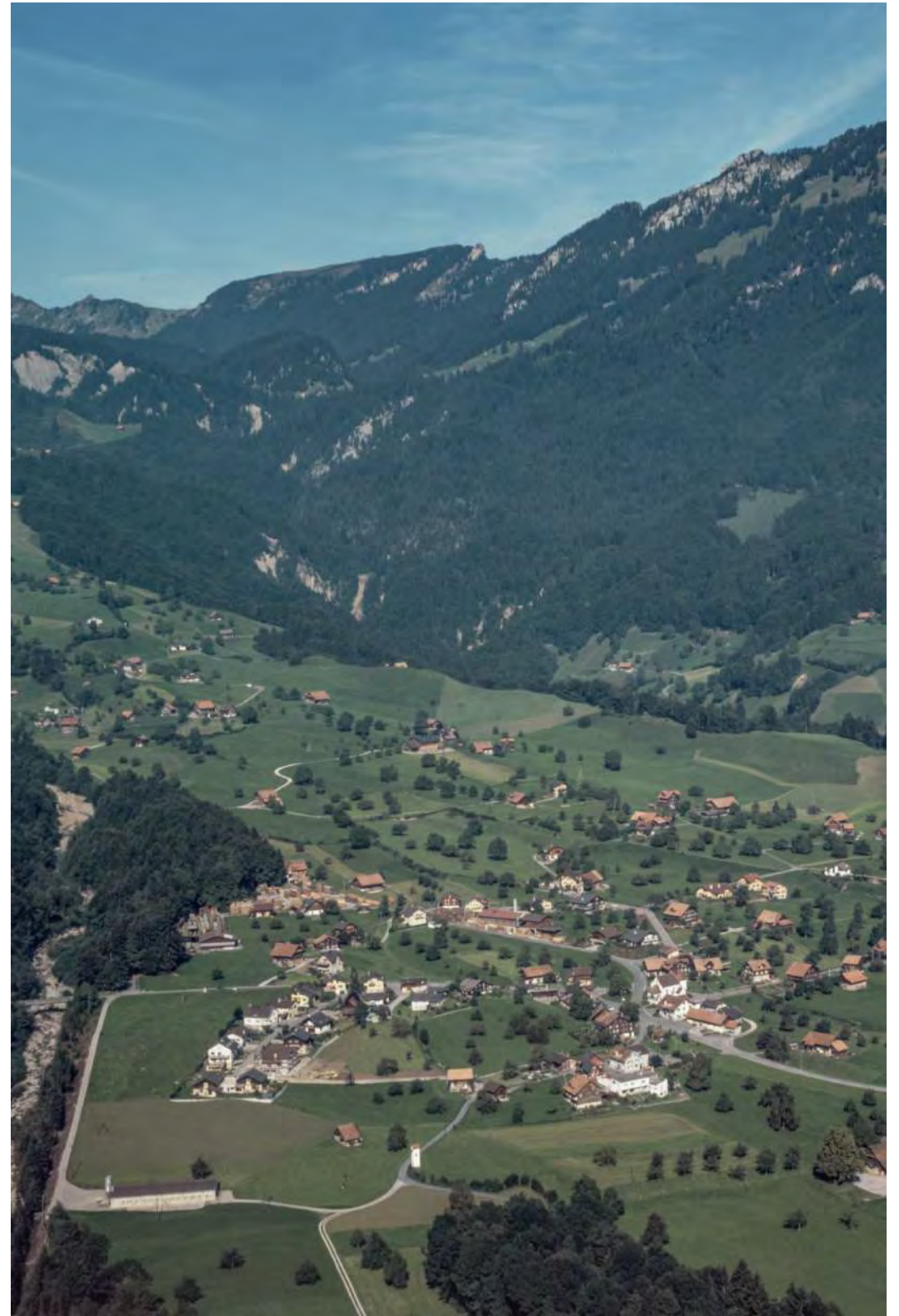
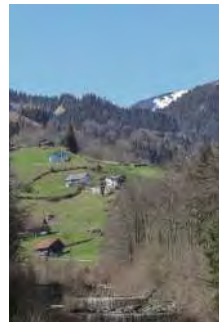


Gemeinschaft in der Streusiedlung

am Beispiel Schoried





kontextuelle Bildwelt



Schwarzplan Bestand



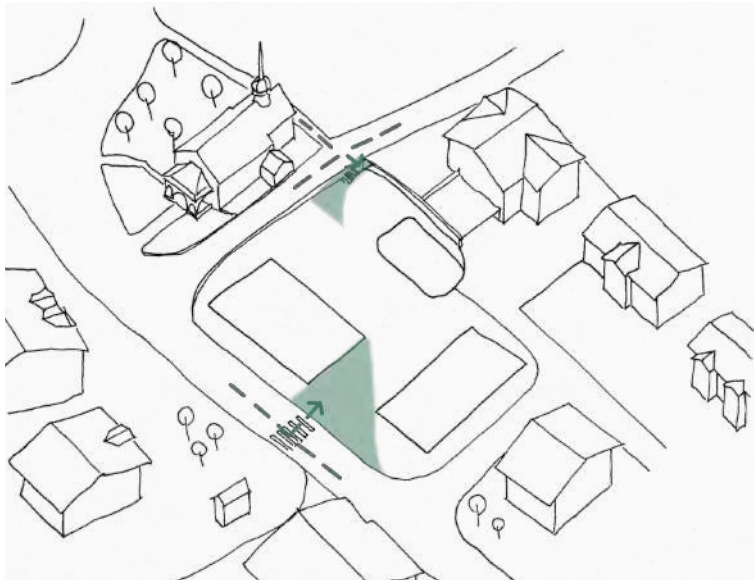
Schwarzplan Eingriff





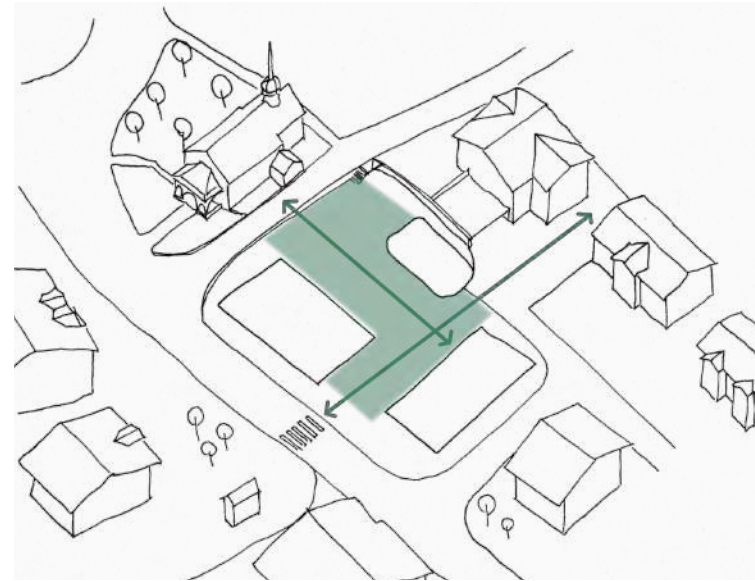
Das städtebauliche Konzept orientiert sich an der Struktur einer Haushofstatt, welche in Streusiedlungsgebieten üblich ist. Eine Hofstatt wird gebildet zwischen einem Wohngebäude, einem Landwirtschaftsgebäude und Nutzbauten. Meist bilden die Gebäude ein Dreierensemble. Die drei Bauwerke bilden jeweils einen gefassten Platz, welcher vielseitig genutzt und bespielt werden kann.

Durch die Setzung der Volumen wird eine Eingangssituation geschaffen. Das Hanghaus ist leicht von der Strasse zurückversetzt und schafft einen Vorbereich. Das Strassenhaus beherbergt die öffentlichen Nutzungen im Erdgeschoss. Dadurch werden die Leute abgeholt und auf den Platz im Norden geleitet. Eine Buvette und schattenspendende Obstbäume fassen den Freiraum zu einem Platz, der lärmgeschützt ist und eine feine Verbindung zu der Kapelle im Westen aufbaut. Alle drei Bauwerke haben eine Verbindung zum Platz und stärken somit die Gemeinschaft der Bewohner.



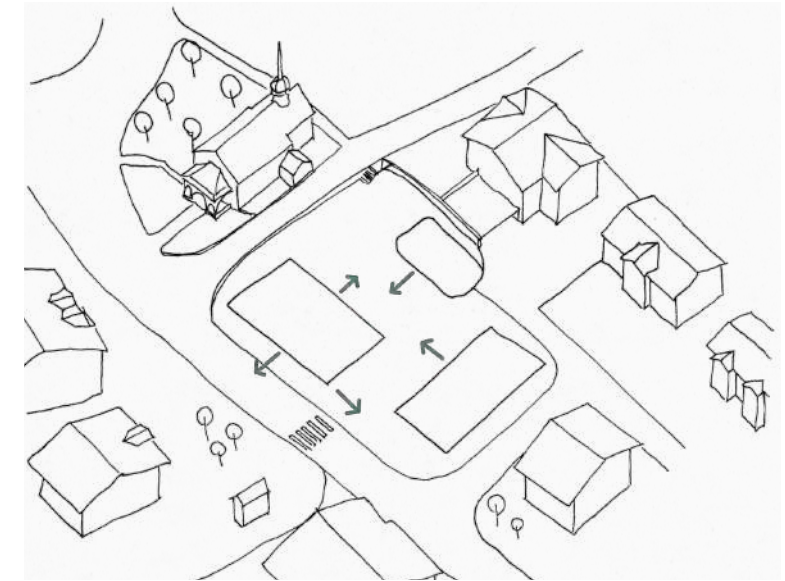
Ankommen

Der Hauptzugang geschieht über die Schoriederstrasse. Durch die Eingangssituation, welche sich durch den leicht von der Strasse zurückgesetzten Querbau bildet, wird der Besucher in den zentral gelegenen Hofplatz geleitet. Ein untergeordneter Zugang befindet sich an der Gruebengasse.



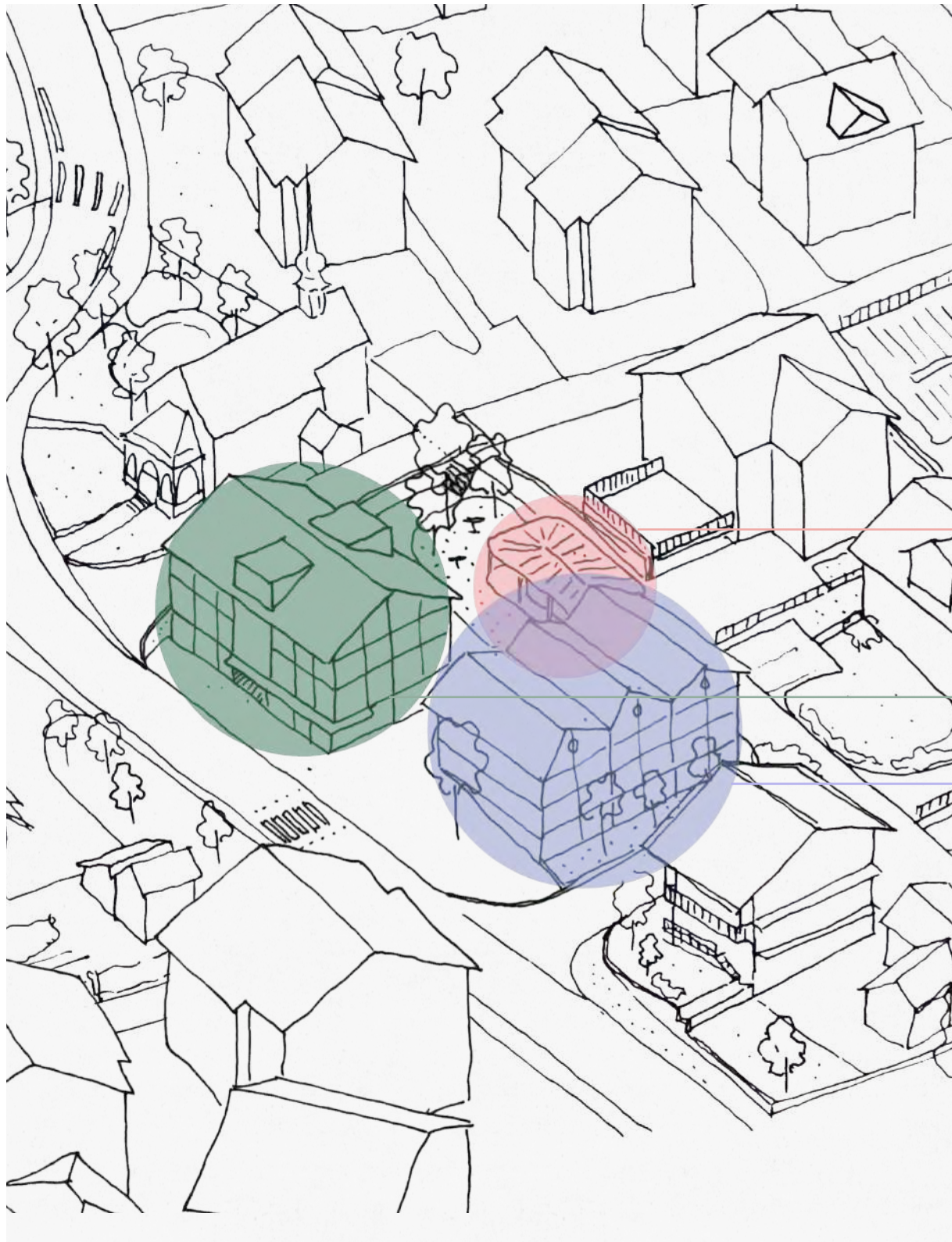
Freiraum

Die Lage der Gebäude ermöglichen Sichtbezüge und in die Nähe aber auch in die Ferne. Der zentrale Platz bildet das Herzstück der Parzelle. Er ermöglicht unterschiedliche Bespielbarkeiten und agiert als neuer Treffpunkt.



Orientierung

Durch die Setzung der drei unterschiedlich hierarchisierten Gebäuden entsteht ein zentraler Hof. Die Gebäude sind jeweils zum Platz orientiert und schaffen so eine Verbindung zueinander.

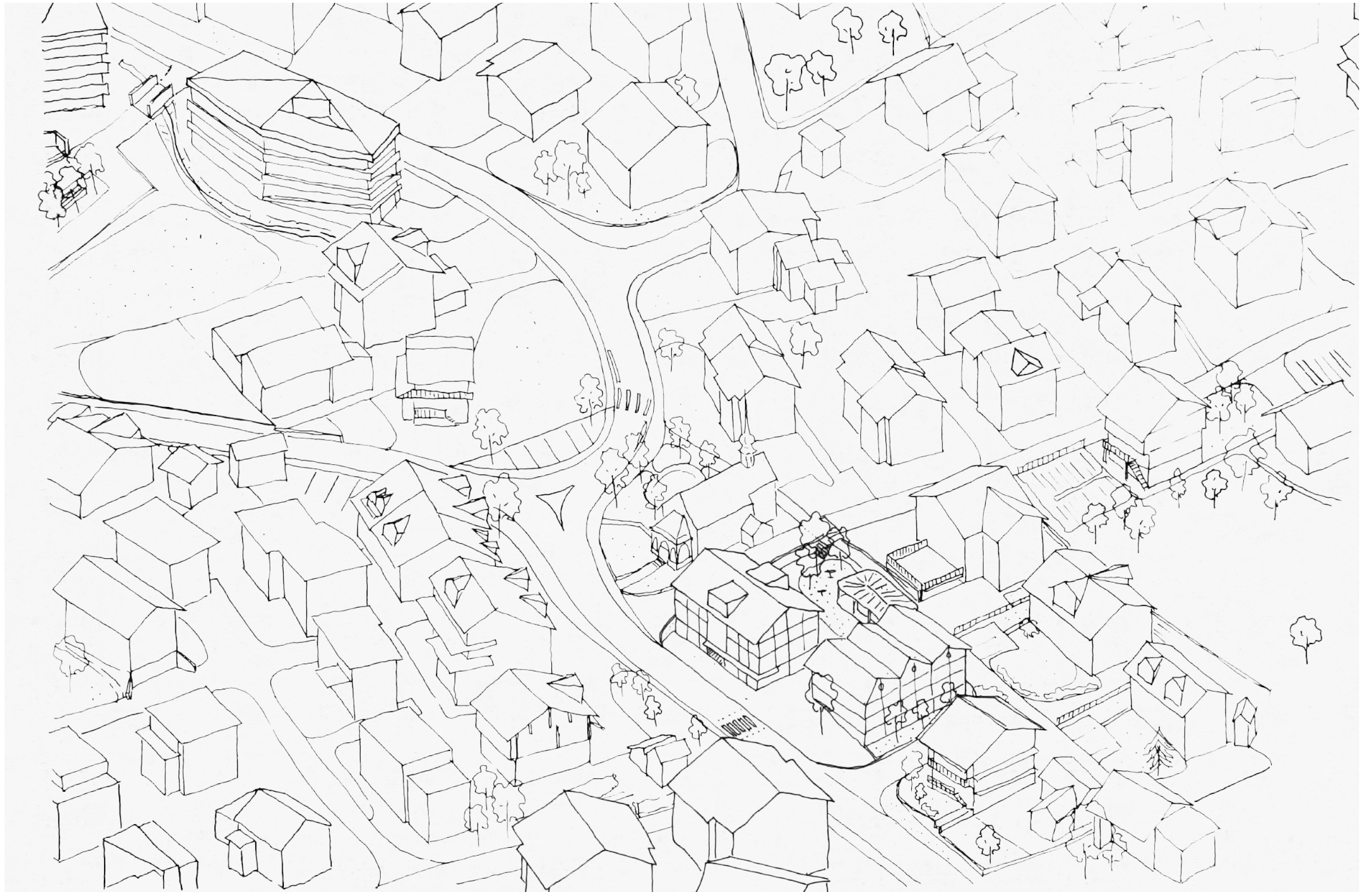


Buvette

**Dorfladen
Weinhandlung
Mehrzweckstübli
Wohnen**

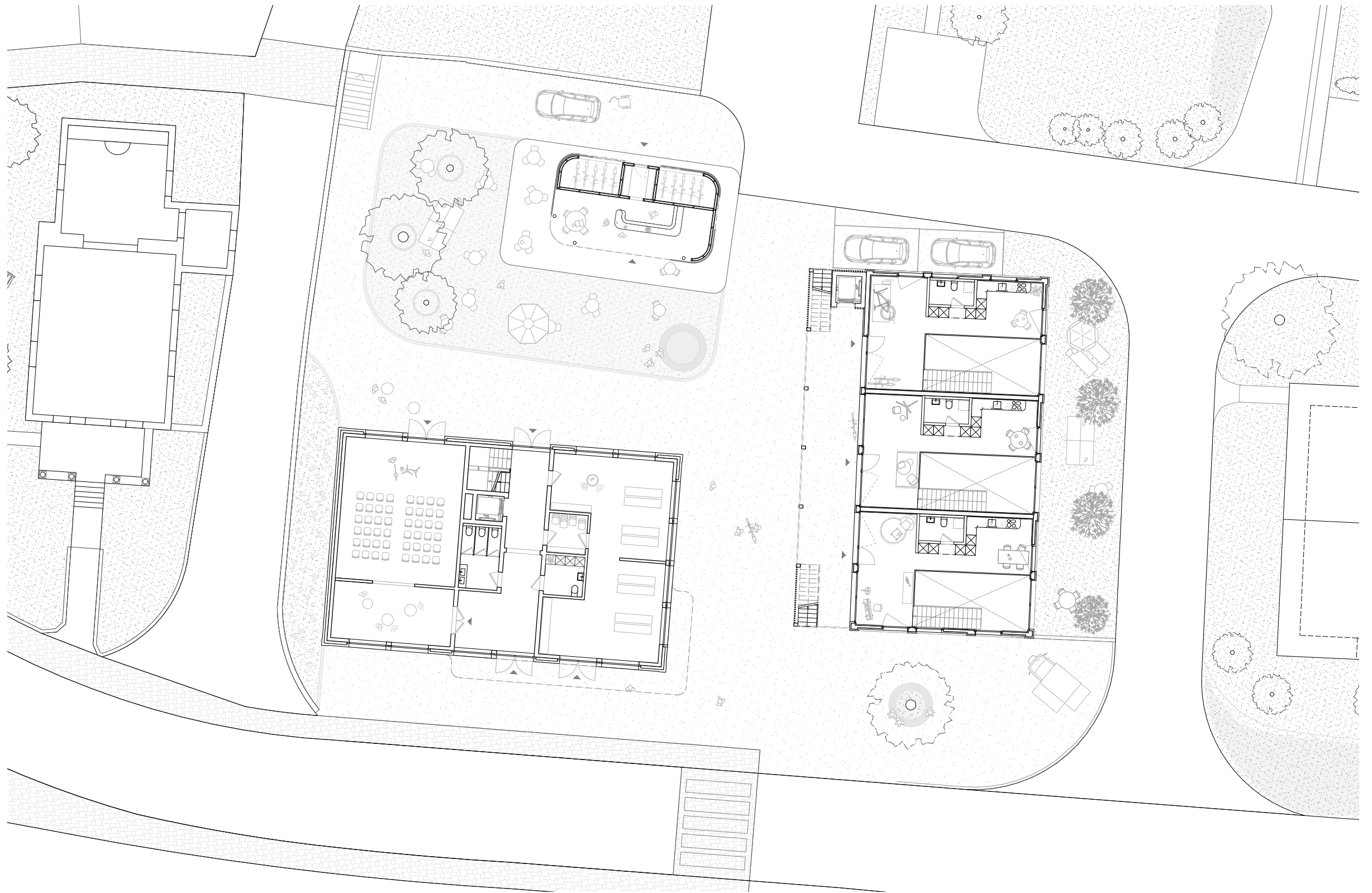
Atelier-, Wohnen



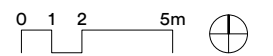


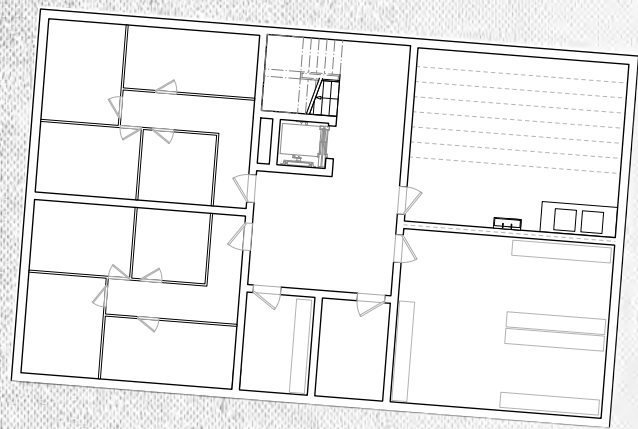
Ensemble





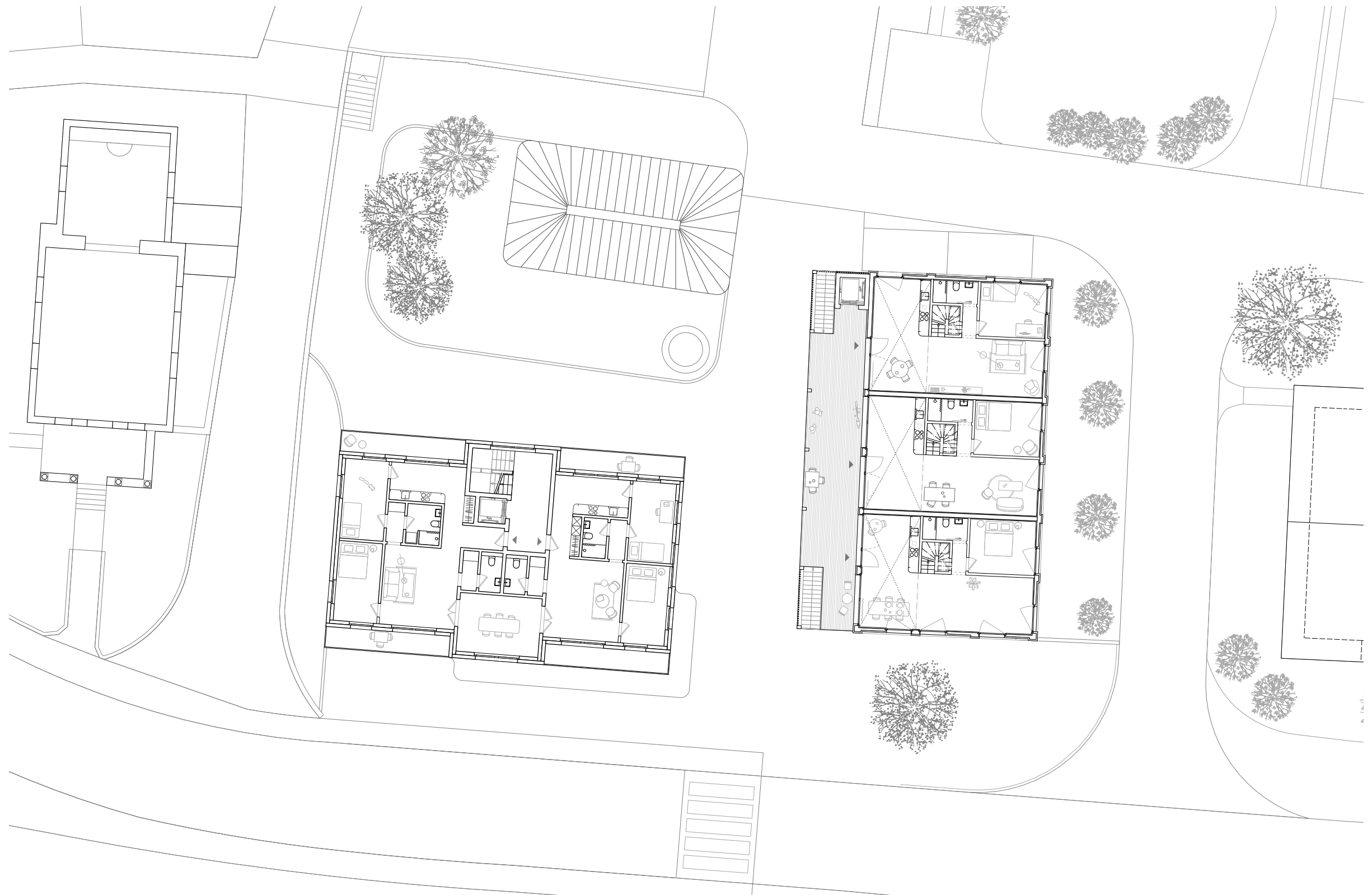
Erdgeschoss





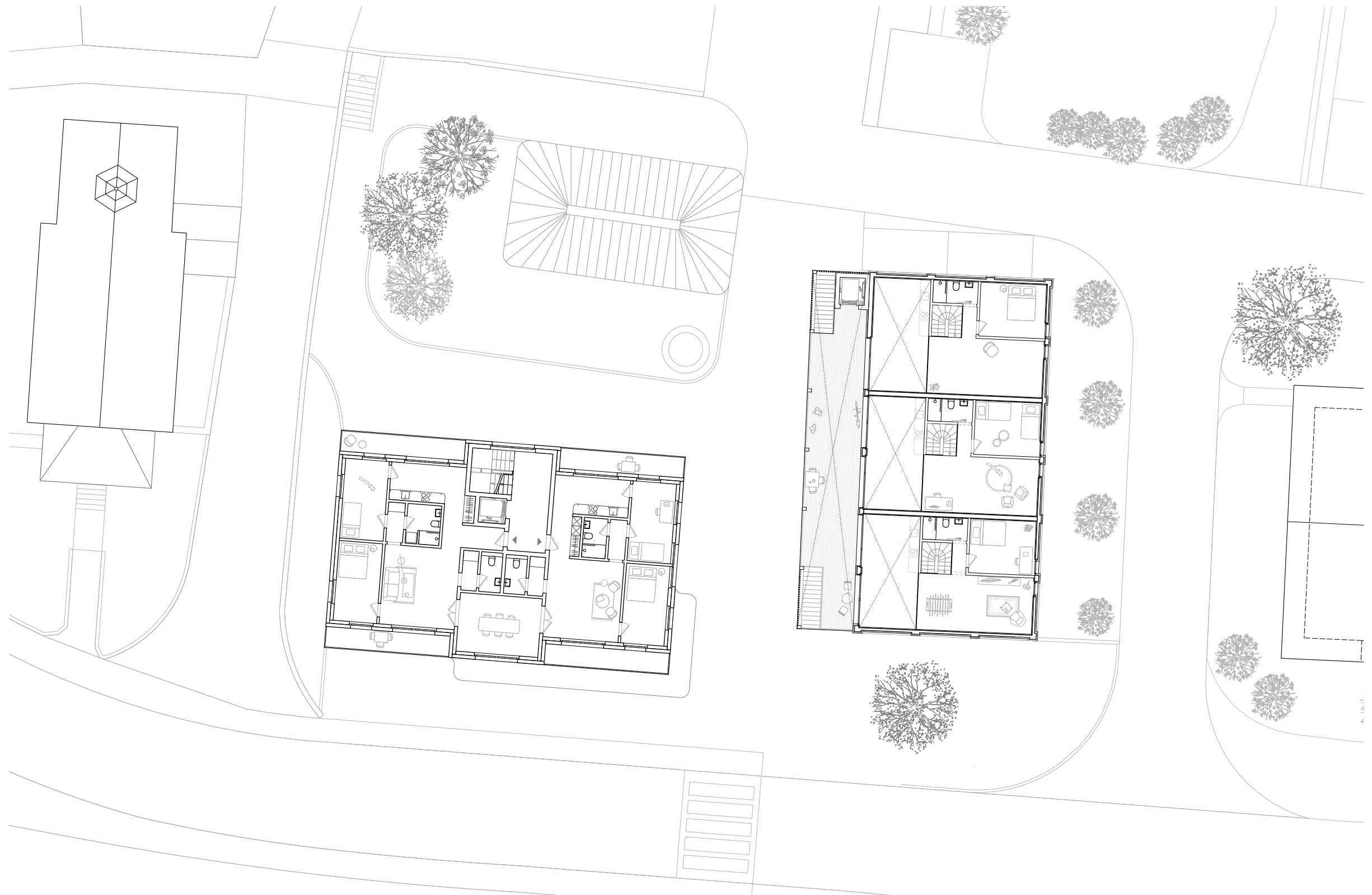
Untergeschoss





1. Obergeschoss



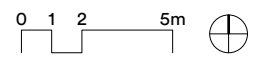


2. Obergeschoss

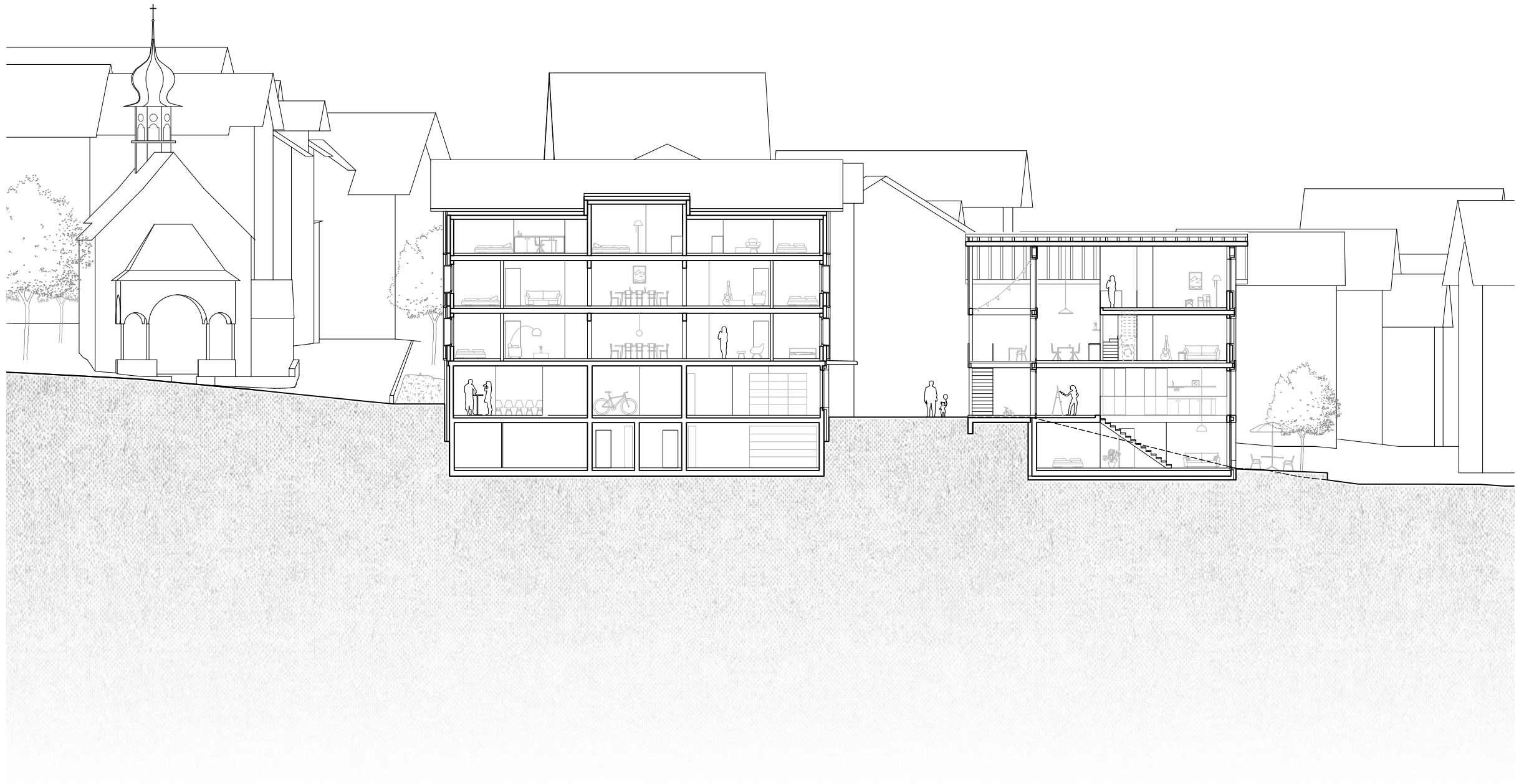




Dachgeschoss

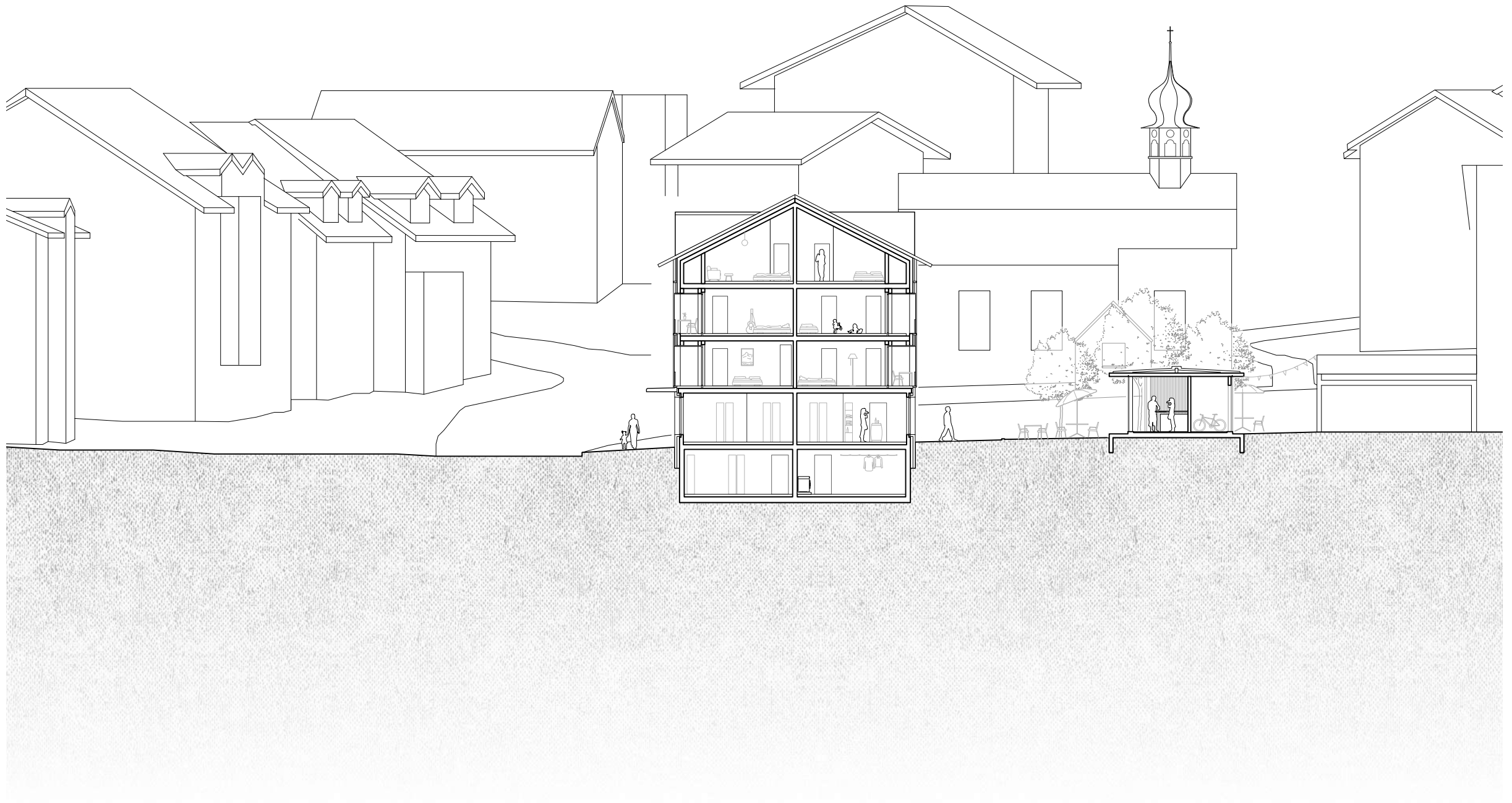






Längsschnitt

0 1 2 5m



Querschnitt

0 1 2 5m



WEINHANDEL



CHOCOLATE
SPREAD



Südfassade Strassenhaus



Ostfassade Strassenhaus



Südfassade Hanghaus

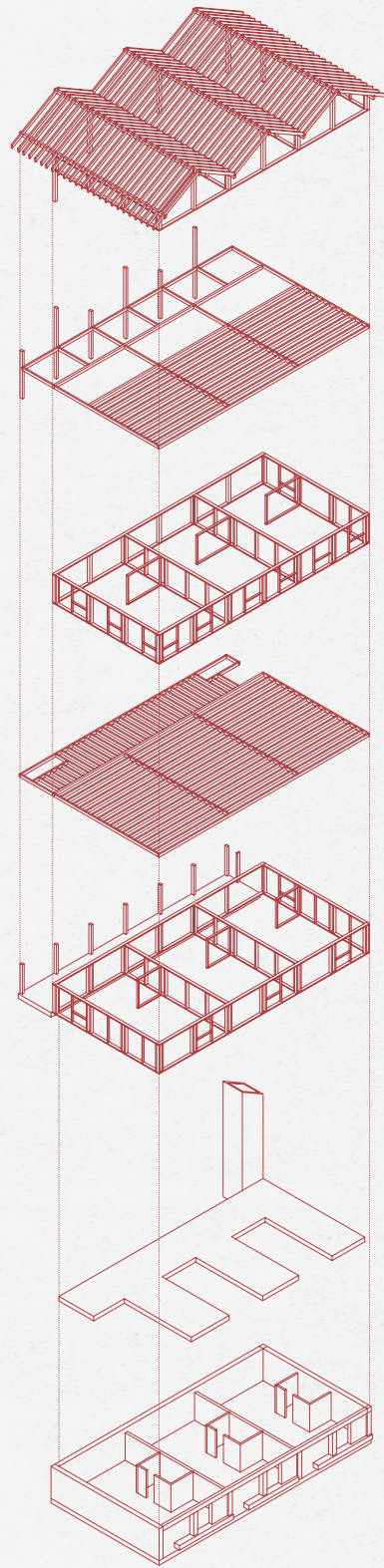


Ostfassade Hanghaus

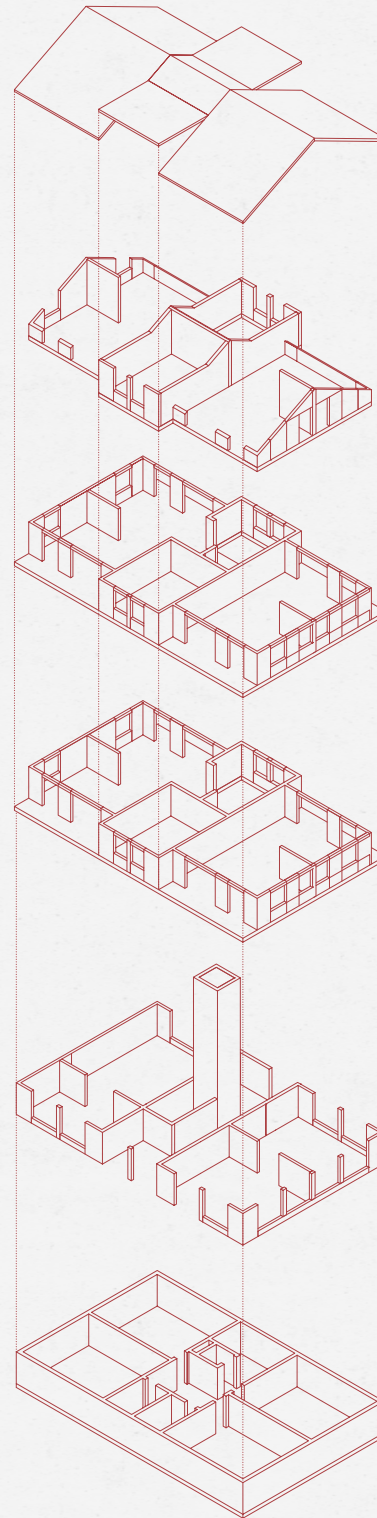


Südfassade Buvette

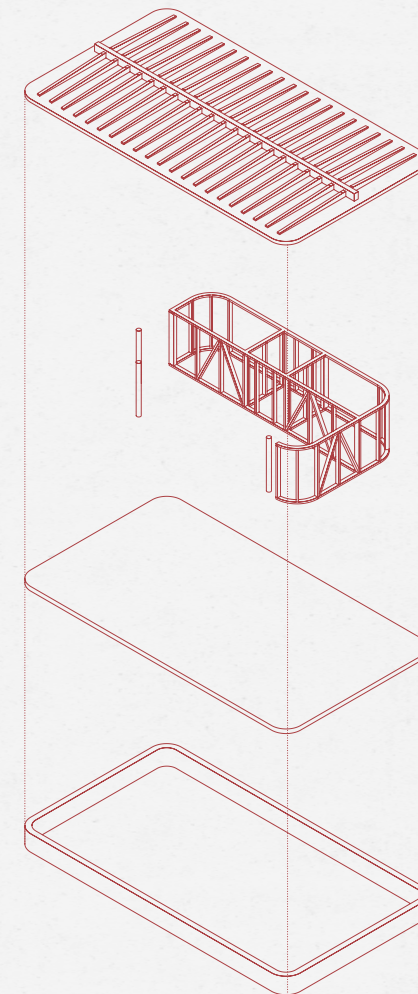
Westfassade Buvette



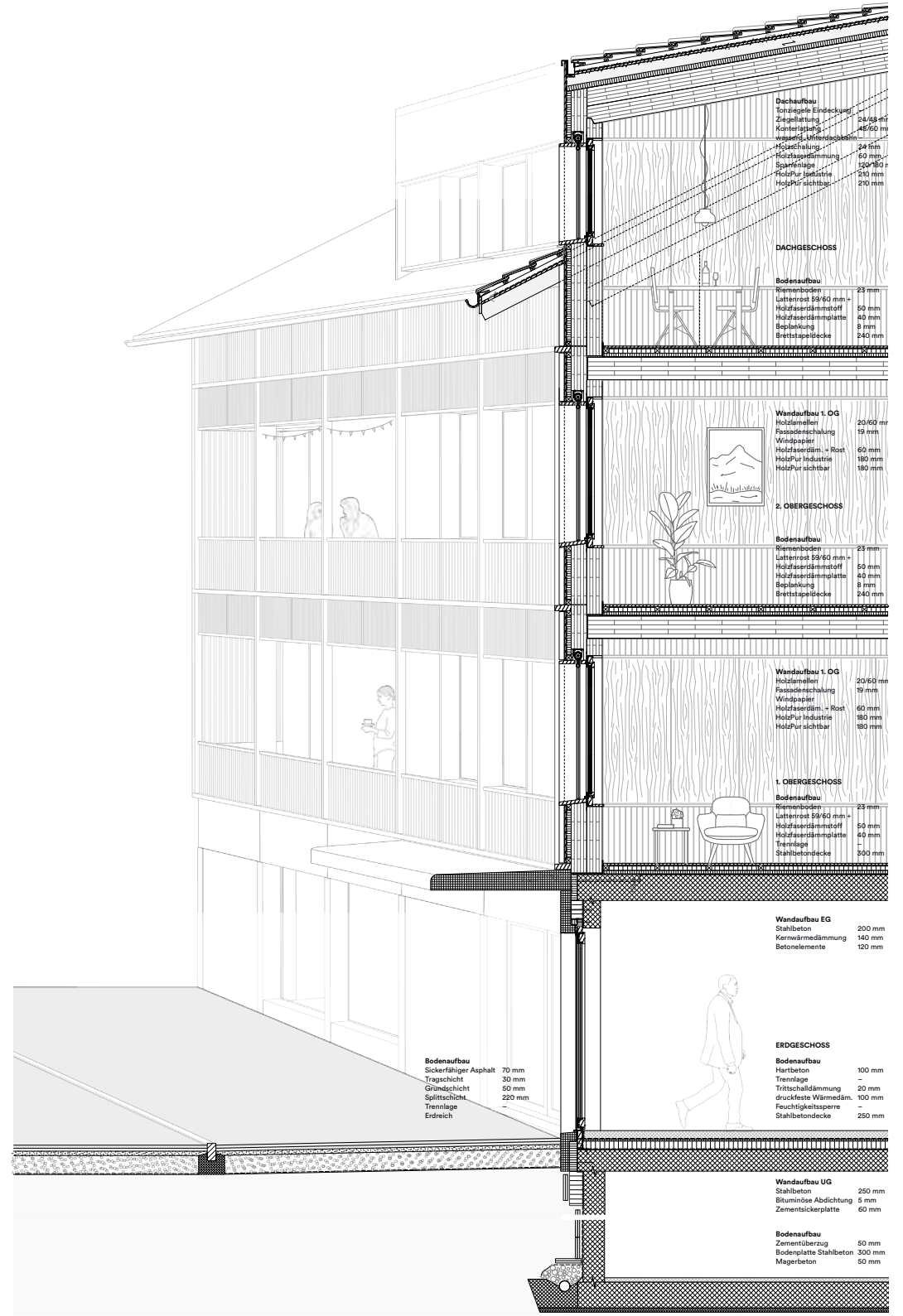
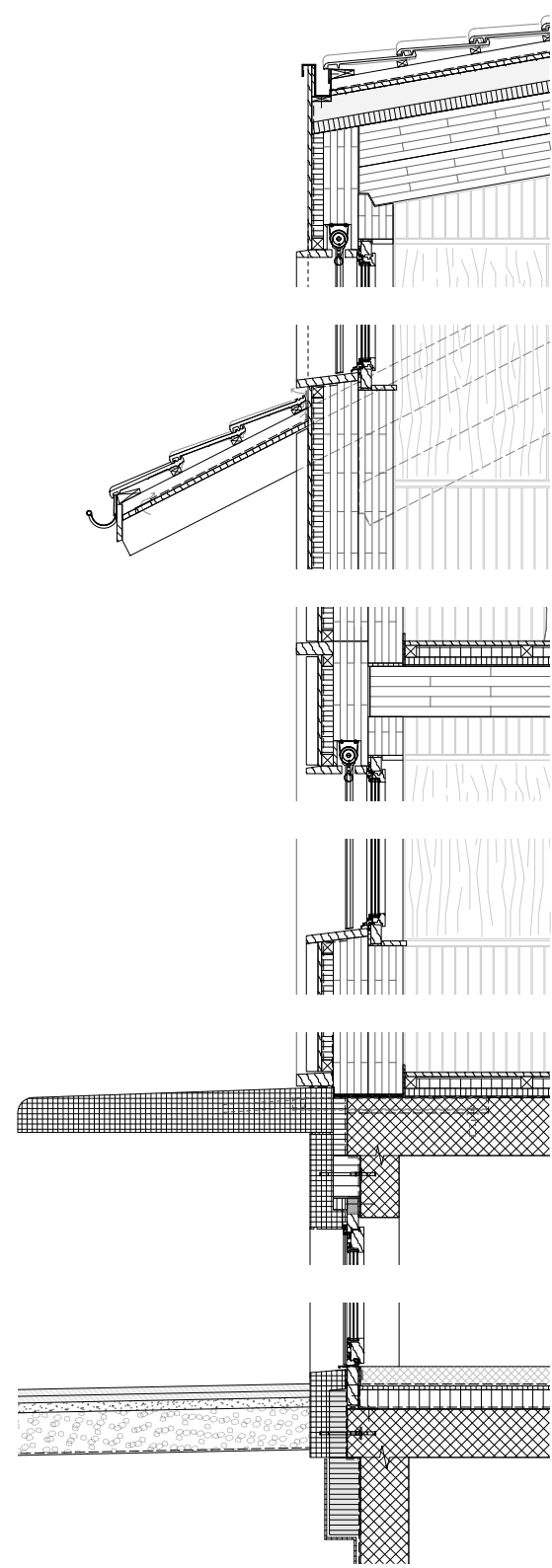
Tragwerk Hanghaus



Tragwerk Strassenhaus



Tragwerk Buvette



Dachaufbau
 Formstabile Eindeckung 24/58 mm
 Ziegelfattung 48/60 mm
 Konterlatz 24/58 mm
 Wappend-Unterlagsbalken 24/58 mm
 Holzschalung 24/58 mm
 Holzspindel 60 mm
 Sparrenlage 120/180 mm
 Holz-Pur-Isolier 210 mm
 Holz-Pur-sichtbar 210 mm

DACHGESCHOSS
Bodenaufbau
 Riemenboden 23 mm
 Lattenrost 55/60 mm
 Holzfaserplattenstoff 50 mm
 Holzfaserplattenplatte 40 mm
 Beplankung 8 mm
 Brettstapeldecke 240 mm

Wandaufbau 1. OG
 Fassadenschalung 20/60 mm
 Windsperre 19 mm
 Holzfaserplattenstoff 60 mm
 Holzfaserplattenplatte 180 mm
 Holz-Pur-Industrie 180 mm
 Holz-Pur-sichtbar 180 mm

2. OBERGESCHOSS
Bodenaufbau
 Riemenboden 23 mm
 Lattenrost 55/60 mm
 Holzfaserplattenstoff 50 mm
 Holzfaserplattenplatte 40 mm
 Beplankung 8 mm
 Brettstapeldecke 240 mm

Wandaufbau 1. OG
 Holzlatte 20/60 mm
 Fassadenschalung 19 mm
 Windsperre 60 mm
 Holzfaserplattenstoff 180 mm
 Holz-Pur-Industrie 180 mm
 Holz-Pur-sichtbar 180 mm

1. OBERGESCHOSS
Bodenaufbau
 Riemenboden 23 mm
 Lattenrost 55/60 mm
 Holzfaserplattenstoff 50 mm
 Holzfaserplattenplatte 40 mm
 Trennlage -
 Stahlbetondecke 200 mm

Wandaufbau EG
 Stahlbeton 200 mm
 Kernwärmeschutz 140 mm
 Betonelemente 120 mm

ERDGESCHOSS
Bodenaufbau
 Hartbeton 100 mm
 Trennlage 20 mm
 Trittschalldämmung druckfeste Wärmedäm. 100 mm
 Feuchtigkeitssperre -
 Stahlbetondecke 250 mm

Bodenaufbau
 Sickerfähiger Asphalt 70 mm
 Tragschicht 30 mm
 Gründungsschicht 50 mm
 Splittschicht 220 mm
 Trennlage
 Erdreich

Wandaufbau UG
 Stahlbeton 250 mm
 Bituminöse Abdichtung 5 mm
 Zementsickerplatte 60 mm

Bodenaufbau
 Zementüberzug 50 mm
 Bodenplatte Stahlbeton 300 mm
 Magerbeton 50 mm

