

Bachelor-Thesis an der Hochschule Luzern - Technik & Architektur

Titel	Gemeinschaft in der Streusiedlung, am Beispiel Schoried.
Diplomandin/Diplomand	Trajkovic, Anastasija
Bachelor-Studiengang	Bachelor Architektur
Semester	FS21
Dozentin/Dozent	Zimmermann, Christian
Expertin/Experte	Catherine Gay

Abstract Deutsch

Im Rahmen der Bachelorthesis galt es für die Streusiedlung Schoried eine zeitgemässe Antwort an die heutige Entwicklung der Einfamilienhäuser mit einer neuen Vorstellung des Wohnens in der Zukunft zu planen und zu veranschaulichen. Mich beeindruckte die deutlich spürbare Grosszügigkeit der Landschaftsräume und beschäftigte am meisten die Fragestellung des Zusammenlebens in der Zukunft in der Realität eines Dorfs wie Schoried. Diese Werte und Themen wollte ich beibehalten und vertiefen, indem ich die Parzelle neu interpretierte und zudem die freien Räume frei und grosszügig gestaltete. Das Langhaus setzt ein Zeichen als Eingang des Dorfs, analog zu der alten Scheune. Zeitgleich begleitet es die Strasse, die Richtung Dorfkern führt und fasst den privaten Garten. Die Parzelle wird von dem höheren Gebäude im Norden gefasst. Das Ensemble geht eine Verbindung mit dem Grünraum ein und bietet einen würdigen Aufenthaltsort. Eine wichtige Rolle spielt dabei die zentrale Passerelle die als gemeinsamer Aussenbereich dient, und somit die Nachbarschaft stärkt.

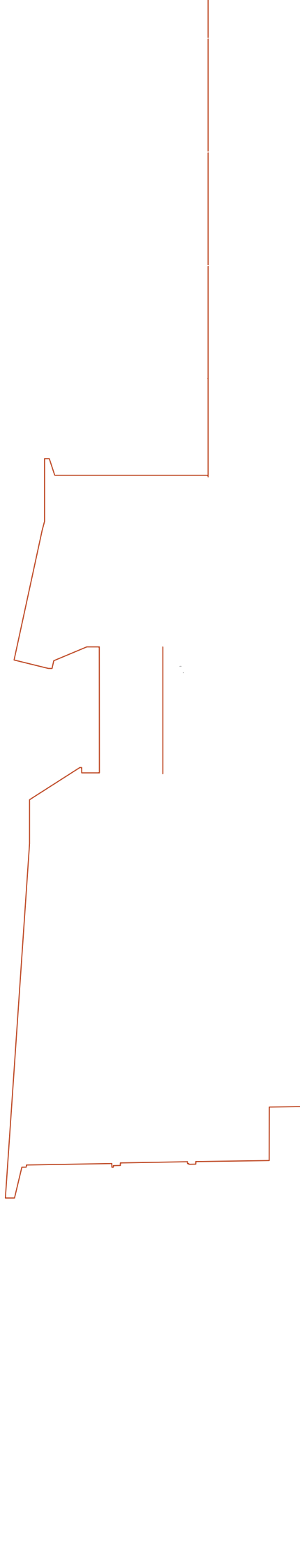
Abstract Englisch

Klicken oder tippen Sie hier, um Text einzugeben.

Ort, Datum Luzern, 25.06.2021
© Anastasija Trajkovic, Hochschule Luzern – Technik & Architektur

Alle Rechte vorbehalten. Die Arbeit oder Teile davon dürfen ohne schriftliche Genehmigung der Rechteinhaber weder in irgendeiner Form reproduziert noch elektronisch gespeichert, verarbeitet, vervielfältigt oder verbreitet werden.

Sofern die Arbeit auf der Website der Hochschule Luzern online veröffentlicht wird, können abweichende Nutzungsbedingungen unter Creative-Commons-Lizenzen gelten. Massgebend ist in diesem Fall die auf der Website angezeigte Creative-Commons-Lizenz.

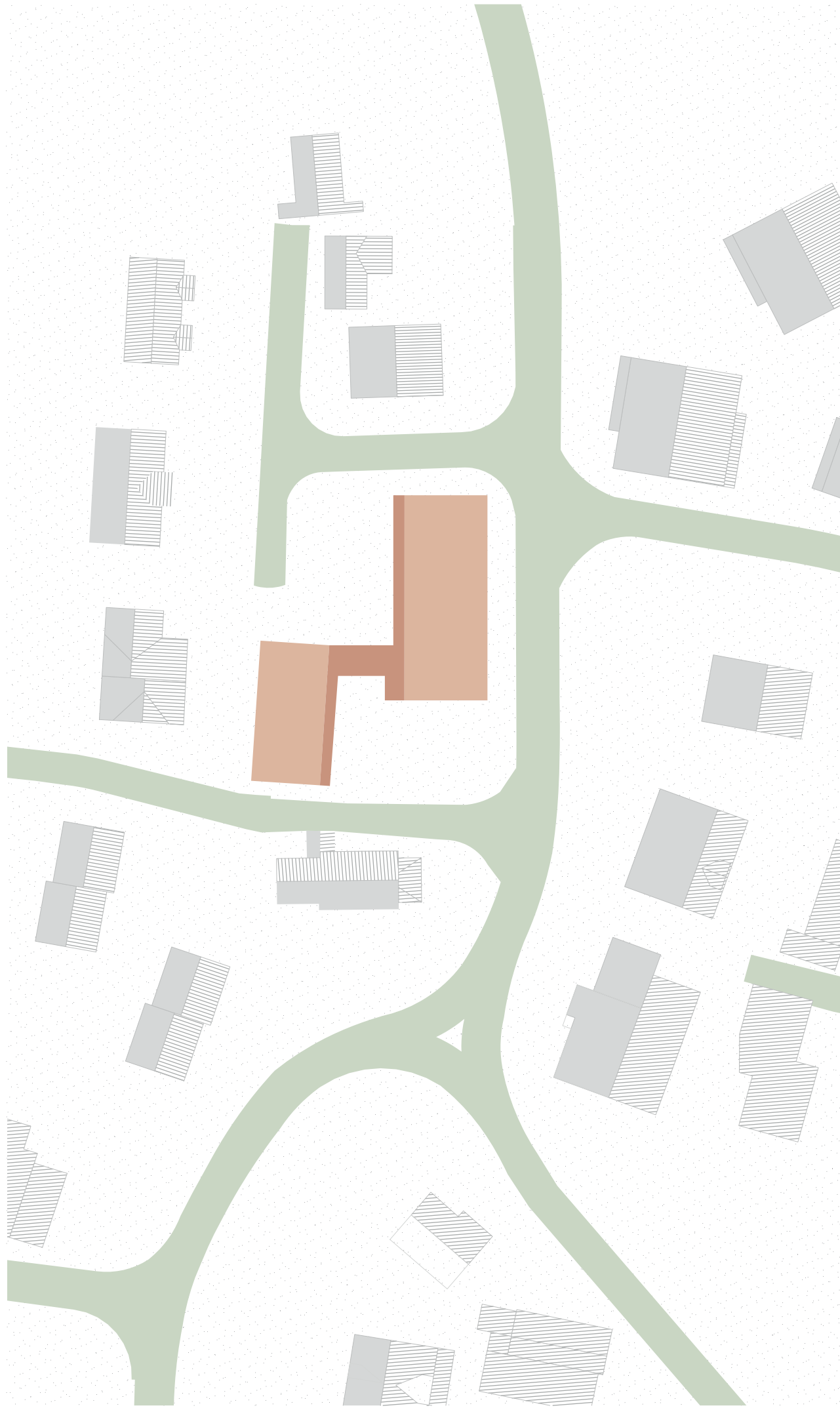


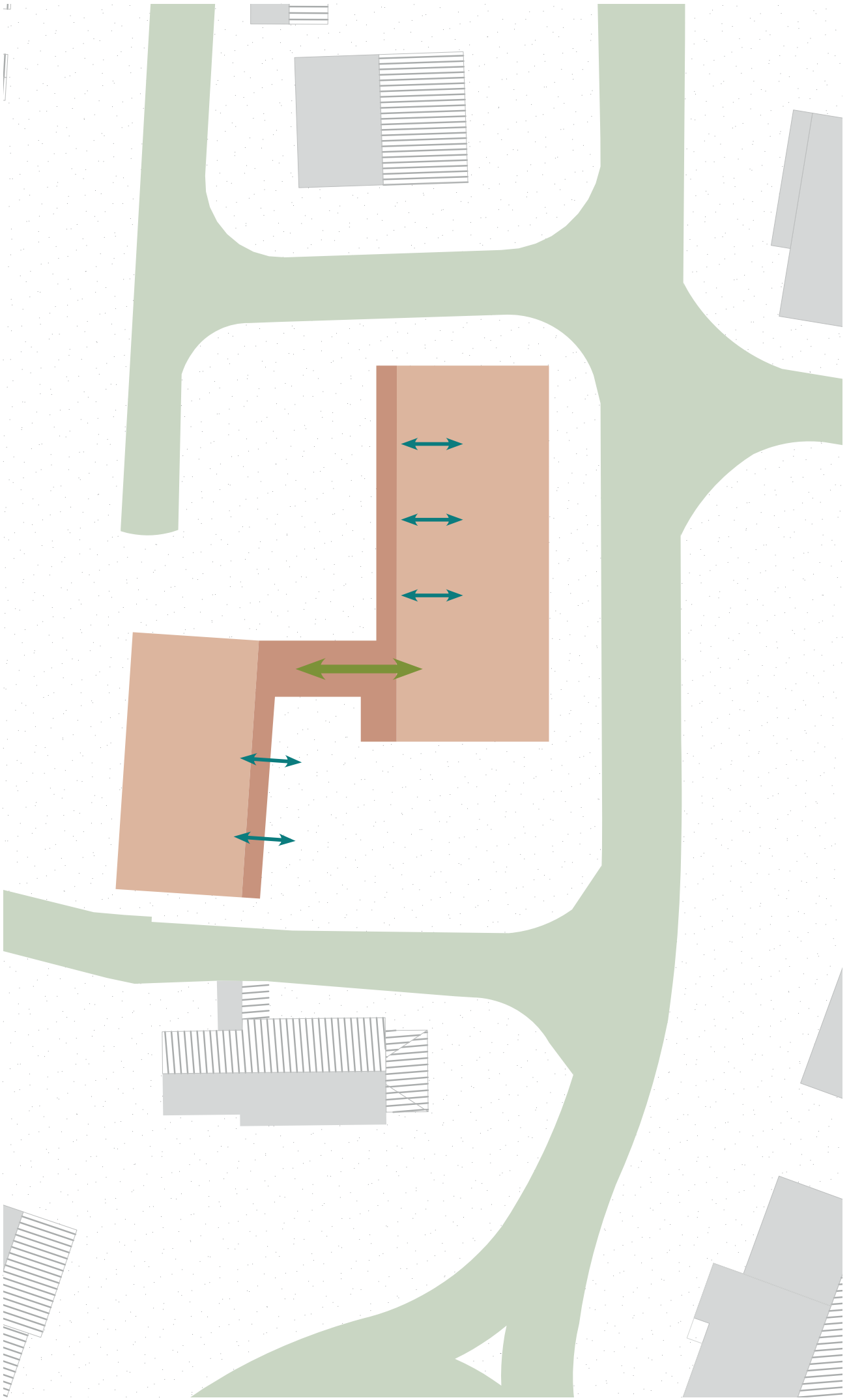
Gemeinschaft in der Streusiedlung, am Beispiel Schorried

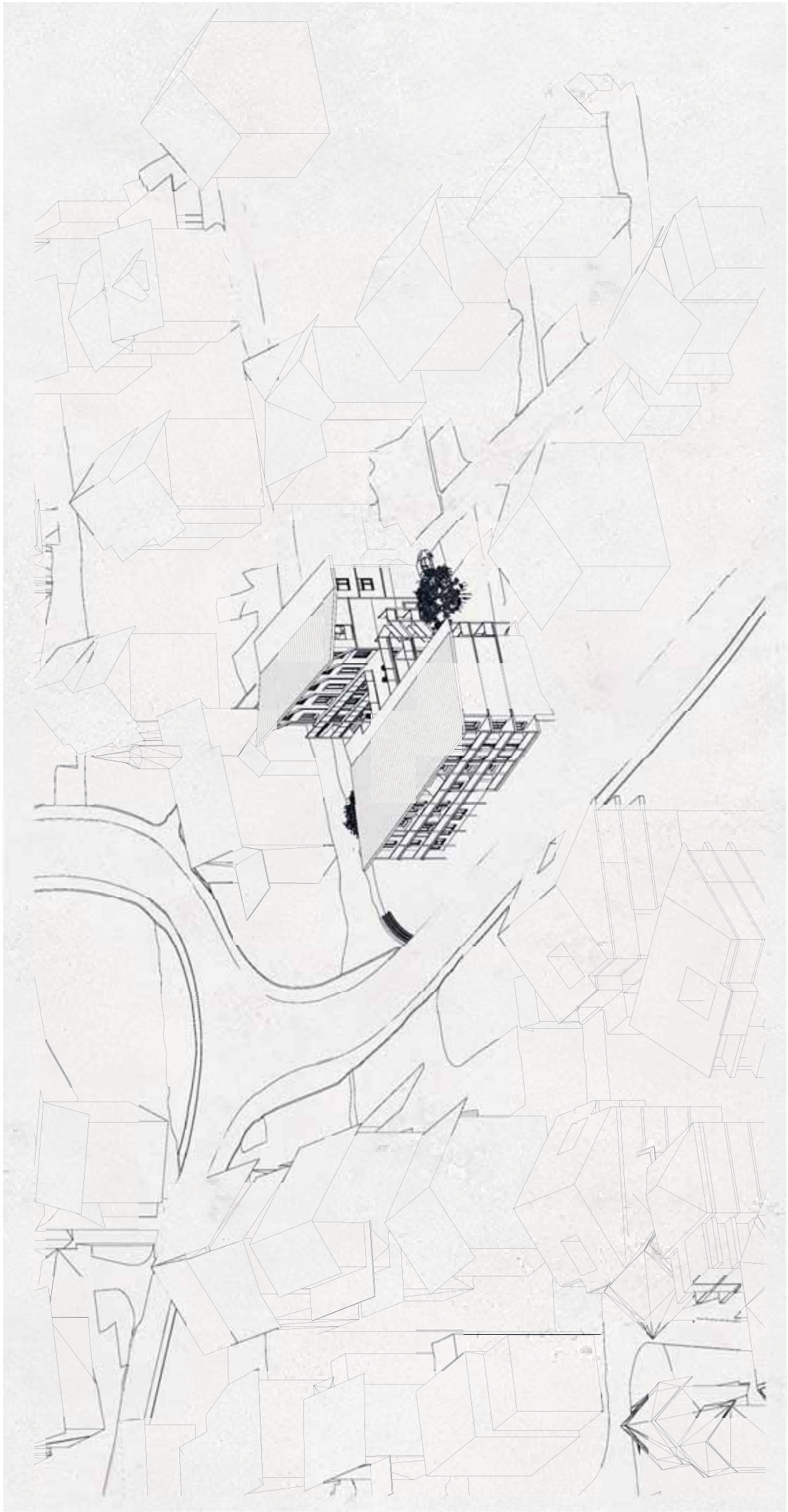
HSLU | Bachelor-Thesis FS21 | Schlusskritik | 28.06.2021

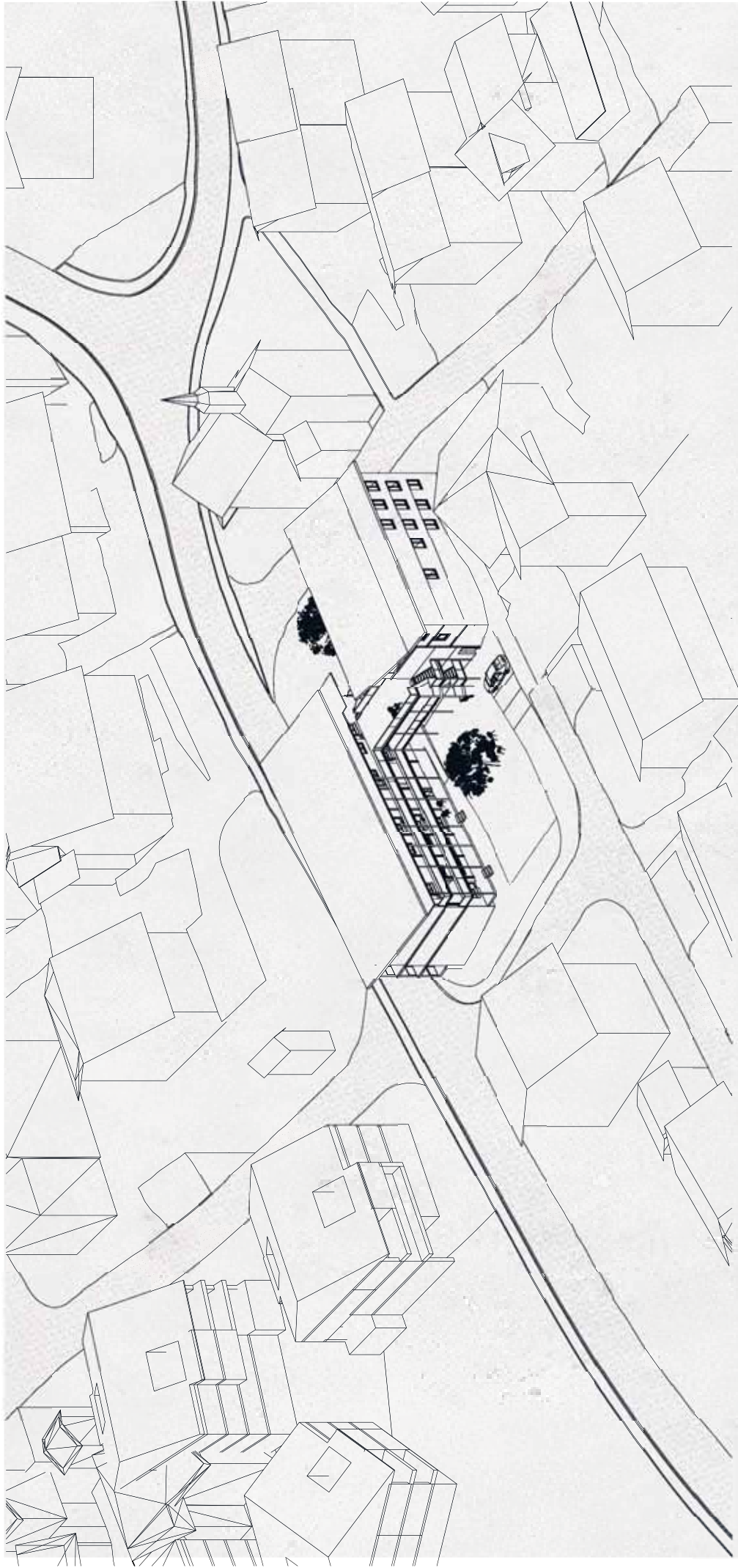
Doz. Christian Zimmermann | Gastkritikerin Catherine Gay | Ing. Thomas Rimer | Stud. Anastasija Trajkovic

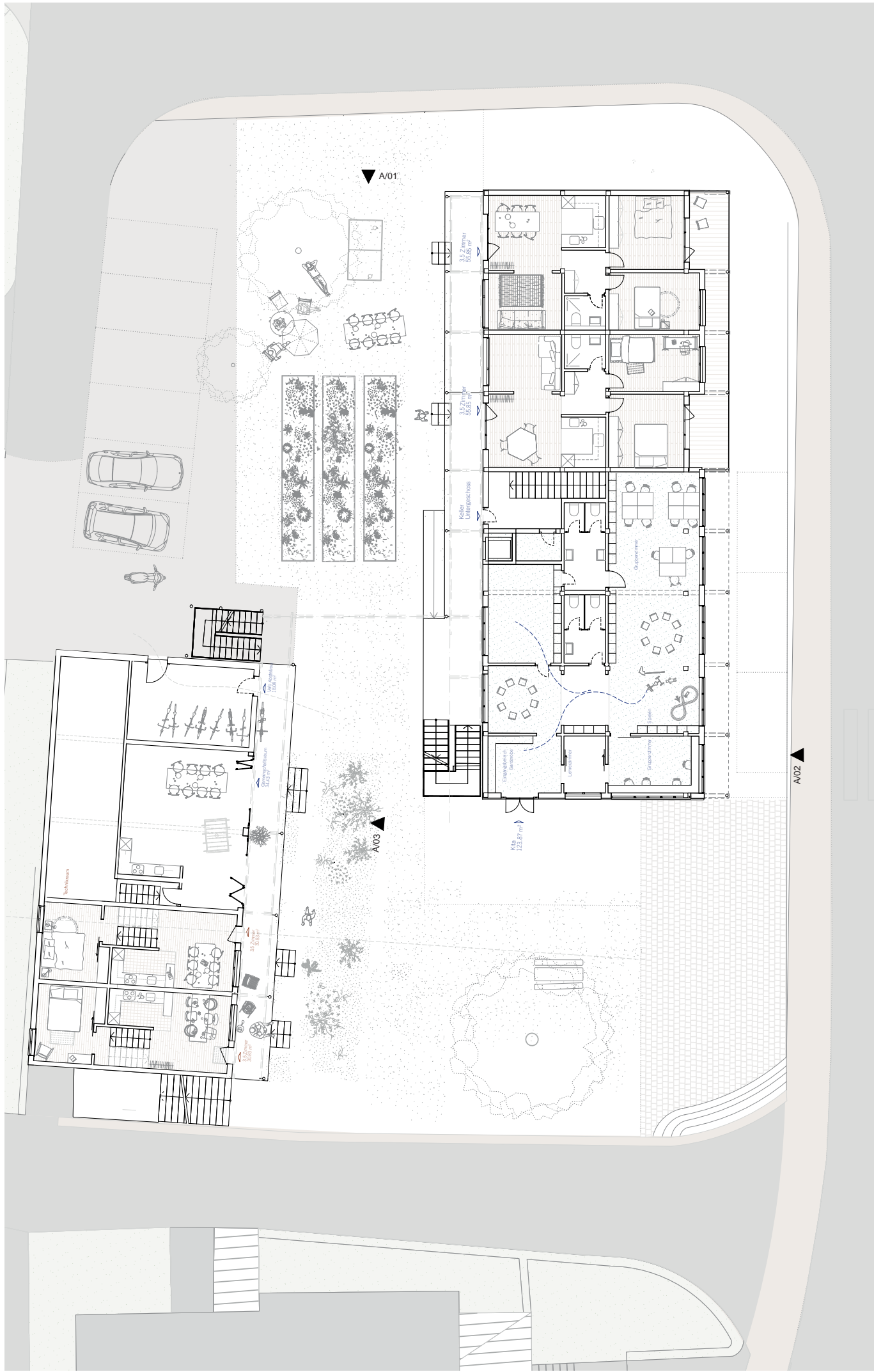










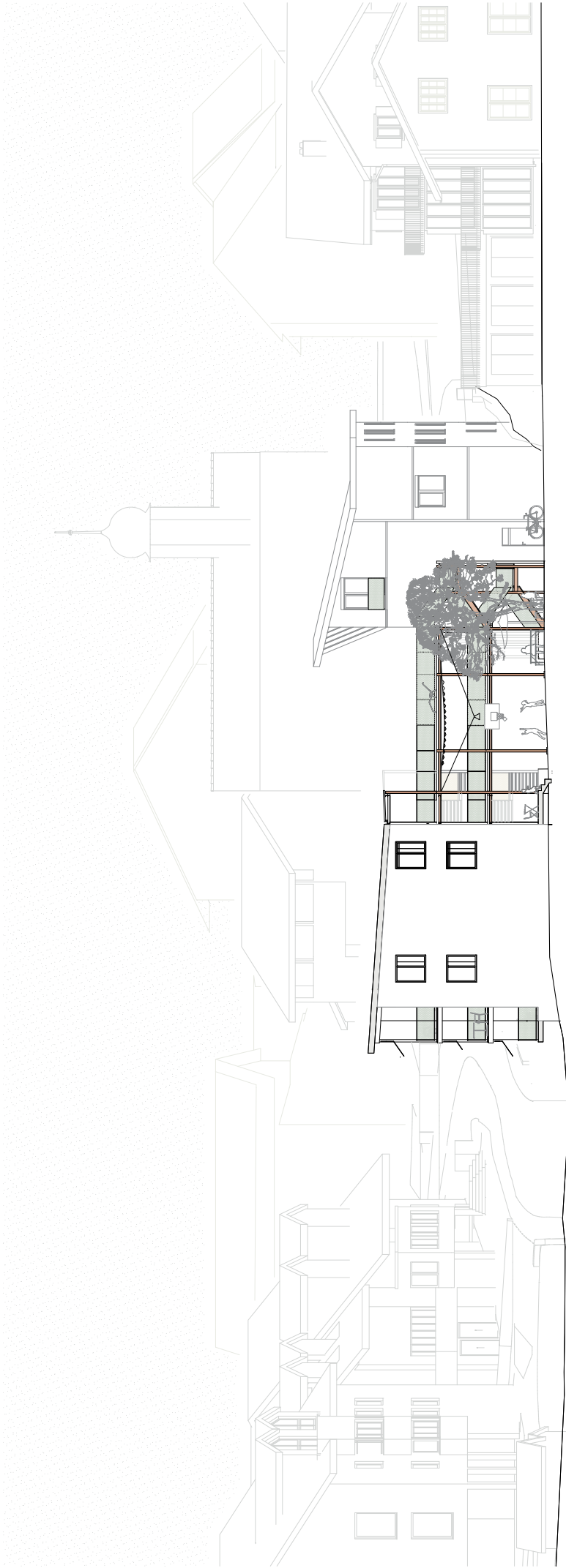






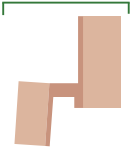


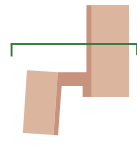
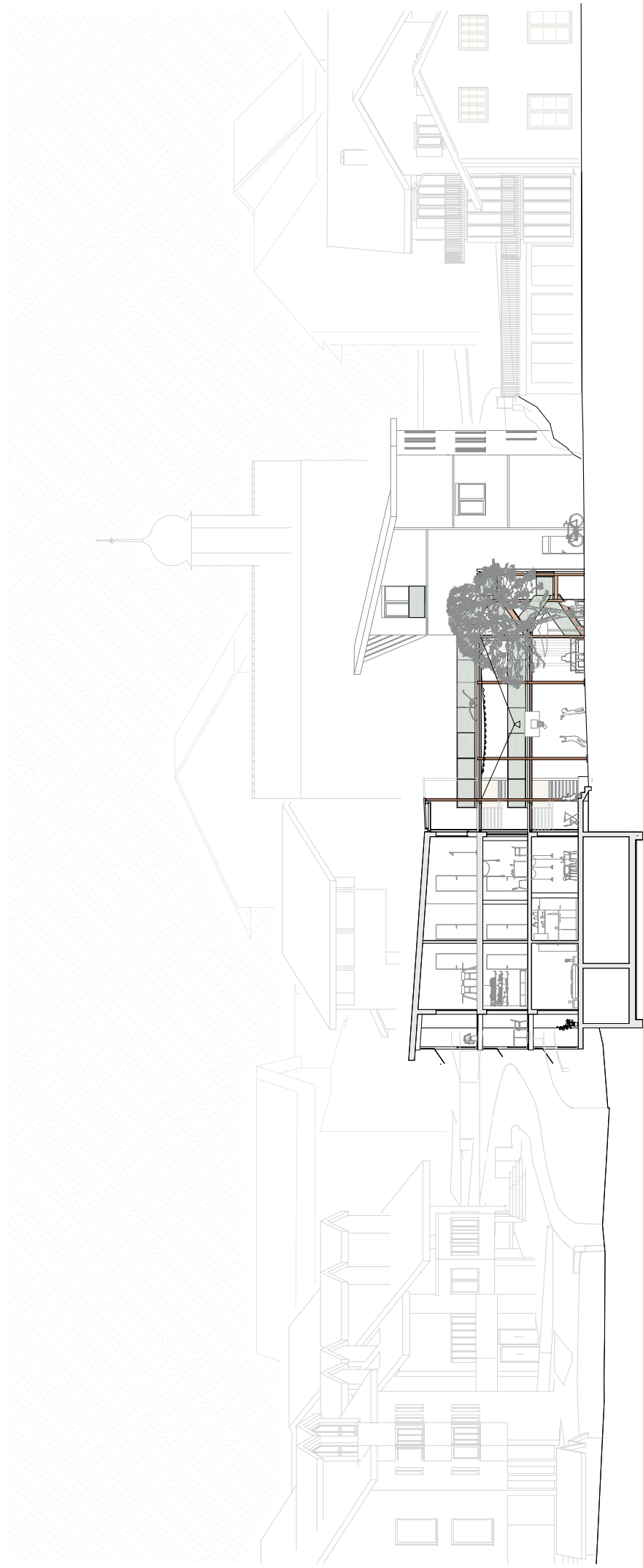




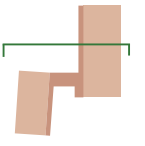
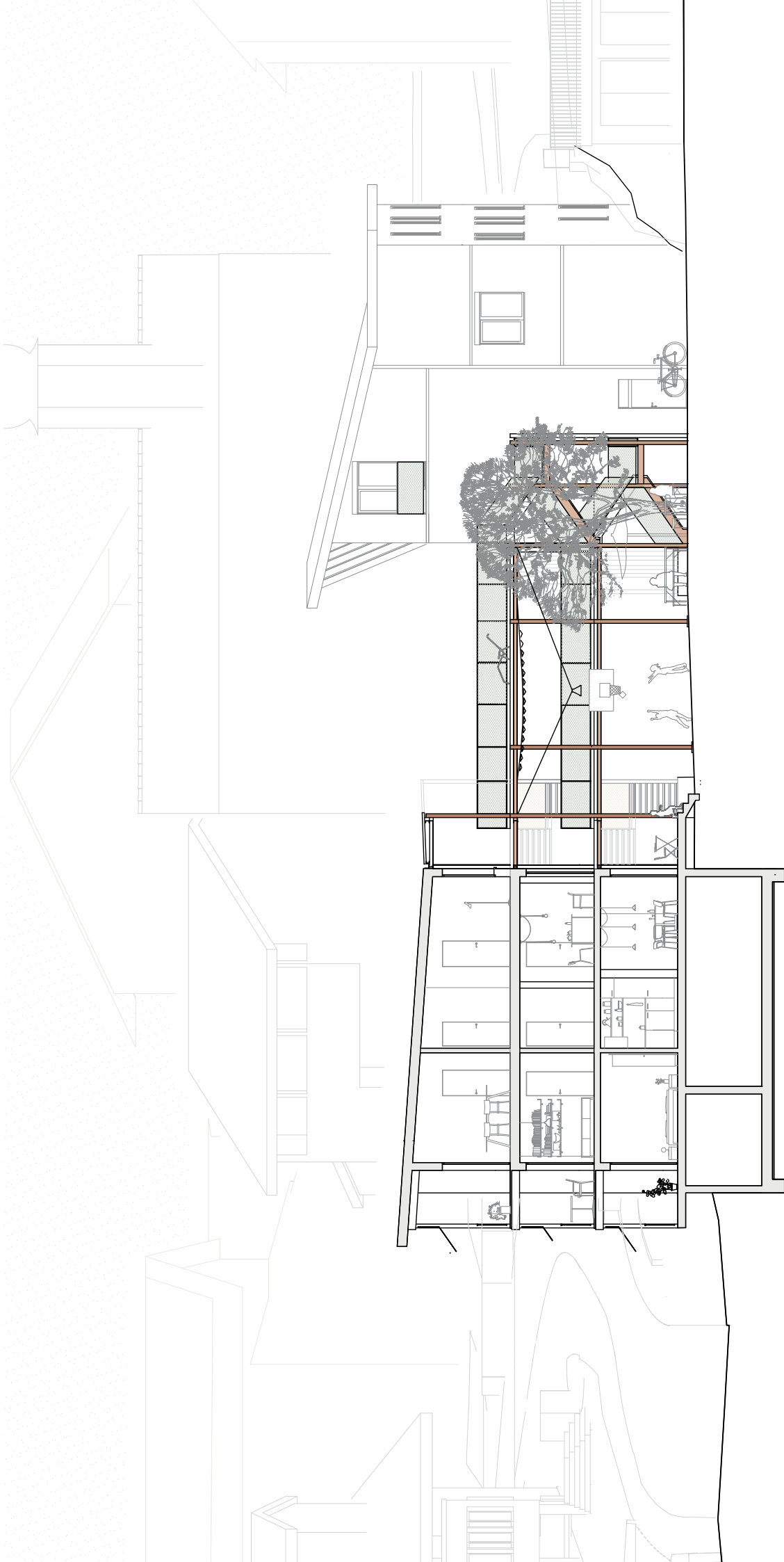
- Parzelle - Ost-Ansicht -

0 m 3 m 10 m



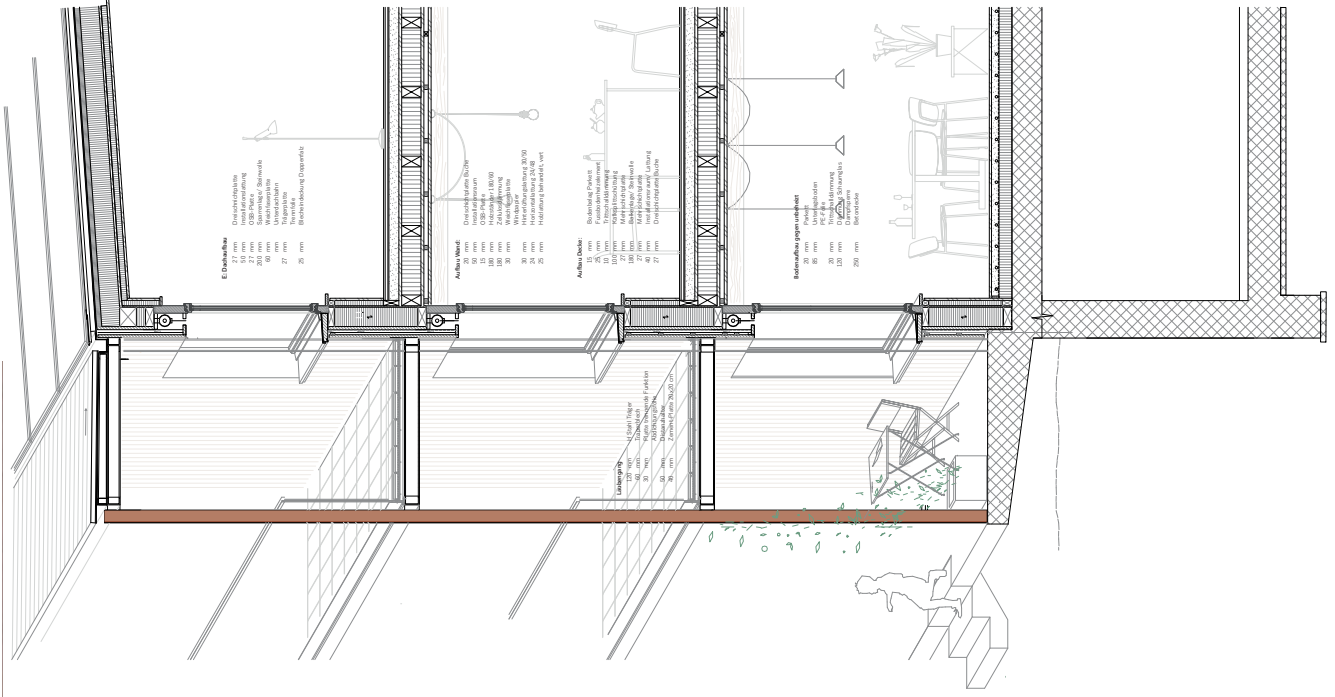
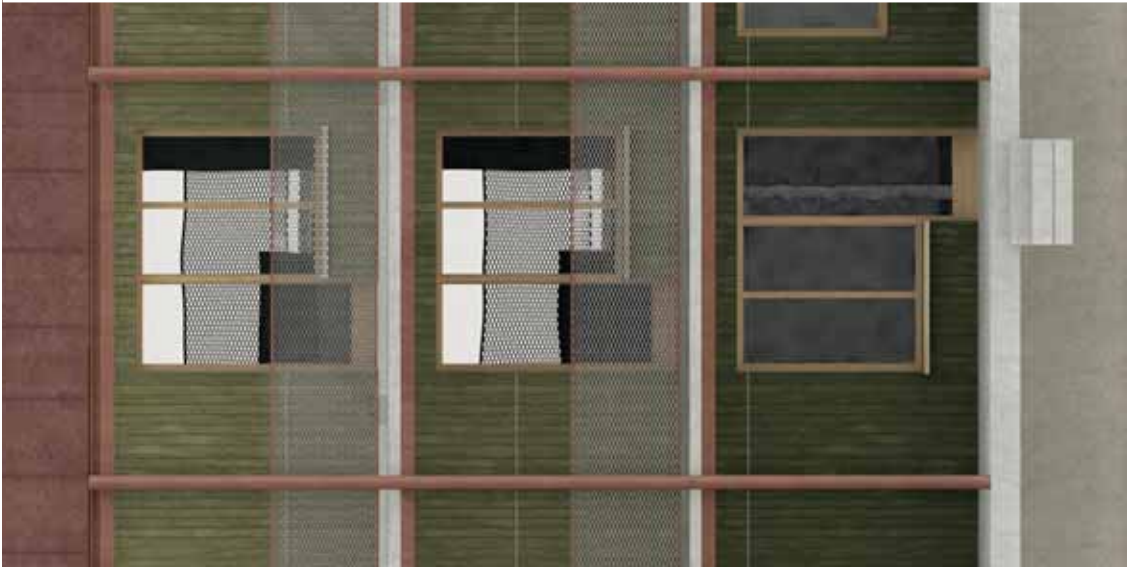
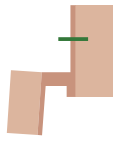


0 m 3 m 10 m

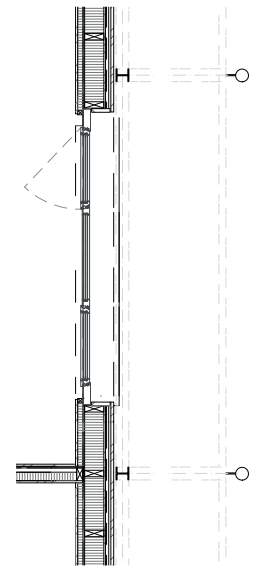


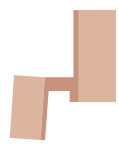


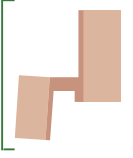
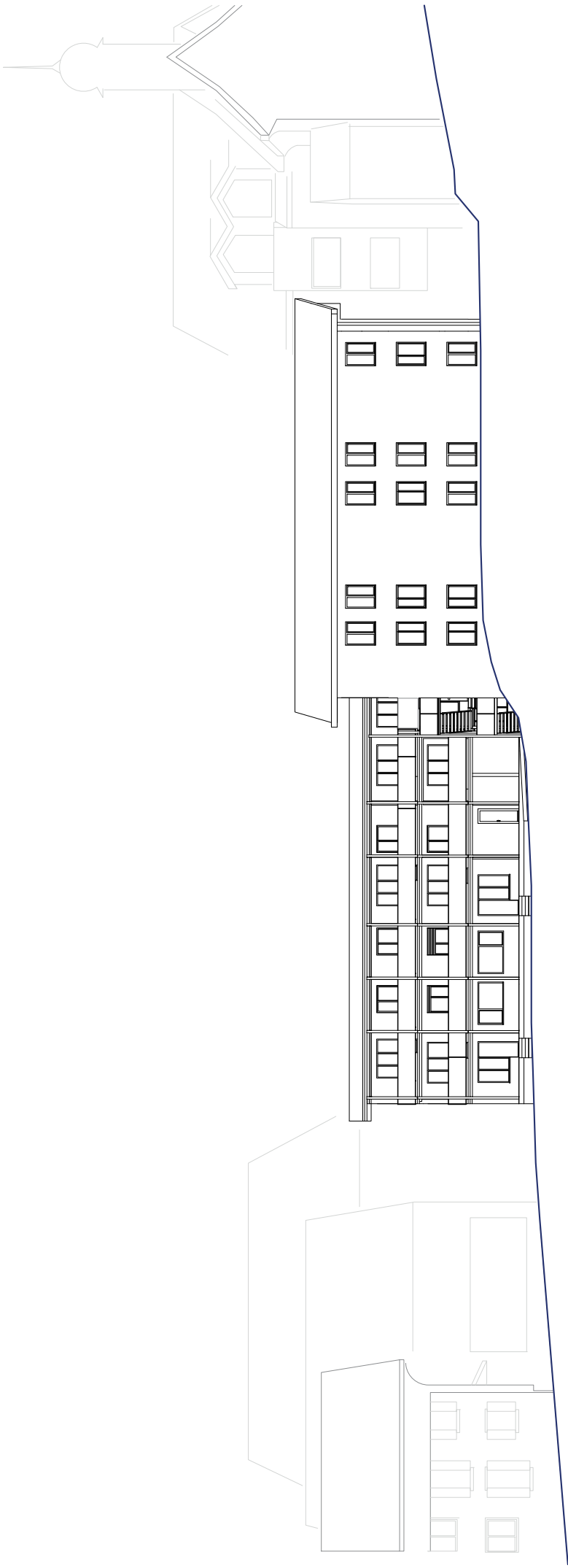




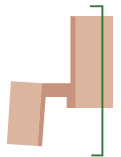
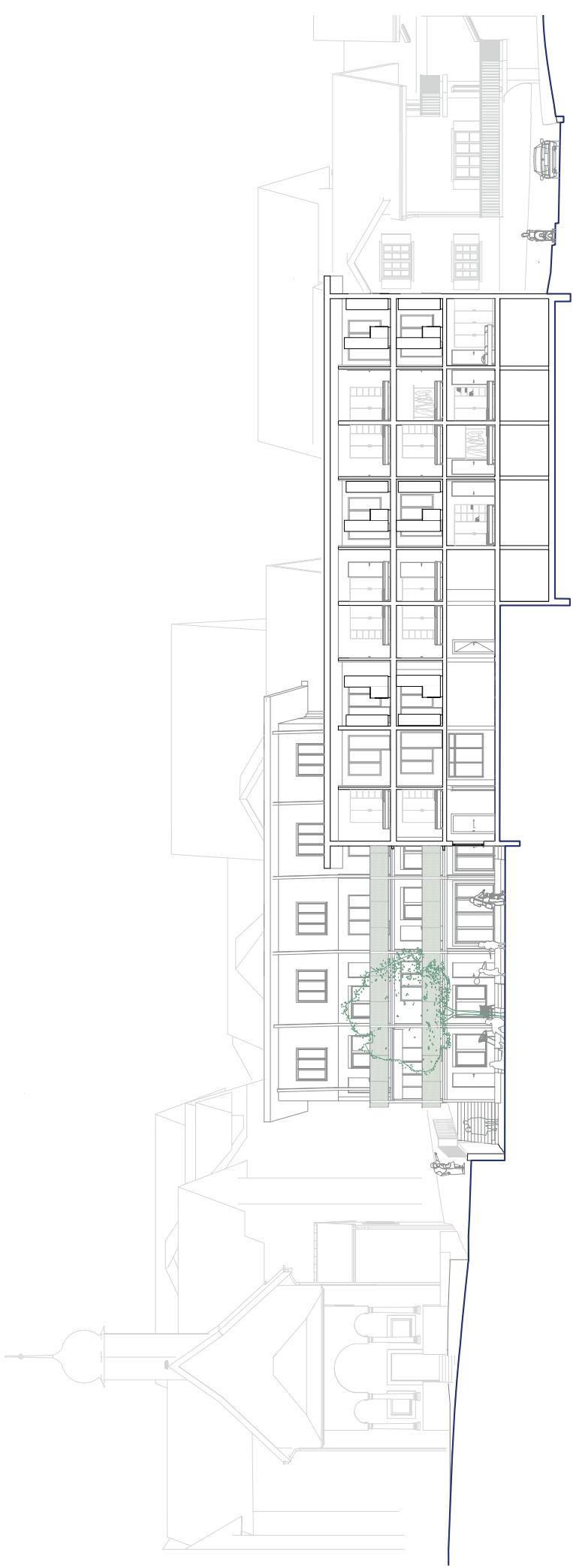
- E-Deckelblech:**
 - 150 mm
 - 54 mm
 - 150 mm
 - 202 mm
 - 60 mm
 - 27 mm
 - 25 mm
- Alu-Blende:**
 - 30 mm
 - 15 mm
 - 130 mm
 - 100 mm
 - 30 mm
 - 30 mm
 - 110 mm
 - 25 mm
- Alu-Blende:**
 - 15 mm
 - 15 mm
 - 15 mm
 - 22 mm
 - 22 mm
 - 22 mm
 - 22 mm
 - 22 mm
 - 22 mm
- Alu-Blende:**
 - 15 mm
 - 15 mm
 - 15 mm
 - 15 mm
 - 15 mm
 - 15 mm
 - 15 mm
 - 15 mm
- Alu-Blende:**
 - 15 mm
 - 15 mm
 - 15 mm
 - 15 mm
 - 15 mm
 - 15 mm
 - 15 mm
 - 15 mm

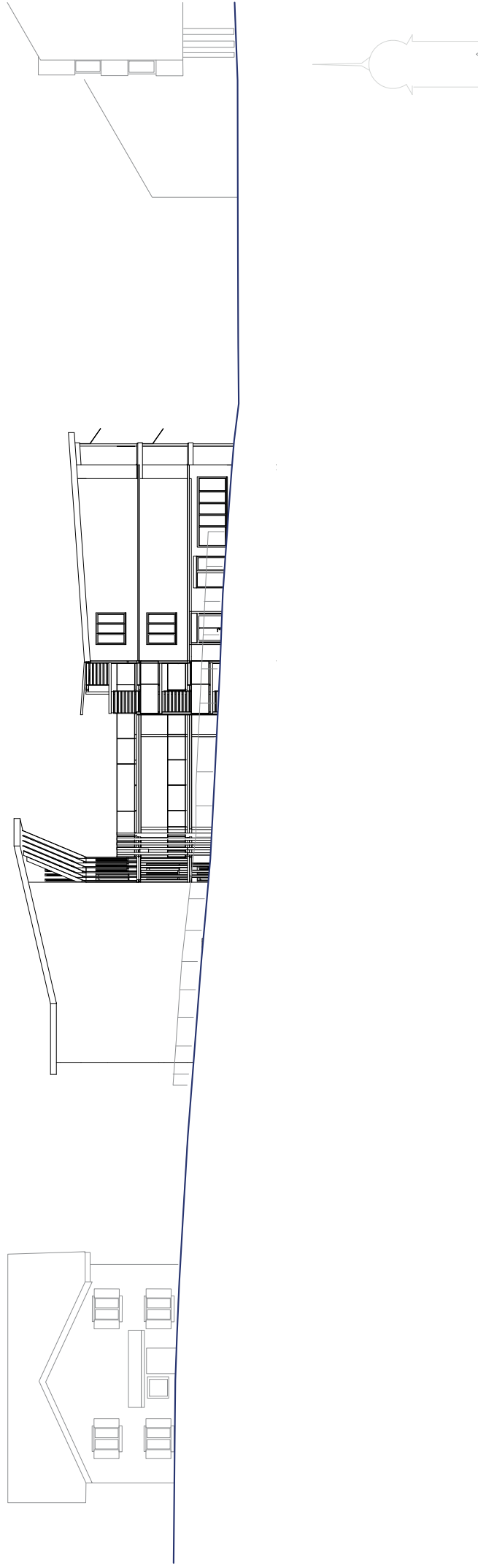


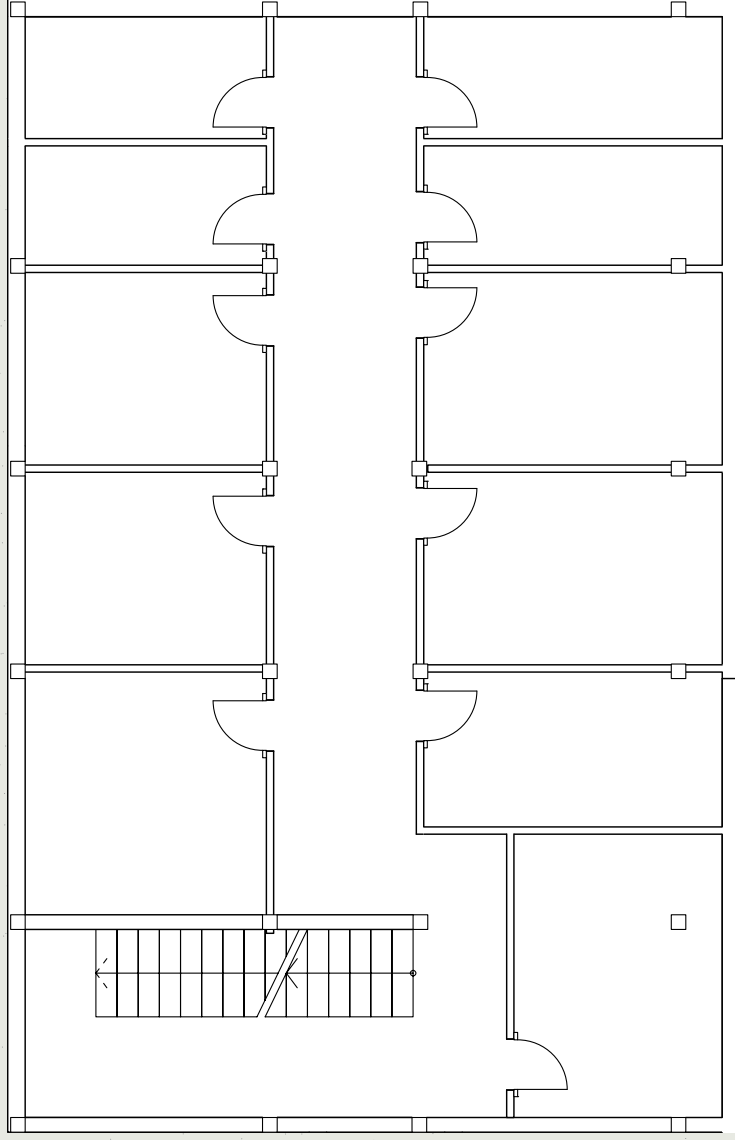


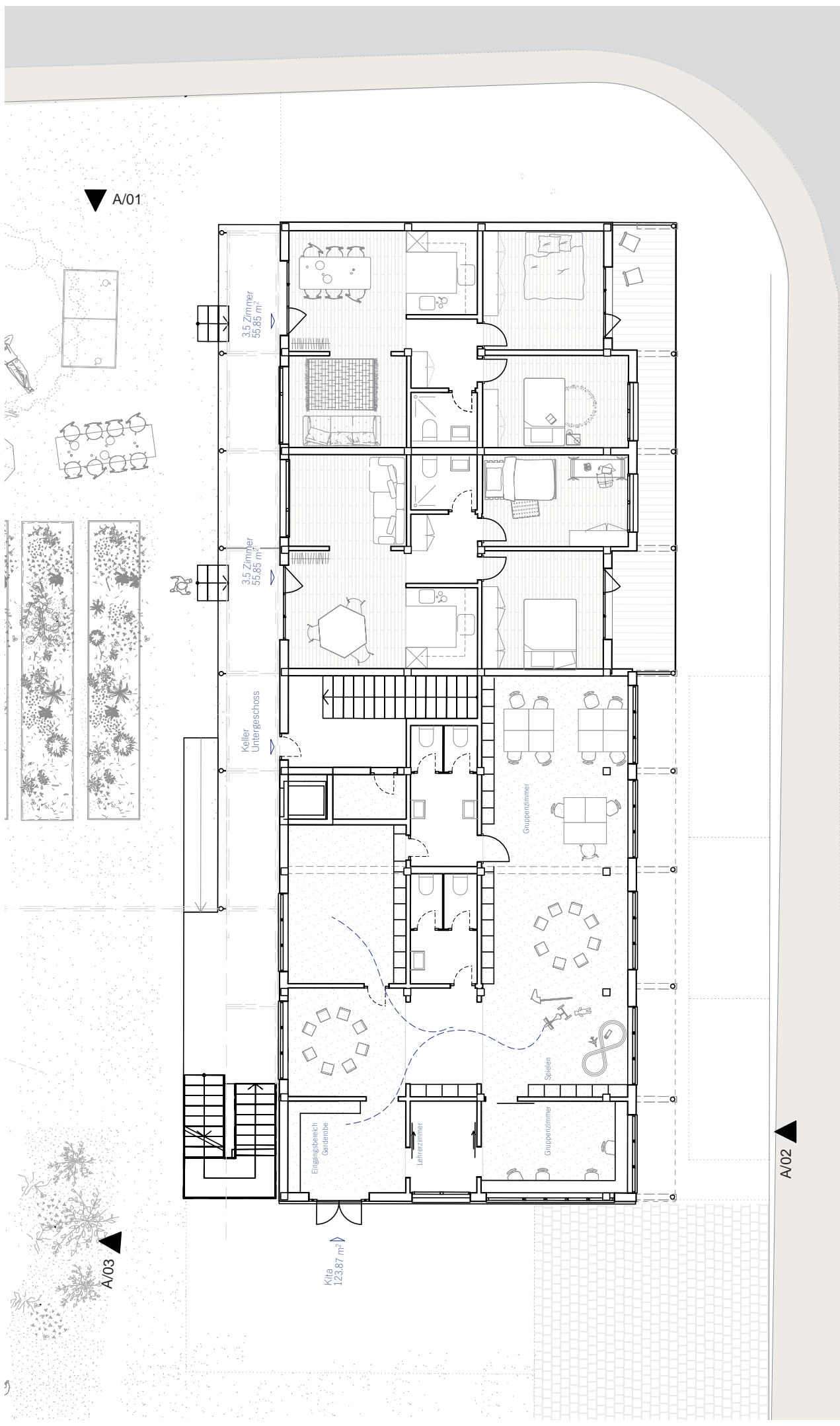


0 m 3 m 10 m









A/01

A/03

3.5 Zimmer
55,85 m²

3.5 Zimmer
55,85 m²

Keller
Untergeschoss

Kita
123,87 m²

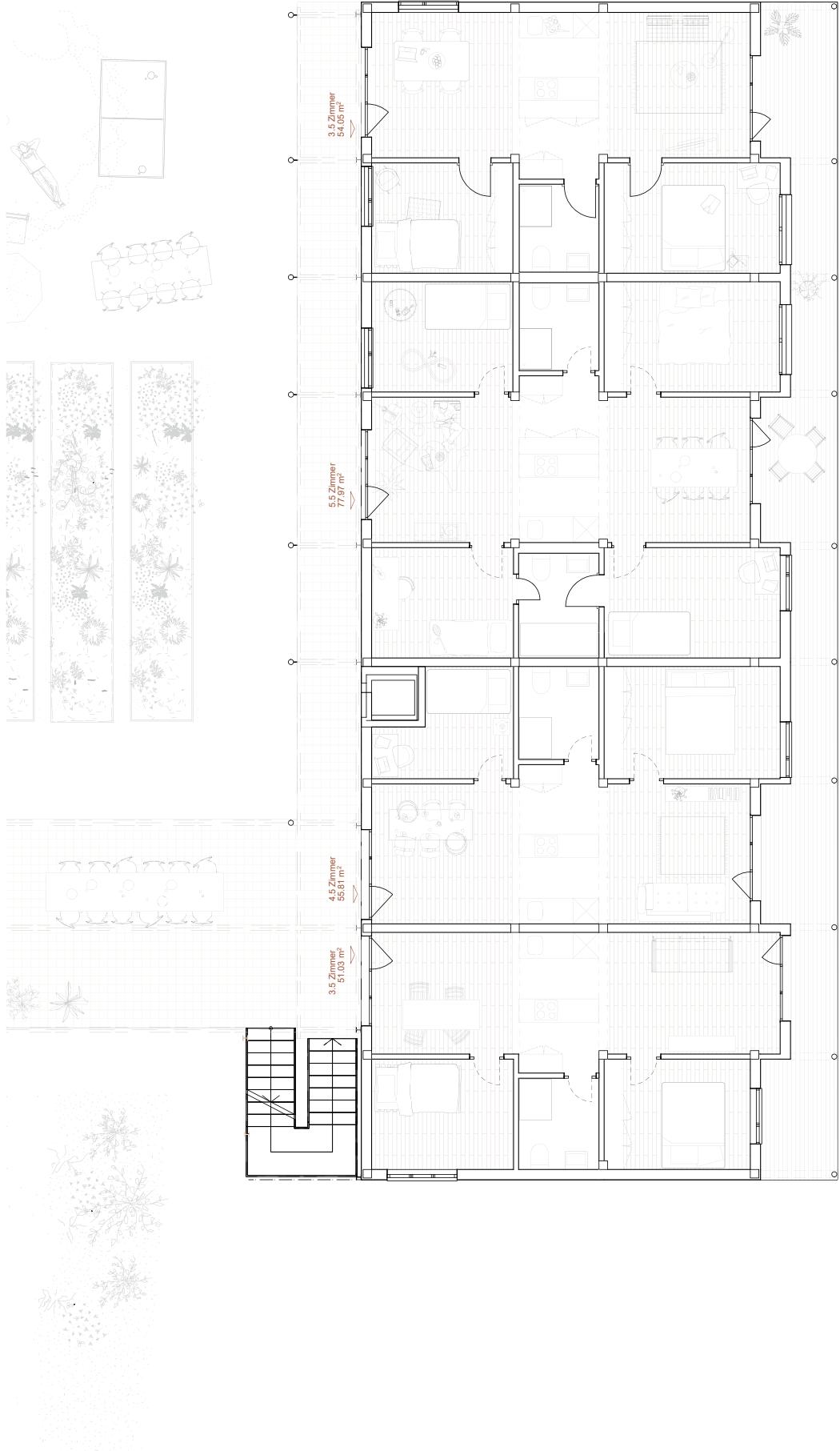
Gruppenzimmer

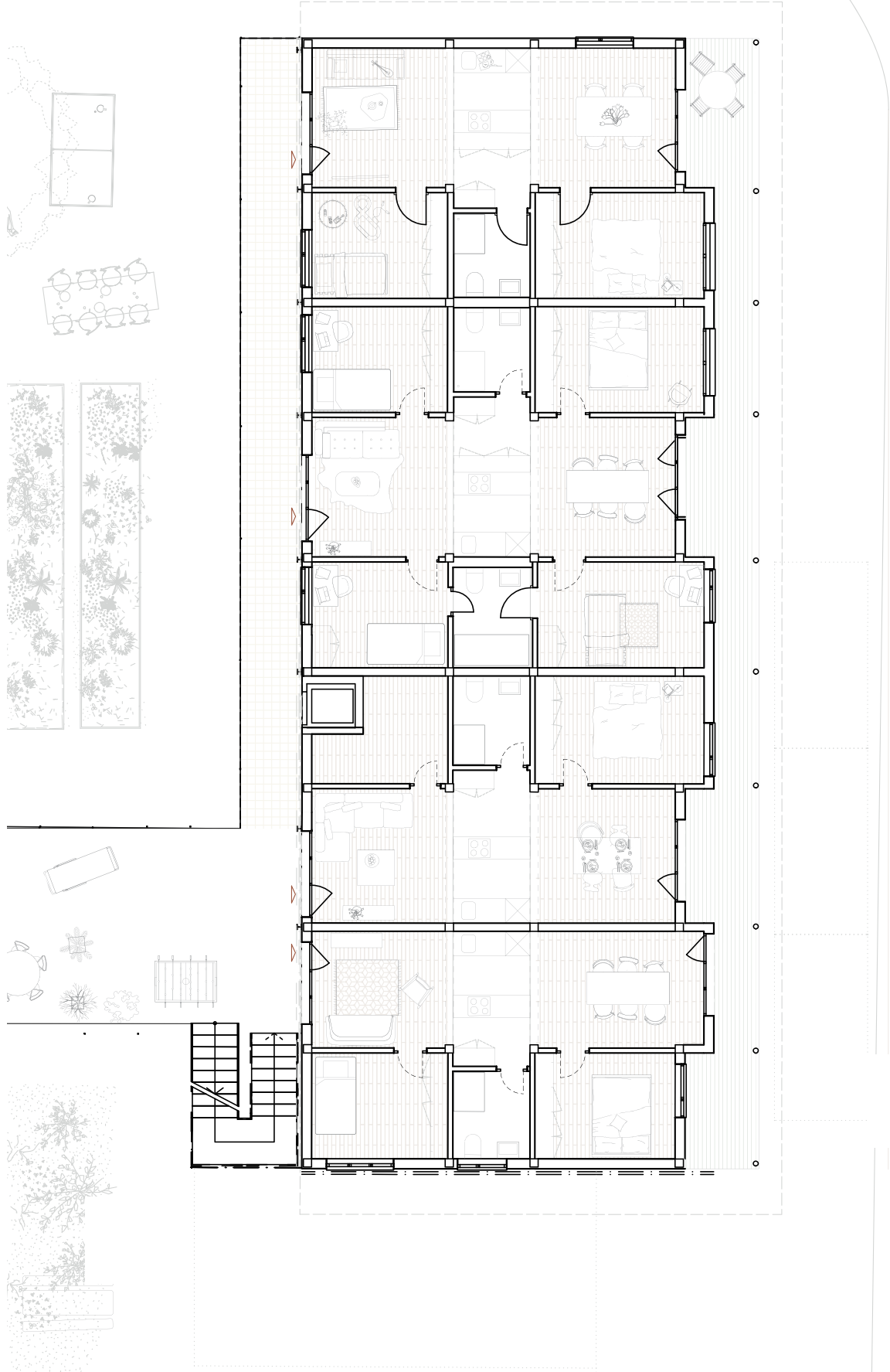
Spielen

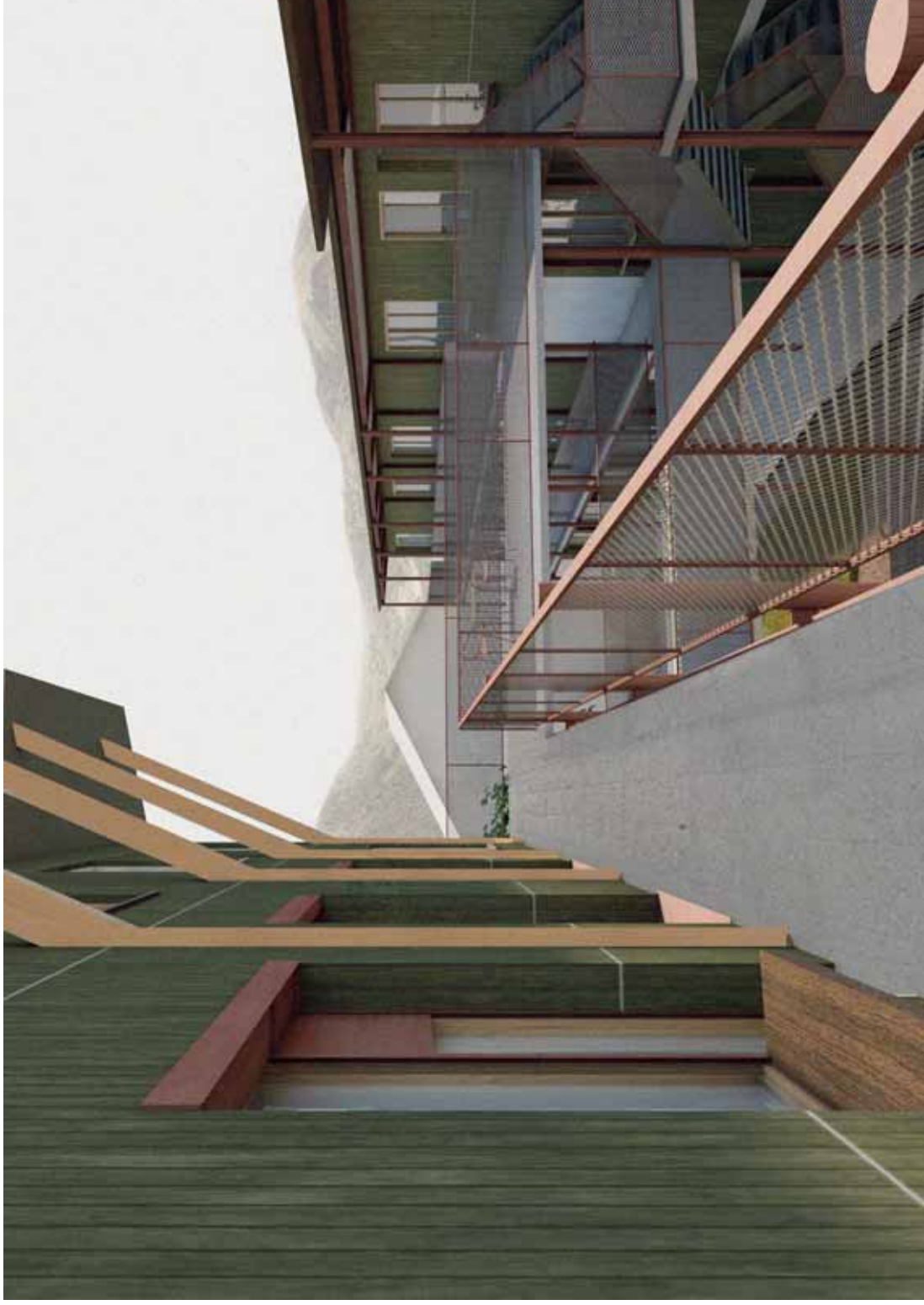
Gruppenzimmer

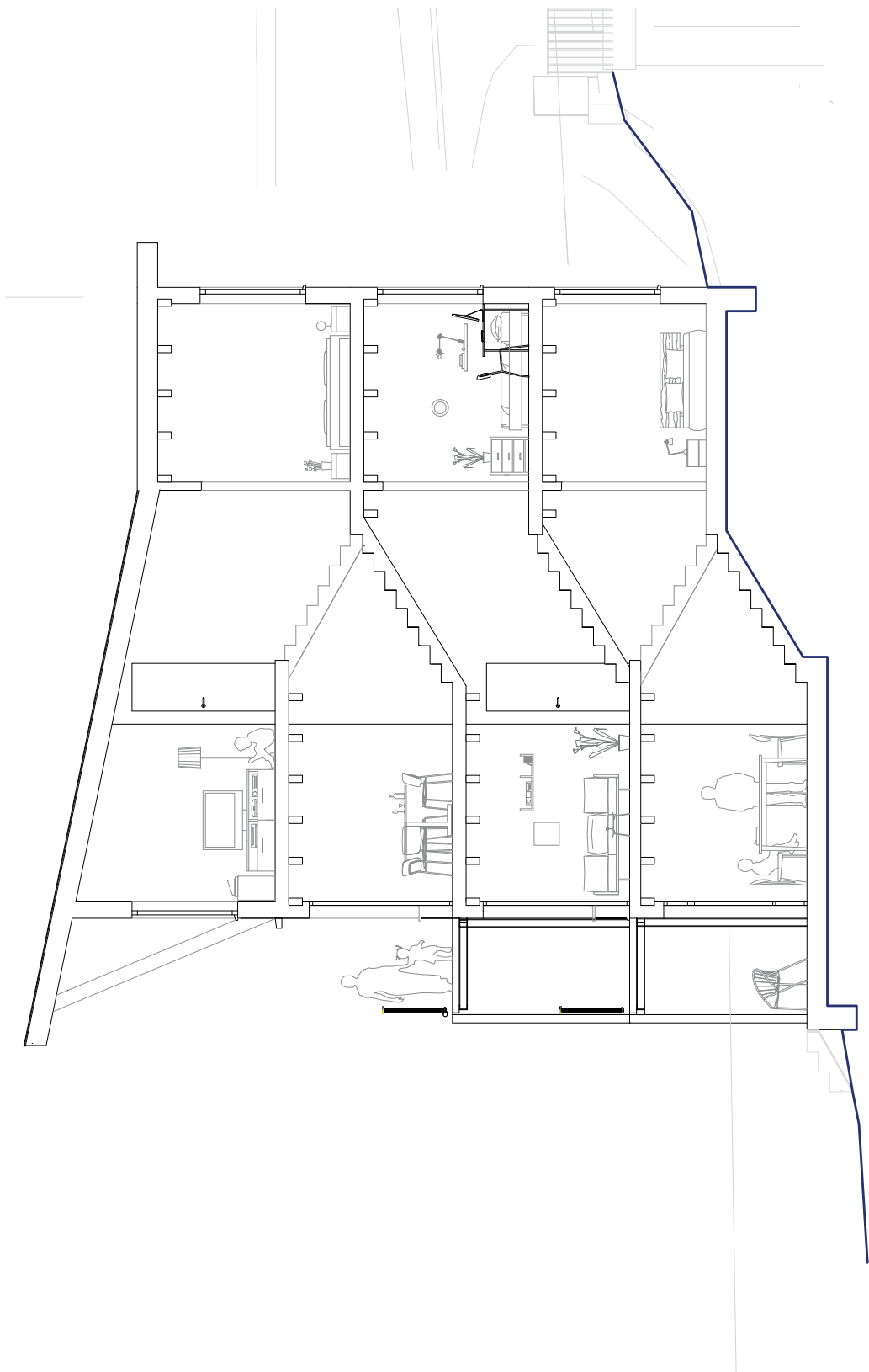
Lehrzimmer

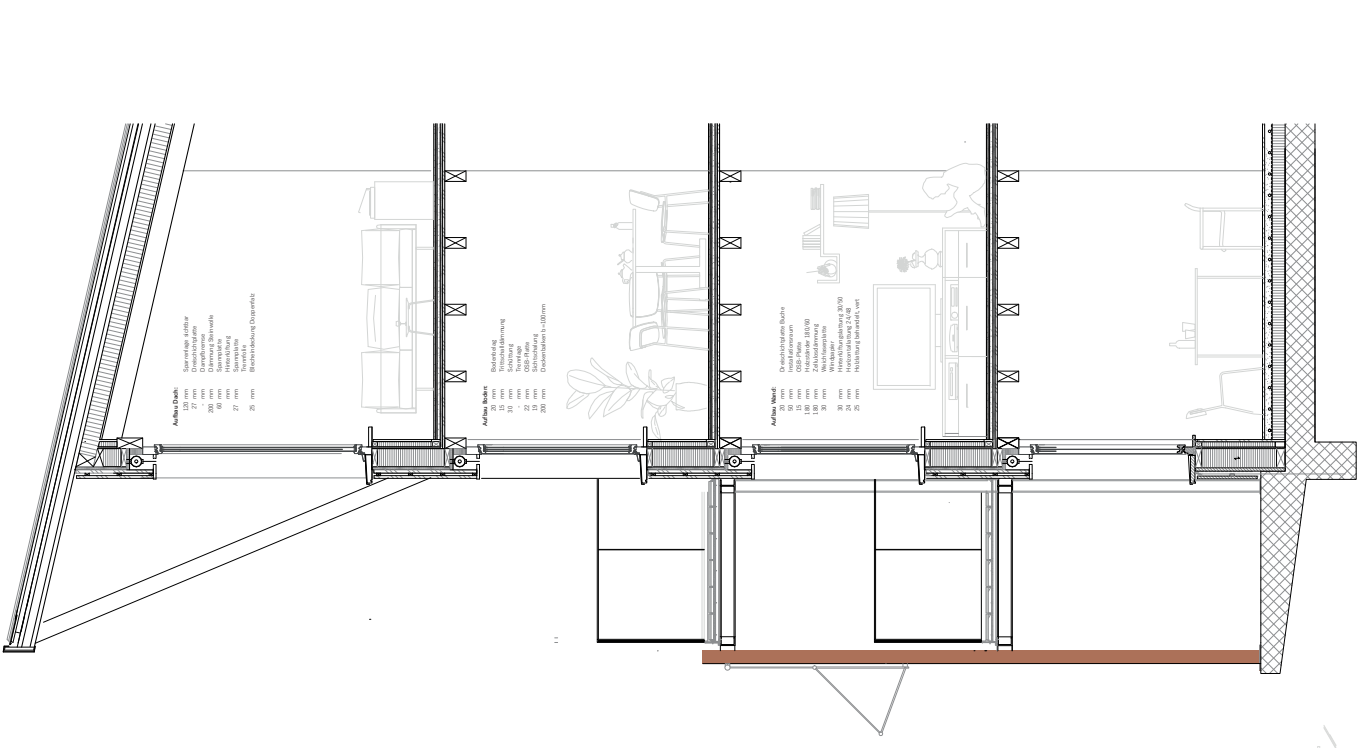
A/02

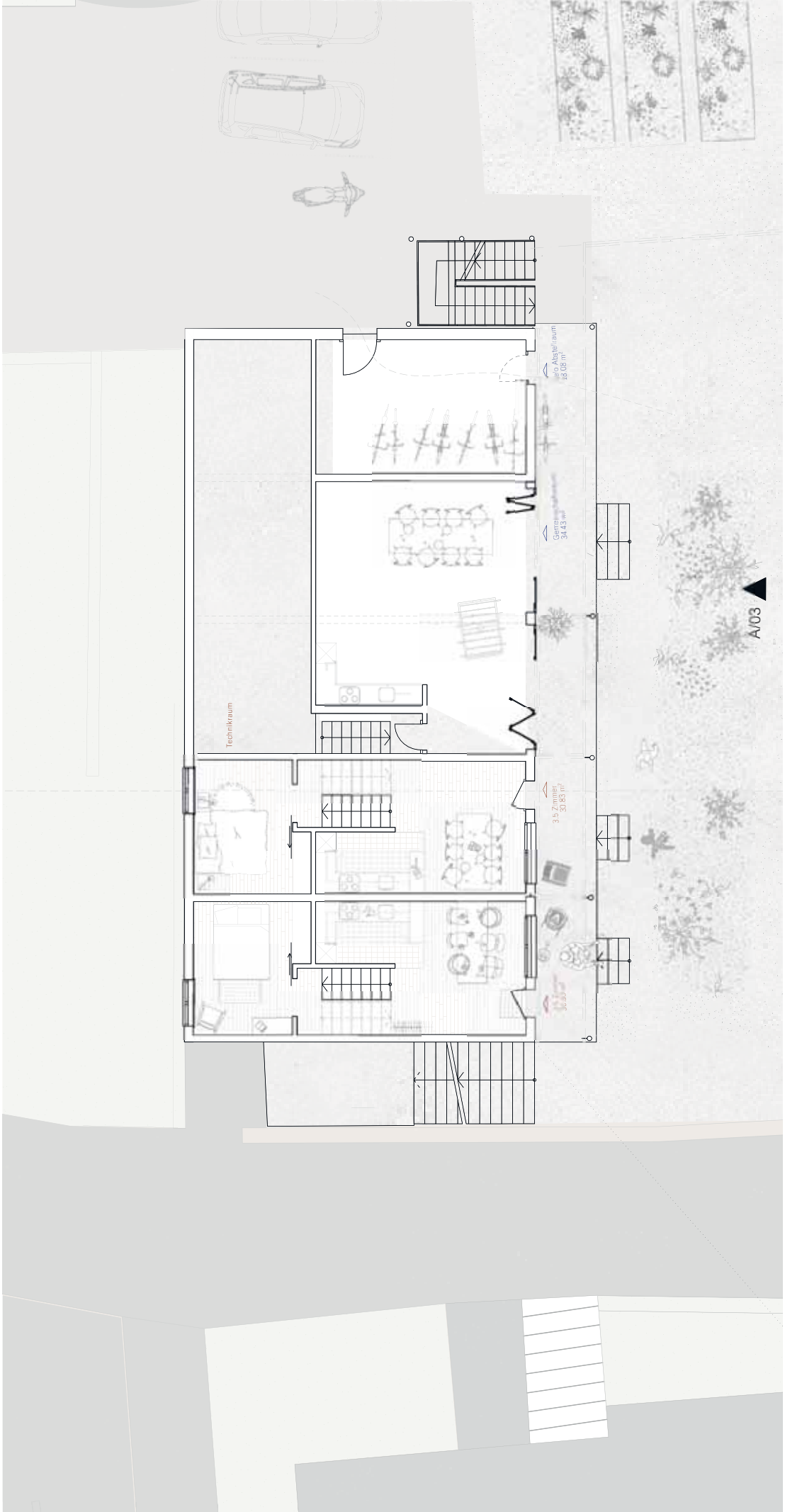




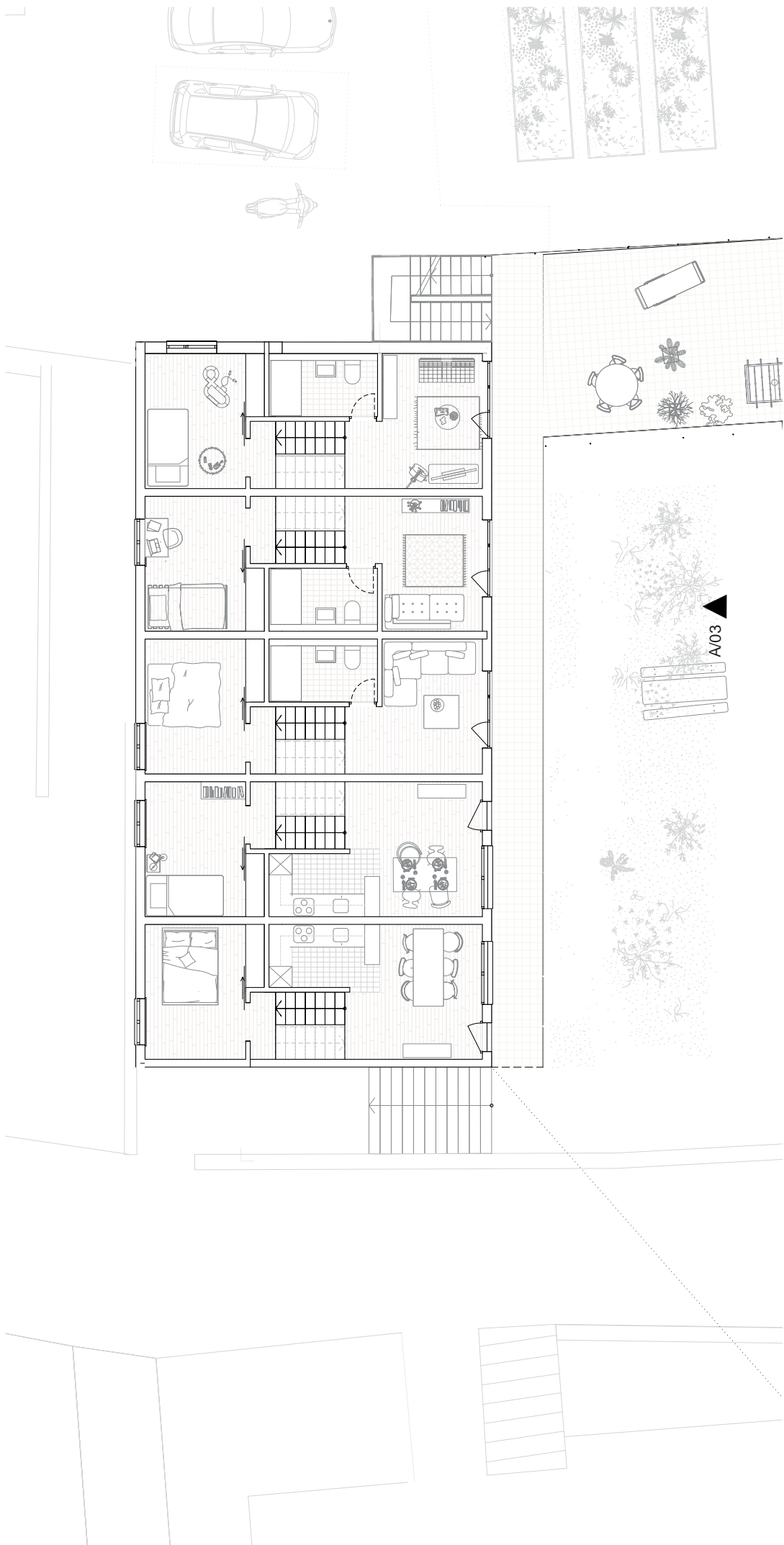


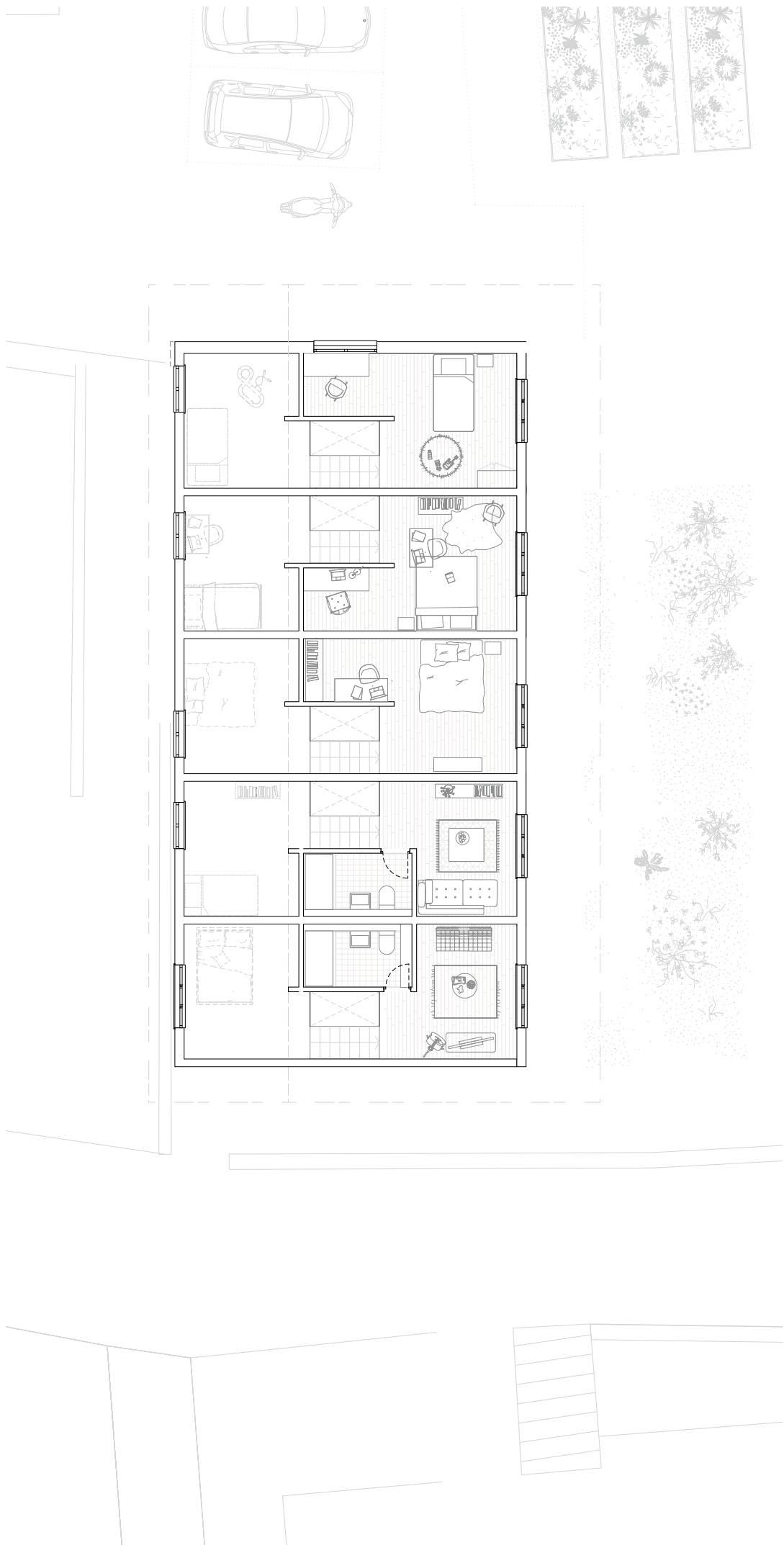


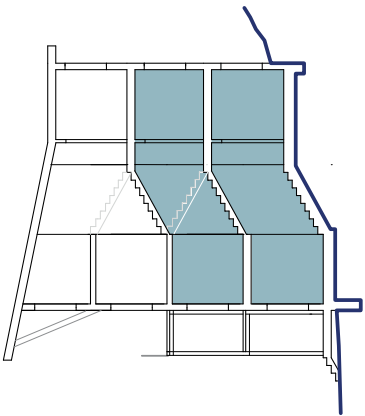
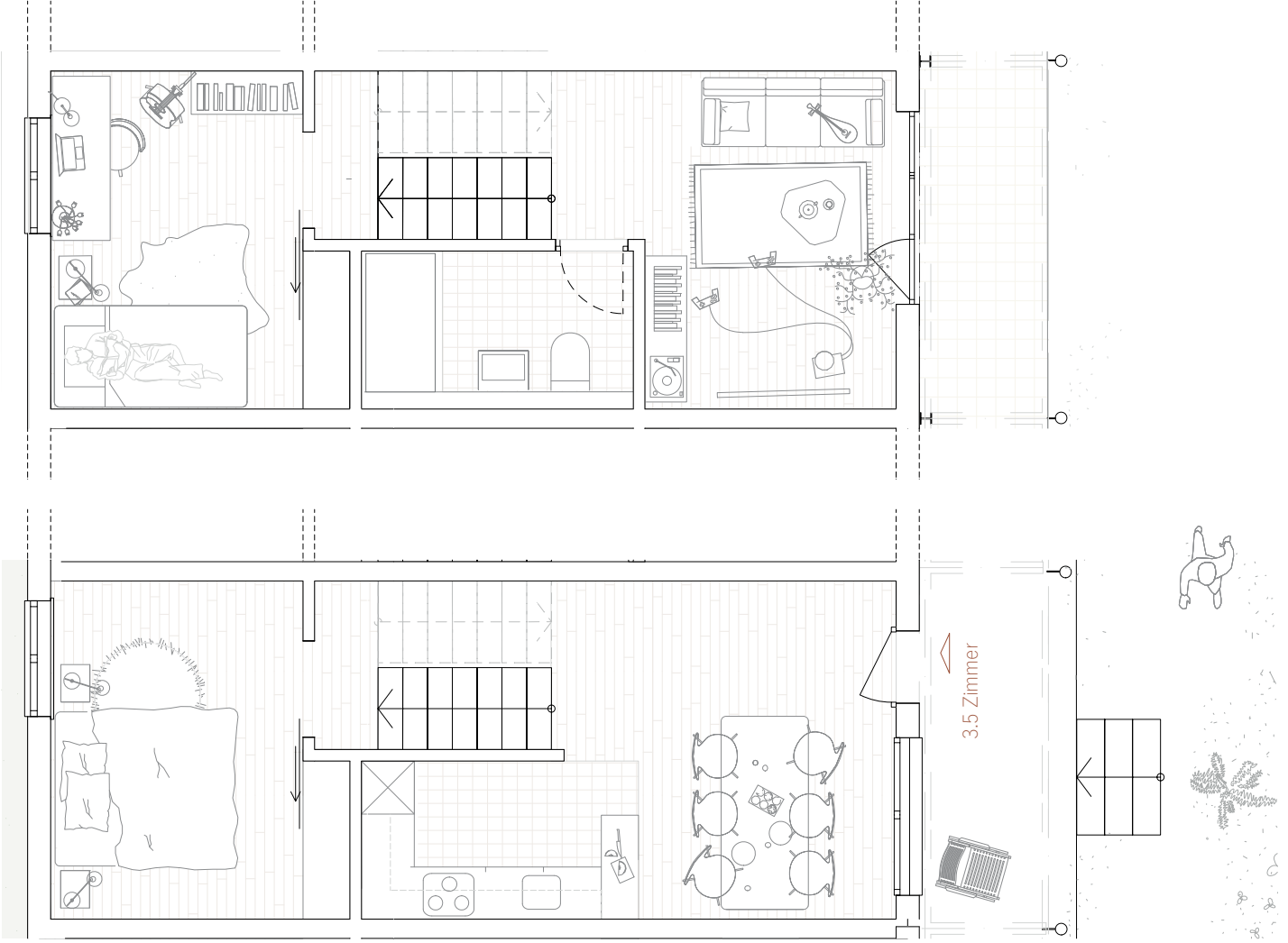












Edgeschoss
3.5 Zimmer

