

## **Bachelor-Thesis an der Hochschule Luzern - Technik & Architektur**

<b>Titel</b>	<b>Gemeinschaft in der Streusiedlung, am Beispiel Schoried</b>
<b>Diplomandin/Diplomand</b>	<b>Leo Till Steigmeier</b>
<b>Bachelor-Studiengang</b>	<b>Bachelor Architektur</b>
<b>Semester</b>	<b>FS21</b>
<b>Dozentin/Dozent</b>	<b>Althaus Peter</b>
<b>Expertin/Experte</b>	<b>Fioretti Donatella, Lauber Beat</b>

### **Abstract Deutsch**

Klicken oder tippen Sie hier, um Text einzugeben.

### **Abstract Englisch**

Klicken oder tippen Sie hier, um Text einzugeben.

Ort, Datum Bad Zurzach, 25.06.2021  
© Leo Till Steigmeier, Hochschule Luzern – Technik & Architektur

---

Alle Rechte vorbehalten. Die Arbeit oder Teile davon dürfen ohne schriftliche Genehmigung der Rechteinhaber weder in irgendeiner Form reproduziert noch elektronisch gespeichert, verarbeitet, vervielfältigt oder verbreitet werden.

Sofern die Arbeit auf der Website der Hochschule Luzern online veröffentlicht wird, können abweichende Nutzungsbedingungen unter Creative-Commons-Lizenzen gelten. Massgebend ist in diesem Fall die auf der Website angezeigte Creative-Commons-Lizenz.



# Gemeinschaft in der Streusiedlung

am Beispiel Schoried

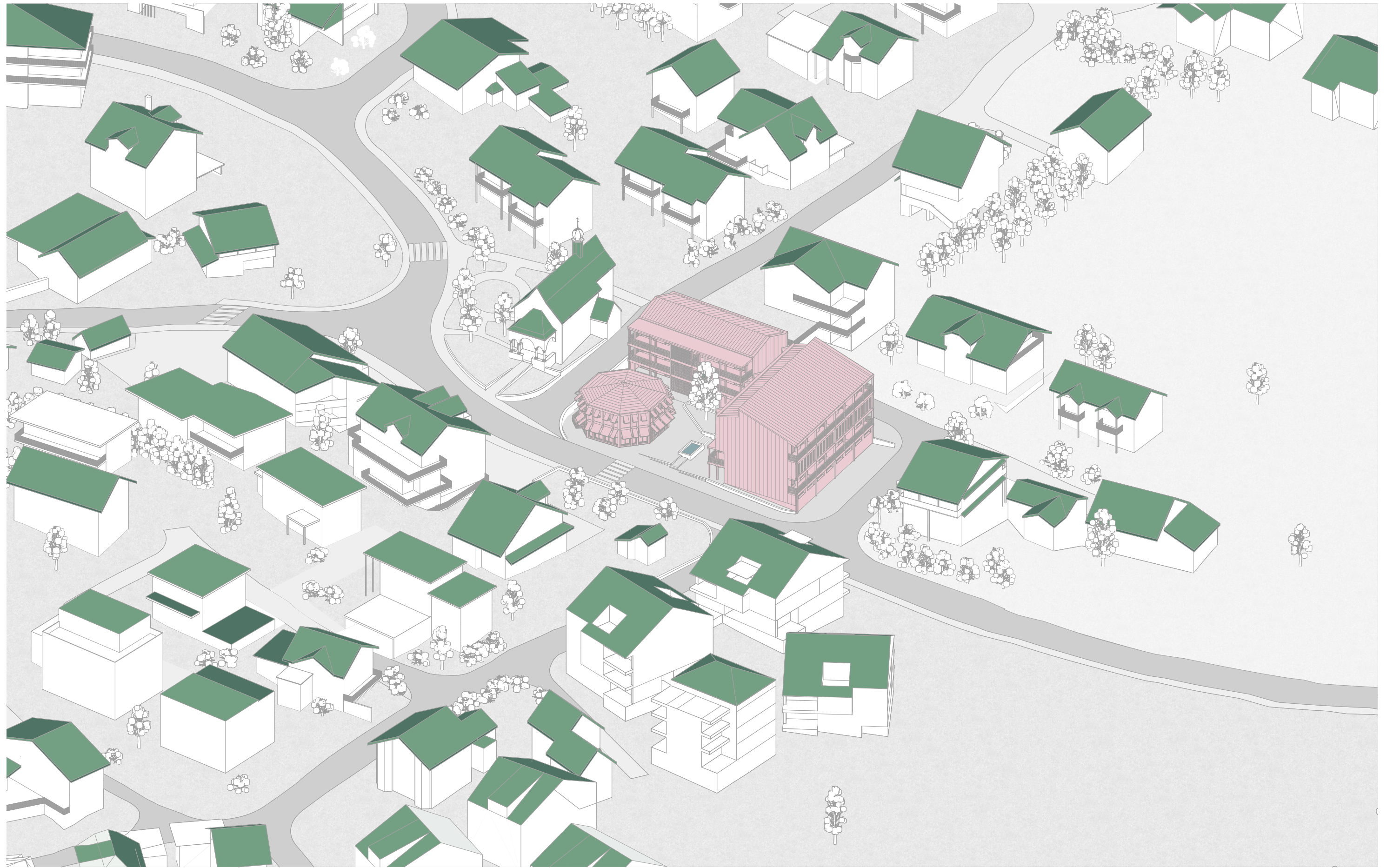




Situationsplan

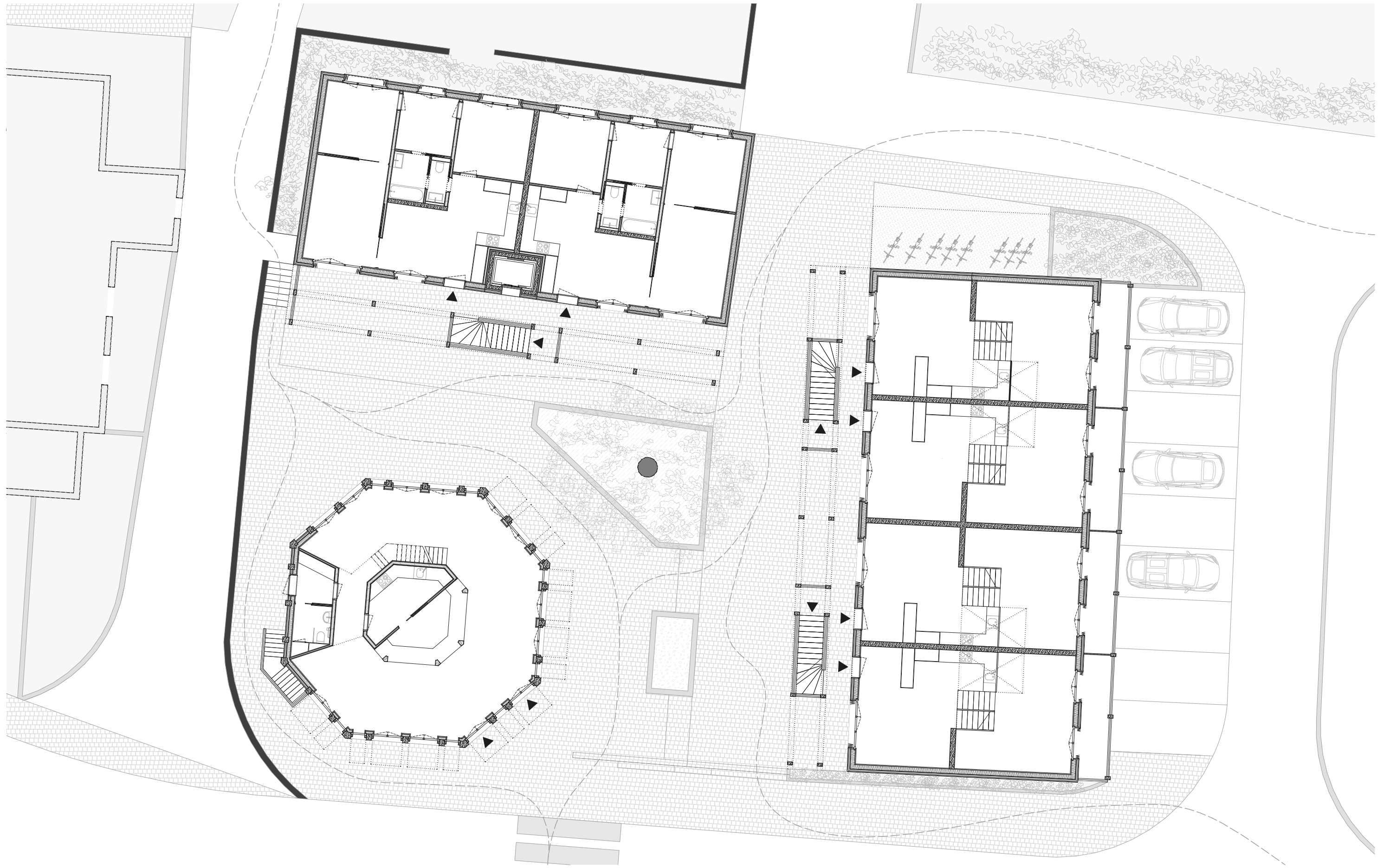




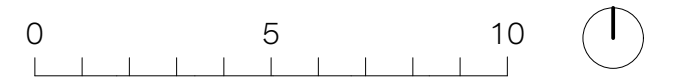


Axonometrie

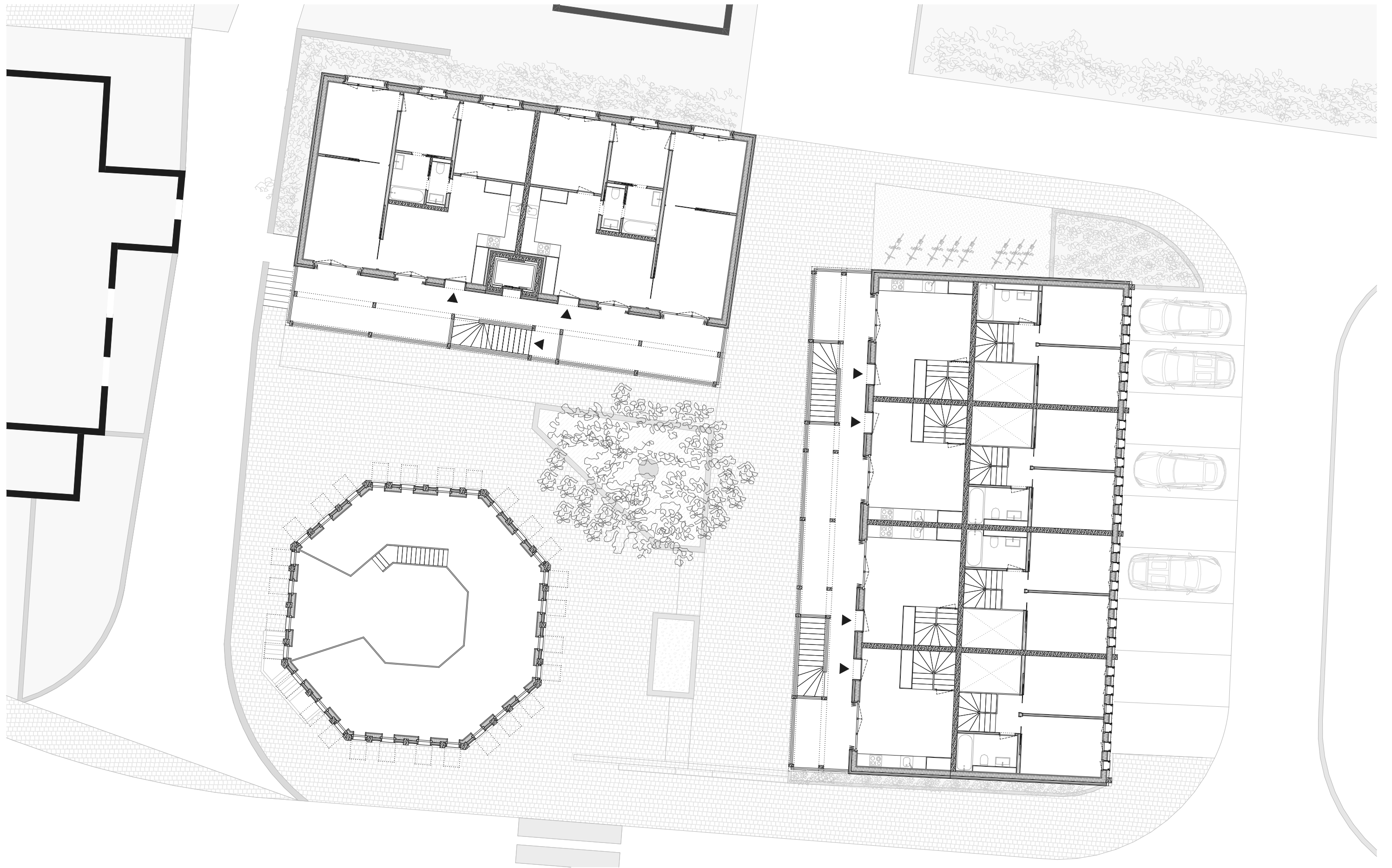




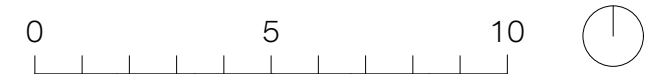
Erdgeschoss



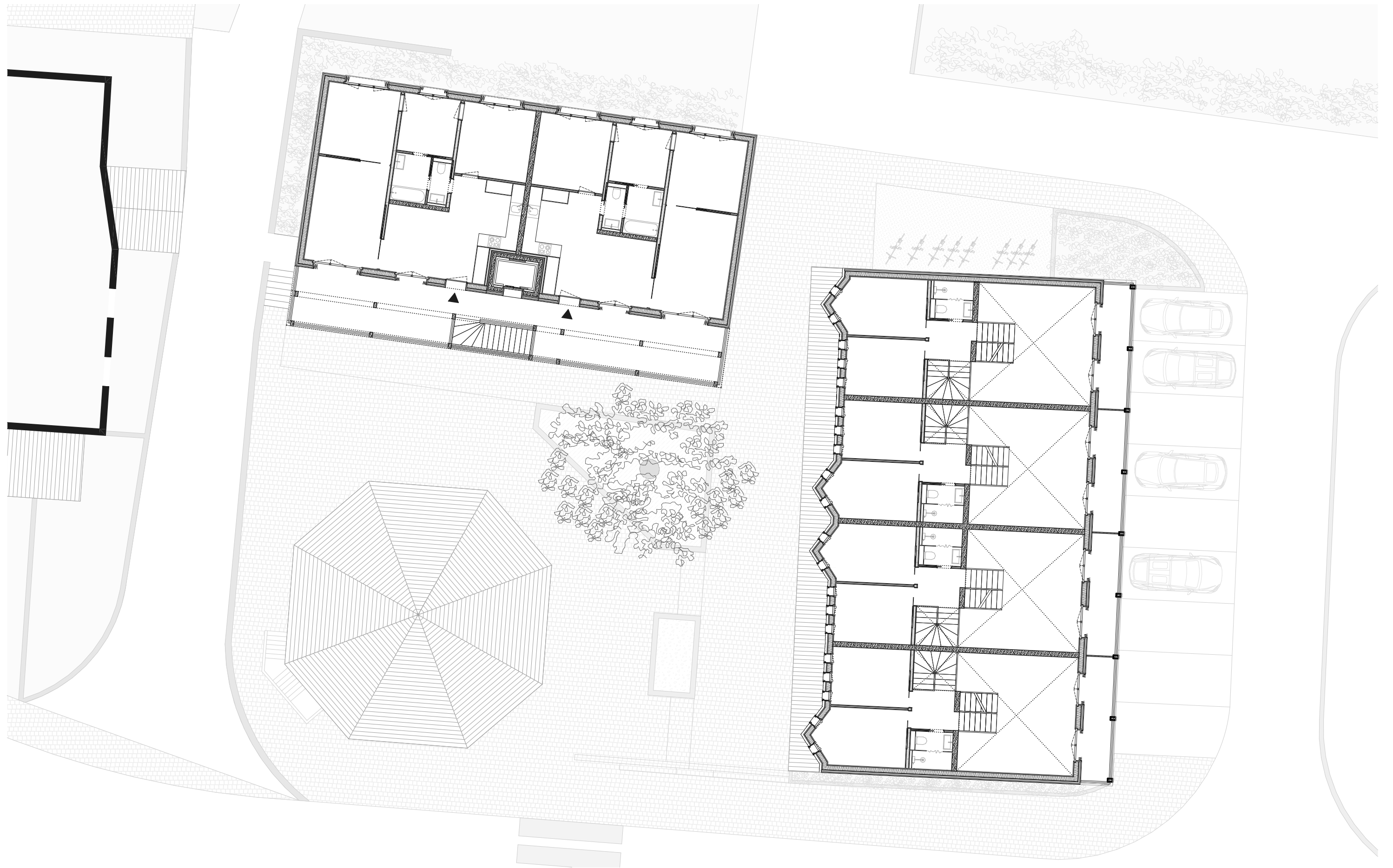




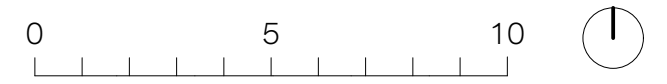
1. Obergeschoss



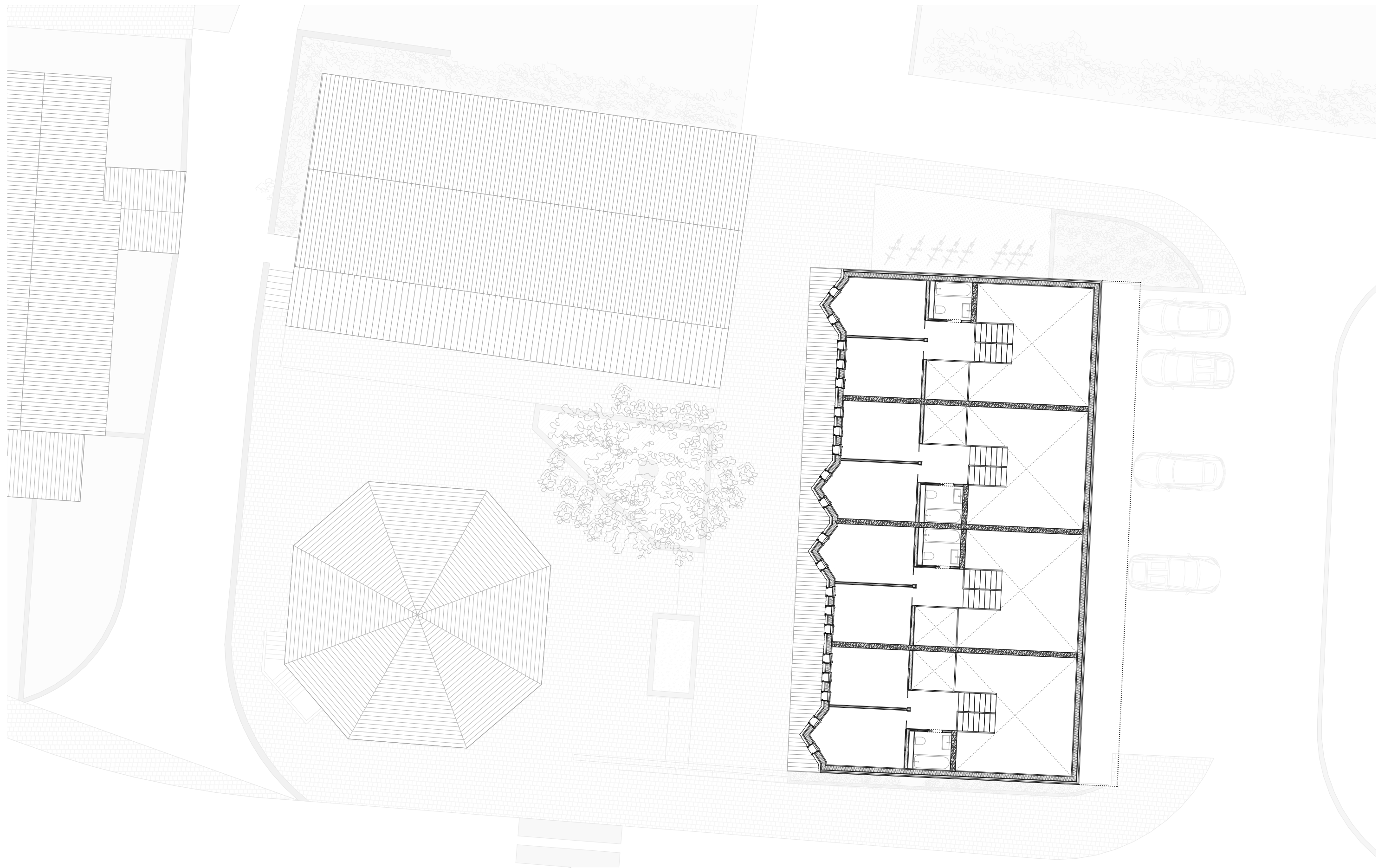




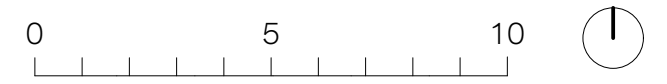
2. Obergeschoss



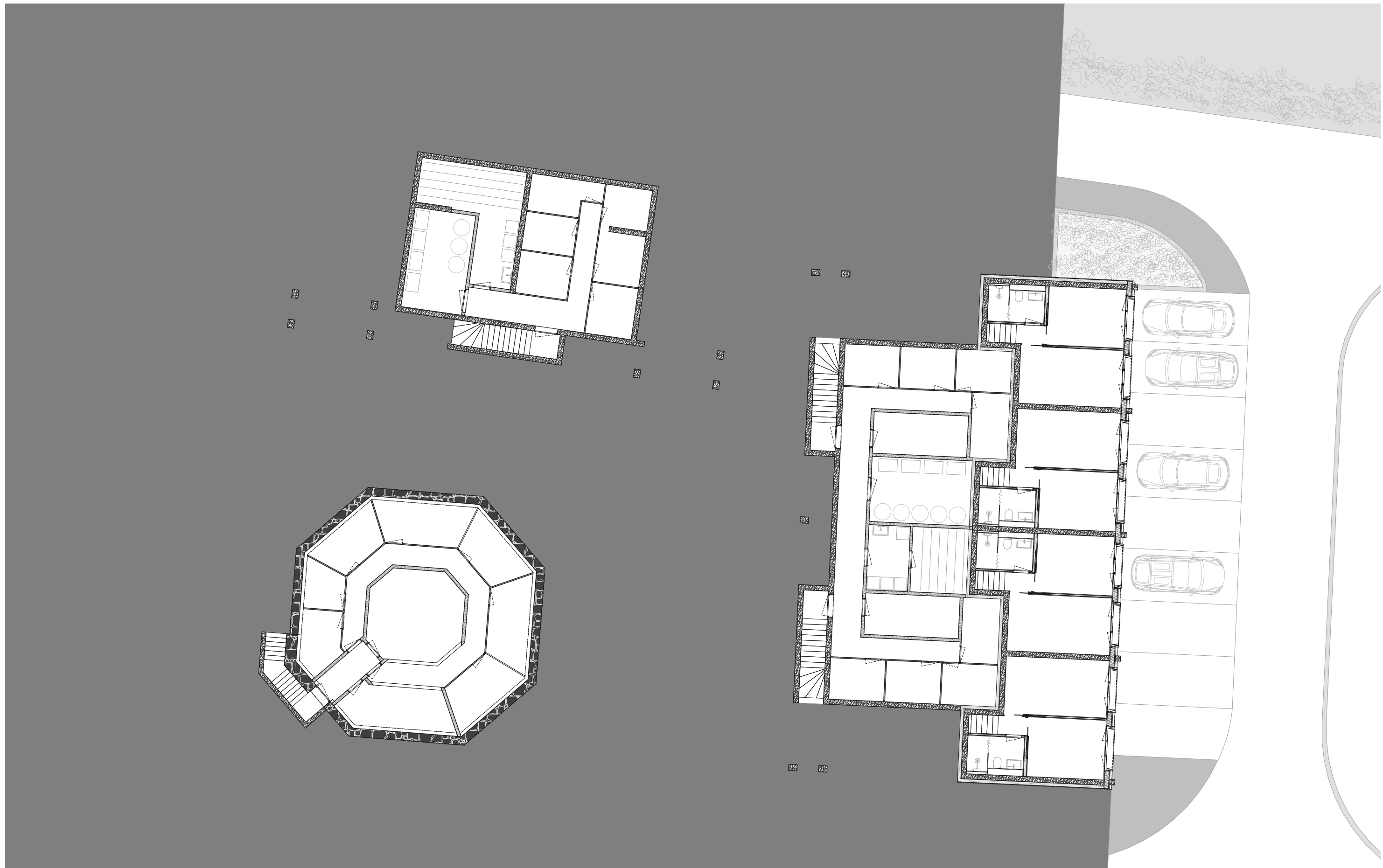




3. Obergeschoss





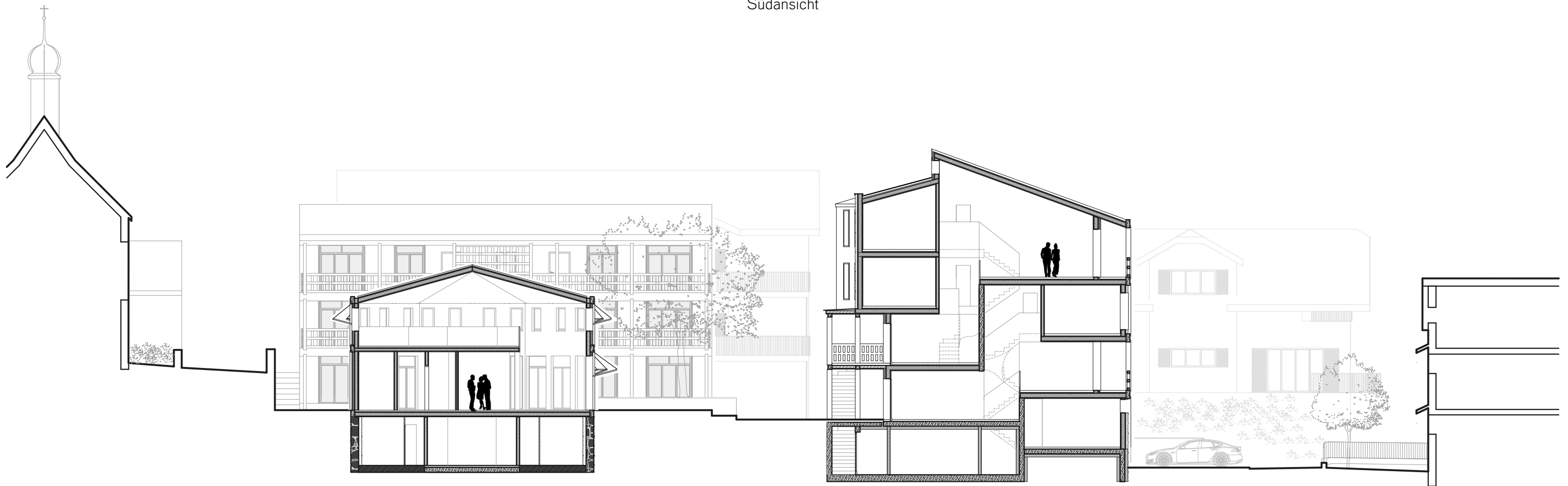


Untergeschoss





Südansicht



Längsschnitt





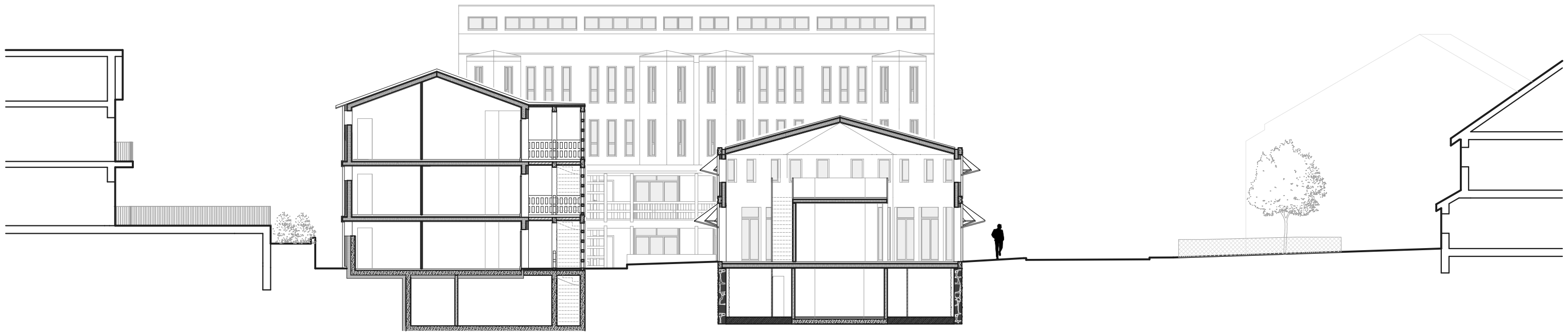


vorderer Platz

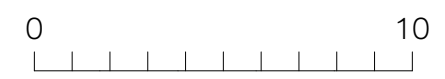




Westansicht



Längsschnitt

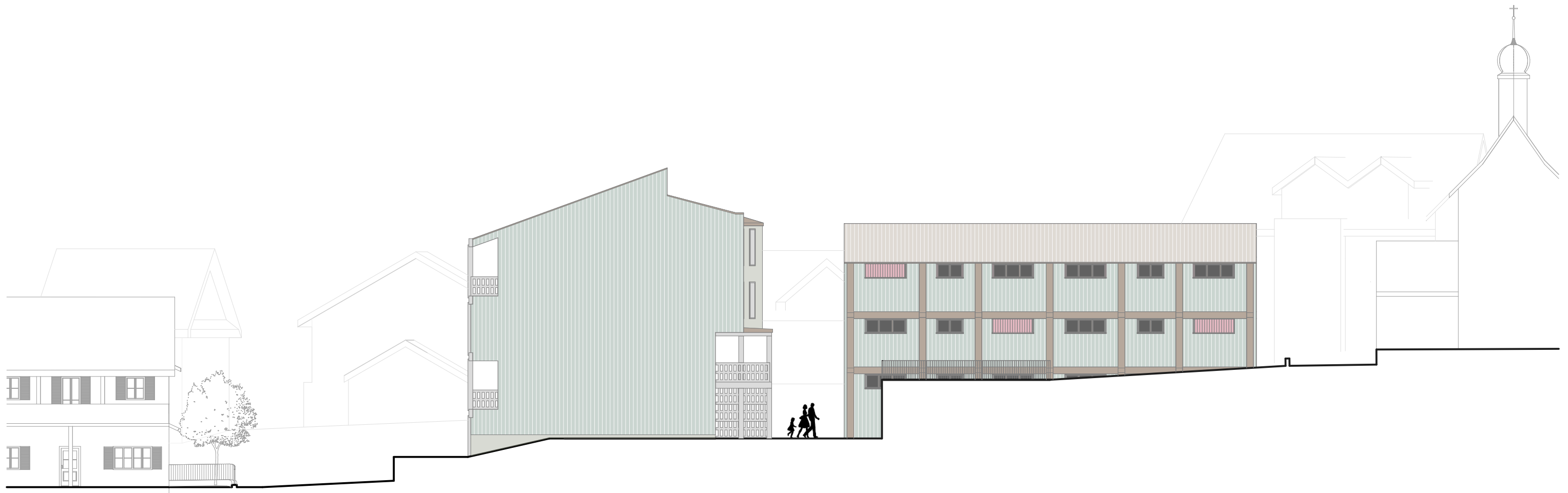






hinterer Platz





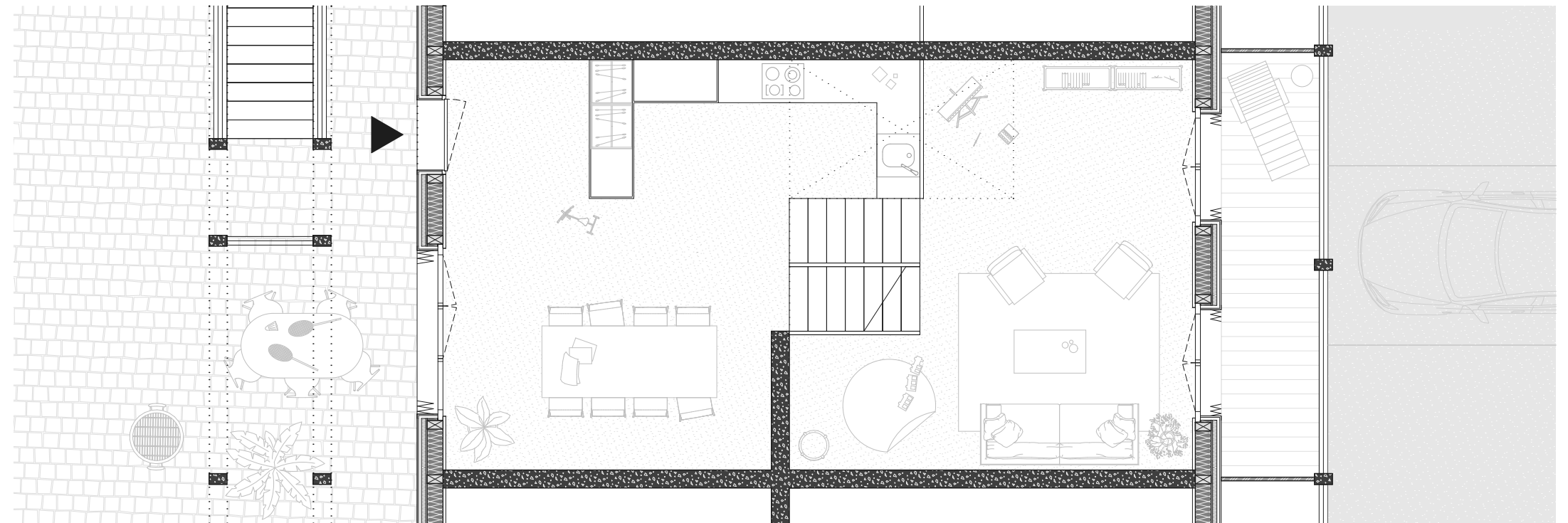
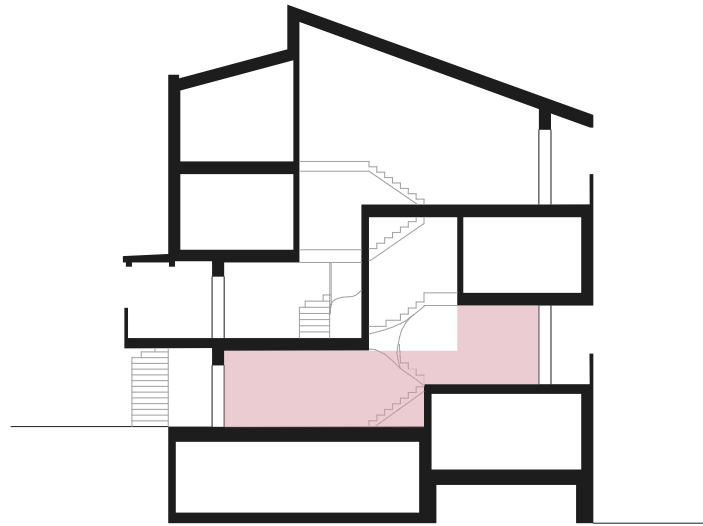
Nordansicht



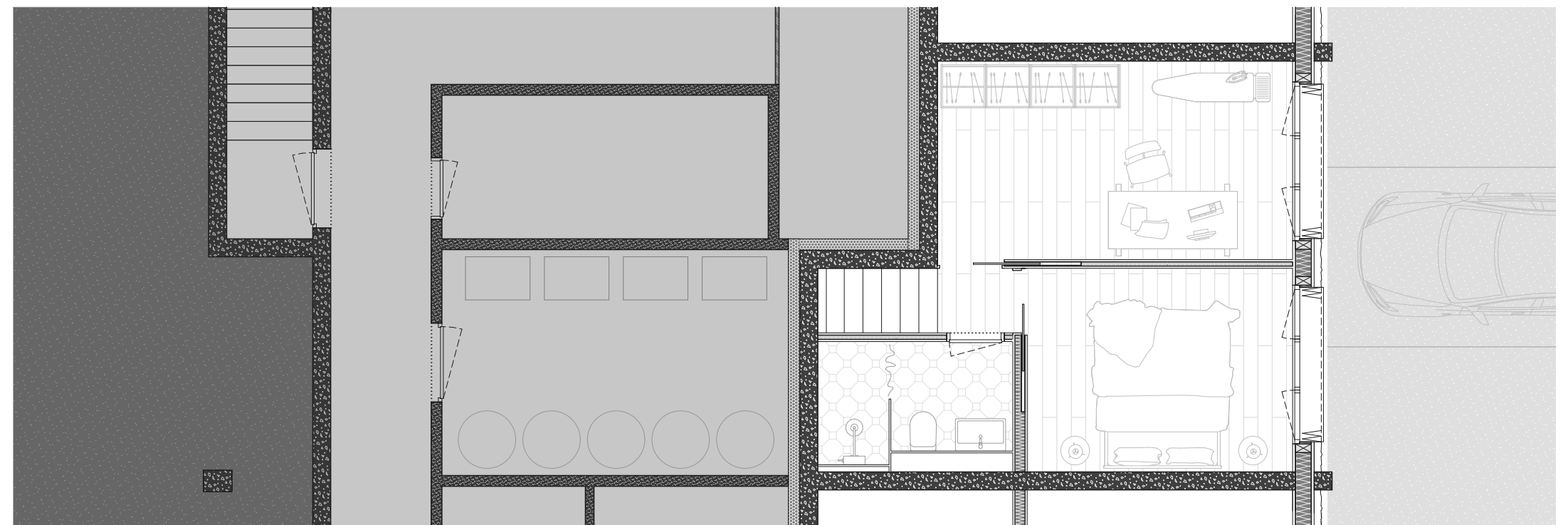
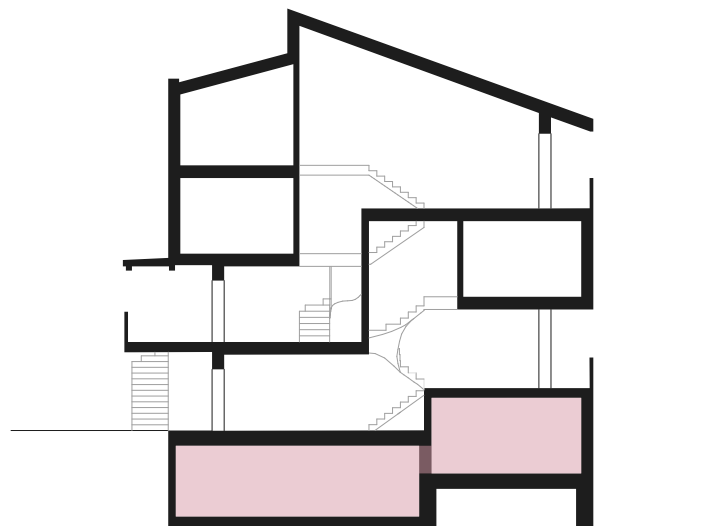
Ostansicht





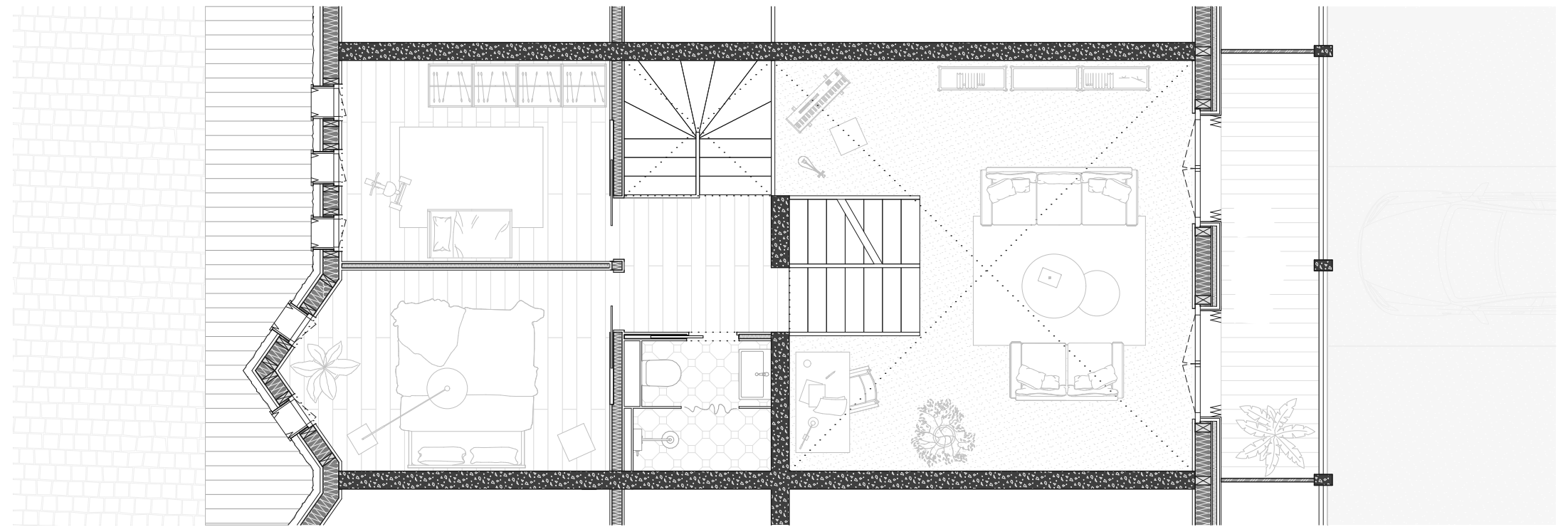
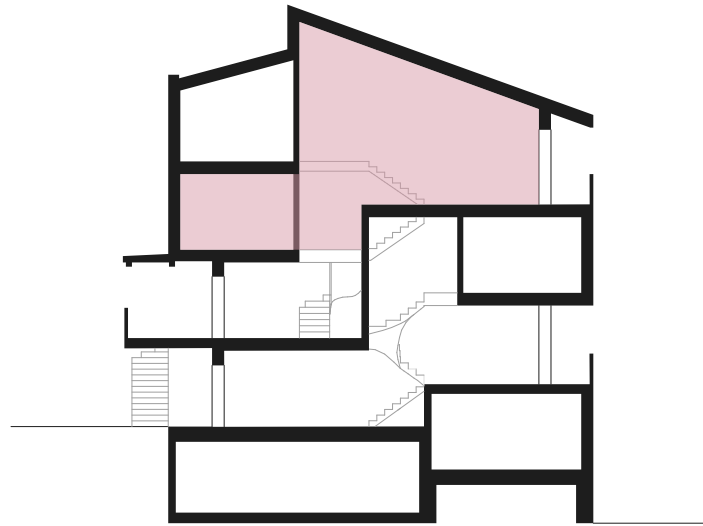


Erdgeschoss Splittlevel

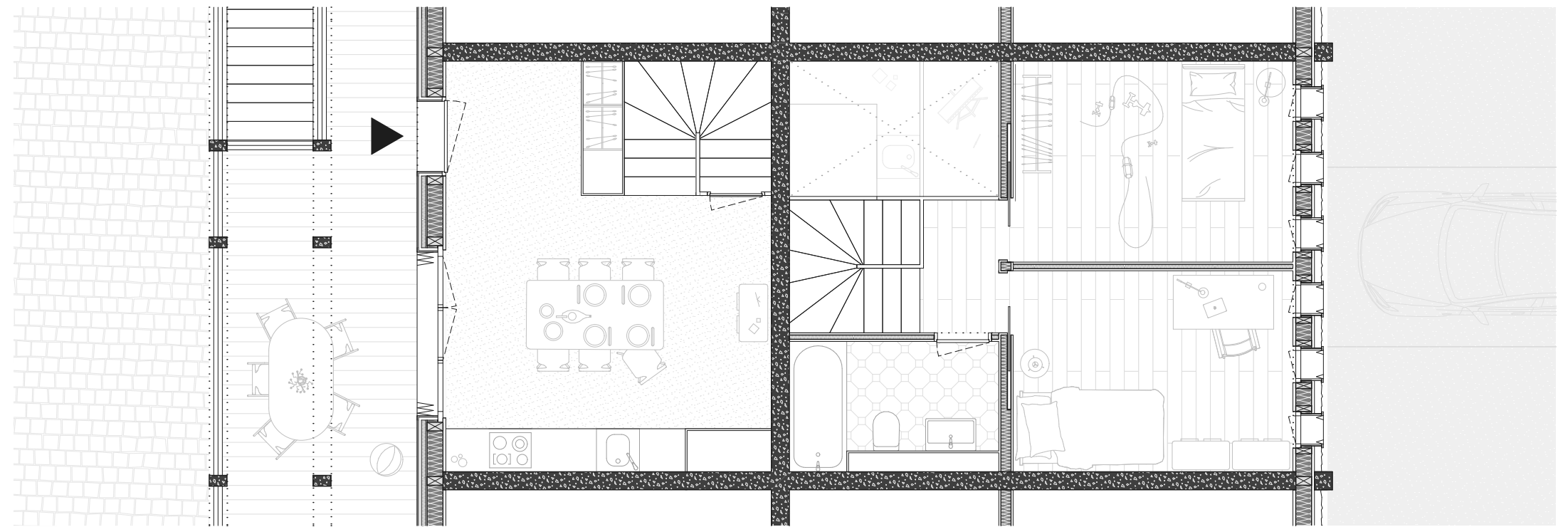
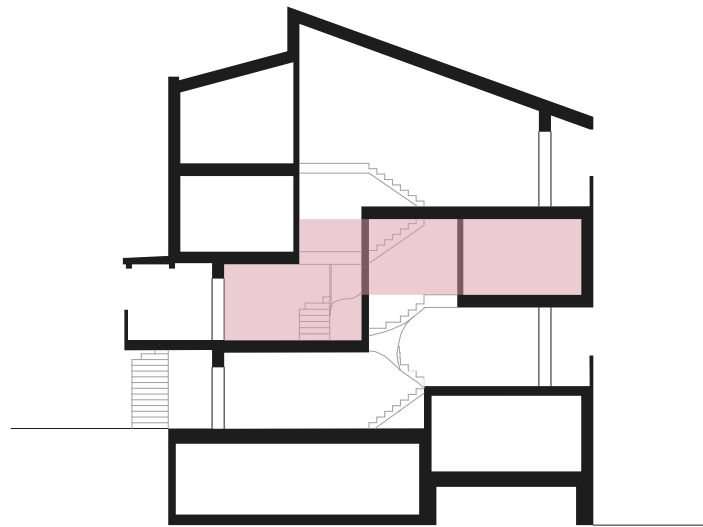


Untergeschoss Splittlevel





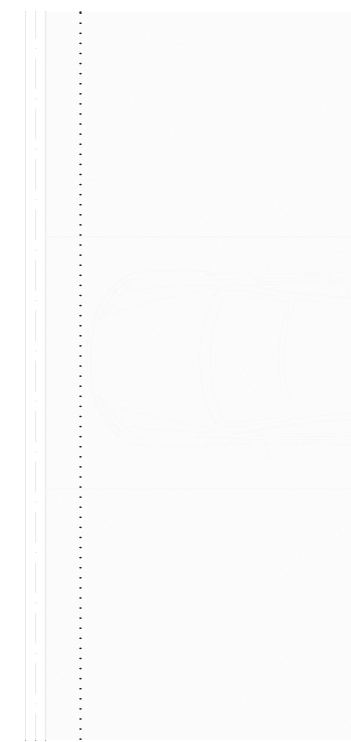
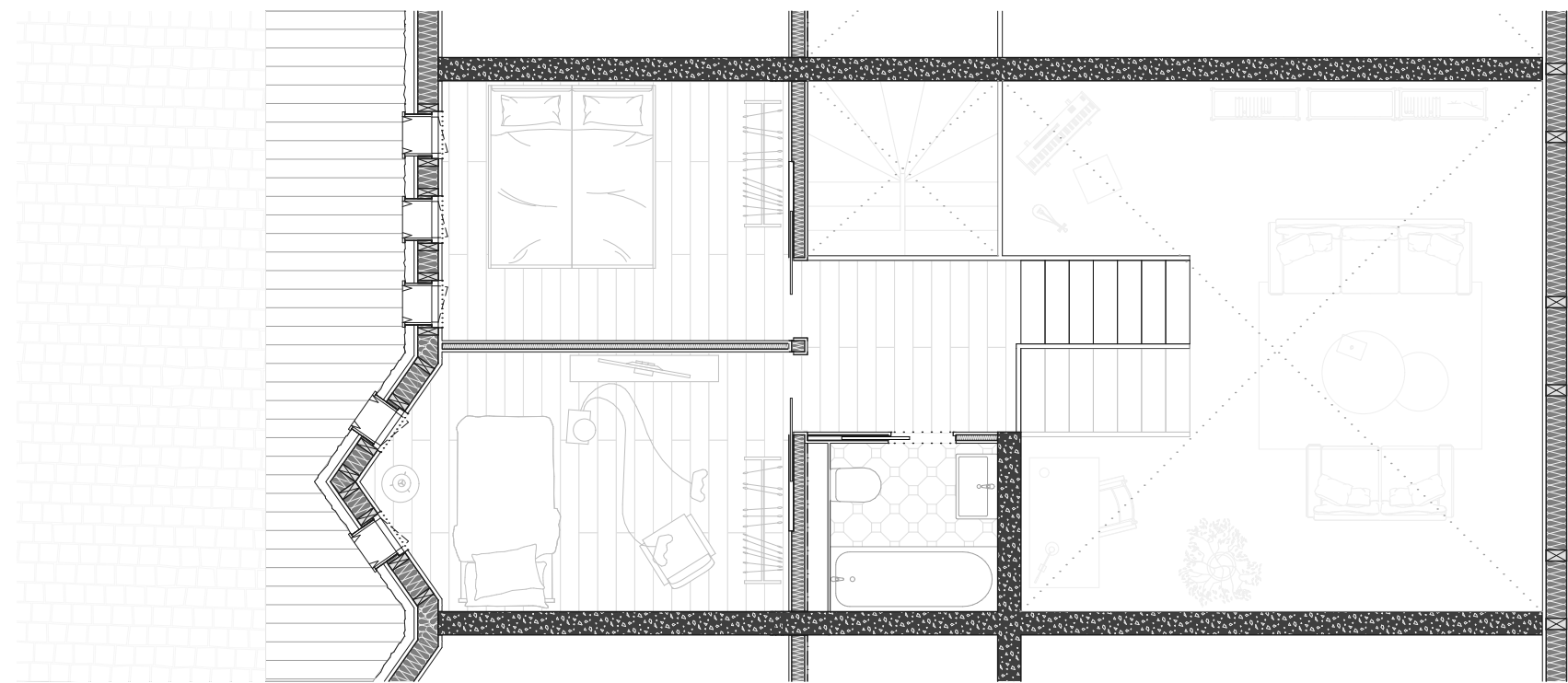
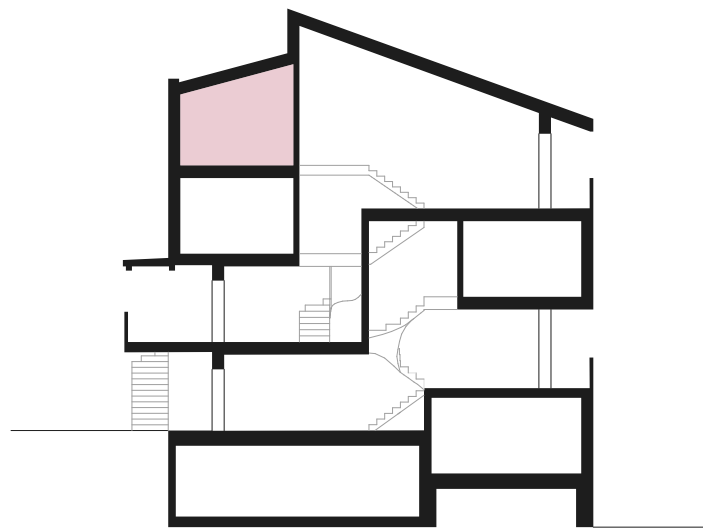
2. Obergeschoss Splittlevel



1. Obergeschoss Splittlevel







3. Obergeschoss Splittlevel







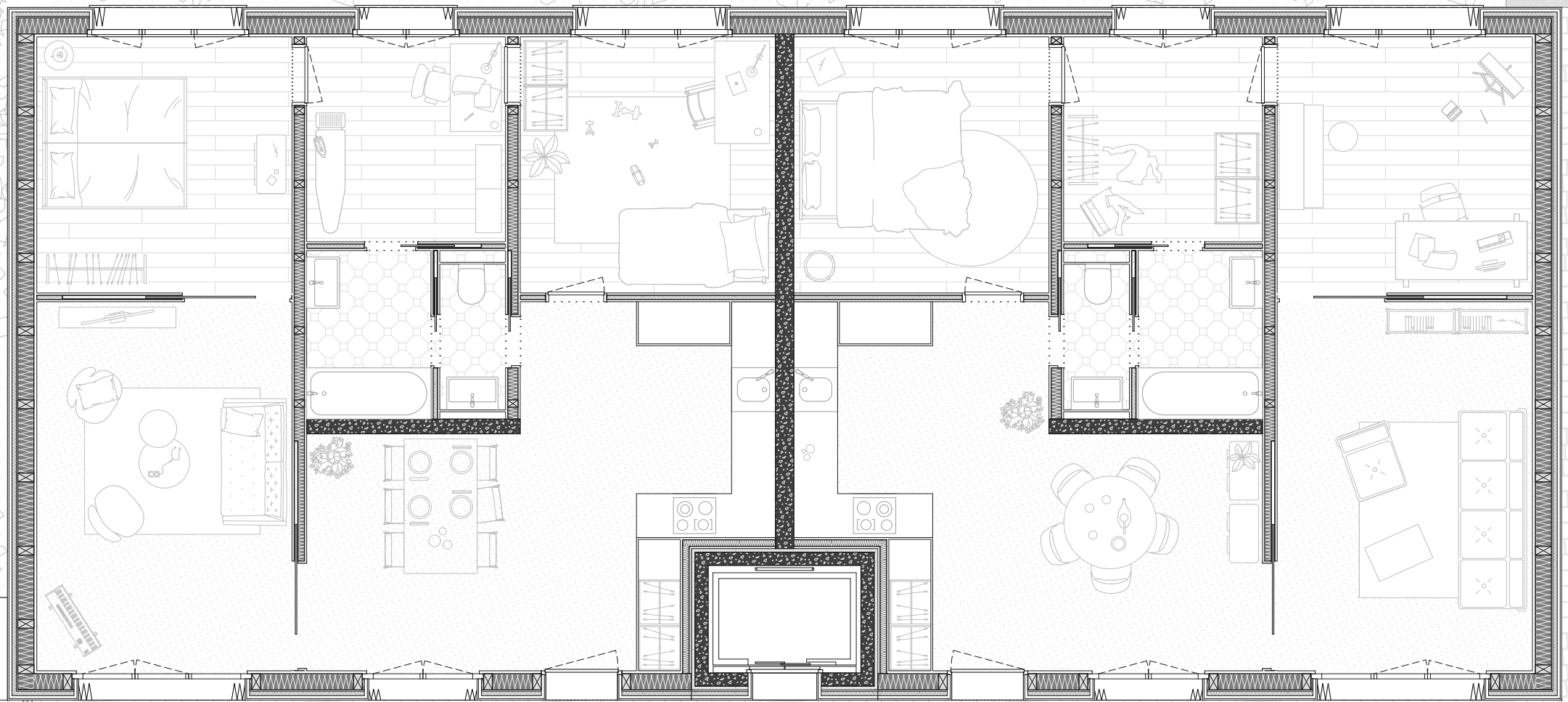
Schlafzimmer Splittlevel



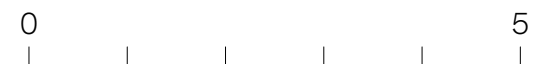


Wohnzimmer "Splittlevel"





Regelgeschoss "Individuell"

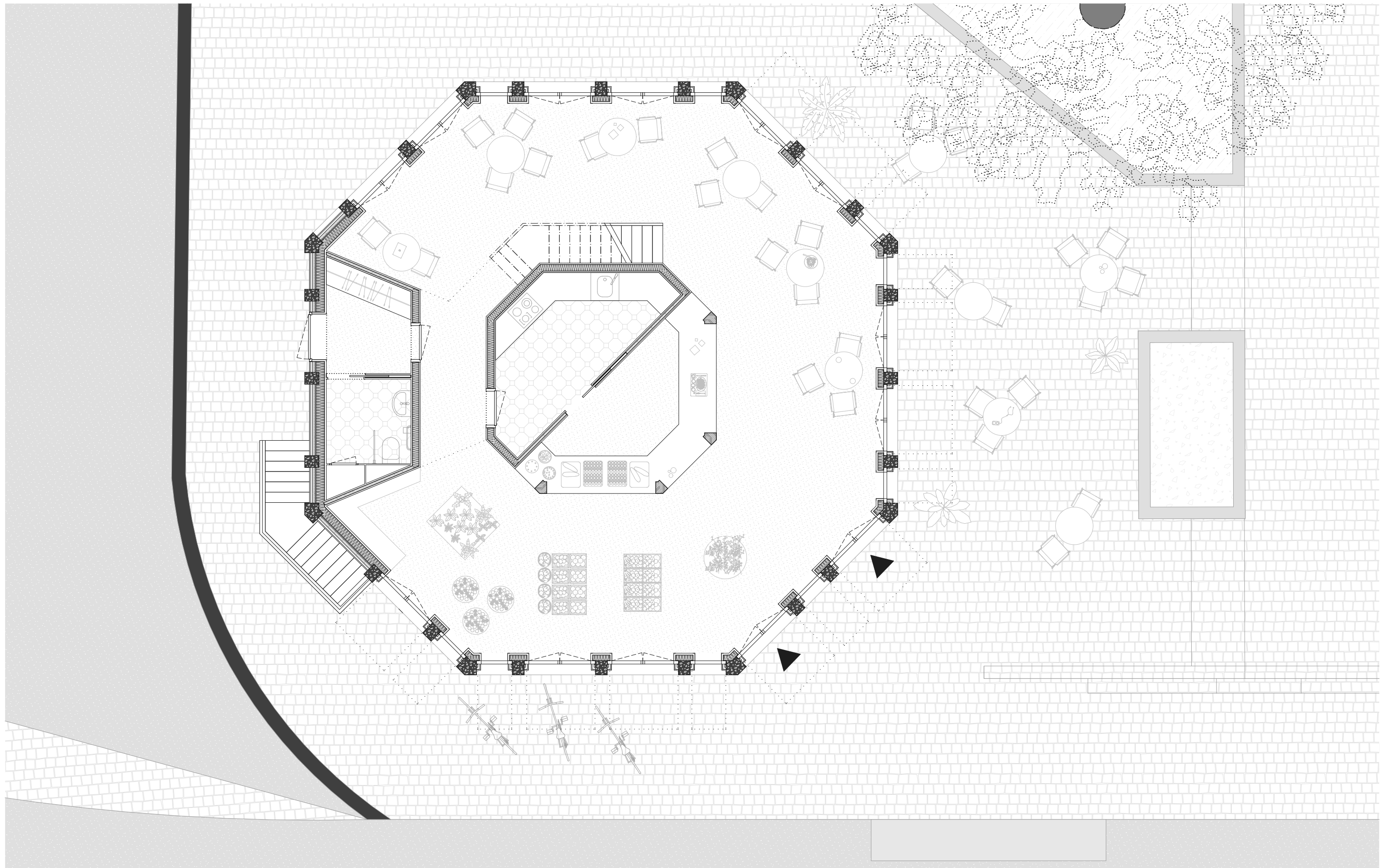






Innenbild Essbereich "Individuell"



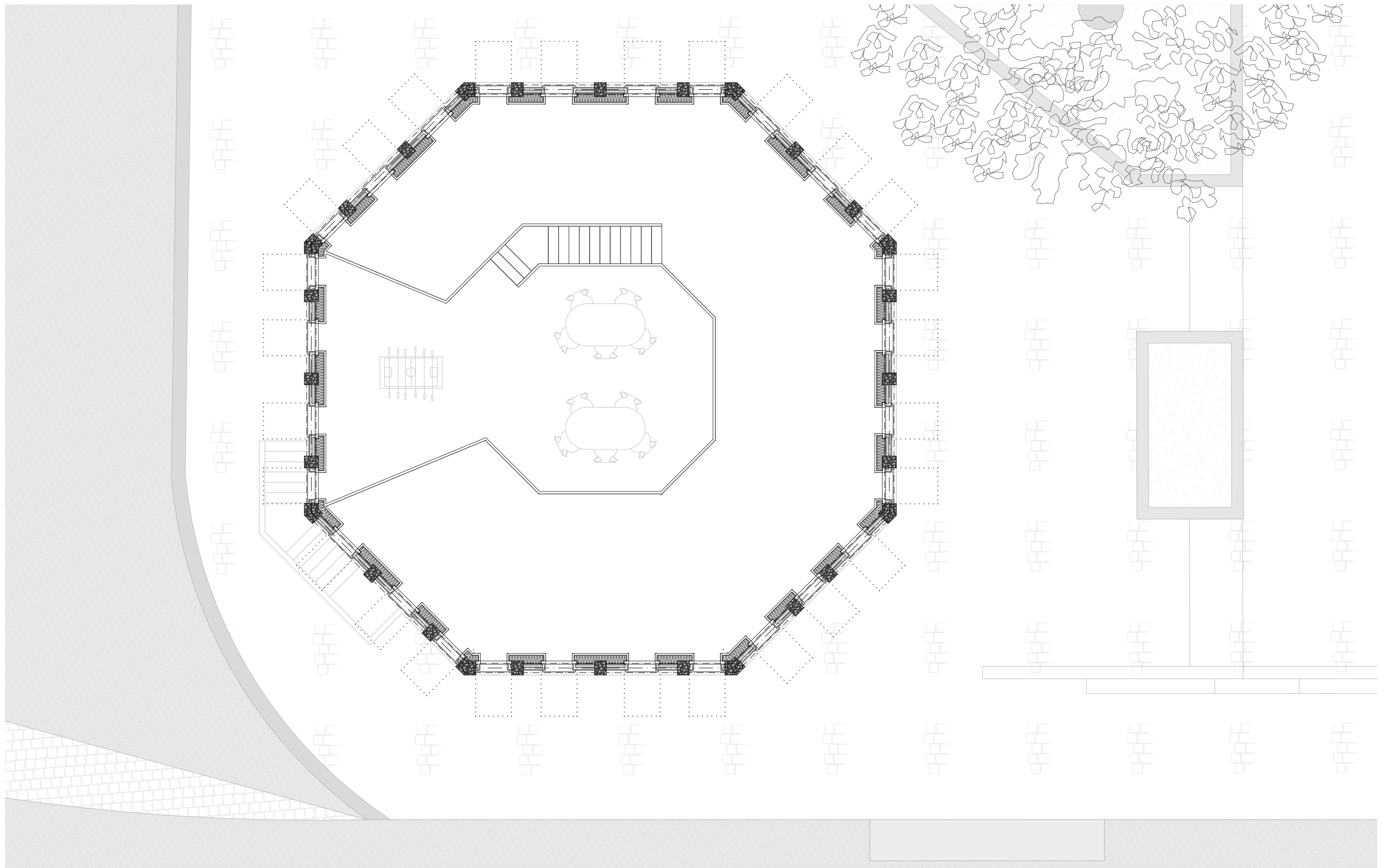


Pavillon Obergeschoss

0 5



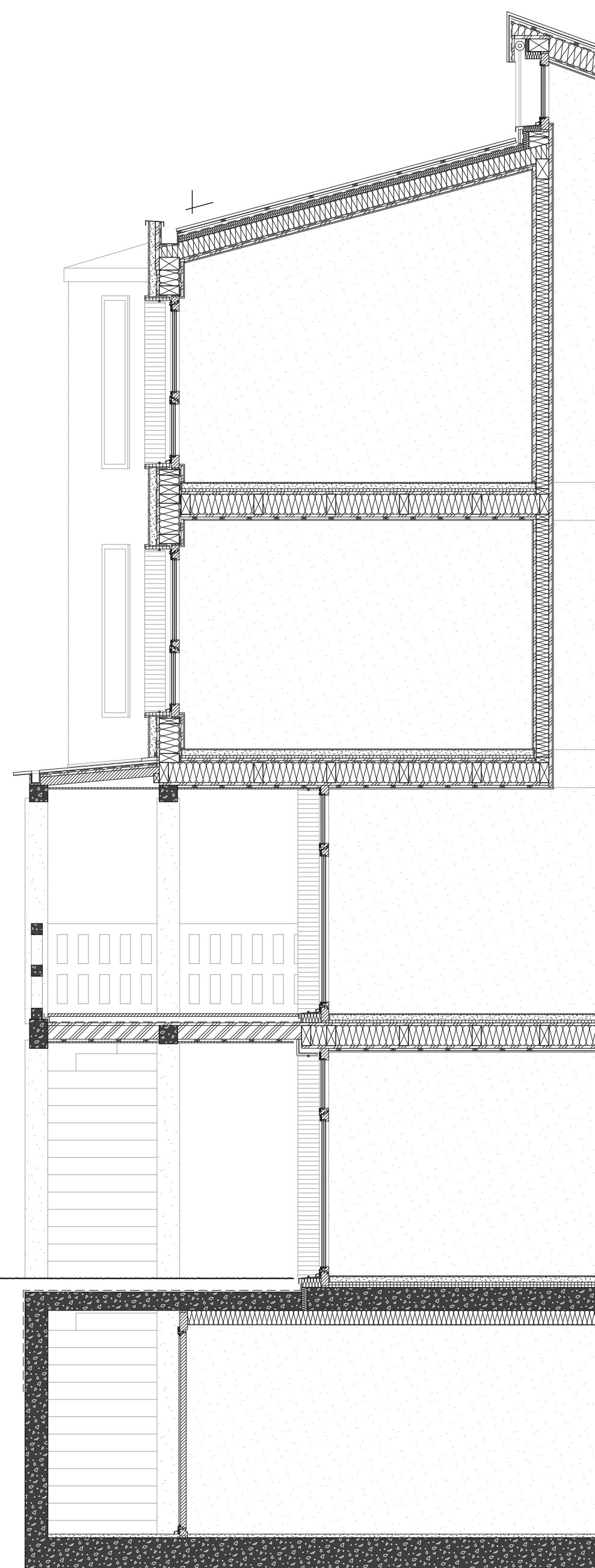




Pavillon Obergeschoss

0 5





**Dachaufbau**

Metallfalzdach  
Lattung  
Konterlattung  
Unterdach  
Überdämmung  
Sparrenlage ausgedämmt  
Dampfbremse  
Lattung / Installationsraum  
Gipskartonplatte  
Innenputz

**Wandaufbau**

Deckputz  
Dämmputz  
Ziegelrabitz  
Trägerplatte  
Holzständer ausgedämmt  
Dampfbremse  
Lattung / Installationsraum  
Gipskartonplatte  
Innenputz

**Bodenaufbau 1.-3. OG**

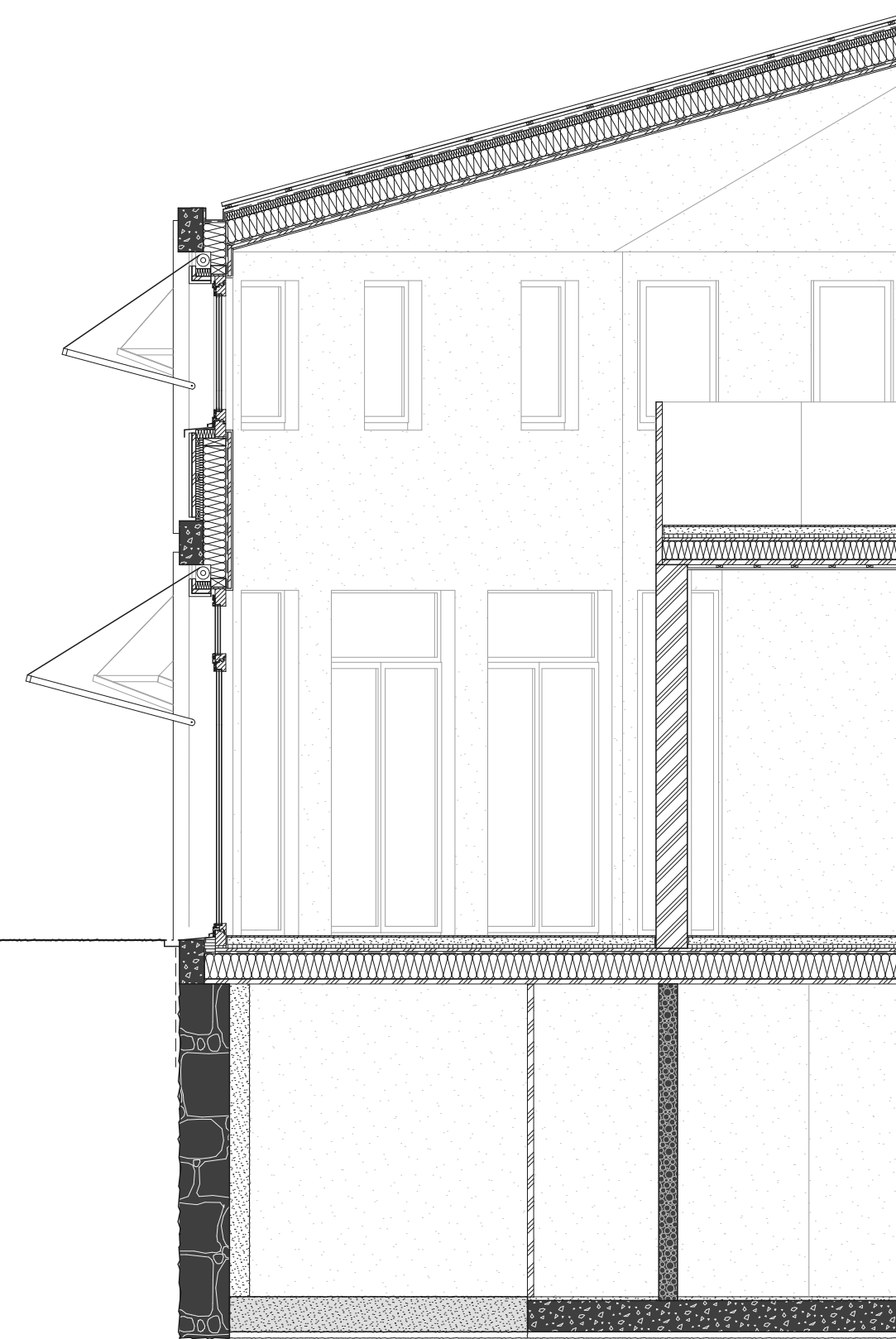
Bodenbelag  
Zementunterlagsboden / Bodenheizung  
Trittschalldämmung  
Holzwerkstoffplatte  
Balkenlage ausgedämmt  
Holzwerkstoffplatte  
Lattung / Installationsraum  
Gipskartonplatte  
Innenputz

**Bodenaufbau Erdgeschoss**

Bodenbelag  
Zementunterlagsboden / Bodenheizung  
Trittschalldämmung  
Wärmedämmung  
Ortbeton  
Dämmung

**Bodenaufbau UG**

Zementüberzug  
Ortbeton  
Sauberkeitsschicht Magerbeton



**Dachaufbau**

Metallfalzdach  
Lattung  
Konterlattung  
Unterdach  
Überdämmung  
Sparrenlage ausgedämmt  
Dampfbremse  
Lattung / Installationsraum  
Gipskartonplatte  
Innenputz

**Wandaufbau EG-1.OG**

Wellblechverkleidung  
Lattung  
Konterlattung  
Tragendes Betongerippe  
Holzständer ausgedämmt  
Dampfbremse  
Lattung / Installationsraum  
Gipskarton  
Innenputz

**Bodenaufbau EG-OG**

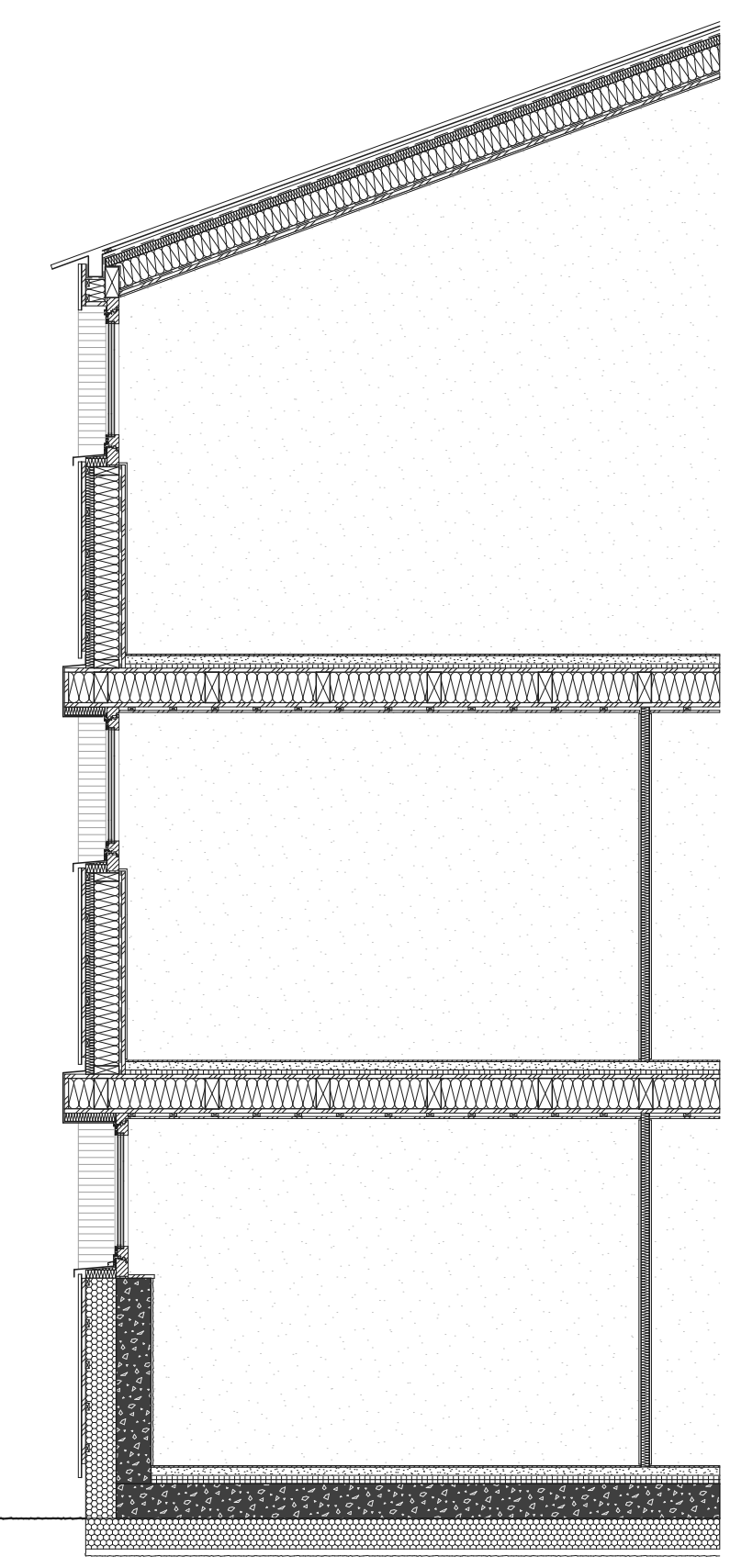
Bodenbelag  
Zementunterlagsboden / Bodenheizung  
Trittschalldämmung  
Holzwerkstoffplatte  
Dampfbremse (EG)  
Balkenlage ausgedämmt  
Holzwerkstoffplatte  
Lattung / Installationsraum  
Gipskartonplatte  
Innenputz

**Wandaufbau UG**

Bruchmauerwerk  
Kalkputz

**Bodenaufbau UG**

Zementüberzug / Naturkeller mit Schüttung  
Ortbeton  
Sauberkeitsschicht Magerbeton



**Dachaufbau**

Wellblechverkleidung  
Lattung  
Konterlattung  
Unterdach  
Überdämmung  
Sparrenlage ausgedämmt  
Dampfbremse  
Lattung / Installationsraum  
Gipskartonplatte  
Innenputz

**Wandaufbau EG**

Wellblechverkleidung  
Lattung  
Konterlattung  
Perimeterdämmung  
Ortbeton  
Trägermaterial  
Innenputz

**Bodenaufbau 1.-2.OG**

Bodenbelag  
Zementunterlagsboden / Bodenheizung  
Trittschalldämmung  
Holzwerkstoffplatte  
Balkenlage ausgedämmt  
Holzwerkstoffplatte  
Lattung / Installationsraum  
Gipskartonplatte  
Innenputz

**Wandaufbau EG**

Wellblechverkleidung  
Lattung  
Konterlattung  
Perimeterdämmung  
Ortbeton  
Trägermaterial  
Innenputz

**Bodenaufbau EG**

Bodenbelag  
Zementunterlagsboden / Bodenheizung  
Trittschalldämmung  
Wärmedämmung  
Ortbeton  
Perimeterdämmung  
Sauberkeitsschicht Magerbeton