

## **Bachelor-Thesis an der Hochschule Luzern - Technik & Architektur**

<b>Titel</b>	<b>Gemeinschaft in der Streusiedlung, am Beispiel Schoried</b>
<b>Diplomandin/Diplomand</b>	<b>Stähli, Benjamin</b>
<b>Bachelor-Studiengang</b>	<b>Bachelor Architektur</b>
<b>Semester</b>	<b>FS21</b>
<b>Dozentin/Dozent</b>	<b>Bellorini, Pascale</b>
<b>Expertin/Experte</b>	<b>Meier, Stephan</b>

### **Abstract Deutsch**

Klicken oder tippen Sie hier, um Text einzugeben.

### **Abstract Englisch**

Klicken oder tippen Sie hier, um Text einzugeben.

Ort, Datum Luzern, 25.06.2021

© Benjamin Stähli, Hochschule Luzern – Technik & Architektur

---

Alle Rechte vorbehalten. Die Arbeit oder Teile davon dürfen ohne schriftliche Genehmigung der Rechteinhaber weder in irgendeiner Form reproduziert noch elektronisch gespeichert, verarbeitet, vervielfältigt oder verbreitet werden.

Sofern die Arbeit auf der Website der Hochschule Luzern online veröffentlicht wird, können abweichende Nutzungsbedingungen unter Creative-Commons-Lizenzen gelten. Massgebend ist in diesem Fall die auf der Website angezeigte Creative-Commons-Lizenz.



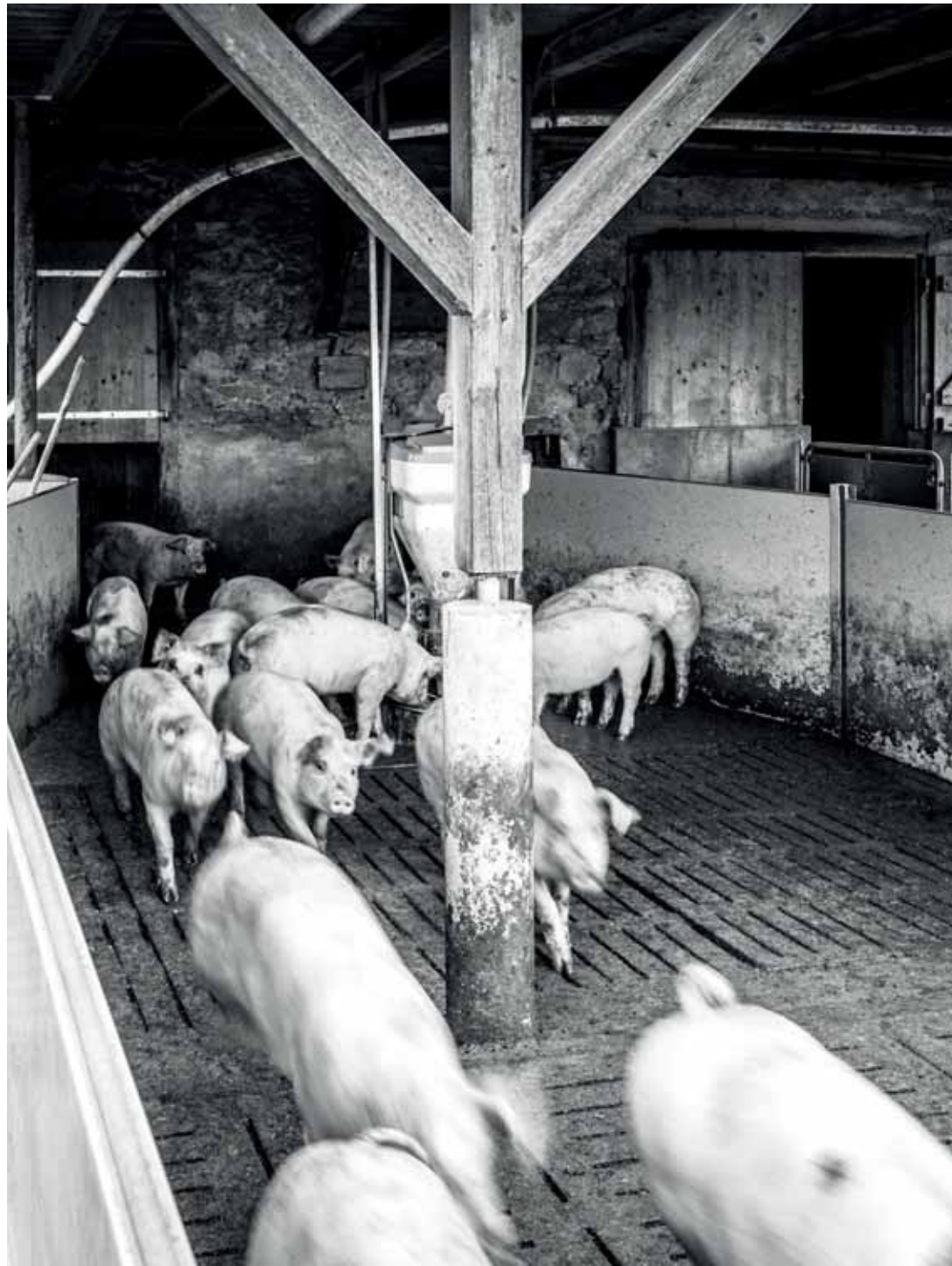
Gemeinschaft in der  
Streusiedlung,  
am Beispiel Schoried

Benjamin Staehli

















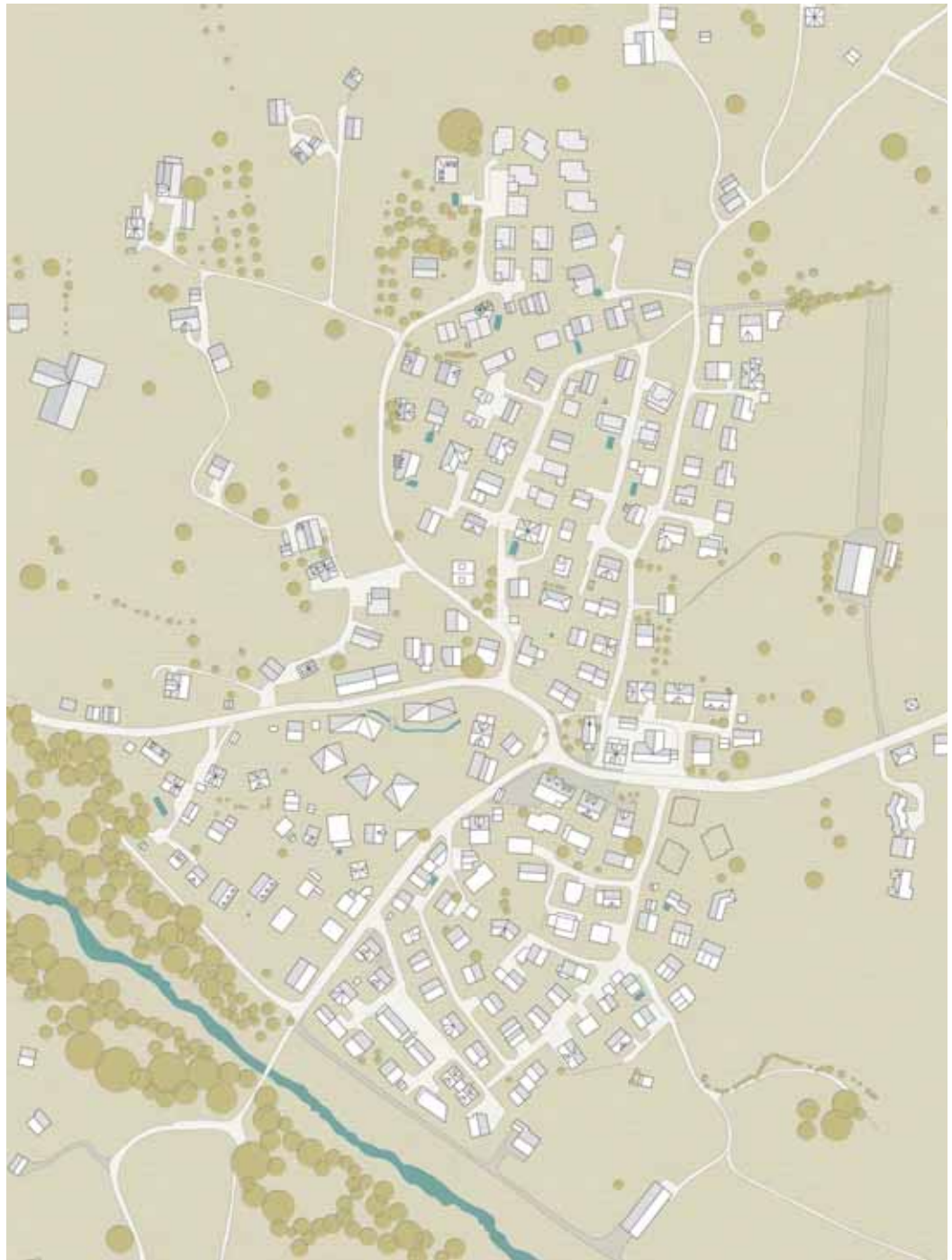






Das Guberdorf nach Schoried

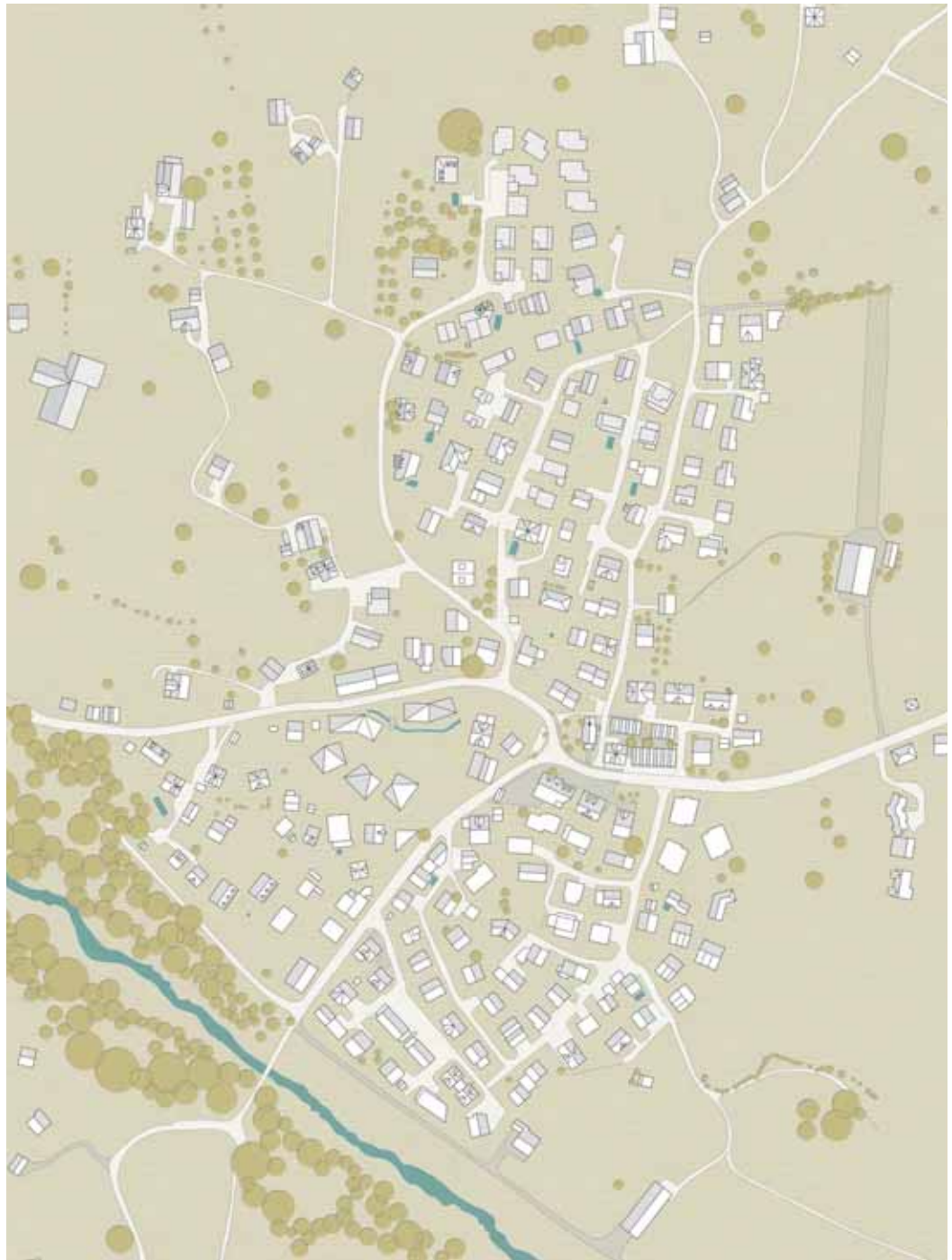
Das Guberdorf nach Schoried  
Oder die Rückkehr einer neuen  
Gemeinschaft



Schoried - Situation





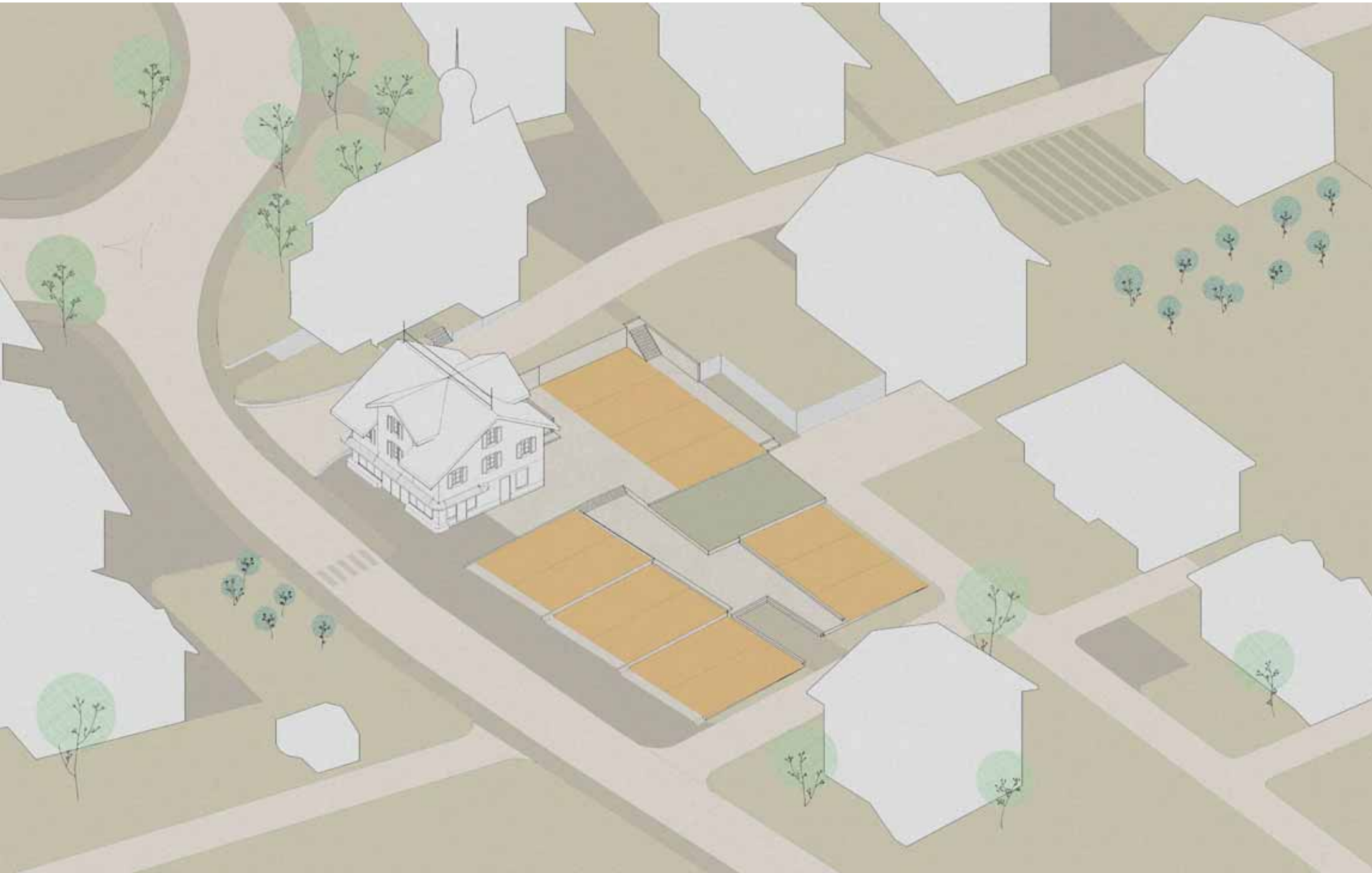




Axonometrie - Rückbau



Axonometrie - Terrassierung



Axonometrie - Parzellierung



Axonometrie - Wohnhäuser



Axonometrie - Gemeinschaftliches Atelier mit Vordach

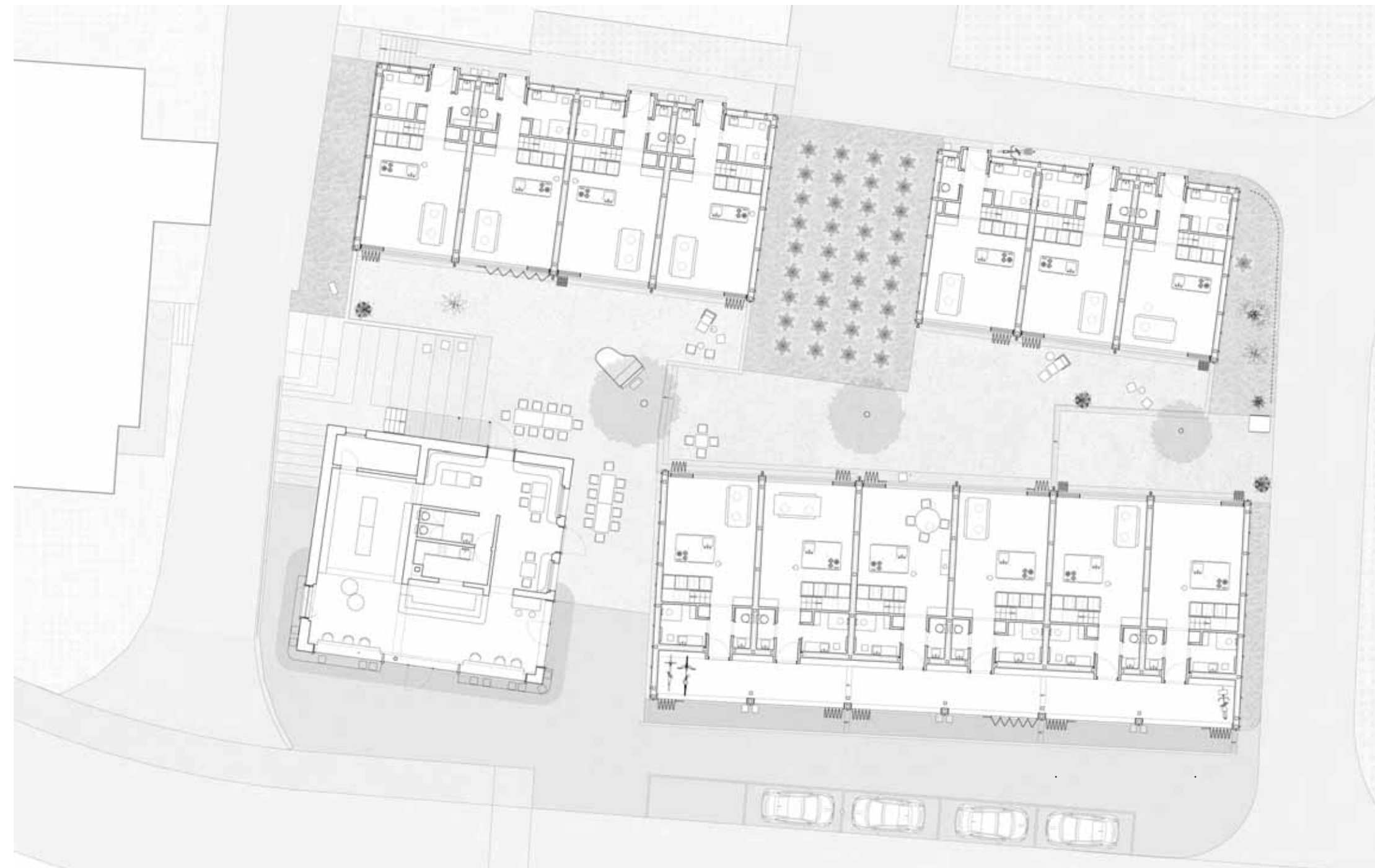


Axonometrie - Gemeinschaftlicher Garten und E-Car-sharing



Axonometrie





Erdgeschoss



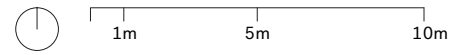
1m

5m

10m

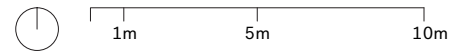


Obergeschoss



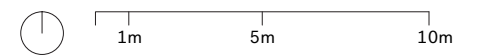


Dachgeschoss



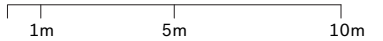


Dachaufsicht



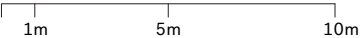


Ansicht Süd 1





Längsschnitt Süd 1





Ansicht Nord 1

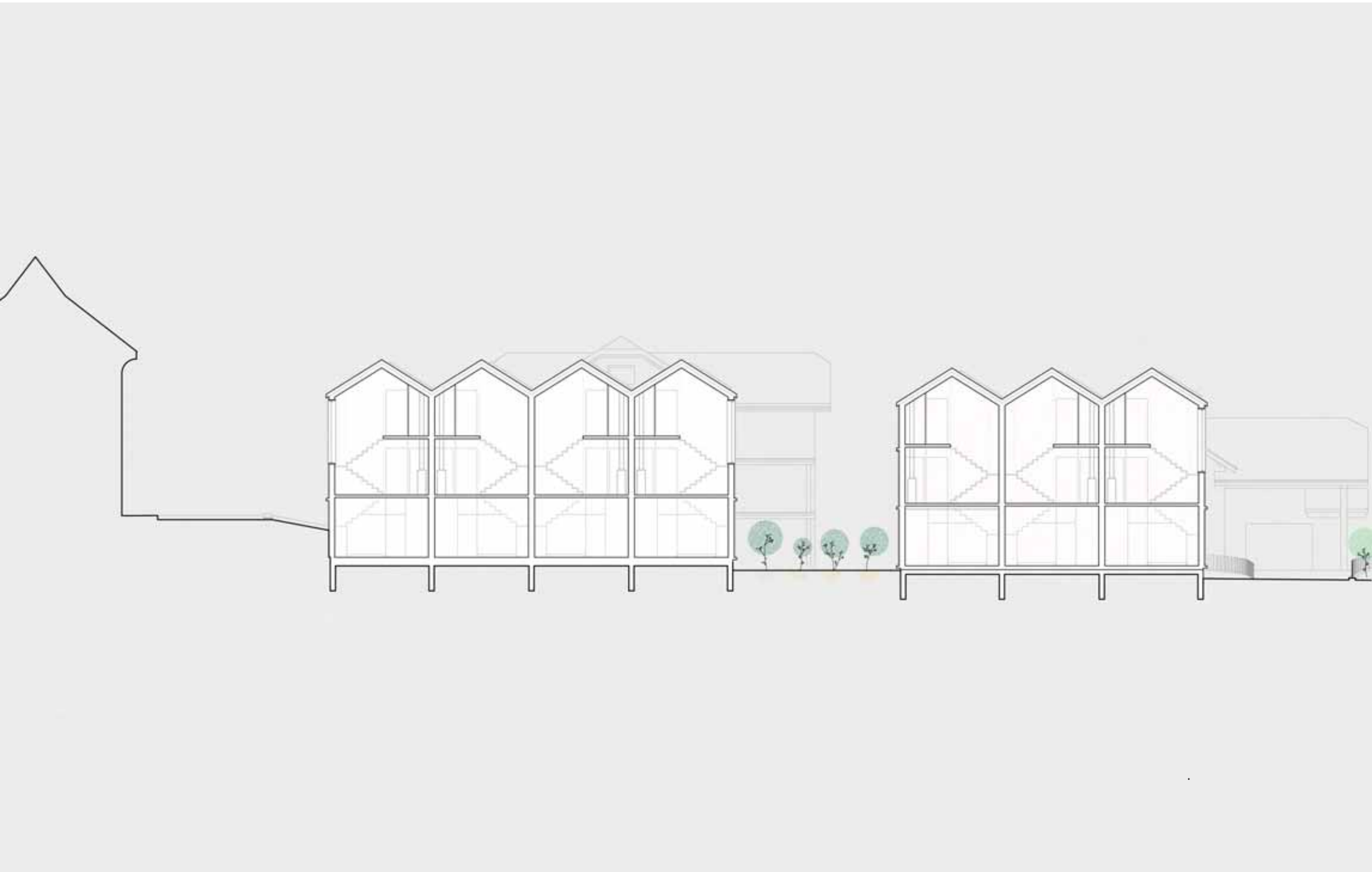
1m 5m 10m



Ansicht Süd 2

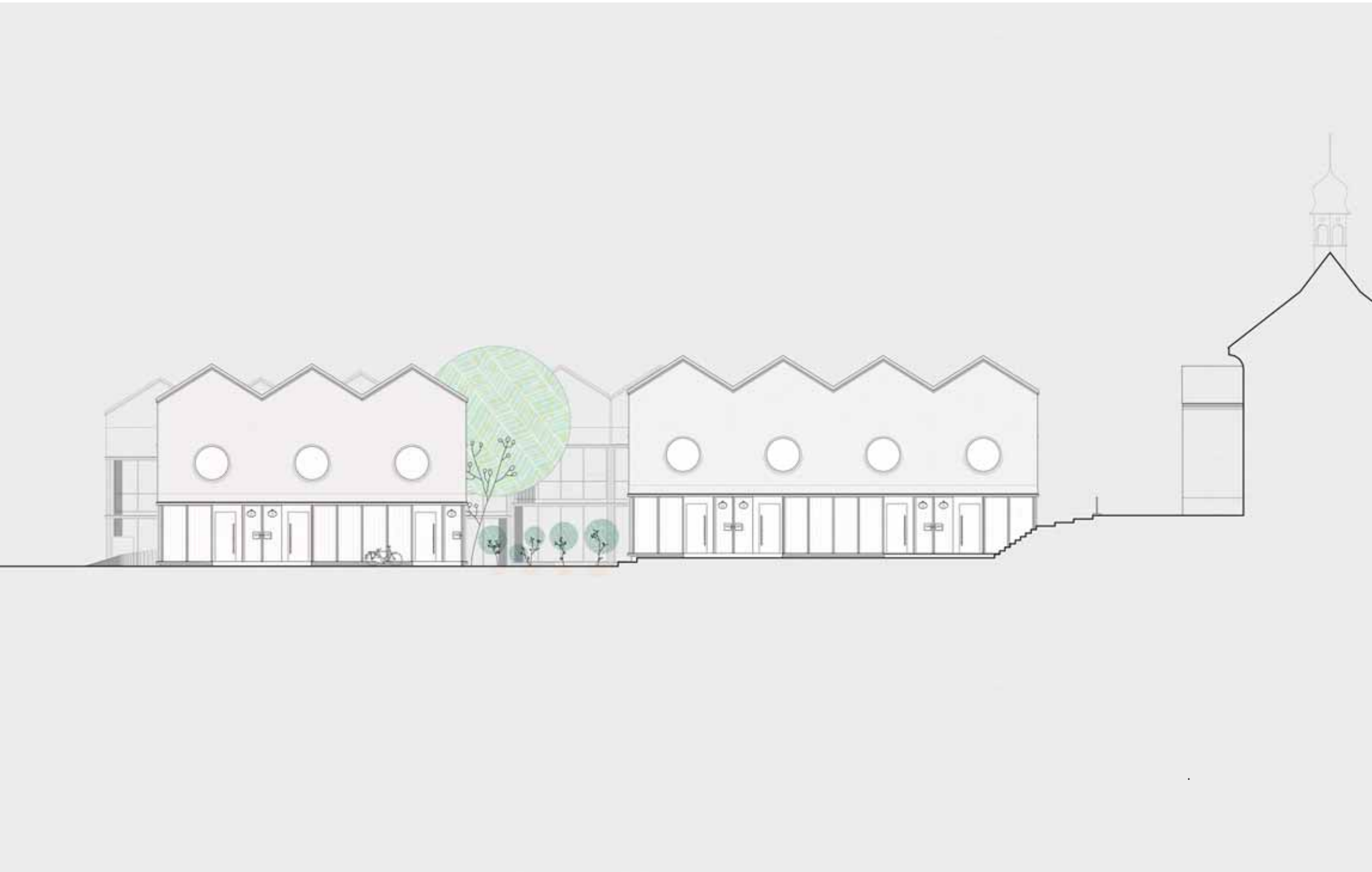
1m 5m 10m





Längsschnitt Süd 2

1m 5m 10m

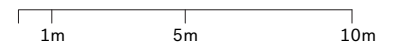


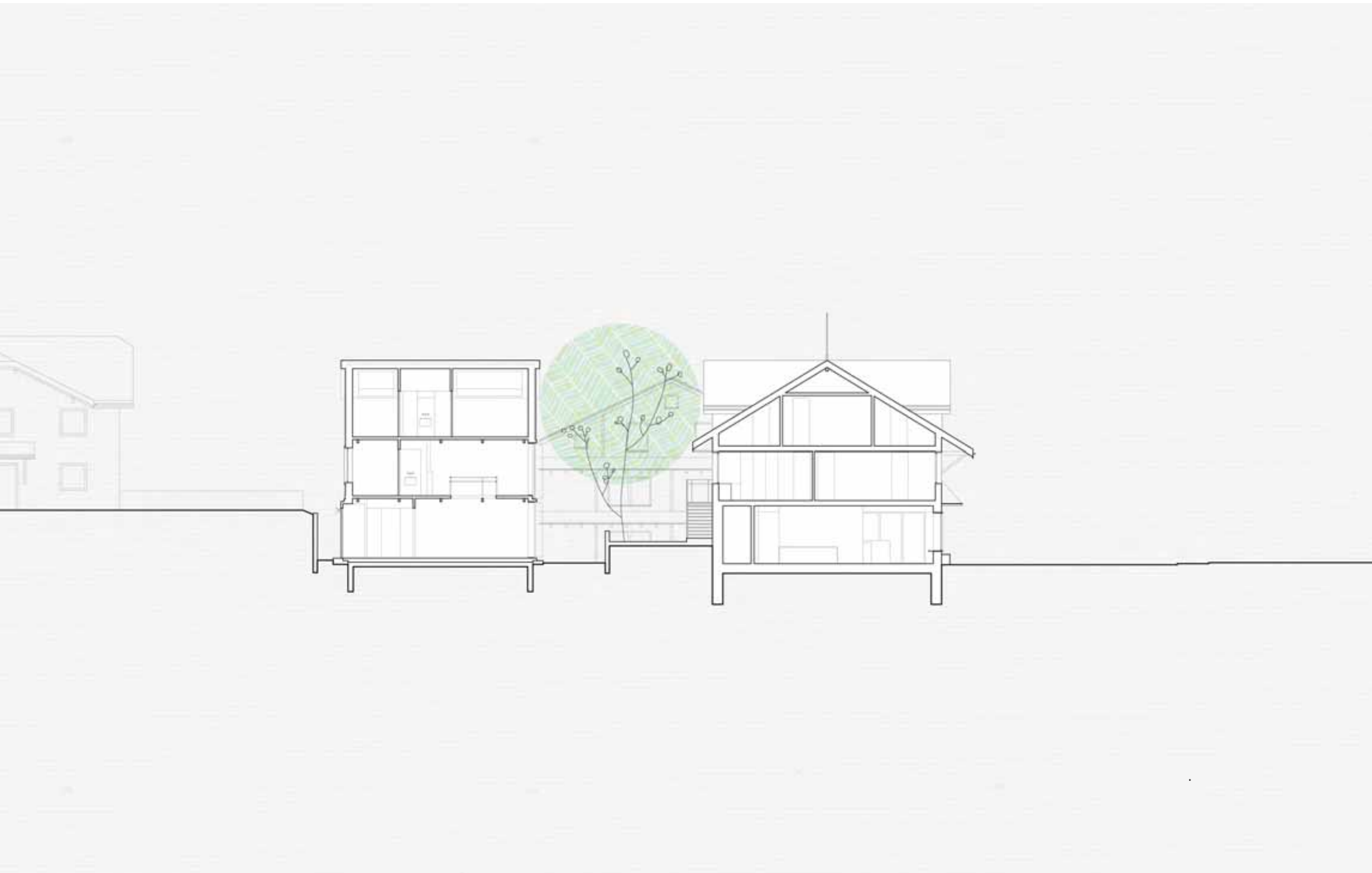
Ansicht Nord 2

1m 5m 10m



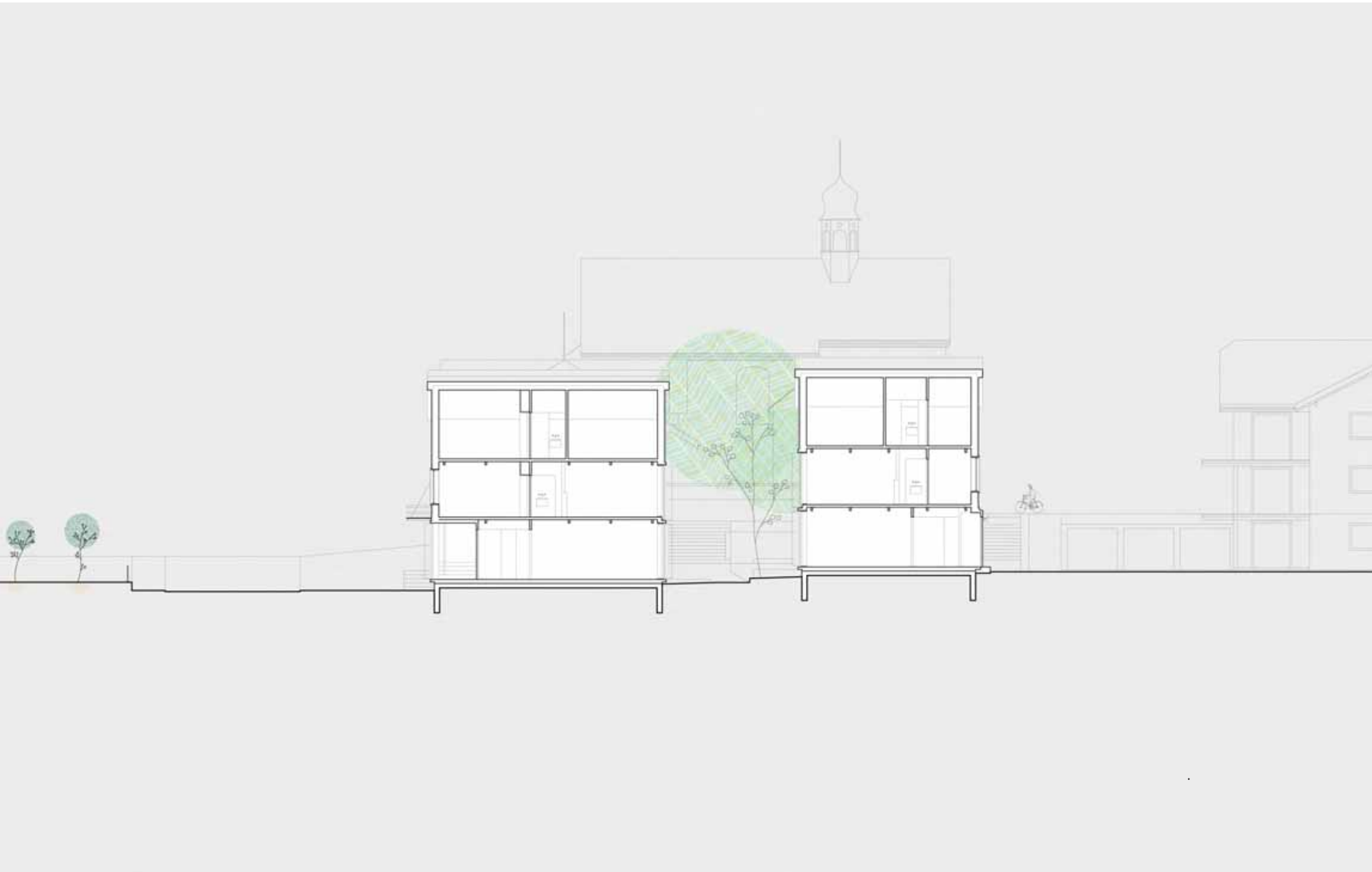
Ansicht West





Querschnitt West

1m 5m 10m



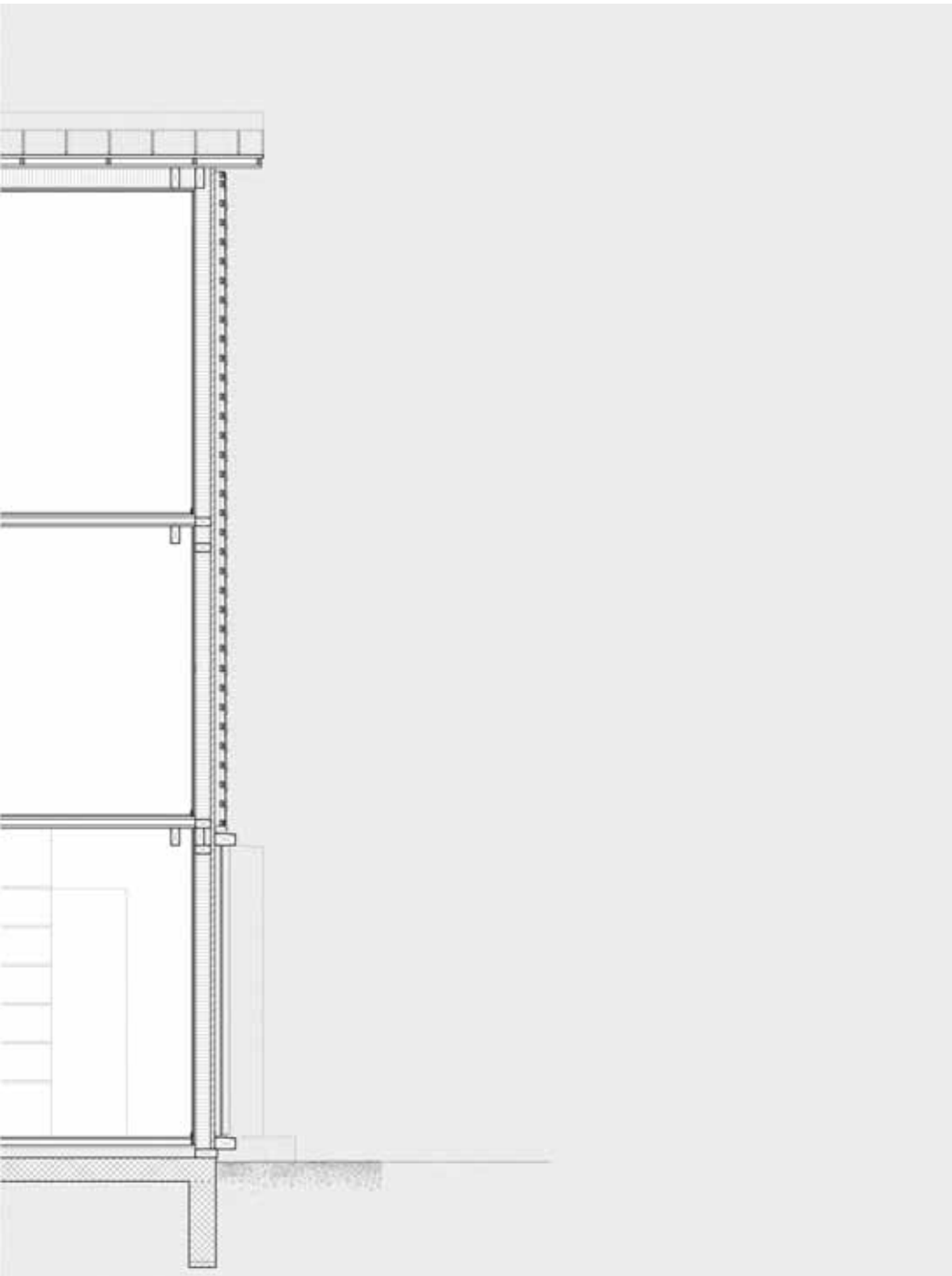
Querschnitt Ost

1m 5m 10m



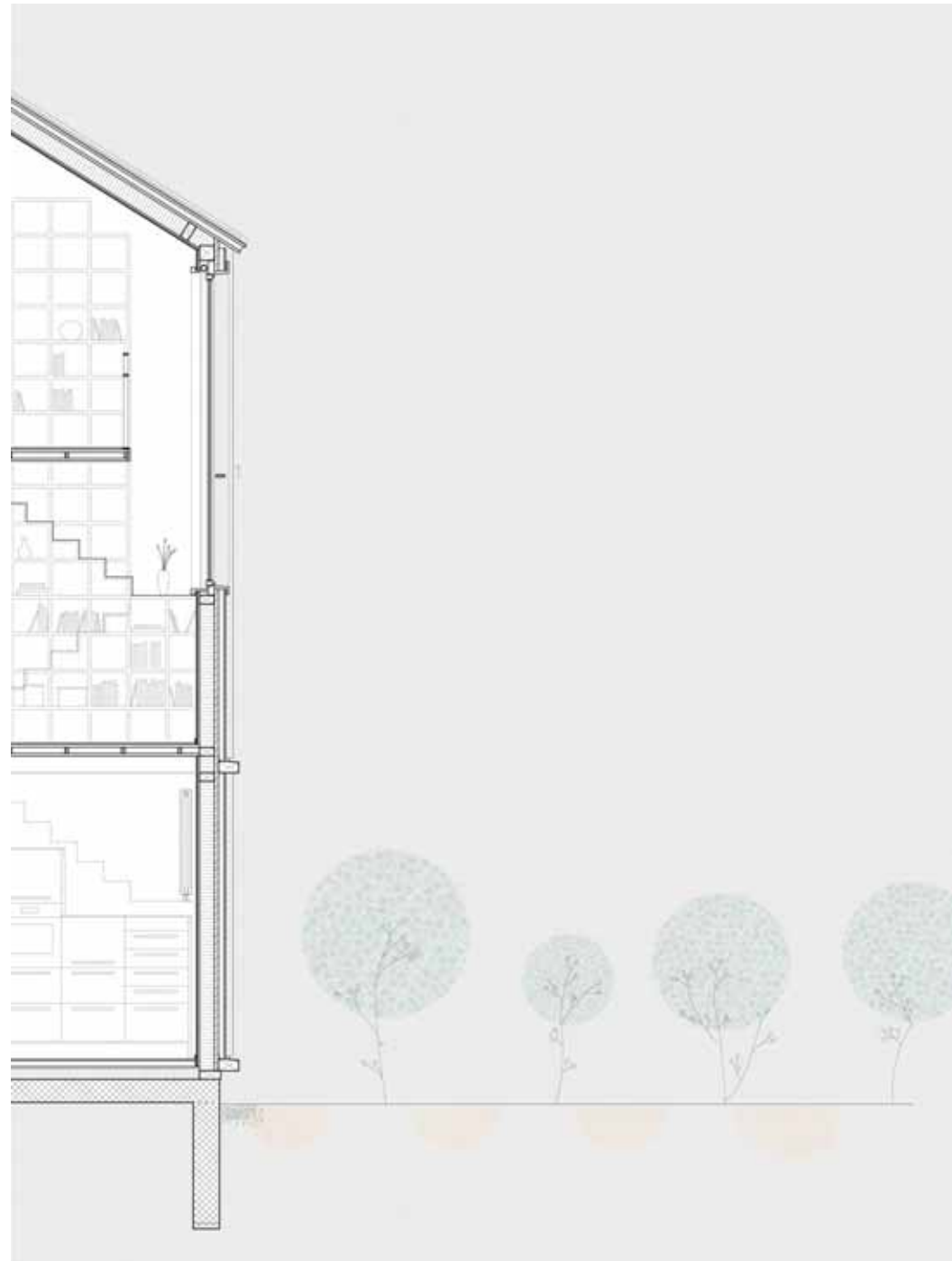
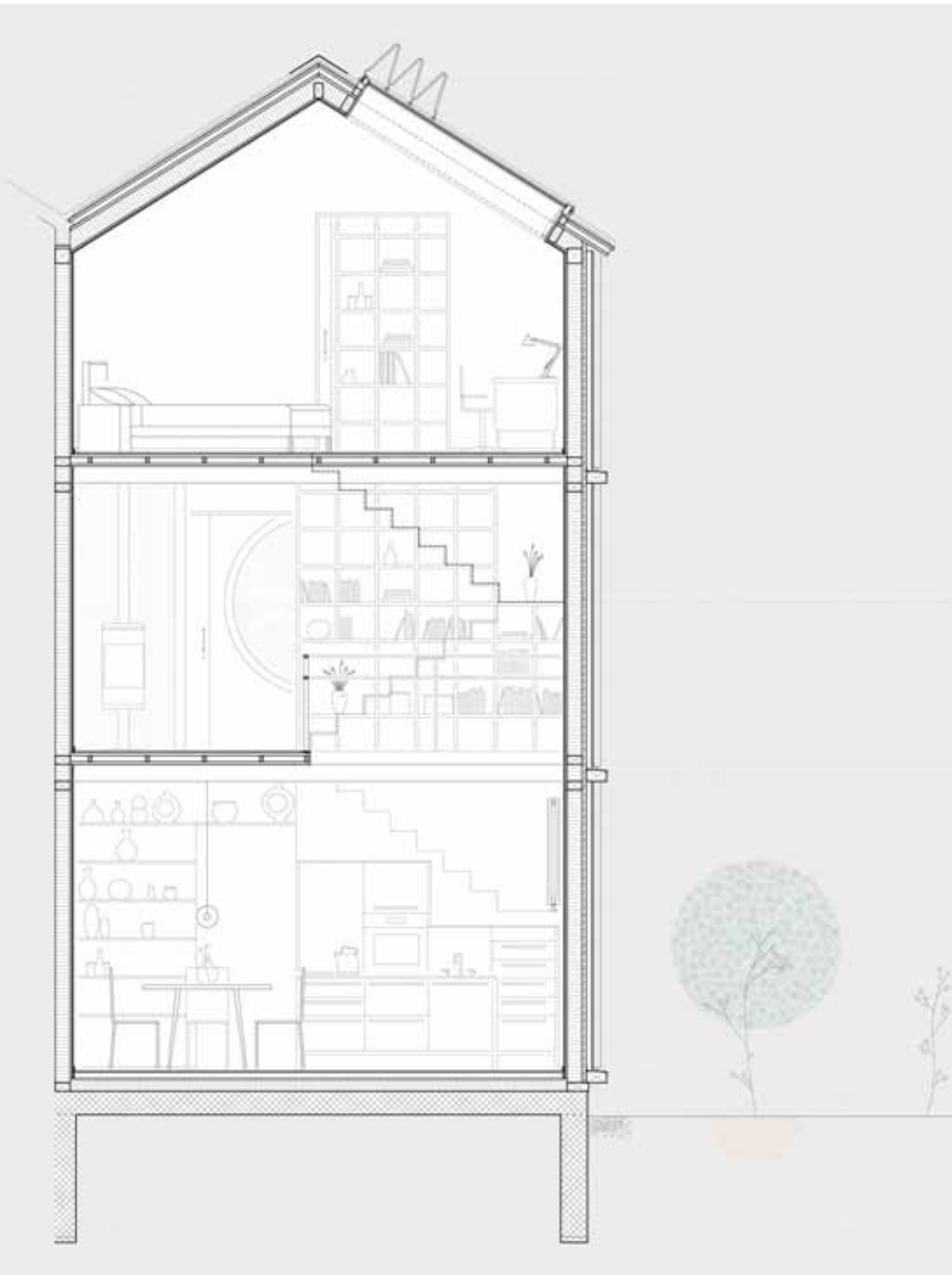
Ansicht Ost

1m 5m 10m

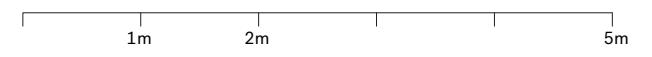


Fassade - Blick von Norden und Schnitt

1m 2m 5m



Fassadenschnitte Ost-West







Innen - Blick auf die Käserei



Aussen - Gemeinschaftlicher Aufenthaltsraum



Blick von der Schoriederstrasse