

## **Bachelor-Thesis an der Hochschule Luzern - Technik & Architektur**

<b>Titel</b>	<b>Gemeinschaft in der Streusiedlung, am Beispiel Schoried</b>
<b>Diplomandin/Diplomand</b>	<b>Niederberger, Gabriela</b>
<b>Bachelor-Studiengang</b>	<b>Bachelor Architektur</b>
<b>Semester</b>	<b>FS21</b>
<b>Dozentin/Dozent</b>	<b>Wülser, Stefan</b>
<b>Expertin/Experte</b>	<b>Marianne, Baumgartner</b>

### **Abstract Deutsch**

Das Kommen und Gehen, Rasten und Verweilen von Menschen aus verschiedenen wirtschaftlichen Gründen prägte die Kernzone von Schoried in der Vergangenheit. Mir kommt die Assoziation zu Zugvögeln, die auf ihrer Reise einen Zwischenhalt einlegen, rasten, sich verpflegen und weiterziehen.

Dieser Gedanke soll als Basis für die Projektentwicklung der Kernzone in Schoried dienen. Es soll ein neues Zentrum entstehen, das die Bewohnerschaft, ob jung oder alt, zum Verweilen und zum gegenseitigen Austausch einlädt und somit eine Identifikationsmöglichkeit der Menschen mit dem Dorf geschaffen werden kann.

Als Basis für das Projekt dient eine umfangreiche Analyse der sozialen Strukturen und den resultierenden Bedürfnissen. Ziel der vorliegenden Arbeit ist es, die drei nachfolgenden Fragestellungen zu beantworten. Wer ist die zukünftige Generation, die in Schoried lebt? Mit welchen Nutzungen, muss ein sozialer Treffpunkt bespielt werden, damit dieser von der Bewohnerschaft genutzt wird? Welche Dichte ist für eine Zentrumsentwicklung verträglich?

Durch Gespräche, Interviews und das analysieren der sozialen Strukturen, konnten Schlüsse auf die Fragen gezogen werden.

Das Projekt soll die Reaktivierung der Gemeinschaft antreiben und wegweisend für die Zukunft von Schoried sein.

### **Abstract Englisch**

Klicken oder tippen Sie hier, um Text einzugeben.

Ort, Datum

Ort, Datum eingeben

© **Gabriela Niederberger, Hochschule Luzern – Technik & Architektur**

---

Alle Rechte vorbehalten. Die Arbeit oder Teile davon dürfen ohne schriftliche Genehmigung der Rechteinhaber weder in irgendeiner Form reproduziert noch elektronisch gespeichert, verarbeitet, vervielfältigt oder verbreitet werden.

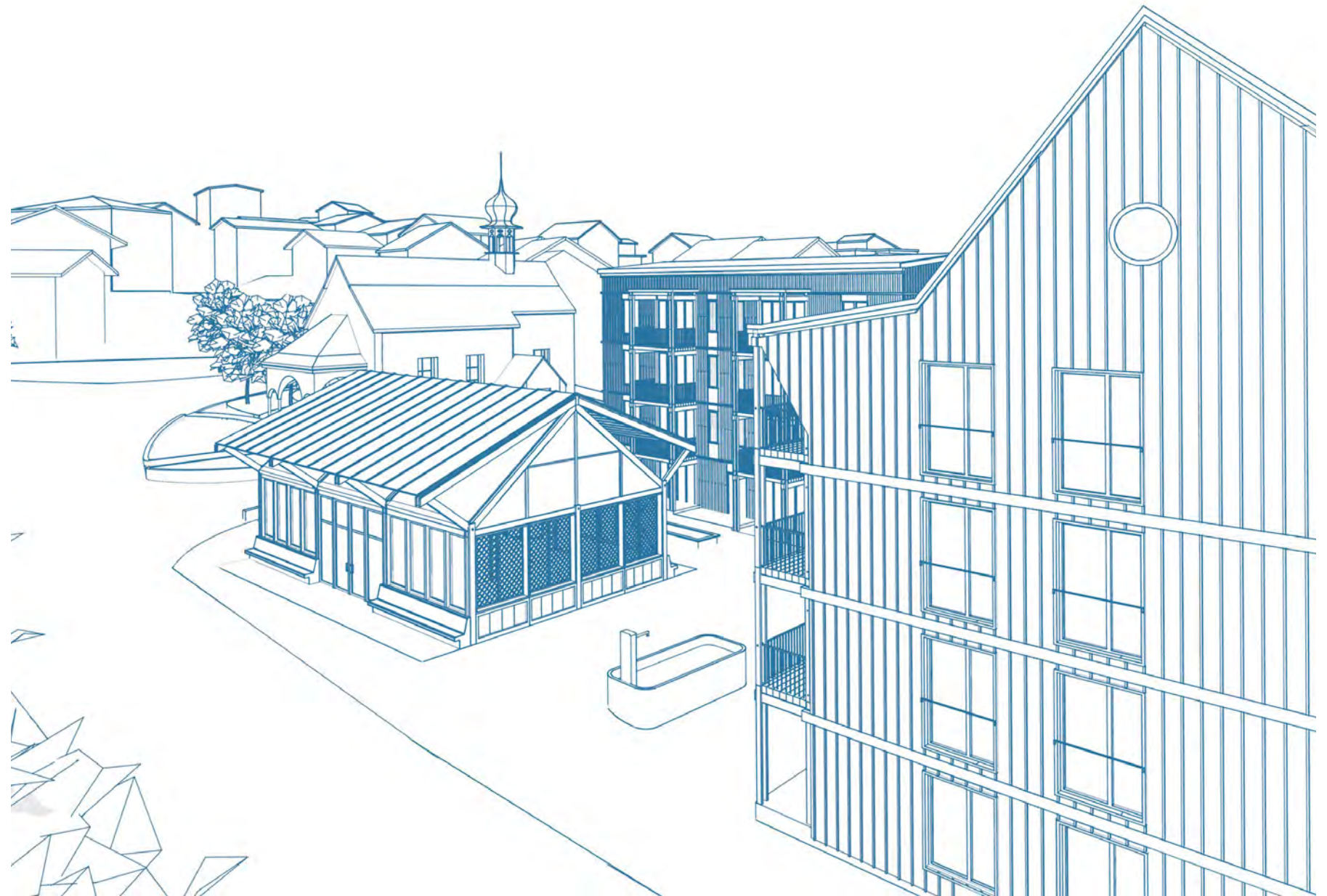
Sofern die Arbeit auf der Website der Hochschule Luzern online veröffentlicht wird, können abweichende Nutzungsbedingungen unter Creative-Commons-Lizenzen gelten. Massgebend ist in diesem Fall die auf der Website angezeigte Creative-Commons-Lizenz.

Gemeinschaft in der Streusiedlung,  
am Beispiel Schoried

Schlussabgabe

**Gabriela Niederberger**

Horw, 30. Juni 2021





Zwischenhalt



Zentrum



Dichte



Gemeinschaft



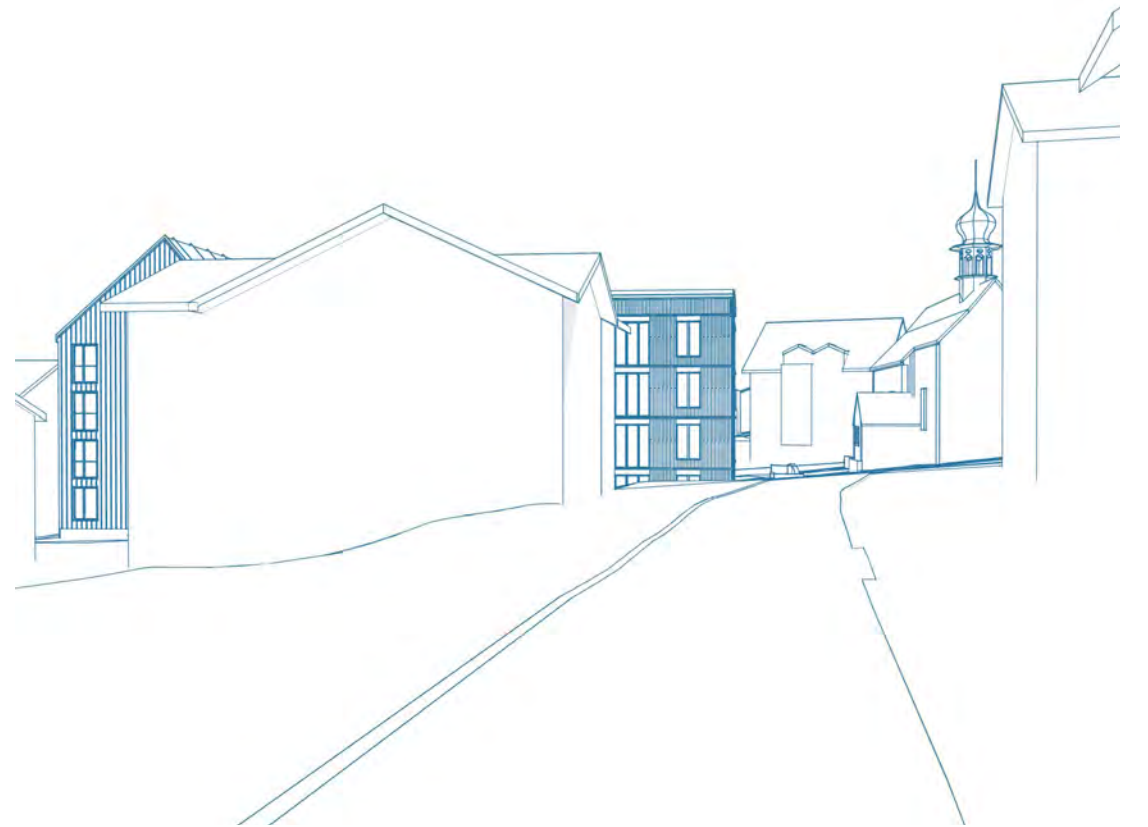
Schwarzplan  
Schoried





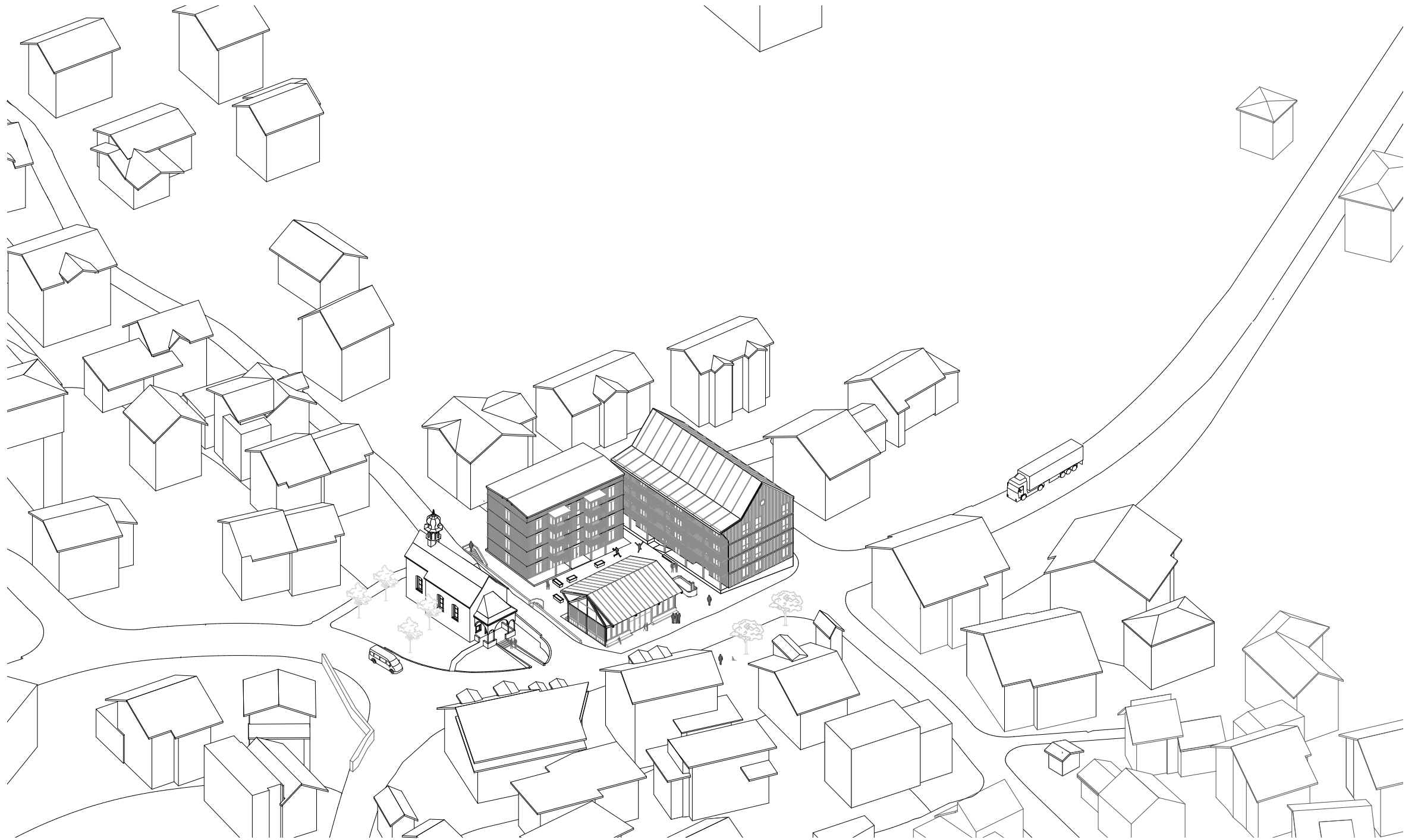
Situation  
Schoried Kernzone

0 1 10 20 m



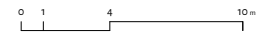


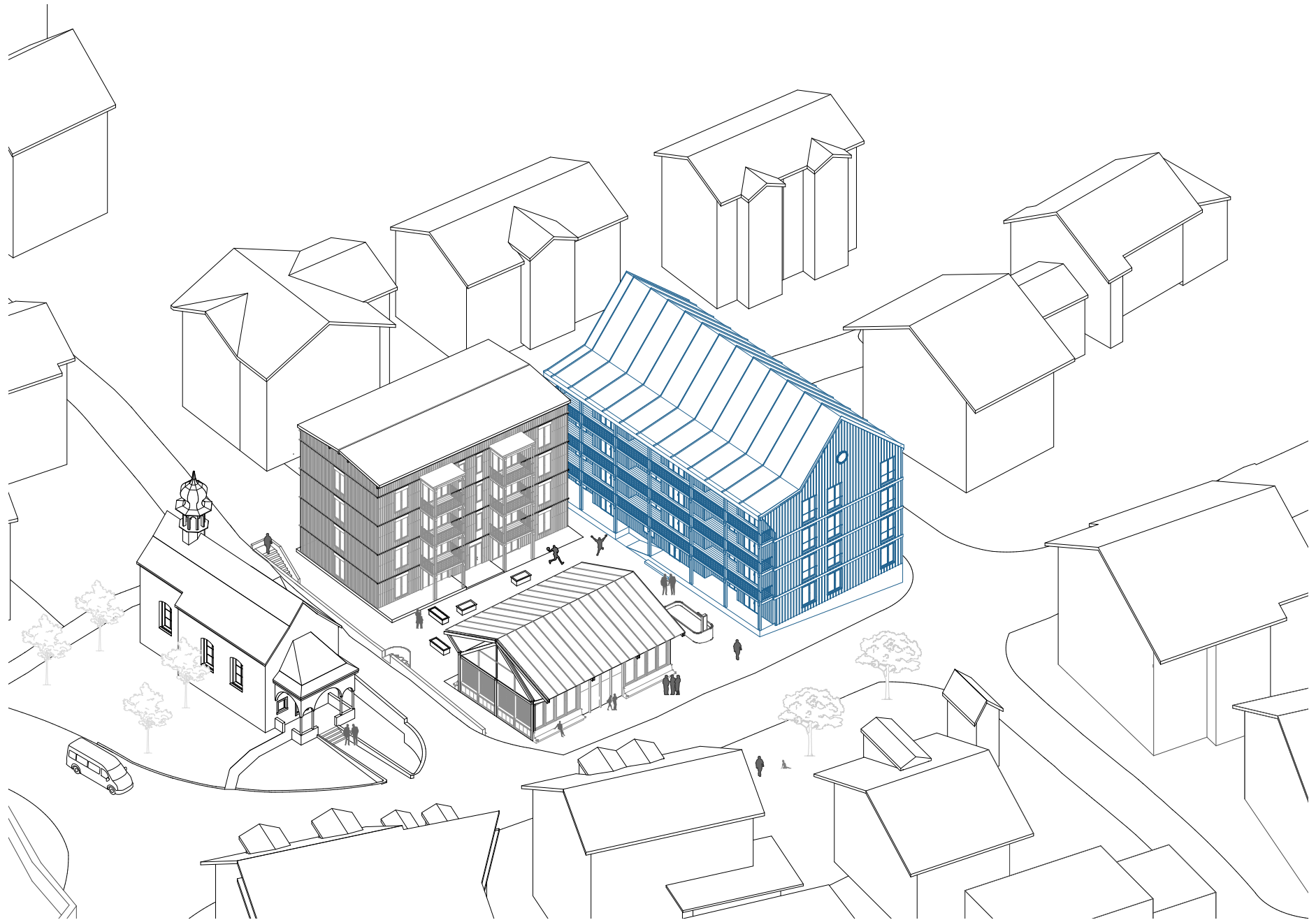






Umgebung  
Erdgeschoss





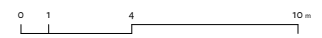


Ansicht  
Süd





Ansicht  
West





4 1/2 Zimmer Wohnung 110 m<sup>2</sup>

4 1/2 Zimmer Wohnung 98 m<sup>2</sup>



Grundriss  
Erdgeschoss





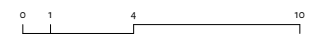
4 1/2 Zimmer Wohnung 110 m<sup>2</sup>

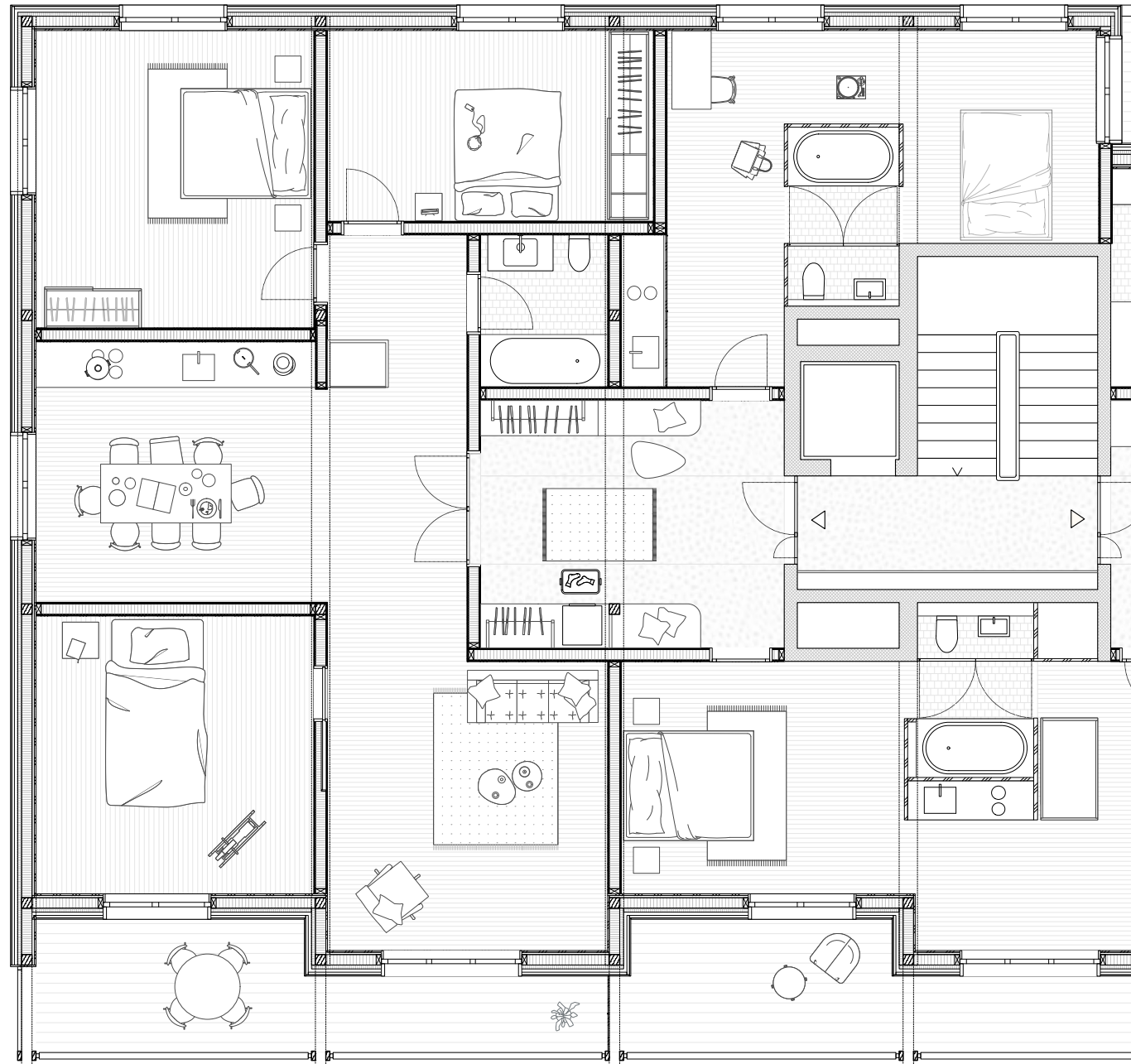
1 1/2 Zimmer Wohnung 40 m<sup>2</sup>  
1 Zimmer Wohnung 29 m<sup>2</sup>

4 1/2 Zimmer Wohnung 98 m<sup>2</sup>

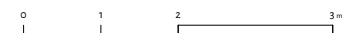


Grundriss  
1.- 3. Obergeschoss



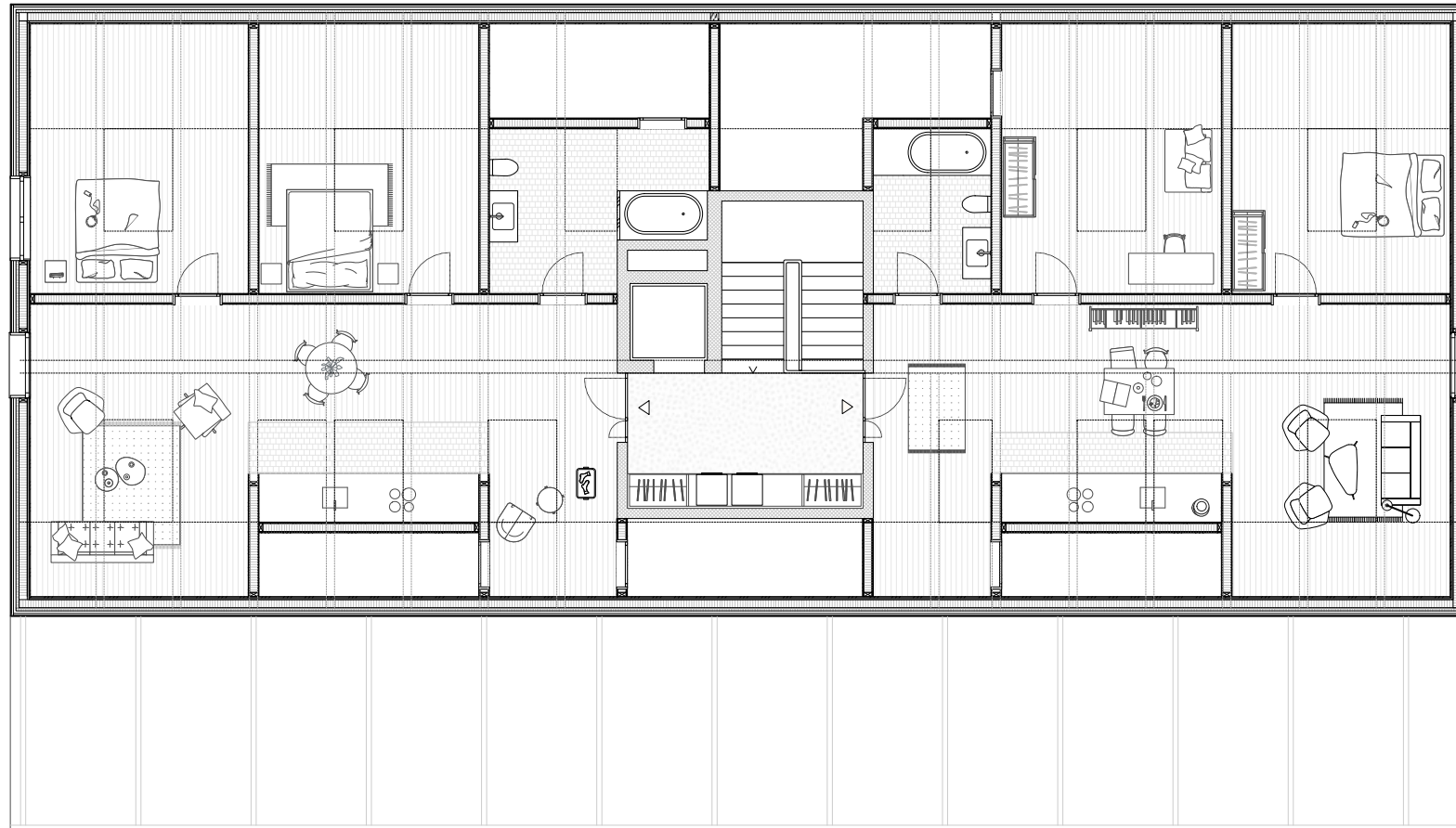


Grundriss  
4 1/2 Zimmer Wohnung + 1 Zimmer Wohnung









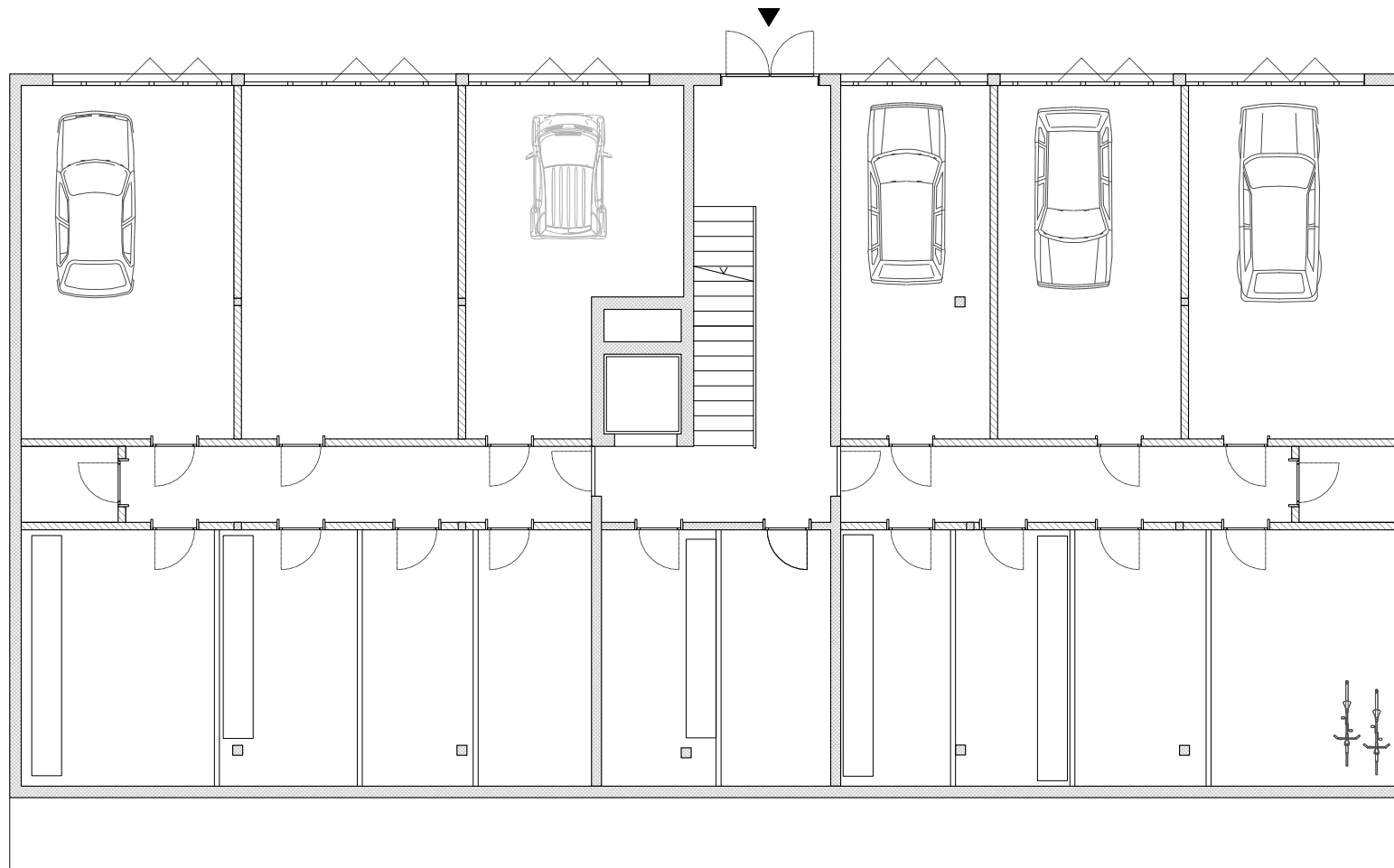
3 1/2 Zimmer Wohnung 78 m<sup>2</sup>

3 1/2 Zimmer Wohnung 78 m<sup>2</sup>



Grundriss  
Dachgeschoss





Grundriss  
Untergeschoss

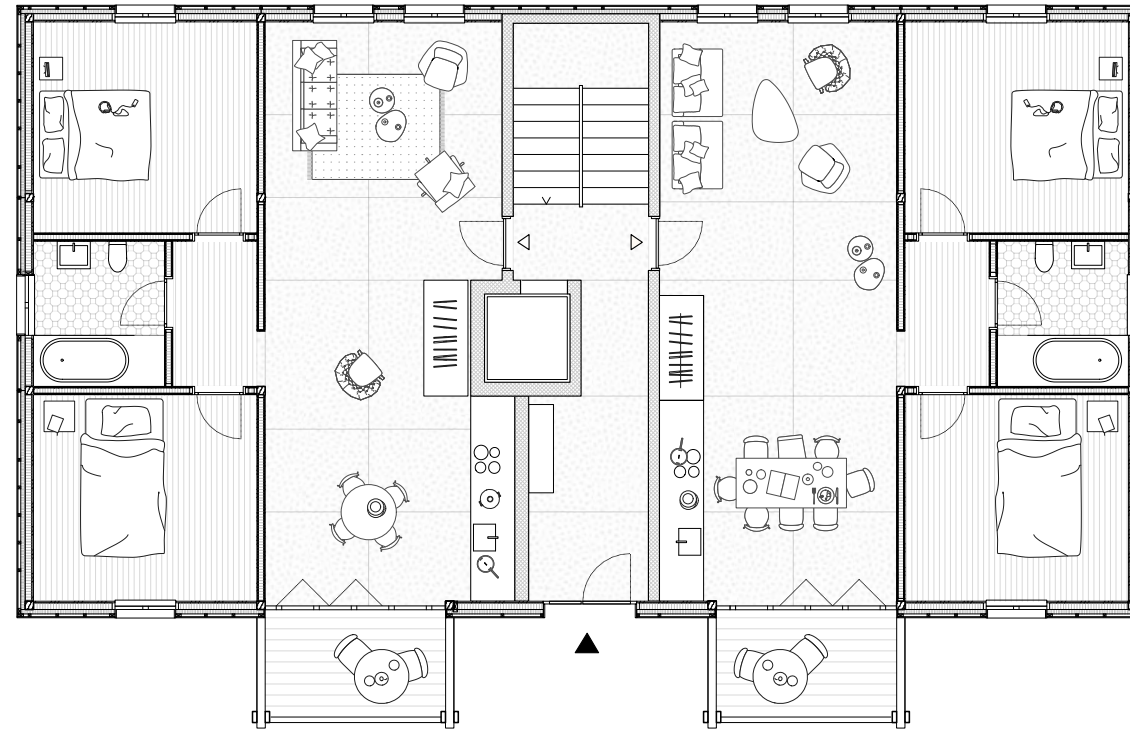






Ansicht + Schnitt  
Süd

0 1 4 10m



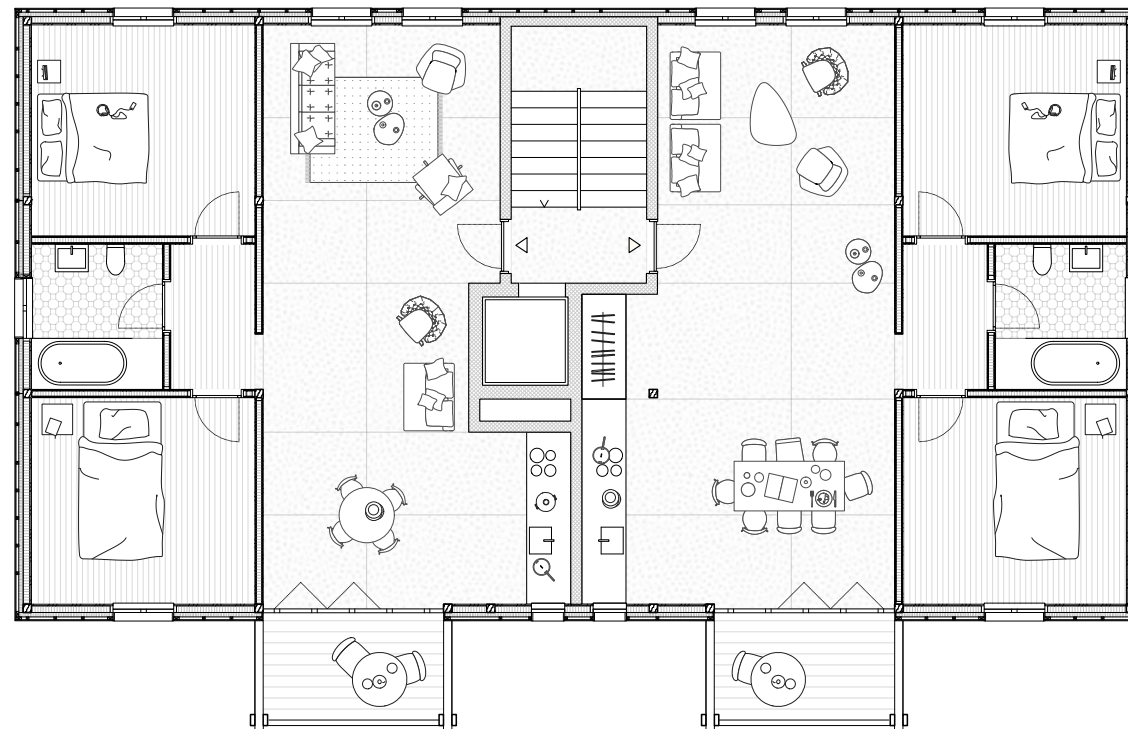
3 1/2 Zimmer Wohnung 84 m<sup>2</sup>

3 1/2 Zimmer Wohnung 84 m<sup>2</sup>



Grundriss  
Erdgeschoss



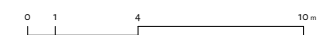


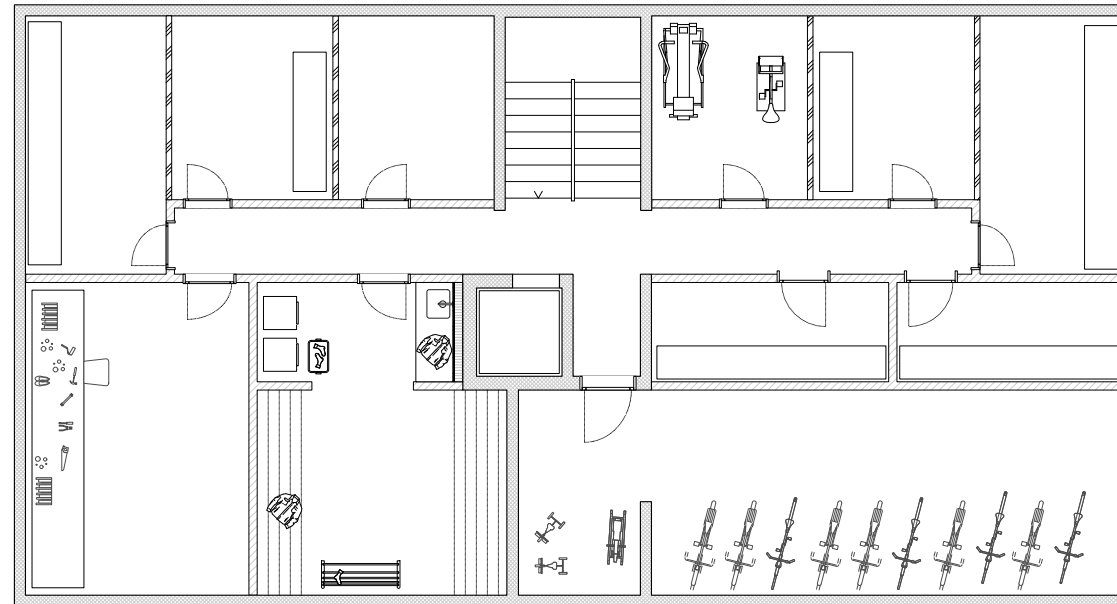
3 1/2 Zimmer Wohnung 84 m<sup>2</sup>

3 1/2 Zimmer Wohnung 84 m<sup>2</sup>



Grundriss  
1.- 3. Obergeschoss

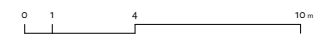




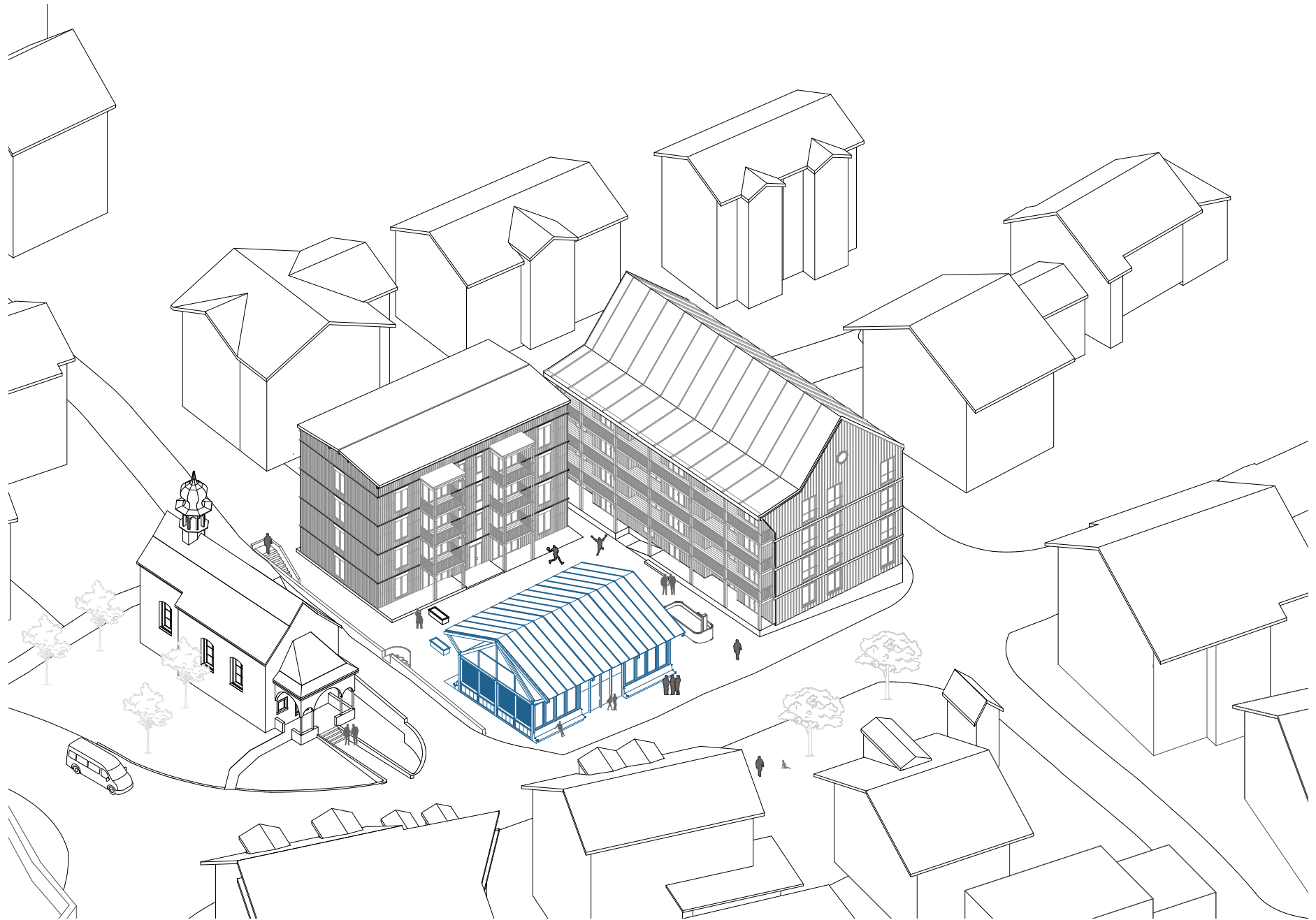
Keller, Wasch- und Trocknungsraum, Werkstatt



Grundriss  
Untergeschoss

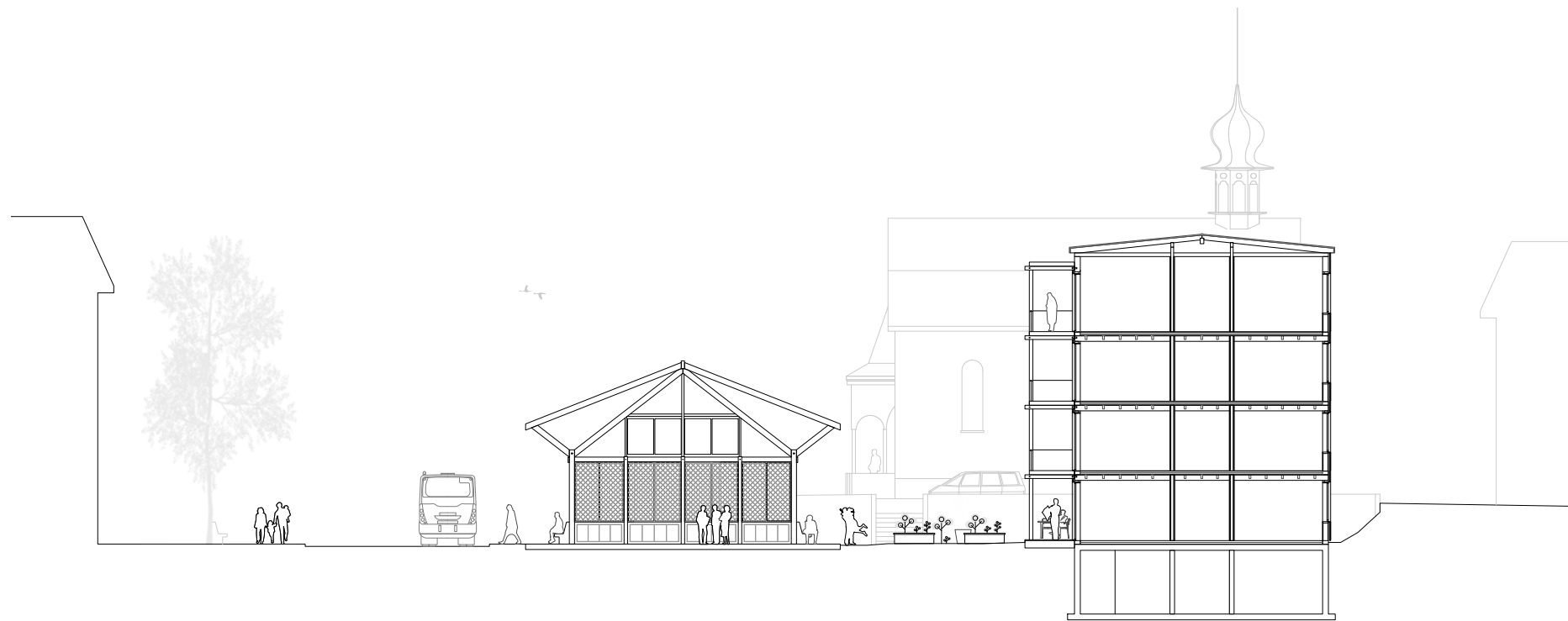




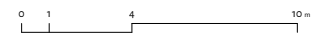


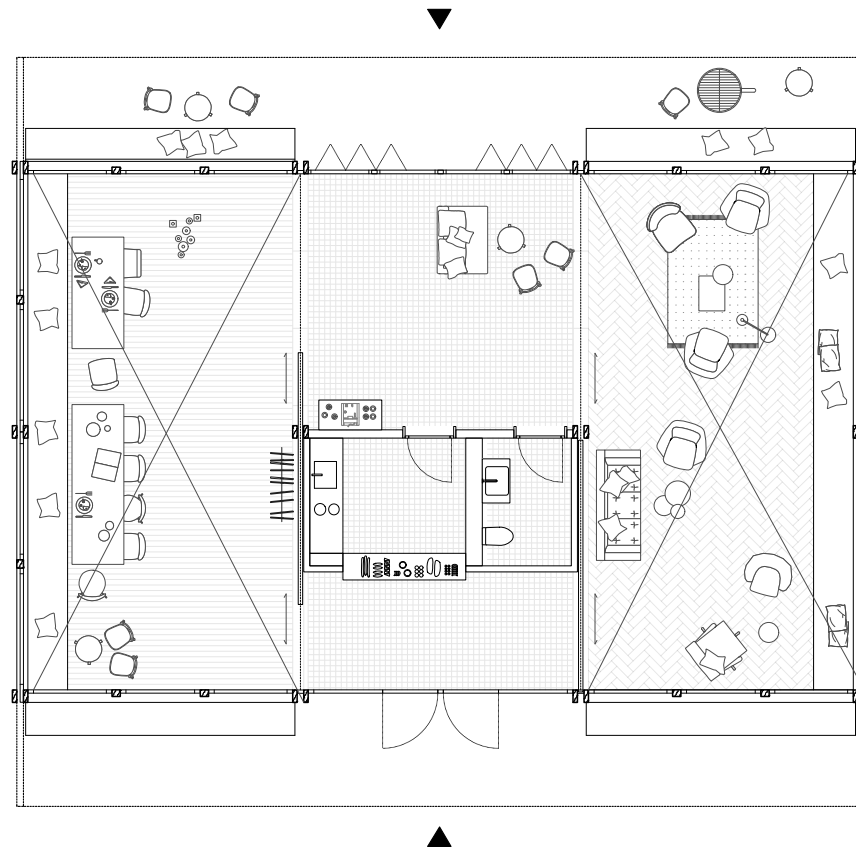


Dorfstube Aussenansicht

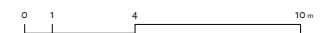


Ansicht + Schnitt  
Ost



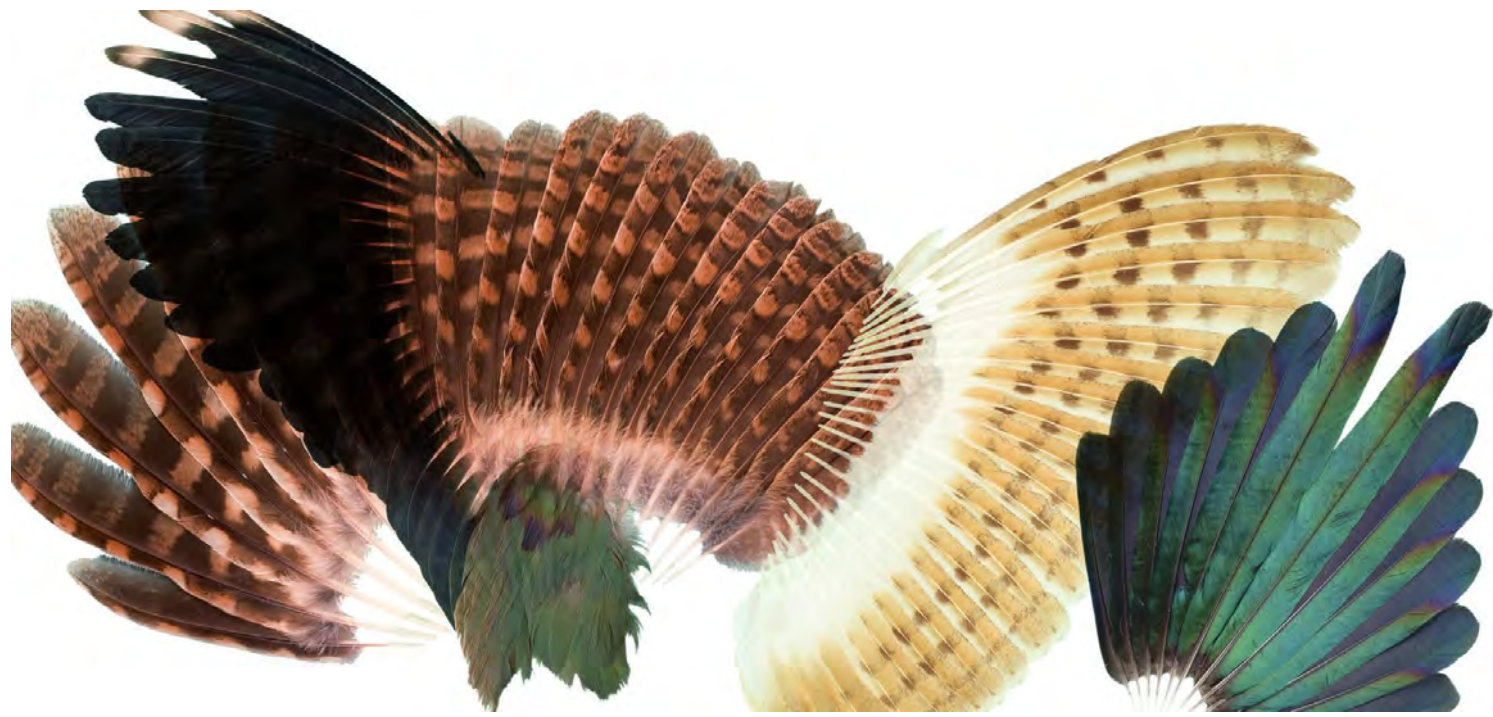


Grundriss  
Erdgeschoss



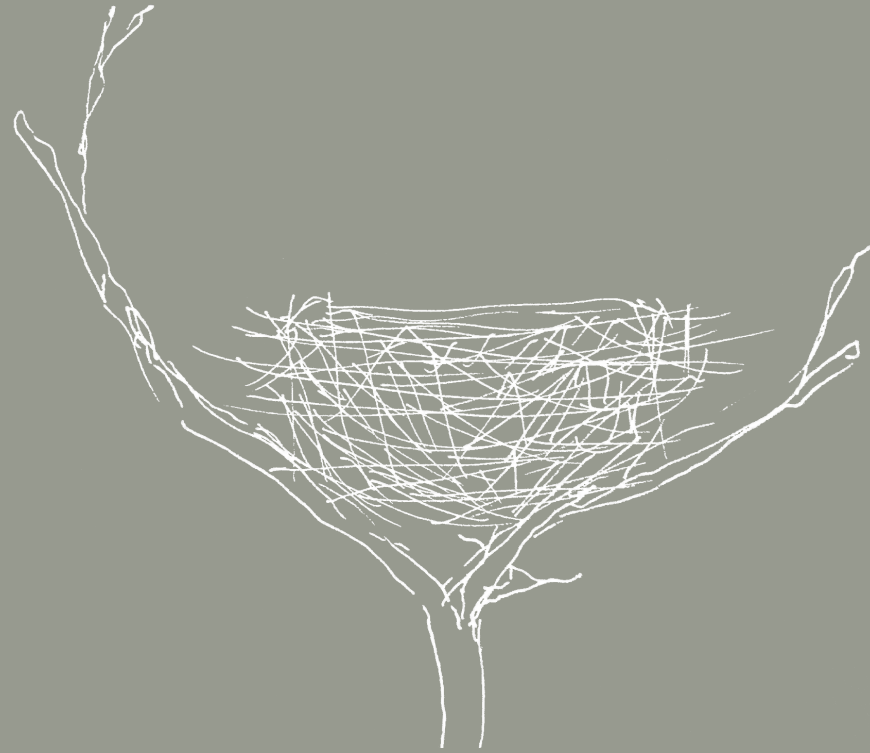
Dorfstube Innenraum





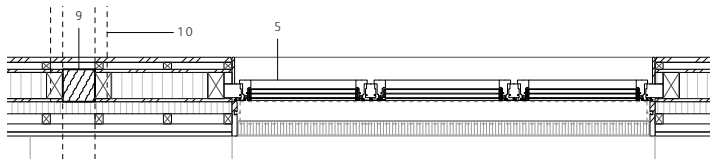
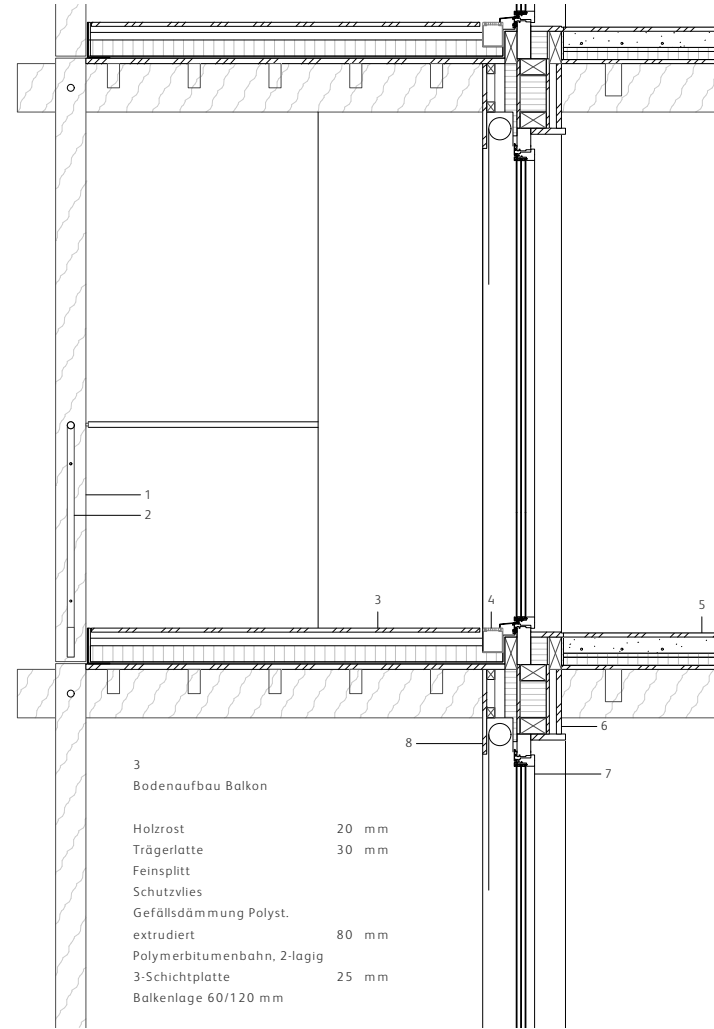
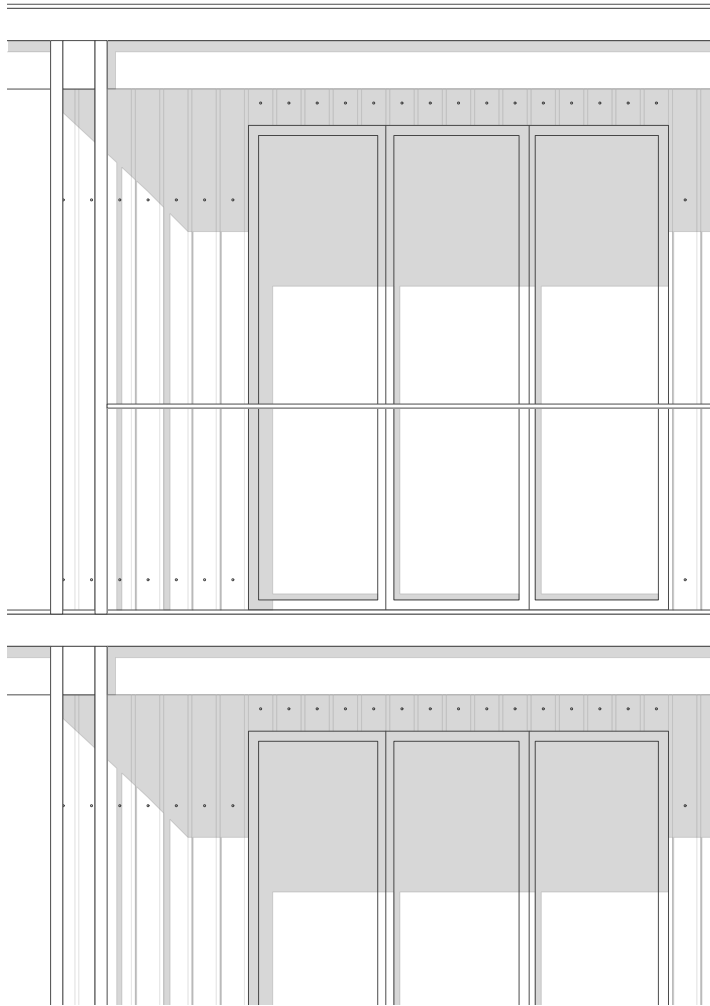
Farbkonzzept





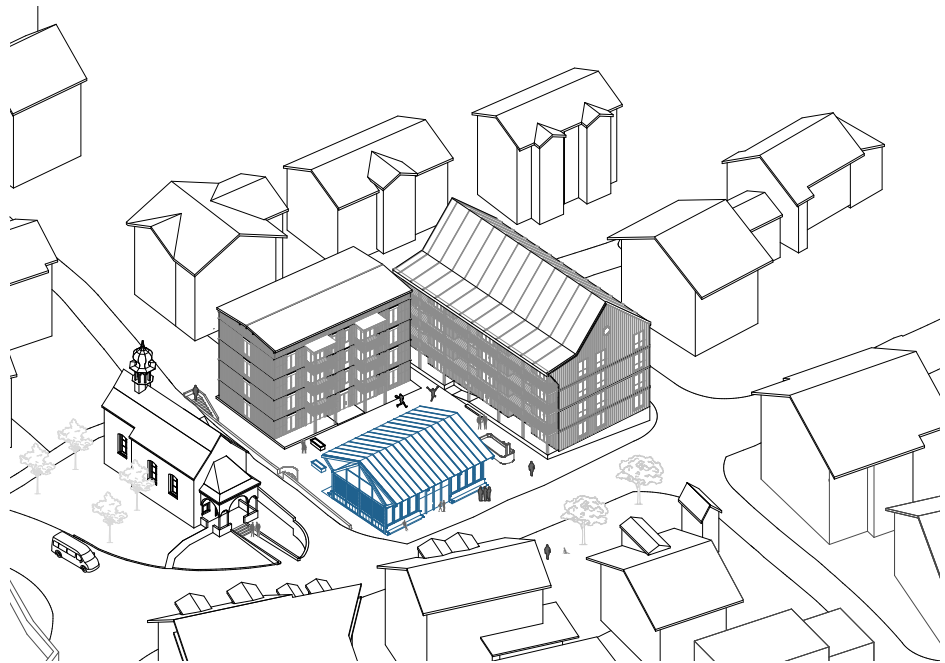
Konstruktion



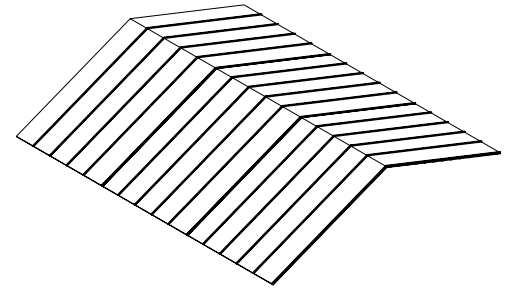


Fassadenschnitt

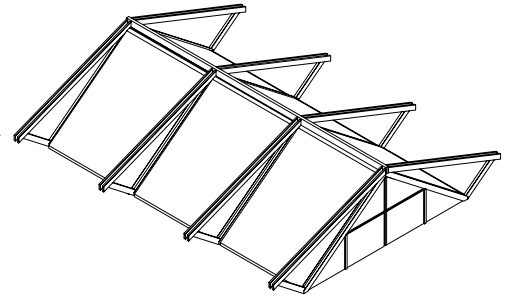




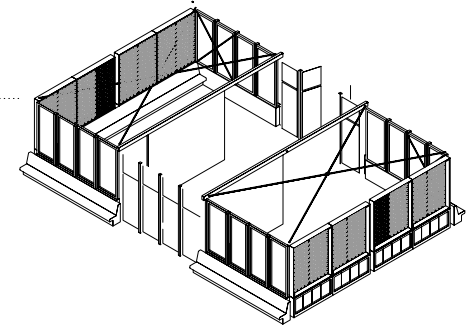
Dacheindeckung  
Blech mit  
Falzverbindungen  
Wasserführende Schicht



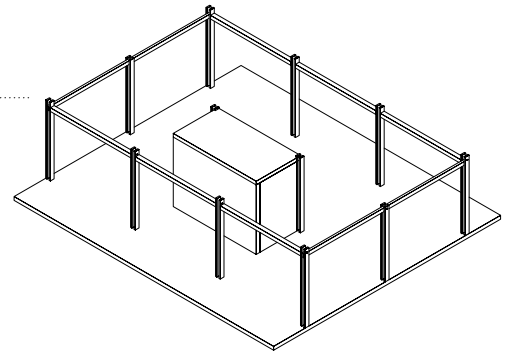
Holzträger geteilt  
mit Firstfette  
Unterdach,  
Gebäudehülle

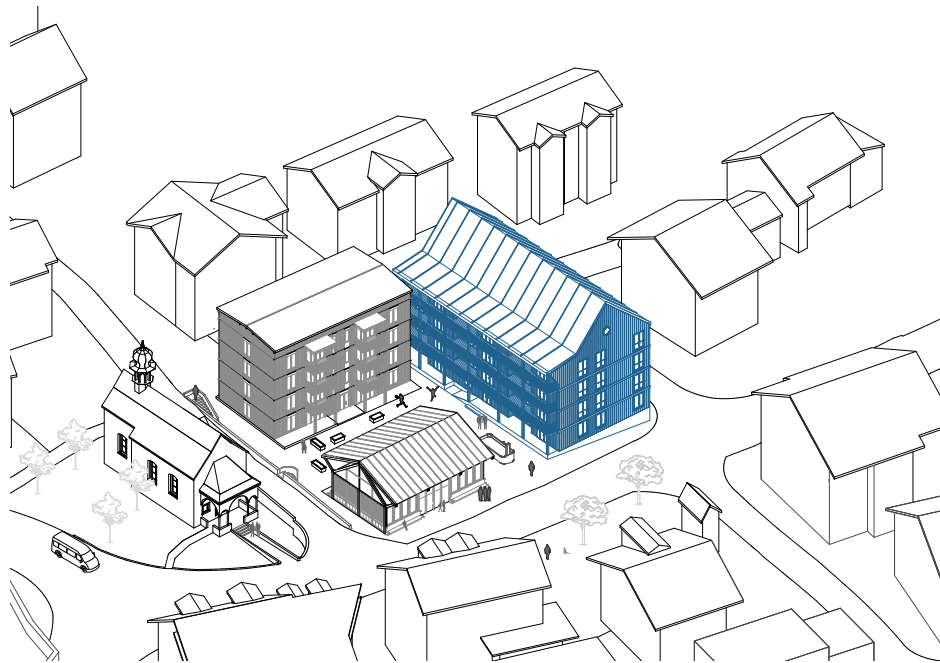


Fenster, Türen,  
Brüstungselemente,  
Windverbände  
Gebäudehülle

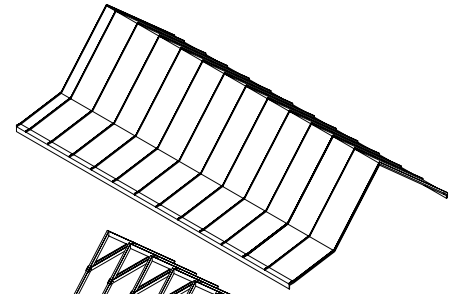


Träger Stützen,  
Holzskelettbauweise,  
Stahlbetonfundament  
Statisches Grundgerüst

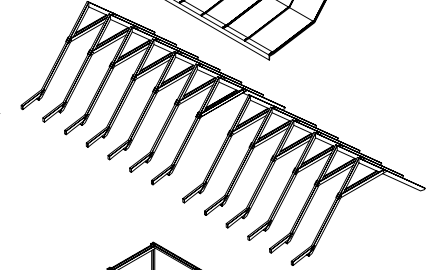




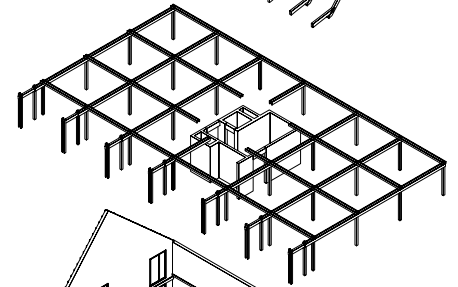
Dacheindeckung  
Blech mit  
Falzverbindungen



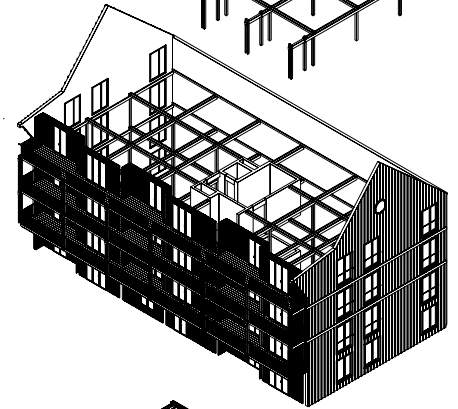
Sprachdach mit  
Kehlbalken



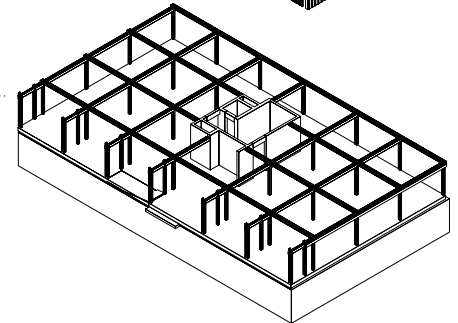
Holzkelettbau  
Stützenraster 4.5 x 4.5 m  
Stahlbetonkern



Gebäudehülle  
vertikale Holzlattung



Träger,  
Holzkelettbauweise,  
Stahlbetonfundament  
Untergeschoss  
Stahlbetonkonstruktion





Herzlichen Dank für eure  
Aufmerksamkeit.