

Bachelor-Thesis an der Hochschule Luzern - Technik & Architektur

Titel	Gemeinschaft in der Streusiedlung, am Beispiel Schoried
Diplomandin/Diplomand	Item, Clau
Bachelor-Studiengang	Bachelor Architektur
Semester	FS21
Dozentin/Dozent	Althaus, Peter
Expertin/Experte	Fioretti, Donatella

Abstract Deutsch

Klicken oder tippen Sie hier, um Text einzugeben.

Abstract Englisch

Klicken oder tippen Sie hier, um Text einzugeben.

Ort, Datum Luzern, 25.06.2021
© Clau Item, Hochschule Luzern – Technik & Architektur

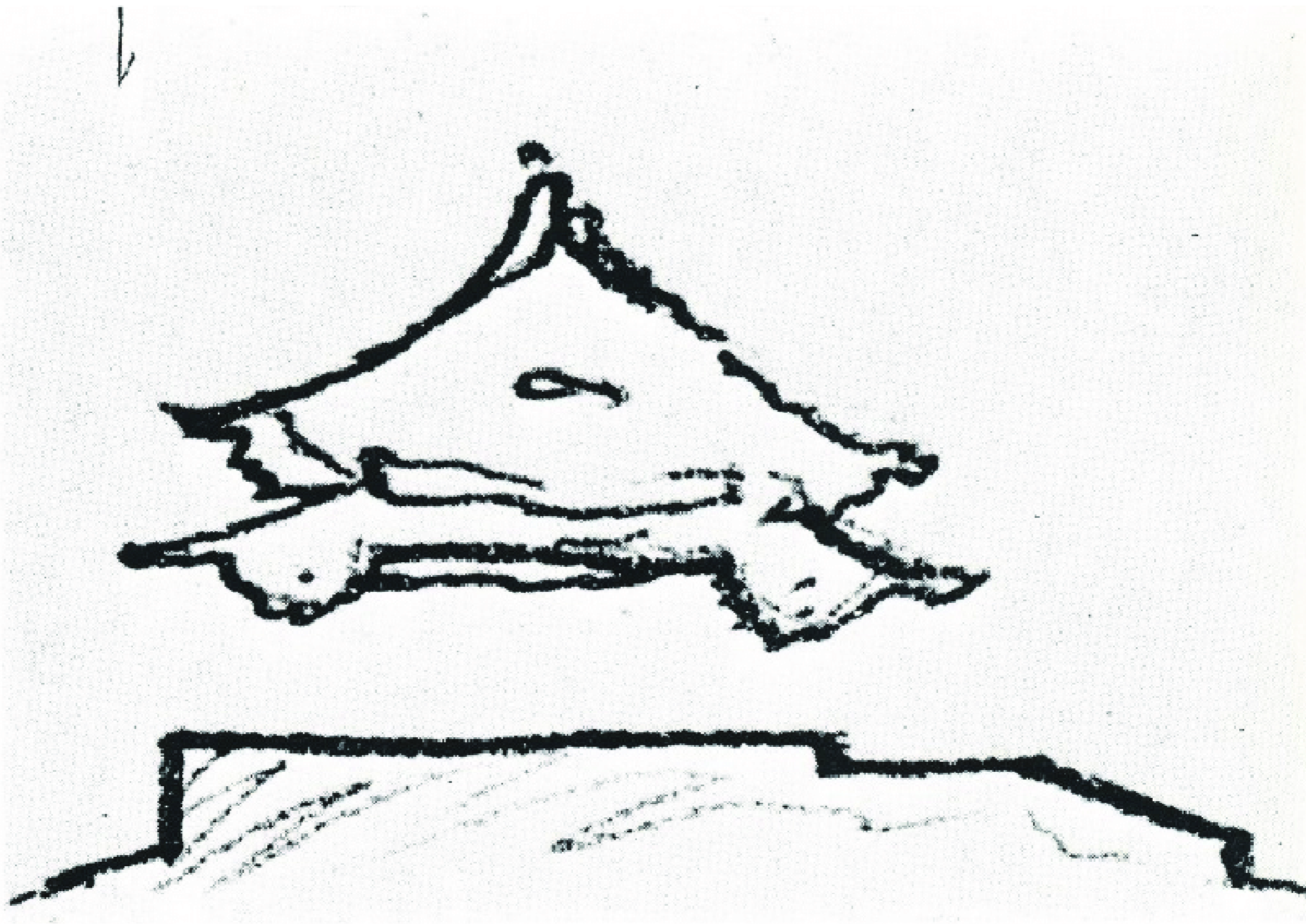
Alle Rechte vorbehalten. Die Arbeit oder Teile davon dürfen ohne schriftliche Genehmigung der Rechteinhaber weder in irgendeiner Form reproduziert noch elektronisch gespeichert, verarbeitet, vervielfältigt oder verbreitet werden.

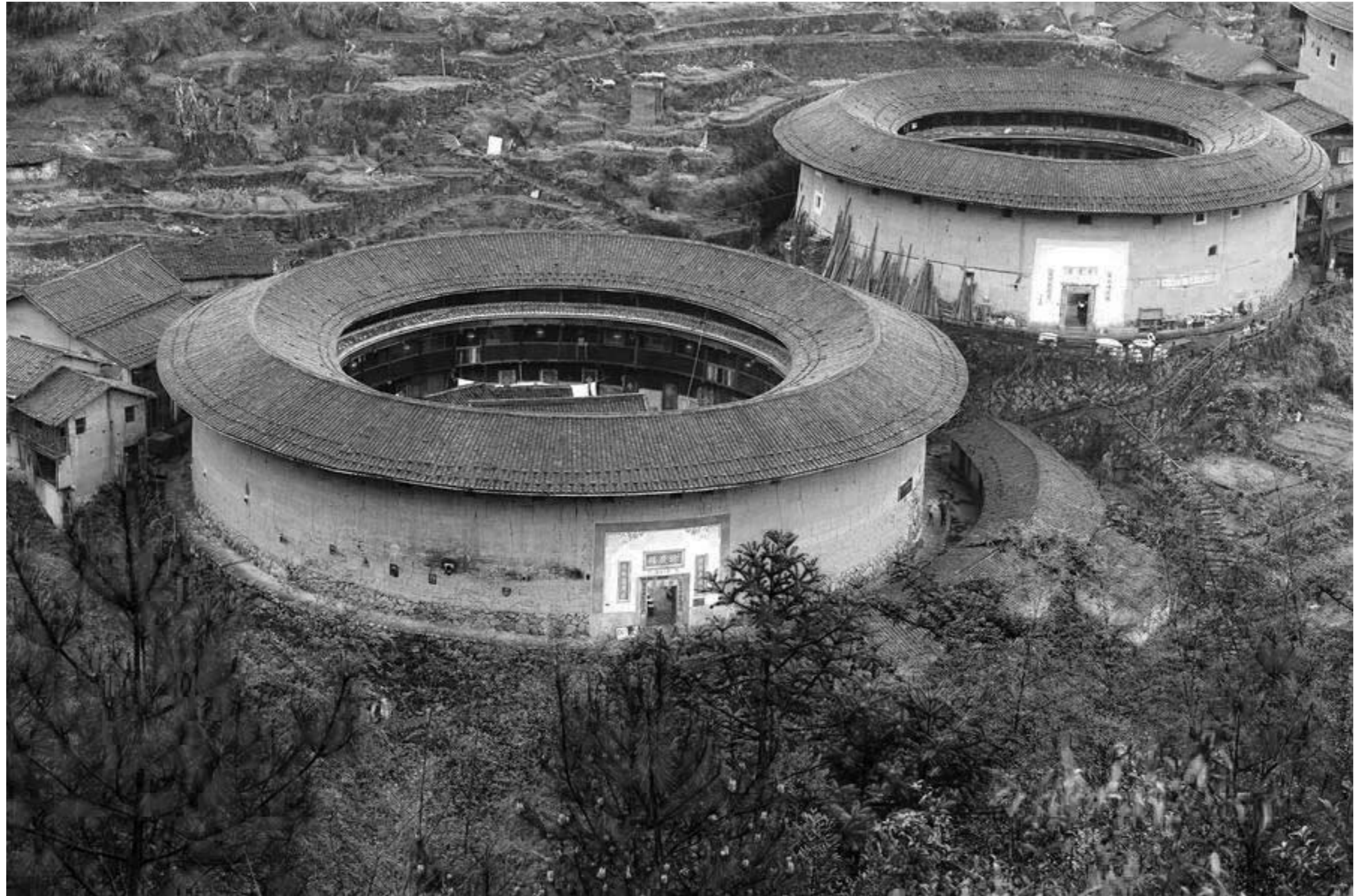
Sofern die Arbeit auf der Website der Hochschule Luzern online veröffentlicht wird, können abweichende Nutzungsbedingungen unter Creative-Commons-Lizenzen gelten. Massgebend ist in diesem Fall die auf der Website angezeigte Creative-Commons-Lizenz.

Aus Siedlung wird Dorf!



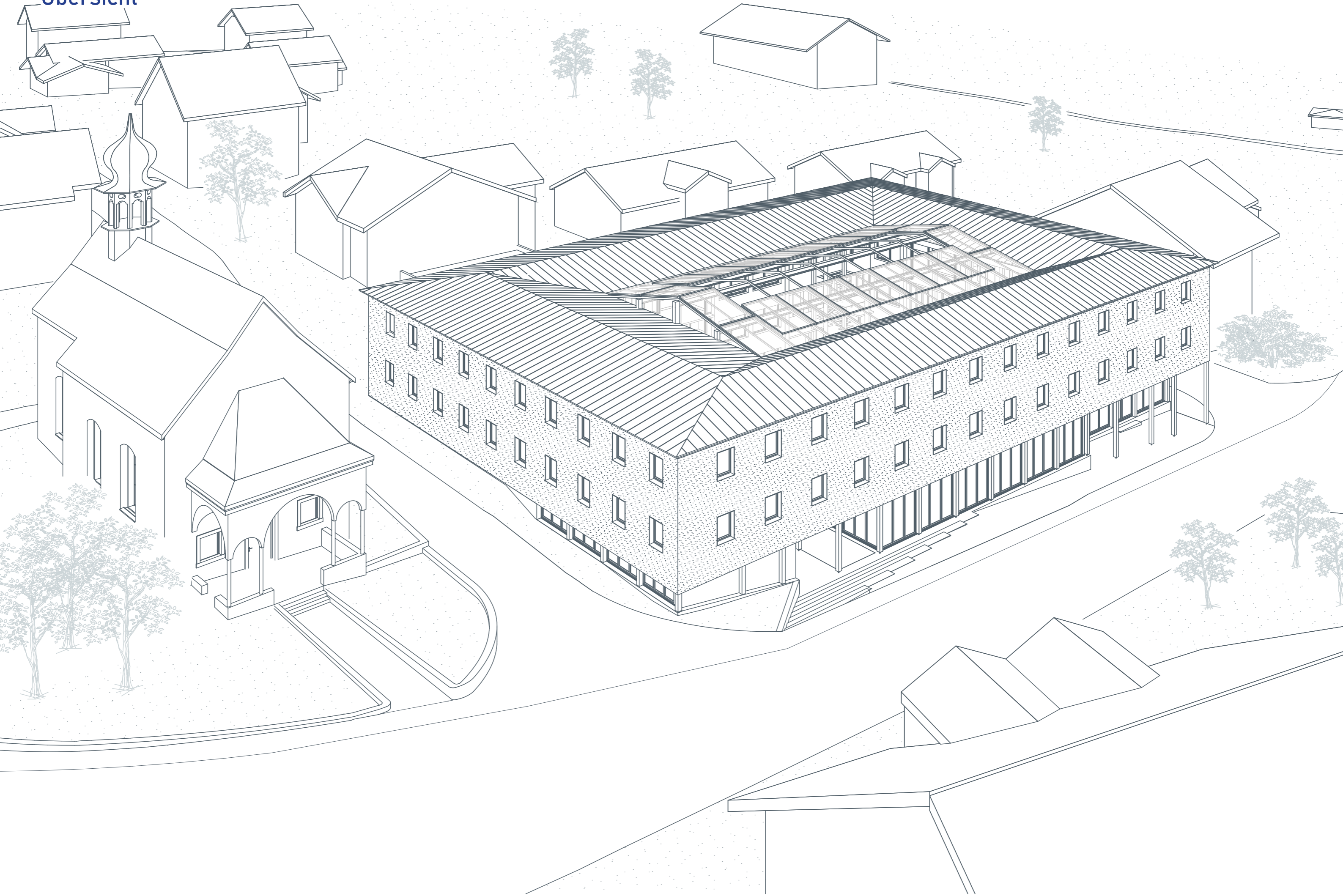
Strategie

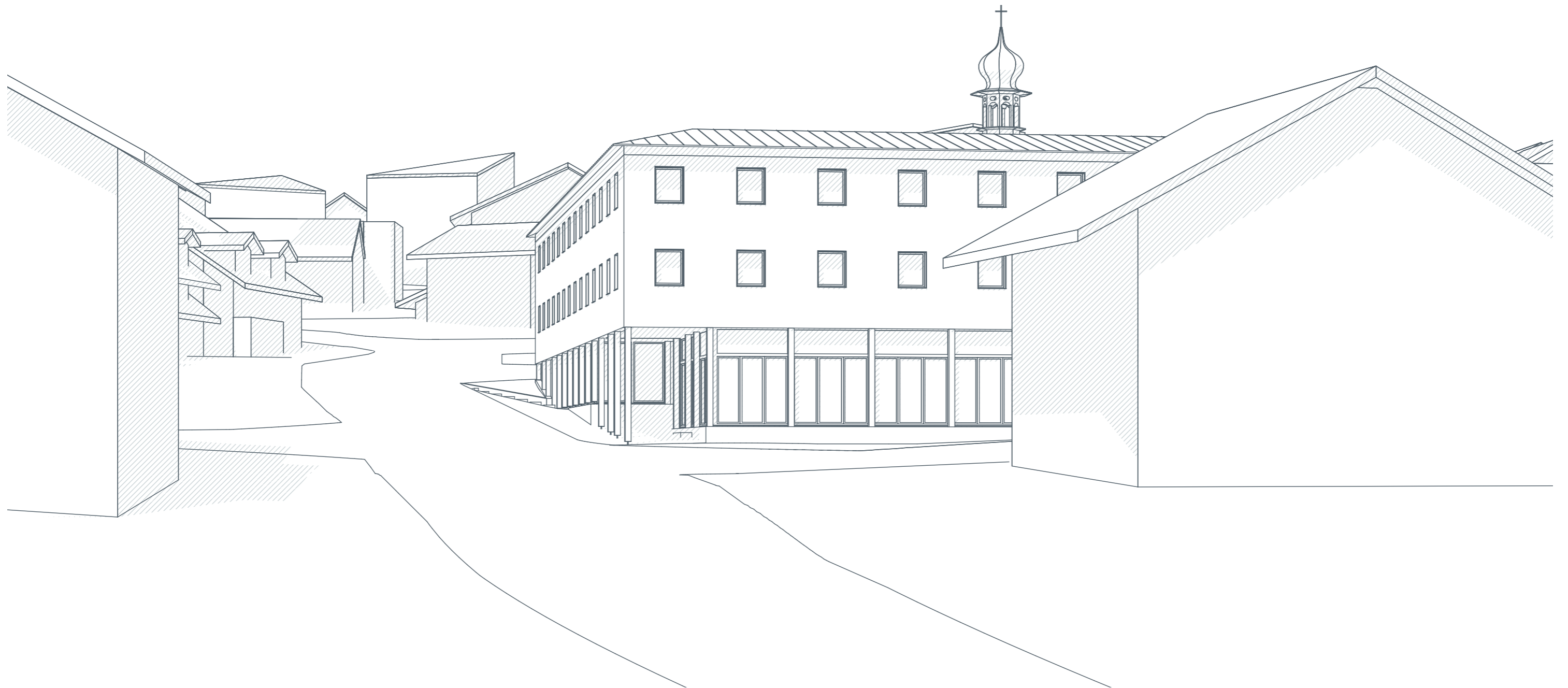


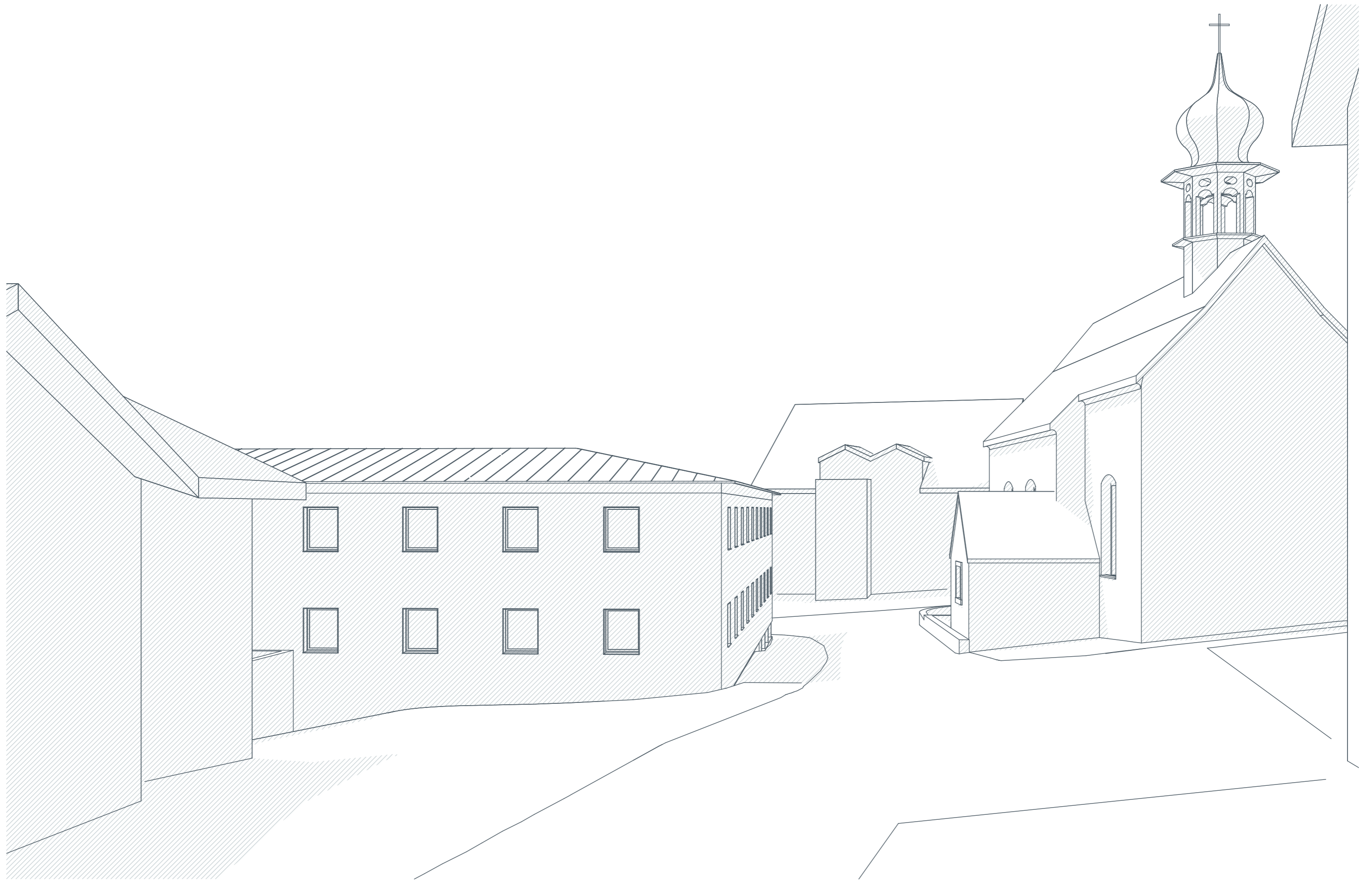


Tulou, Provinz Fujian China

Übersicht









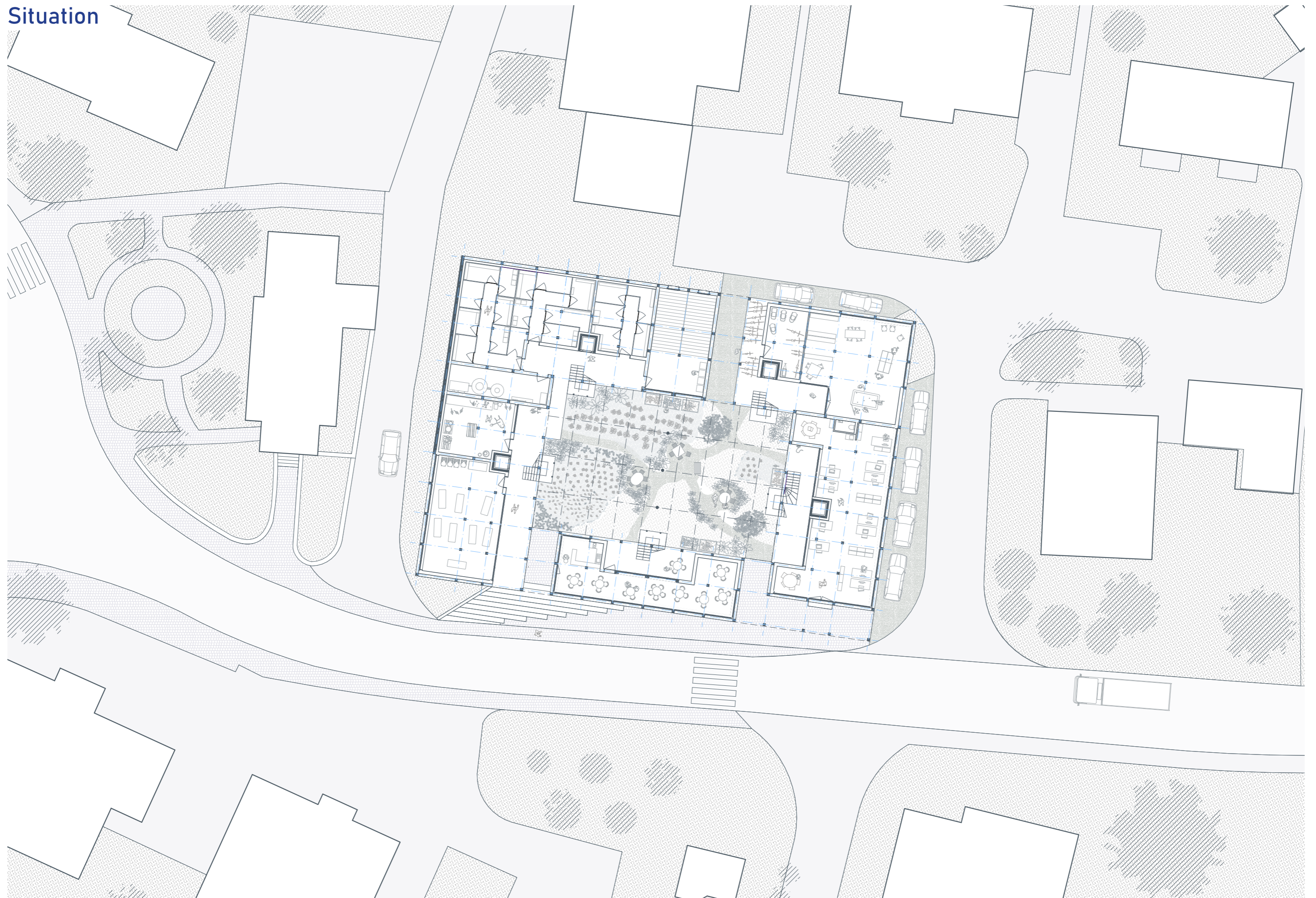
Schwarzplan



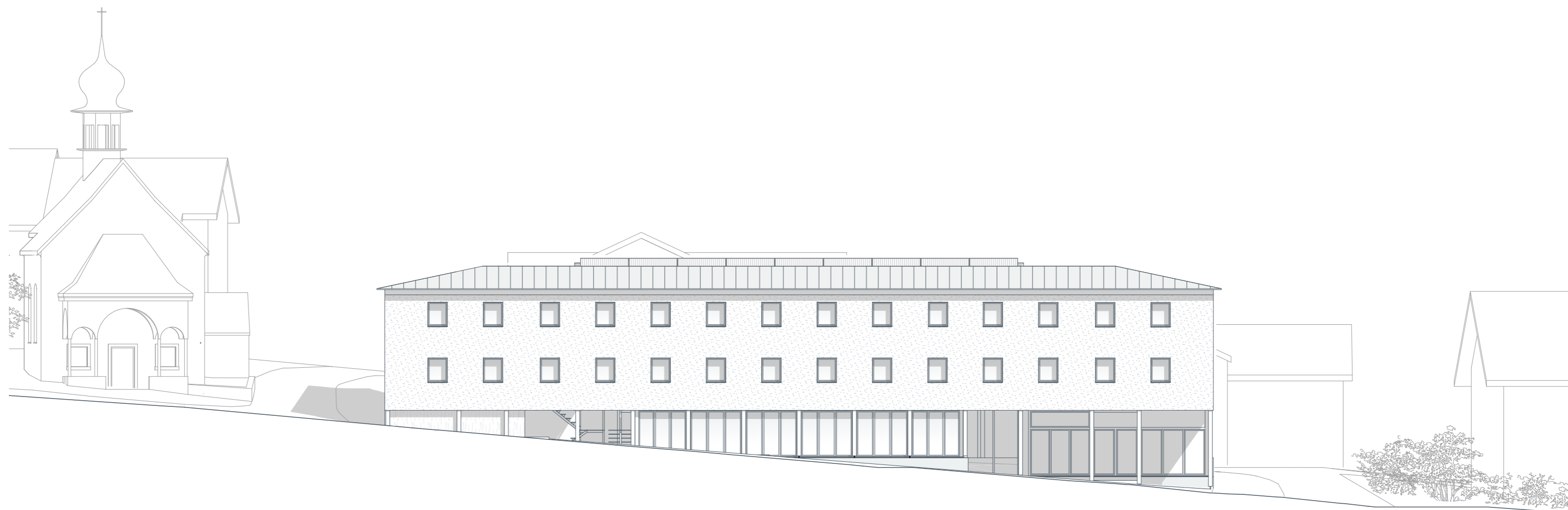
Dachaufsicht



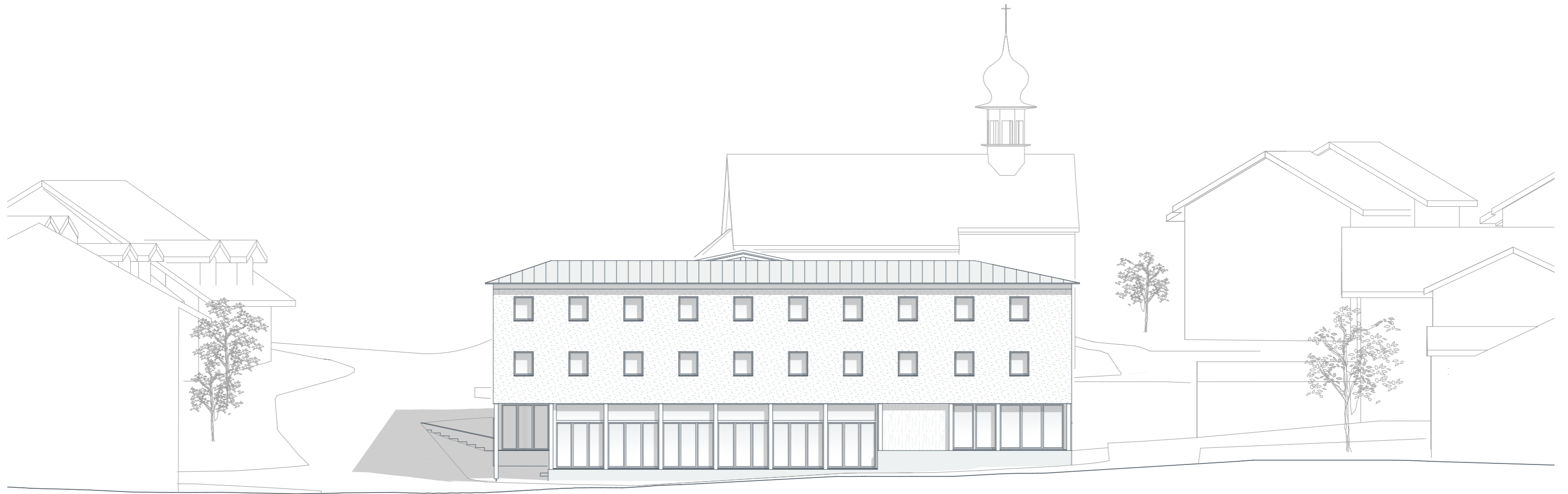
Situation



Süd



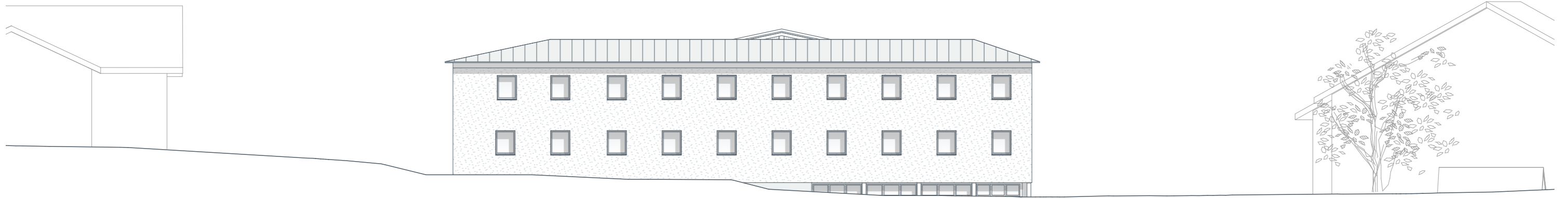
Ost



Nord



West



Süd



Ost



Nord

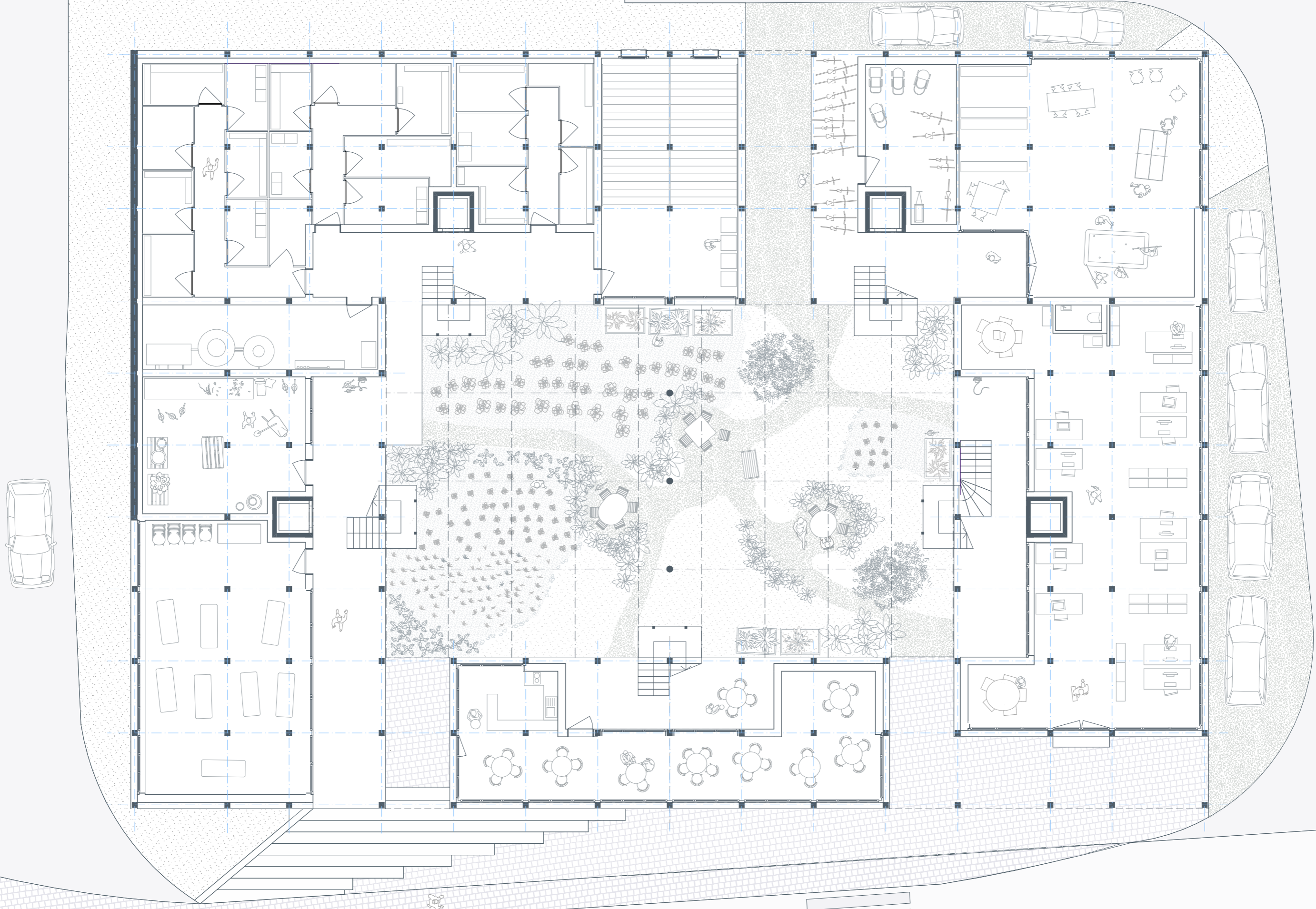


West

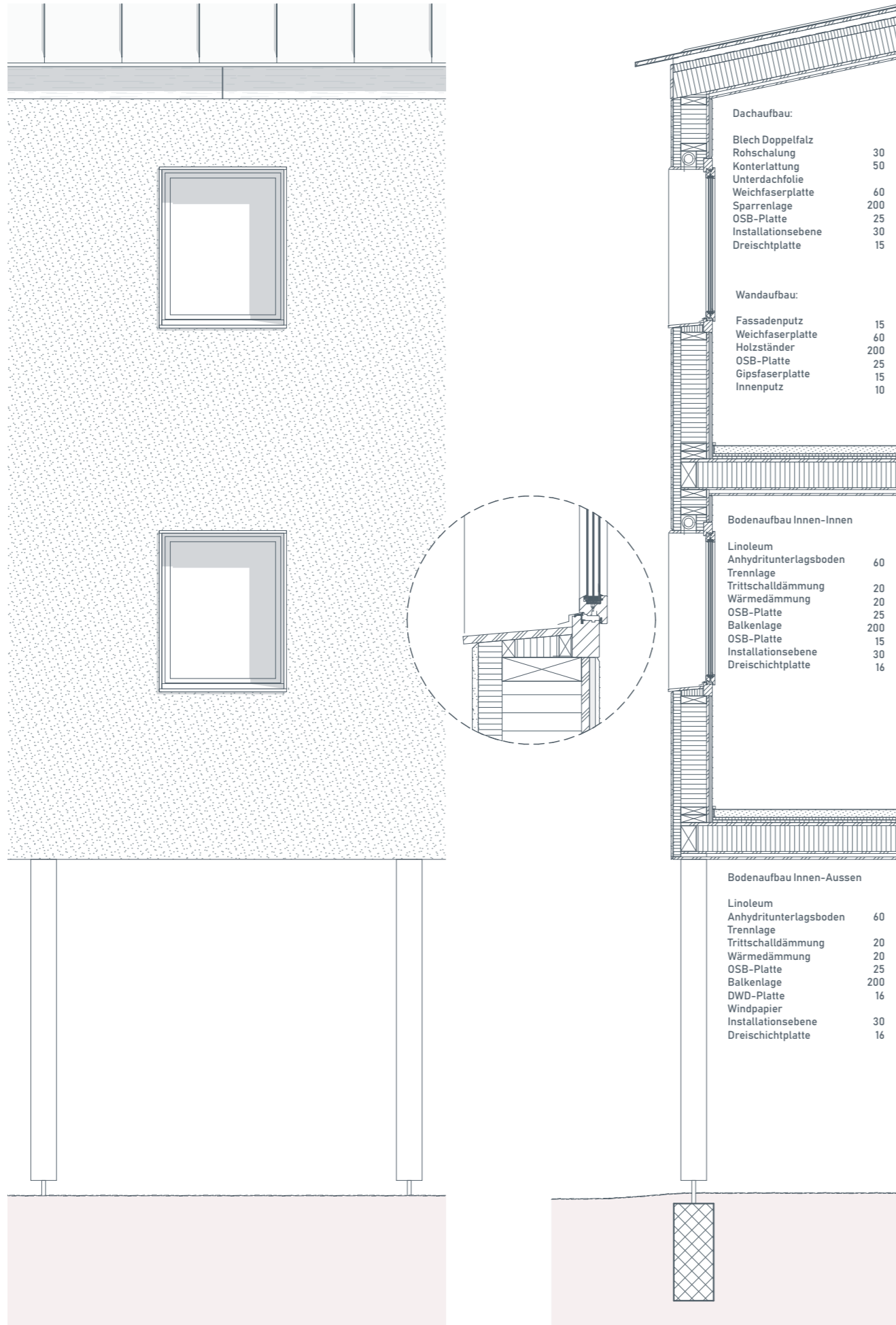




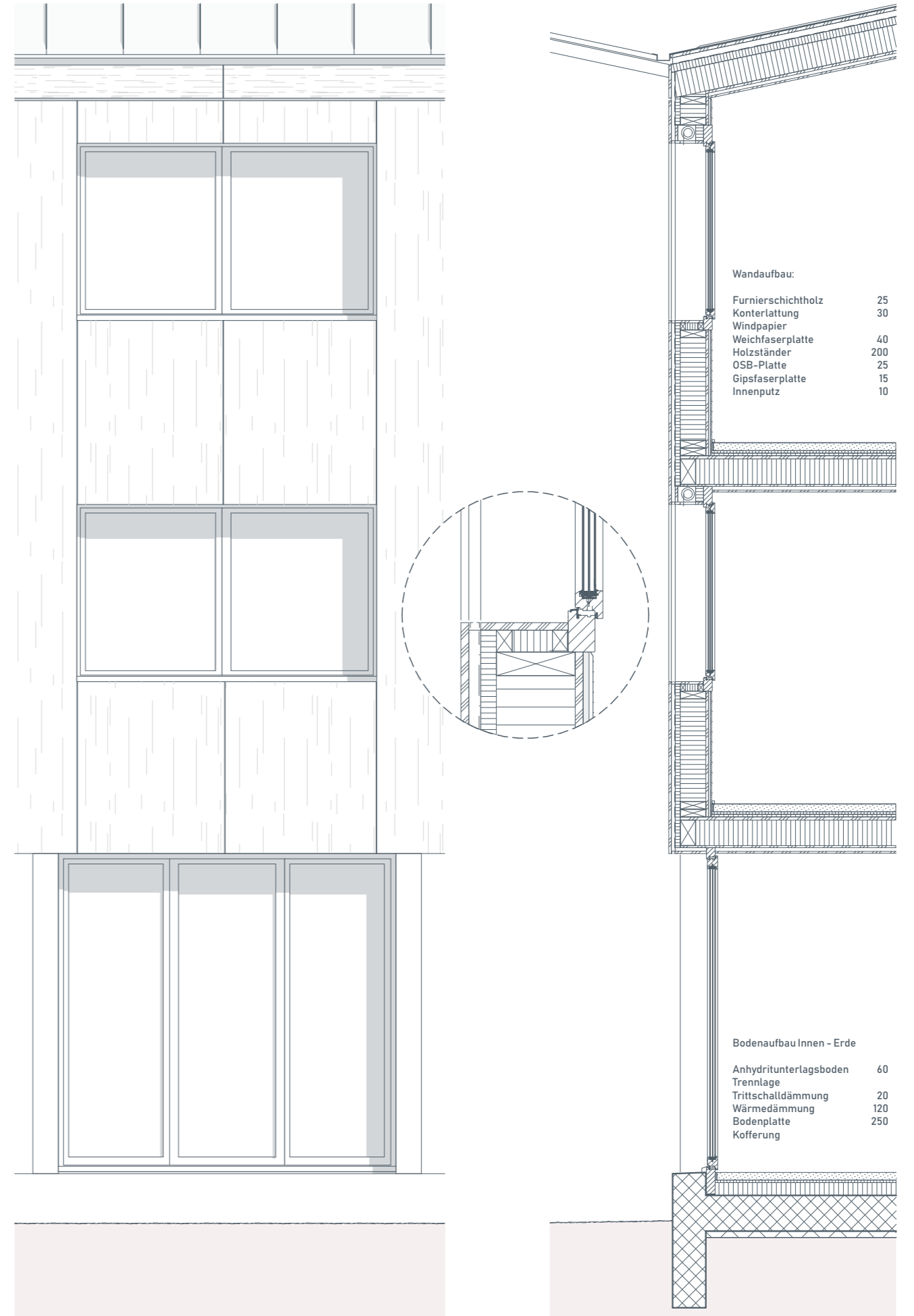
Erdgeschoss



Aussenfassade



Innenhoffassade



Querschnitt

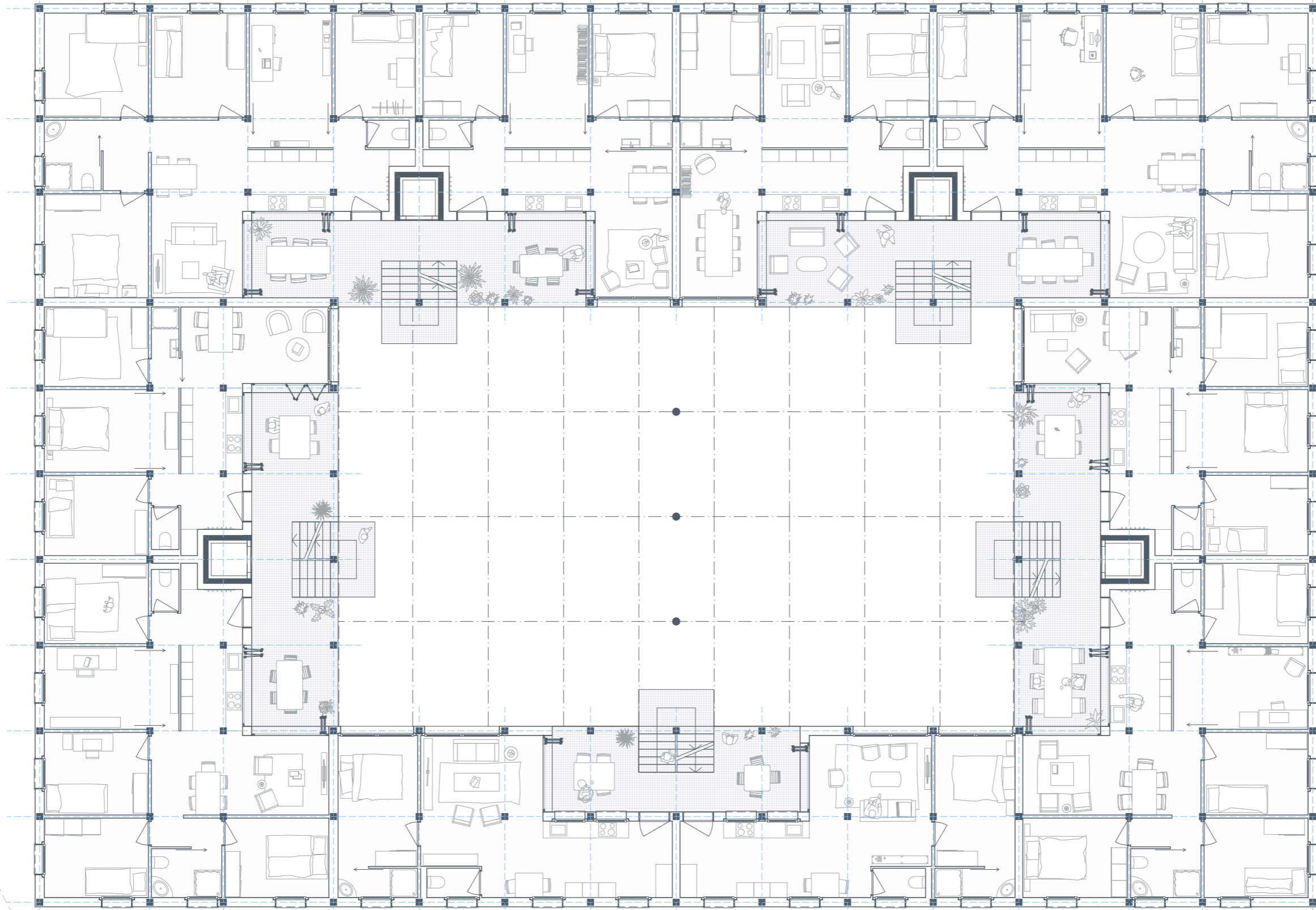


Längsschnitt





Obergeschoss



Wohnungstypen

