

## **Bachelor-Thesis an der Hochschule Luzern - Technik & Architektur**

<b>Titel</b>	«Gemeinschaft in der Streusiedlung, am Beispiel Schoried»
<b>Diplomandin/Diplomand</b>	Humbel, Nicole
<b>Bachelor-Studiengang</b>	Bachelor Architektur
<b>Semester</b>	FS21
<b>Dozentin/Dozent</b>	Bellorini, Pascale
<b>Expertin/Experte</b>	Meier, Staphan

### **Abstract Deutsch**

Klicken oder tippen Sie hier, um Text einzugeben.

### **Abstract Englisch**

Klicken oder tippen Sie hier, um Text einzugeben.

Ort, Datum

Stetten, 25. Juni 2021

© **Nicole Humbel, Hochschule Luzern – Technik & Architektur**

---

Alle Rechte vorbehalten. Die Arbeit oder Teile davon dürfen ohne schriftliche Genehmigung der Rechteinhaber weder in irgendeiner Form reproduziert noch elektronisch gespeichert, verarbeitet, vervielfältigt oder verbreitet werden.

Sofern die Arbeit auf der Website der Hochschule Luzern online veröffentlicht wird, können abweichende Nutzungsbedingungen unter Creative-Commons-Lizenzen gelten. Massgebend ist in diesem Fall die auf der Website angezeigte Creative-Commons-Lizenz.

«Gemeinschaft in der  
Streusiedlung, am  
Beispiel Schoried»

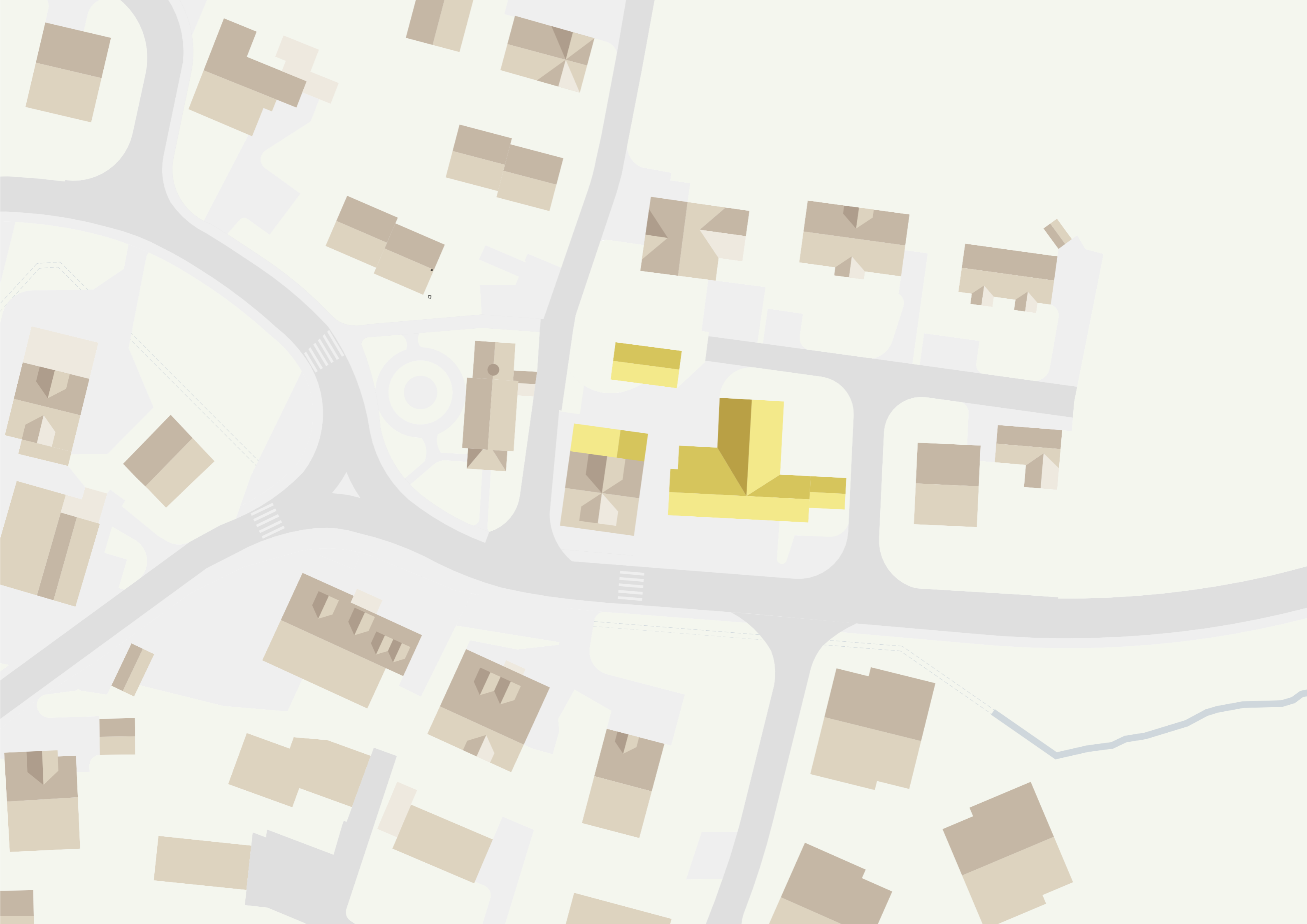
Bachelor-Diplomarbeit 2021  
Nicole Humbel

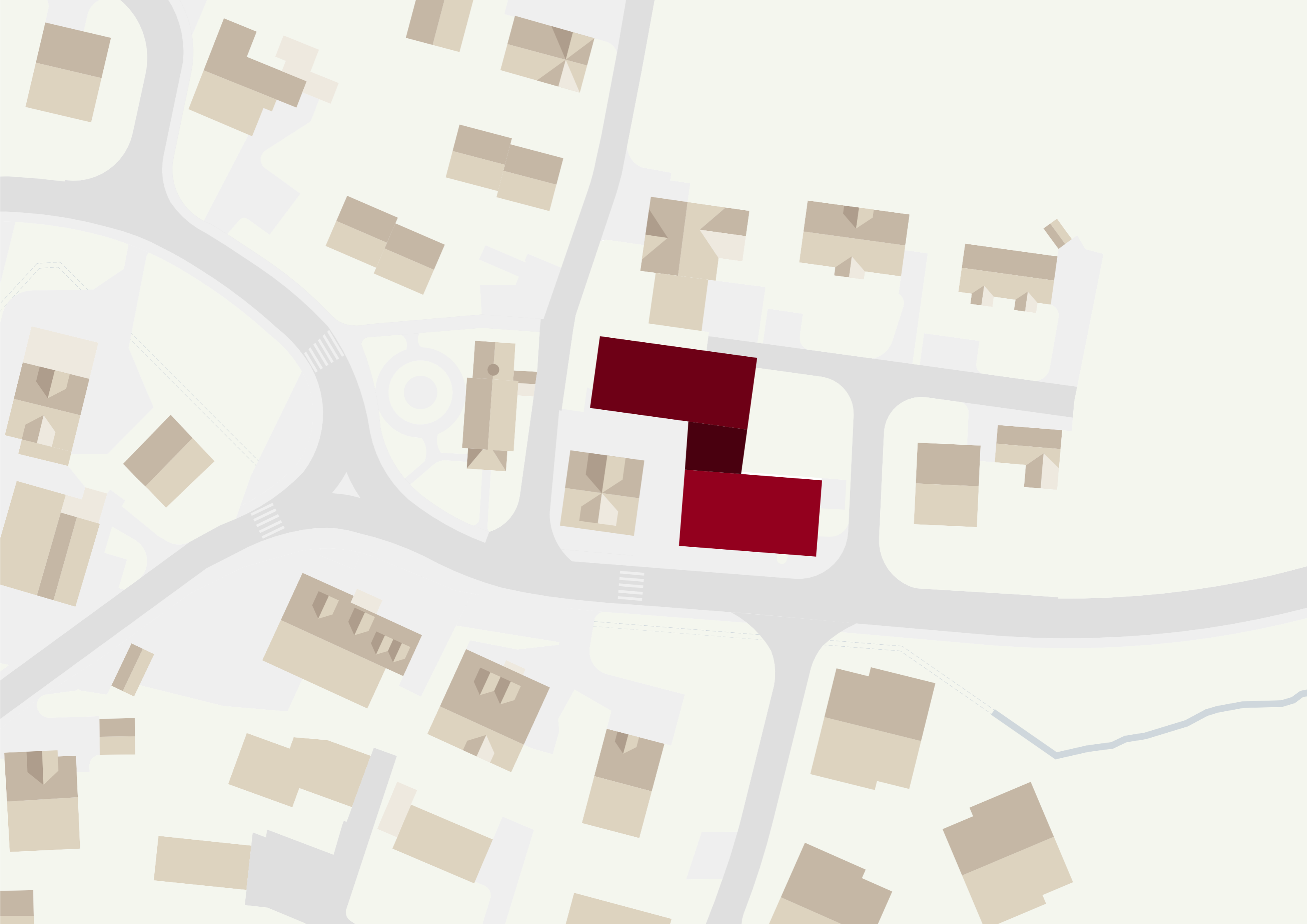
Schlussabgabe  
25.06.2021

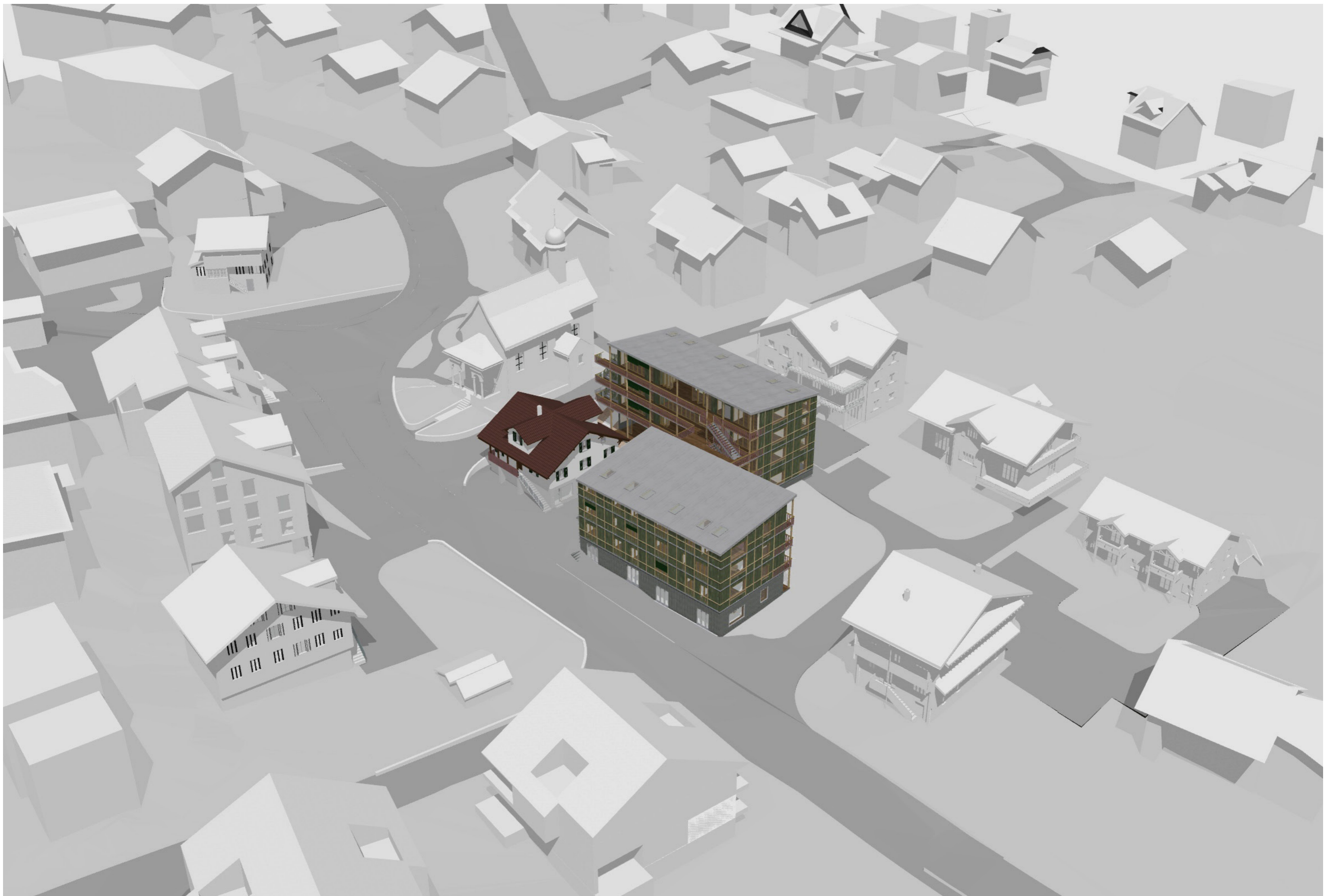


Das Einfamilienhaus stirbt.

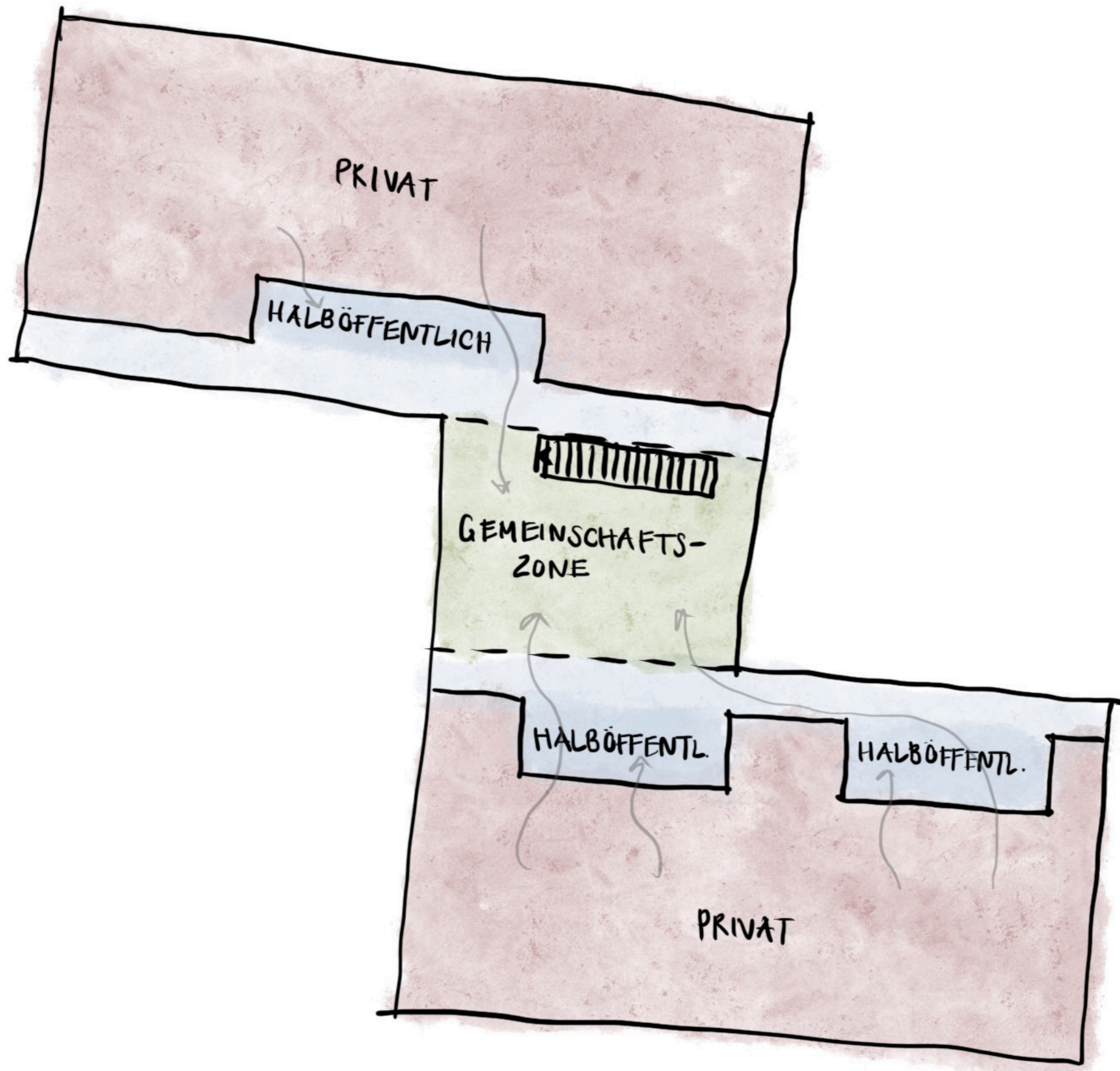








Volumensetzung



Konzept

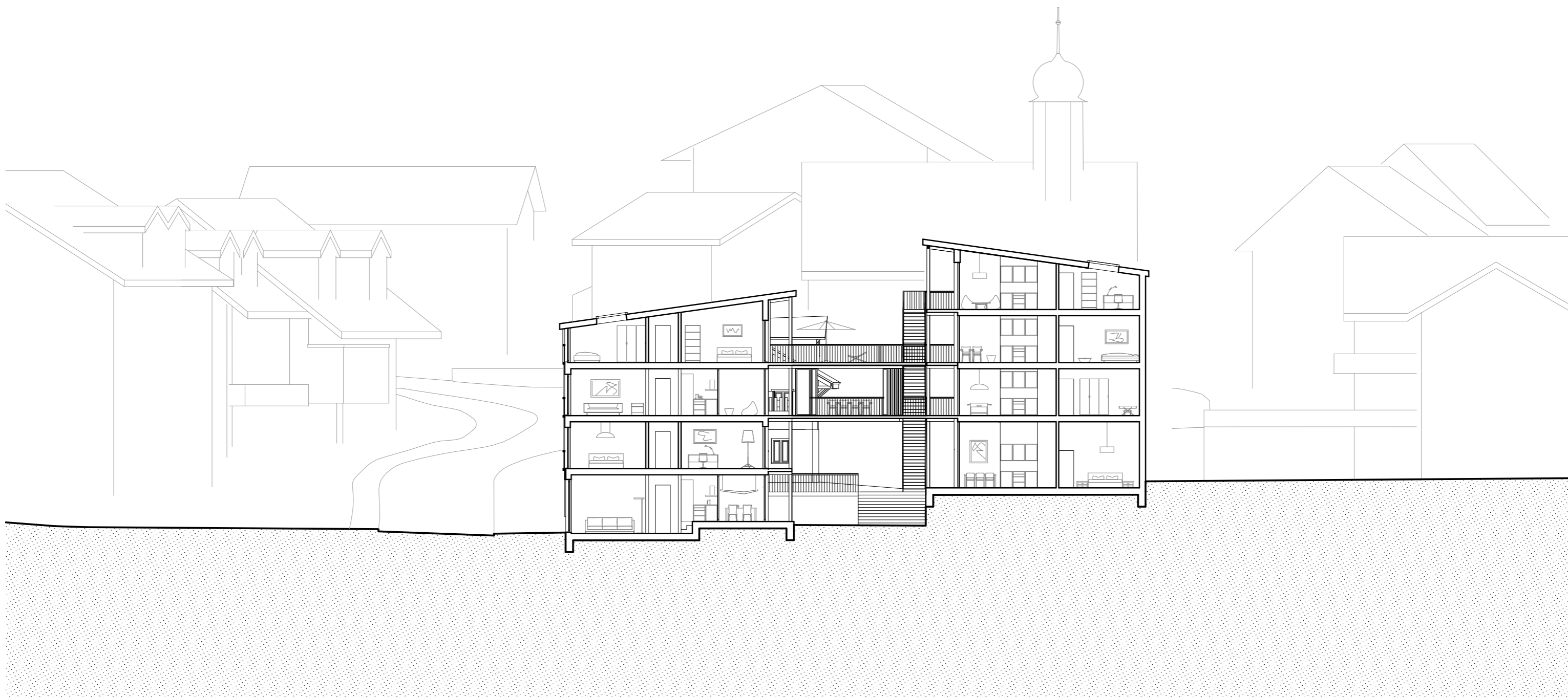






Grundriss Untergeschoss





Querschnitt





Grundriss Erdgeschoss



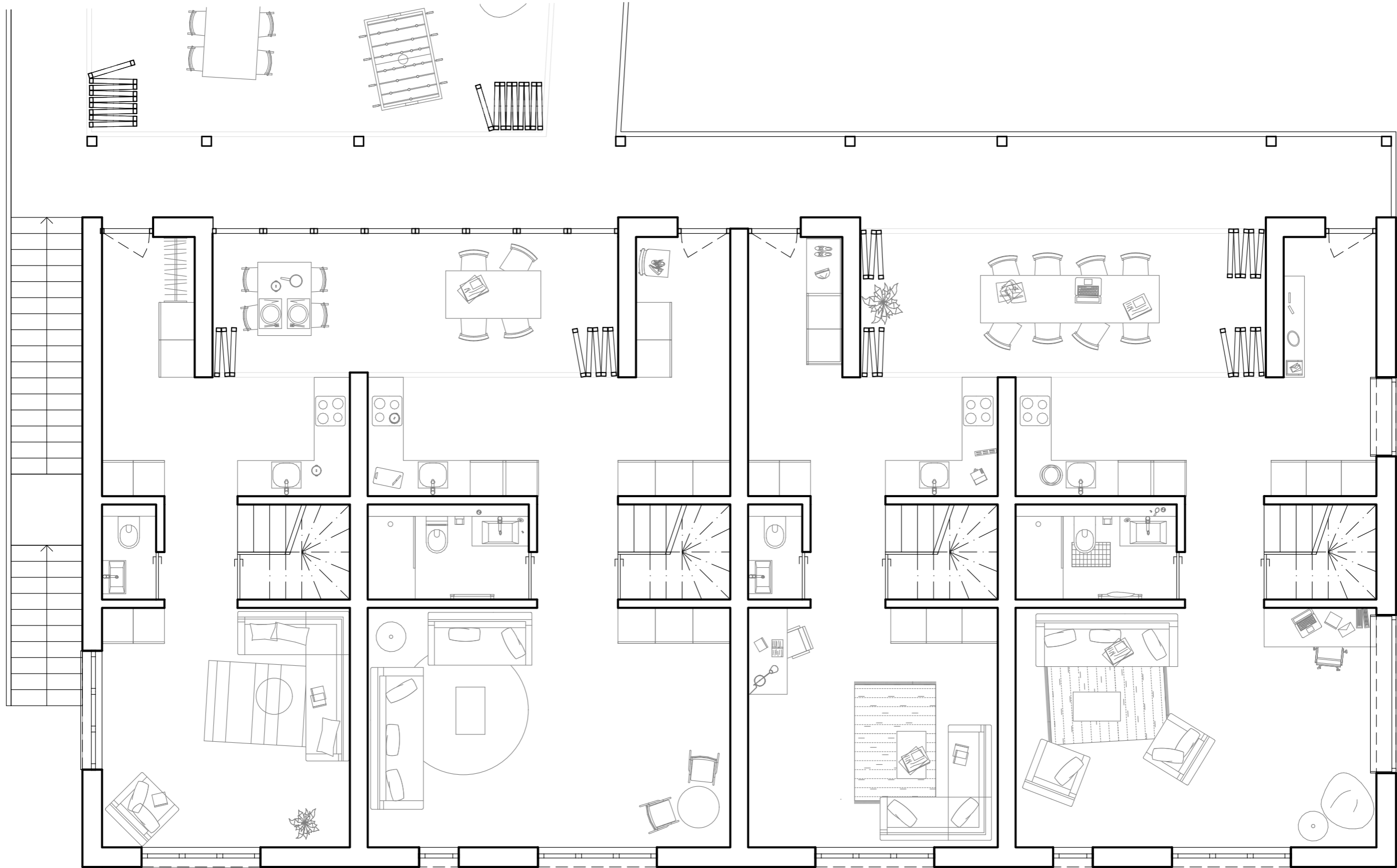
Halbprivate Zwischenzone



Grundriss 1. Obergeschoss



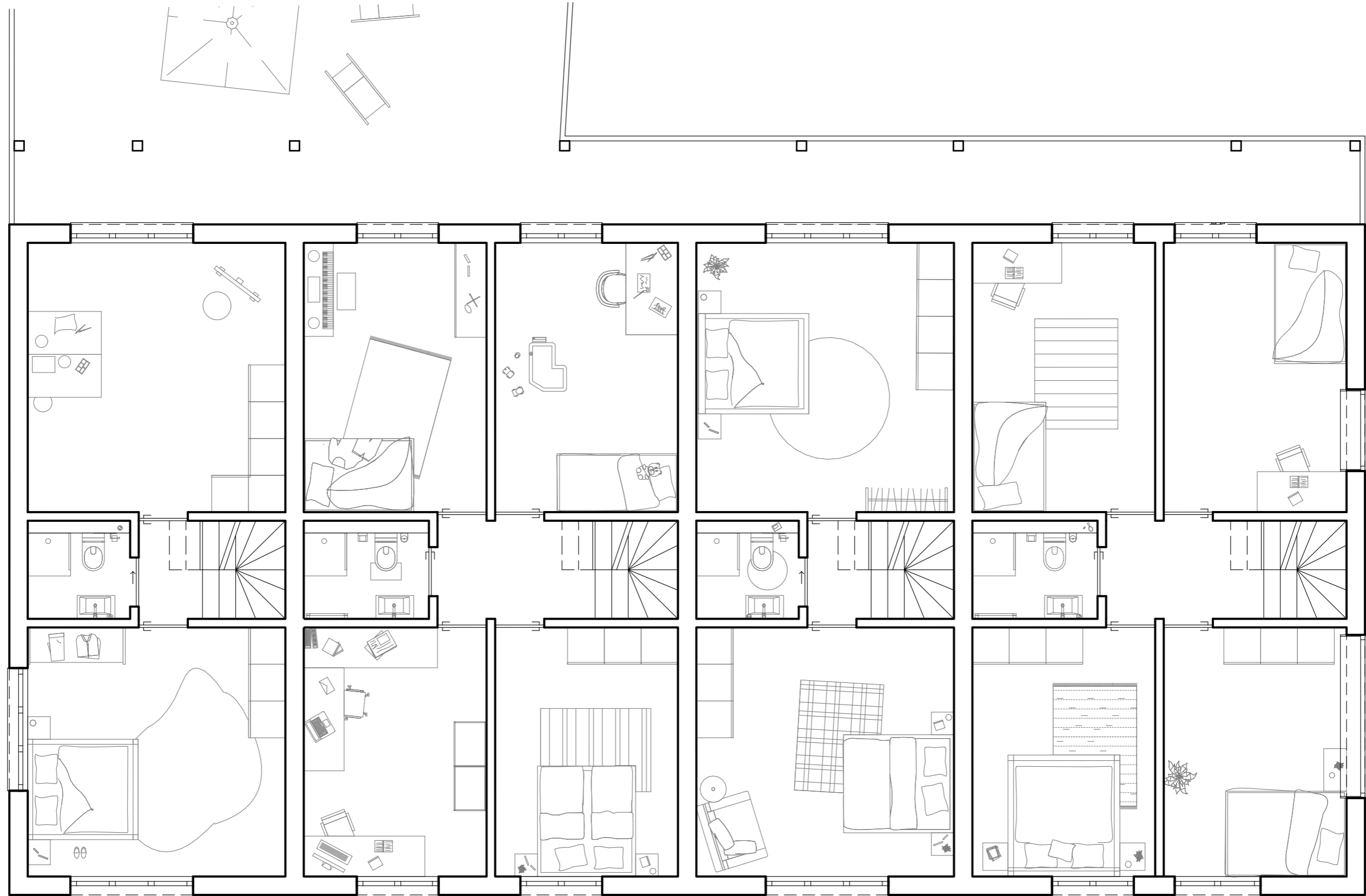
Grundriss 2. Obergeschoss



Grundriss Maisonette







Grundriss Maisonette





Grundriss Geschosswohnung



Südfassade

0 2 4 6 8 10m



Ostfassade

0 2 4 6 8 10m



Nordfassade

0 2 4 6 8 10m



Westfassade

0 2 4 6 8 10m



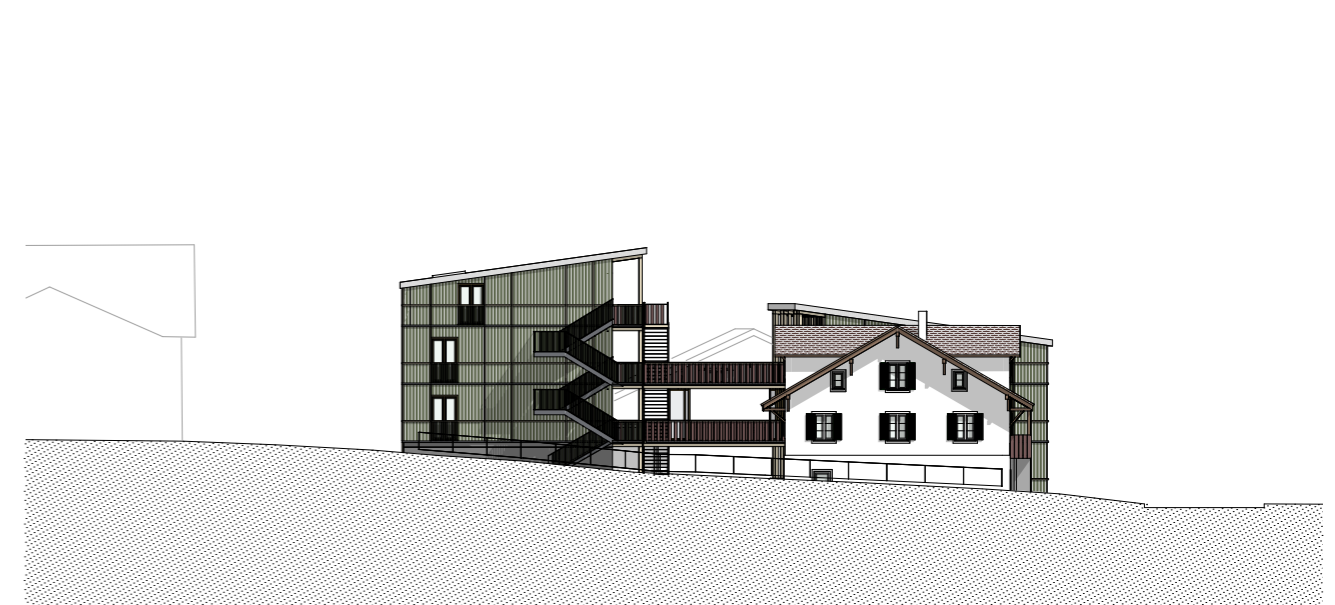
Südfassade



Ostfassade



Nordfassade



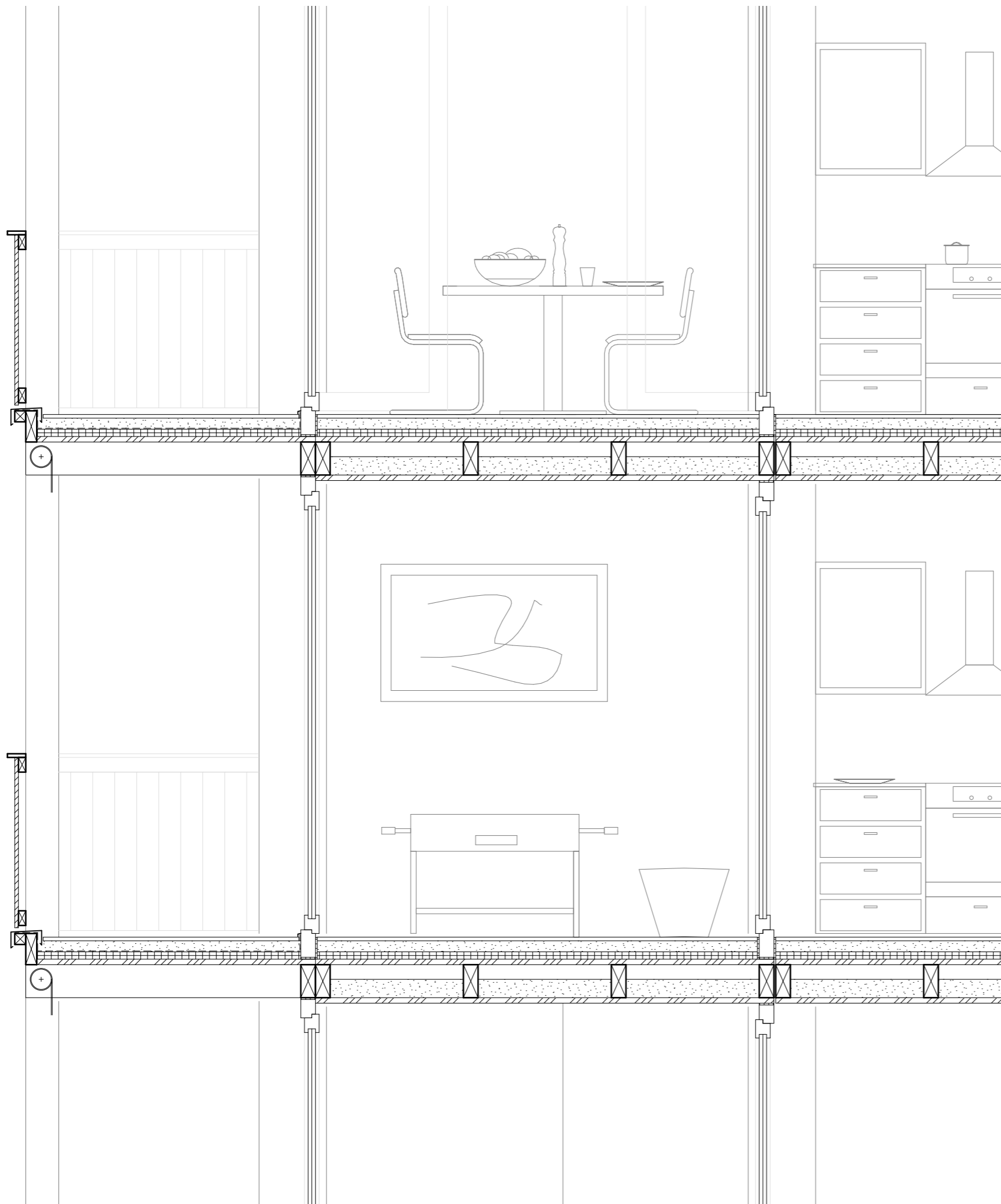
Westfassade



Südfassade

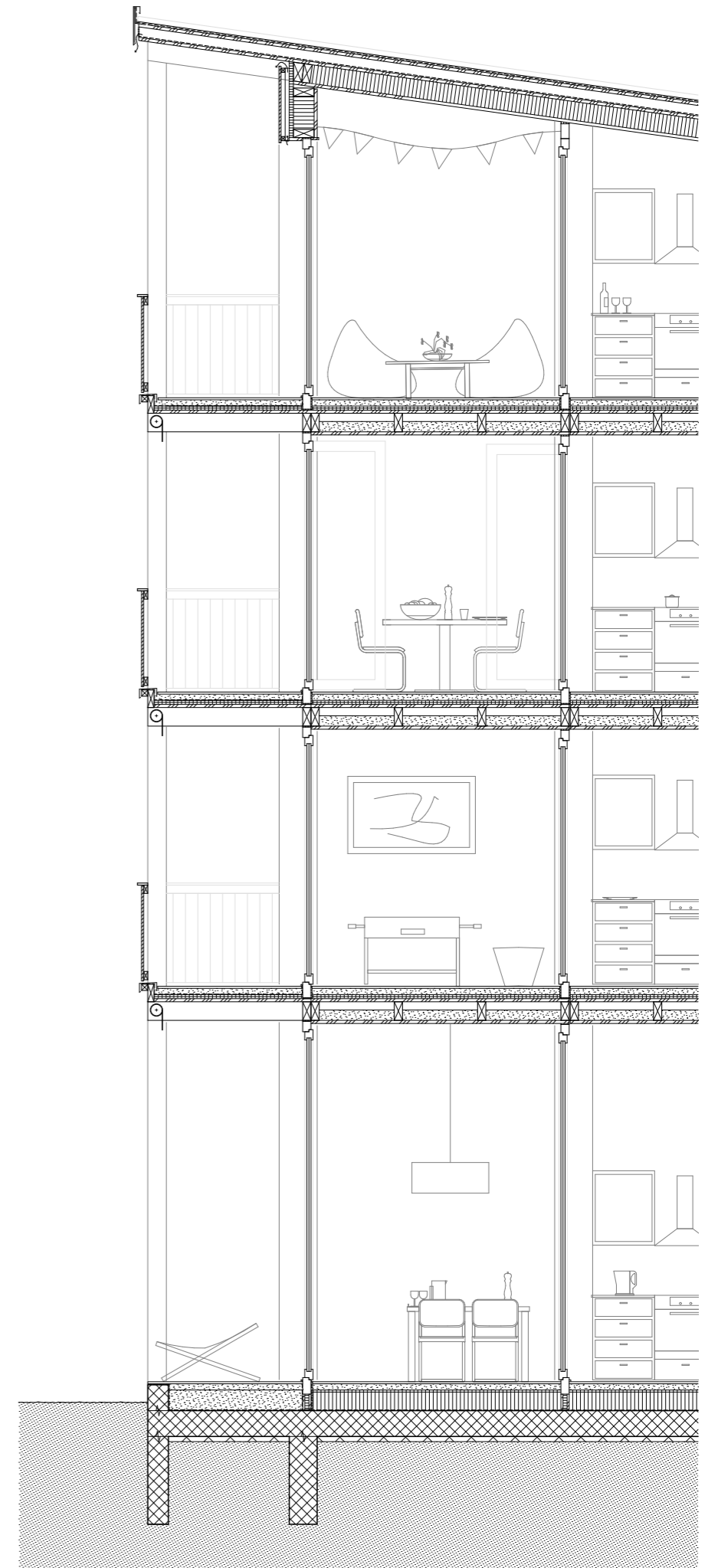






0 0.2 0.4 0.6 0.8 1m

Fassadenschnitt



0 0.4 0.8 1.2 1.6 2m

