

Bachelor-Thesis an der Hochschule Luzern - Technik & Architektur

Titel	Interim Campus Horw
Diplomandin/Diplomand	Beeler, Olivia
Bachelor-Studiengang	Bachelor Architektur
Semester	FS21
Dozentin/Dozent	Zimmermann, Christian und Klix, Gunter
Expertin/Experte	Teutsch, Uwe und Altenburger, Adrian

Abstract Deutsch

Klicken oder tippen Sie hier, um Text einzugeben.

Abstract Englisch

Klicken oder tippen Sie hier, um Text einzugeben.

Ort, Datum Schattdorf, 25.06.2021
© **Olivia Beeler, Hochschule Luzern – Technik & Architektur**

Alle Rechte vorbehalten. Die Arbeit oder Teile davon dürfen ohne schriftliche Genehmigung der Rechteinhaber weder in irgendeiner Form reproduziert noch elektronisch gespeichert, verarbeitet, vervielfältigt oder verbreitet werden.

Sofern die Arbeit auf der Website der Hochschule Luzern online veröffentlicht wird, können abweichende Nutzungsbedingungen unter Creative-Commons-Lizenzen gelten. Massgebend ist in diesem Fall die auf der Website angezeigte Creative-Commons-Lizenz.

Bachelor+ Diplomarbeit 2021

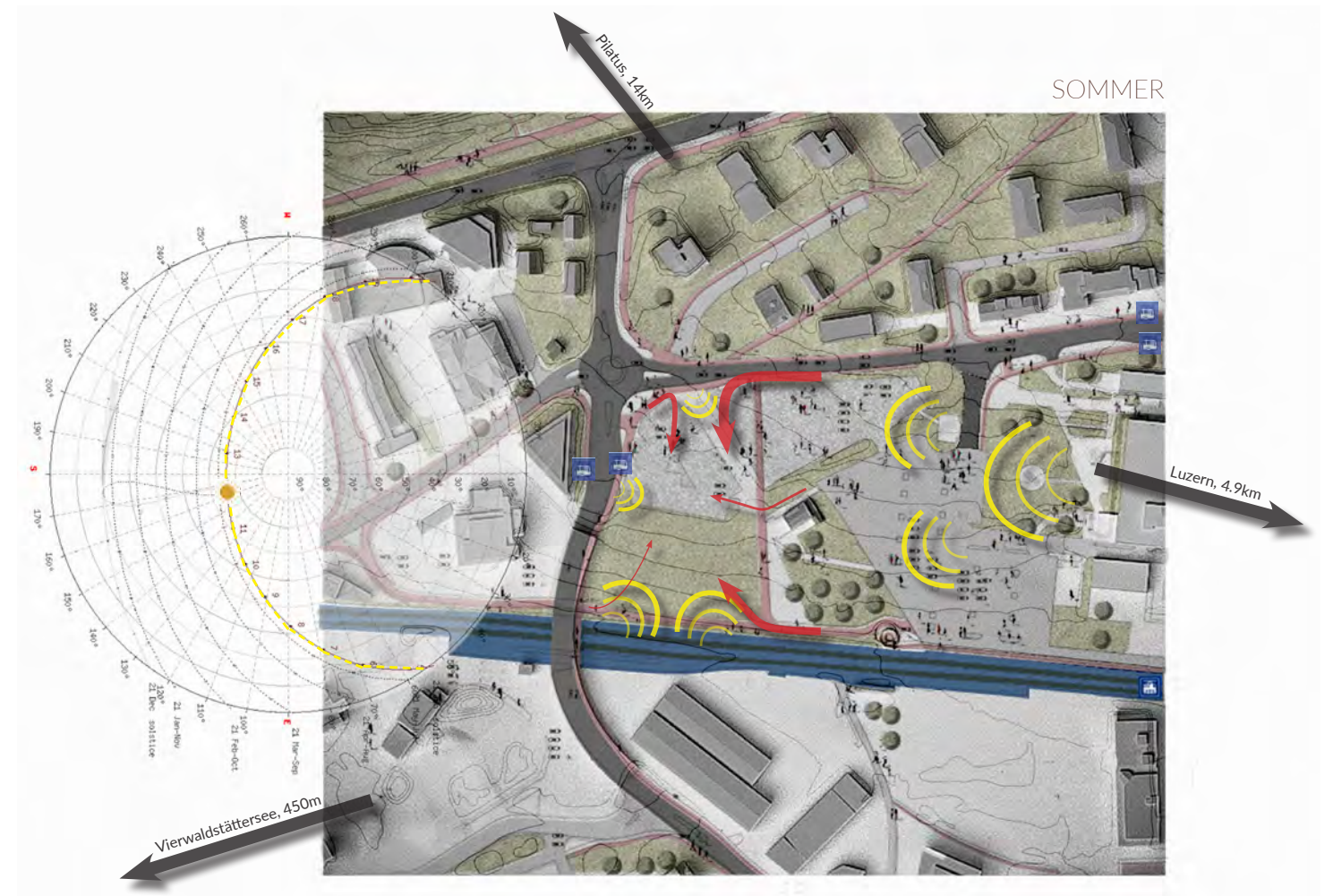
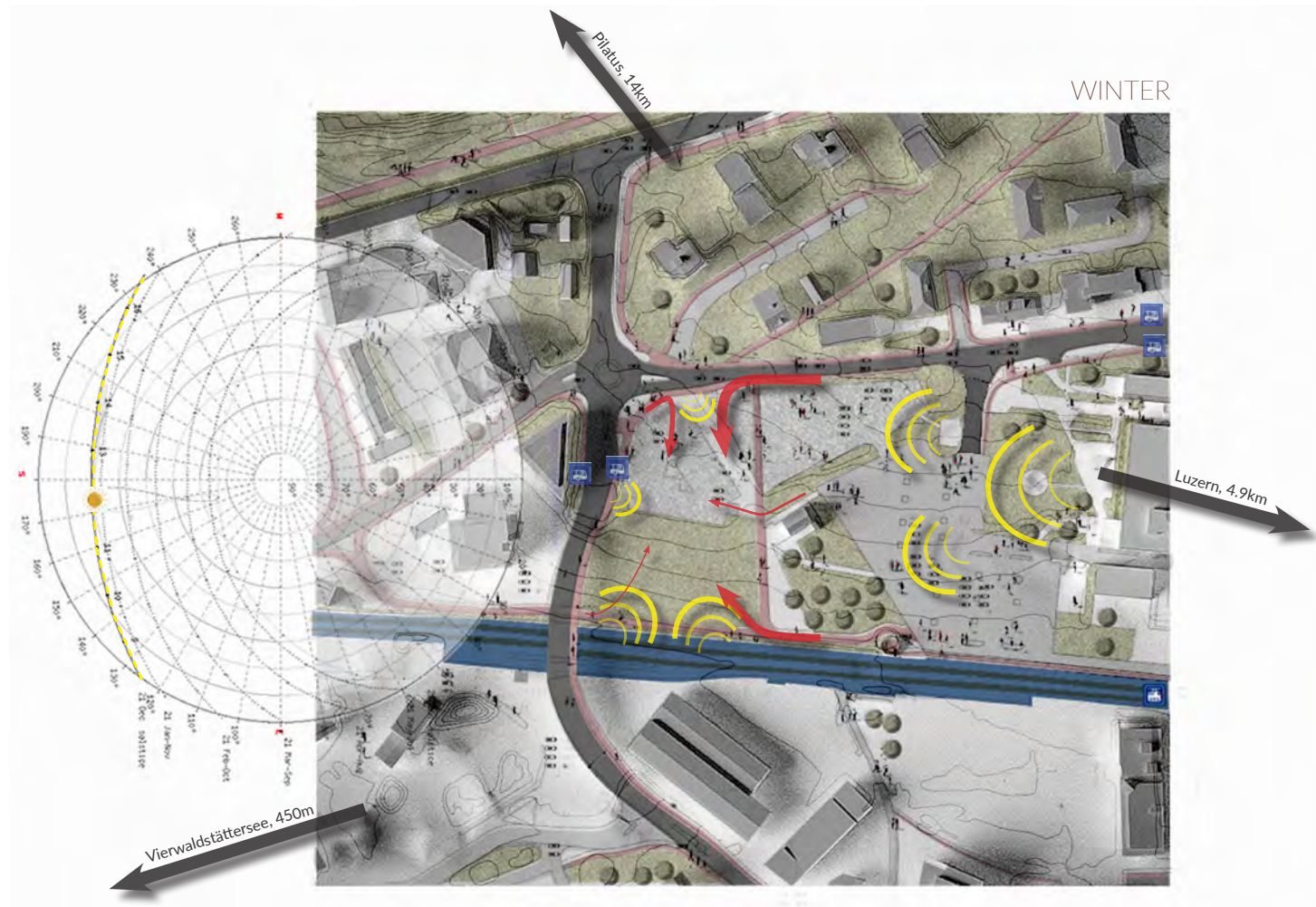
Olivia Beeler

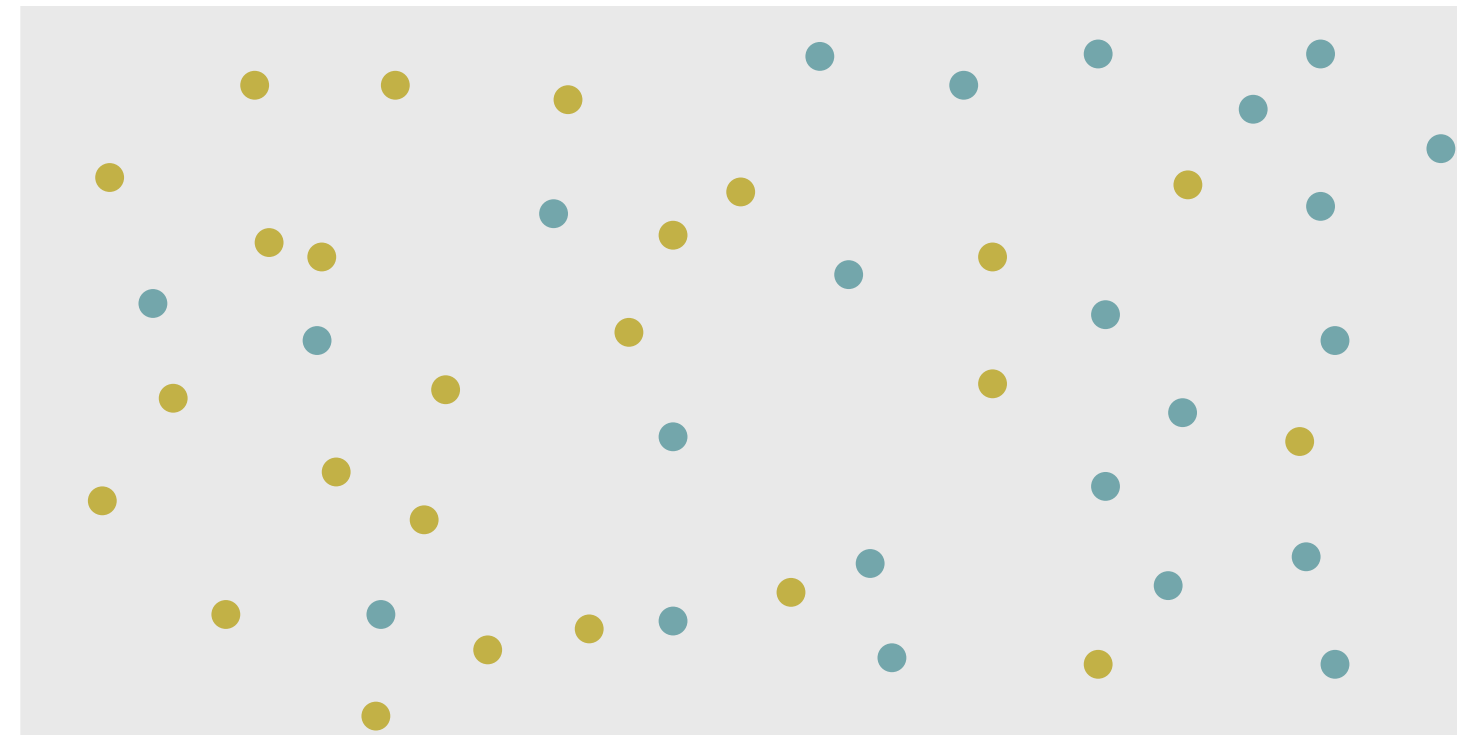
Provisoriumsbaus *Interim* Campus Horw

Das Potential der strukturellen Fügung

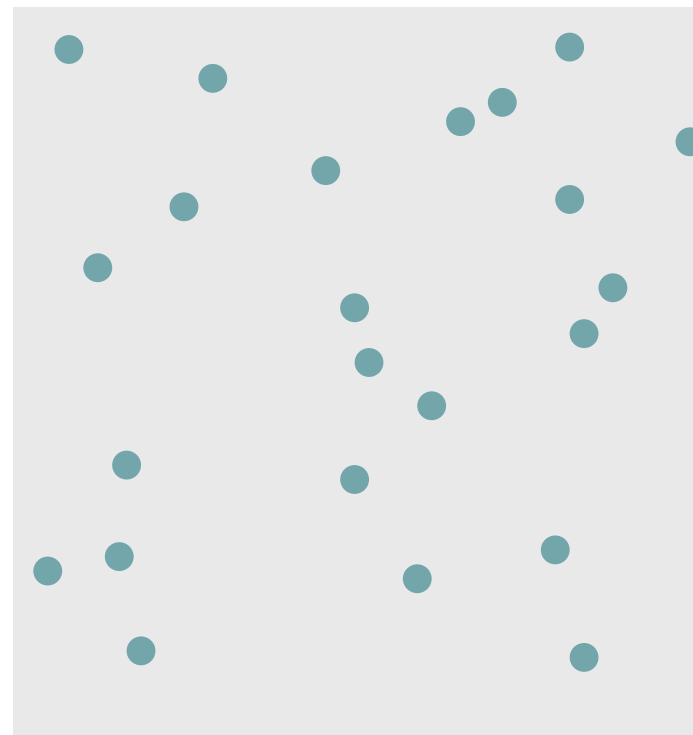
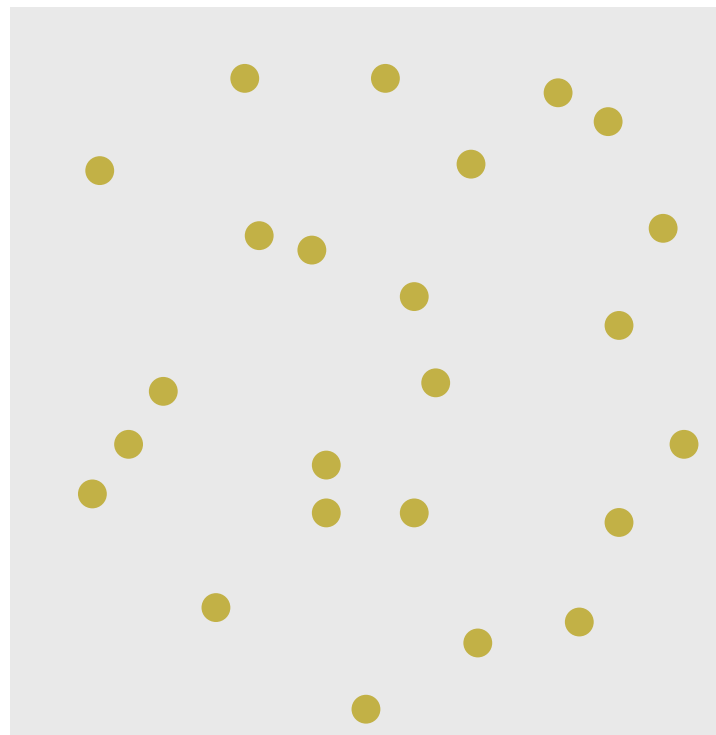
Horw, 25. Juni 2021

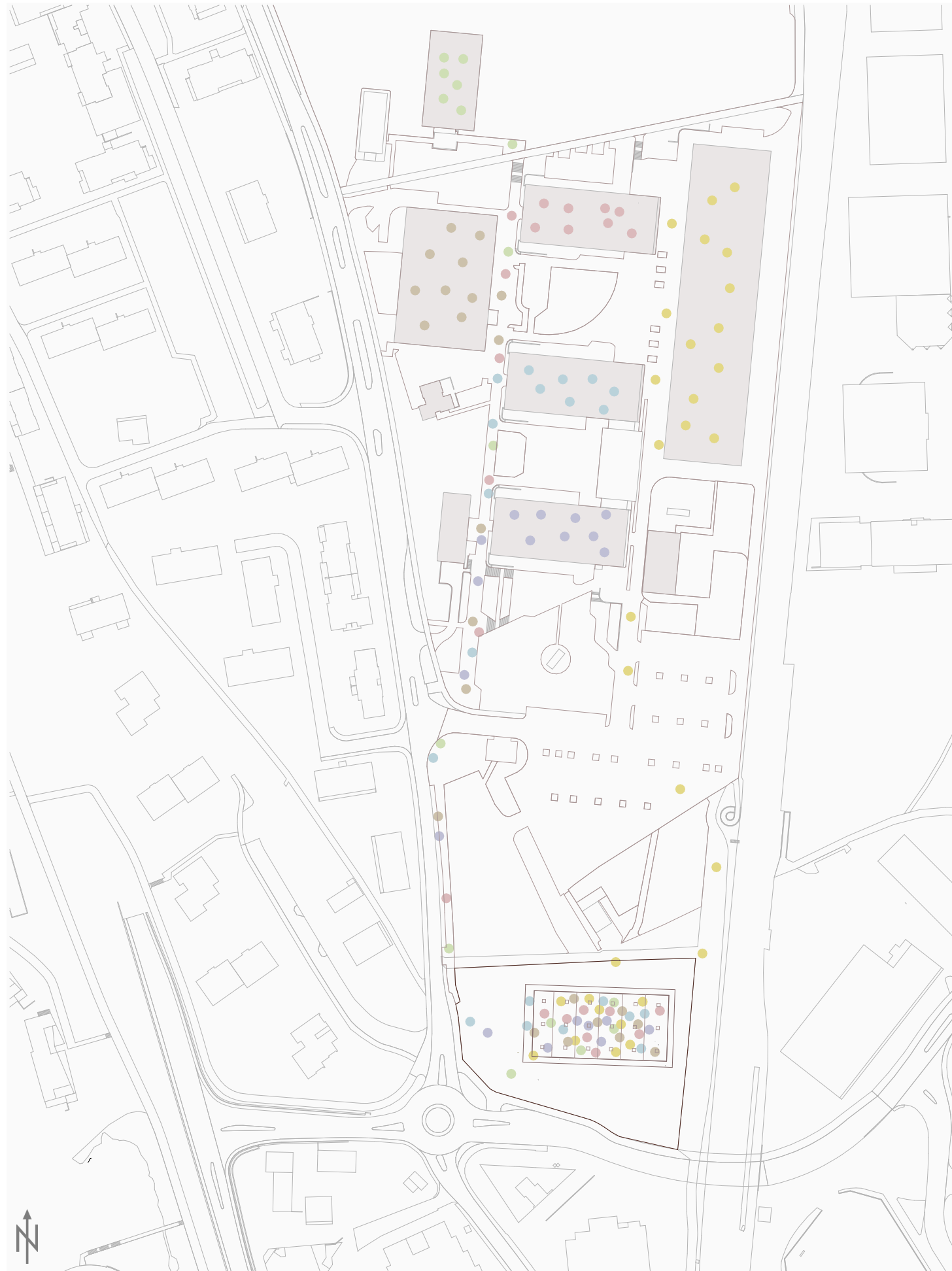
Hochschule Luzern - Technik & Architektur
Institut für Architektur - Bachelor Architektur





Einfluss der Entropie





Eintauchen

Wir sind disziplinar aufgeteilt und doch geht es allen gleich.
Es ist laut, vorübergehend und doch ewig.
Der Lärm dröhnt in den Raum.
Der Stress und die Müdigkeit überkommen uns.
Wir sind kraftlos. Wir wollen für einmal kurz abtauchen
und miteinander sein.

Ich schlepe mich bis ans Ende des Areals.
Feine Durchsichten lassen meine Neugierde wecken.
Ich muss sehen, was sich dahinter verbirgt.

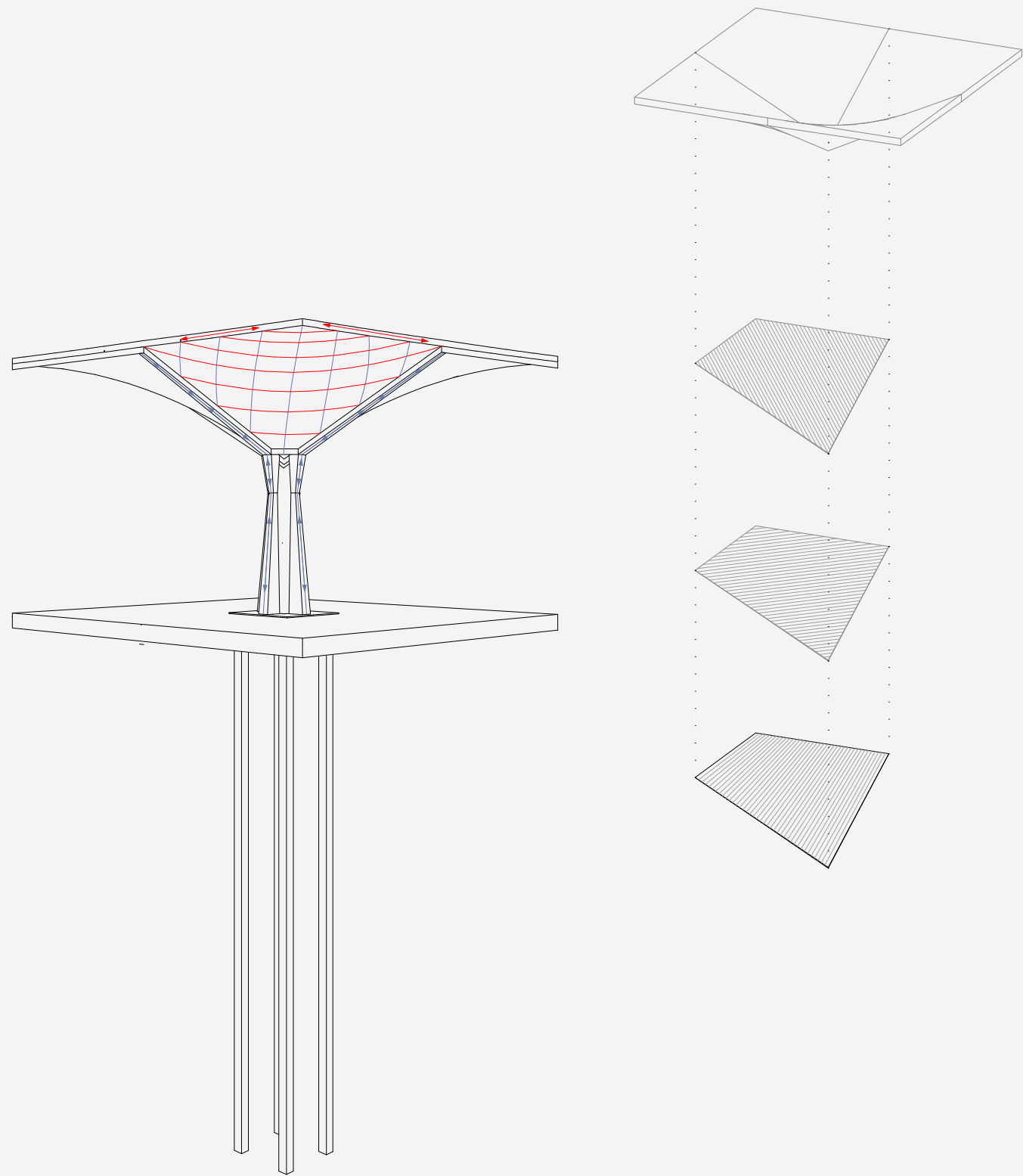
Die Türe ist geöffnet, der Alltag vergessen, das Erlebnis erwacht.
Der Raum ist begrenzt und dennoch scheint er unendlich.
Eine unbestimmte Stufenfolge, ohne klare Hierarchie und
strikte Nutzungstrennung.

Hier sind wir alle bunt gemischt.
Wir befinden uns im gemeinsamen Gefäss, die Interaktion
ist gross. Neue Kräfte werden beim Beisammensein gesammelt.

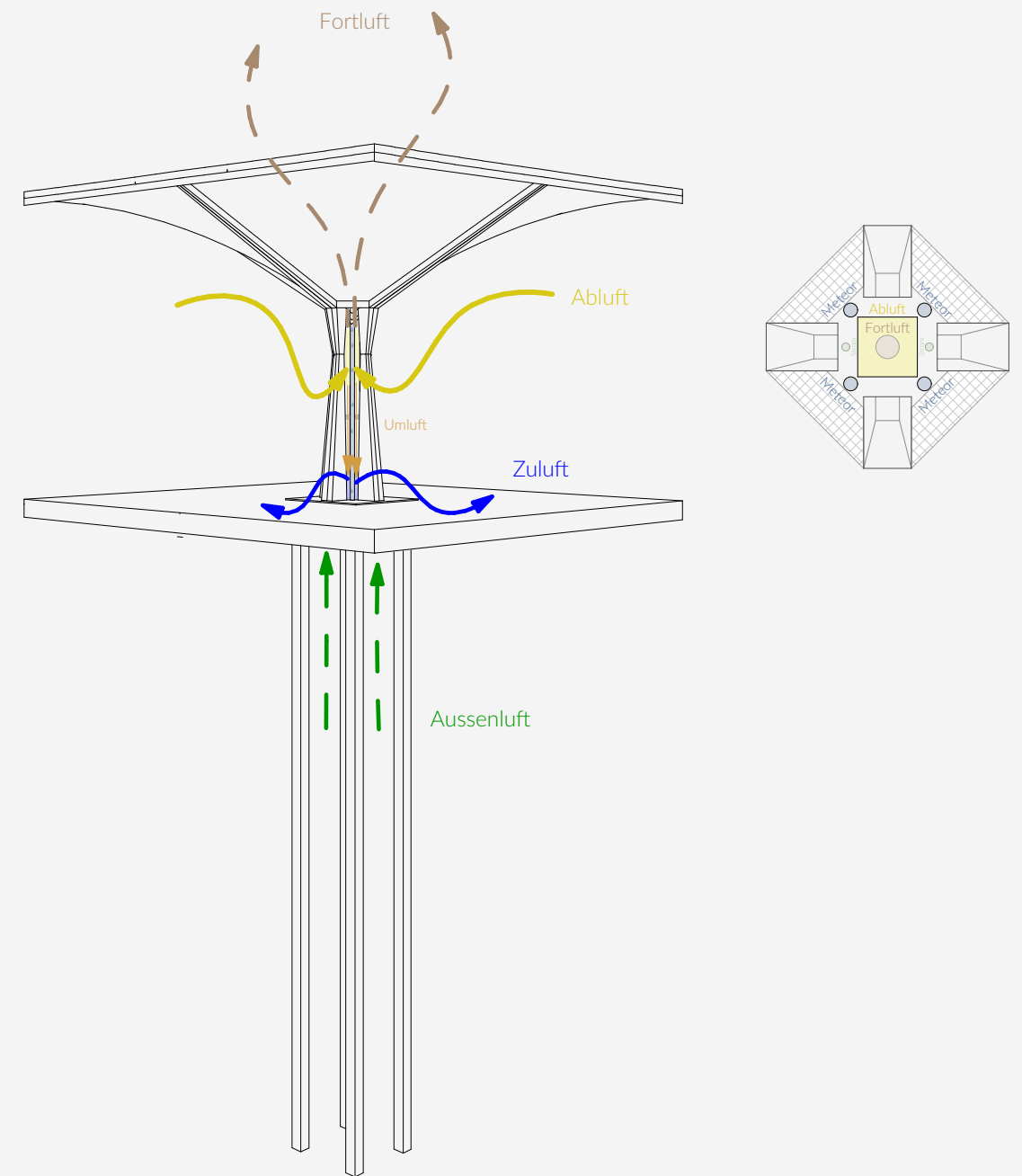
Wir können uns treiben lassen und vorübergehend sein,
in der fliessenden Landschaft.

Handwritten text in a stylized, cursive script, possibly representing the word "EUREKA". The letters are dark and feature decorative flourishes, including loops and sharp points. The text is centered horizontally on a light-colored, textured background.

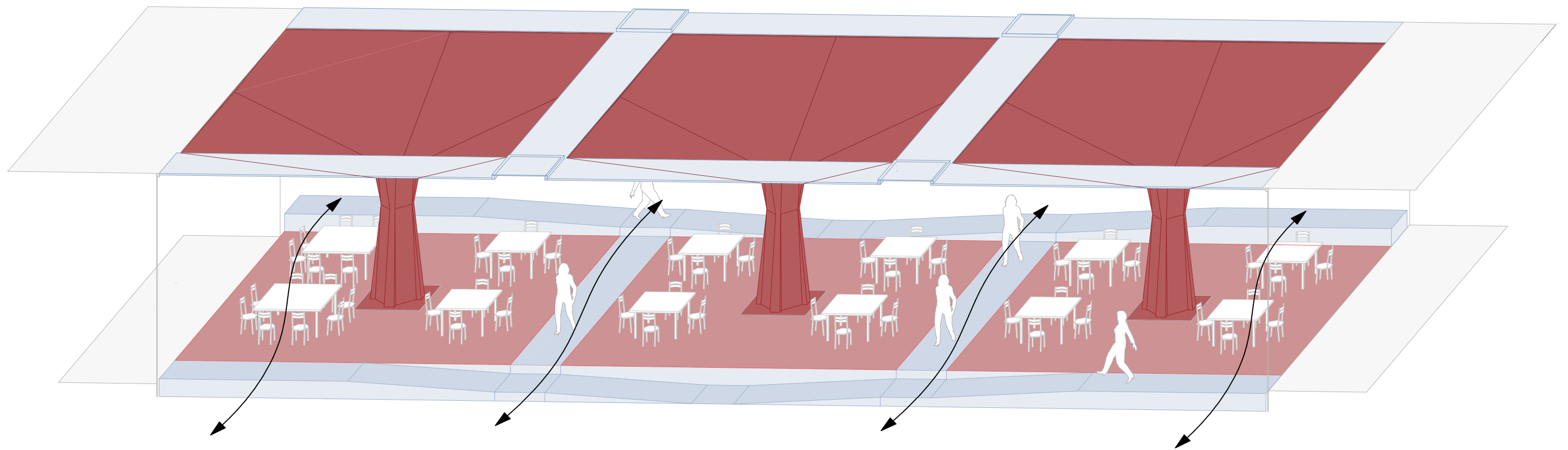
Statisches Prinzip



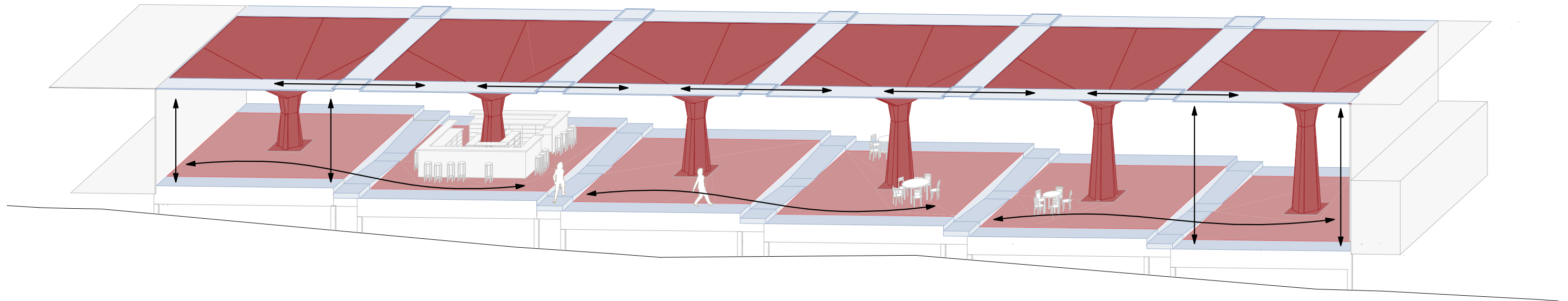
Gebäudetechnik



1. Spielregel Strukturelle Fügung

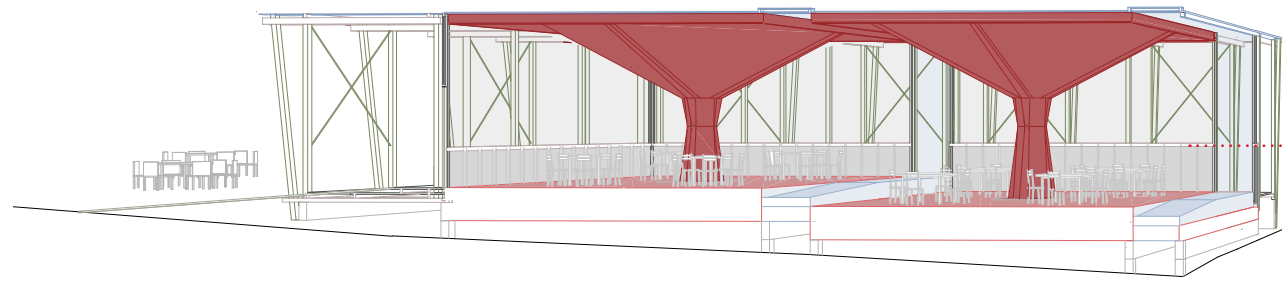


2. Spielregel räumliche Staffelung

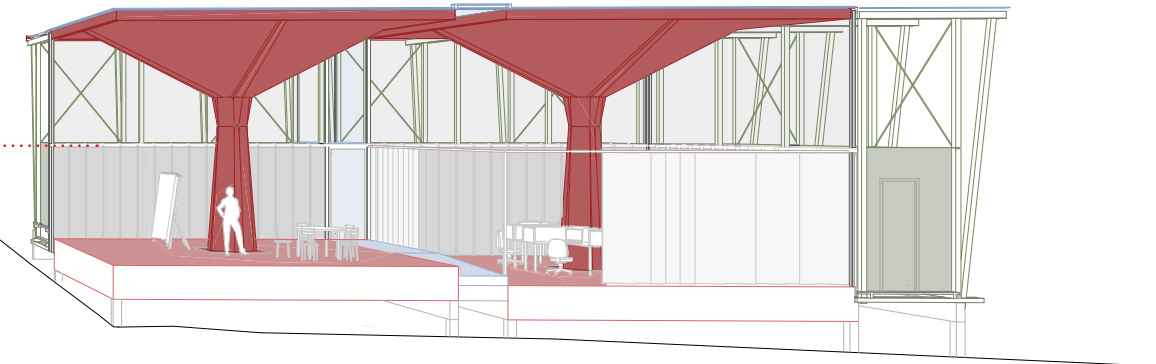


3. Spielregel Fassade

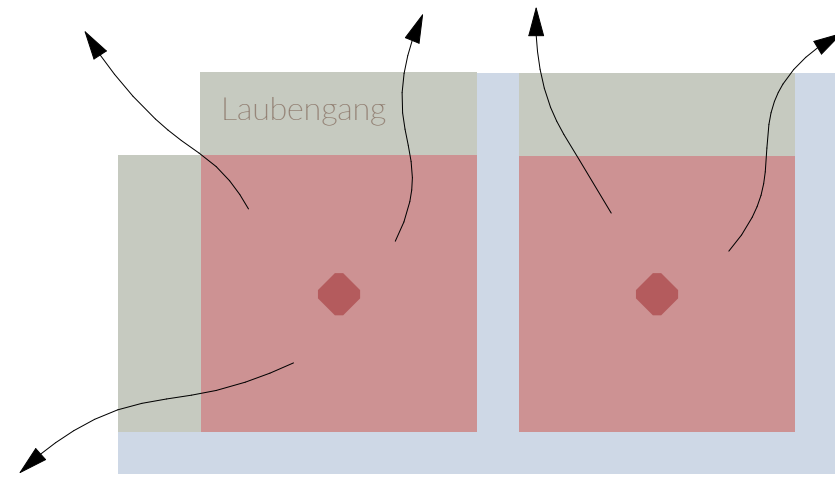
Extravertiert



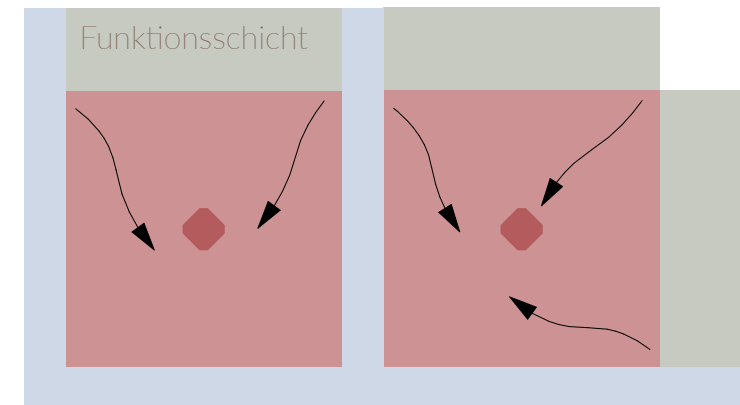
Introvertiert



Fassadenflucht

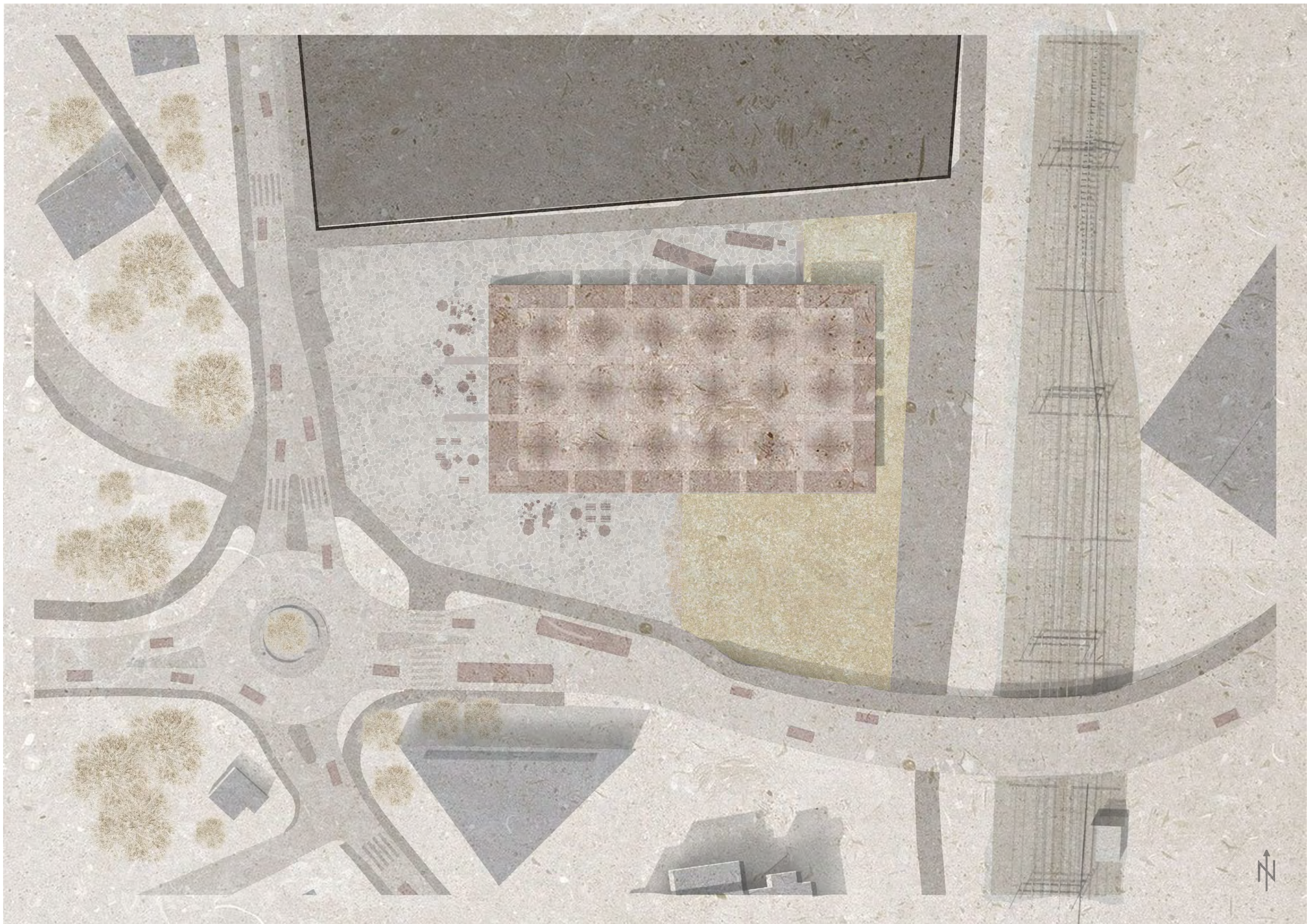


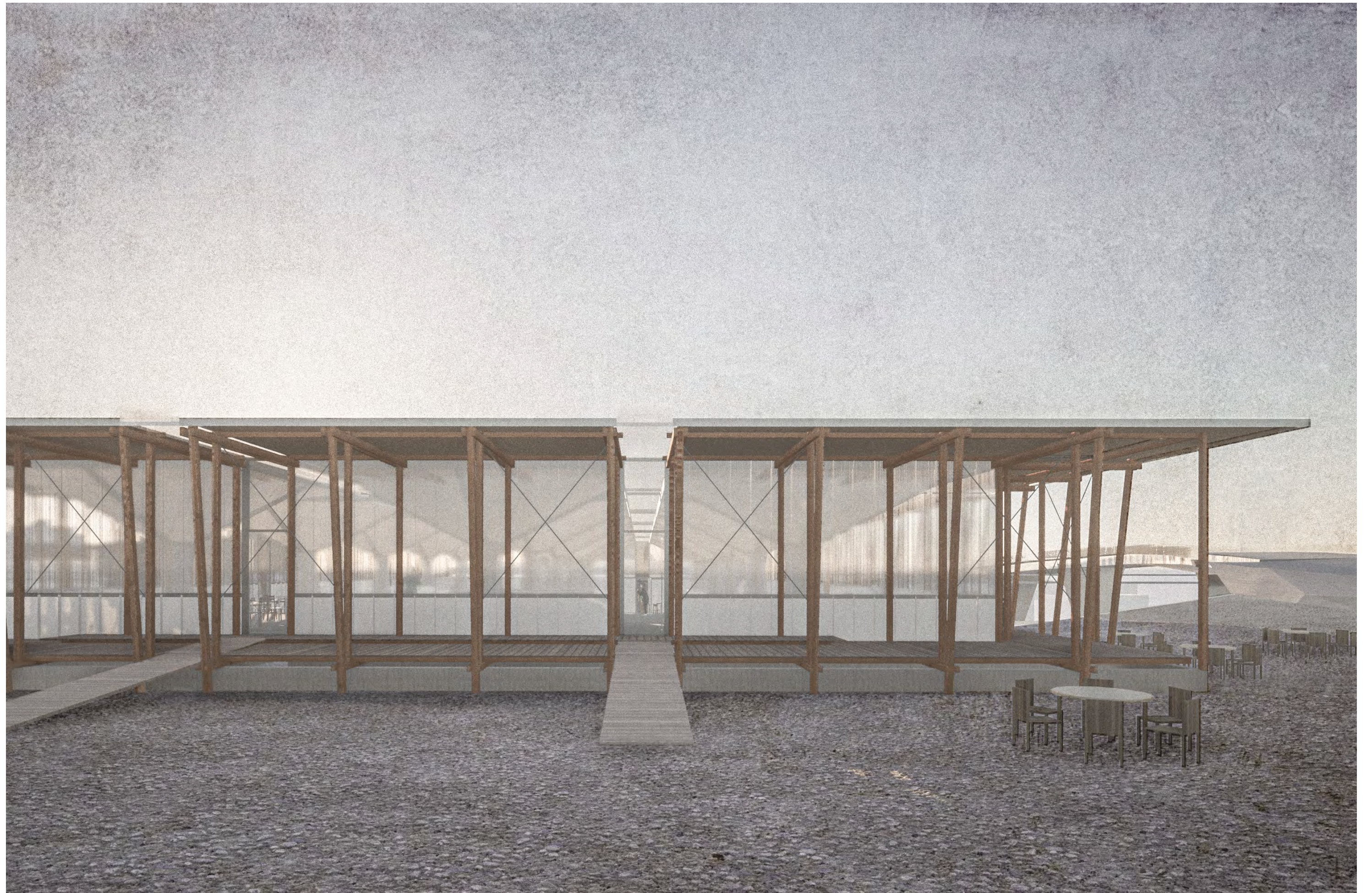
Laubengang

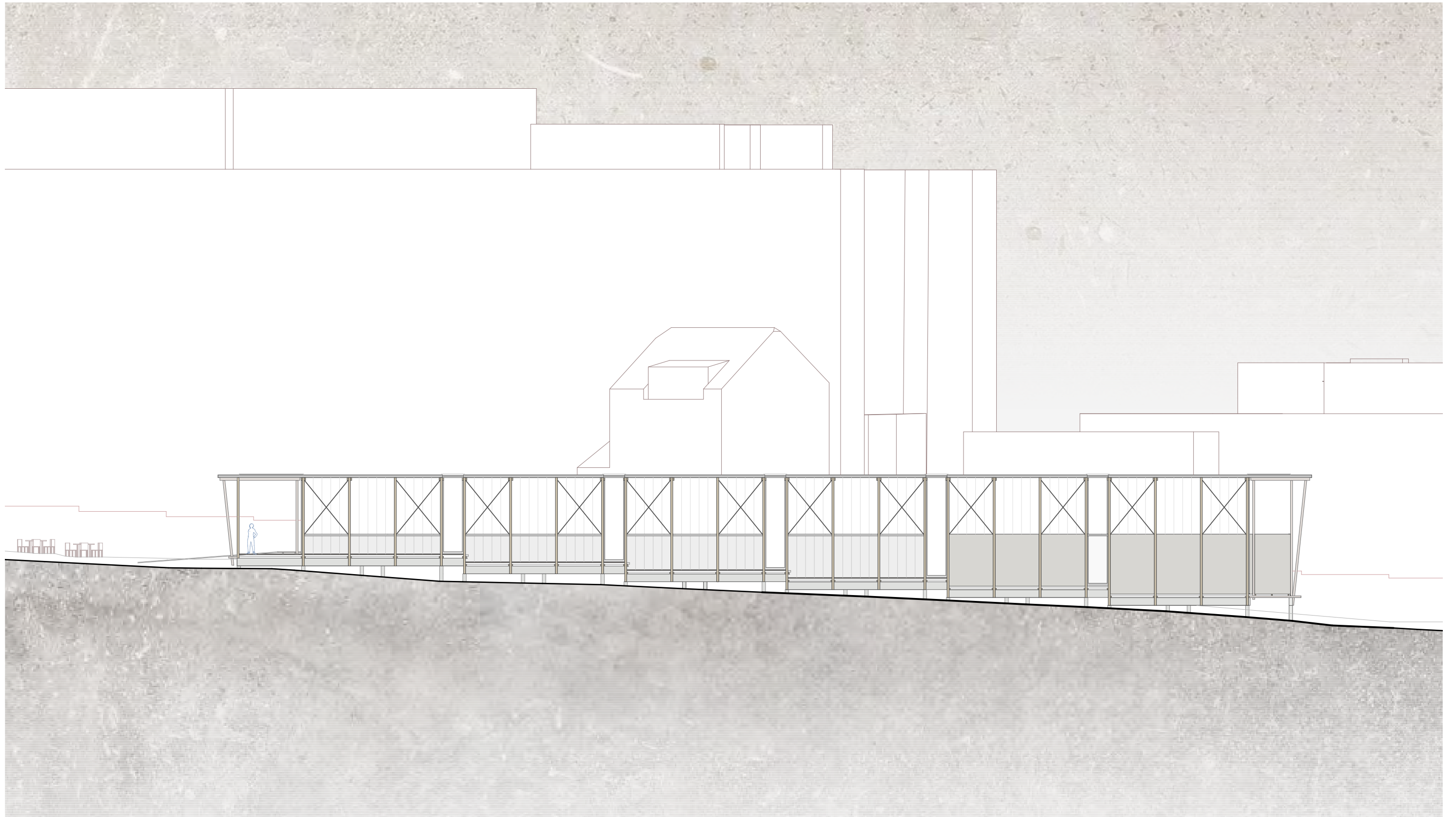


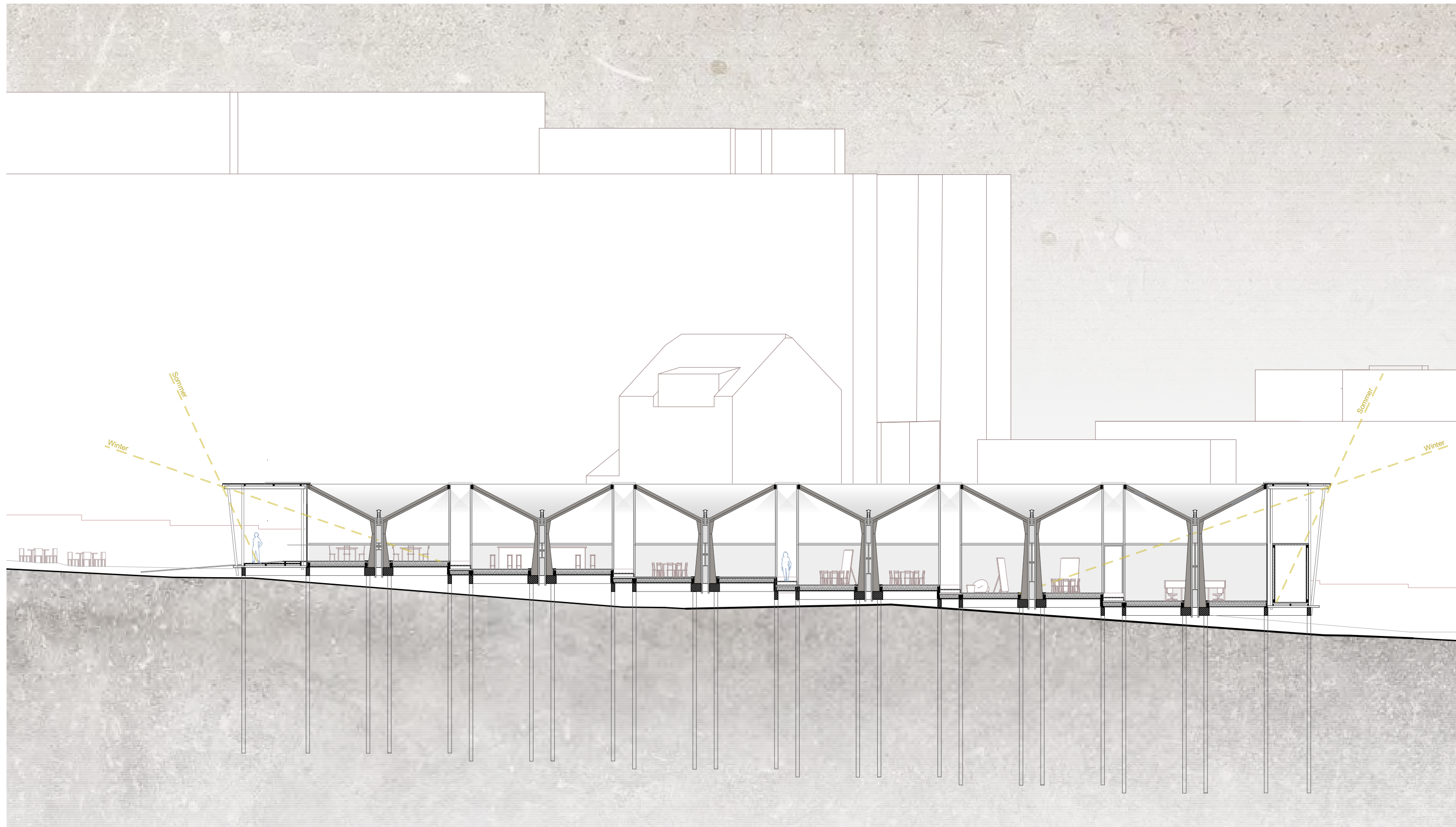
Funktionsschicht

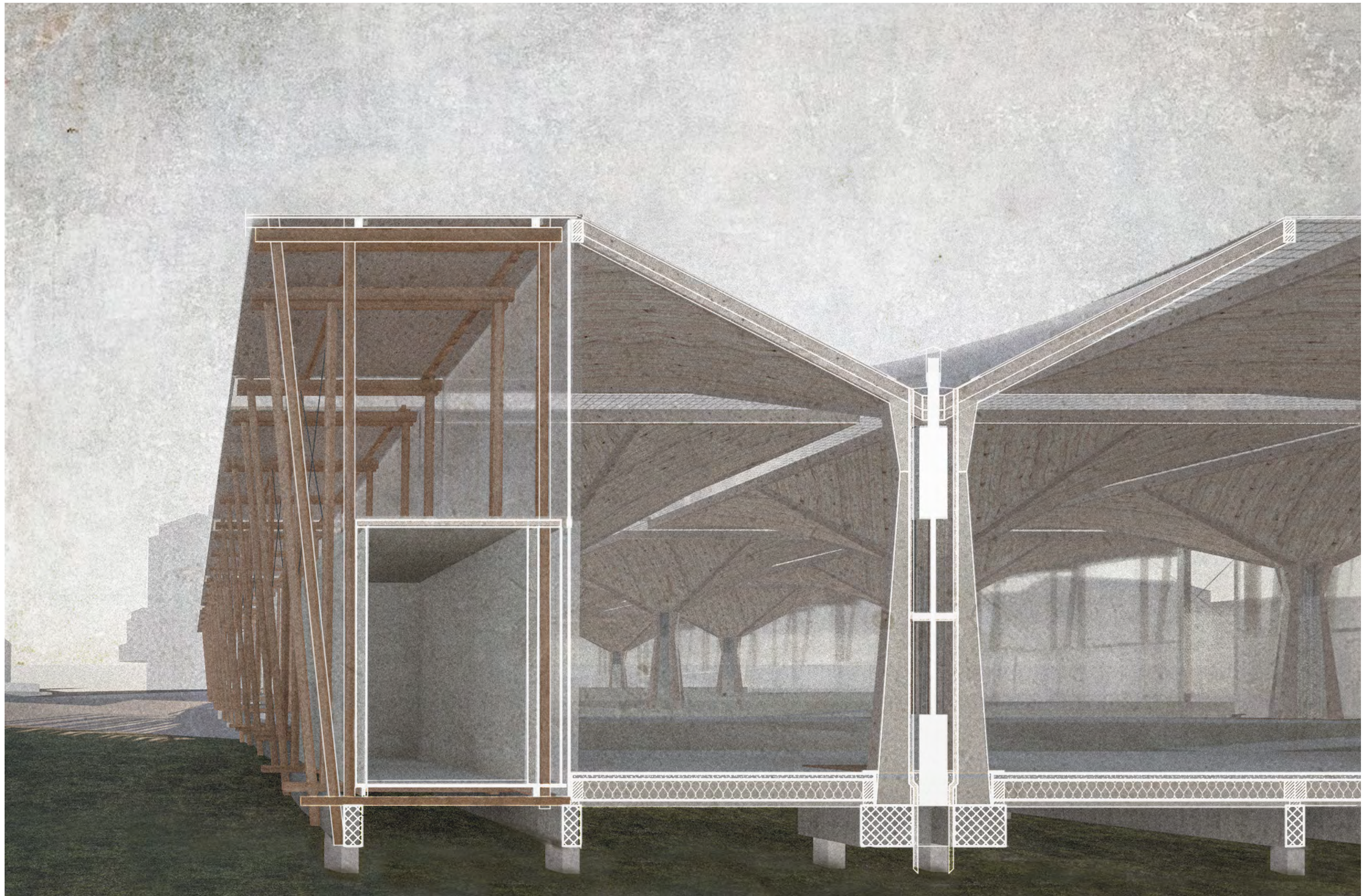


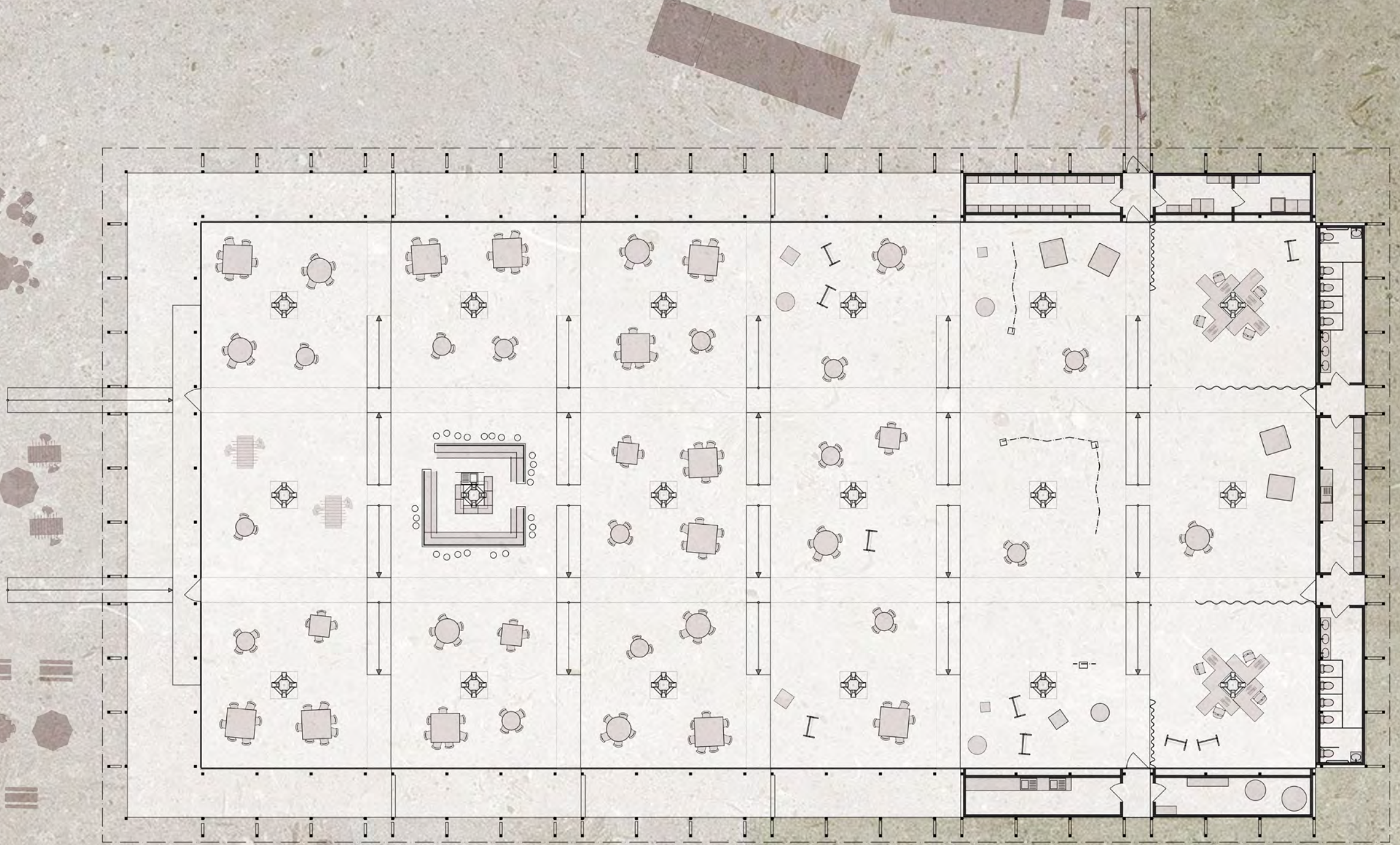




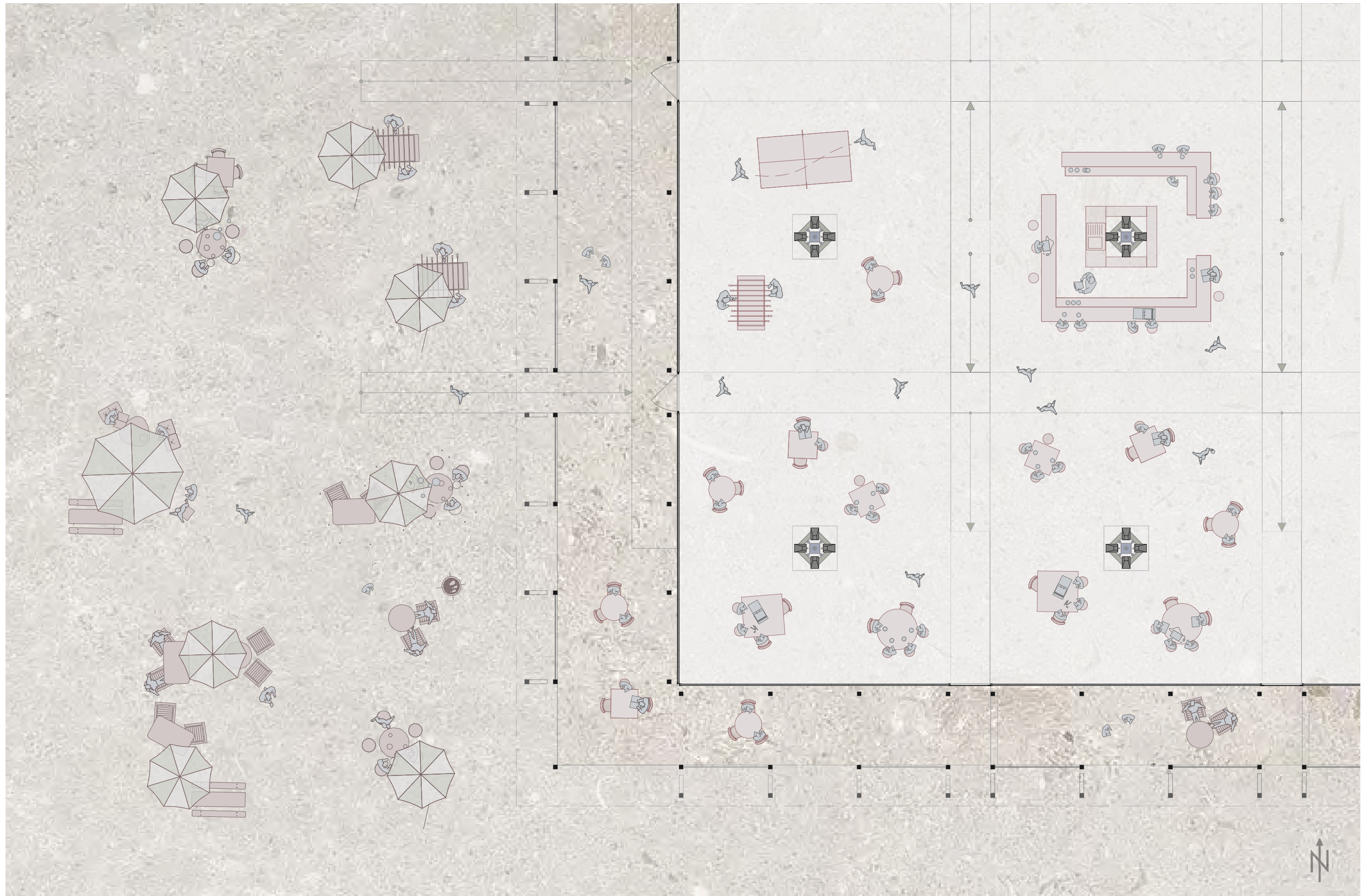




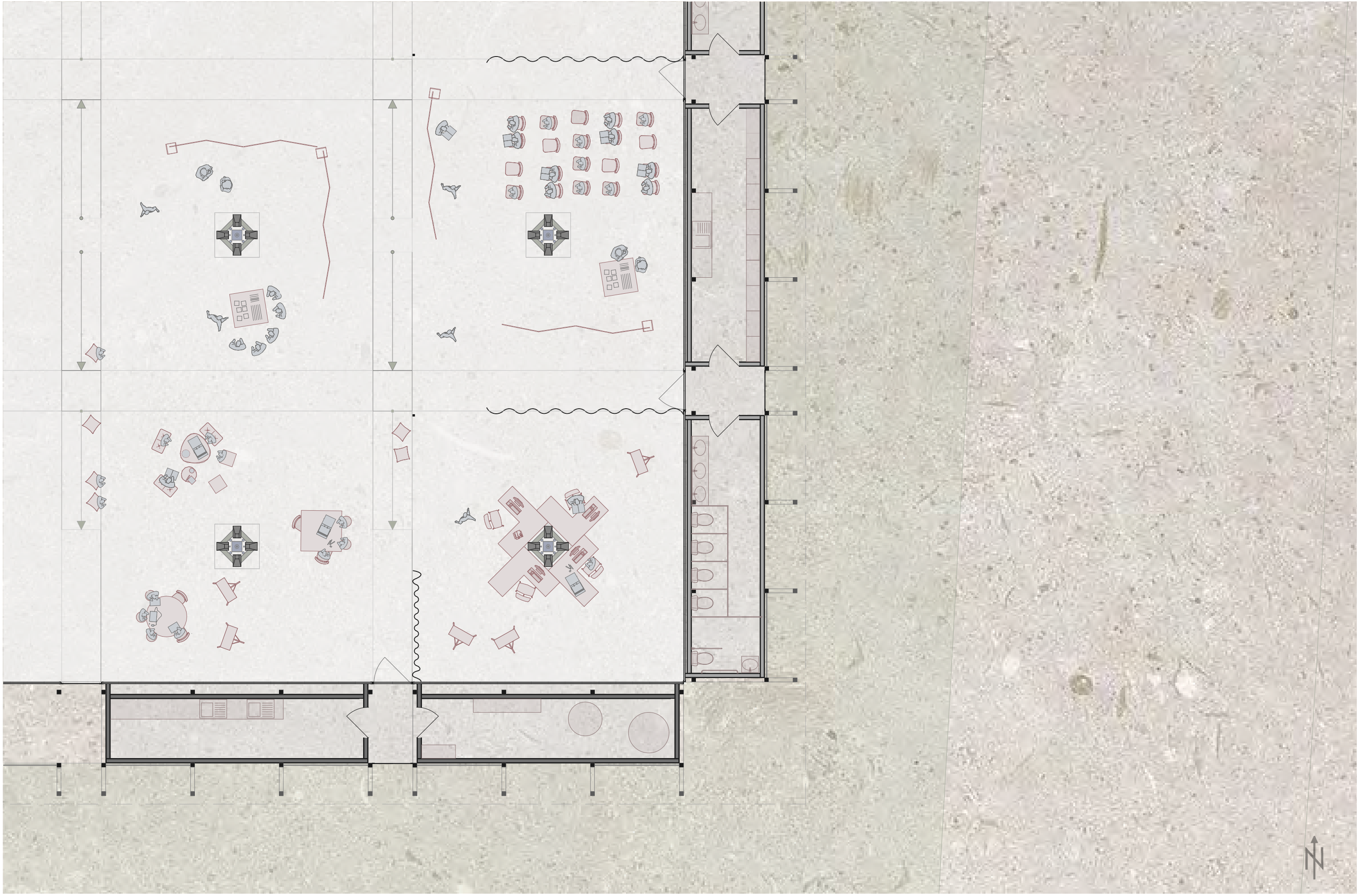














Rückblick

Auf eine aufregende Zeit

