

FREIHEIT

Bachelor • Innenarchitektur

Offenheit & Gemeinschaft.
Gastronomie & Übernachtung im Sennhof

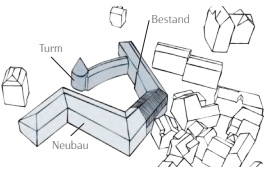
LAGE

Der Sennhof liegt im nordöstlichen Teil der autofreien Churer Altstadt in einem eher ruhigen Viertel. Hinter dem Sennhof beginnen die Rebberge und dahinter ist ein Naherholungsgebiet zu finden. Seine Tore öffnen sich zur Altstadt hin und bildet eine Schnittstelle von Stadt und Natur durch seine Situierung.



GEBÄUDE

Das prägende Gebäudeensemble des Areals Sennhof besteht aus vier zentralen Gefängnisthoren umschlossenen Gebäudeteilen. Der Bogentrakt ist dabei leicht eingetieft und bildet auf der Ostseite einen weiteren kleinen Spazierhof. Die bestehenden Gebäudestrukturen ermöglichen eine Vielzahl an Nutzungen.



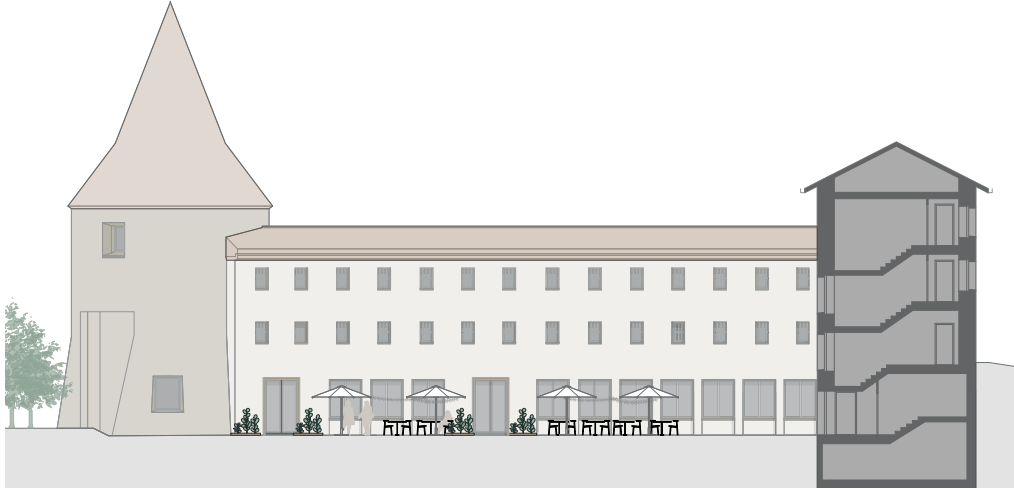
SONNENSTAND

Innenhof
Je nach Tageszeit variiert die Schattensituation im Innenhof. Bis und mit 12:00 Uhr hat der Vorplatz auf der Westseite vor dem Restaurant kein Sonnenlicht. Ab 14:00 Uhr ist dieser beschienen und hat im Norden somit Abendsonne bis 20:00 Uhr. Im Winter ist die Sonneneinstrahlung erheblich gekürzt, allgemein hat der Vorplatz vor dem Restaurant am Morgen keine direkte Sonneneinstrahlung und am Nachmittag eher wenig.

Licht im Innenraum
Das Erdgeschoss ist gegen den Vorplatz hin geöffnet, dies ermöglicht eine angenehme Lichtsituation jedoch fast keine direkte Sonneneinstrahlung. Im Obergeschoss sind beide Seiten mit Fenstern ausgestattet. Dadurch hat man im Obergeschoss mehr natürliches Licht.



AUSSENANSICHT



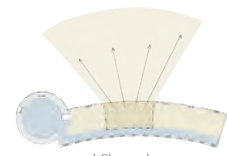
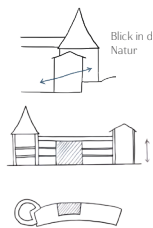
Westansicht Sennurm und Bananentrakt | Massstablos

GESTALTUNGSKONZEPT

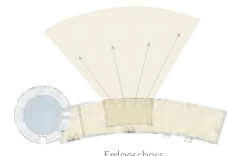
Der Sennhofurm, Teil der ehemaligen Stadtbefestigung, erwacht aus seinem Dornröschenschlaf und wird das Zentrum des Innenhofes. Der in sich geschlossene Sennhof wird durch den Abruch geöffnet und ermöglicht eine wunderbare Sicht auf die Weinreben. Die neu geschaffene Aussicht kann man im Innenhof bei einem Kaffee vom Restaurant/Café aus genießen. Neben dem geplanten Restaurant im Bananentrakt, sind auch ein Hostel, weitere Gewerbeflächen für kreative Köpfe und Kulturschaffende sowie Studentenwohnungen/ Studios angedacht. **Im Kontrast zur Geschichte soll ein neuer, freier Ort entstehen** der freundlich und einladend wirkt.

Die **Freiheit soll klar spürbar sein** in der Architektur, welche durch die Wechselwirkung vom Bestand noch stärker betont wird.

Der **Turm bleibt bei seiner alten Gestalt** und verkörpert die Geschichte des Sennhofes und die vergangene Gefängnisarchitektur. Dagegen soll das Restaurant und die zwei oberen Etagen mit den Hostalzimmern die Freiheit verkörpern. Der Kontrast wird bewusst gezeigt, damit das Freiheitsgefühl noch stärker zum Vorschein kommt.



1. Obergeschoss



Erdgeschoss



Querschnitt

Freiheit (offen & hell) ← Kontrast → Gefängnisarchitektur (eng & dunkel)

● Gefühl von Freiheit

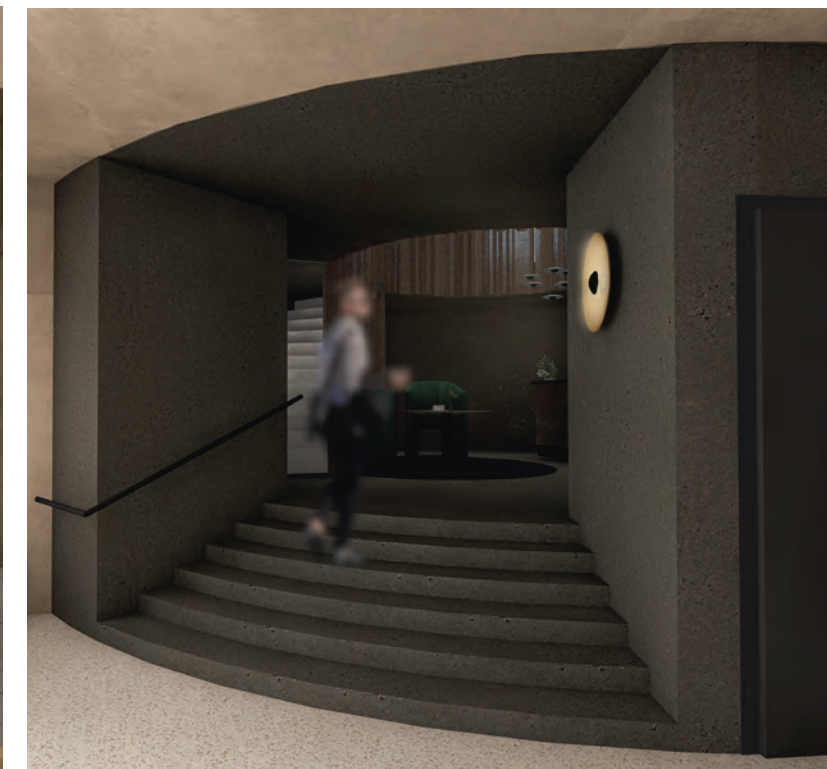
● Gefühl von Gefängnisarchitektur Vergangenheit



Visualisierung | Innenansicht



Visualisierung | Bartheke



Visualisierung | Empfang - Lobby

GASTROKONZEPT

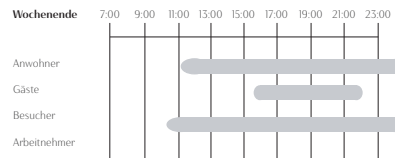
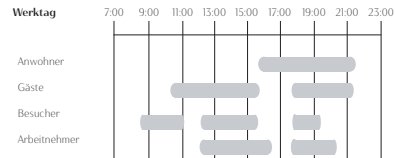
Hier finden Sie **tagsüber frische Köstlichkeiten** wie kaltgepresste Säfte, Kaffee und Cappuccino, verschiedene Tees, süß und salzige Quiche und feine kleine Gebäcke.

An Mittag servieren wir feine frische Speisen aus einer kleinen, abwechslungsreichen Karte. **Drei farbenfrohe, gesunde und bekömmliche Mittagsmenüs** werden angeboten im Bistro.

Abends verwöhnen wir die Besucher mit verführerischen Drinks und einer abwechslungsreichen Abendkarte mit einem **einzigartigen Sharing-Konzept** im Diner. Auf unserer Menükarte finden Sie vegetarische und vegane Gerichte wie auch Fleisch und Fisch. Unsere Köstlichkeiten sind hausgemacht, saisonal und frisch geschlachtet und werden wo immer möglich aus hochwertigen, einheimischen Bio-Produkten zubereitet. Es wird mit Respekt und Liebe gekocht - Essen ist

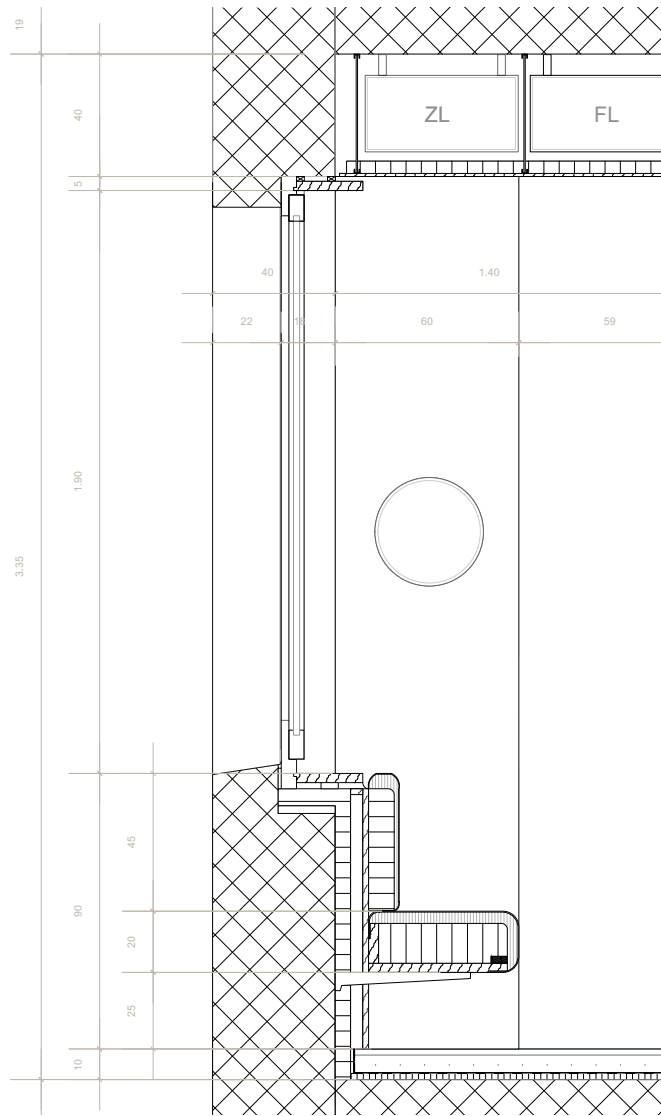
kostbar und das Miteinander und Feiernander bedeutet dem Restaurant Freiheit viel.
Am Wochenende lädt das Restaurant zum Morgentlichen Brunch ein, welcher wie am Abend ein **Sharing-Konzept** anbietet. Es geht darum die Speisen zu teilen und frei auszuwählen aus einem grossartigen Angebot.

Öffnungszeiten:	
Bistro	Diner
MO-DO: 9:00-22:00 Uhr	MO-FR: 18:00-22:00 Uhr
FR-Sa: 9:00-23:00 Uhr	Sa: 18:00-23:00 Uhr
So: 9:00-20:00 Uhr	So: 9:00-15:00 Uhr



FREIHEIT	FREIHEIT
MITTAGSMENÜS	SAHMID BISHI
Blutnudel oder Tagessuppe	Frühling-Blutnudel, Nudelsalat, Ei, Kresse, Gemüse (s.Ü)
Vegan	Frühling Dip, Rote, Gurke, Bohnen, Kichererbsen
Nudelsalat Käsecreme Curry (s.Ü)	Spiced mit Pflanzensauce (s.Ü) vegetarische Tomaten & Fenchel-Randori Salat Sojasauce, Cashew, Sesol (s.Ü)
Vegantastic	Vegane Quiche Spinat, Lachs, Nudelsalat (s.Ü)
Tageliste an Pfirsichen und frischen Fingerbratlingen (s.Ü)	Größter Champignon (s.Ü) Tomaten, Nudelsalat, Pesto (s.Ü)
Fleisch / Fisch	Gebäckter Scharfkeil Gemüse Kichererbsen, Pesto (s.Ü)
Bio Lachsfilet gebraten mit Gemüse (s.Ü)	Kumpu gebraten Bismarckbohnen (s.Ü)
	Hausgemachte Spätzle mit Pflanzensauce, Cashew, Sesol (s.Ü)
	Räuchererbsen Spinat Kirschtomaten Tomaten, Nussöl (s.Ü)
	Bio Lachsfilet gebraten Nudelsalat, Ei, Kresse, Gemüse
	Cherry Fenchelcreme Gemüse Salat, edelsüß Kresse
	Pholet Spices (s.Ü) Gulasch Salat (s.Ü)
	Milano Salat, Rohkostsalat, Curry, Mandeln (s.Ü)
	Hausgemachte Spätzle Gemüse, Kresse, Spinat (s.Ü)
	Nussris Mandeln, Cashew, Kresse (s.Ü)
	Spätzle mit Pflanzensauce, Cashew, Sesol (s.Ü)

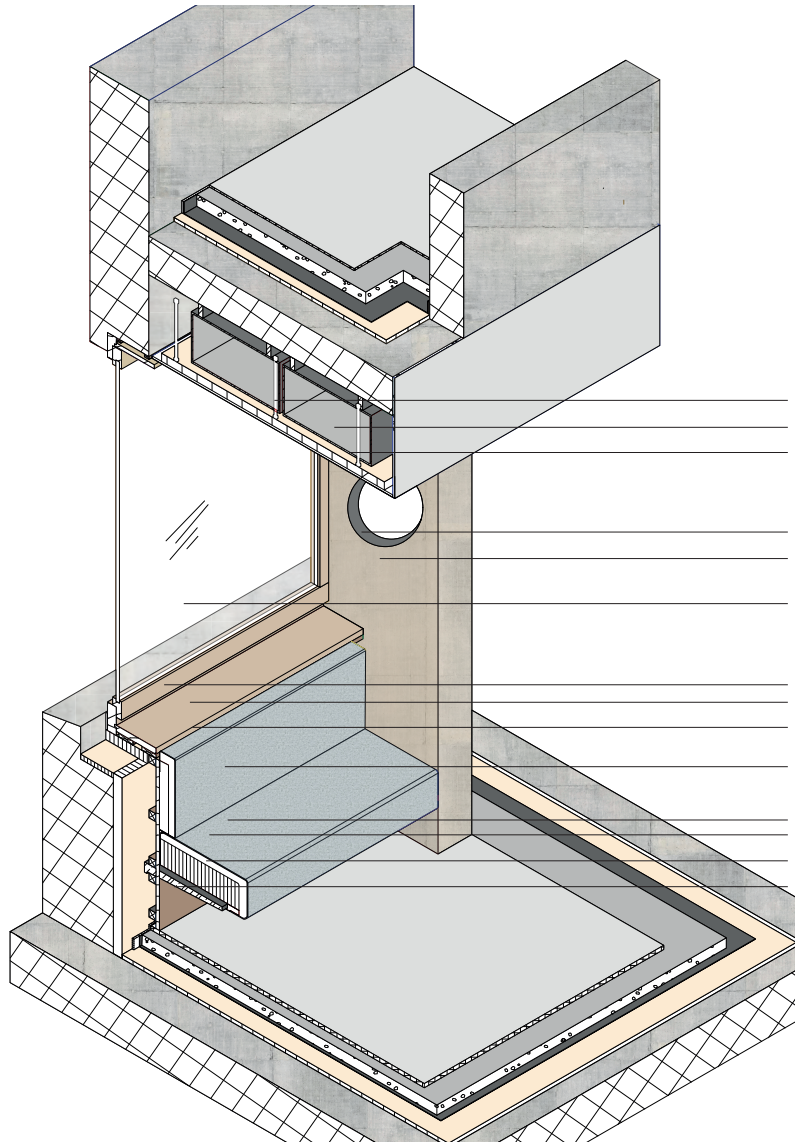
DETAIL NISCHE | 1:10



- Bodenaufbau:**
- Gussboden 20 mm
 - Unterlagsboden 60 mm
 - PE-Folie 20 mm
 - Trittschalldämmung 190 mm
 - Beton 340 mm
 - Installationschacht 40 mm
 - Mineralwolle 40 mm
 - Gipsplatte 10 mm

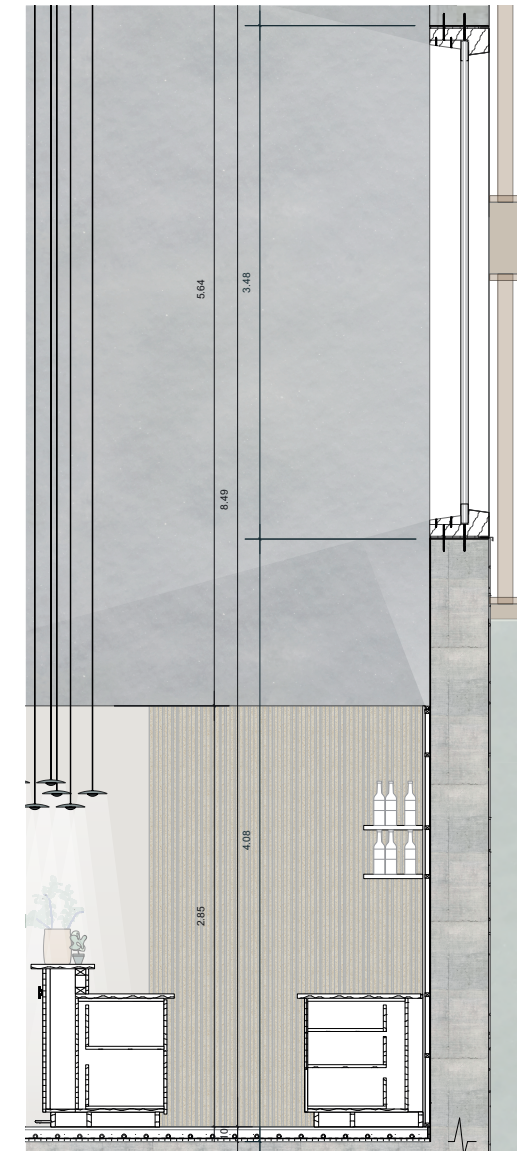
- Bodenaufbau:**
- Kunststein Terrazzo 20 mm
 - Unterlagsboden 60 mm
 - PE-Folie 20 mm
 - Trittschalldämmung 20 mm
 - Beton 190 mm

ISOMETRIE NISCHE | 1:15



- Zuluft 250x500 mm
- Abluft 250x500 mm
- Befestigungsprofil
- Metallrahmen
- Mineralputz Beige
- VSG 3-Fach Verglasung
- Fensterahmen Holz
- Fensterbrett
- Holzprofil 40x40mm
- Möbelstoff Memory 216
- Polsterung
- Metalwinkel
- Holzplatte 20 mm
- Mineraldämmung

DETAIL RUNDFENSTER | 1:20



GESTALTUNG UND MATERIALKONZEPT

Die Freiheit zeigt sich in der Architektur an den Öffnungen, dem Blick in die Weite, den spannenden Blickwinkeln und dem Kontrast von Bestand und Neu.

Beim Materialkonzept möchte ich die Wahlmöglichkeiten hervorheben durch den hell-dunkel Kontrast. Der hintere Teil mit den Nischen werden bewusst dunkel gestaltet, gegen die Fensterfront wird die Materialisierung heller und freundlicher. Allgemein soll das Restaurant ein freundlicher Ort werden, welcher noch ganz leicht an die Vergangenheit erinnert durch feine Details. Auch die Entscheidung zur Privatsphäre gehört zur Freiheit, dies möchte ich mit offenen und ges...

senen Sitzmöglichkeiten anbieten. Die hinteren Sitzzonen sollen Intimität, Privatsphäre und Geborgenheit bieten. Dagegen soll die Nische an der Fensterfront offen, frei und hell wirken.

- Blick in die Weite
- Leichtigkeit
- spannende Blickwinkel
- Wahlmöglichkeiten
- Intimität
- individuell und flexibel

dunkel - hell

Intimität ————— Offenhait



Visualisierung | Innenraum Bar

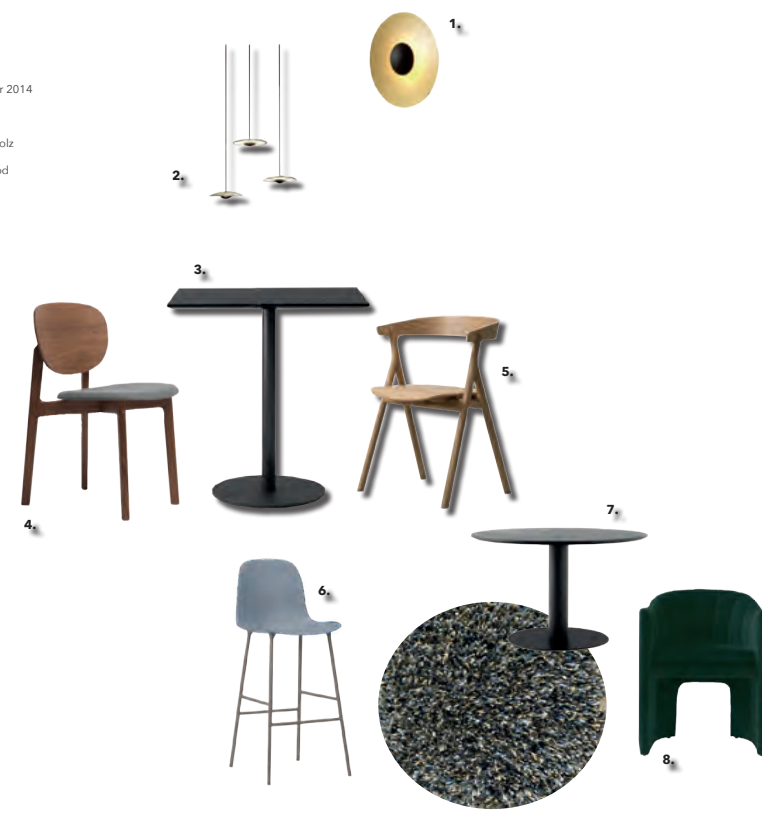
MATERIALIEN

- Wand - Dekorputz FLORENTINE & VIROSLIVEL
- Boden - Terrazzo 12, Atelier Zelly
- Bartheke - Calypso, Silestone
- Details Bar - Metal anthrazit
- Möbelstoff Nische hell - Creation Baumann Memory 216
- Kissenbezug - Nina Campbell, Poquelin
- Nische hell - Eiche gebürstet, Aletsch
- Kissenbezug - Nina Campell
- Nische dunkel - Räuchererbsen gebürstet
- Möbelstoff Nische dunkel - Creation Baumann Malta X 5003
- Wand - Eingefärbter Beton
- Boden - Terrazzo 15
- Möbelstoff Sessel - Dedar Milano - Dark Forest
- Teppich - Carpet Sign Lilain 16 mm
- Metalvorhang - Metal Design Linear Silver



MÖBLIERUNG

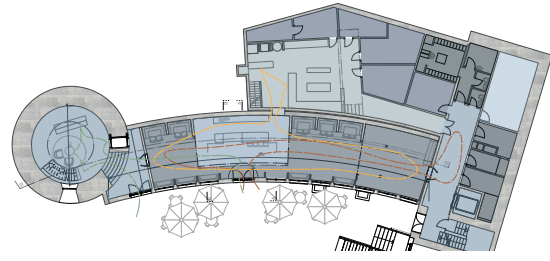
- Wandleuchte - Marsset, Ginger
- Deckenleuchten - Marsset Ginger 2014
- Tisch 1 - &Tradition H75
- Stuhl Zenzo - Zeltraum in Formholz
- Stuhl fredericia - Yksi Chair Wood
- Barstuhl - Form Bar Chair
- Tisch 2 - &Tradition iso19
- Sessel - Loafer sc24



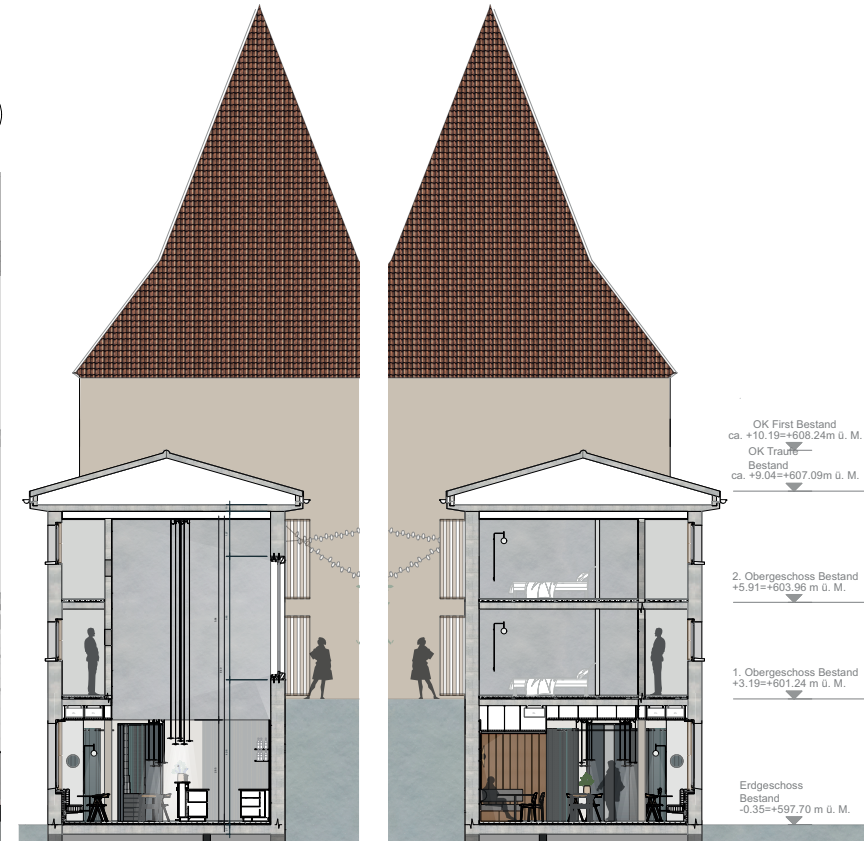
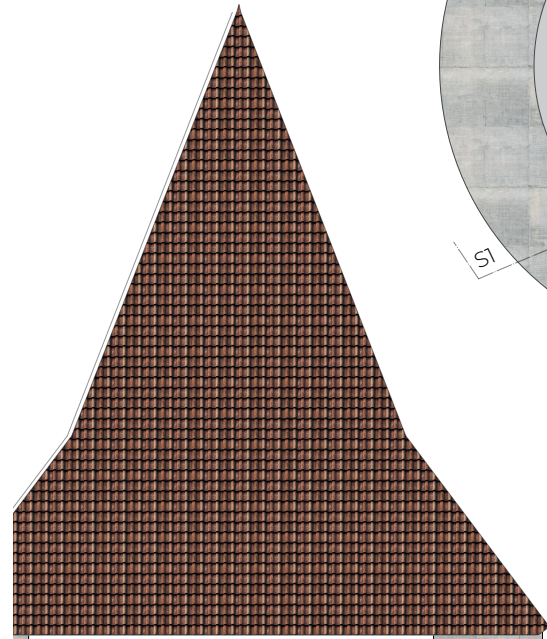
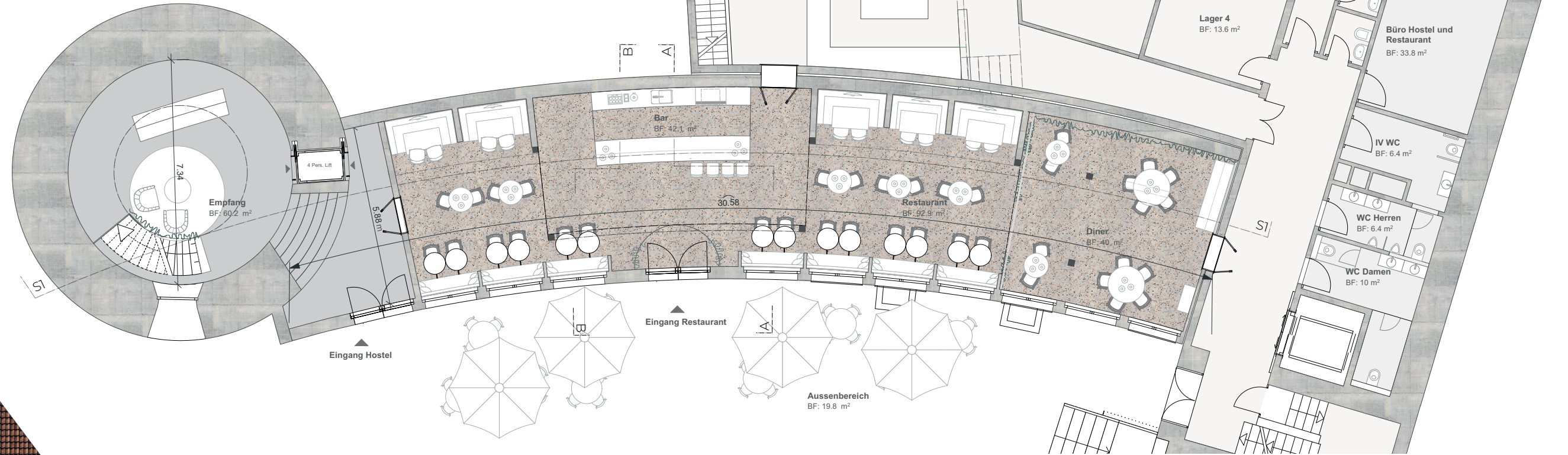
GRUNDRISS ERDGESCHOSS | 1:50

Beim Betreten des Sennhofs fällt der Blick direkt auf den alten bestehenden Sennturm. Rechts daneben befindet sich zugleich der Haupteingang für das Hostel. Durch eine Treppe gelangt man in den Sennturm, dann befindet sich der Empfang, die Lobby und die Erschliessung ins 1. Obergeschoss.

Der Restaurantzugang befindet sich mittig vom Gebäude. Beim Eintreten gelangt man direkt zur Bar-Theke, welche mit einer runden Öffnung an der Rückwand stark beleuchtet wird und das Gefühl der Freiheit last greifbar macht. Das Restaurant ist unterteilt in zwei Zonen, vorne befindet sich die Bar sowie der Restaurantteil mit verschiedenen Sitzmöglichkeiten und auf der linken Seite befindet sich das Diner, welches für Anlässe geöffnet wird oder am Abend bei grossem Andrang genutzt werden kann. Gleich dahinter befinden sich die Toilettenanlagen für die Besucher.



- Empfang
- Büro
- Restaurant
- Bar
- Küche
- Lager
- Personal
- Toiletten
- Erschliessung
- Personalwege
- Restaurant-Besucher
- Hostelgäste



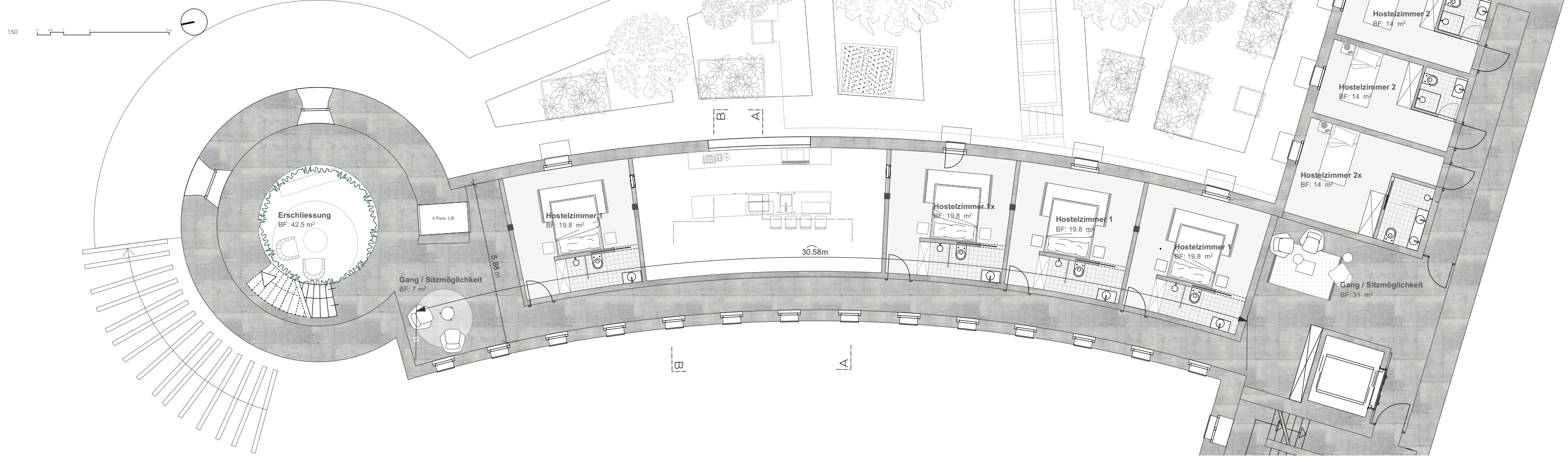
- OK First Bestand
ca. +10.19m+608.24m ü. M.
- OK Trauf
Bestand
ca. +9.04m+607.09m ü. M.
- 2. Obergeschoss Bestand
+5.91m+603.96 m ü. M.
- 1. Obergeschoss Bestand
+3.19m+601.24 m ü. M.
- Erdgeschoss
Bestand
-0.35m+597.70 m ü. M.

LÄNGSSCHNITT | 1:50

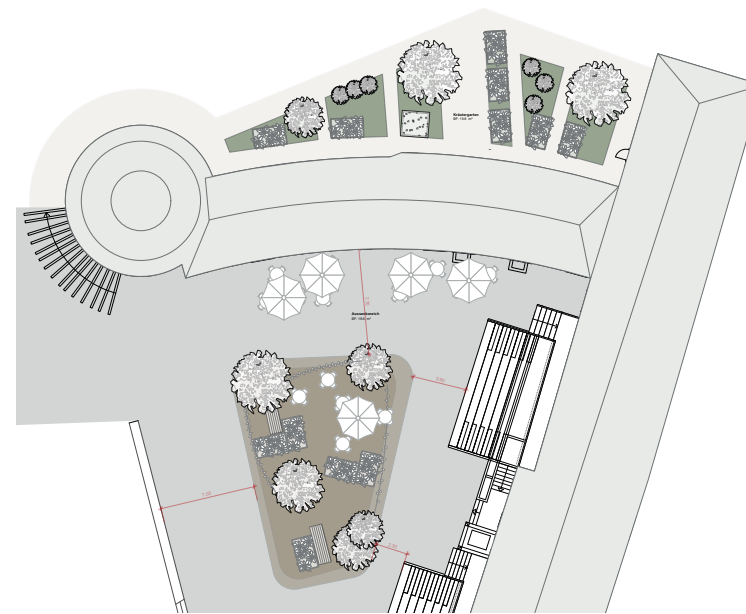
QUERSCHNITTA & B | 1:75

GRUNDRISS OBERGESCHOSS | 1:50

Durch den Turm gelangt man in die zwei oberen Etagen wo sich insgesamt acht Doppelzimmer mit Nasszellen und 6 Einzelzimmer mit Nasszellen befinden. Jedes der Zimmer hat seinen eigenen Balkon, welchen einen raustreten lässt in die Natur. Die Zimmer sind Richtung Osten ausgerichtet, somit haben alle Zimmer genügend Licht am Morgen. Im bestehenden Innenhof wurden neue Kräutergärten platziert, welche zugleich im Restaurant genutzt werden können. Die alte Mauer wurde abgerissen und lässt somit viel mehr Tageslicht in das Gebäude rein.

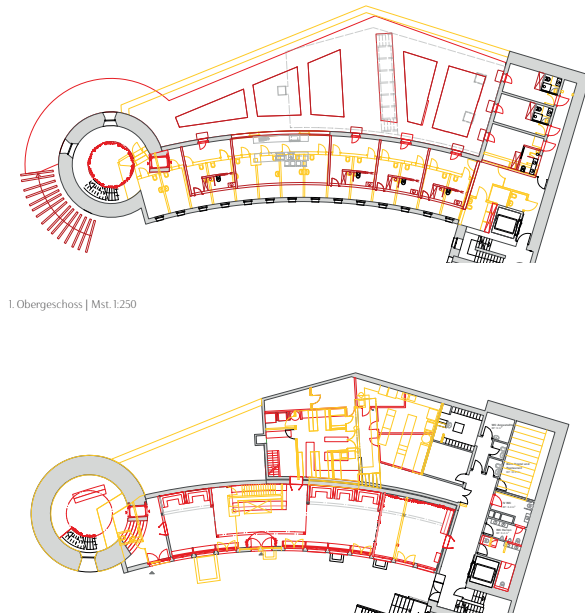


UMGEBUNGSPLAN | 1:200



Umgebungsplan | Mst. 1:200

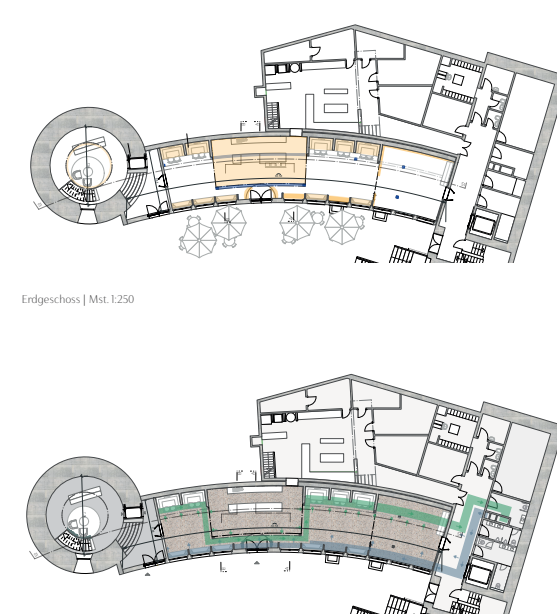
ABBRUCH UND NEU | 1:250



Erdgeschoss | Mst. 1:250

- Neu
- Abbruch

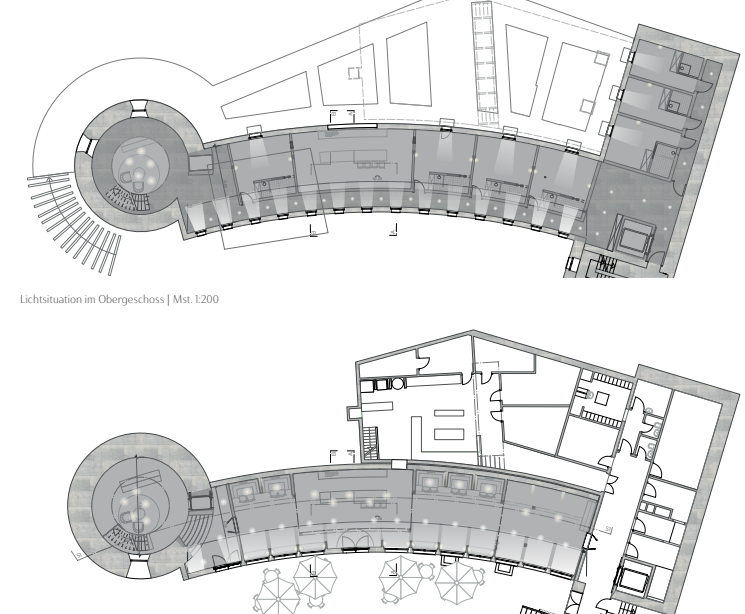
STATIK - AKUSTIK & BAUTECHNIK | 1:250



Erdgeschoss | Mst. 1:250

- Akustik
- Statik
- Abluft
- Zukunft

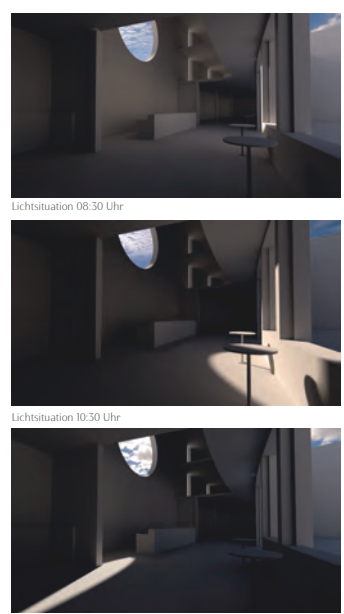
LICHTKONZEPT | 1:200



Lichtsituationsim Erdgeschoss | Mst. 1:200

- 0
- 5
- 10
- 20m

LICHTSITUATION



Lichtsituationsim Erdgeschoss | Mst. 1:200

Bachelor-Thesis an der Hochschule Luzern - Technik & Architektur

Titel	Freiheit
Untertitel	Gastronomie und Übernachtung im Sennhof
Diplomandin/Diplomand	Reichmuth, Michelle
Bachelor-Studiengang	Bachelor Innenarchitektur
Semester	FS21
Dozentin/Dozent	Haag-Walthert, Dominic
Expertin/Experte	Baenziger, Rémy

Ort, Datum Luzern, 01.07.2021
© **Michelle Reichmuth, Hochschule Luzern – Technik & Architektur**



Alle Rechte vorbehalten. Die Arbeit oder Teile davon dürfen ohne schriftliche Genehmigung der Rechteinhaber weder in irgendeiner Form reproduziert noch elektronisch gespeichert, verarbeitet, vervielfältigt oder verbreitet werden.

Sofern die Arbeit auf der Website der Hochschule Luzern online veröffentlicht wird, können abweichende Nutzungsbedingungen unter Creative-Commons-Lizenzen gelten. Massgebend ist in diesem Fall die auf der Website angezeigte Creative-Commons-Lizenz.