

S'GÜGGI

restaurant & bar

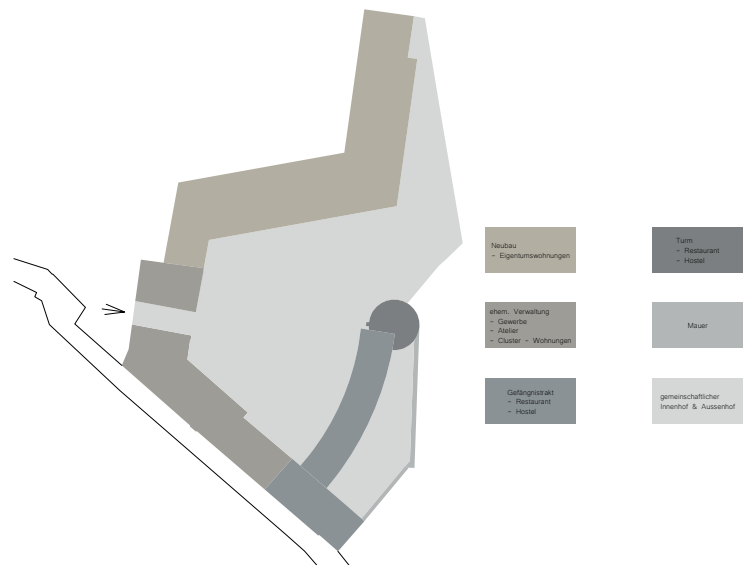
zero-waste

Den Sennhof der einheimischen Bevölkerung zurückzugeben und dem Ort eine Qualität und ein Alleinstellungsmerkmal zugeben, erfordert eine enge Verbundenheit mit dem Ort, der Bevölkerung, der Geschichte und der Kultur von Chur und des Bündnerlands, ohne eine Nostalgie zu entwickeln. Das ehemalige Gefängnis war eine Institution des Verzichts. Mit diesem Gedanken, der hohen Aktualität der Nachhaltigkeit und dem Bezug zur Bündner Kultur steht das Konzept eines Zero-Waste Restaurant mit integriertem Bistro und Bar im Zentrum. So soll nicht nur das Menü und die Küche «food waste» verhindern, sondern auch die baulichen Massnahmen gezielt, nachhaltig und Ressourcen schonend eingesetzt werden. Minimale Eingriffe, der sorgfältige und bewusste Umgang mit der vorhandenen Bausubstanz und die Verwendung von nachhaltigen Materialien schaffen ein warmes, einmaliges Raumerebnis.

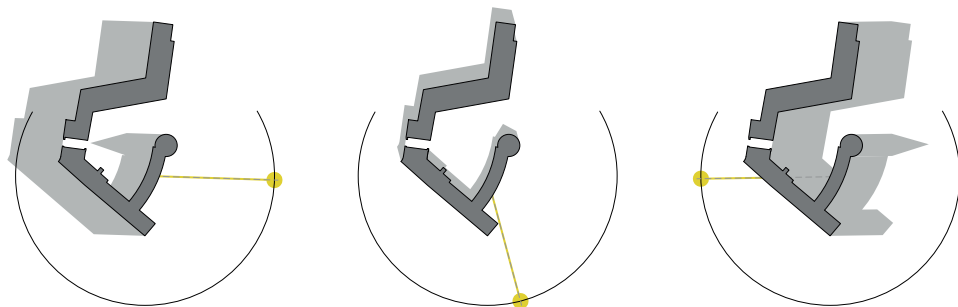
So soll die zukünftige Gastronomie dem Sennhof durch das einmalige Angebot einen zusätzlichen Mehrwert geben und nicht nur die Geschichte, die Stadt und die Bevölkerung widerspiegeln und anziehen, sondern auch Touristen und Reisende von dem Vorzügen Churs und dem Kanton Graubünden überzeugen.



situationsplan 1:2000



Nutzung des Areals 1:500



Sonnenstudie

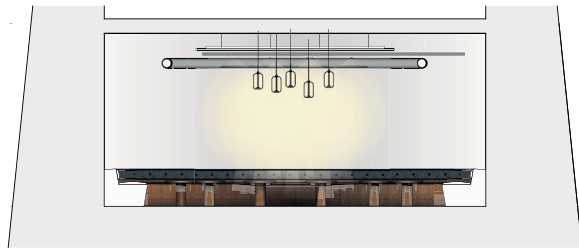


übersichtsplan 1:300

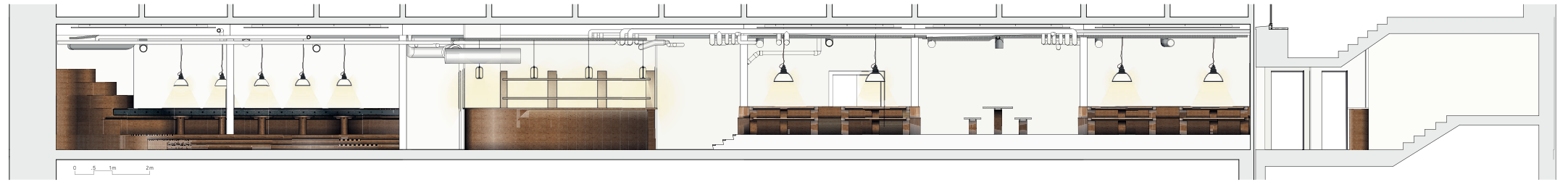


innenraum visualisierung

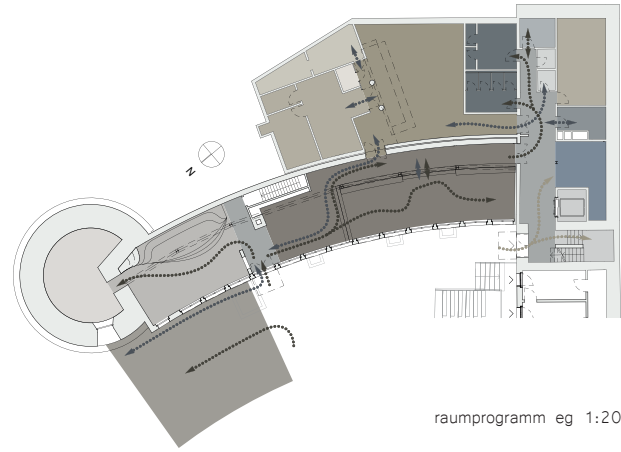




schnitt A-A 1:50

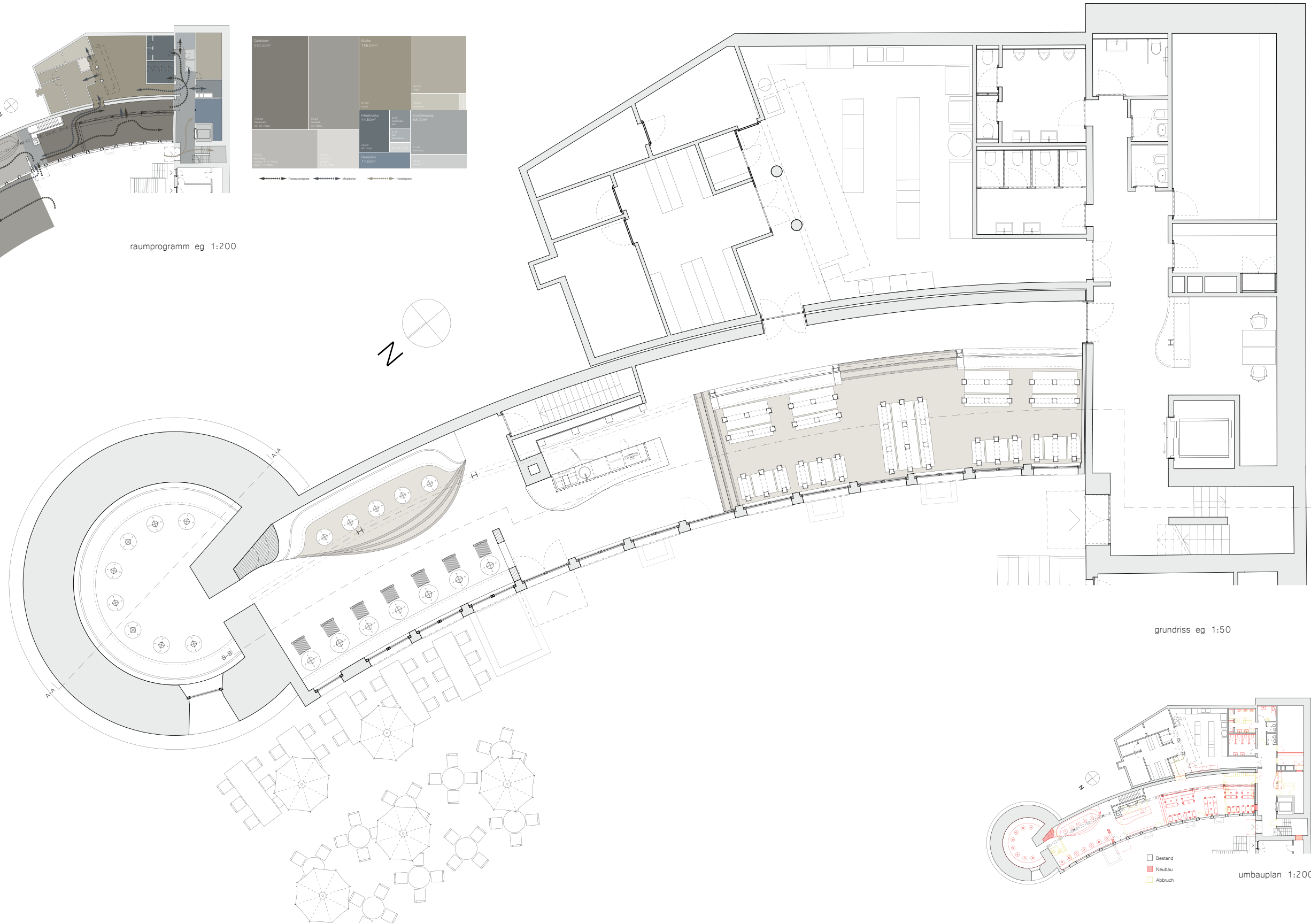


schnitt B-B 1:50

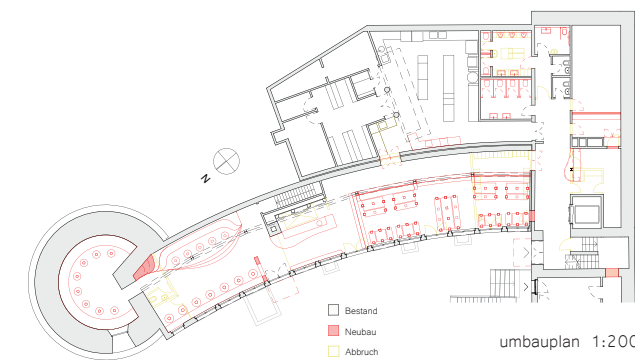


raumprogramm eg 1:200

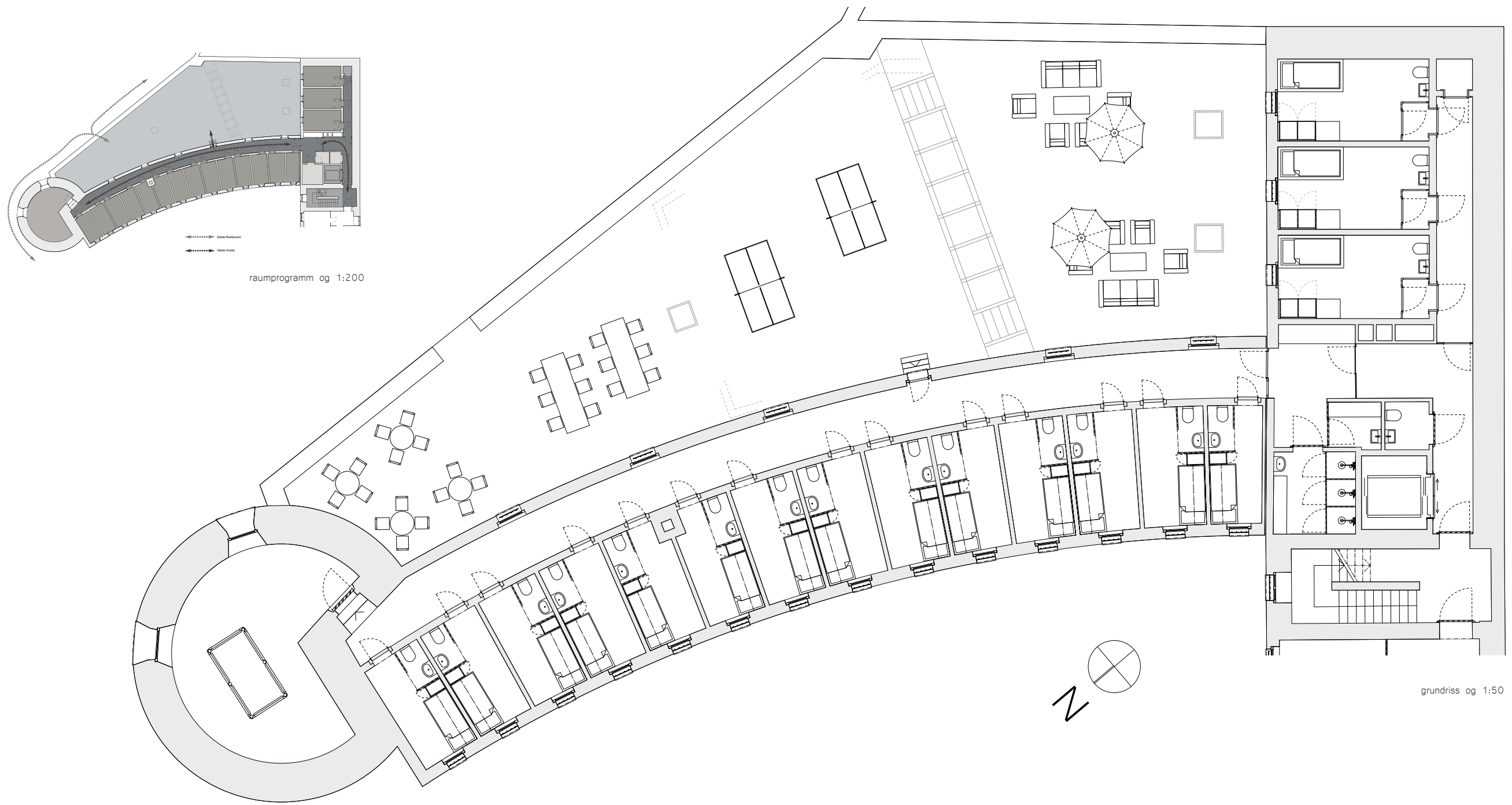
| | | | | | | | | | | | | | | | | | | | | | | | | | | | | | | | | | | | | | | | | | | | | | | | | | | | | | | | | | | | | | | | | | | | | | | | | | | | | | | | | | | | | | | | | | | | | | | | | | | | |
|-------|-------|-------|-------|-------|-------|-------|-------|-------|--------|--------|--------|--------|--------|--------|--------|--------|--------|--------|--------|--------|--------|--------|--------|--------|--------|--------|--------|--------|--------|--------|--------|--------|--------|--------|--------|--------|--------|--------|--------|--------|--------|--------|--------|--------|--------|--------|--------|--------|--------|--------|--------|--------|--------|--------|--------|--------|--------|--------|--------|--------|--------|--------|--------|--------|--------|--------|--------|--------|--------|--------|--------|--------|--------|--------|--------|--------|--------|--------|--------|--------|--------|--------|--------|--------|--------|--------|--------|--------|--------|--------|--------|--------|--------|--------|--------|--------|--------|--------|---------|
| 1.1.1 | 1.1.2 | 1.1.3 | 1.1.4 | 1.1.5 | 1.1.6 | 1.1.7 | 1.1.8 | 1.1.9 | 1.1.10 | 1.1.11 | 1.1.12 | 1.1.13 | 1.1.14 | 1.1.15 | 1.1.16 | 1.1.17 | 1.1.18 | 1.1.19 | 1.1.20 | 1.1.21 | 1.1.22 | 1.1.23 | 1.1.24 | 1.1.25 | 1.1.26 | 1.1.27 | 1.1.28 | 1.1.29 | 1.1.30 | 1.1.31 | 1.1.32 | 1.1.33 | 1.1.34 | 1.1.35 | 1.1.36 | 1.1.37 | 1.1.38 | 1.1.39 | 1.1.40 | 1.1.41 | 1.1.42 | 1.1.43 | 1.1.44 | 1.1.45 | 1.1.46 | 1.1.47 | 1.1.48 | 1.1.49 | 1.1.50 | 1.1.51 | 1.1.52 | 1.1.53 | 1.1.54 | 1.1.55 | 1.1.56 | 1.1.57 | 1.1.58 | 1.1.59 | 1.1.60 | 1.1.61 | 1.1.62 | 1.1.63 | 1.1.64 | 1.1.65 | 1.1.66 | 1.1.67 | 1.1.68 | 1.1.69 | 1.1.70 | 1.1.71 | 1.1.72 | 1.1.73 | 1.1.74 | 1.1.75 | 1.1.76 | 1.1.77 | 1.1.78 | 1.1.79 | 1.1.80 | 1.1.81 | 1.1.82 | 1.1.83 | 1.1.84 | 1.1.85 | 1.1.86 | 1.1.87 | 1.1.88 | 1.1.89 | 1.1.90 | 1.1.91 | 1.1.92 | 1.1.93 | 1.1.94 | 1.1.95 | 1.1.96 | 1.1.97 | 1.1.98 | 1.1.99 | 1.1.100 |
|-------|-------|-------|-------|-------|-------|-------|-------|-------|--------|--------|--------|--------|--------|--------|--------|--------|--------|--------|--------|--------|--------|--------|--------|--------|--------|--------|--------|--------|--------|--------|--------|--------|--------|--------|--------|--------|--------|--------|--------|--------|--------|--------|--------|--------|--------|--------|--------|--------|--------|--------|--------|--------|--------|--------|--------|--------|--------|--------|--------|--------|--------|--------|--------|--------|--------|--------|--------|--------|--------|--------|--------|--------|--------|--------|--------|--------|--------|--------|--------|--------|--------|--------|--------|--------|--------|--------|--------|--------|--------|--------|--------|--------|--------|--------|--------|--------|--------|--------|---------|



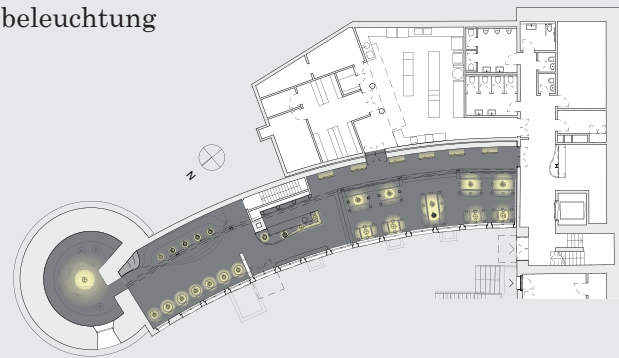
grundriss eg 1:50



umbauplan 1:200



beleuchtung

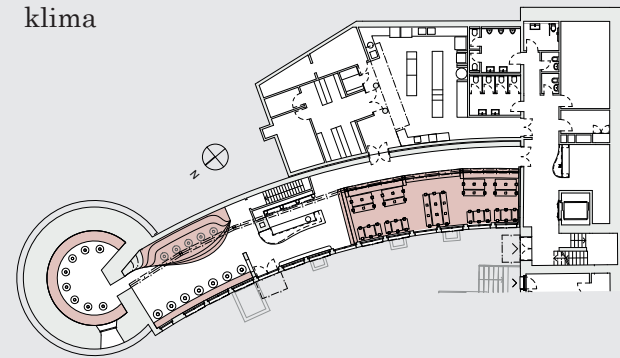


Auf Grund der gesetzlichen Bestimmung wurde für die Beleuchtung auf neue Produkte eingesetzt.

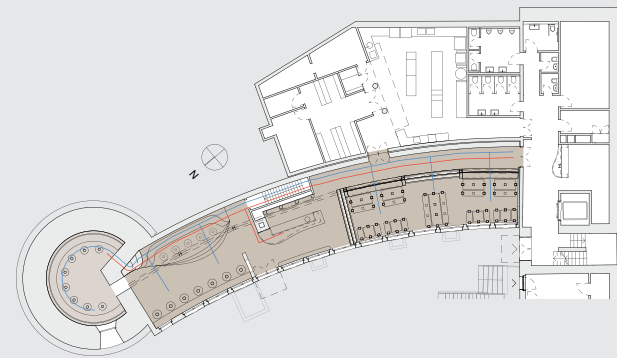
Das Beleuchtungskonzept besteht hauptsächlich aus tiefhängenden, diffusen Pendelleuchten über den Tischen, sodass ein wohlnehmes und warmes Raumgefühl entsteht. Diese Leuchten vom Hersteller «Zava Luce» haben eine funktionelle Ästhetik und erinnern an alte Industrieleuchten. Über der Bar, wie auch in der Lounge im Turmraum, befinden sich diffuse Leuchten von «Niche Modern» in eleganterer, filigraner Form um ein offeneres Raumgefühl zu erhalten. Abschliessen gibt es im Gang zwischen Küche und Podest lange LED-Leuchten von XAL, die den Gang genügend Ausleuchtung.

Im ganzen Restaurant ist eine Lichttemperatur von 3000K eingesetzt, was für eine warmes, gedimmte Lichtstimmung sorgt.

klima



Die Heizung der Räumlichkeiten geschieht über vorhandene Leitungen, welche an Rohren in dem Stampflehmementen angeschlossen werden. So erfüllt der Lehm nicht nur einen gestalterischen, konstruktiven und ökologischen Ansatz, sondern können somit gleich als thermoaktive Bauteile ausgeführt werden. Durch die gute Wärmespeichereigenschaften des Lehms kann so ein sehr angenehmes Raumklima geschaffen werden.



Luftvolumen¹ = 64 Personen x 36m³/h = 2'304m³/h

Luftvolumen² = 12 Personen x 36m³/h = 432m³/h

$$\text{Querschnitt}^1 = \frac{2'304\text{m}^3/\text{h}}{5.0\text{m/s} \times 3'600\text{s}} = 0.128\text{m}^2$$

~ 360mm x 360mm

$$\text{Querschnitt}^2 = \frac{432\text{m}^3/\text{h}}{4.0\text{m/s} \times 3'600\text{s}} = 0.03\text{m}^2$$

~ 170mm x 170mm

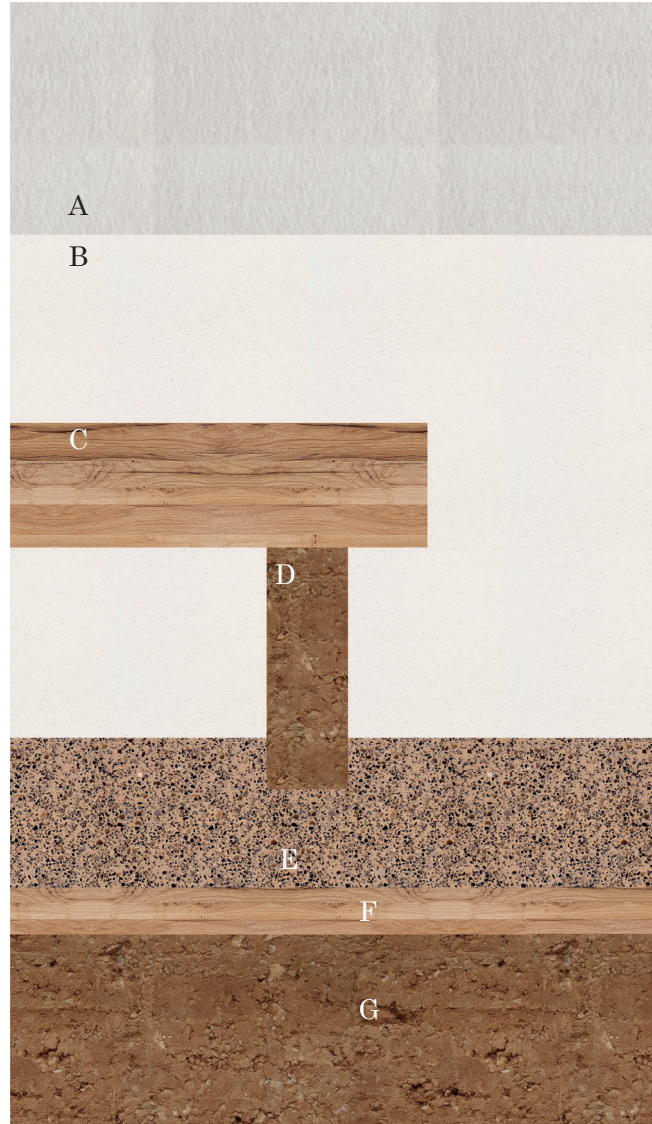
akustik



Aufgrund der Nachhaltigkeit und der Zero-Waste Philosophie kommen viele konventionelle schalldämmende Stoffe nicht in Frage, da sie oft mineralisch sind oder nicht mehr recycelt werden können. Mit dem EchoDall vom Hersteller EchoLace existiert jedoch ein Produkt auf dem Markt, welches zu 100% aus recycelten PET-Flaschen besteht und sehr gute akustische Eigenschaften besitzt.

Durch die tiefhängenden, bestehenden Leitungen können die Deckensäge nicht sehr weit herunter gehängt werden (max. 200mm). Durch den fehlenden Freiraum werden tiefe Frequenzen (125 - 250 Hz) nicht optimal absorbiert (Suffizienz).



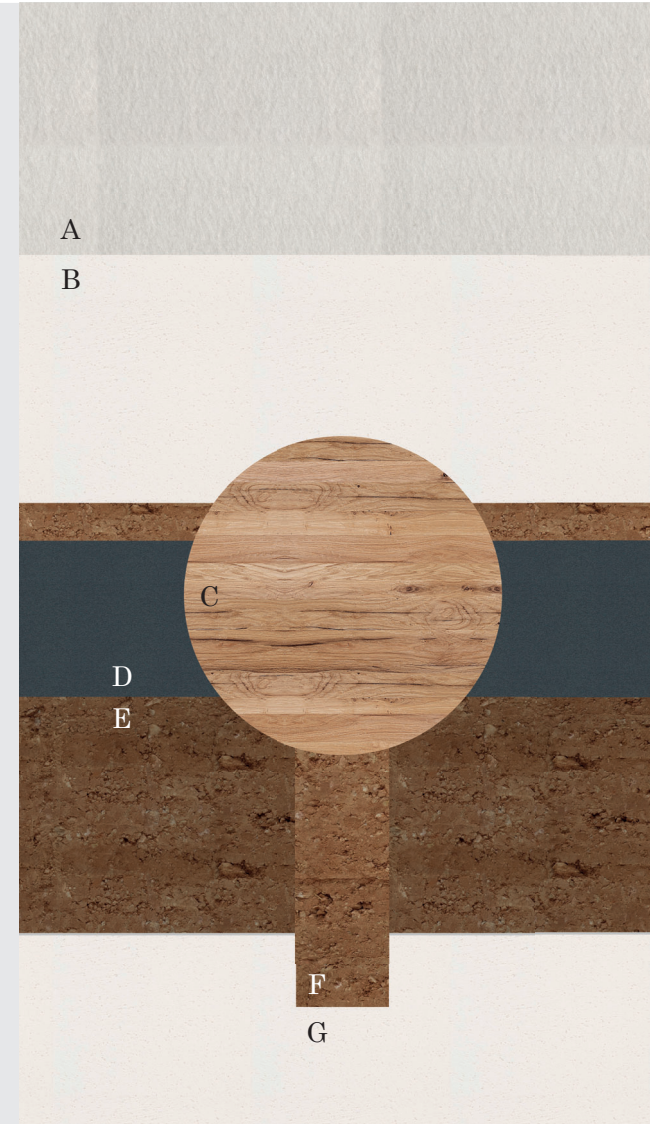


material

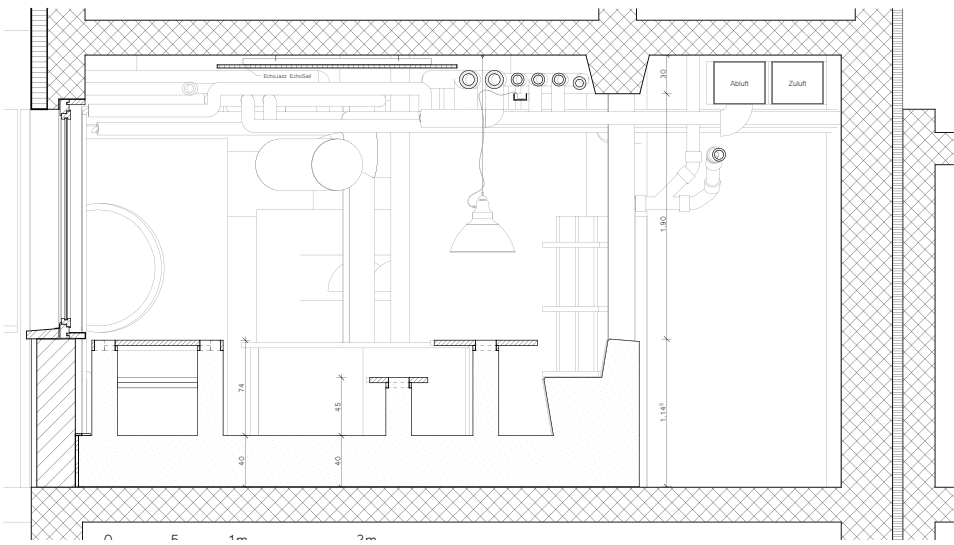
- A - EchoJazz EchoSail recycling pet
- B - Sumpfkalk-Schlämme natürlich & recyklierbar
- C - Eiche (Tischplatte) altholz, geölt
- D - Stampflehm (Pfeiler) natürlich & recyklierbar
- E - Lehm-Terrazzo natürlich & recyklierbar
- F - Eiche (Treppenkante) altholz, geölt
- G - Stampflehm (Podest) natürlich & recyklierbar



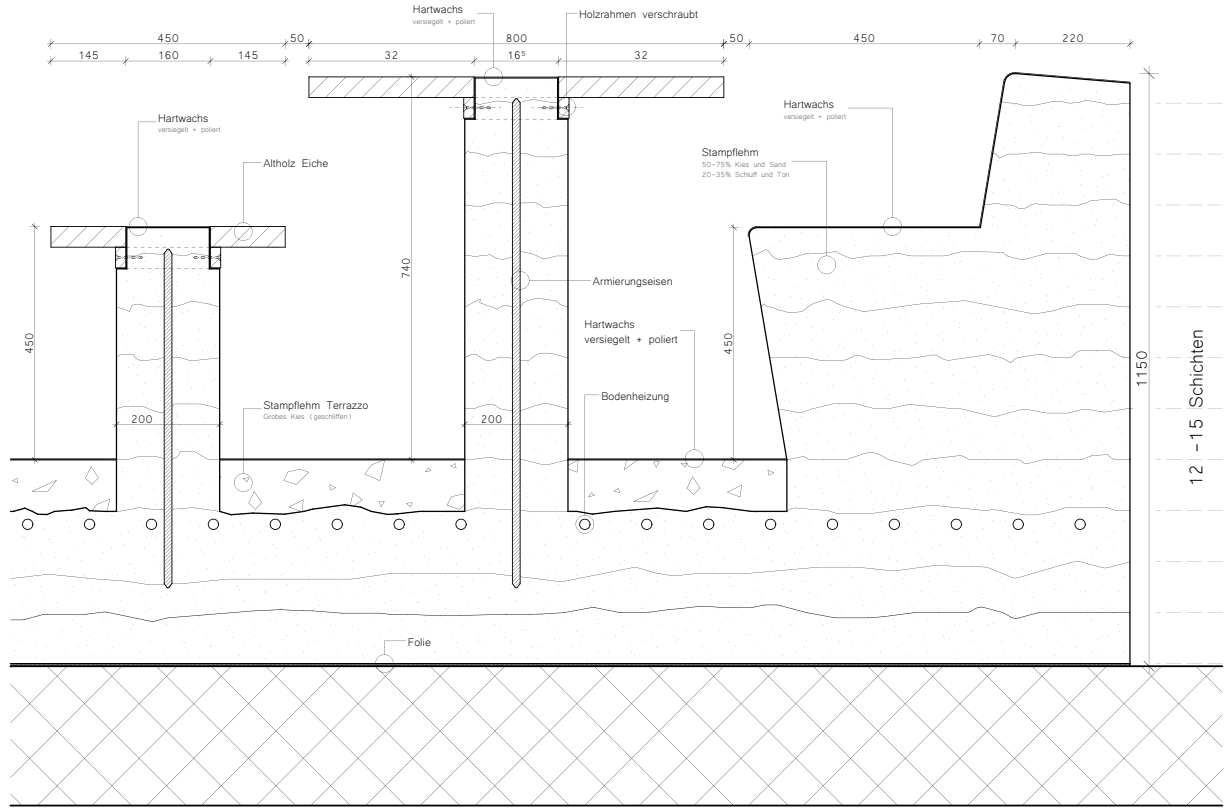
- A - EchoJazz EchoSail recycling pet
- B - Sumpfkalk-Schlämme natürlich & recyklierbar
- C - Eiche (Tischplatte) altholz, geölt
- D - Quinti Seudute, Gilda second hand
- E - Stampflehm (Pfeiler) natürlich & recyklierbar
- F - Stampflehm (Bank) natürlich & recyklierbar
- G - Sumpfkalk-Schlämme natürlich & recyklierbar



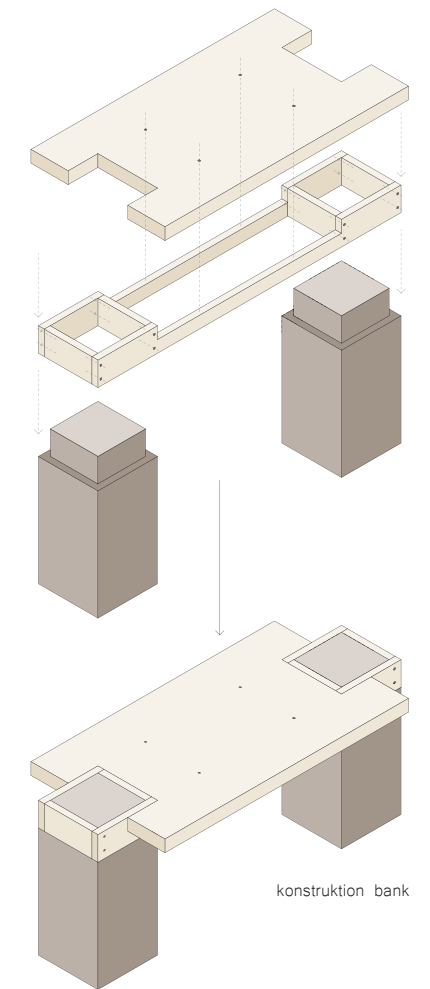
- A - EchoJazz EchoSail recycling pet
- B - Sumpfkalk-Schlämme natürlich & recyklierbar
- C - Eiche (Tischplatte) altholz, geölt
- D - Alvar, Creation Baumann recycling pe
- E - Stampflehm (Bank) natürlich & recyklierbar
- F - Stampflehm (Pfeiler) natürlich & recyklierbar
- G - Sumpfkalk-Schlämme natürlich & recyklierbar



querschnitt podest, 1:20



detail konstruktion podest 1:5



konstruktion bank

Bachelor-Thesis an der Hochschule Luzern - Technik & Architektur

| | |
|------------------------------|--------------------------------------------------|
| Titel | S'GÜGGI – Zero Waste Restaurant & Bar |
| Untertitel | Gastronomie und Übernachtung im Sennhof |
| Diplomandin/Diplomand | Lutz, Denis Gieri |
| Bachelor-Studiengang | Bachelor Innenarchitektur |
| Semester | FS21 |
| Dozentin/Dozent | Haag-Walthert, Dominic |
| Expertin/Experte | Baenziger, Rémy |

Ort, Datum 25.06.2021
© Denis Lutz, Hochschule Luzern – Technik & Architektur

Alle Rechte vorbehalten. Die Arbeit oder Teile davon dürfen ohne schriftliche Genehmigung der Rechteinhaber weder in irgendeiner Form reproduziert noch elektronisch gespeichert, verarbeitet, vervielfältigt oder verbreitet werden.

Sofern die Arbeit auf der Website der Hochschule Luzern online veröffentlicht wird, können abweichende Nutzungsbedingungen unter Creative-Commons-Lizenzen gelten. Massgebend ist in diesem Fall die auf der Website angezeigte Creative-Commons-Lizenz.