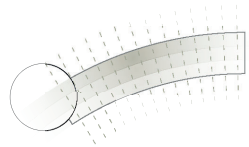


# Fernweh

Gastronomie & Übernachtung im Sennhof



Situation Sennhof | 1:1000



## TRADITIONELL, MIT EINER PRISE FERNWEH

- Kalte Rindensuppe mit Zitronengras und Wasabiflocken  
oder  
Nüsslisalat mit Avocado und San Daniele Schinken dazu auf dem Holzkohlegrill geröstetes Sauerteigbrot
- Flat Iron Steak mit Chimichurri und Petersilienwurzelgemüse  
oder  
Lugnezer Säibling auf Pak-Choi
- Eclairs mit Marroni  
oder  
Lavendel-Pannacotta mit Mandel-Biscotti

Chur ist seit jeher ein wichtiger Transitort, wodurch regional verankerte Traditionen mit diversen kulturellen Einflüssen bereichert wurden. Der Sennhof ist als ehemaliges Gefängnis und historisches Element der Stadt ein statischer Ort inmitten des pulsierenden Verkehrs – ein Ort des Fernwehs der Insassen, denen die physische Freiheit verwehrt blieb.

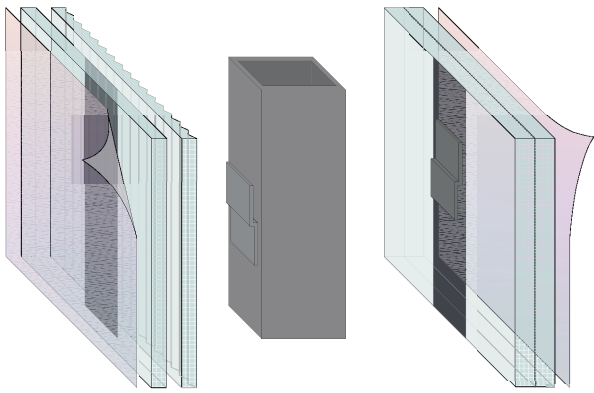
Fernweh ist eine individuelle Sehnsucht nach etwas fehlendem. Es ist ein dynamisches Gefühl, welches sich verändert, sobald sich die Sehnsucht einzulösen scheint. Fernweh wird geweckt, wenn man an etwas erinnert wird, was nicht wirklich real ist – wenn etwas anders erscheint, als es in Wirklichkeit ist – eine Illusion oder Verblendung von etwas Vertrautem.

Räumlich wird das Fernweh im farbigen Glas des dynamischen Eingangsberereiches übersetzt. Losgelöst vom Bestand steht der farbige Glaskörper im Raum und erstreckt sich als verbindendes Element über die Geschosse. Er verformt die dahinterliegenden Bewegungen auf der Treppe und lässt den Raum in den verschiedensten Farben erstrahlen. Dieses unerwartete und unkontrollierbare Farbenspiel regt zum Träumen und Beobachten an.

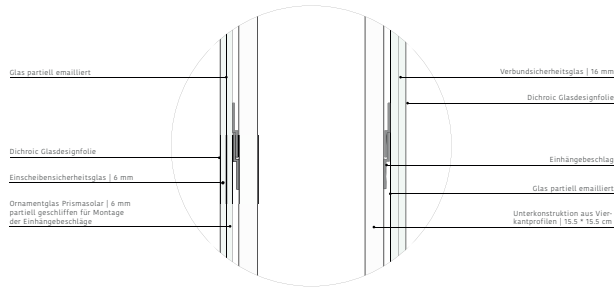
Als Gegensatz dazu lädt das Restaurant mit seiner zurückhaltenden, eleganten Erschließung zum Verweilen ein. Im Turm entsteht ein Weisheitsort. In welchem durch eine verspiegelte Decke seine Höhe erfahrbar wird. Die farbige Spiegeldecke nimmt das Element des Fernwehs und der Verblendung wieder auf und sorgt für eine Überraschung im Turm der ehemaligen Stabskaserne.

Die bunte Welt im monochromen Gefäss lässt Spielraum für die eigene, persönliche Interpretation des Fernwehs, der Sehnsucht nach etwas Bestimmtem und Personlichem, ganz abhängig vom Blickwinkel und des Fernwehs des Betrachters.



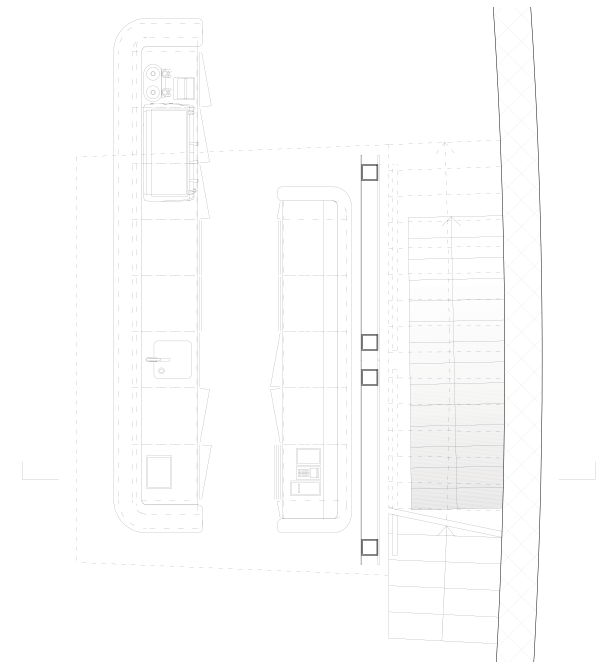


Detail - Schema Konstruktion Glaswand



- Glas partiell emailliert
- Dichroic Glasdesignfolie
- Einscheibensicherheitsglas | 6 mm
- Ornamentglas Prismasolar | 6 mm  
partiell geschliffen für Montage  
der Einhängeschläge
- Verbundsicherheitsglas | 18 mm
- Dichroic Glasdesignfolie
- Einhängebeschlag
- Glas partiell emailliert
- Unterkonstruktion aus Vier-  
kantprofilen | 15,5 \* 15,5 cm

Detail - Schnitt Konstruktion Glaswand | 1:2

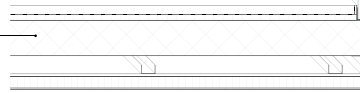


Detail - Grundriss | 1:20



**BODENAUFBAU OG**

- Terrazzo 50 mm
- PE-Folie
- Trittschalldämmung 30 mm
- Beton 100 mm
- Abhängung (Grund- & Tragprofile) 97 mm
- Gipsplatte 13 mm
- Bassor Phen Fine Akustiksystem 70 mm



Glaswand mit Stahlstützen als  
Unterkonstruktion

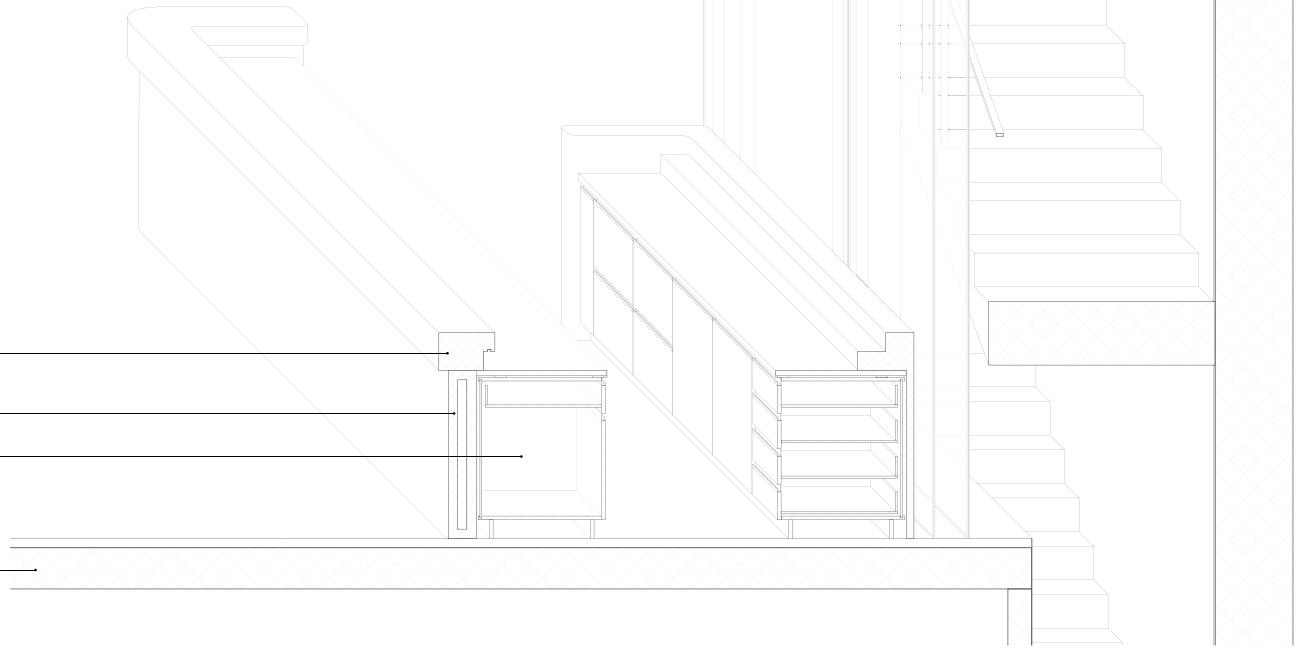
Bartheke und Rückluffert | Beton feinsporig  
Bewehrt und imprägniert

Barkörper | Beton mit Holzschalung  
Bewehrt und imprägniert  
mit Symplococidol

CNS-Möbel mit Gastroeinbauten

**BODENAUFBAU EG**

- Terrazzo 50 mm
- PE-Folie
- Beton 270 mm

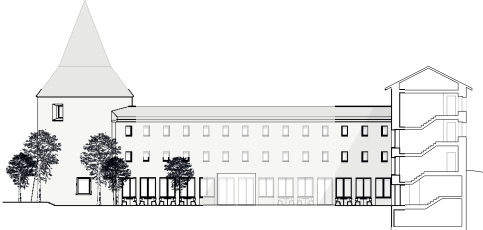


Detail - Schnitt | 1:10

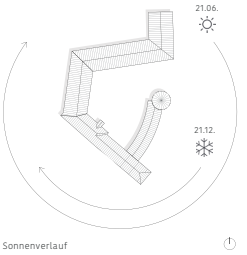




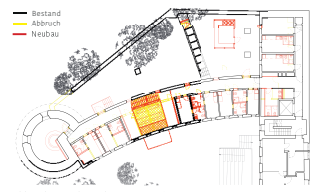
Übersichtsgrundriss | 1:200



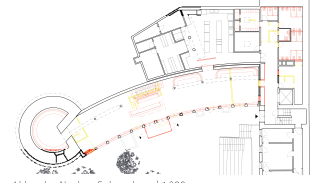
Ansicht Westfassade | 1:200



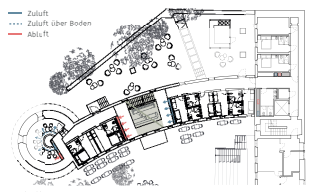
Sonnenverlauf



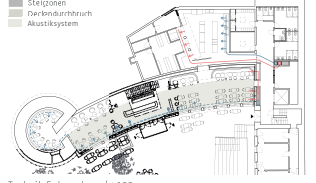
Abbruch - Neubau Obergeschoss | 1:300



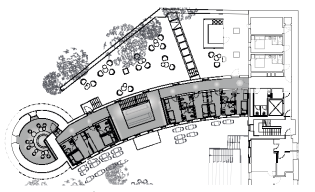
Abbruch - Neubau Erdgeschoss | 1:300



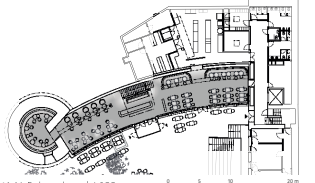
Technik Obergeschoss | 1:300



Technik Erdgeschoss | 1:300



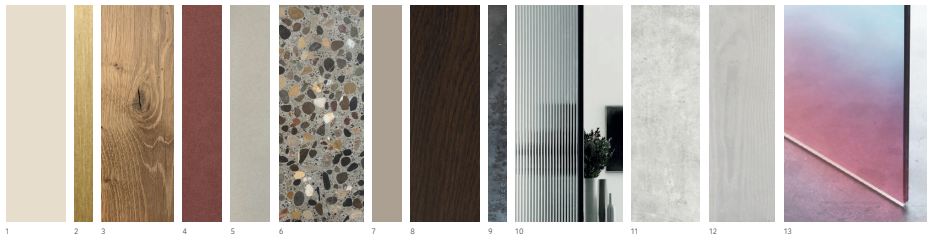
Licht Obergeschoss | 1:300



Licht Erdgeschoss | 1:300



Grundriss Obergeschoss | 1:50

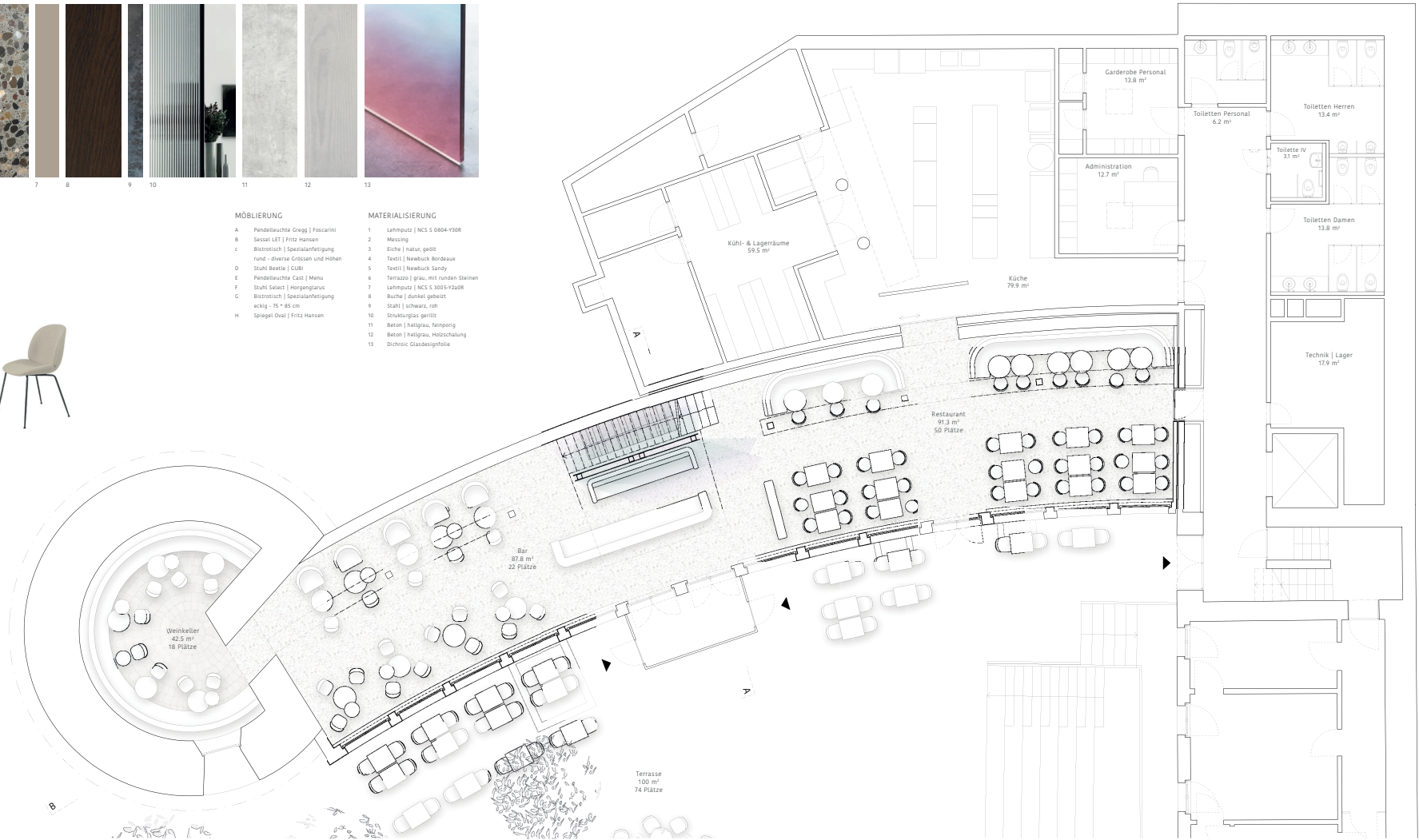


**MÖBLIERUNG**

- A Pendentleuchte Gregg | Foscarini
- B Sessel LET | Fritz Hansen
- C Bistrostool | Sozialberatung  
rund - diverse Größen und Höhen
- D Stuhl Beetle | GUBI
- E Pendentleuchte Cast | Menu
- F Stuhl Select | Heimgarten
- G Bistrostisch | Spezialanfertigung  
eckig - 75 x 85 cm
- H Spiegel Oval | Fritz Hansen

**MATERIALISIERUNG**

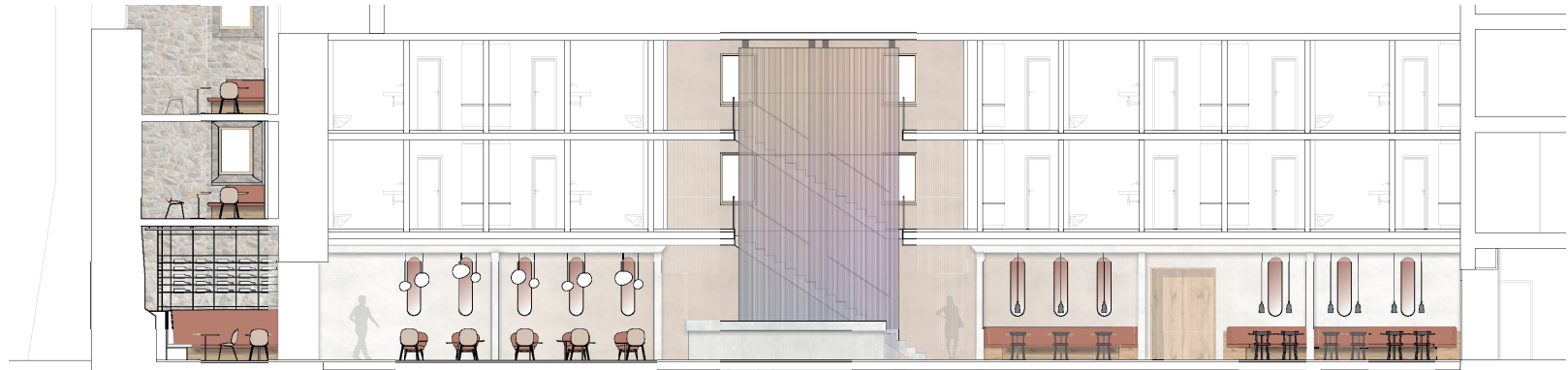
- 1 Lehnputz | NCS 5 0804-Y30R
- 2 Messing
- 3 Buche | Natur, geölt
- 4 Textil | Newbuck Bordeaux
- 5 Textil | Newbuck Sandy
- 6 Terrazzo | grau, mit runden Steinen
- 7 Lehnputz | NCS 5 3050-V30R
- 8 Buche | dunkel gebeizt
- 9 Stahl | schwarz, roh
- 10 Strukturglas gerillt
- 11 Beton | feingrau, feinspong
- 12 Beton | hellgrau, Holzschalung
- 13 Dichtheic Glasdeignfolie



Grundriss Erdgeschoss | 1:50



Schnitt A-A | 1:50



Schnitt B-B | 1:50

