



NEU VERTRAUT

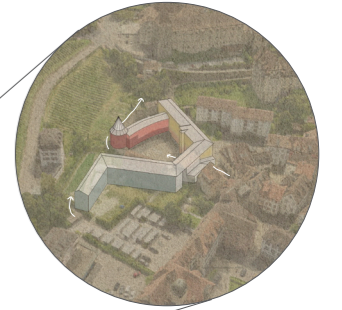
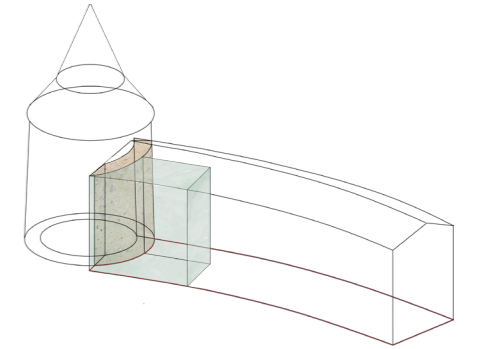
SENNHOF CHUR

KONZEPT

Hinter den alten Mauern des ehemaligen Gefängnis Sennhof in Chur, entfaltet sich neues Leben.
 Wo früher Schwerverbrecher ihre Strafe absassen – darf man sich heute gemeinsam an einen Tisch setzen und ein Apéro geniessen.
 Wo früher aus Milch Käse gefertigt wurde – werden heute aus regionalen Produkten feine Speisen auf den Teller gezaubert.
 Wo früher Seifen zur Pflege produziert wurden– werden heute Freundschaften gepflegt.

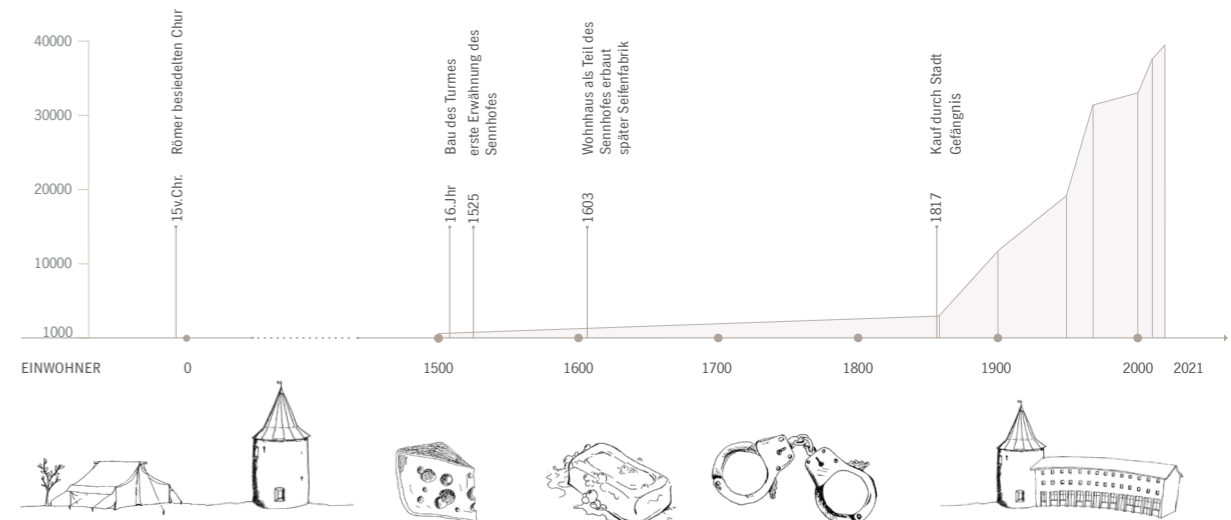
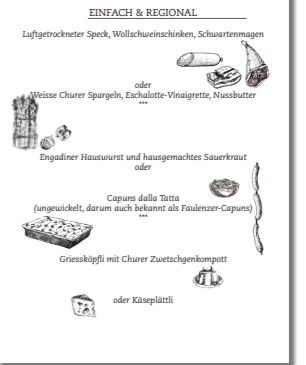
Die vertrauten geschichtsträchtigen Wände des Sennhofes werden Zeugen einer neuen Ära. So beherbergen sie neu ein Restaurant und eine Bar, mit angrenzendem Hostel, welche mehr als eine Gaststätte sind. Es soll ein Ort sein, an welchem man regionale, einfache Gerichte geniessen kann und in der vertrauten Umgebung in alten Geschichten schwelgen kann.
 Dabei wird das Gebäude in zwei Bereiche gegliedert, die durch den neuen vertrauten Turm miteinander verbunden werden. Der Turm erstreckt sich über alle Stockwerke, dank dem Luftraum erstrahlt er in seiner ganzen Fülle.

ALT VERTRAUT-GANZ NEU. Mit dem Entfernen von Schichten und dem Bespielen mit neuen Elementen werden die verschiedenen Zeiten in einen spannenden Diskurs gebracht.

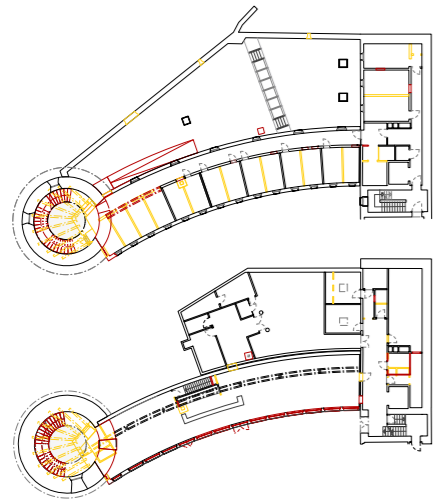


UMGEBUNGSPLAN | 1: 10'000

- Bestehend
- Entfestigt
- Eigentumswohnungen
- Restaurant
- Hostel
- Kleingewerbe
- Cluster-WG



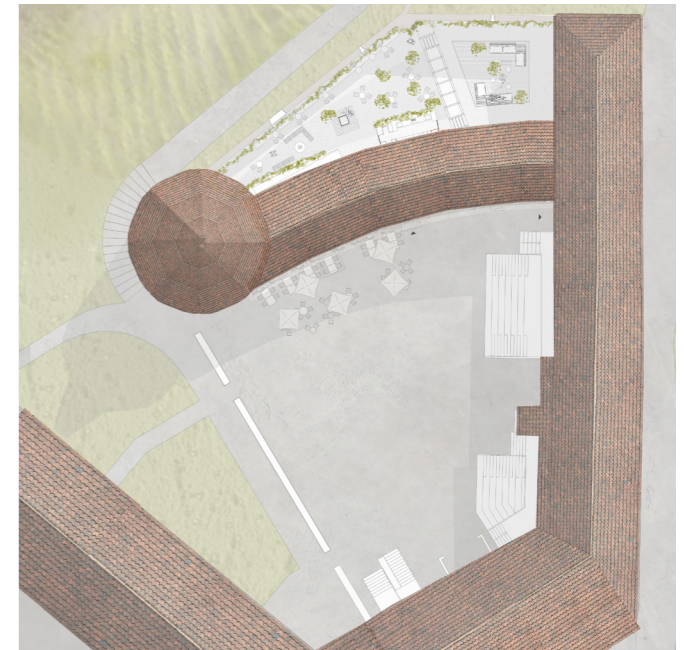
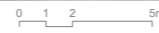
GESCHICHTE



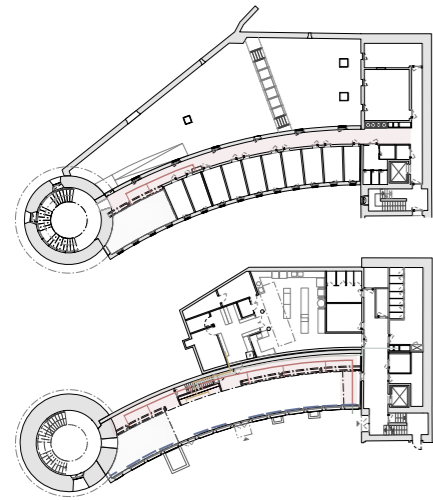
ABBRUCH NEUBAU | 1:300



FASSADEN ANSICHT | 1:100



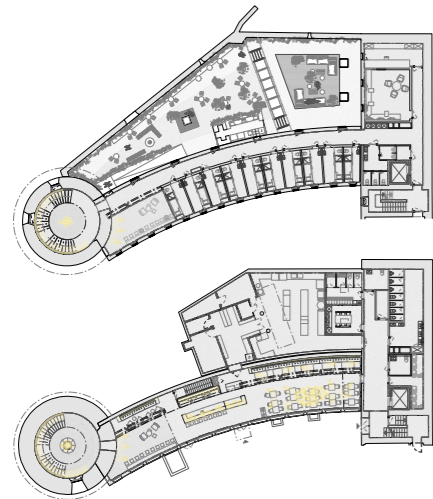
ÜBERSICHTSPLAN | 1:200



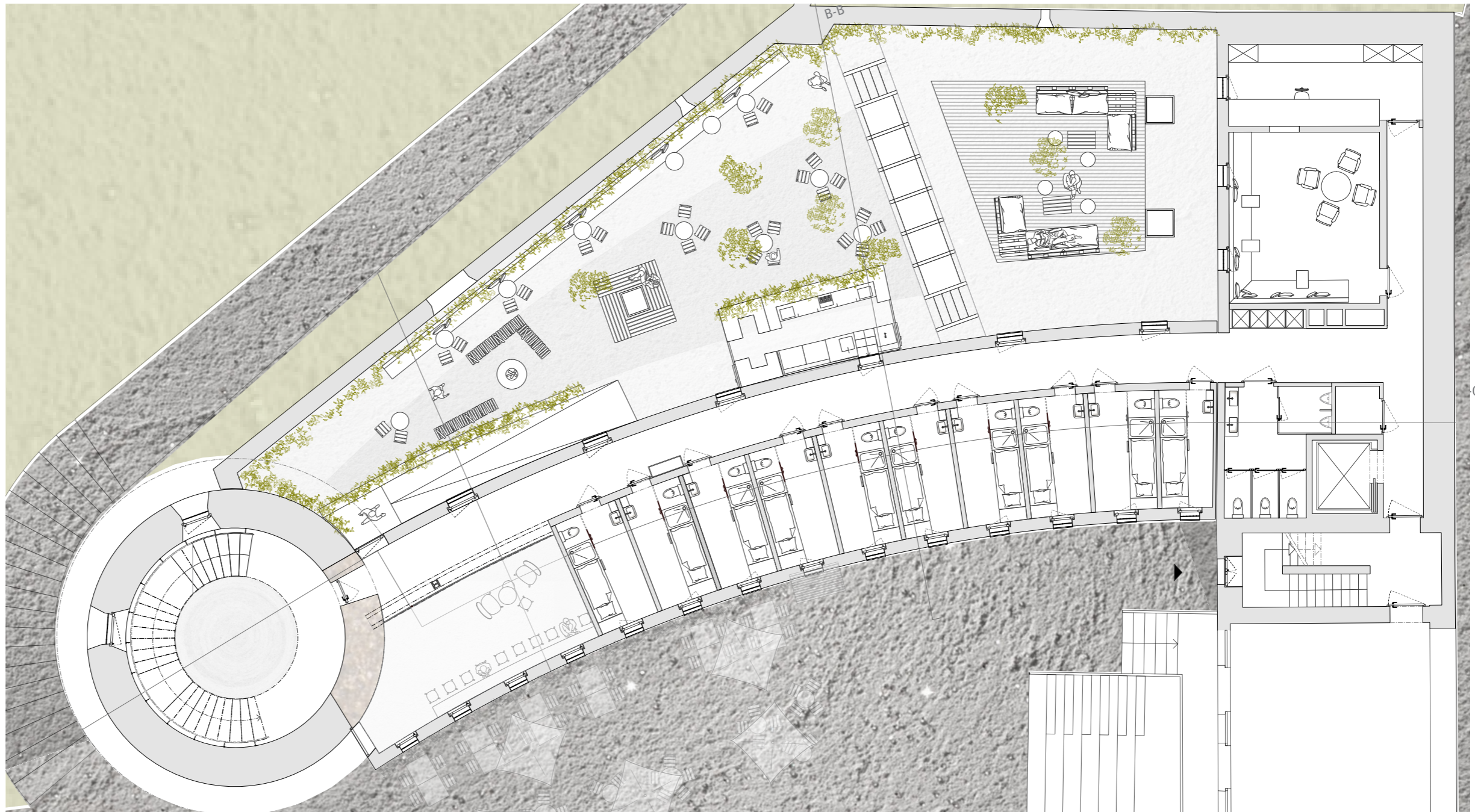
TECHNIK HLK | 1:300



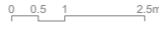
- heruntergehängte Decke
- Aussenluft
- Zuluft
- Abluft
- Fortluft
- Radiatoren

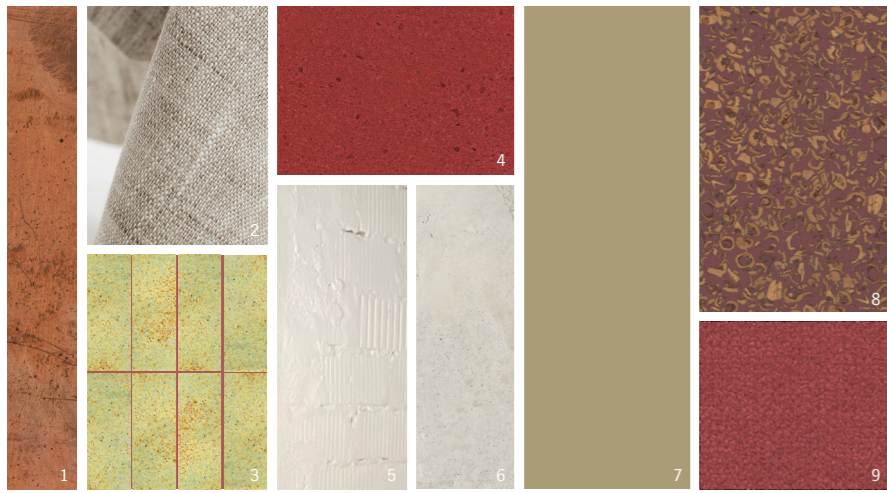


LICHTPLAN | 1:300



GRUNDRISS OG | 1:50





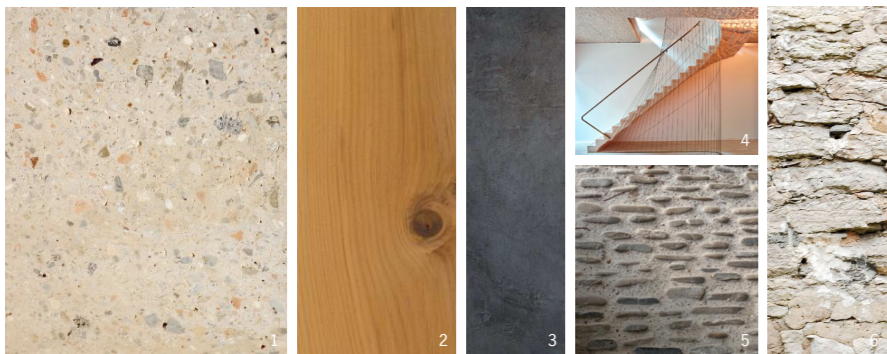
MATERIALISIERUNG GASTRAUM

- 1 Kupfer, Sockelverkleidung
- 2 Leinen, Vorhang
- 3 Shards Tiles, Fliesen aus Recycling
- 4 Corian pompai rot, Arbeitsfläche Bartresen
- 5 Backsteinwand bestand
- 6 Kalkputz, lasierend aufgetragen auf Wand
- 7 BASWA Akustikdecke, Natural (RGB 169, 156, 118)
- 8 Giomoflex Uniquefloor Noci 481, Gussbodenbelag mit Baumnussschalen
- 9 Microfaserstoff Korallrot, Bankstoffbezug



MÖBLIERUNG

- 1 Aussenbestuhlung, Fermob, Bistro-Stuhl
- 2 Gartentisch, Manufakt Baettig, (RGB 189,191,172)
- 3 Lounge Sessel, Harmo Relax von Infiniti
- 4 Lounge Tisch, Form Table, Norman Copenhagen
- 5 Hocker, Soft Edge, Hay Sitzfläche (RGB 189,191,172)
- 6 Pendelleuchte, 84 Bocci
- 7 Bar Hocker, Soft Edge, Hay
- 8 Café Tisch, Form Table, Norman Copenhagen, Sitzfläche (RGB 189,191,172)
- 9 Kreuzzargenstuhl, wb Form, Gestell (RGB 189,191,172)



MATERIALISIERUNG TURM

- 1 Recycling Beton Turmschliessung
- 2 Arve, matt lackiert, Barblatt, Sitzbank
- 3 Schwarzstahl geölt, Geländer, Durchgang, Treppe, Vordach
- 4 Referenz Treppe, Caroline Place, London, Amin Taha + Groupwork
- 5 In Beton gegossene Steine, Bodenbelag Turm
- 6 Bruchsteinmauerwerk Freilegung des Bestandes, Turm



DETAILSCHNITT A-A| 1:33 0 0.5 1 2m

SITZBANK

METALL GELÄNDER

Das Geländer besteht aus zwei Teilen, einem aus Glas (Doppelverglasung VSG) und einem aus Schwarzstahl. Das Glas wird an drei seiten über ein U-Profil aus Schwarzstahl geführt. Dies schliesst über ein T-Profil mit dazukommendem Flausch an das 30mm Stahlblech an. Welches mit M10 Klebeankern an der Decke befestigt wird.

Doppelverglasung VSG
Kittfuge und Holz Distanzhalter
U-Profil aus Schwarzstahl
30mm Schwarzstahl geölt
M10 Schrauben Klebeanker und Klebehülse

HERUNTERGEHÄNGTE DECKE

BODENBELAG

Gussbodenbelag
PE-Folie
Betondecke

KNAUF DECKEN KONSTRUKTION

HEB 16
Hänger
UD-Profil
Tragprofil
Grundprofil

BASWA AKUSTIKDECKE

Akustiksystem aus Naturfaser beschichtet mit recyceltem Glasgranulat
Base Verputz 0.7mm
Akustikputz aus Marmorsand 0.3mm

SITZBANK

RÜCKENLEHNE

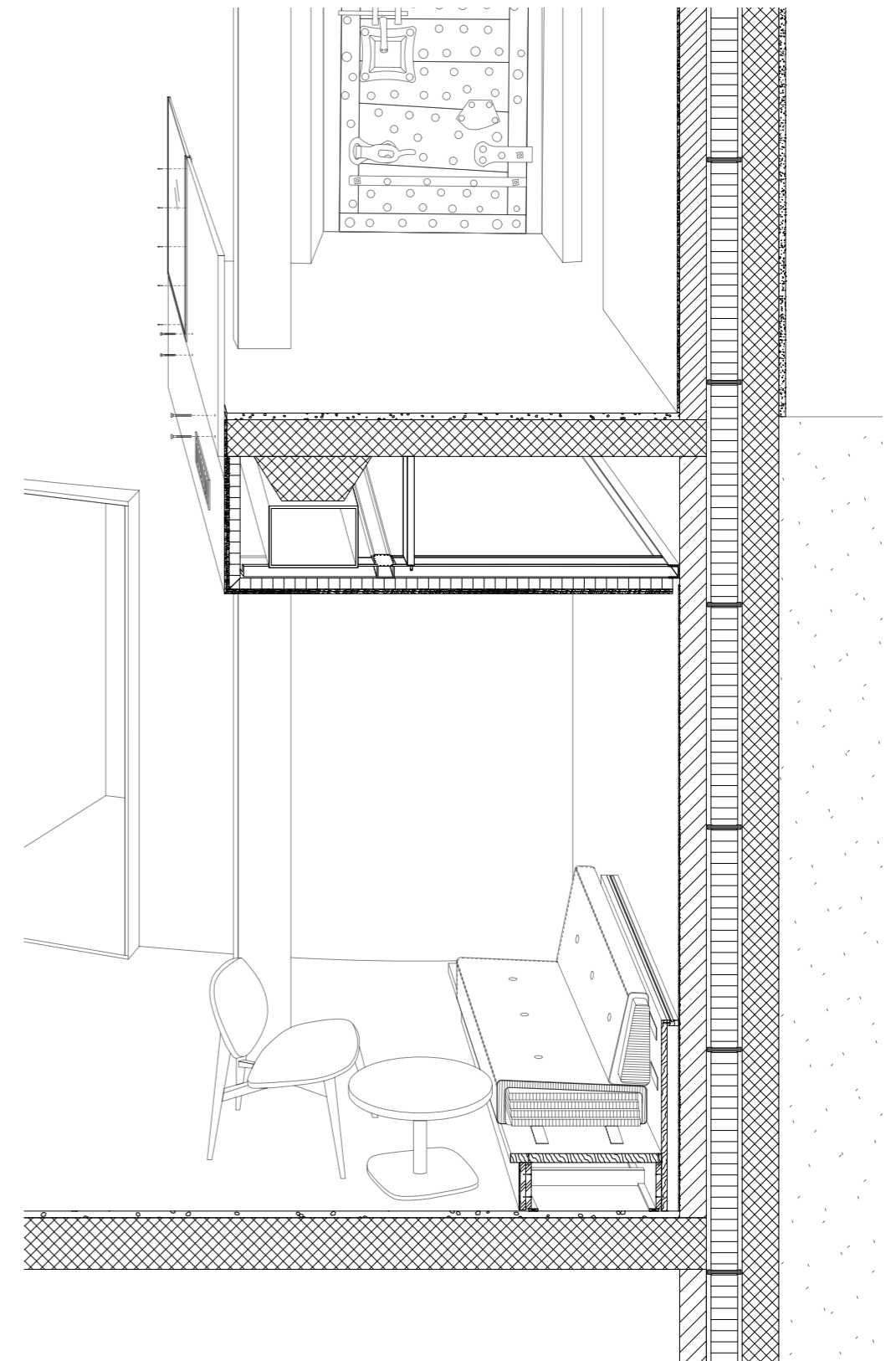
Microfaserstoff
Synthetische Watte 100mg
Aufbau von Polyätherschaumstoff
Klettband mit Wiederhaken
eingefrästes LED

SITZBANK AUFBAU

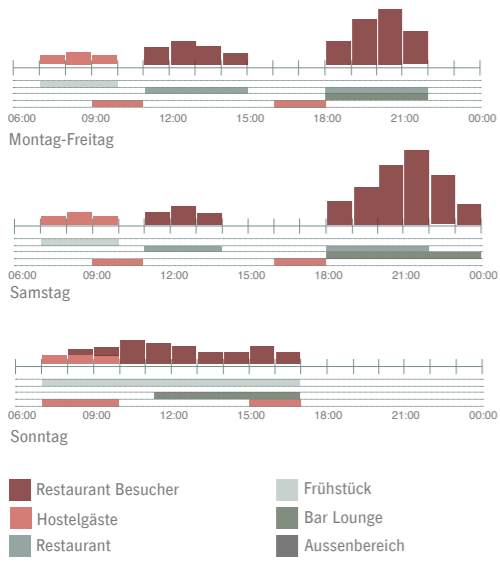
Microfaserstoff
Synthetische Watte 100mg
Aufbau von Polyätherschaumstoff

UNTERKONSTRUKTION

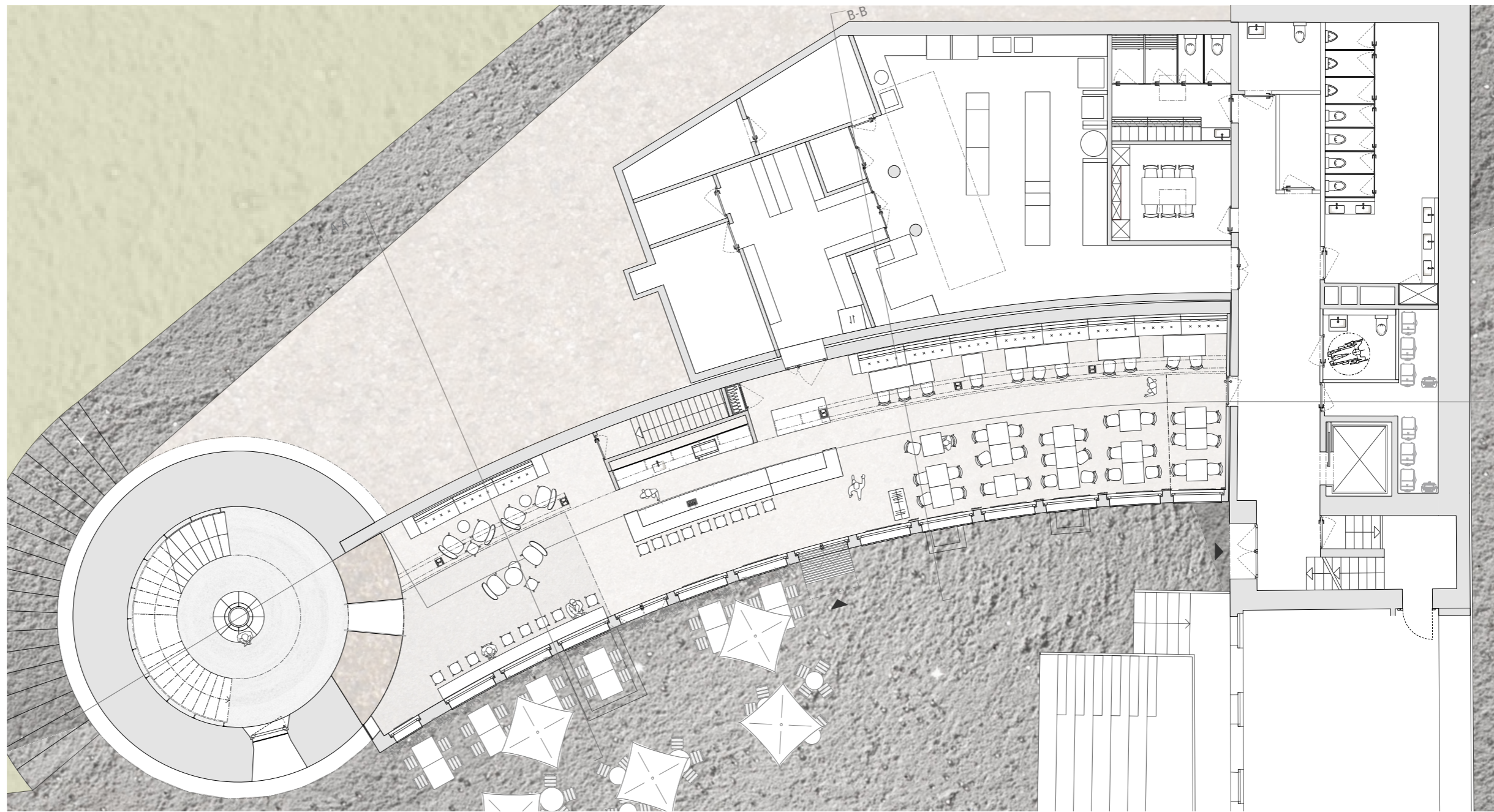
Klettband mit Schlaufen
Arve Massivholz matt lackiert
Kupfer Verkleidung
Holzwerkstoffplatten
Schifftholz



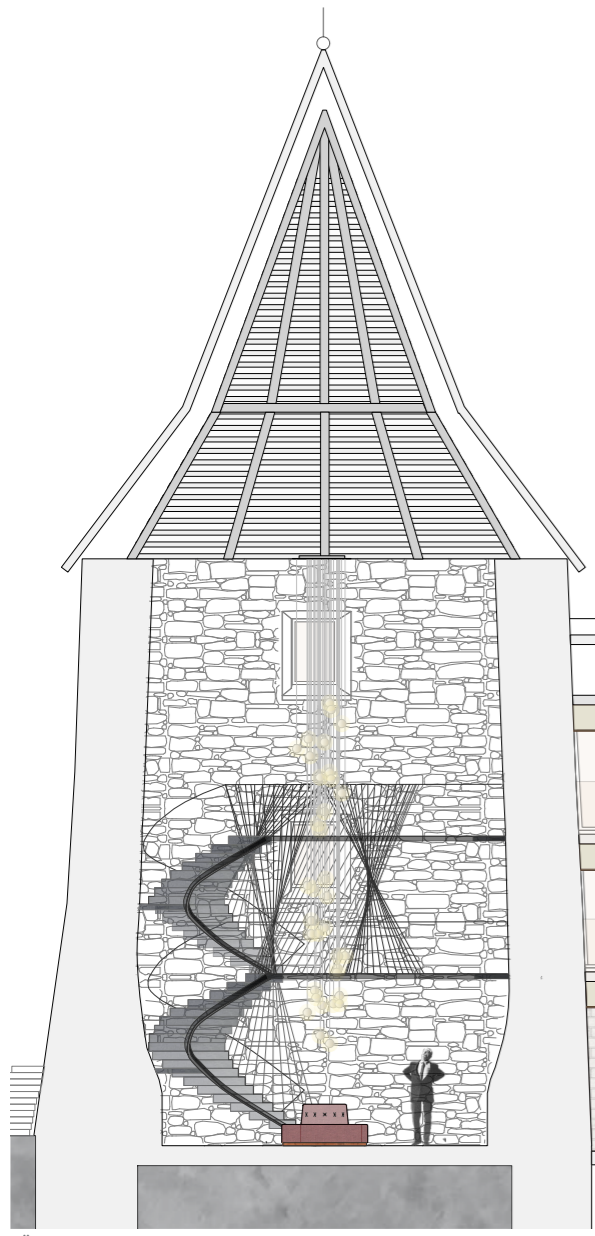
DETAILSCHNITT A-A| 1:10 0 0.2 0.4 0.6 0.8m



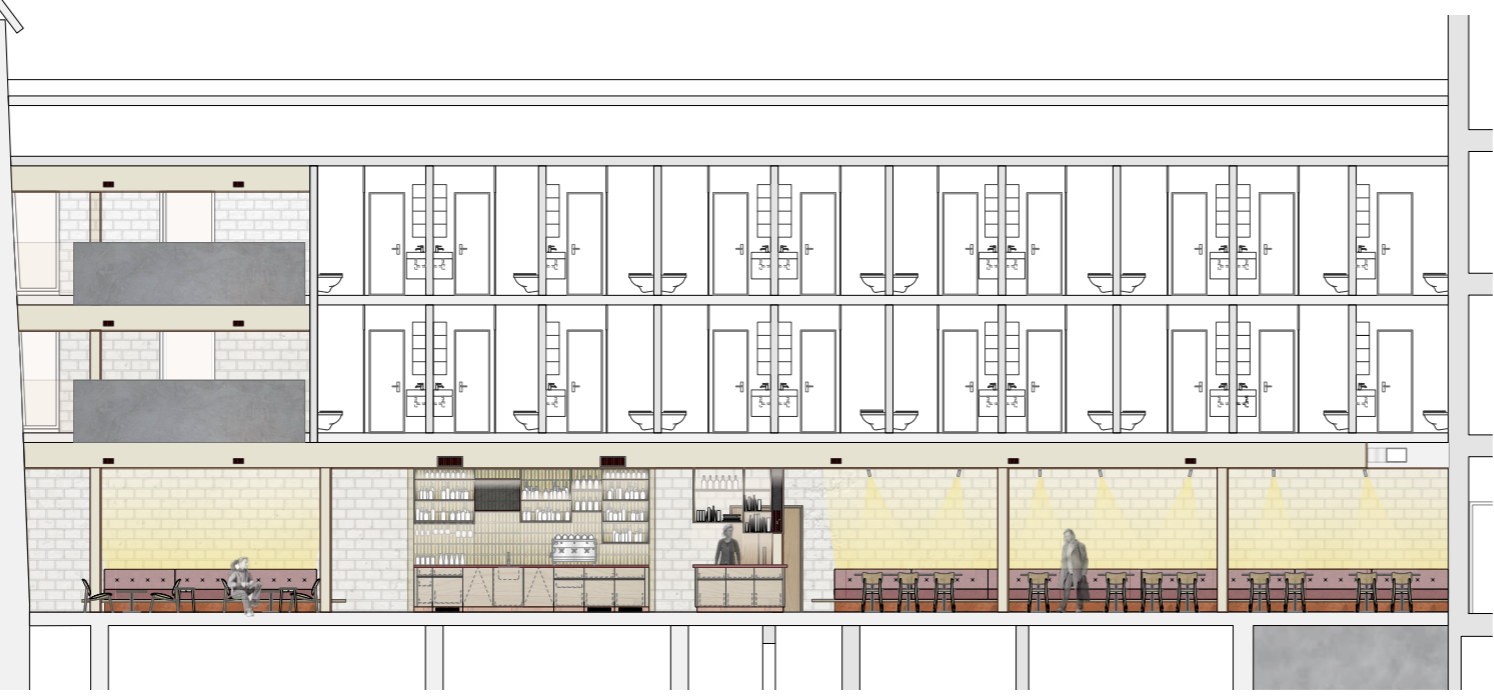
BESUCHERSTRÖME
 Die obenstehende Grafik veranschaulicht die Besucherströme zu den jeweiligen Wochentagen. Daraus kann man ableiten, dass das Check-In und Check-Out ausserhalb der Stosszeiten des Restaurants stattfinden.



GRUNDRISS EG | 1:50 0 0,5 1 2,5m



LÄNGSSCHNITT C-C | 1:50 0 0,5 1 2,5m



QUERSCHNITT B-B | 1:50 0 0,5 1 2,5m

Bachelor-Thesis an der Hochschule Luzern - Technik & Architektur

Titel	Neu Vertraut
Untertitel	Gastronomie und Übernachtung im Sennhof
Diplomandin/Diplomand	Gobeli, Alessandra
Bachelor-Studiengang	Bachelor Innenarchitektur
Semester	FS21
Dozentin/Dozent	Haag-Walthert, Dominic
Expertin/Experte	Baenziger, Rémy

Ort, Datum Luzern, 25 Juni 2021
© **Alessandra Gobeli, Hochschule Luzern – Technik & Architektur**

Alle Rechte vorbehalten. Die Arbeit oder Teile davon dürfen ohne schriftliche Genehmigung der Rechteinhaber weder in irgendeiner Form reproduziert noch elektronisch gespeichert, verarbeitet, vervielfältigt oder verbreitet werden.

Sofern die Arbeit auf der Website der Hochschule Luzern online veröffentlicht wird, können abweichende Nutzungsbedingungen unter Creative-Commons-Lizenzen gelten. Massgebend ist in diesem Fall die auf der Website angezeigte Creative-Commons-Lizenz.