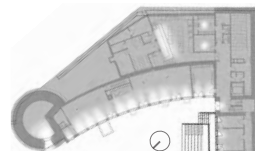
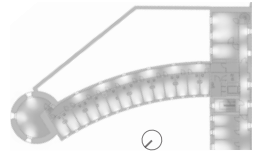
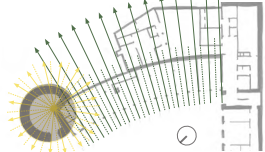




Ein inspirierendes und vielschichtiges Erlebnis. So würden wohl die Besucher das NUC bezeichnen. NUC steht für Nucleus, also Kern, Zentrum oder Ursprung. Es soll zu einem Knotenpunkt für die Gemeinschaft werden, in welchem unterschiedliche Personen in unterschiedlichen Lebenssituationen, aus verschiedenen Kulturen aufeinander treffen. Das ehemalige Sennhofareal in Chur soll zu einem Ort werden, an dem man seinen Körper mit neuer Energie versorgt, seine Seele baumeln lassen kann, sich austauscht und von anderen, auch dem Gebäude, inspirieren lässt.



Lichteinfall Erdgeschoss und 1. Obergeschoss



Achsraster Erdgeschoss und 1. Obergeschoss

Licht

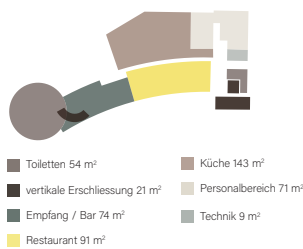
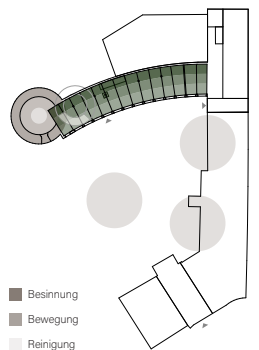
Auf den Plänen oben zu erkennen ist, dass im Obergeschoss in den Zimmern und im Turm ausreichend Tageslicht vorhanden ist. Lediglich in den Gang-Zonen fällt der Lichteinfall spärlich aus. Im Erdgeschoss befindet sich der attraktivste Ort an der Fassade, da man die Aussicht und das Tageslicht genießen kann.

Architektur

Der Bogentrakt verfügt über ein sehr stark ausgeprägtes Raster, sowie auch eine Dreiteilung und einen Kreisbereich. Die Achsen münden in ein Zentrum, welches sich ausserhalb des Eingangs befindet.

Konzeptidee

Wichtige Aspekte in meinem Konzept sind die Dreiteiligkeit des Bogentraktes (Bereich für Austausch und Kommunikation, Bereich für Bewegung und den Bereich für den Rückzug und die Erholung) und des Turms (Reinigung, Bewegung, Besinnung) sowie auch die Bildung von unterschiedlichen Aktivitätskernen.



Gastrokonzept

Öffnungszeiten

| | |
|------------|-----------------------|
| Frühstück | Mo - Sa 7:00 - 10:00 |
| | So 8:00 - 11:00 |
| Café | Mo - Sa 9:00 - 11:00 |
| | 14:00 - 16:00 |
| | So 9:00 - 16:00 |
| Restaurant | Di - So 12:00 - 14:00 |
| | 17:00 - 22:30 |
| Bar | Mo - Do 18:00 - 23:00 |
| | Fr - So 16:00 - 24:00 |

Traditionell mit einer Prise Fernweh

- Kalte Rindensuppe mit Zitronengras und Wasabiflocken oder Nüsslisalat mit Avocado und San Daniele Schinken dazu auf dem Holzkohlegrill geröstetes Sauerteigbrot ***
- Flat Iron Steak mit Chimichurri und Petersilienwurzelgemüse oder Lugnezzer Saibling auf Pak-Choi ***
- Eclairs mit Marroni oder Lavendel-Pannacotta mit Mandel-Biscotti

Nutzertabelle

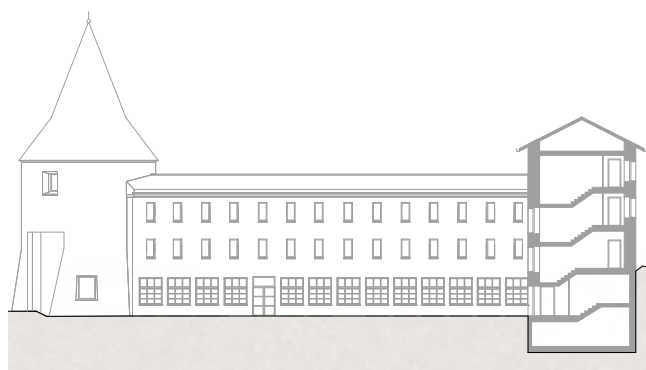




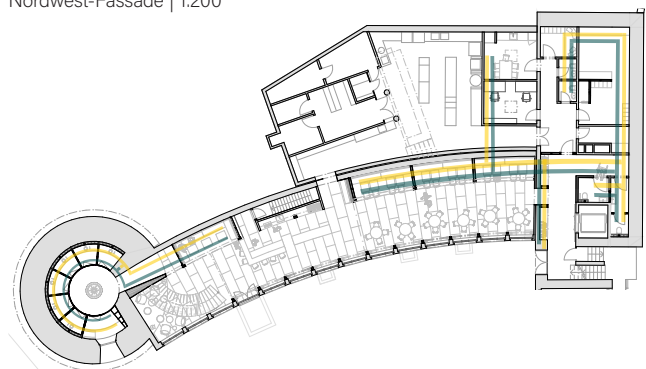
Situationsplan | 1:250



1. Obergeschoss | Grundriss | 1:50

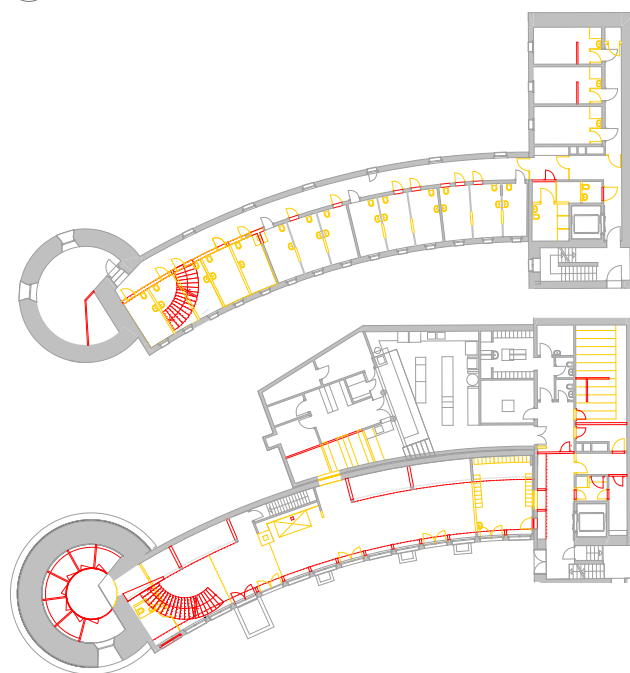


Nordwest-Fassade | 1:200



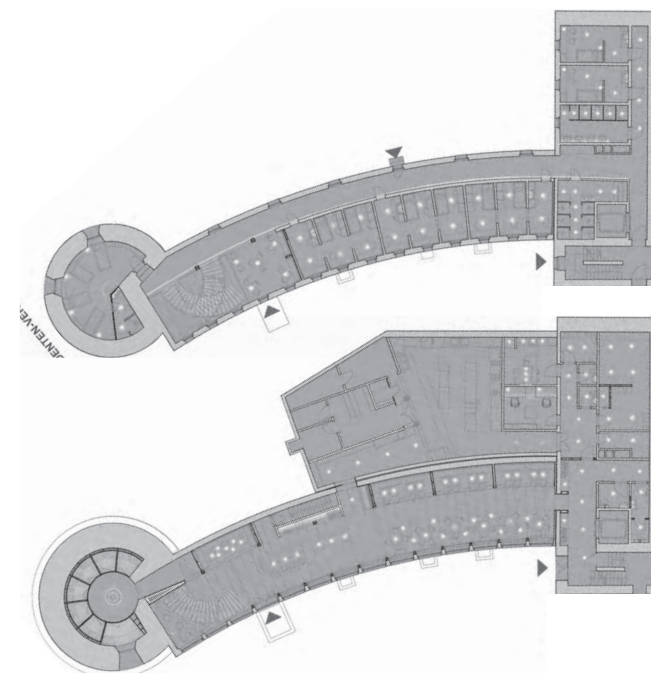
Erdgeschoss | Klima | 1:200

Klima
 Berechnung Lüftungsquerschnitt bei 60 Personen:
 Volumenstrom = 36 m³/h/Pers. * 60 Personen = 2160 m³/h
 Strömungsgeschwindigkeit = 4 m/s
 Kanalfäche = ((Volumenstrom/Strömungsgeschwindigkeit) / 3600) = 0,15 m²
 a bei quadratischem Querschnitt: Wurzel von 0,15 m² = 38 cm
 d bei: Wurzel von (4*Kanalfäche/π) = 44 cm
 Zusätzlich kann mit Nachtlüftung gearbeitet werden.
 Geringe Sonneneinstrahlung wird mit innenliegender Verschattung abgefangen.



Erdgeschoss und 1. Obergeschoss | Abbruch / Neubau | 1:200

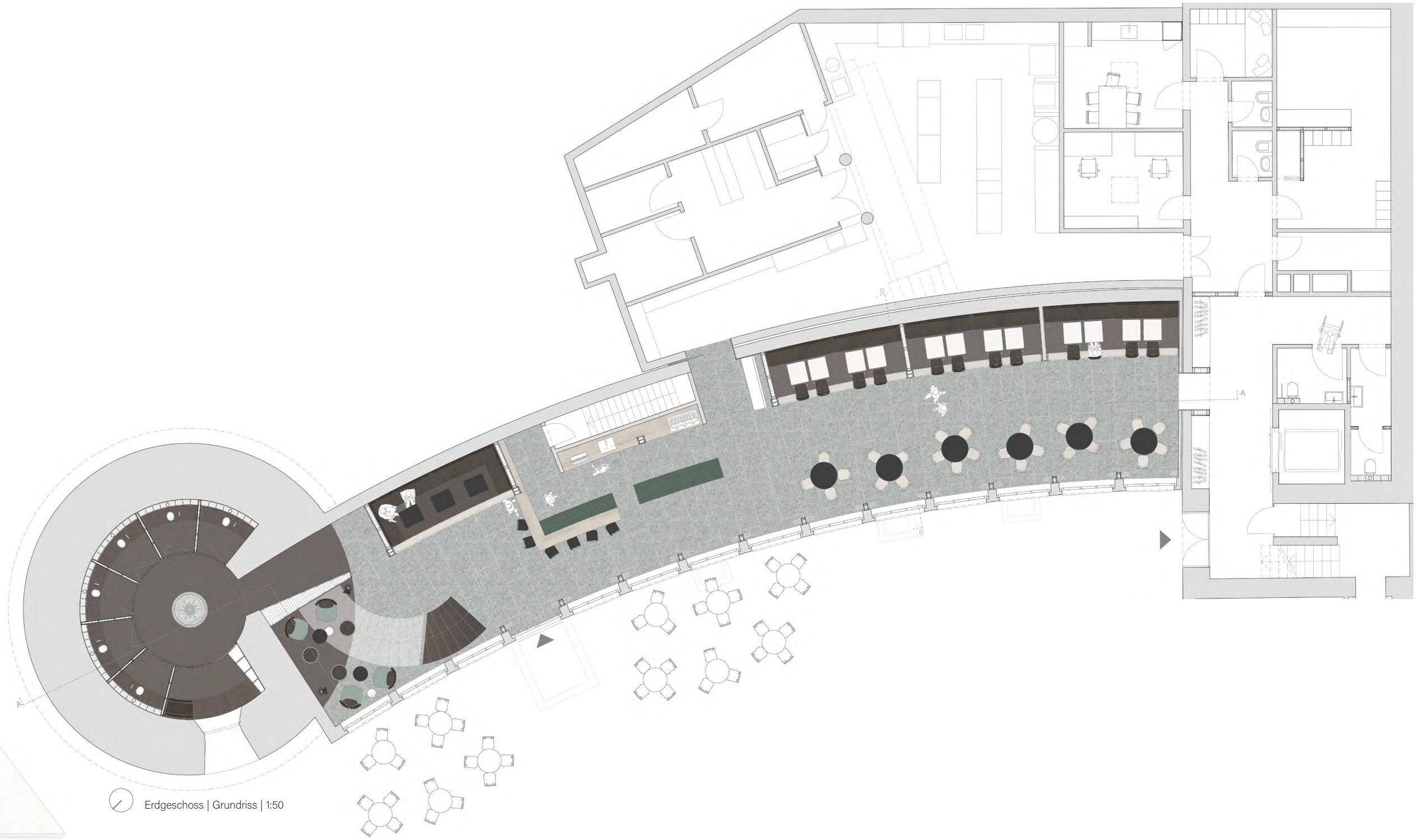
Abbruch / Neubau
 Es wurde darauf geachtet, dass nur dort etwas abgebrochen wird, wo auch ein Mehrwert entsteht. Es soll möglichst viel bestehen bleiben.
 Wo notwendig, wurden neue Elemente eingezogen.



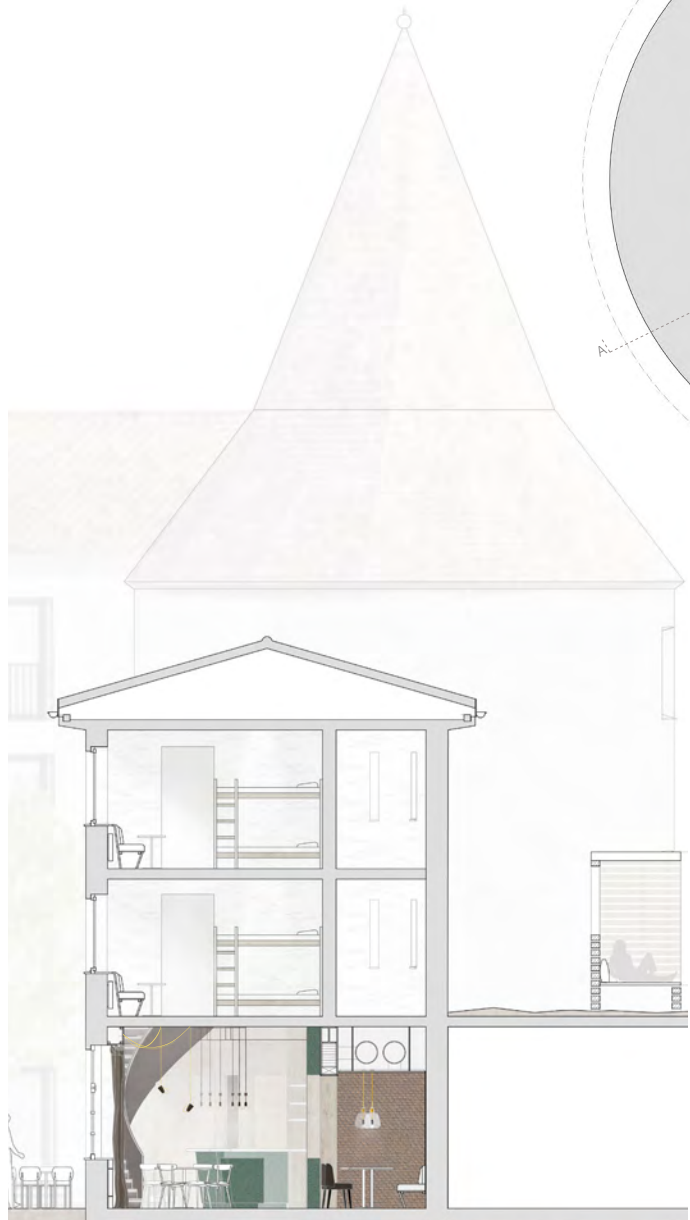
Erdgeschoss und 1. Obergeschoss | Beleuchtung | 1:200

Beleuchtung

- Turm: LED-Ring, 2700K, 1000 lm, dimmbar, gute Farbwiedergabe
 Flächenbeleuchtung hinter Glasdecke, LED, 2500 K, 1000 lm, dimmbar, gute Farbwiedergabe
- Lounge: Stehleuchten, 2700 K, 1000 lm, dimmbar
- Barnische: Pendelleuchten, 2500 K, 1000 lm, dimmbar, Hängen auf unterschiedlichen Höhen (min. 80 cm ab OK Tisch)
- Bar: Pendelleuchten, 2700 K, 1000 lm, dimmbar, Hängen auf 90 cm ab OK Bartheke, Netzanschluss in Barblende
- Treppe: LED-Bänder, 3000 K, 1000 lm, dimmbar, gute Farbwiedergabe, in Tritte eingelassen
- Nische: Pendelleuchten, 2500 K, 1000 lm, dimmbar, Hängen auf 80 cm ab OK Tisch klar den Tischen zugeordnet
- Freibereich: Pendelleuchten, 2700 K, 1000 lm, dimmbar
 Hängen auf unterschiedlichen Höhen (min. 90 cm ab OK Tisch)



⊙ Erdgeschoss | Grundriss | 1:50



Querschnitt A-A | 1:50



Längsschnitt B-B | 1:50


Gestaltungskonzept

Die Materialwahl besteht überwiegend aus Holz, Stein und Metall. In einigen Bereichen kommt noch Glas und Linoleum hinzu. Die erdige Farbwahl soll in Kombination mit dem gelb und dem rostrot für eine ausgeglichene Atmosphäre sorgen.

Möblierung & Materialisierung Bereich Gesellschaft

- 1 Tombak Patiniert
Verkleidung Wc-Türen
Treppe
 - 2 Andeer Granit
Bodenbelag
 - 3 Mosaik murano smalto
Barverkleidung
 - 4 Eiche weiss geölt
Verkleidung Nischen
Barabdeckung
- A Nerd Barhocker - Muuto
B Knot Lamp small - VITAMINE
2700 K, 1000 lm
- 

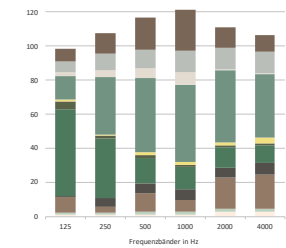
Möblierung & Materialisierung Bereich Austausch

- 1 Eiche weiss geölt
Verkleidung Stahlträger
Verkleidung Nischen aussen
 - 2 Andeer Gneis
Bodenbelag
 - A Holzstuhl - Jacob Müller
 - B Bistro Tisch - Kaiserkraft
 - C Akustikvorhang - akustikform
 - D Cable Sininho Pendant - Galula
3000 K, 1000 lm
- 

Möblierung & Materialisierung Bereich Rückzug

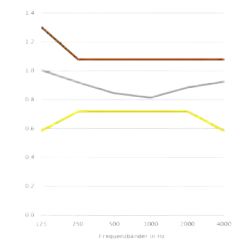
- 1 Eiche weiss geölt
Verkleidung Stahlträger
Verkleidung Nischen aussen
 - 2 Holzschindeln Bieterschwanz
Verkleidung Nischen innen
 - 3 Akustikpaneel mit Lochung
Decke Nischen
 - 4 Tombak Patiniert
Verkleidung Wc-Türen
Treppe
- A Stuhl Leder 5C - Holzpiloten
B Bistro Tisch - Kaiserkraft
C Knot Lamp large - VITAMINE
2700 K, 1000 lm
- 

Absorptionsflächen



- Personen
- Möbel Holz
- Möbel Leder
- Decke verputzt
- Decke Akustik
- Fenster
- Wand Holzverkleidung
- Wand mit Vorhang
- Wand hart
- Boden Linoleum
- Boden Andeer Gneis

Nachhallzeit



- Nachhallzeit
- Zielwert obere Grenze
- Zielwert untere Grenze



Visualisierung | Barbereich, Blickrichtung zum Restaurant

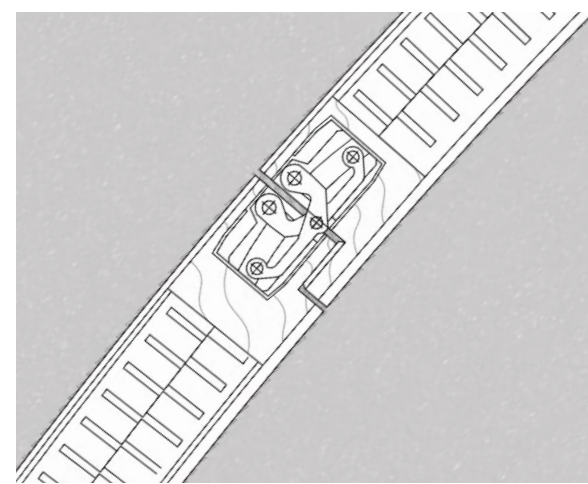


Visualisierung | Toiletten mit Waschbrunnen

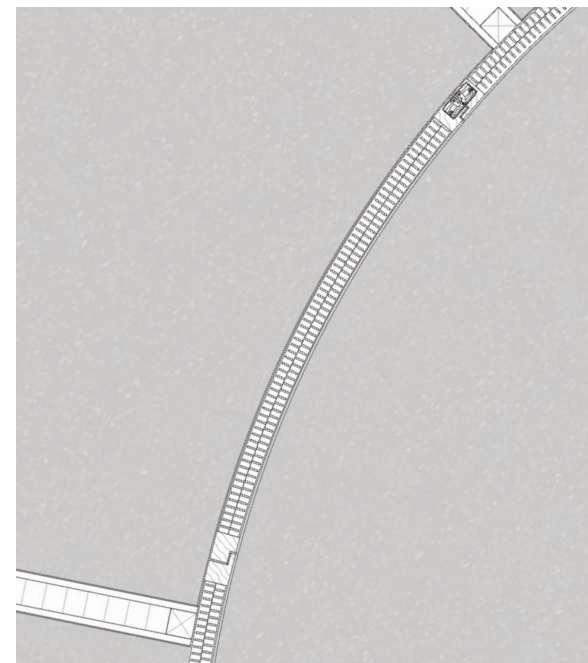
- Deckenaufbau**
Abgehängte Glas-Decke Knauf System (hinterlüftet)
Luftschiacht Abluft/Zuluft
Kabeltrasse für Elektroinstallationen
Eglo Connect Flächen LED-Leuchte
- Wandaufbau Turm 2100 mm**
Bruchsteinmauer 1870 mm
Vorsatzschale Bachstein 200 mm
Mineralputz mit Sgraffito 30 mm
Einbaualtsprecher (Kabelführung durch Vorsatzschale und Leichtbauwand)
- Toilettensitz**
Sitzfläche Nussbaum massiv 20 mm, lackiert mit AntiBack
Toilettenschüssel Keramik dunkel inkl. Geruchsneutralisator
Ständerprofil 50 mm
- Wandaufbau Leichtbauwand 100 mm**
Feinputz 4 mm
Grundputz 6 mm
Fermacellplatte 15 mm
Dämmung 50 mm
Fermacellplatte 15 mm
Grundputz 6 mm
Feinputz 4 mm
- Türblatt 41 mm**
Kunstharzbeschichtung 1 mm
2x Biege-MDF 19 mm (in Gegenrichtung verleimt; Schaumleim)
Beschichtung mit Tombak Metallblech 2 mm
TECTUS Paumellenband
- Bodenaufbau**
Naturfloor dark espresso
Estrich 50 mm
Trennschicht
Dämmung 50 mm
Beton
- Kernbohrung im Bereich des Waschbrunnens für Sanitär- und Elektroinstallationen



Isometrie | Toilettendetail | 1:10



Detail | Türblatt mit Paumellenband | 1:1



Detail | Türe | 1:5

Bachelor-Thesis an der Hochschule Luzern - Technik & Architektur

| | |
|------------------------------|--|
| Titel | NUC – Harte Schale - Vielschichtiger Kern |
| Untertitel | Gastronomie & Übernachtung im Sennhof |
| Diplomandin/Diplomand | Blum, Danielle |
| Bachelor-Studiengang | Bachelor Innenarchitektur |
| Semester | FS21 |
| Dozentin/Dozent | Hürlimann, Magdalena |
| Expertin/Experte | Walser, Daniel |

Ort, Datum Horw, 24.06.2021
© **Danielle Blum, Hochschule Luzern – Technik & Architektur**

Alle Rechte vorbehalten. Die Arbeit oder Teile davon dürfen ohne schriftliche Genehmigung der Rechteinhaber weder in irgendeiner Form reproduziert noch elektronisch gespeichert, verarbeitet, vervielfältigt oder verbreitet werden.

Sofern die Arbeit auf der Website der Hochschule Luzern online veröffentlicht wird, können abweichende Nutzungsbedingungen unter Creative-Commons-Lizenzen gelten. Massgebend ist in diesem Fall die auf der Website angezeigte Creative-Commons-Lizenz.