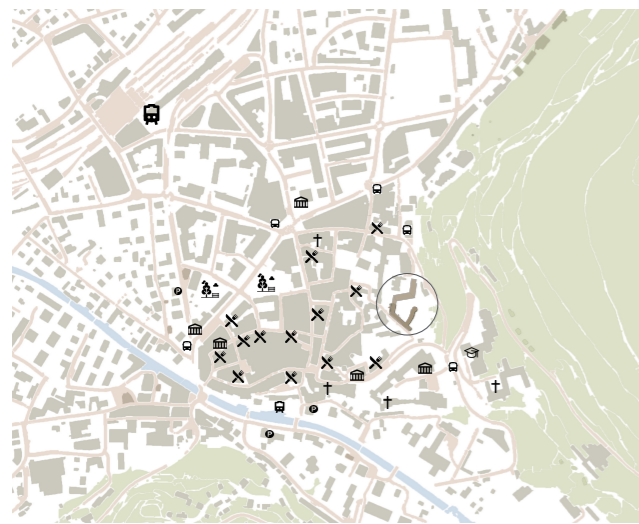


# FURMA D'ARTG



## IN DER FORM DES BOGENS

### SITUATIONSPLAN MASSSTAB | 1:5000 & 1:2000



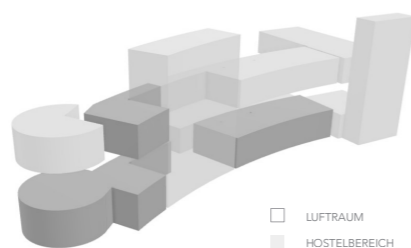
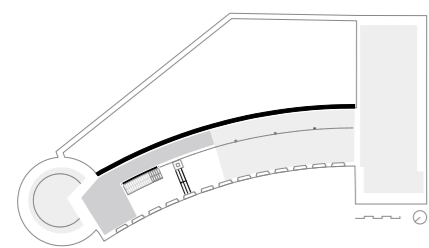
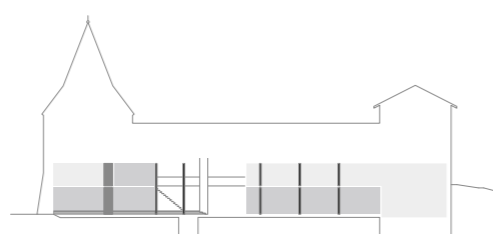
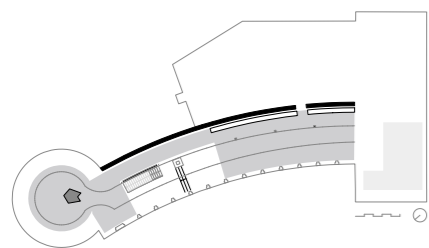
Der Sennhof befindet sich am Rande der Altstadt Chur. Vom Hauptbahnhof sind es nur 10 Gehminuten zur autofreien Altstadt. Diverse Museen, Kathedralen und sonstige Sehenswürdigkeiten sind eine Attraktion für Chur. In der Altstadt Chur befinden sich Restaurants, welche auf Italienische, brasilianische, mediterrane Küche sowie kleine Cafés fokussieren.

Das Furma D'Artg wird ein neuer gemeinschaftlicher Treffpunkt für jedermann. Vom früheren isolierten Gefängnis ist nur noch wenig spürbar. Durch den Durchbruch der Decke und die strukturierte Fensterfassade empfindet man den ganzen Raum als offen und hell. Bezüge von Unten nach Oben und von Innen nach Aussen werden geschaffen. Das Restaurant bringt die traditionelle Küche in den Vordergrund und mit einem Hauch Modernität wird dies zu einem neuen Genusserelebnis. Der ganztags betriebene Loungebereich bietet sich als Kaffee und Aperitostation. Für Cocktailliebhaber steht Abends die Turmbau zur Verfügung. Nicht nur Einheimische werden im Furma D'Artg begrüßt, sondern auch Touristen, welche im Hostel übernachten können. Für neugierige Besucher, welche sich für die Tradition Graubündens interessieren, tauchen im oberen Geschoss des Turmes in eine Bibliothekswelt ein.

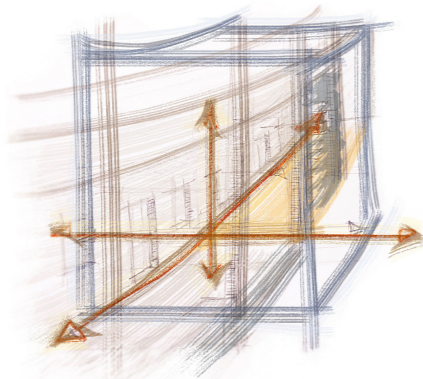
Die peppige Tradition ist nicht nur beim Essen spürbar, sondern auch in der Atmosphäre, der Auswahl von Materialien und Möbeln. Die Gebäudestruktur und Form wird stets berücksichtigt. Ein besonderes Merkmal ist der Bogentrakt. Daher auch der Name Furma d'Artg was nichts anderes als Bogenform auf romanisch heisst. Diese markante Rückwand bietet Rückhalt und wurde daher auch bei der Treppe



### KONZEPTSCHEMA MASSSTAB | 1:200



- LUFTRAUM
- HOSTELBEREICH
- GASTROBEREICH



#### BEZÜGE

FURMA D'ARTG

GESCHLOSSEN -> OFFEN

INNEN - AUSSEN

#### TREFFPUNKT

OBEN - UNTEN

ISOLATION -> GEMEINSCHAFT

TRADITION MIT PEPP

\*\*\*\*\*  
CHURER SPARGELN AUF CHICORÉE, AN EINER NUSS-BUTTERSauce & EINEM HAUCH VON ZWIEBELSPROSSEN  
\*\*\*\*\*

frisch, ungewohnt, spargelig  
leicht, mild, knackig, interessant, gesund  
Auf einer sonnigen Terrasse, Sommergarten, offenem / hellem Raum  
Frühling, gutes Wetter, Pflanzen, Holz

FOTO: CHIARA BAYARD

\*\*\*\*\*  
CAPUNGS DALLA TATTA MIT GRANATAPFEL & ZITRONENGRÄSERN  
\*\*\*\*\*

würzig, frisch, fein, aufregend  
interessant, würzig, leicht, einzigartig  
Geschmacksexplosion, vielfältig, speziell  
In den Bergen, Landschaft, im Freien, Aussicht, Bezug nach Aussen  
Hausmannskost aber edler, gute Laune, farbig, Holz, TerraCota, Kerzenlicht, Vorhänge

FOTO: CHIARA BAYARD

\*\*\*\*\*  
KÄSEPLÄTTLI MIT SAISONALEN FRÜCHTEN & CARAMELISIERTEN WALNÜSSEN  
\*\*\*\*\*

käsig, frisch  
mild, rezent, süß, knackig, salzig, weich, Kräuter  
bequeme Stühle / Lounge, Berge, heimelig, Terrasse, relaxen  
Aperitome, wohliges Restaurant mit viel Holz, Steinen, Textilien

FOTO: CHIARA BAYARD



### VISUALISIERUNG | MATERIALISIERUNG KONZEPTIDEE



# FURMA D'ARTG



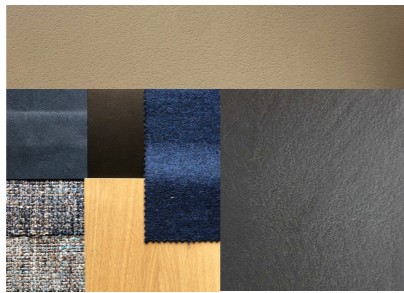
IN DER FORM DES BOGENS

## MÖBLIERUNG & MATERIALISIERUNG ATMOSPHÄRISCHES KONZEPT



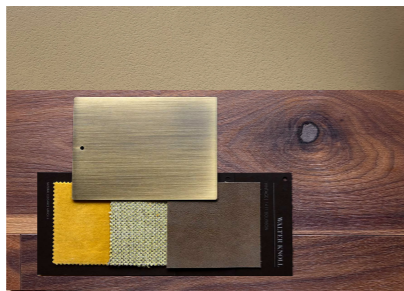
Wände  
Gussboden  
Vorhang  
Tisch  
Stühle  
Leuchte

Lehmputz anthrazit  
creation baumann Filz dunkelblau  
Denker - Penta Tisch  
Abdeckung Eiche lackiert  
Untergestell bronze pulverbeschichtet  
Shenü Walter Knoll  
Stoffbezug vorne  
Vintage Lederbezug hinten  
Grishopa Pendel  
leuchte Guiz



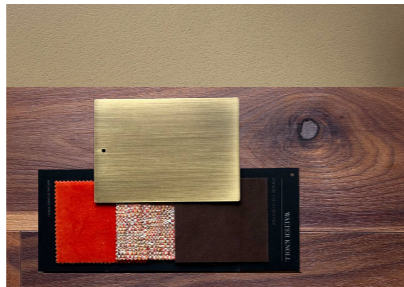
Wände  
Gussboden  
Beistelltische  
Stühle  
Leuchte

Lehmputz  
Walnuss  
Parkett  
Diverse  
Walter Knoll  
Sessel  
Mauz Sofa  
Divers  
Glo von Penta



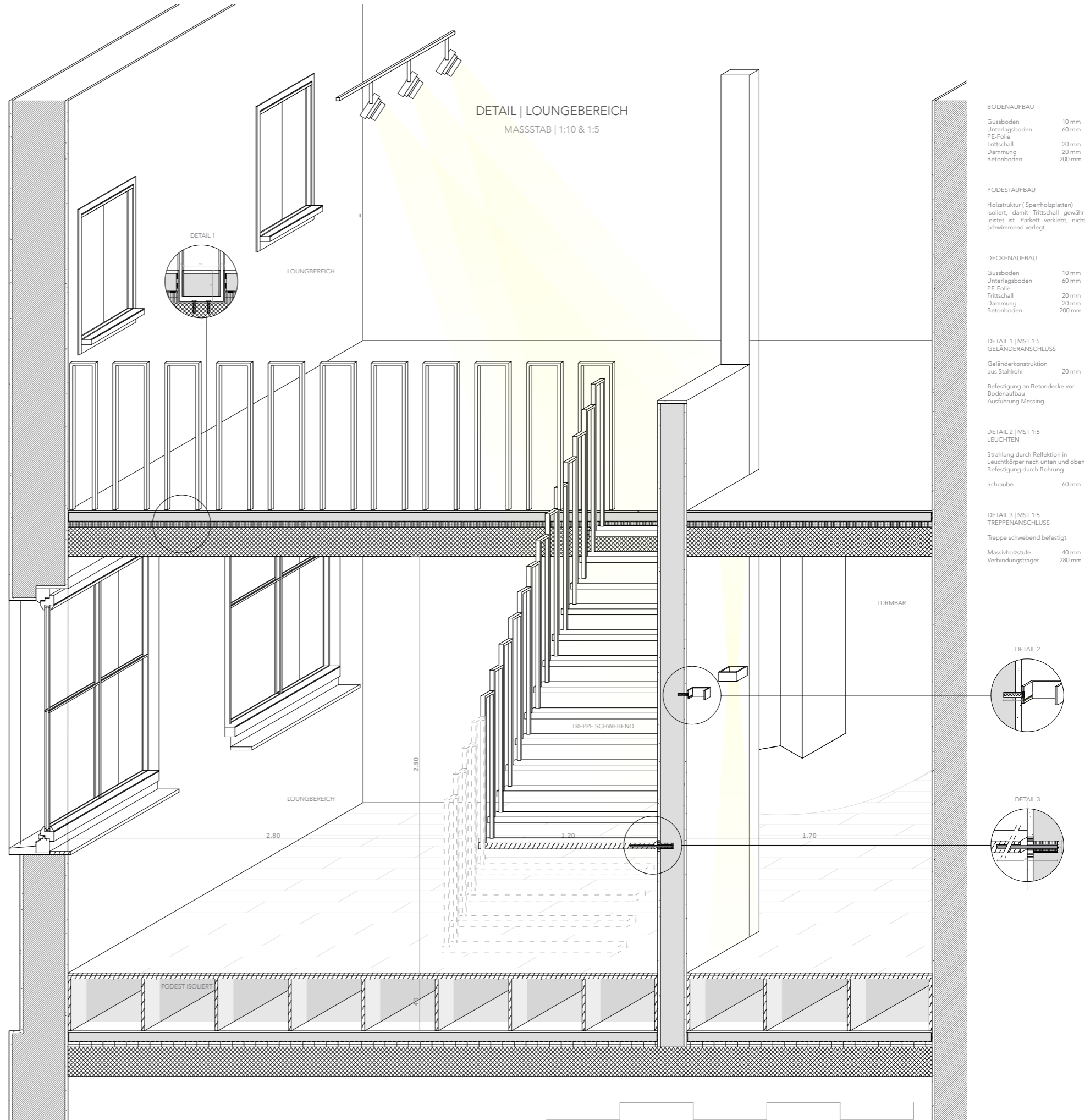
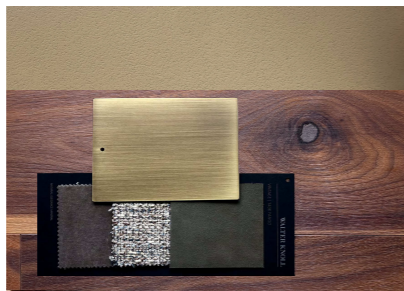
Wände  
Gussboden  
Beistelltische  
Stühle  
Leuchte

Lehmputz  
Walnuss  
Parkett  
Diverse  
Walter Knoll  
Sessel  
Mauz Sofa  
Divers  
Glo von Penta



Wände  
Gussboden  
Beistelltische  
Stühle  
Leuchte

Lehmputz  
Walnuss  
Parkett  
Diverse  
Walter Knoll  
Sessel  
Mauz Sofa  
Divers  
Glo von Penta



**BODENAUFBAU**  
Gussboden 10 mm  
Unterlagsboden 60 mm  
PE-Folie 20 mm  
Trittschall 20 mm  
Dämmung 20 mm  
Betonboden 200 mm

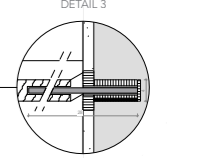
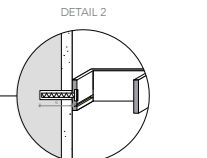
**PODESTAUFBAU**  
Holzstruktur (Sperholzplatten) isoliert, damit Trittschall gewährleistet ist. Parkett verklebt, nicht schwimmend verlegt.

**DECKENAUFBAU**  
Gussboden 10 mm  
Unterlagsboden 60 mm  
PE-Folie 20 mm  
Trittschall 20 mm  
Dämmung 20 mm  
Betonboden 200 mm

**DETAIL 1 | MST 1:5  
GELÄNDERANSCHLUSS**  
Geländerkonstruktion aus Stahlrohr 20 mm  
Befestigung an Betondecke vor Bodenaufbau  
Ausführung Messing

**DETAIL 2 | MST 1:5  
LEUCHTEN**  
Strahlung durch Reflektion in Leuchtkörper nach unten und oben  
Befestigung durch Bohrung  
Schraube 60 mm

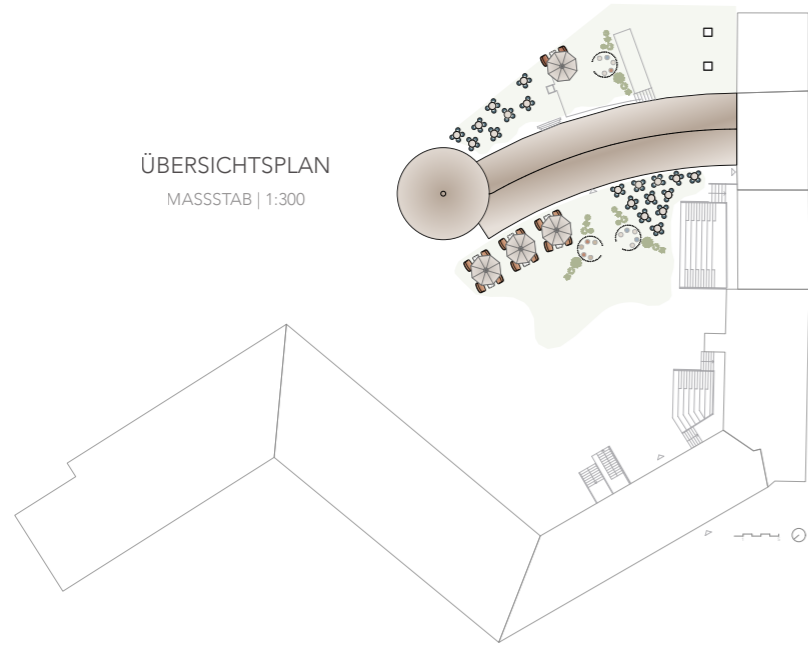
**DETAIL 3 | MST 1:5  
TREPPENANSCHLUSS**  
Treppe schwebend befestigt  
Massivholzstufe 40 mm  
Verbindungsträger 280 mm



# FURMA D'ARTG

IN DER FORM DES BOGENS

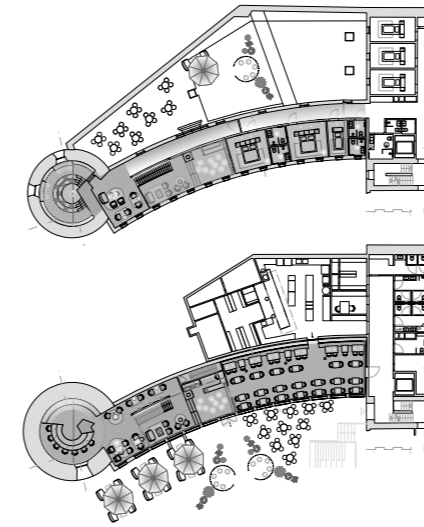
ÜBERSICHTSPLAN  
MASSSTAB | 1:300



ERSCHLIESSUNGSWEGE  
MASSSTAB | 1:300



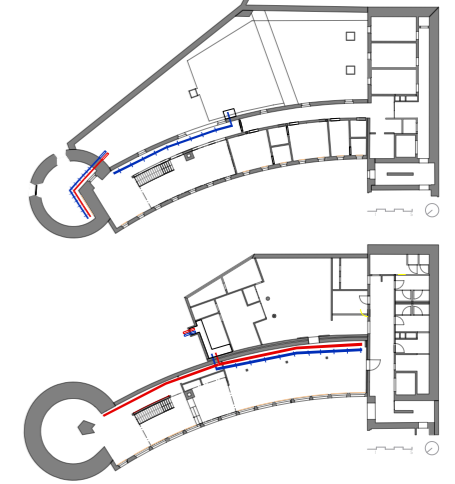
LICHTPLAN  
MASSSTAB | 1:300



ABRISS | NEU  
MASSSTAB | 1:300



GEBÄUDETECHNIK  
MASSSTAB | 1:300



BESTEHEND  
 ABBRUCH  
 NEUBAU

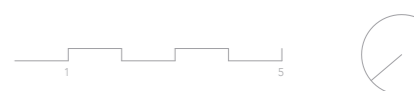
Berechnung	Restaurant	Lounge
Dimension des Lüftungkanals		
Anzahl Personen	70	25
Volumenstrom	70 * 72 = 5040 m³/h	25 * 72 = 1812 m³/h
Schachtquerschnitt	1040 / 4*3600 = 0,35 m²	1872 / 4*3600 = 0,13 m²

Zuluft mit Lüftungsauslässen  
 Abluft  
 Zuluft (Von / Zur Zentrale)  
 Abluft (Von / Zur Zentrale)  
 Heizkörper

RAUMPROGRAMM  
MASSSTAB | 1:300



- Empfang
- Nebenräume Intern
- Luftraum
- Erschließung
- Turmbar
- Aussenbereich
- Loungebereich
- Eingang / Durchgang
- Restaurant
- Loungebereich
- Küche / Theke
- Hostelzimmer
- Toilettenanlagen
- Bibliothek



GRUNDRISS OG 1  
MASSSTAB | 1:50

# FURMA D'ARTG



## IN DER FORM DES BOGENS

FASSADE NORDWEST  
MASSSTAB | 1:300



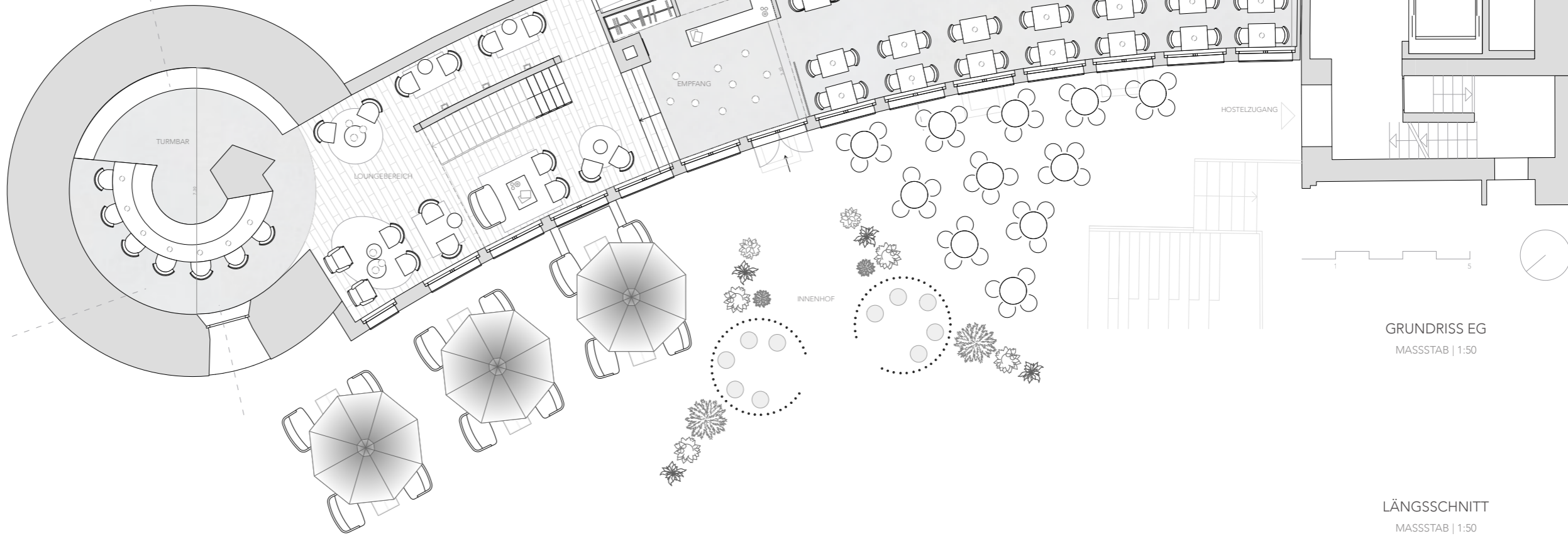
FASSADE SÜDOST  
MASSSTAB | 1:300



QUERSCHNITT | RESTAURANT  
MASSSTAB | 1:50



QUERSCHNITT | TURM  
MASSSTAB | 1:50



GRUNDRISS EG  
MASSSTAB | 1:50

LÄNGSSCHNITT  
MASSSTAB | 1:50



## **Bachelor-Thesis an der Hochschule Luzern - Technik & Architektur**

<b>Titel</b>	<b>Furma d'Artg – In der Form des Bogens</b>
<b>Untertitel</b>	<b>Gastronomie &amp; Übernachtung im Sennhof</b>
<b>Diplomandin/Diplomand</b>	<b>Bayard, Chiara</b>
<b>Bachelor-Studiengang</b>	<b>Bachelor Innenarchitektur</b>
<b>Semester</b>	<b>FS21</b>
<b>Dozentin/Dozent</b>	<b>Gasser Derungs, Carmen</b>
<b>Expertin/Experte</b>	<b>Grego, Jasmin</b>

Ort, Datum Zug, 24.06.2021  
© Chiara Bayard, Hochschule Luzern – Technik & Architektur

---

Alle Rechte vorbehalten. Die Arbeit oder Teile davon dürfen ohne schriftliche Genehmigung der Rechteinhaber weder in irgendeiner Form reproduziert noch elektronisch gespeichert, verarbeitet, vervielfältigt oder verbreitet werden.

Sofern die Arbeit auf der Website der Hochschule Luzern online veröffentlicht wird, können abweichende Nutzungsbedingungen unter Creative-Commons-Lizenzen gelten. Massgebend ist in diesem Fall die auf der Website angezeigte Creative-Commons-Lizenz.