

Bachelor-Thesis an der Hochschule Luzern - Technik & Architektur

Titel	Gemeinschaft in der Streusiedlung
Diplomandin/Diplomand	Alessandri, Lukas
Bachelor-Studiengang	Bachelor Architektur
Semester	FS21
Dozentin/Dozent	Dufner, Oliver
Expertin/Experte	Schmid, Raphael

Abstract Deutsch

Die vorliegende Bachelorarbeit befasst sich mit der Streusiedlung Schoried, welche durch ihr unkontrolliertes Wachstum kein eigentliches Zentrum aufweist. Vom genossenschaftlich orientierten Eigentümer wird als nächster Entwicklungsschritt ein Bebauungsprojekt gewünscht. Dabei gilt es den erhöhten Anforderungen der Kernzone Rechnung zu tragen. Das Projekt soll die sensible ortsbauliche Situation stärken und in sich weiterentwickeln. Das Ziel ist es ländliche und städtische Qualitäten zu vereinen. Mit einer präzisen Setzung und Ausarbeitung der Volumen wird einerseits der öffentliche Raum im Ortsbild neu interpretiert und andererseits die Gemeinschaft des Zusammenlebens in Schoried verankert.

Abstract Englisch

Klicken oder tippen Sie hier, um Text einzugeben.

Ort, Datum Baar, 25. Juni 2021
© Lukas Alessandri, Hochschule Luzern – Technik & Architektur

Alle Rechte vorbehalten. Die Arbeit oder Teile davon dürfen ohne schriftliche Genehmigung der Rechteinhaber weder in irgendeiner Form reproduziert noch elektronisch gespeichert, verarbeitet, vervielfältigt oder verbreitet werden.

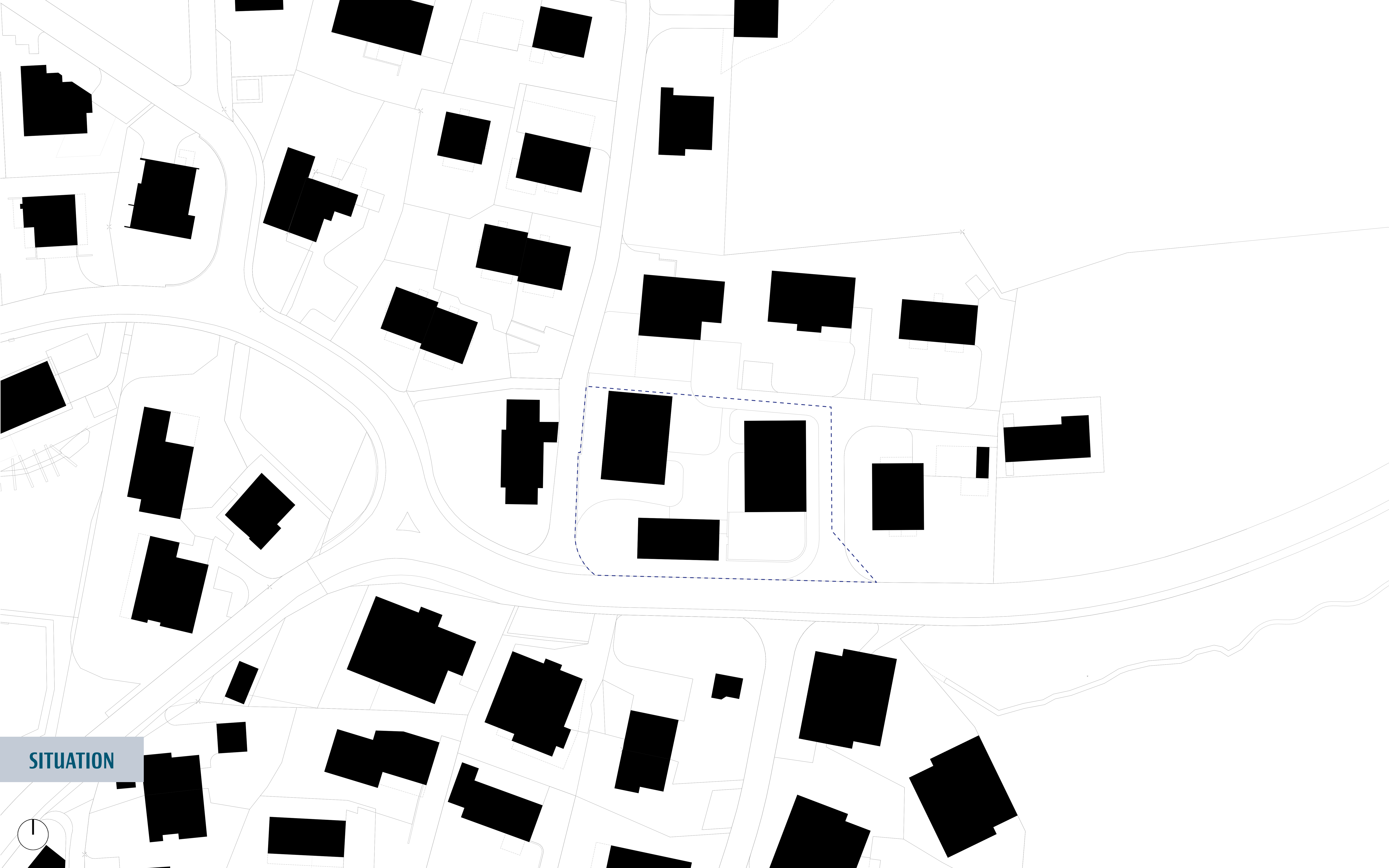
Sofern die Arbeit auf der Website der Hochschule Luzern online veröffentlicht wird, können abweichende Nutzungsbedingungen unter Creative-Commons-Lizenzen gelten. Massgebend ist in diesem Fall die auf der Website angezeigte Creative-Commons-Lizenz.

«GEMEINSCHAFT IN DER STREUSIEDLUNG»

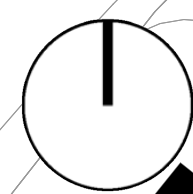
SCHLUSSKRITIK

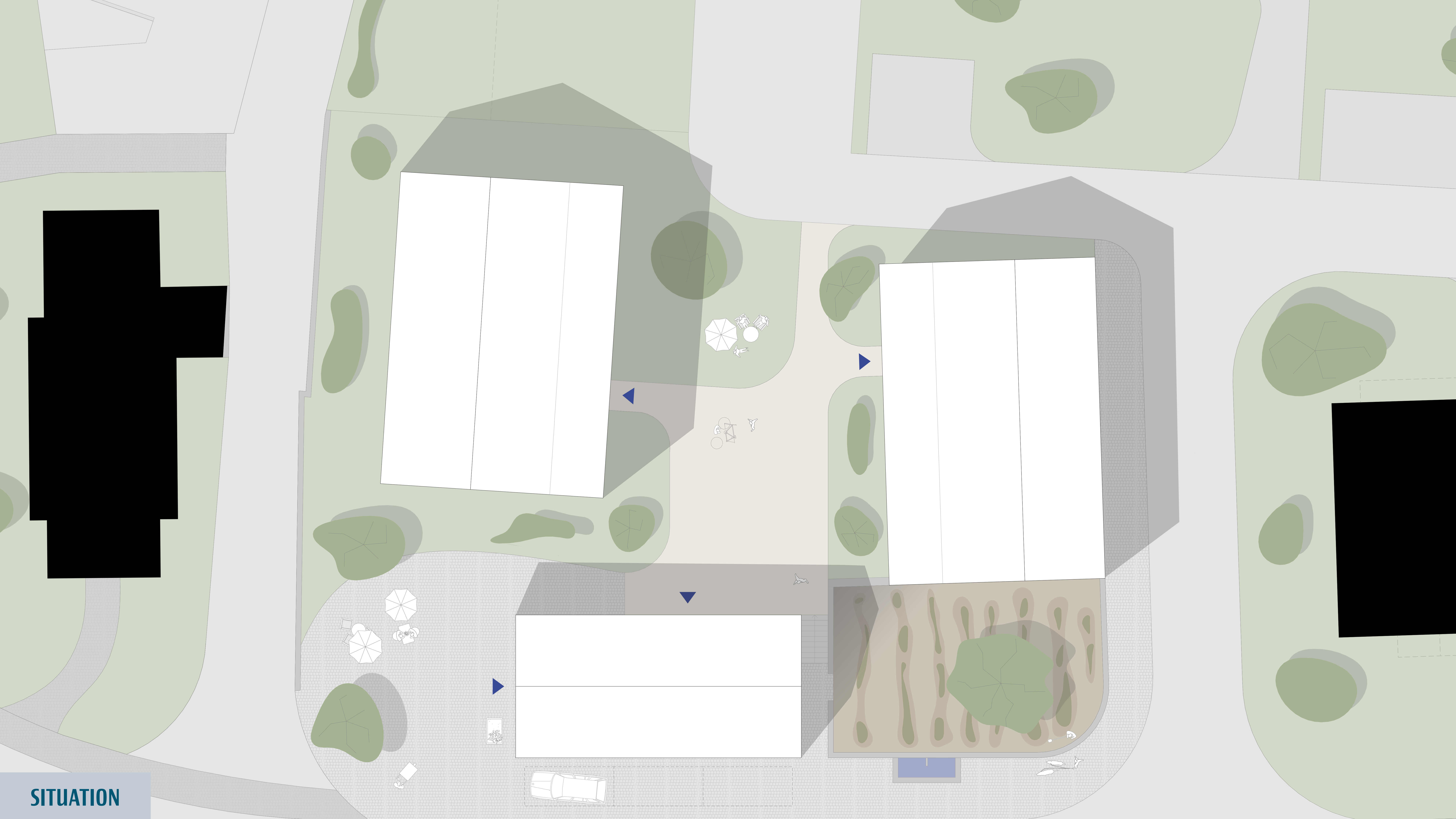
LUKAS ALESSANDRI

BACHELOR-DIPLOMARBEIT 2021
HOCHSCHULE LUZERN - TECHNIK &
ARCHITEKTUR
28. JUNI 2021

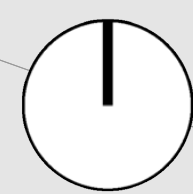


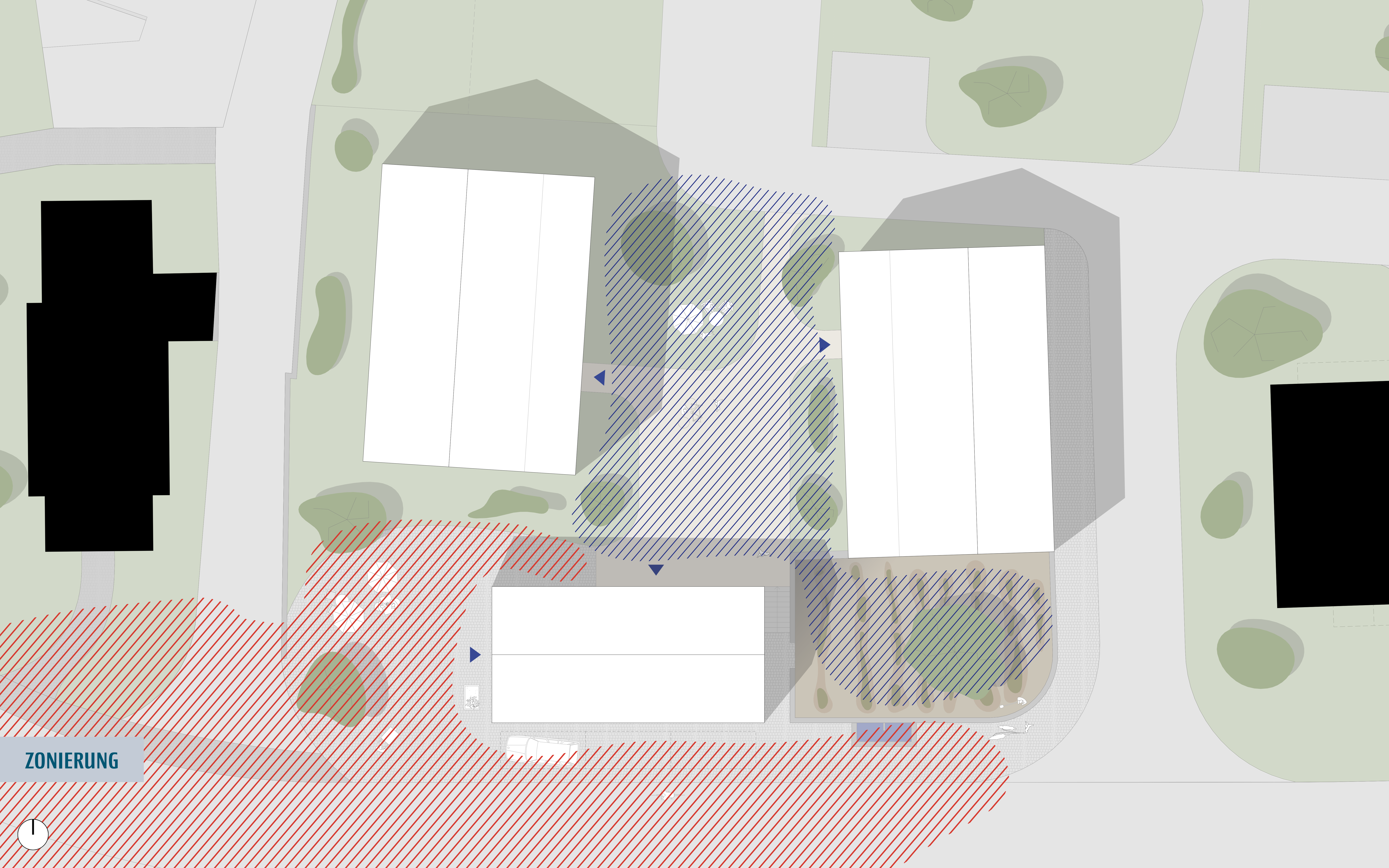
SITUATION





SITUATION



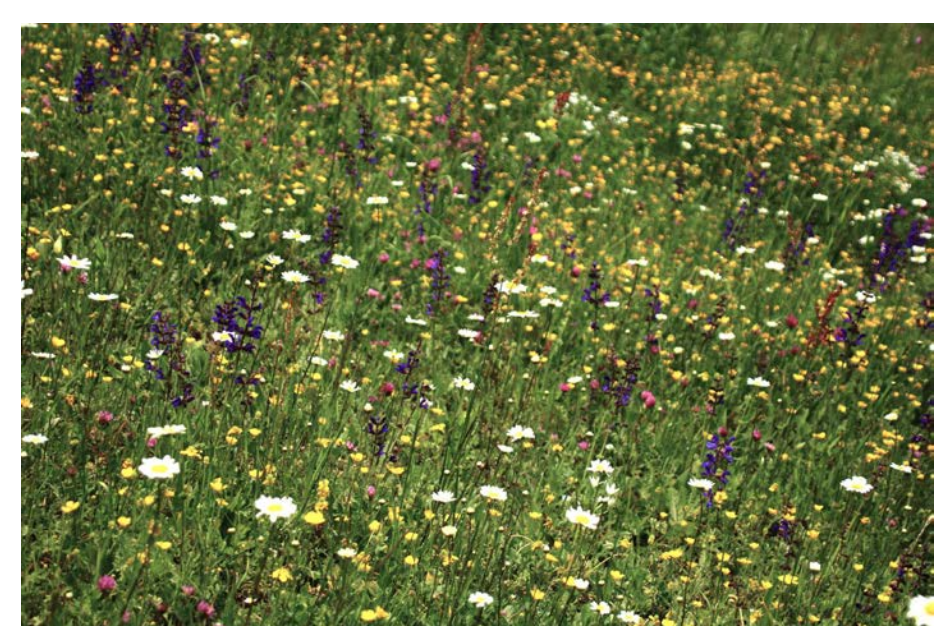


ZONIERUNG

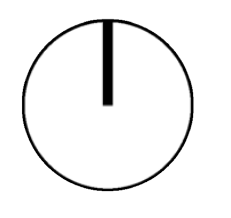




VOLUMETRIE



LANDSCHAFT





KONTEXT

4x 2.5 Zi. Wohnungen

4x 3.5 Zi. Wohnungen

4x 5.5 Zi. Wohnungen

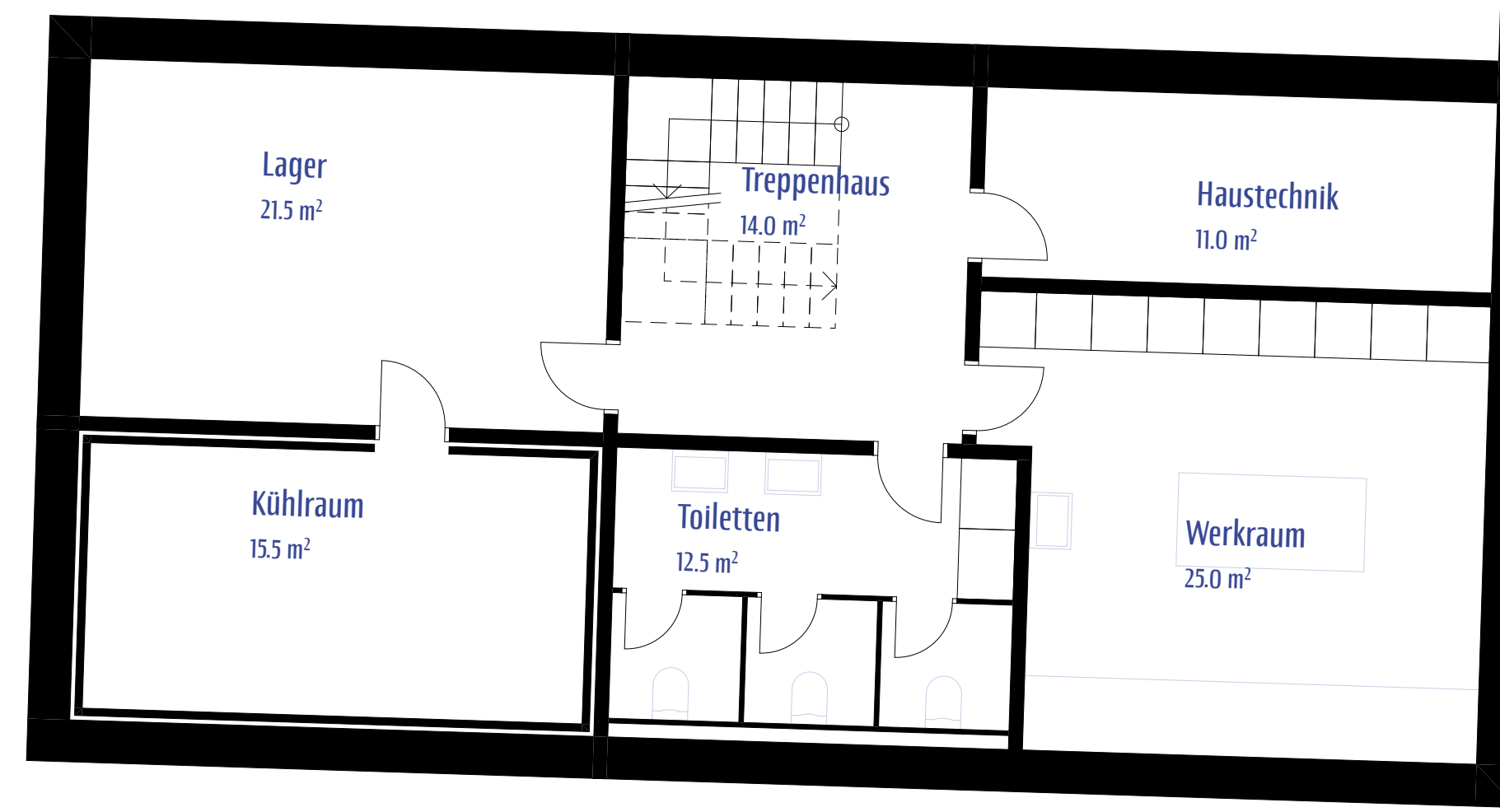
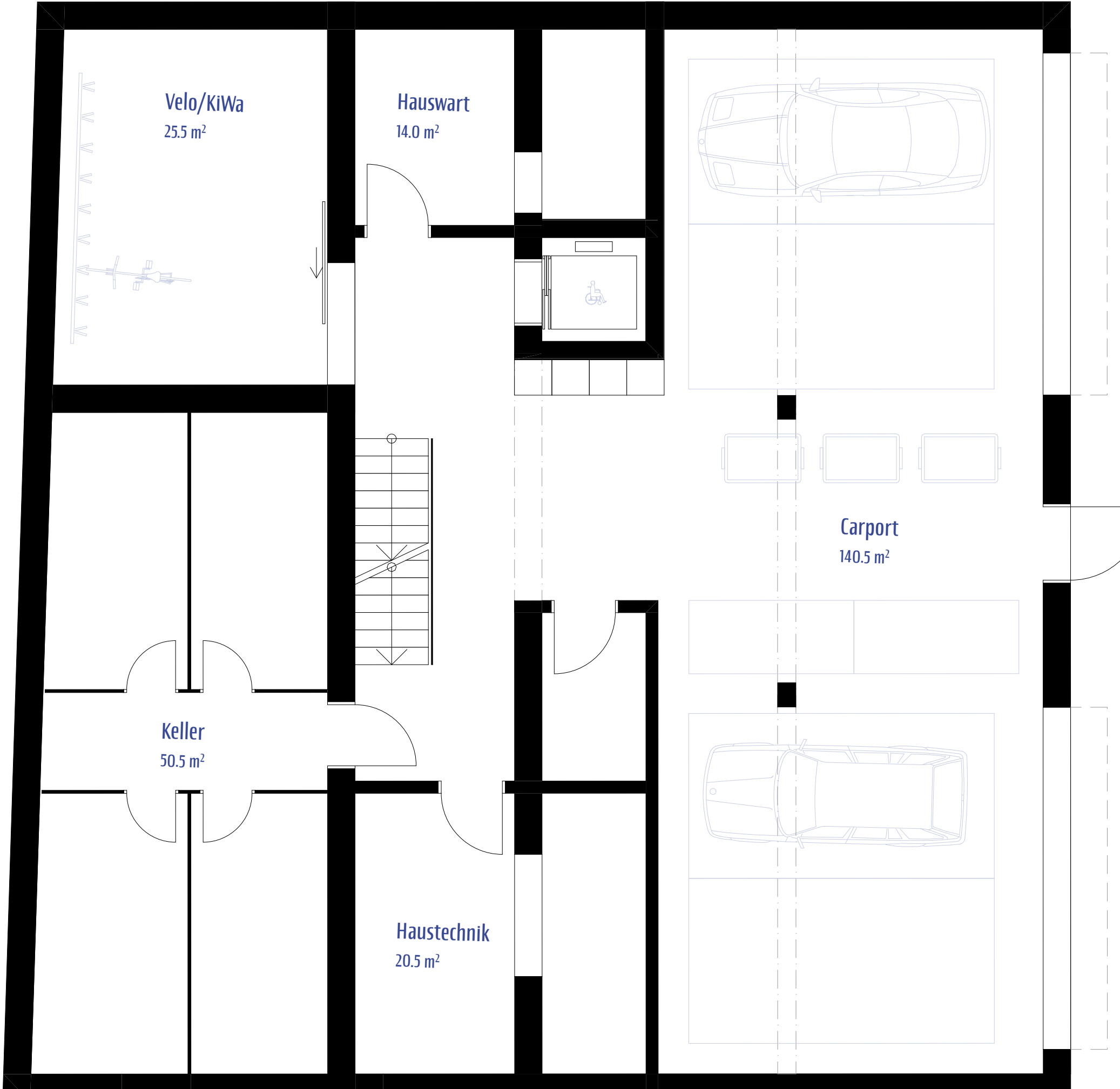
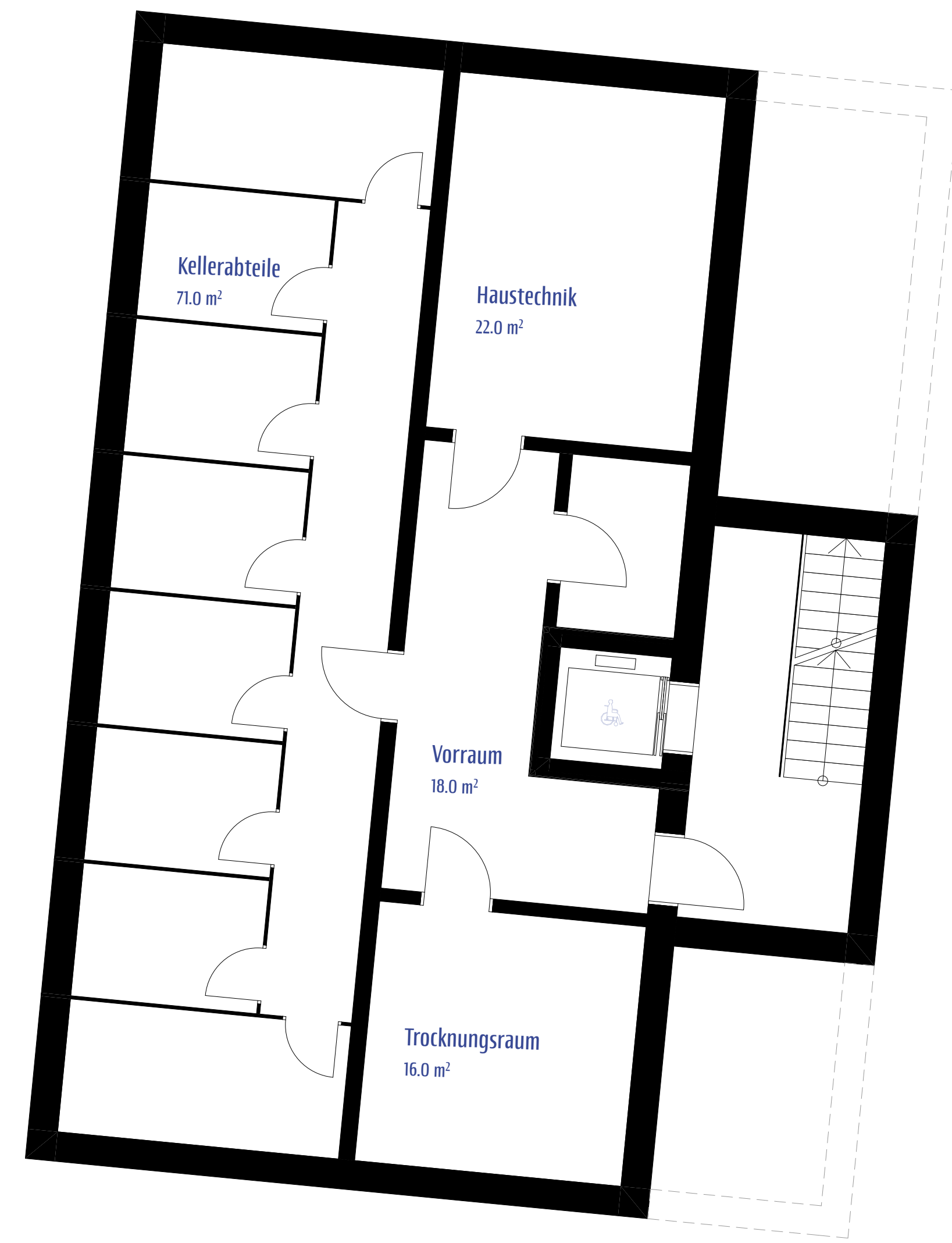
1x Hofladen

1x Multifunktionsraum

1x Coworking-space

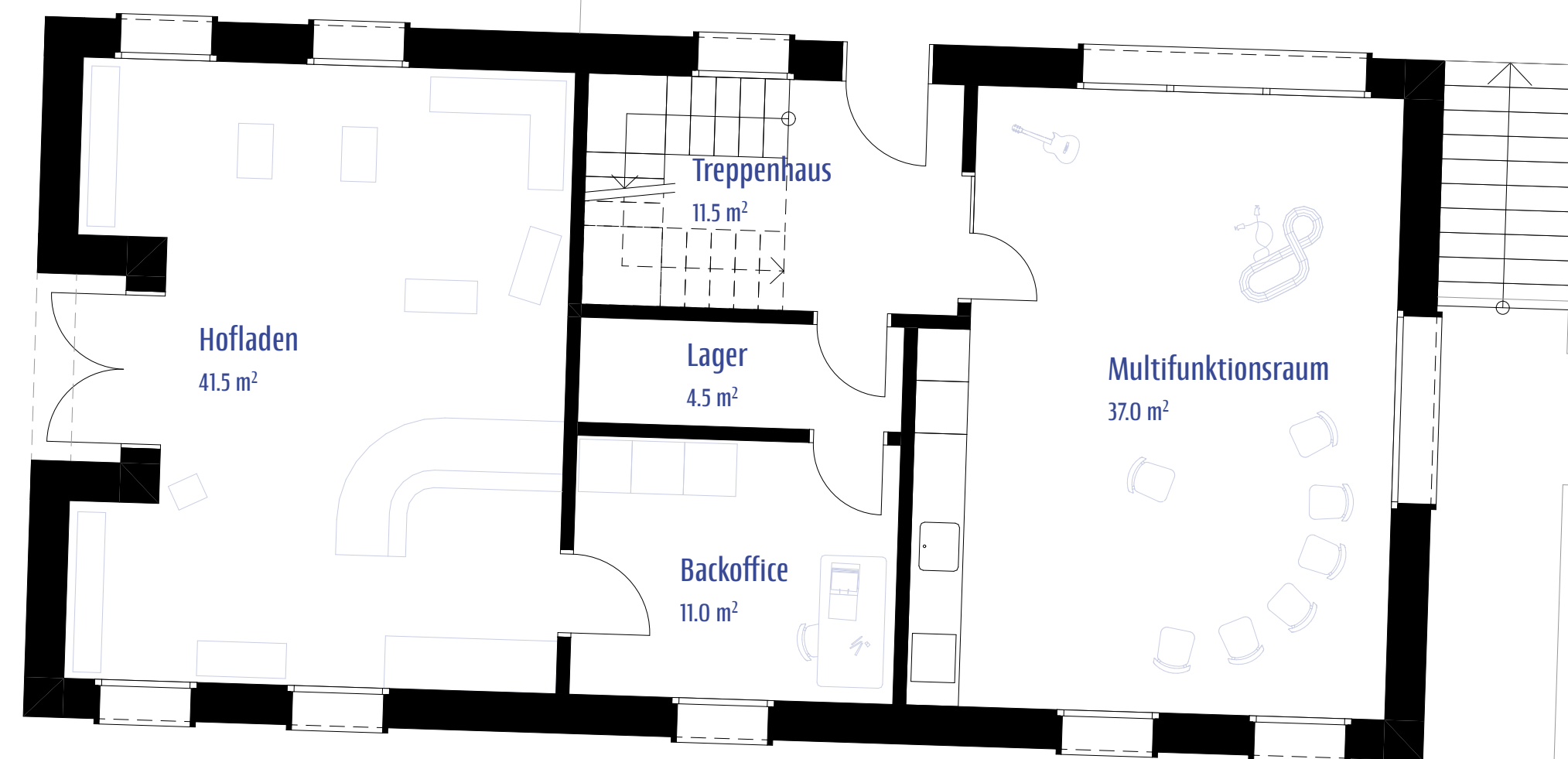
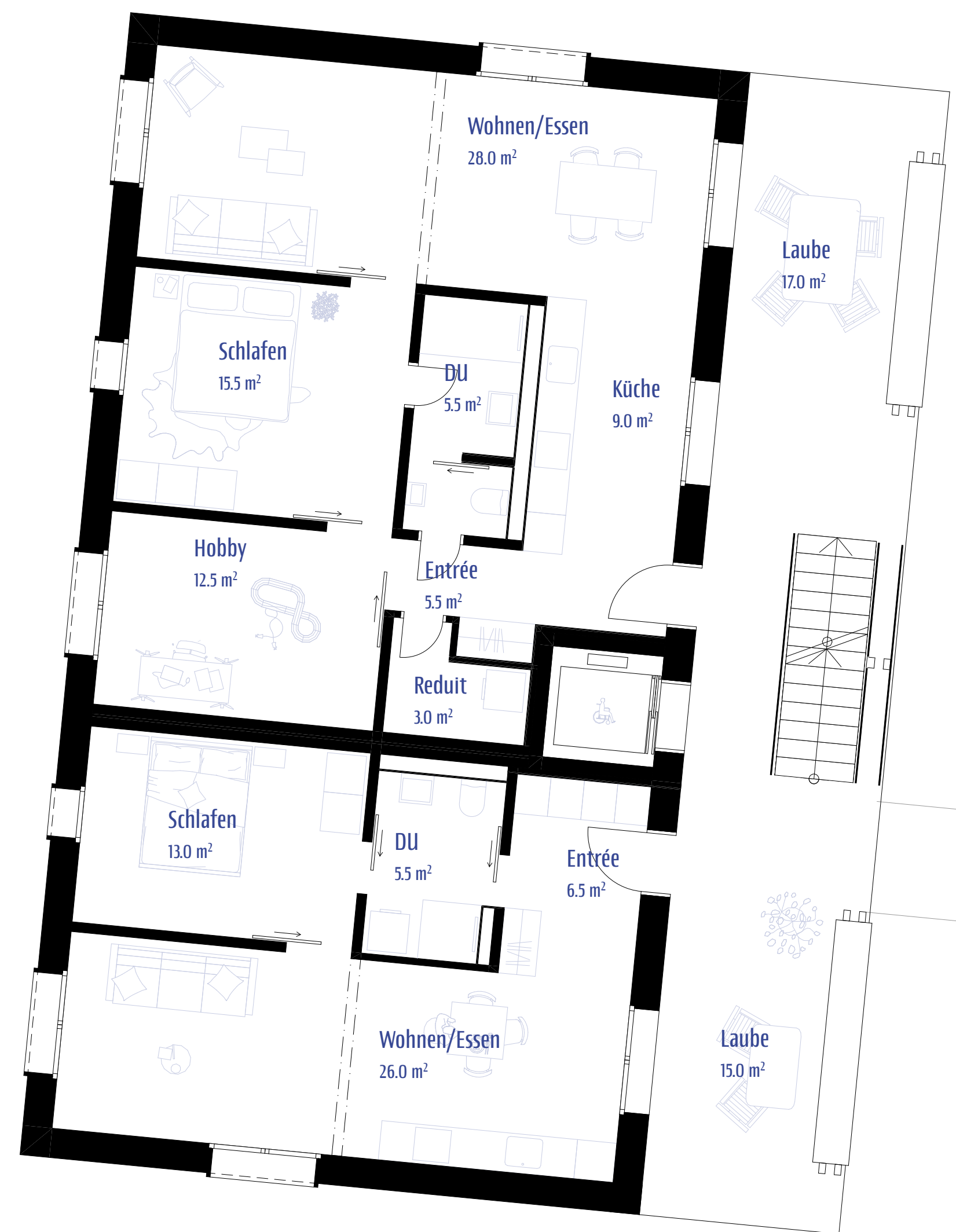
1x Werkraum

1x Gefrierraum

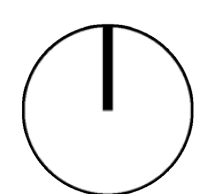


UNTERGESCHOSS

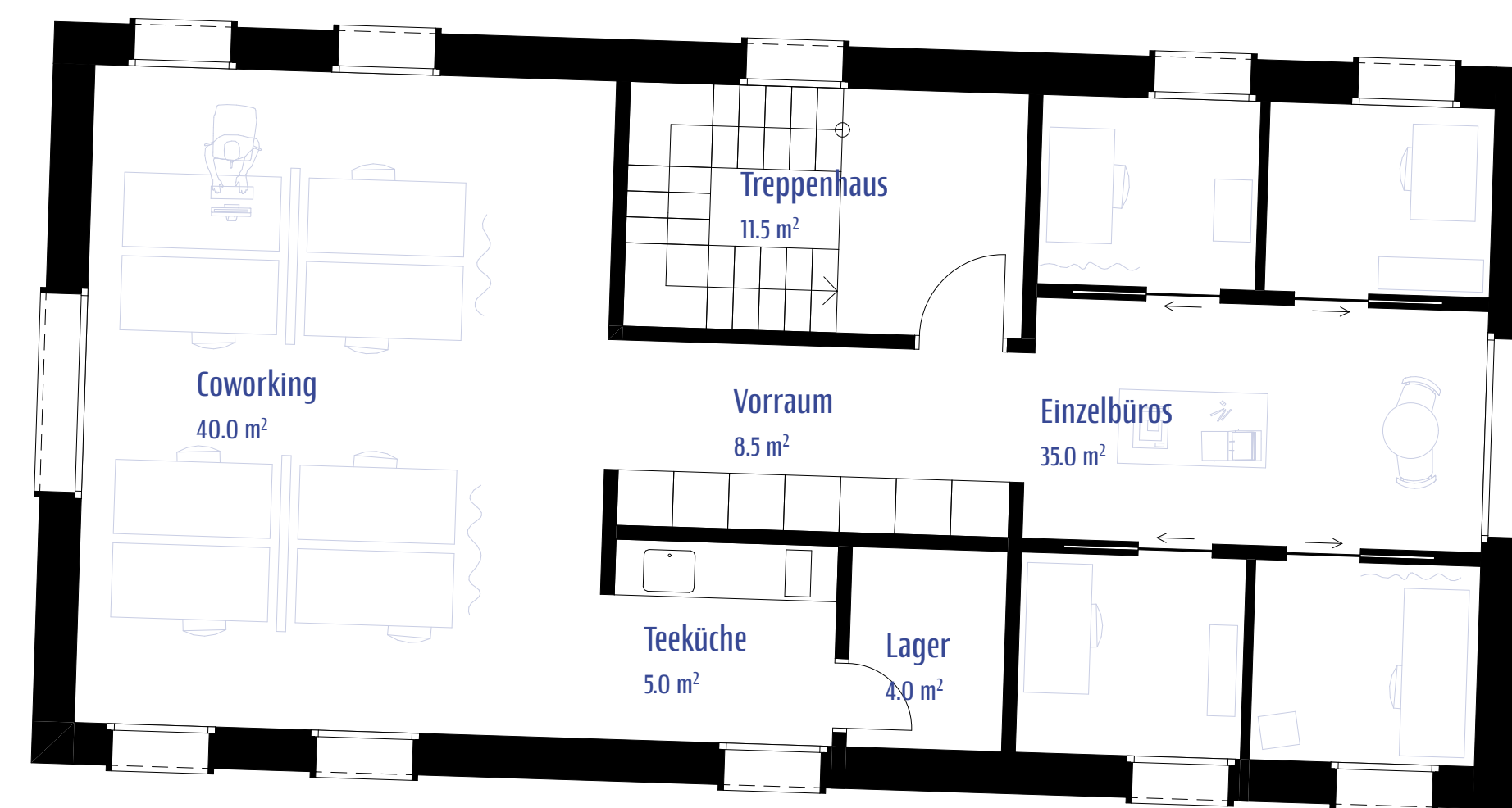




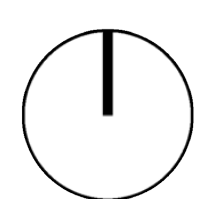
ERDGESCHOSS



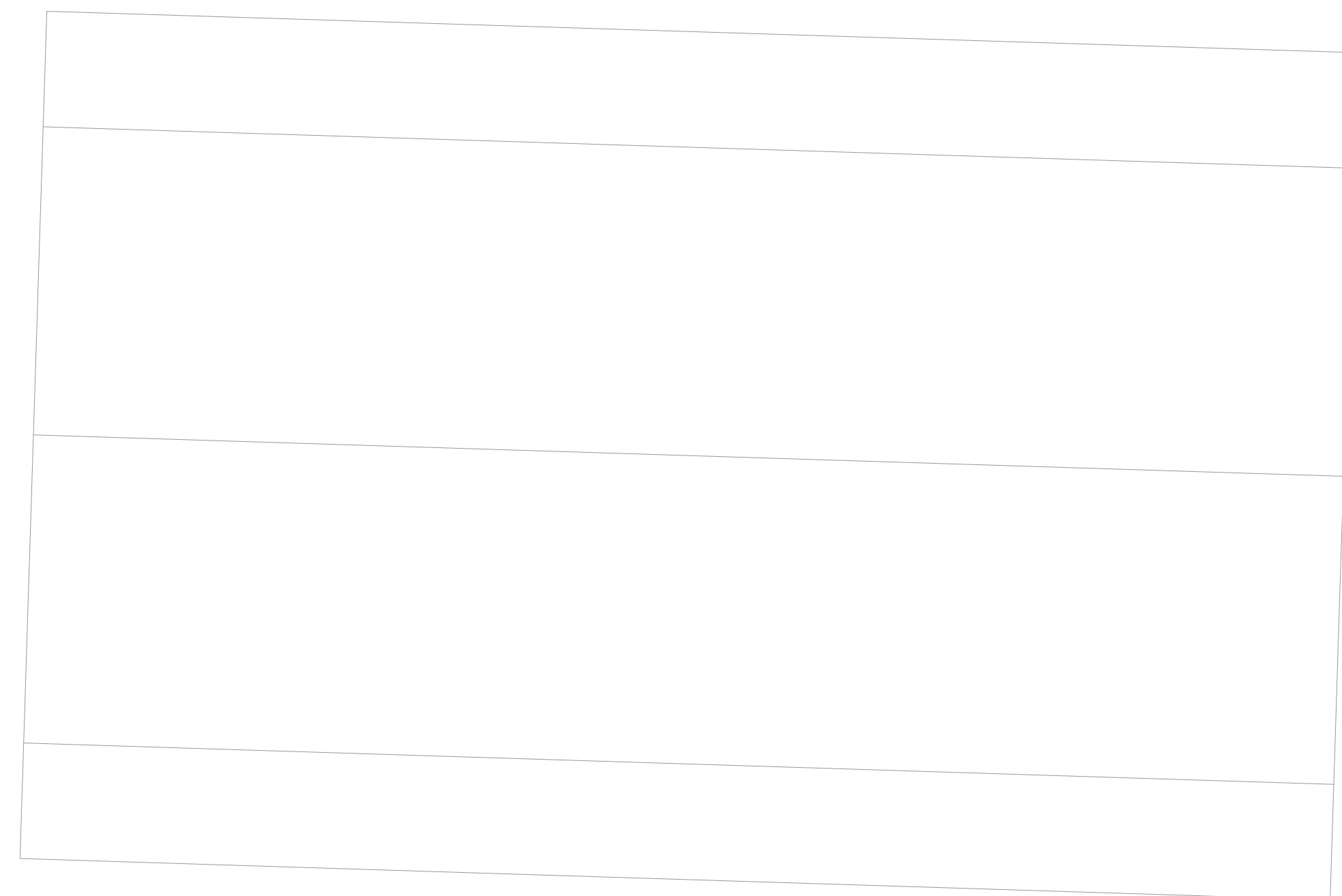
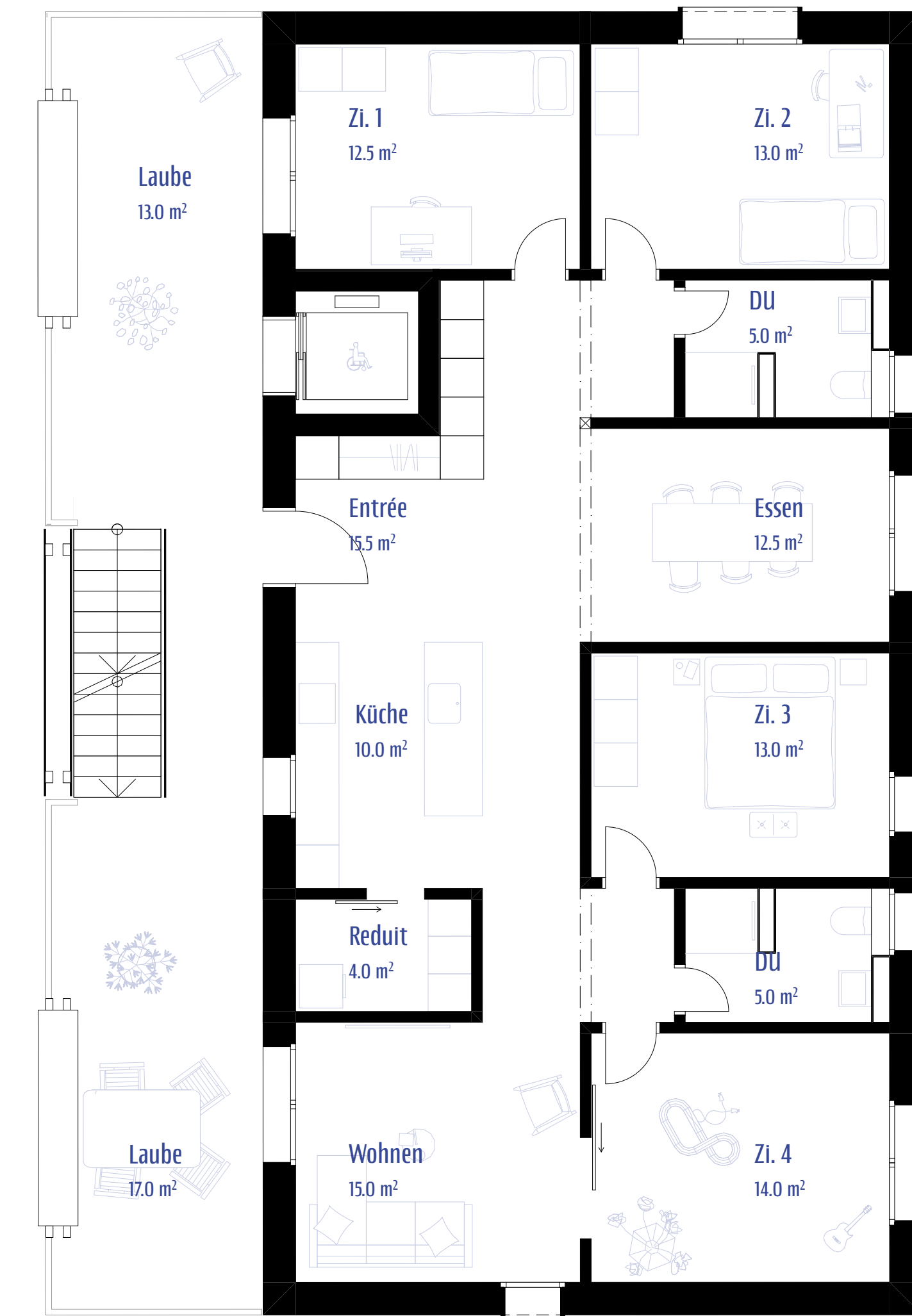
0 5 10m



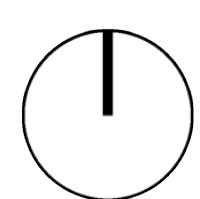
1. OBERGESCHOSS



0 5 10m



2.+3. OBERGESCHOSS



0 5 10m



STRASSENRAUM



1. Obergeschoss
+3.00

Erdgeschoss
+0.00

Untergeschoss
-2.90

Innenhof
+0.00

QUERSCHNITT



LÄNGSSCHNITT



HOFRAUM



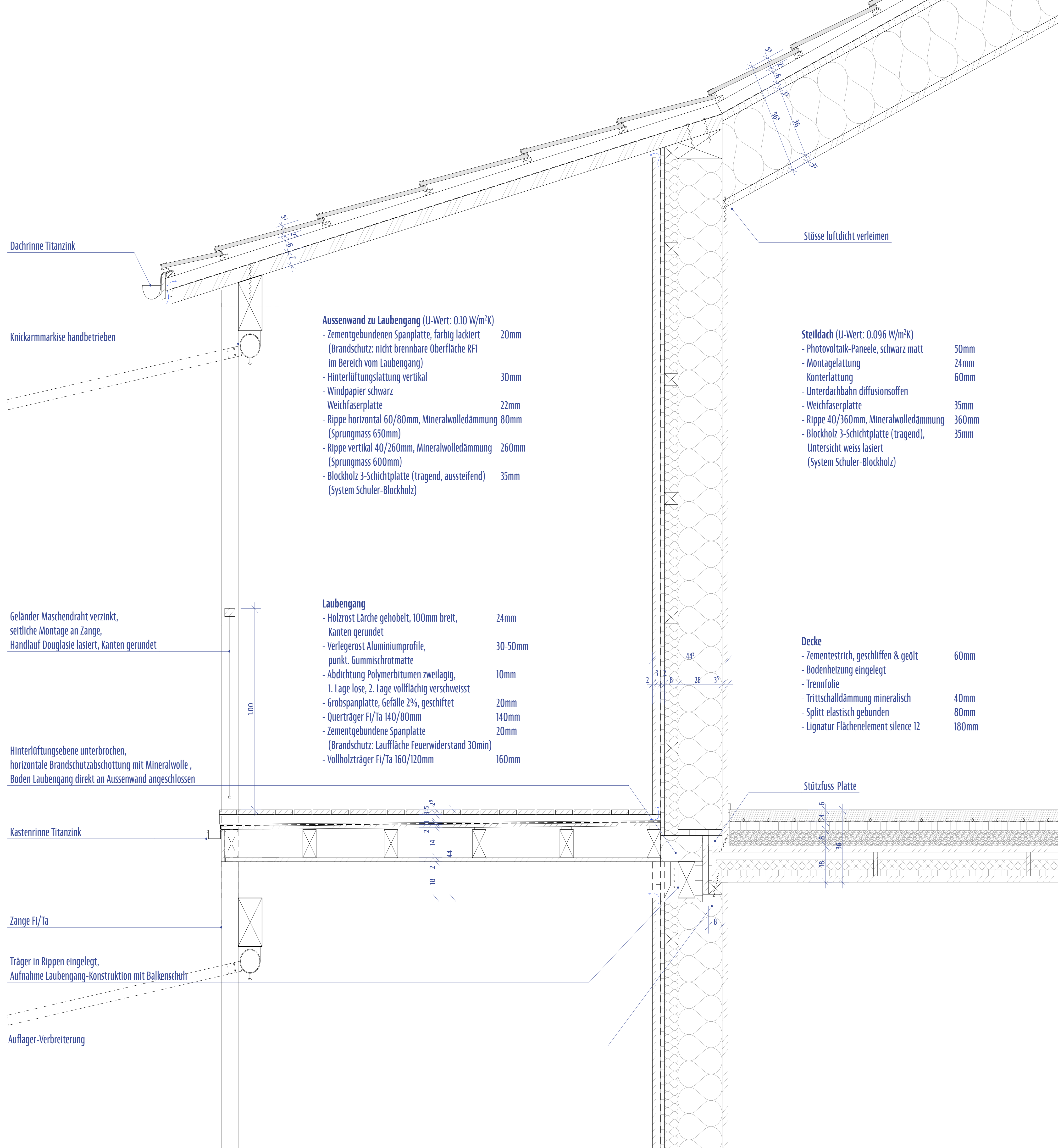
ANSICHT SÜD



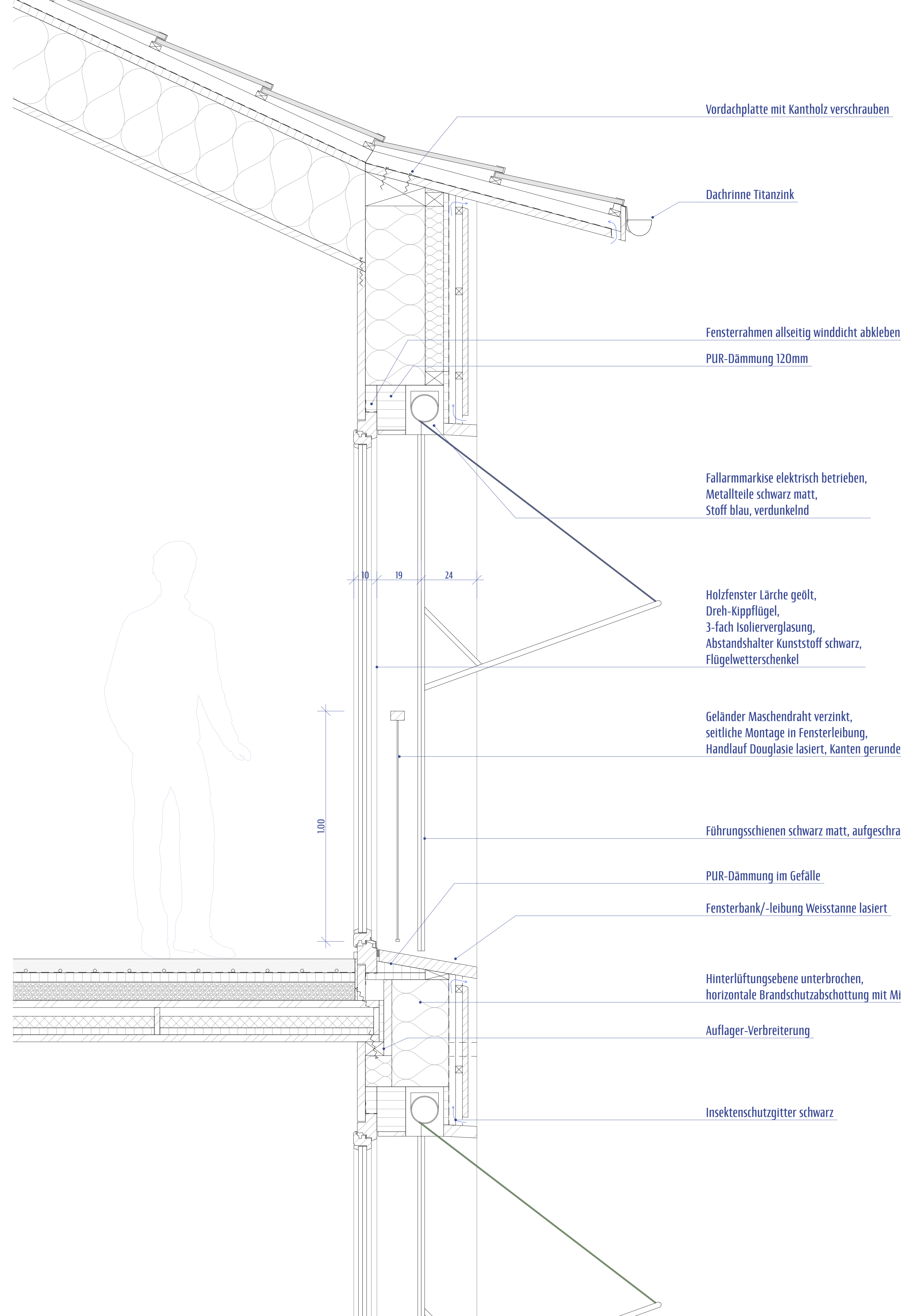
ANSICHT WEST



ANSICHTEN NORD + OST



DETAIL LAUBE



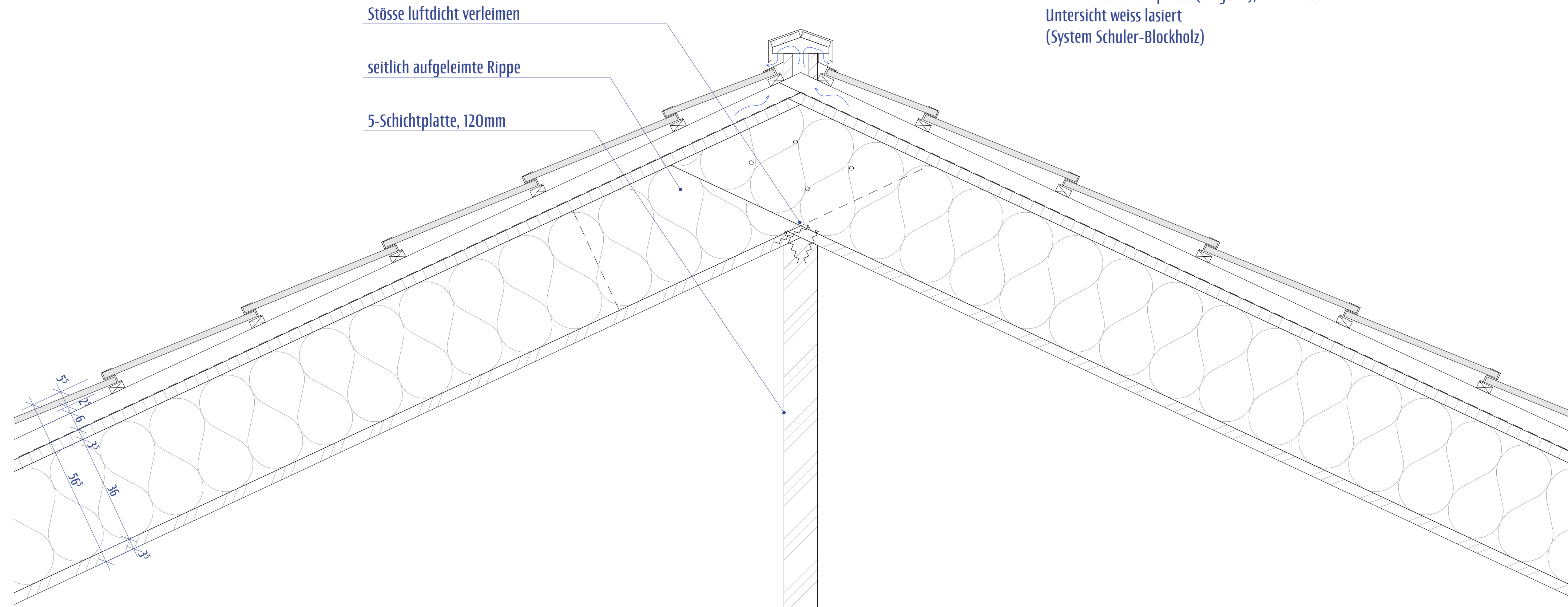
Aussenwand (U-Wert: 0.10 W/m²K)

- Fassadenschalung Weisstanne sägeroh, lackiert vertikal, geschlossen, überschoben	24mm
- Fassadenraster gem. Fassadenplan, Weisstanne sägeroh, lackiert, Profil 60x60mm stehend	
- Montagelattung horizontal, Profil 30x30mm	30mm
- Hinterlüftungslattung vertikal, Profil 30x30mm	30mm
- Windpapier schwarz	
- Weichfaserplatte	22mm
- Rippe horizontal 60/80mm, Mineralwolle (Sprungmass 650mm)	80mm
- Rippe vertikal 40/260mm, Mineralwolle (Sprungmass 600mm)	260mm
- Blockholz 3-Schichtplatte (tragend, aussteifend) (System Schuler-Blockholz)	35mm

DETAIL FASSADE

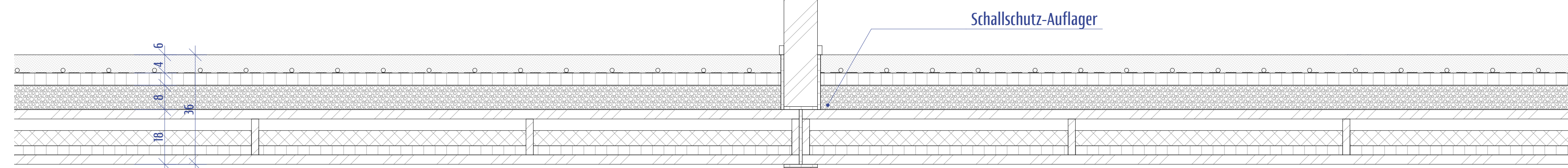
Steildach (U-Wert: 0.096 W/m²K)

- Photovoltaik-Paneele, schwarz matt 50mm
- Montagelattung 24mm
- Konterlattung 60mm
- Unterdachbahn diffusionsoffen
- Weichfaserplatte 35mm
- Rippe 40/360mm, Mineralwolle dämmung 360mm
- Blockholz 3-Schichtplatte (tragend), 35mm
Untersicht weiss lasiert
(System Schuler-Blockholz)

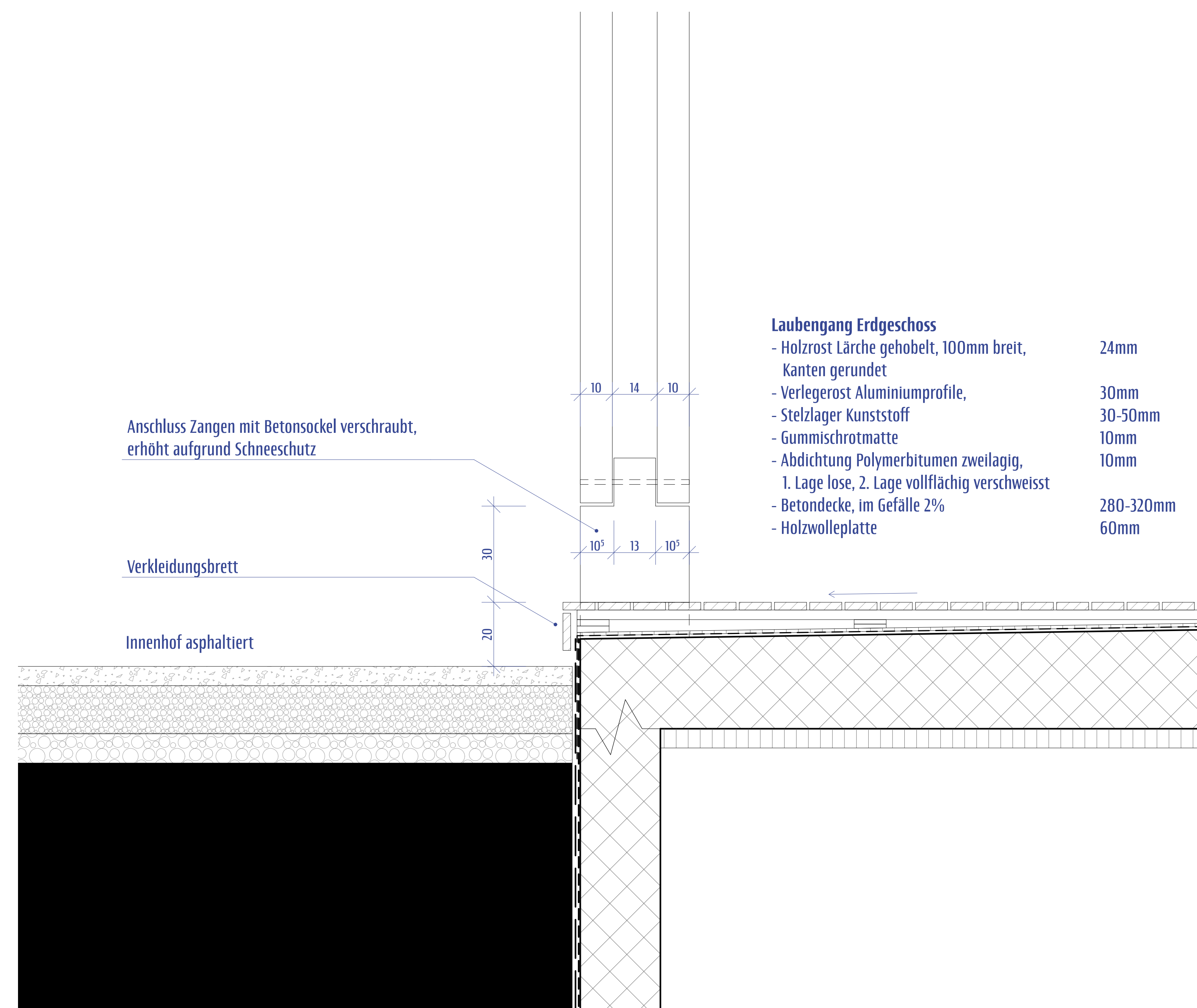


Decke

- Zementestrich, geschliffen & geölt 60mm
- Bodenheizung eingelegt
- Trennfolie
- Trittschalldämmung mineralisch 40mm
- Splitt elastisch gebunden 80mm
- Lignatur Flächenelement silence 12 180mm



DETAIL SOCKEL



Vordachplatte mit Kantholz verschrauben

Dachrinne Titanzink

- Vordach**
- Photovoltaik-Paneele, schwarz matt 50mm
 - Montagelattung 24mm
 - Konterlattung 60mm
 - Unterdachbahn diffusionsoffen
 - Blockholz 5-Schichtplatte (tragend), 70mm

Hinterlüftungsebene unterbrochen, horizontale Brandschutzabschottung mit Mineralwolle

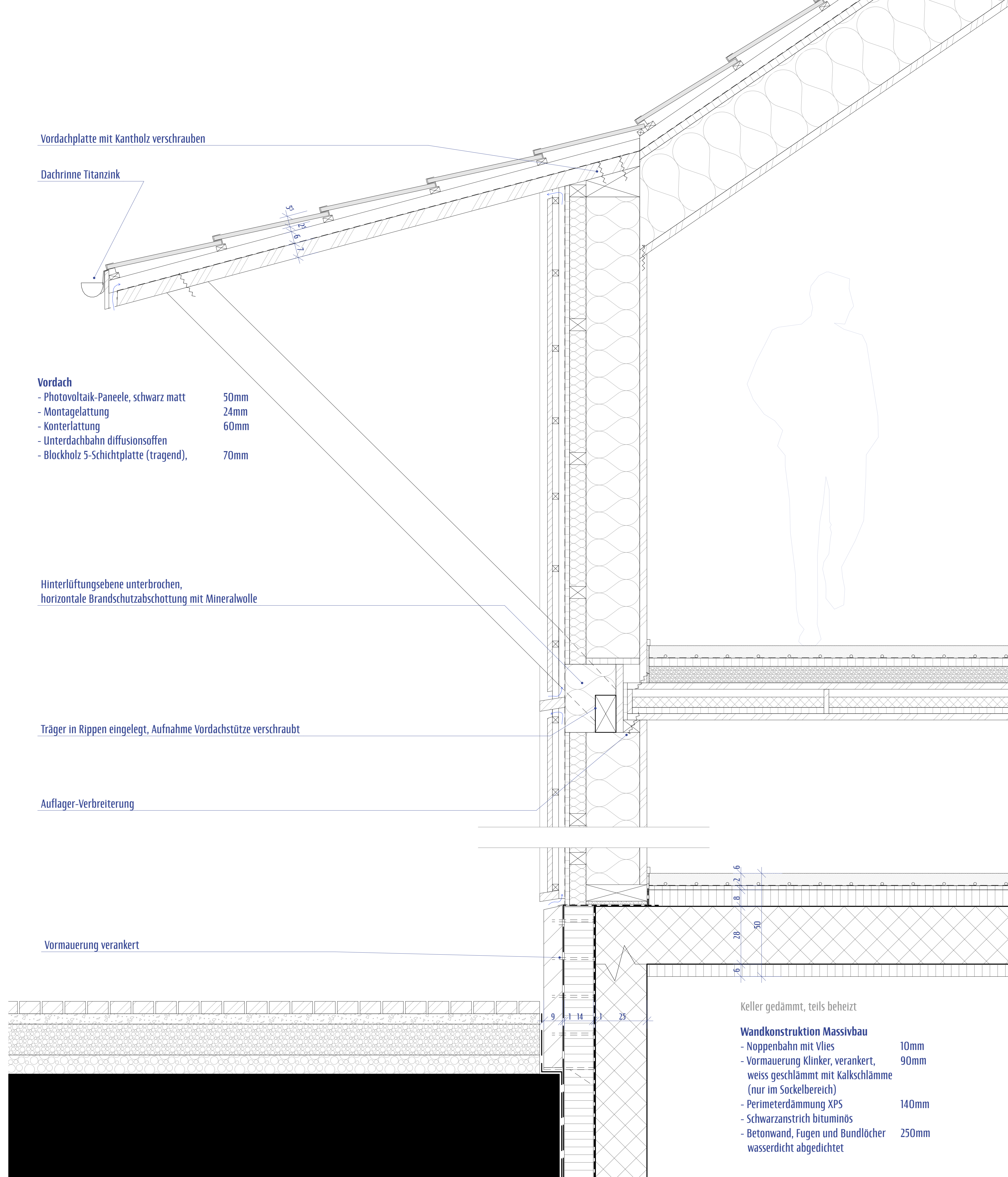
Träger in Rippen eingelegt, Aufnahme Vordachstütze verschraubt

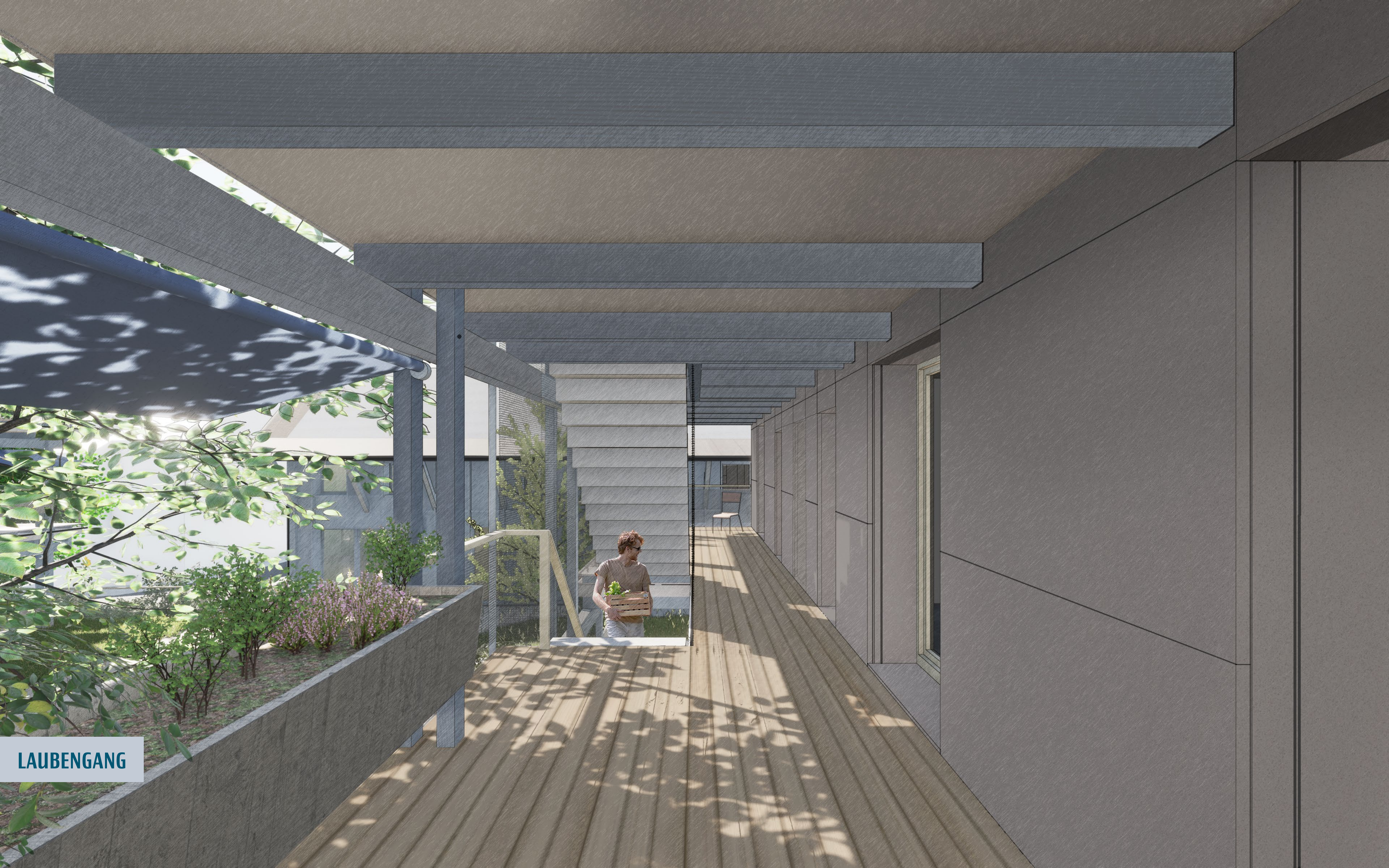
Auflager-Verbreiterung

Vormauerung verankert

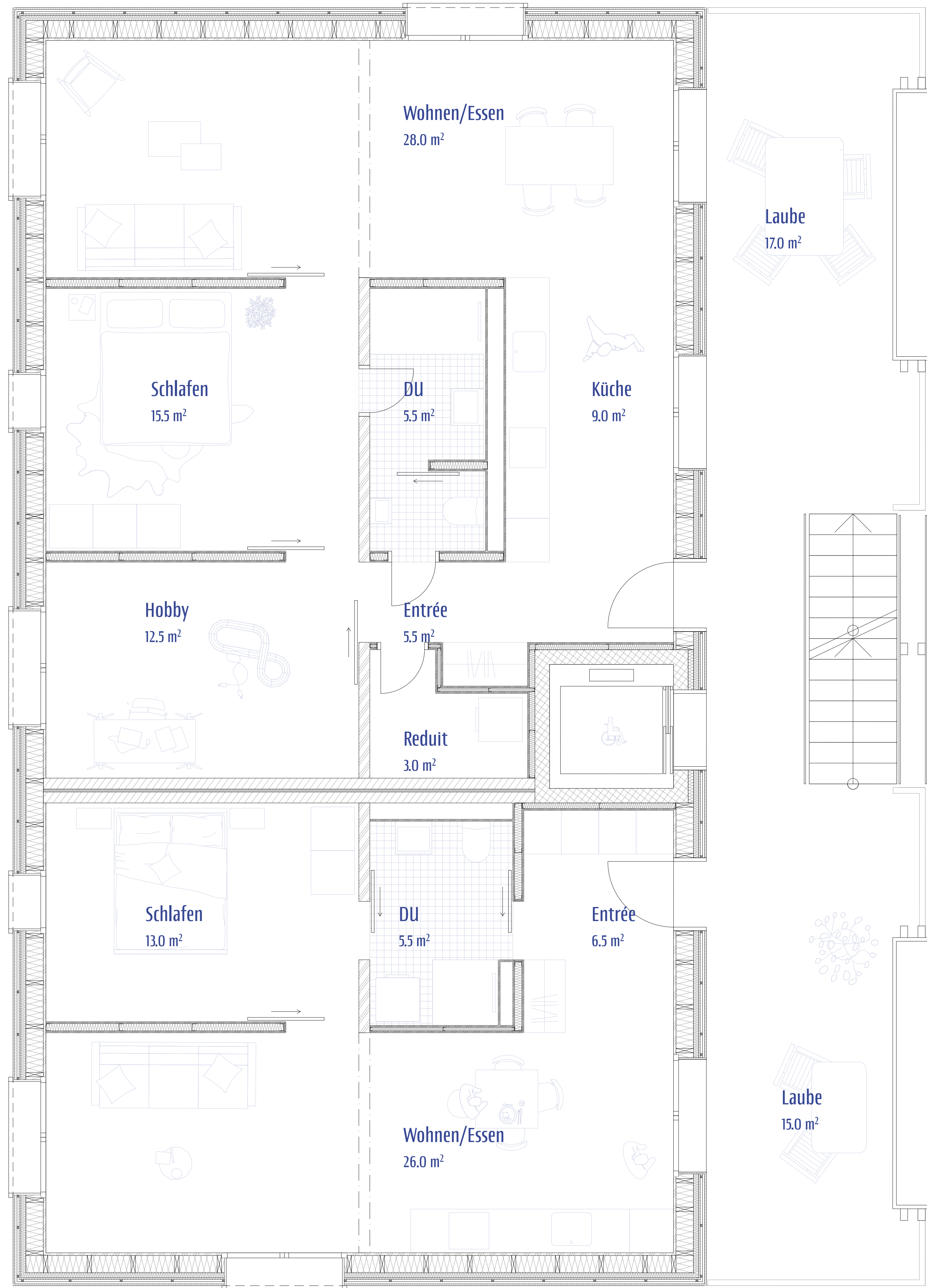
- Keller gedämmt, teils beheizt
- Wandkonstruktion Massivbau**
- Noppenbahn mit Vlies 10mm
 - Vormauerung Klinker, verankert, weiss geschlämmt mit Kalkschlämme (nur im Sockelbereich) 90mm
 - Perimeterdämmung XPS 140mm
 - Schwarzanstrich bituminös
 - Betonwand, Fugen und Bundlöcher wasserdicht abgedichtet 250mm

DETAIL VORDACH





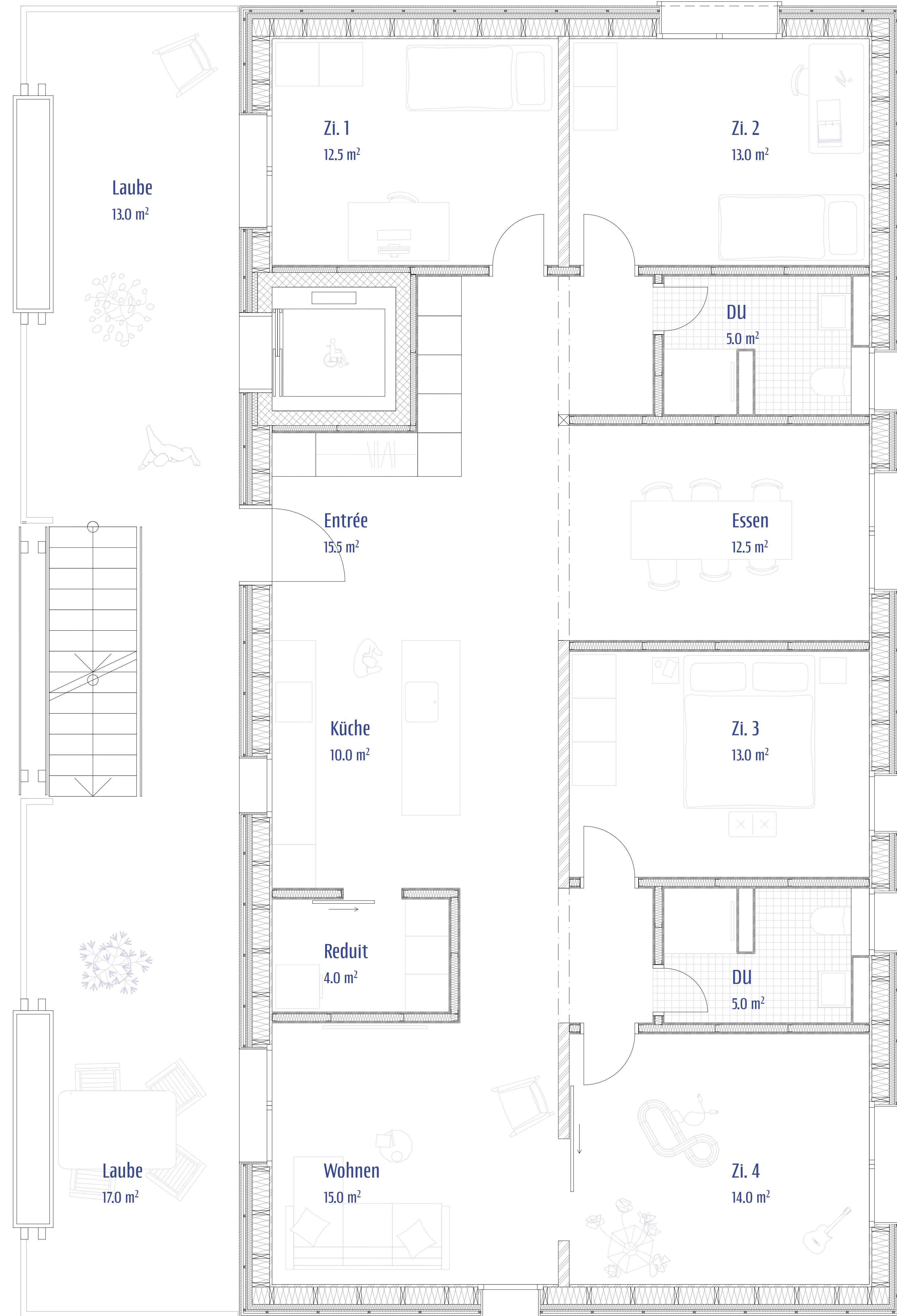
LAUBENGANG



WOHNEN



0 1 5m



WOHNEN



0 1 5m



MATERIALISIERUNG



WOHNRAUM

**«Eine Person, die wir oft auf der
Strasse treffen, wird zu jemandem,
den wir *kennen*.»**

Jan Gehl

Leben zwischen Häusern, 2012

MERCI.

