

APPRENDRE LES UNS DES AUTRES

Benchmarking Aide et soins à domicile

Plateforme de benchmarking

La plateforme de benchmarking Aide et soins à domicile établit les données de base nécessaires à une prise en charge adaptée aux besoins, simplifie la gestion administrative en fournissant des indicateurs intuitifs et renforce la position de négociation des établissements vis-à-vis les assurances sociales et les partenaires assurant le financement résiduel grâce à une meilleure transparence des coûts. Développée par Polynomics en collaboration avec la Haute École de Lucerne, la société Heyde AG et des partenaires de terrain dans le cadre d'un projet Innosuisse, elle sera disponible sous forme de portail web à partir de janvier 2022.

Les organisations participantes mettent leurs données harmonisées à disposition sur la plateforme de benchmarking afin de permettre d'établir des comparaisons entre les différents établissements. Ce sont les organisations participantes elles-mêmes qui déterminent le champ des données qu'elles souhaitent mettre à disposition ainsi que le niveau d'analyse permis. La confidentialité des données des différentes organisations est garantie à tout moment. En ce qui concerne les analyses, il est possible d'envisager des évaluations des indicateurs et de l'efficacité en comparaison avec le marché dans son ensemble, avec certains sous-groupes ou au sein d'une région. Par ailleurs, les groupes d'organisations pourront comparer leurs indicateurs de manière plus détaillée dans un cadre protégé défini par eux-mêmes afin d'apprendre les uns des autres.

STRUCTURE DE BASE DE LA PLATEFORME DE BENCHMARKING AIDE ET SOINS À DOMICILE

Les contrats conclus entre les organisations participantes et Polynomics établissent clairement le champ des données employées ainsi que les analyses pouvant être réalisées. Les comparaisons peuvent être effectuées à différents niveaux, avec différents degrés de détail:

1. Ensemble du marché
2. Sous-groupe des organisations comparables
3. À l'intérieur d'un groupe de benchmarking auto-constitué

Les participants reçoivent régulièrement des analyses standardisées ainsi que des évaluations sur certaines thématiques spécifiques définies par leurs soins. Par ailleurs, ils peuvent demander des évaluations individuelles dans un cadre convenu conjointement.

Comparaisons descriptives et utilisation de méthodes statistiques en vue de déterminer l'influence sur la structure de coûts

- des indicateurs structurels et de fonctionnement tels que la structure de population, la zone desservie, la densité du marché, la taille de l'entreprise et sa fonction dans la prise en charge médicale, les exigences réglementaires et d'autres influences régionales
- d'indicateurs liés à la nature des prestations et aux exigences de qualité (données interRAI-HC) comme la «difficulté/complexité» des soins réalisés, la fréquence, la durée et les qualifications requises pour les interventions, l'ensemble de prestations des activités interRAI-HC, la couverture 24 h/24, etc.

RÉCAPITULATIF

Les organisations restent maîtres de leurs données

Elles définissent elles-mêmes ou via les organes d'accompagnement qu'elles ont agréés quels indicateurs peuvent être évalués. Polynomics joue un rôle de partenaire de connaissances neutre et garantit la confidentialité des données.

Comparaisons inter-entreprises

Comparer ce qui est comparable!

- Exigences clairement définies concernant les données primaires
- Traitement des données standardisé avec des méthodes statistiques modernes
- Indicateurs et comparaisons pertinents

Développement du secteur

La transparence des coûts est la base pour pouvoir négocier les tarifs sur la base de données et ainsi faire évoluer les structures tarifaires. Reproduction de la réalité des prestations et de la structure de soins pour une prise en charge adaptée aux besoins.

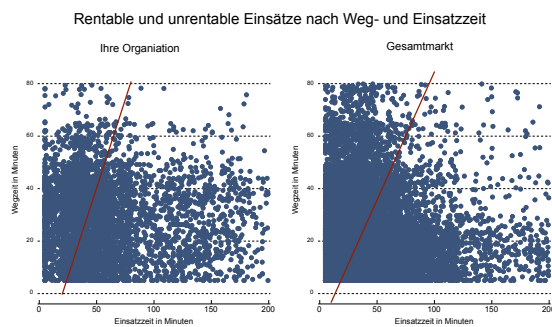
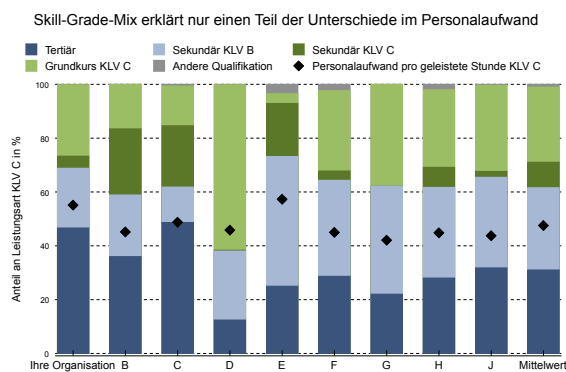
Benchmark pour tous

La plateforme s'adresse à toutes les organisations d'aide et de soins à domicile, indépendamment de leur taille, de leur mandat de prestation et de leur forme juridique, ainsi qu'aux personnels soignant indépendants.

AVANTAGES GRÂCE AU BENCHMARKING

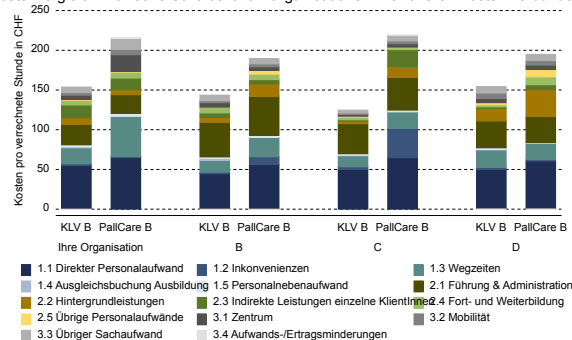
- Interne: Amélioration des processus et gains d'efficacité
- Externe: Débat sur les données de coûts de l'aide et de soins à domicile et d'autres indicateurs, transparence des données clés
- Utilisation de données inter-entreprises et intégration de données de référence issues des statistiques publiques
- Retour sur les erreurs de données grâce à des analyses statistiques approfondies
- Accès facile via une interface
- Validation au sein du projet avec un grand nombre d'organisations différentes
- Amélioration continue

ÉVALUATIONS COMPARATIVES POSSIBLES



Links der roten Linie befinden sich die SpiteX-Einsätze, für welche die Kosten aufgrund einer besonders hohen Wegzeit im Vergleich zur Einsatzzeit nicht gedeckt werden können. Rechts der roten Linie befinden sich die Einsätze, welche mit Gewinn durchgeführt werden können.

Kostenvergleich: Palliative Care bei allen Organisationen mit höheren Kosten verbunden



Intéressé(e)? Nous serons ravis de vous donner de plus amples informations!

Polynomics, un partenaire d'expérience

Polynomics dispose d'une longue expérience en matière de gestion de plateformes de benchmarking dans différents secteurs et d'une connaissance approfondie des questions liées à l'économie de la santé.

Prix

Les structures de prix ne sont pas encore connues. Les prix dépendront des prestations et analyses demandées ainsi que du nombre d'organisations participantes. Les prix tiendront compte de l'hétérogénéité des organisations de l'aide et de soins à domicile.

Responsabilité

La composition des organes d'accompagnement et les modalités de contrat seront étudiées après l'élaboration d'une première plateforme de démonstration en collaboration avec les partenaires du projet.

Calendrier

Les travaux de conception seront lancés à partir de janvier 2021. Une première plateforme de démonstration sera mise en place à l'été/automne 2021. La plateforme de benchmarking Aide et soins à domicile sera disponible à partir de janvier 2022.

Informations

Vous trouverez toutes les actualités et informations sur le projet Innosuisse à la page sites.hslu.ch/spitex.

Contact

Dr. Stephan Vaterlaus
 Dr. Beatrice Mäder
 Polynomics AG
 Telefon +41 62 205 15 85
beatrice.maeder@polynomics.ch