

THINKTANK ARCHITEKTUR & STADTENTWICKLUNG

INTERNATIONALES SYMPOSIUM HOCHHAUS

DIENSTAG, 22. OKTOBER 2024

hslu.ch/architektur/symposium-hochhaus



Welche Hochhäuser braucht die Stadt von übermorgen? Zu dieser Frage veranstaltet das Kompetenzzentrum Typologie & Planung in Architektur (CCTP) der Hochschule Luzern am 22. Oktober 2024 ein halbtägiges Symposium im NEST der Empa in Dübendorf.

Mit steigender Nachfrage zeigen sich vielfach neue Ansätze für Wohnhochhäuser in urbanen Lagen. Genossenschaften setzen auf gemeinschaftliche Konzepte in der Vertikalen, neue Hochhausrichtlinien stärken den Beitrag zur Stadt und Forschungs- sowie Entwicklungsteams engagieren sich für anpassungsfähige, ressourcenschonende Typologien mit verantwortungsvollem Materialeinsatz. Im Kontext globaler Herausforderungen braucht es einen breiten disziplinenübergreifenden Diskurs, um Hochhäuser als zukunftsfähige und resiliente Stadtbausteine zu formen.

Das Symposium zeigt Konzepte für resiliente Stadtbausteine sowie hybride Strukturen und bietet eine Plattform, neuartige Hochhauskonzepte aus dem In- und Ausland vorzustellen und Potenziale weiterzuentwickeln. In drei Themenfeldern werden Inputreferate aus der Forschung der HSLU und der Praxis gehalten. Eine anschließende Podiumsdiskussion nimmt Publikumsfragen auf und fasst Thesen zusammen. In spannender Atmosphäre und im Dialog mit Expertinnen und Experten entstehen am Symposium neue Ideen, das Hochhaus für übermorgen zu gestalten: mit Mehrwerten für die Stadt, das Quartier, die Bewohnerschaft und die Umwelt.

BESICHTIGUNG NEST

- 12.00 Führung durch das NEST der Empa Dübendorf (fakultativ)
- 13.00 individuelle Mittagsverpflegung vor Ort möglich

INTERNATIONALES SYMPOSIUM HOCHHAUS

- 13.30 Eintreffen
- 14.00 **EINFÜHRUNG HOCHHAUS DER ZUKUNFT**
Prof. Dr. Peter Schwehr, Leiter Kompetenzzentrum Typologie & Planung in Architektur (CCTP), HSLU Technik & Architektur
- 14.20 **HYBRIDE KONSTRUKTIONEN UND VERTIKALE RESILIENZ**
Dr. Sonja Geier, Kompetenzzentrum Typologie & Planung in Architektur (CCTP), Dozentin HSLU Technik & Architektur
Dr. Florian Trösch, Head Global Large Projects Digital, Schindler Aufzüge AG
- 15.00 **ANPASSBARE TYPOLOGIEN UND LOW-TECH-ANSÄTZE**
C. Lars Schuchert, Kompetenzzentrum Typologie & Planung in Architektur (CCTP), Dozent HSLU Technik & Architektur
Xavier Blaringham, Partner KCAP (Rotterdam, Zürich, Shanghai, Paris)
- 15.40 **KAFFEEPAUSE & NETWORKING**
- 16.10 **SOZIALE NACHHALTIGKEIT IM WOHNHOCHHAUS**
Prof. Alexa Bodammer, Kompetenzzentrum Gemeinde-, Stadt- und Regionalentwicklung, Dozentin HSLU Soziale Arbeit
Prof. Peter Sapp, Partner, querkraft architekten zt gmbh
- 17.00 **PODIUM – THESEN & DISKUSSION**
Moderation
Prof. Dr. Hartwig Stempfle, Leiter kantonales Tiefbauamt Thurgau
Podiumsteilnehmende
Dr. Nathanea Elte, Präsidentin Allgemeine Baugenossenschaft Zürich (ABZ)
Katrin Gügler, Direktorin Amt für Städtebau Zürich
Birgit Hattenkofer, Leiterin Development, Pensimo Management AG, Zürich
Prof. Karin Schmid, Gesellschafterin 03 Arch., Hochschule München, Lehrgebiet Städtebau und Gebäudelehre
C. Lars Schuchert, Kompetenzzentrum Typologie & Planung in Architektur (CCTP), Dozent HSLU Technik & Architektur

AFTER-PARTY

- 18.00 APÉRO RICHE & CCTP-FEST

ADRESSE

NEST/Empa, Überlandstrasse 129, CH-8600 Dübendorf
hslu.ch/m2c

Das Internationale Symposium Hochhaus ist Teil der Reihe «ThinkTank Architektur & Stadtentwicklung» des Kompetenzzentrums Typologie & Planung in Architektur (CCTP) und wird durch den interdisziplinären Themencenter Raum & Gesellschaft sowie die Stiftung zur Förderung der Hochschule Luzern – Technik & Architektur unterstützt. Medienpartner: TEC21/espazium.ch. Sponsoren: SIA Sektion Zürich, Asga Pensionskasse Genossenschaft.
hslu.ch/thinktank | hslu.ch/cctp | espazium.ch | zh.sia.ch | asga.ch



Prof. Dr. Peter Schwehr



Dr. Sonja Geier



Dr. Florian Trösch



C. Lars Schuchert



Xavier Blaringhem



Prof. Alexa Bodammer



Prof. Peter Sapp



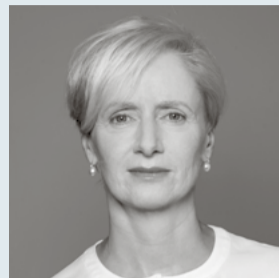
Filippo Buzzini



Prof. Dr. Hartwig Stempfle



Dr. Nathanea Elte



Katrin Gügler



Birgit Hattenkofer



Prof. Karin Schmid

Das Symposium lotet in drei Themenfeldern Urbane Visionen für das resiliente Hochhaus der Zukunft aus. Diese umfassen «Hybride Konstruktionen und vertikale Resilienz», «Anpassbare Typologien und Low-Tech-Ansätze» sowie «Soziale Nachhaltigkeit im Wohnhochhaus». Begleitet wird die Veranstaltung von einem Graphic Recording.

THINKTANK ARCHITEKTUR & STADTENTWICKLUNG

INTERNATIONALES SYMPOSIUM HOCHHAUS

DIENSTAG, 22. OKTOBER 2024

REFERENTINNEN UND REFERENTEN

PETER SCHWEHR ist Professor an der Hochschule Luzern, Leiter Forschung Architektur und leitet das Kompetenzzentrum Typologie & Planung in Architektur (CCTP), ein ThinkTank für Architektur & Stadtentwicklung. Forschungsschwerpunkte sind Transformationsstrategien für aktuelle und zukünftige Herausforderungen.

hslu.ch/cctp

SONJA GEIER ist Architektin, Dozentin an der Hochschule Luzern und stv. Leiterin des CCTP. Sie promovierte an der TU München und ist seit über 15 Jahren in nationalen sowie internationalen Forschungsprojekten tätig. Aktuell ist sie auch als Gastprofessorin an der Universität Stuttgart in den Themen Holzbau und Kreislaufwirtschaft tätig.

hslu.ch/cctp

FLORIAN TRÖSCH befasst sich bei Schindler mit Megatrends in der urbanen Mobilität und verantwortet die zukunftsweisenden Produkte Schindler PORT und Schindler Meta-Core. Er promovierte im Bereich der drahtlosen Kommunikation an der ETH Zürich und arbeitete bei einer renommierten Beratungsfirma.

schindler.ch

C. LARS SCHUCHERT ist Dozent an der Hochschule Luzern und stv. Leiter des CCTP. Als Architekt und Innenarchitekt lehrt und forscht er zur Qualität der gebauten Umwelt in allen Massstäben. Er entwickelt interdisziplinäre Methoden sowie Gebäudetypologien mit hoher Transformationskapazität von der Atmosphäre bis hin zu Open Architecture.

hslu.ch/cctp

XAVIER BLARINGHEM ist Architekt und Stadtplaner in Zürich, Partner bei KCAP und Dozent an der École Nationale Supérieure d'Architecture de Strasbourg (ENSAS). Er arbeitet an einer Reihe von Projekten in verschiedenen Disziplinen mit Schwerpunkt auf (digitalen) Werkzeugen sowie Nachhaltigkeit auf allen Ebenen, in der Schweiz und international.

kcap.eu | strasbourg.archi.fr

ALEXA BODAMMER, Diplom in Architektur und Master in European Urban Cultures (Humangeografie, Soziologie, Design, Kulturwissenschaft). Forschung und Beratung zu Stadt- und Gemeindeentwicklung, sozialräumlicher Entwicklung, Governance, Prozessdesign, Partizipation und Baukultur. Freie Tätigkeiten und Mandate in Planung, Gestaltung, Raum und Gesellschaft.

hslu.ch

PETER SAPP. Einem poetischen Pragmatismus folgend, widmet sich sein Architekturbüro Querkraft in Wien Projekten und Prozessen, in deren Mittelpunkt stets der Mensch steht. Querdenken bestimmt massgeblich die Arbeitsweise, während Empathie und Neugier durch den Entwurfsprozess leiten.

querkraft.at

GRAPHIC RECORDING

FILIPPO BUZZINI begleitet Veranstaltungen, Konferenzen, Workshops oder Projekte, indem er die wesentlichen Botschaften und Ideen extrahiert und visuell zusammenfasst. Durch Kombination von Bildern, Symbolen und Text entsteht ein gezeichnetes Protokoll in Echtzeit.

sketchysolutions.ch

PODIUM

HARTWIG STEMPFLE ist Leiter des kantonalen Tiefbauamtes Thurgau. Er war Professor für Tragwerke, Mauerwerk und Spannbeton an der HSLU und ist Gründer der stempfle consulting GmbH. Mit mehr als 25 Jahren Berufserfahrung als Tragwerksplaner im Infrastruktur- und Hochbau ist er ein gefragter Experte und war u.a. Präsident des SIA Zürich und der Konferenz der Züricher Planerverbände.

tiefbauamt.tg.ch | stco.ch

NATHANEA ELTE ist Präsidentin der Allgemeinen Baugenossenschaft Zürich und in strategischen Führungsgremien sowie Baukommissionen weiterer gemeinnütziger Bauträger. Die ABZ baut im Koch-Quartier ihr erstes Hochhaus: zahlbarer Wohnraum im Spannungsfeld von Erstellungskosten, Wohnqualität, Nachhaltigkeit und Gemeinschaftsförderung.

abz.ch

KATRIN GÜGLER. Studium an der ETH Zürich. Gemeinsames Architekturbüro mit Regula Stahl in Zürich und Basel. Lehrtätigkeit an der ETH Zürich sowie Diplomexpertin an der Fachhochschule Nordwestschweiz. 2007 – 2016 Mitglied der Geschäftsleitung im Amt für Städtebau Winterthur. Seit 2017 Direktorin des Amts für Städtebau Zürich.

stadt-zuerich.ch/hochbau

BIRGIT HATTENKOFER ist Leiterin Development bei der Pensimo Management AG. Davor war sie Projektentwicklerin und Bauherrenvertreterin bei der Zug Estates AG. Sie studierte Architektur (TU München) sowie Vorderasiatische Archäologie (LMU München) als Promotionsstudium. An der Hochschule St. Gallen absolvierte sie den Executive MBA HSG.

pensimo.ch

KARIN SCHMID ist Partnerin der 03 Arch. GmbH und unterrichtet als Professorin für Städtebau und Gebäudelehre an der Hochschule München. Sie forscht zu Verdichtungspotenzialen in urbanen Quartieren sowie zu Instrumenten der Qualitätssicherung im Städtebau und Wohnungsbau im Rahmen der dreifachen Innenentwicklung.

03arch.de | hm.edu