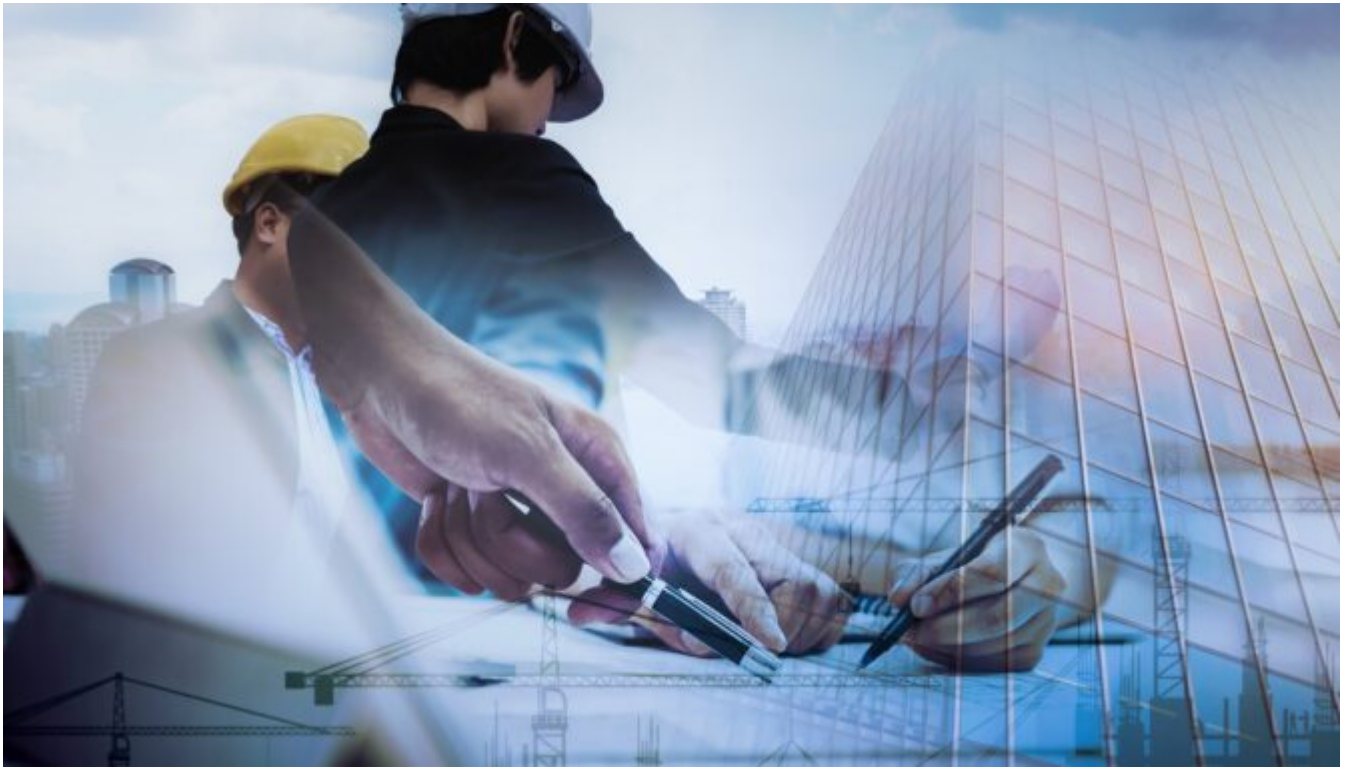


# Digital Construction Studio 4: Betrieb & Lifecycle

Bachelor Advanced / TA.BA\_DC\_STUD4.H2401



## Veranstaltungen

### Vorlesung

Mittwoch, 18.09. –  
18.12.2024

### Unterrichtsraum

E202

Block 2: 12.20 – 14.45 Uhr  
Block 3: 15.00 – 17.25 Uhr

**Modulverantwortung:** Markus Weber

**Lehrteam:** Michal Rontsinsky, Mate Petrich, Cyrill Weber & Julian Brunner

In einer interdisziplinären Projektarbeit steht der Betrieb, Unterhalt und die Bewirtschaftung eines Unternehmens bzw. einer Organisation im Fokus. Auf Basis der erarbeiteten Grundlagen im Modul «Digital Twin Betrieb & Lifecycle», integrieren wir die Bestellung in den BIM Prozess und bereiten das PIM (Project Information Model) für die Betriebsphase vor. Anschliessend überführen wir das PIM nahtlos in das AIM (Asset Information Model) und implementieren dieses in einen durchgängigen datenbasierten Betrieb, Unterhalt und Bewirtschaftung.